

Täglicher Wetterbericht

Herausgegeben vom Deutschen Wetterdienst in der US-Zone, Zentralamt Bad Kissingen

Erscheint täglich, Postbezug monatlich 5,- DM

Bei unregelmäßiger Lieferung sind Beschwerden immer an den Zustellpostamt zu richten.

Nachdruck verboten, Verlagsort Bad Kissingen

Jahrgang: 1952

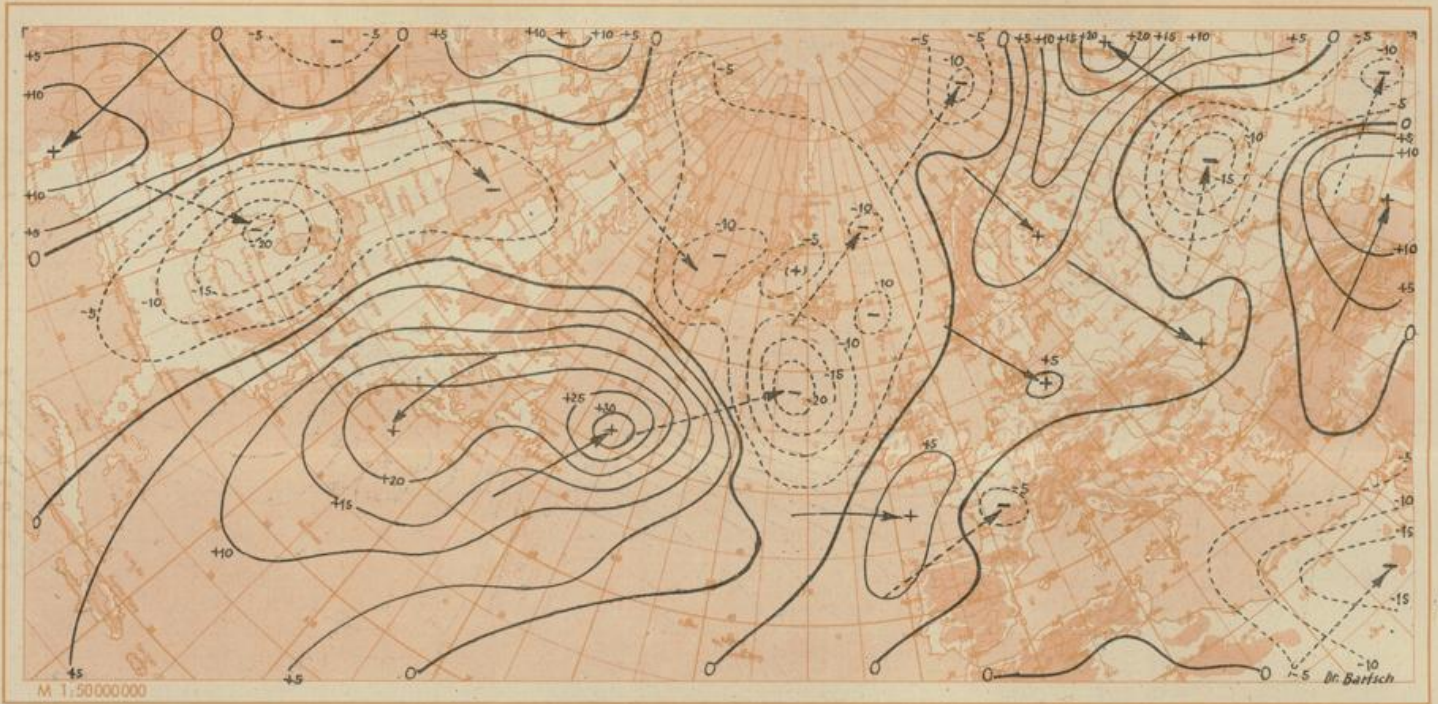
Mittwoch, den 19. März

Nummer: 79

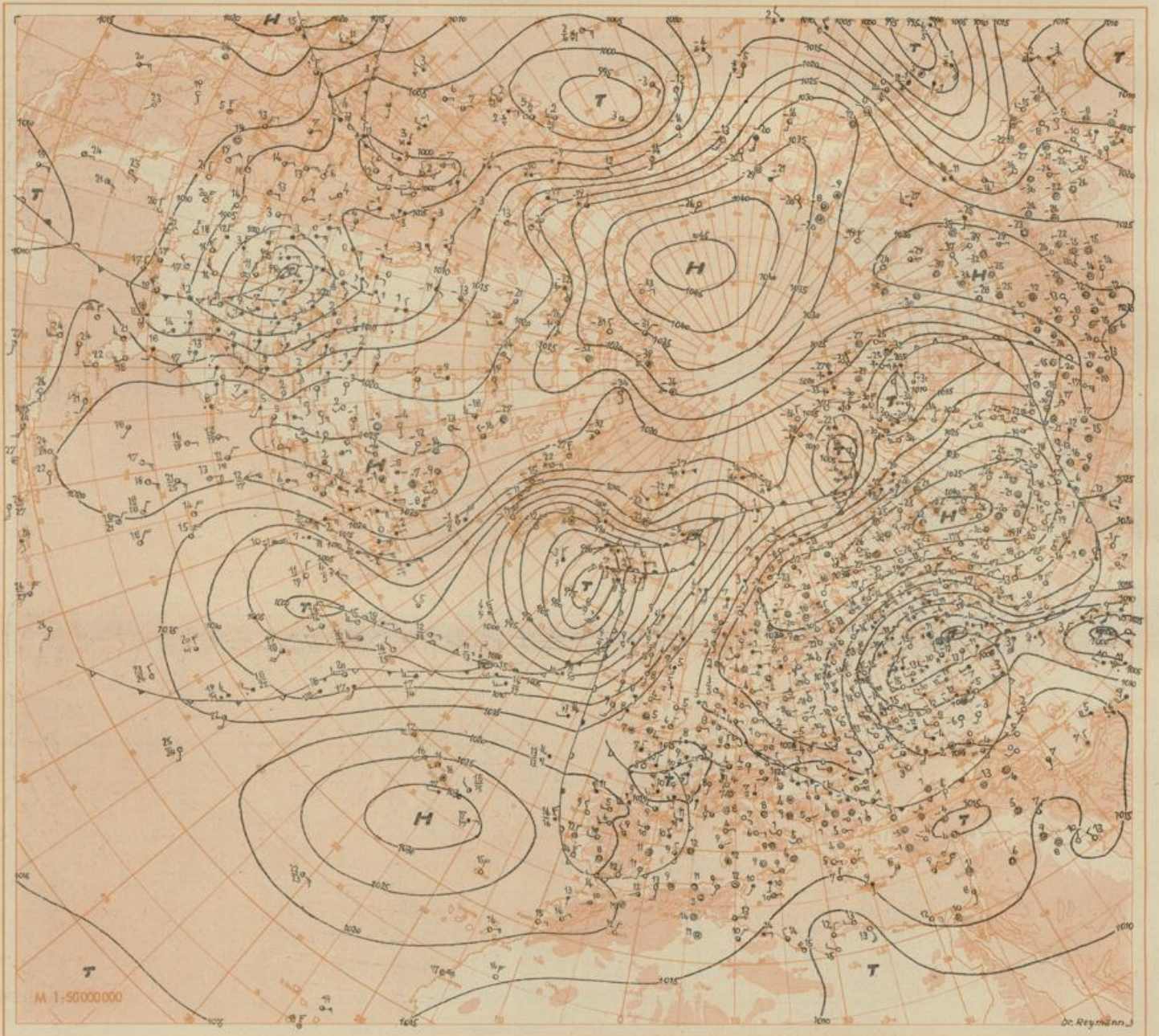
□	Luftdruck nicht reduziert	Höhe in m	gestern 12 Uhr MZ										gestern 18 Uhr MZ									
			iiiT _g T _d	Nddff	VVwwW	PPPTT	N _g ChC _g C _h	6Eapp	7RR _g T _g	iiiT _g T _d	Nddff	VVwwW	PPPTT	N _g ChC _g C _h	6Eapp	7RR _g T _g						
Bremen	5	22401	60908	24052	19109	65500	67902	22451	50911	32052	19009	557--	60404	70011								
Berlin-Tempelhof	48	38450	00710	40050	20908	00900	64901	38451	00716	56020	22104	00900	60315	70009								
Kassel	187	43807	72002	40050	18012	585--	67904	43806	72002	50109	17910	7667-	61200	70413								
Gießen	185	53207	22001	50054	16814	22600	67909	53205	31604	60050	15513	23400	61401	70016								
Schlüchtern	397	53907	52203	81026	17614	52600	60706	53905	23402	81012	17210	25600	61407	79115								
Frankf. Rhein-Main	110	63705	30000	75054	17614	32600	60705	63705	52506	79020	16512	12600	60403	70017								
Darmstadt	265	63906	32906	70050	17414	22540	64902	63904	52503	81022	16512	2454-	60400	70016								
Würzburg	259	65507	71906	15106	19009	564--	60200	65505	51404	60162	17910	58400	61403	79112								
Bad Kissingen	223	65806	60000	81016	18412	22530	60709	65806	50000	81019	17610	13640	61701	70214								
Bamberg	386	67006	61802	10214	19008	25230	64001	67005	70203	81031	17709	3466-	61401	79512								
Bayreuth	341	68106	80000	15616	19907	754--	60701	68105	70402	81026	19009	55541	61103	70312								
Hof	567	68505	83204	15636	19706	874--	60301	68503	80504	17808	19009	385--	65403	70310								
Weiden	397	68804	72203	81178	17711	5957-	67908	68804	21202	60109	18905	00941	61701	70312								
Karlsruhe	115	72706	30000	81030	17116	32540	60713	72706	61402	81029	16710	34532	61202	79718								
Mannheim	97	72906	22702	40052	17315	12630	60709	72905	70405	25052	17012	6563-	61300	70016								
Stuttgart-Echterdingen	401	73804	63606	80031	17812	59600	60809	73805	70206	81032	17011	2356-	60403	70014								
Weißenburg/Bayern	434	76107	70901	81016	18310	1563-	61607	76106	72506	81031	17708	7560-	61404	70113								
Nürnberg-Fürth	311	76307	63601	40056	18611	32631	67903	76305	70202	40252	17710	3956-	61401	70413								
Regensburg	334	77606	80000	15612	18609	874--	64905	77606	30901	81018	17308	35540	61403	70112								
Ulm	480	83804	42003	80254	18711	39540	60704	83804	50902	60051	18109	34542	61403	79213								
Augsburg	480	85204	40203	81030	17512	42540	67910	85204	61302	75032	17809	54663	60403	70014								
München-Riem	526	86604	33602	56012	17712	32500	60805	86605	72205	32299	18407	23563	61005	70212								
Passau-Oberhaus	409	89305	71801	30106	19608	6747-	64901	89303	70000	26056	18507	5557-	65601	70310								
Kempen-Lanzfried	705	94602	31402	60052	18011	32630	61909	94604	61003	75051	17808	00960	61500	70013								
Garmisch-Partenk.	704	96302	61802	81026	17808	5276-	64909	96301	40000	81022	17406	14860	67402	79211								
Wasserkuppe	921	54404	62306	60108	10406	32330	60801	54402	70608	81158	10004	785--	66203	70707								
□ Kleiner Feldberg/T.	802	63503	63203	50052	23809	62540	60300	63501	62502	81022	22607	64741	66704	70010								
□ Silberhütte	832	69202	83002	81052	19806	1141-	64001	69201	40403	75109	19104	34641	67703	79506								
□ Königstuhl	561	73204	22705	81032	51110	22400	64903	73204	71306	81020	50408	144--	61400	70013								
□ Falkenstein	1307	79101	72709	50108	67703	6816-	61901	79100	80509	80028	67001	857--	69803	70104								
□ Zugspitze	2962	96160	73504	04787	05757	72-6-	60301	96160	22805	60417	05358	20760	64300	79355								
□ Hohenpeißenberg	977	96202	50907	81802	05206	52500	64903	96203	70611	81108	04204	6557-	66601	79210								

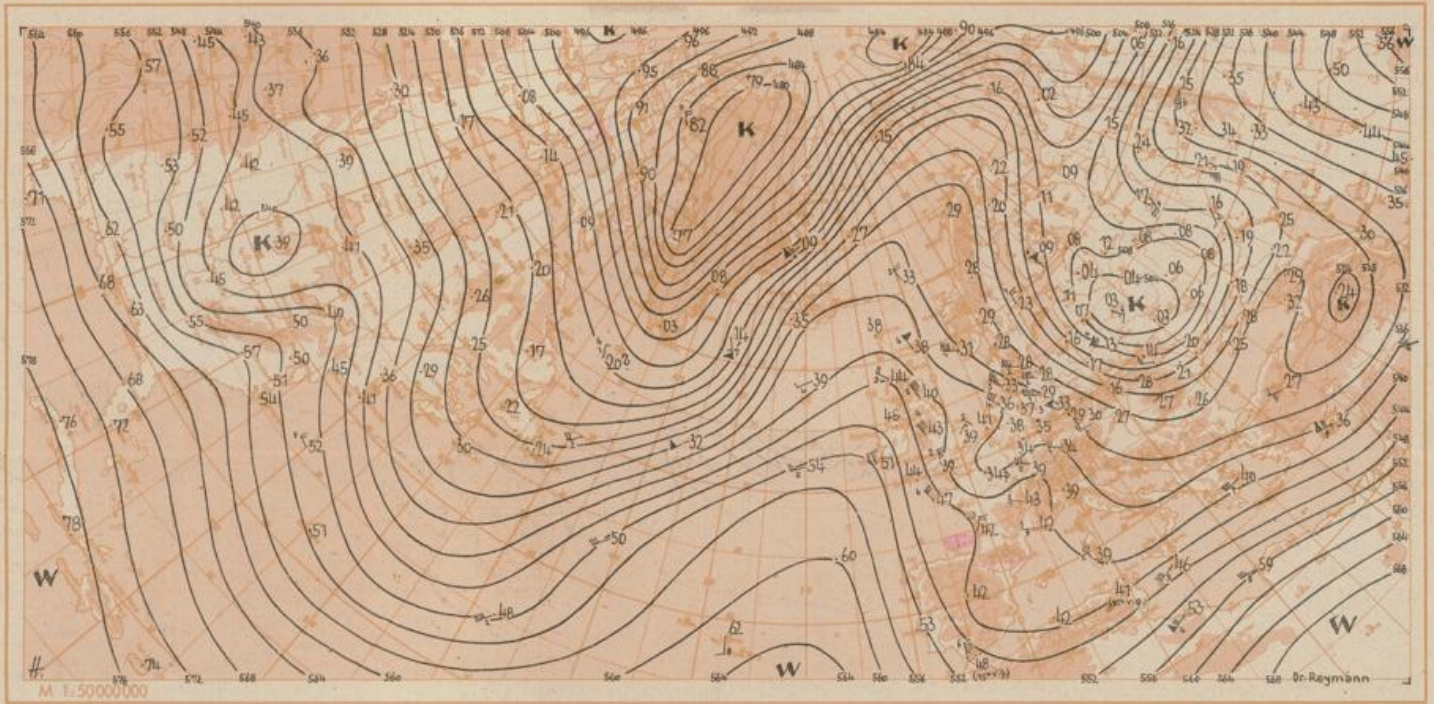
□	Luftdruck nicht reduziert	Höhe in m	heute 06 Uhr MZ										heute 06 Uhr MZ									
			iiiT _g T _d	Nddff	VVwwW	PPPTT	N _g ChC _g C _h	6Eapp	7RR _g T _g	iiiT _g T _d	Nddff	VVwwW	PPPTT	N _g ChC _g C _h	6Eapp	7RR _g T _g						
Bremen	5	22450	51006	80032	20605	55600	60307	22453	51010	56100	20450	55700	60401	70050								
Berlin-Tempelhof	48	38454	00710	80020	23500	00900	60304	38459	00706	64020	23953	00900	63404	70053								
Kassel	187	43805	70000	25102	18707	755--	61101	43802	80000	30052	18606	7637-	61200	70006								
Gießen	185	53205	00404	60100	17307	00900	60304	53202	90401	x4470	17303	9-0--	61701	70003								
Schlüchtern	397	53904	03603	40100	18305	00900	60201	53901	03602	x5460	18102	00900	61501	70001								
Frankf. Rhein-Main	110	63705	20405	79022	17006	25700	60301	63703	50308	16100	17003	55800	60200	70002								
Darmstadt	265	63905	21106	81010	16909	00940	60300	63903	41111	81030	16506	00940	61403	70006								
Würzburg	259	65505	00904	20101	18306	00900	67402	65502	90000	x3470	18603	9-0--	61404	79703								
Bad Kissingen	223	65805	00902	30102	18906	00900	60200	65804	70902	10100	18405	4647-	61202	70005								
Bamberg	386	67005	43605	60106	18306	45500	61201	67002	80902	25102	18204	856--	61200	79303								
Bayreuth	341	68103	80902	30102	19904	865--	67103	68151	70000	30102	20303	755--	60200	70002								
Hof	567	68552	81406	15058	20303	864--	60201	68553	11205	20102	20851	00941	65701	79151								
Weiden	397	68801	00000	02460	19801	00900	60203	68851	43603	25106	19900	00930	61201	79350								
Karlsruhe	115	72706	40000	60100	16506	35501	60802	72704	60000	15102	16304	25630	61305	70003								
Mannheim	97	72904	50000	30102	17305	35631	60204	72903	43604	06100	16804	00930	61501	70003								
Stuttgart-Echterdingen	401	73804	82701	64022	17806	867--	60701	73803	60000	64102	16705	66700	60802	70005								
Weißenburg/Bayern	434	76102	20000	30102	18603	00901	61901	76151	90000	01430	19051	9-0--	61701	70051								
Nürnberg-Fürth	311	76304	00000	30100	18904	00900	60303	76300	00902	x5440	19301	00900	61404	70000								
Regensburg	334	77601	90000	x2450	18402	9-0--	60300	77602	82701	15104	18603	862--	61402	70002								
Ulm	480	83802	72704	24102	19104	764--	67903	83800	90000	01450	19301	9-0--	61401	70000								
Augsburg	480	85203	02002	50102	18304	00900	67904	85200	90000	x5450	18600	9-0--	61200	70050								
München-Riem	526	86604	41802	48101	18704	00930	60803	86601	11202	04464	18702	00950	61300	70001								
Passau-Oberhaus	409	89351	80000	05106	19602	865--	60300	89352	80000	75022	19602	856--	65300	79202								
Kempen-Lanzfried	705	94601	01301	75102	19602	00900	67903	94652	01601	81020	20051	00900	63601	70051								
Garmisch-Partenk.	704	96300	51802	50102	18703	0097-	67906	96352	11806	81020	19050	00940	67700	70051								
Wasserkuppe	921	54402	90906	04476	10002	9-0--	60300	54400	71007	30104	09202	755--	66400	79201								
□ Kleiner Feldberg/T.	802	63501	11208	82022	22905	00940	60300	63501	61211	81020	21704	00950	66806	70004								
□ Silberhütte	832	69252	80912	30102	19101	864--	60300	69253	90914	02412	18652	9-0--	67400	70052								
□ Königstuhl	561	73204	21209	80012	49906	25500	60804	73203	41410	82020	49005	15730	61300	70005								
□ Falkenstein	1307	79151	93205	04784	67100	9-0--	64000	79152	90505	04497	66452	9-0--	69401	79752								
□ Zugspitze	2962	96161	33208	83014	04859	30670	60805	96162	03612	86020	03760	00900	69802	70060								
□ Hohenpeißenberg	977	96202	01605	81102	03703	00900	60706	96201	51003	81100	02903	00931	66602	70003								

Hilfsstationen	Höhe in m	gestern 12 Uhr MZ					gestern 18 Uhr MZ					heute 06 Uhr MZ				
		iiiT _g T _d	Nddff	VVwwW	PPPTT	7RR _g T _g	iiiT _g T _d	Nddff	VVwwW	PPPTT	7RR _g T _g	iiiT _g T _d	Nddff	VVwwW	PPPTT	7RR _g T _g
Bremerhaven	3	12902	30910	20054	19406	12902	50910	25050	19308	70011	12952	00712	35100	20051	70051	
Schenklengsfeld	314	54307	51802	81036	18111	54306	63607	11128	18008	70612	54302	70905	13108	18504	79104	
Geisenheim	109	62804	32002	81020	17306	62806	72602	80028	16811	79717	62802	52601	12102	17104	70003	
Angbach	4+0	75504	63103	60056	19111	75505	82703	80022	18408	70112	75500	90000	x5454	19700	70051	
Ohringen	250	74205	30000	50052	17615	74206	70902	60058	16911	79717	74201	20000	25100	17302	79702	
Ellwangen	499	74904	40000	81021	17913	749	74952	10000	03440	19351	70052	
Neumarkt/Opf	476	
Zwiesel	571	79004	70000	50258	19506	79003	83205	35108	19703	70408	79051	80000	05102	20350	70051	
Stöten	734	83605	63404	81032	17910	83604	41205	75038	18006	79710	83602	11405	30100	17804	70004	

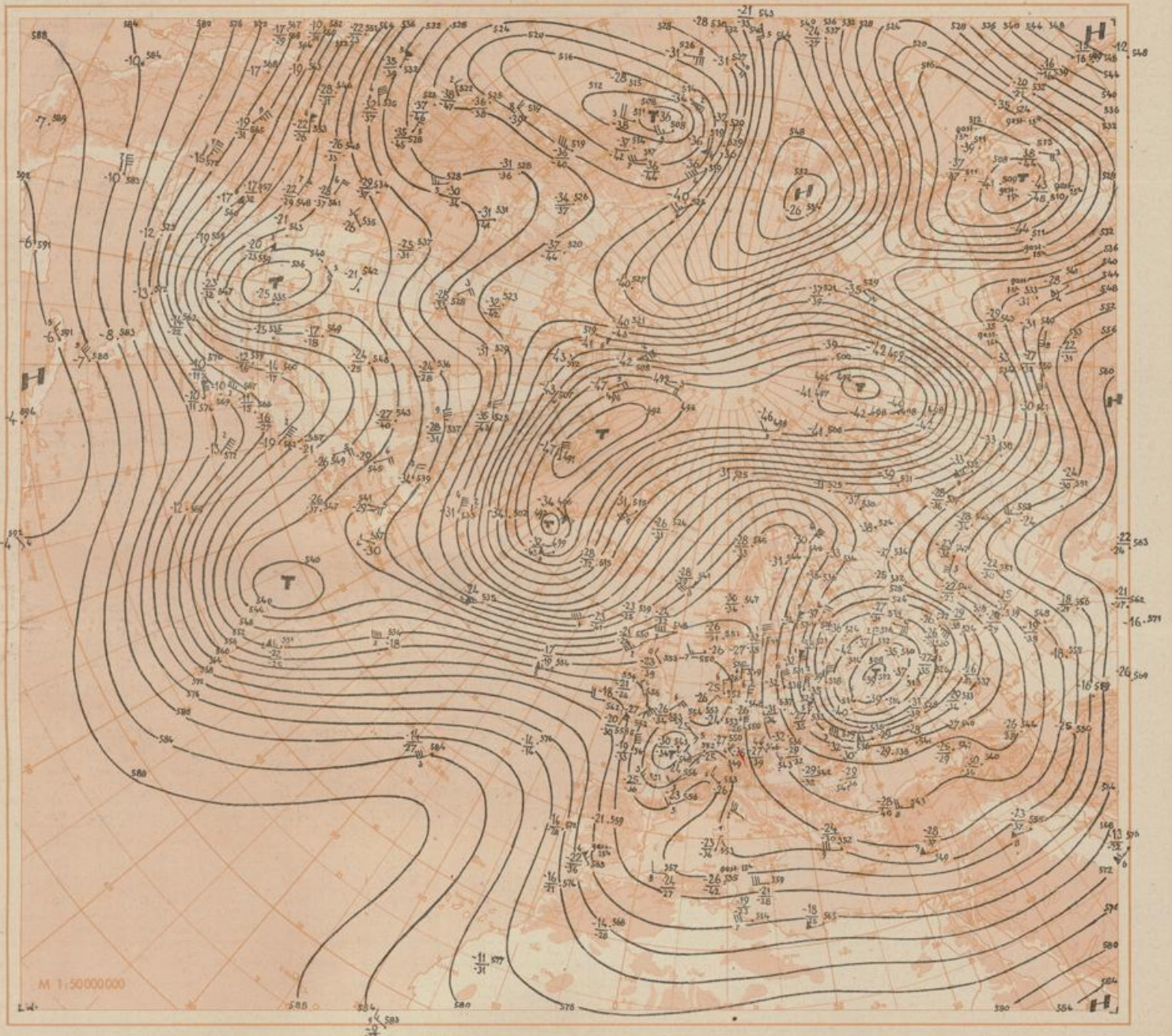


Wetterlage heute 00 Uhr





Absolute Topographie 500 mb heute 03 Uhr (geopot. Dekameter)



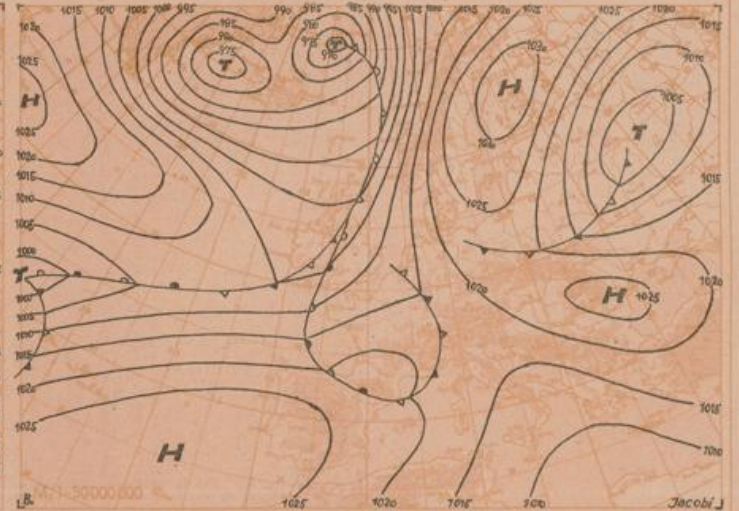
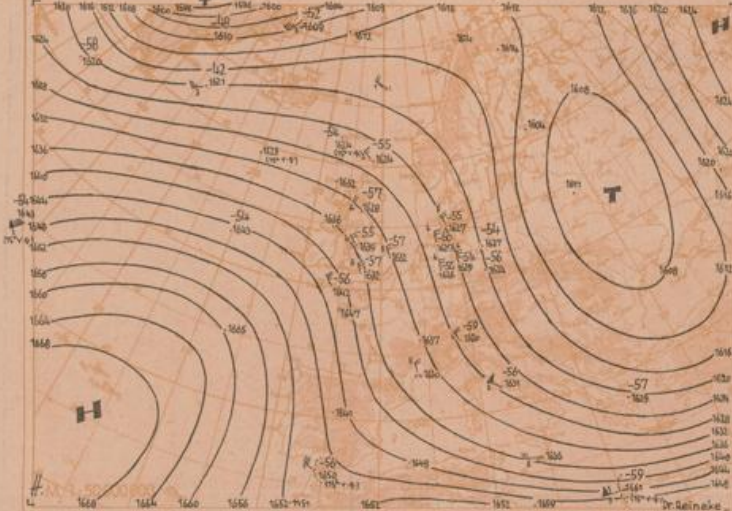
Aerologische Beobachtungen der Stationen der US-Zone

Ort Kennziffer	Berlin 384		Wiesbaden 633		München 866		Berlin 384		Wiesbaden 633		München 866		Erlangen 672		Friedrichshafen 934		Echterdingen 738		Karlruhe 727		Erlangen 672	
	YYGG	1809	1809	1809	1815	1815	1815	1815	1815	1815	1815	1815	1815	1815	1808	1809	1809	1809	1809	1809	1809	
PPP	HHHTT _g	ddff	HHHTT _g	ddff	HHHTT _g	ddff	HHHTT _g	ddff	HHHTT _g	ddff	HHHTT _g	ddff	HHHTT _g	ddff	HHHTT _g	ddff	HHHTT _g	ddff	HHHTT _g	ddff	HHHTT _g	ddff
41	2168 05	3213	2167 02	3211	2164 05	3209	2173 02	3205	2185 --	--	--	--	--	--	--	--	--	--	--	--	--	--
96	1621 05	3521	1641 05	3010	1619 05	3412	1625 04	3519	1646 04	--	1624 07	3426	1613 09	--	--	--	--	--	--	--	--	--
100	1585 05	3522	1615 05	3215	1593 05	3515	1599 04	3517	1620 03	--	1599 07	3428	1587 09	--	--	--	--	--	--	--	--	--
200	1156 11	3524	1159 05	3004	1132 08	3116	1156 10	3530	1172 04	0000	1187 06	3416	1150 11	--	--	--	--	--	--	--	--	--
225	1081 12	0126	1094 08	3103	1079 10	0205	1083 13	3538	1096 06	0000	1083 11	3508	1077 16	--	--	--	--	--	--	--	--	--
300	900 01	3523	910 00	3117	898 04	0504	901 02	3533	912 00	2209	902 03	3510	898 04	--	--	--	--	--	--	--	--	--
500	549 76 90	3616	558 74	3504	551 78 85	3616	551 77	3524	561 74 83	3206	553 77 81	3426	551 77 83	--	--	--	--	--	--	--	3104	--
700	299 62 71	3615	304 56 66	2206	301 60 63	3611	299 61 76	3223	306 56 60	3509	302 59 63	3314	301 60 63	--	--	--	--	--	--	--	3000	0705
850	147 53 65	1009	150 03 51	2310	146 00 53	3504	148 54 59	1910	150 06 02	3505	148 02 51	3504	148 01 55	--	--	--	--	--	--	--	1500	1801
1000	017 02 51	0906	016 08 06	2703	016 --	--	017 07 51	0710	016 15 05	2908	016 --	--	014 --	--	--	--	--	--	--	--	1500	1801
PPP TT _g ddff PPP TT _g ddff PPP TT _g ddff PPP TT _g ddff PPP TT _g ddff PPP TT _g ddff PPP TT _g ddff PPP TT _g ddff																						
Markante Punkte	005 96	--	002 96	2711	013 98	--	015 00	3503	--	--	--	--	115 09	--	--	--	--	--	--	--	--	--
	018 02	3408	052 01	2710	050 05	0212	022 99	3512	--	--	067 04	3528	150 05	--	--	--	--	--	--	--	12000	--
	023 99	0116	060 04	3010	065 04	3613	050 03	3516	050 01	--	087 07	3523	256 10	--	--	--	--	--	--	--	10500	--
	028 03	3313	129 02	3215	127 07	3420	045 02	3503	086 04	--	120 06	3431	270 10	--	--	--	--	--	--	--	7200	1204
	060 03	3610	170 02	3304	173 04	3515	065 05	3516	180 01	--	139 04	3432	400 89 88	--	--	--	--	--	--	--	6000	0106
	074 06	3513	224 09	3103	218 08	3412	150 03	3423	196 03	0000	150 04	3426	525 76 80	--	--	--	--	--	--	--	4800	3308
	093 04	3520	555 68 77	3005	222 12	0208	185 06	3524	210 06	0000	192 05	3416	660 62 67	--	--	--	--	--	--	--	4200	2909
	140 03	3522	598 64 79	3001	244 12	0308	115 13	3536	256 07	2218	230 12	3607	670 63 66	--	--	--	--	--	--	--	3600	3210
	216 14	3626	684 57 70	2607	450 82	3507	509 75 88	3523	376 90	2608	272 07	0510	735 56 61	--	--	--	--	--	--	--	2400	0705
	525 73	3616	722 55 63	2307	472 81 89	3614	515 75 81	3523	600 86	2608	400 88	3521	750 57 59	--	--	--	--	--	--	--	1800	2004
	684 63 71	3314	740 55 58	2317	622 66 70	3516	587 69 81	3520	475 78 85	3007	491 78 85	3426	800 52 58	--	--	--	--	--	--	--	1200	4902
	926 01 36	1109	807 00 53	2513	635 67 71	3516	648 64 80	3515	694 63 76	3607	627 63 72	3214	875 03 53	--	--	--	--	--	--	--	900	2002
970 02 51	1009	932 09 06	2406	666 66 68	3615	710 60 76	3225	672 58 50	3609	818 50 53	3406	890 03 50	--	--	--	--	--	--	--	600	1402	
986 01 52	0909	960 09 06	2405	732 58 60	3608	727 60 70	3227	857 14 04	3408	824 08 01	2203	850 08 04	--	--	--	--	--	--	--	300	1402	
016 03 50	0804	042 08 06	2703	958 08 03	2705	015 09 51	0706	000 15 05	2908	953 09 04	1806	984 12 07	--	--	--	--	--	--	--	Boden	0000	
Schwebelerläuterungen PPP: Luftdruck (mb), YY: Monatstag, GG: Zeit (Greenwich Zeit), TT: Temperatur (große Ziffer), HH: Höhe (geopotentielle Dekameter), T _g : Taupunkt, dd: Windrichtung, ff: Windgeschwindigkeit in Knoten																						
41/96	547	546	546	545	548	548	549	549	549	549	541	536	536	536	536	536	536	536	536	536	536	536
96/225	540	547	547	540	542	550	541	541	541	541	541	536	536	536	536	536	536	536	536	536	536	536
225/500	532	536	536	532	532	535	530	530	530	530	530	526	526	526	526	526	526	526	526	526	526	526
500/1000	532	542	542	535	534	547	539	539	539	539	537	537	537	537	537	537	537	537	537	537	537	537

Ort Kennziffer	Berlin 384		Wiesbaden 633		München 866		Berlin 384		Wiesbaden 633		München 866		Erlangen 672		Friedrichshafen 934		Echterdingen 738		Karlruhe 727		Erlangen 672	
	YYGG	1821	1821	1821	1903	1903	1903	1903	1903	1903	1903	1903	1903	1903	1903	1903	1903	1903	1903	1903	1903	
PPP	HHHTT _g	ddff	HHHTT _g	ddff	HHHTT _g	ddff	HHHTT _g	ddff	HHHTT _g	ddff	HHHTT _g	ddff	HHHTT _g	ddff	HHHTT _g	ddff	HHHTT _g	ddff	HHHTT _g	ddff	HHHTT _g	ddff
41	1617 --	--	--	--	--	--	--	--	--	--	--	--	1619 04	--	--	--	--	--	--	--	--	--
96	1591 --	--	--	--	--	--	--	--	--	--	--	--	1593 04	--	--	--	--	--	--	--	--	--
100	1120 10	3515	1148 06	1815	1104 05	3522	1149 11	3636	1154 06	--	1150 09	3426	1152 09	--	--	--	--	--	--	--	16200	
200	1071 13	3536	1094 09	0830	1081 11	3512	1076 13	3647	1079 09	--	1076 13	3616	1079 13	--	1087 --	--	--	--	--	--	11700	
225	897 03	3528	911 01	2313	900 04	3514	896 03	3642	897 02	--	897 03	3516	898 04	--	905 03 07	--	--	--	--	--	11100	
300	546 77 86	3428	550 76	3006	552 77 85	3518	548 78 89	3426	548 77	--	549 78	3422	550 77 85	--	554 75 79	--	--	--	--	--	9000	
500	297 61	3519	301 58 59	0000	301 59 62	3210	297 61 75	0112	297 59 60	--	299 61 63	3314	299 60 66	--	301 58 62	0901	--	--	--	--	5400	
700	147 55 60	0909	152 04 50	0000	148 01 52	3604	147 57 60	0813	146 01 51	--	146 00 52	0204	147 00 54	--	147 03 52	1302	--	--	--	--	3000	
850	018 50 55	1019	018 72 07	0000	018 --	--	019 53 58	0908	016 04 01	0503	015 --	--	015 --	--	014 --	--	--	--	--	--	1500	
1000	018 50 55	1019	018 72 07	0000	018 --	--	019 53 58	0908	016 04 01	0503	015 --	--	015 --	--	014 --	--	--	--	--	--	1500	
PPP TT _g ddff PPP TT _g ddff PPP TT _g ddff PPP TT _g ddff PPP TT _g ddff PPP TT _g ddff PPP TT _g ddff PPP TT _g ddff																						
Markante Punkte	125 05	3526	--	--	--	--	172 06	3629	--	--	--	--	--	--	--	--	--	--	--	--	--	
	130 04	3529	--	--	130 06	3417	187 07	3629	--	--	141 06	3420	140 06	--	--	--	--	--	--	--	12000	
	184 07	3534	150 02	--	150 05	3425	220 14	3639	--	--	150 05	3427	160 04	--	--	--	--	--	--	--	10500	
	218 14	3534	184 04	1025	170 05	3420	400 88	3630	--	--	170 05	3424	500 96	--	--	--	--	--	--	--	7200	
	397 90	3628	230 09	2825	204 08	3520	490 79	3426	--	--	222 13	3616	400 88	--	250 10 13	--	--	--	--	--	6000	
	498 78 90	3624	261 07	1704	211 11	3516	535 73 86	3423	--	--	235 13	0212	453 81 91	--	280 06 10	--	--	--	--	--	4800	
	658 63	3417	400 88	2607	318 12	3507	586 72 85	3420	165 05	--	400 89	3418	465 81 88	--	400 87 90	--	--	--	--	--	4200	
	716 60 79	3614	430 85	2607	270 09	3511	678 63 78	0115	191 05	--	525 76 80	3420	550 71 80	--	524 73 75	--	--	--	--	--	3600	
	733 61 72	3610	520 74 82	3003	400 89	3510	764 59 70	0409	240 11	--	598 68 72	3420	610 66 76	--	600 66 71	--	--	--	--	--	2400	
	776 60 65	0108	639 63																			

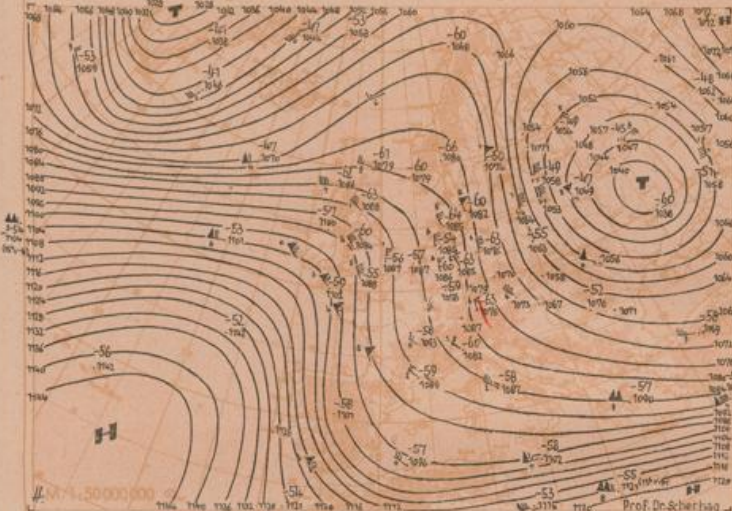
Absolute Topographie 96 mb 03 Uhr (geopot. Dekameter)

Vorhersagekarte für morgen 06 Uhr



Absolute Topographie 225 mb 03 Uhr (geopot. Dekameter)

24std. Änderung der 225 mb Fläche seit gestern 03 Uhr



Absolute Topographie 850 mb 03 Uhr (geopot. Dekameter)

24std. Änderung der relat. Top 500/1000 mb seit gestern 03 Uhr



Wetterübersicht Mittwoch, den 19. März 1952

Durch die auf der Ostflanke des russischen Tiefdruckgebietes nach Norden strömende Warmluft wurde das über dem nördlichen Ural gelegene Hochdruckgebiet weiter gekräftigt. Es vereinigte sich mit der von Südkandinavien nach Finnland gezogenen Hochzelle. Die auf der Rückseite des russischen Tiefs nach Süden vorgestoßene Kaltluft wurde abgesehrt und es entstand ein kräftiges Höhentief. Dieses steuerte einen Teil des westlich des Ural nach Norden ziehenden Fallgebietes wieder nach Westen, so daß sich das Bodentief bis nach Polen ausweiten konnte. Über Deutschland kam die Kaltluft nur noch wenig nach Südwesten voran.

Auf der Ostseite der von Mittelatlantik bis nach Spitzbergen reichenden Tiefdruckfurche hielt die Zufuhr wärmerer Luftmassen an. Dadurch wurde der gestern von der Irischen See nach Frankreich reichende schwache Höhentrog weitgehend aufgefüllt. Ein Rest liegt heute noch über Mitteleuropa, wo bei geschlossener Bewölkung gebietsweise Regen fällt. Vom Azorenhoch reicht jetzt ein kräftiger Höhenhochkeil über die Britischen Inseln hinweg bis nach Nordnorwegen. In der gut ausgeprägten Frontalzone auf seiner Westflanke zog das gestern auf dem Mittelatlantik gelegene Tiefdruckgebiet zur Westküste Islands. Es konnte dabei frische Kaltluft aus Grönland in seine Rück-

seitenströmung einbeziehen und dadurch erneut an Energie gewinnen. Seine Kaltfront erreichte den Ostatlantik. Das Maximum der troposphärischen Abkühlung liegt heute vor der Südspitze Grönlands. Der von Südwesten nachfolgende starke Druckanstieg baute auf dem Mittelatlantik einen kräftigen Zwischenhochkeil auf, so daß hier die Tiefdruckfurche fast völlig zugeschüttet wurde.

Jacobi

Voraussichtliche Wetterentwicklung:

Aus dem russischen Höhentief dringt ein Fallgebiet über die Ostsee nach Südwesten vor und baut den nach Polen reichenden Hochkeil stärker als zunächst erwartet ab, so daß sich die Kaltluftzufuhr in nördlichen Deutschland verstärkt. Nach Süd- und Südwestdeutschland sickert die Kaltluft dagegen nur ganz allmählich ein, wobei sich das französische Tief auffüllt.

Prof. Dr. Scherhag

