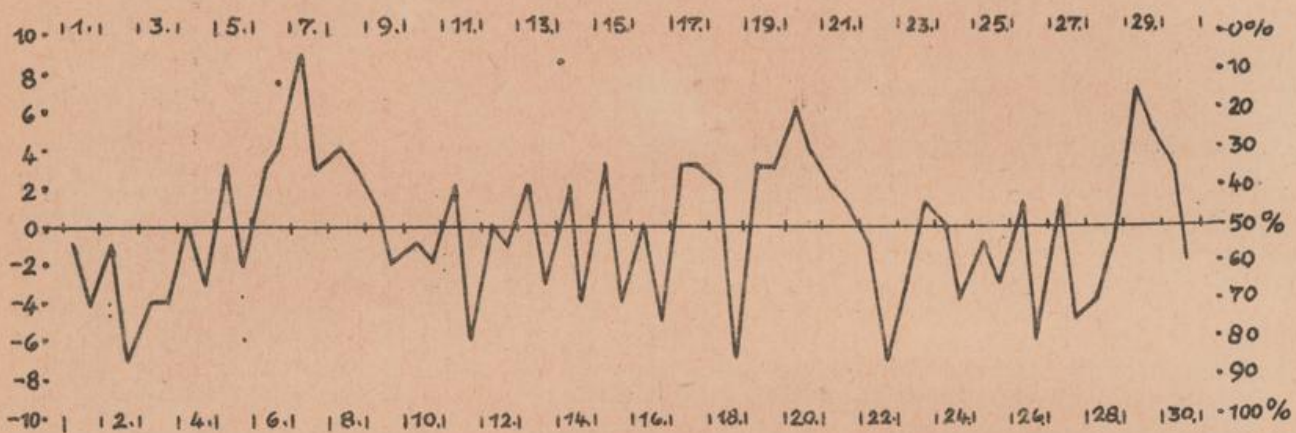


Monatsbericht  
der Medizin-Meteorologischen Forschungsstelle Bad Tölz  
J u n i 1953

Die unruhige und unfreundliche Wettergestaltung im Juni 53 bedingt, daß auch in der medizin-meteorologischen Bewertung dieser Monat im ganzen eine ungünstige Beurteilung erfahren muß. Biologisch positiv zu wertende Zeitabschnitte von längerer Dauer fehlten ganz. Selbst die wenigen im Tagesmittel als überdurchschnittlich beurteilten Tage, nämlich der 6.-8., 17., 19.-21. und 29.6. waren nicht frei von kurzzeitigen Störvorgängen.

Besonders unangenehm war das Auftreten f ö h n i g e r Wettersituationen am 3.-6., 9. und 19.6. sowie die S c h w ü l e -Tendenz (dämpfiges Wetter), die meist nachmittags am 7.-9., 12.-13., 21.-24., 26.-28. und 30.6. zur Geltung kam.

Nachfolgende Darstellung der "Relativzahlen biologischer Wetterwirkung" gibt die im Juni beobachteten Abweichungen des Wetterverlaufs von den jahreszeitlichen Idealverhältnissen wieder:



Im Juni 53 wurden in Bad Tölz folgende besonderen Wetterereignisse verzeichnet:

- 2.6. 00 Uhr Kaltfront frischer polarmaritimer Luft,
- 2.6. nachmittags zeitweise föhnig,
- 3.6. 13 - 17 Uhr schwacher freier Föhn,
- 4.6. 01 - 07 Uhr schwacher Alpenföhn,
- 4.6. 11 - 15 Uhr schwacher freier Föhn,
- 5.6. vormittags Übergang zu Continentalluft, dabei mäßiger, freier Föhn,
- 6.6. 11 - 19 Uhr mäßiger freier Föhn,
- 7.6. vormittags Übergang zu feucht-warmer Mittelmeerluft,
- 9.6. 06 - 09 Uhr mäßiger Alpenföhn,
- 9.6. 19 Uhr Kaltfront frischer Maritimluft,
- 10.6. 17 Uhr Kaltfront gealterter polarmaritimer Luft,
- 16.6. 04 Uhr Kaltfront frischer polarmaritimer Luft,
- 17.6. 20 Uhr Warmfront gealterter polarmaritimer Luft,
- 18.6. 16 Uhr Kaltfront frischer polarmaritimer Luft,
- 19.6. nachmittags Übergang zu Continentalluft, dabei mäßig föhnig,
- 21.6. 19 Uhr Kaltfront frischer Maritimluft,
- 22.6. 18 Uhr bis 23.6. 01 Uhr schwacher Alpenföhn, dabei Maritimluft alternd,
- 23.6. 17 Uhr schwache Kaltfront frischer Maritimluft,
- 24.6. 19 Uhr Kaltfront gealterter polarmaritimer Luft,
- 27.6. 22 Uhr bis 28.6. 02 Uhr schwacher Alpenföhn,
- 28.6. nachmittags Übergang zu Continentalluft,
- 30.6. 03 Uhr Kaltfront gealterter Maritimluft.