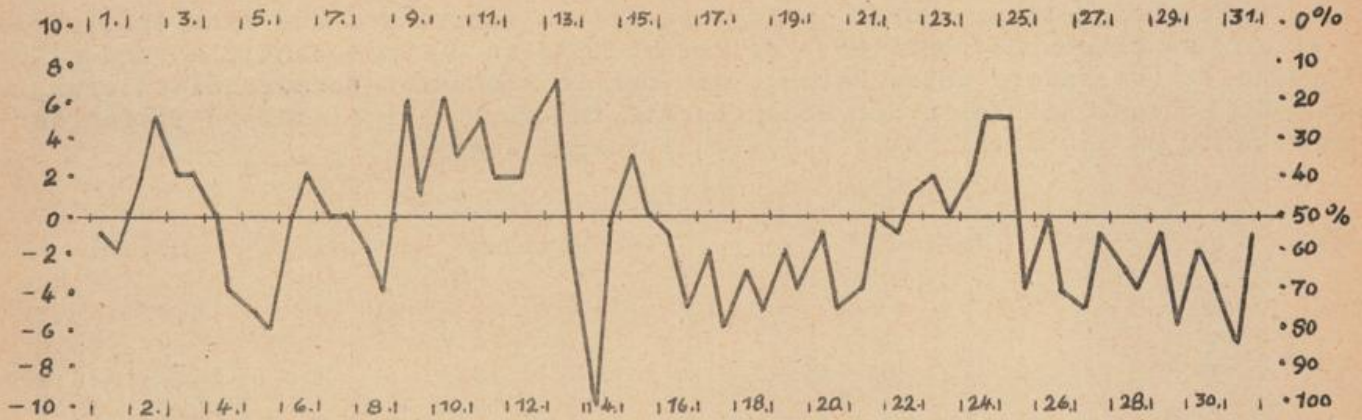


Monatsbericht
der Medizin-Meteorologischen Forschungsstelle Bad Tölz
O k t o b e r 1953

Das trockene, milde Herbstwetter des Monats Oktober brachte trotz seines scheinbar recht gleichförmigen Ablaufs einige Wetterlagen, welche in medizin-meteorologischer Bewertung als ungünstig zu beurteilen waren.

Die ersten drei Tage des Monats verliefen fast ungestört. Der 4. und 5.10. standen unter mäßigem horizontaladvektivem Störeinfluß. Er kam in den Tagen vom 6. bis 9.10. zum Abklingen. Die sich anschließende Schönwetterperiode war zeitweise föhnig beeinflusst, wobei am 13. und 14.10. die Höhepunkte der föhnigen Wettersituation erreicht wurden. Vom 15.10. ab setzte sich in unserem Raum feuchtwarme Luft durch, deren Auftreten insbesondere in den Tagen vom 16. bis 20.10. mit erheblichen Befindensstörungen einherging. Dieser Störvorgang schwächte sich vom 21. bis 24.10. ab, jedoch waren der 23.10. deutlich, der 24.10. weniger ausgeprägt föhnig beeinflusst. vom 25. bis 28.10. hatten erneut feucht-warme Luftmassen die Oberhand. Am 29.10. setzte sich unter Belebung der Advektion kühlere Luft durch, und die beiden letzten Monatstage waren wiederum föhnig gestört.

Nachfolgende Darstellung der "Relativzahlen biologischer Wetterwirkung" gibt in Halbtagswerten die Abweichungen des beobachteten Wetterverlaufs von dem der Jahreszeit entsprechenden Idealwetter wieder:



Im Oktober 1953 wurden in Bad Tölz folgende besonderen Wettervorgänge beobachtet:

- 2.10. vormittags Übergang zu Kontinentalluft,
- 4.10. 20-23 Uhr schwacher Gebirgsföhn, 23 Uhr Kaltfront maritimer Luft,
- 5.10. 04 Uhr Kaltfront frischer polarmaritimer Luft,
- 8.10. 08 Uhr Kaltfront gealterter Polarluft,
- 10.10. nachmittags Übergang zu Kontinentalluft,
- 12.10. 11-16 Uhr mäßiger freier Föhn,
- 13.10. nachmittags Mittelmeerluft föhnig einfließend,
- 13.10. 21 Uhr bis 14.10. 04 Uhr mäßiger Gebirgsföhn, danach bis 18 Uhr freier Föhn,
- 15.10. 15 Uhr Kaltfront gealterter Maritimluft, danach Bildung einer feuchtwarmen Mischluftmasse,
- 21.10. nachmittags Übergang zu Kontinentalluft,
- 23.10. 08-16 Uhr mäßiger freier Föhn,
- 24.10. 12-15 Uhr schwacher freier Föhn,
- 25.10. 18 Uhr Kaltfront gealterter Maritimluft,
- 27.10. ab Mittag Mittelmeerluft föhnig einfließend,
- 28.10. 05 Uhr Kaltfront gealterter Maritimluft,
- 29.10. 07 Uhr Kaltfront gealterter, 19 Uhr Kaltfront frischer polarmaritimer Luft,
- 30.10. 14-24 Uhr leichter freier Föhn,
- 31.10. 00-11 Uhr mäßiger Gebirgsföhn.