

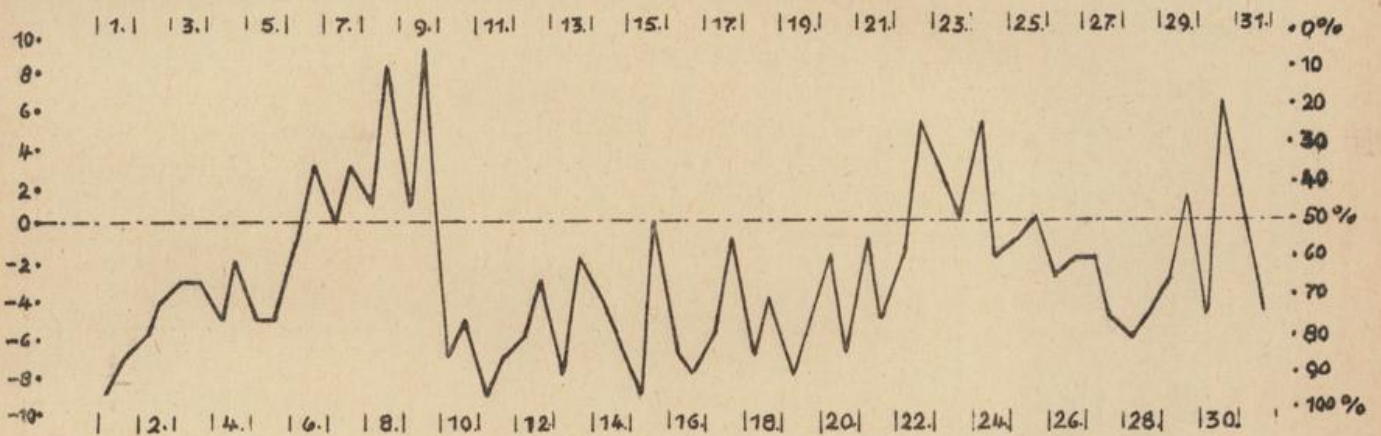
Monatsbericht
 der Bioklimatischen Forschungsstelle Bad Tölz
 J a n u a r 1952

Das vorhergehende milde Wetter beherrschte auch noch die erste Hälfte des Januar 1952. Erst vom 17.1. ab setzte sich mit dem Einbruch frischer polarmaritimer Luftmassen die der Jahreszeit entsprechende winterliche Witterung durch.

Fast ausschließlich advektiv beeinflusst war das Wettergeschehen in der Zeit vom 1.-5. und vom 10.-19.1. mit besonders wirksamen Frontvorgängen am 1., 11. und 16.1. Die im Januar aufgetretenen Föhnlagen häuften sich an den Tagen vor dem entscheidenden Wetterumschlag und beherrschten das Wetter im besonderen am 10., 12., 15. und 17.1.

Völlig ungestörte Tage traten nicht auf. In den kurzen Perioden der Wetterberuhigung vom 6.-9. und 22.-24.1. stellten sich nur am 8. und 9.1. jeweils tagsüber annähernd ungestörte Verhältnisse ein. Die übrigen Tage ließen lediglich nur Ansätze in Richtung zur günstigen Seite hin erkennen.

Die nachfolgende Darstellung der "Relativzahlen biologischer Wetterwirkung" gibt die Abweichungen vom idealen Wetterablauf wieder.



Im Berichtsmonat wurden in Bad Tölz folgende besonderen Wetterereignisse beobachtet:

- 1.1. 16 Uhr Kaltfront polarmaritimer Luft,
- 2.1. 07 Uhr Warmfront maritimer Luft, dann föhnig bis Mitternacht,
- 3.1. 11 Uhr Kaltfront gealterter polarmaritimer Luft,
- 4.1. 02 Uhr " " " "
- 5.1. 04 bis 13 Uhr föhnig,
- 10.1. 20 Uhr Kaltfront polarmaritimer Luft,
- 10.1. 17 Uhr bis 11.1. 09 Uhr starker Föhn, dann Warmfront milder Maritimluft und um 20 Uhr Kaltfront polarmaritimer Luft,
- 12.1. 17 Uhr bis 13.1. 02 Uhr mässiger Föhn, dann Höhenkaltfront, schwach wetterwirksam,
- 14.1. 01 bis 13 Uhr mässiger Föhn,
- 15.1. 21 Uhr bis 16.1. 01 Uhr mässiger Föhn, dann Warmfront milder Maritimluft, 03 bis 10 Uhr mässiger Föhn und um 16 Uhr Kaltfront gealterter Maritimluft,
- 17.1. 17 Uhr bis 21 Uhr mässiger Föhn, 22 Uhr Kaltfront frischer polarmaritimer Luft,
- 18.1. 04 bis 06 Uhr schwach föhnig, von 22 Uhr bis
- 19.1. 01 Uhr starker Föhn, dann bis 05 Uhr schwachföhnig,
- 25.1. 21 Uhr Kaltfront gealterter polarmaritimer Luft,
- 27.1. 14 Uhr " frischer " "
- 31.1. 06 bis 17 Uhr zeitweise föhnig.