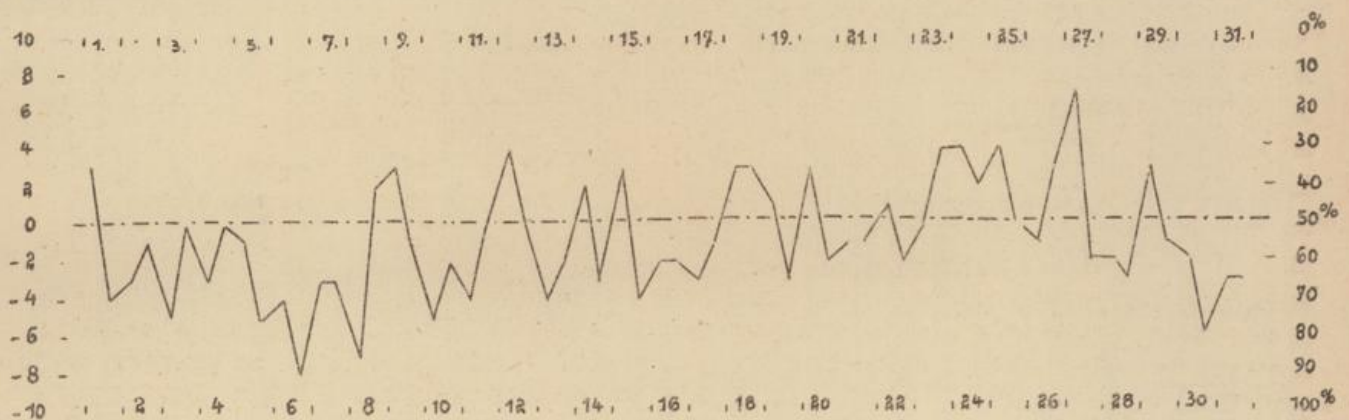


Monatsbericht
der Bioklimatischen Forschungsstelle Bad Tölz
August 1952

Bei vorherrschend südwestlicher Höhenströmung traten im August 1952 außerordentlich viele Föhnvorgänge auf, denen gegenüber die Frontdurchgänge eine mehr untergeordnete Rolle spielten. Die Tage, an denen die Wettervorgänge überwiegend von Ein- und Ausstrahlung geformt wurden, erfuhren wegen der immer wieder auftretenden Föhnvorgänge (Gebirgsföhn und freier Föhn) biometeorologisch eine weniger günstige Beurteilung als ähnliche Lagen im Vormonat. Demzufolge wurden während der Schönwettertage vom 11. bis 15. und vom 26. bis 30. nur vorübergehend annähernd ungestörte Verhältnisse erreicht. Eine anhaltend günstige Lage herrschte lediglich unter dem Einfluß abklingender Kaltluftzufuhr vom 23. bis 25. Fälle stärkerer frontaler Störungen, vorbereitet durch Föhnvorgänge, traten auf vom 5. bis 8., am 10., 16. und 17., sowie gegen Monatsende. Die nachfolgende Darstellung der "Relativzahlen biologischer Wetterwirkungen" gibt die Abweichung vom idealen jahreszeitlichen Wetterablauf wieder:



Im Berichtsmonat wurden in Bad Tölz folgende bemerkenswerte Wetterereignisse beobachtet:

- 1.: 20 Uhr bis 2.8. 09 Uhr Föhn,
- 2.: 18 Uhr bis 3.8. 04 Uhr Föhn,
- 3.: 04 Uhr Kaltfront maritimer Luft, 16 bis 22 Uhr Föhn, dann Kaltfront maritimer Luft,
- 4.: 00 bis 08 Uhr Föhn,
17 Uhr bis 5.8. 06 Uhr föhniges Einfließen maritimer Tropikluft,
- 5.: tagsüber freier Föhn,
- 6.: 02 bis 11 Uhr Föhn, dann freier Föhn, 17.30 Uhr Kaltfront maritimer Luft
- 7.: 15 Uhr Kaltfront frischer maritimer Luft,
17 Uhr bis 8.8. 09 Uhr föhnig,
- 9.: 19.30 Uhr Kaltfront polarmaritimer Luft,
21 Uhr bis 10.8. 09 Uhr föhnig,
- 10.: 17.00 bis 22 Uhr Föhn,
- 11.: tagsüber freier Föhn, Übergang zu maritimer Tropikluft,
- 12.: tagsüber freier Föhn, 23 Uhr bis 13.8. 09 Uhr Föhn,
- 13.: tagsüber freier Föhn,
- 14.: 06 bis 10 Uhr Föhn, dann freier Föhn,
- 15.: 20 Uhr Kaltfront polarmaritimer Luft,
- 16.: 06 Uhr Kaltfront, 2. Staffel polarmaritimer Luft, 18 Uhr bis
- 17.: 04 Uhr Föhn, 14 bis 21 Uhr Föhn,
- 18.: 02 Uhr Warmfront maritimer Luft,
- 19.: 01 bis 09 Uhr Föhn, frontenloser Übergang zu polarmaritimer Luft,
- 20.: 15 bis 23 Uhr Föhn,
- 25.: 16 Uhr bis 26.8. 10 Uhr Föhn,
- 27.: 05 bis 10 Uhr föhnig, 21 Uhr bis 28. 09 Uhr Föhn,
- 28.: nachmittags freier Föhn, 20 Uhr Kaltfront gealterter polarmaritimer Luft ohne Wetterwirksamkeit,
- 30.: 06 bis 11 Uhr Föhn, 13 Uhr Höhenkaltfront,
23 Uhr Kaltfront polarmaritimer Luft.