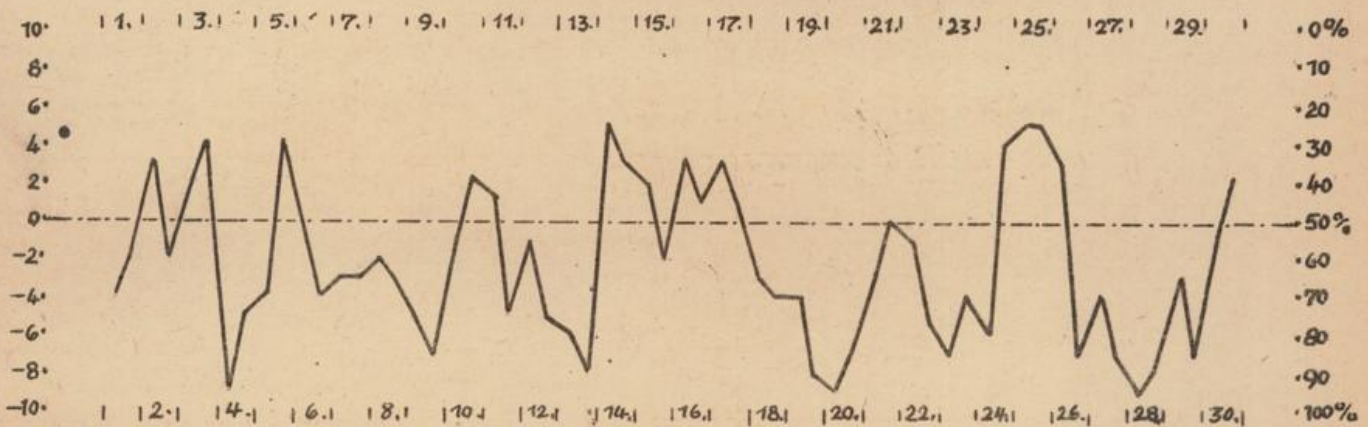


Monatsbericht
 der Bioklimatischen Forschungsstelle Bad Tölz
 S e p t e m b e r 1952

Die wechselhafte, im ganzen weit zu kühle Witterung im Sept. 1952 wies nur wenige Tage auf, an denen das biometeorologische Optimum eines lediglich von Ein- und Ausstrahlung gesteuerten Wetterablaufs auch nur einigermaßen erfüllt war. Eine über mehrere Tage reichende Schönwetterperiode war nicht zu verzeichnen. Annähernd ungestört verliefen nur der 3., 14. und 25. Abgeschwächt oder teilweise ungestört waren der 2., 5., 16. und 17. sowie der 24. und 26.

Gegenüber dem Vormonat traten die Föhnvorgänge zurück, sodaß die Störungen überwiegend von Fronten verursacht wurden. Dazu kam die infolge Stau meist lange anhaltende störende Wirkung der eingeflossenen polarmaritimen Luftmassen. Anhaltende Störperioden traten auf vom 6. bis 9., 11. bis 13., 18. bis 23. und gegen Monatsende.

Die nachfolgende Darstellung der "Relativzahlen biologischer Wetterwirkung" gibt die Abweichung vom idealen jahreszeitlichen Wetterablauf wieder.



Im Berichtsmonat wurden in Bad Tölz folgende bemerkenswerte Wetterereignisse beobachtet:

- 2.9. 07 Uhr Kaltfront polarmaritimer Luft, desgl. 18.30 Uhr,
- 3.9. abends Maritimluft föhnig einfließend,
- 4.9. 11 Uhr Kaltfront frischer polarmaritimer Luft,
- 5.9. 23 Uhr Kaltfront polarmaritimer Luft,
- 6.9. 16 Uhr bis 7.9. 02 Uhr föhnig,
- 8.9. 17 Uhr Kaltfront polarmaritimer Luft,
- 11.9. 07 Uhr Warmfrontokklusion,
- 12.9. 12 Uhr bis 20 Uhr föhnig,
- 17.9. 17 Uhr Kaltfront polarmaritimer Luft,
20 Uhr bis 24 Uhr starker Föhn,
- 18.9. 03 Uhr bis 08 Uhr föhnig,
- 19.9. 09 Uhr Kaltfront polarmaritimer Luft,
- 21.9. 06 Uhr bis 10 Uhr Föhn, 22 Uhr bis 22.9. 07 Uhr föhnig,
- 22.9. 09 Uhr Kaltfront polarmaritimer Luft,
- 24.9. gegen Abend schwache Warmfront maritimer Tropikluft,
- 26.9. 01.20 Uhr Kaltfront frischer Maritimluft,
- 27.9. 01 Uhr bis 09 Uhr föhnig, 15 Uhr Kaltfront polarmaritimer Luft,
- 29.9. 01 Uhr bis 08 Uhr, 12 Uhr bis 19 Uhr Föhn, dann Kaltfront polarmaritimer Luft, 22 Uhr bis 30.9. 02 Uhr Föhn.