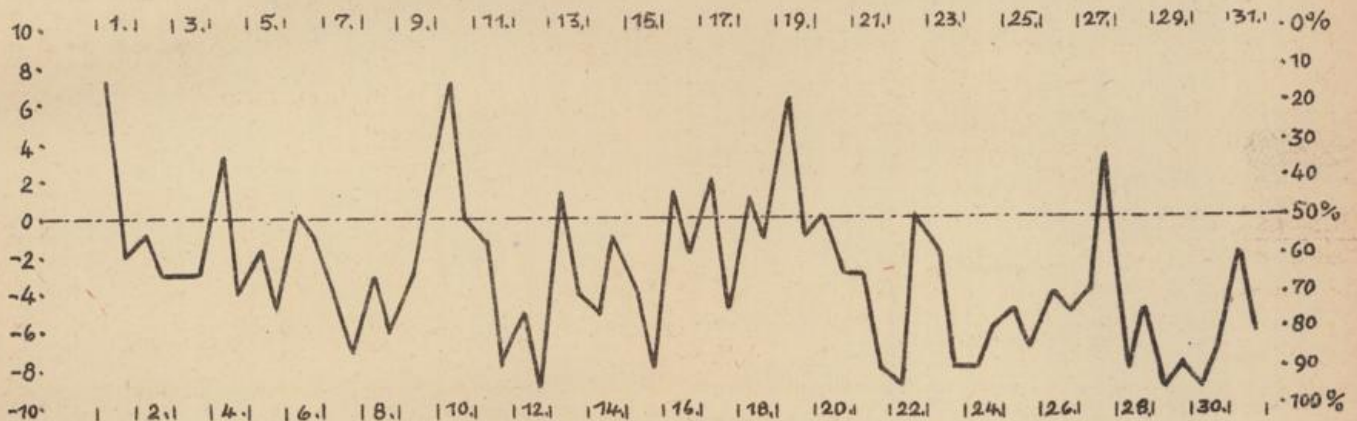


Monatsbericht  
der Bioklimatischen Forschungsstelle Bad Tölz  
O k t o b e r 1952

Der Oktober 1952 verlief biometeorologisch gesehen noch stärker gestört als der Vormonat. Zahlreiche Fronten und Föhnfälle verursachten erhebliche Abweichungen vom normalen Wetterverlauf. Die Störvorgänge folgten derart rasch aufeinander, daß sich die met. Elemente nur in einigen wenigen Fällen und dann meist nur nachts in stärkerer Masse den ungestörten Verhältnissen näherten. Ausgesprochen stark gestört war im besonderen das letzte Monatsdrittel. Die nachfolgende Darstellung der "Relativzahlen biologischer Wetterwirkung" gibt die Abweichung vom idealen jahreszeitlichen Wetterablauf wieder.



Im Berichtsmonat wurden in Bad Tölz folgende bemerkenswerte Wetterereignisse beobachtet:

- 1.10. 09.30 Uhr Kaltfront maritimer Luft, 20 Uhr KF polarmaritimer Luft  
22 Uhr bis 2.10. 10 Uhr Föhn,
- 2.10. 16 Uhr bis 3.10. 11 Uhr Föhn,
- 5.10. 08 Uhr Okklusion,
- 6.10. 08 Uhr bis 24 Uhr maritime Tropikluft föhnig einfließend,
- 7.10. 04 Uhr Kaltfront maritimer Luft, 06.30 Uhr Kaltfront polarmaritimer Luft,
- 8.10. 06 Uhr Kaltfront polarmaritimer Luft,
- 9.10. 04 Uhr bis 10 Uhr föhnig, nachmittags freier Föhn,
- 10.10. 16 Uhr Kaltfront frischer polarmaritimer Luft,
- 11.10. 14 Uhr bis 21 Uhr föhnig,
- 13.10. 04 Uhr bis 23 Uhr föhnig, dann Okklusion mit Warmfrontcharakter
- 14.10. 05 bis 13 Uhr föhnig,  
16 Uhr Kaltfront polarmaritimer Luft,
- 15.10. 06 Uhr Kaltfront polarmaritimer Luft,
- 16.10. 06 Uhr bis 11 Uhr föhnig,
- 17.10. 06 Uhr Okklusion,
- 18.10. tagsüber schwacher freier Föhn,
- 20.10. 17 Uhr Warmfront maritimer Tropikluft,
- 21.10. 03 bis 06, 09 bis 14 Uhr Föhn, 15 Uhr KF maritimer Luft,
- 22.10. 21 Uhr bis 24 Uhr föhnig,
- 23.10. 01 Uhr Kaltfront polarmaritimer Luft,  
12 Uhr bis 18 Uhr Föhn, dann Warmfront maritimer Luft,
- 24.10. bis in die Abendstunden maritime Tropikluft föhnig einfließend,
- 25.10. 04 Uhr Kaltfront maritimer Luft, 11 Uhr Kaltfront polarmaritimer Luft, 19 Uhr bis 26.10. 20 Uhr föhnig,
- 27.10. 0600 Uhr bis 11 Uhr föhnig, 20 Uhr bis 28.10. 15 Uhr Föhn,
- 28.10. 20 Uhr bis 24 Uhr Föhn,
- 29.10. 08 Uhr bis 12 Uhr Föhn, dann Kaltfront frischer maritimer Luft,
- 30.10. 14 Uhr bis 24 Uhr föhnig,
- 31.10. 12 Uhr Kaltfront frischer polarmaritimer Luft.