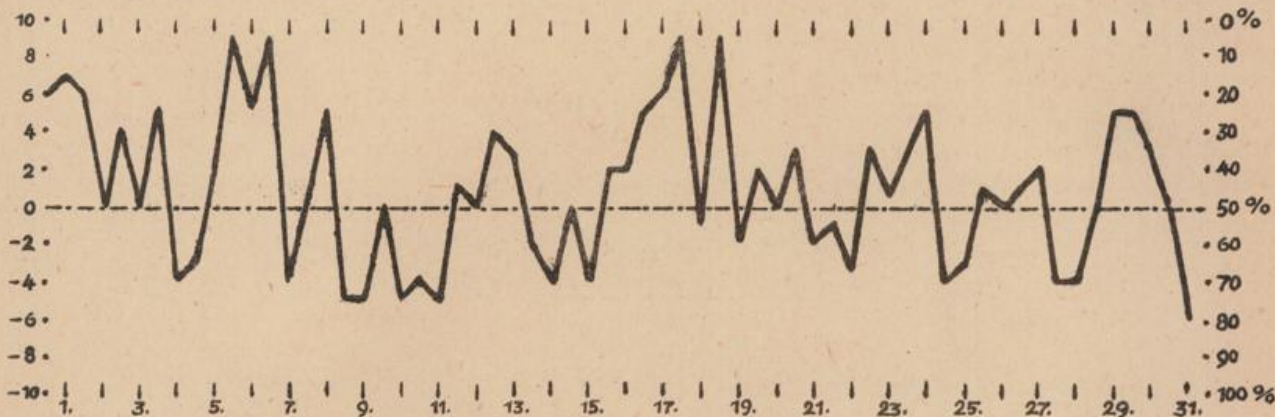


Monatsübersicht
der Bioklimatischen Forschungsstelle Bad Tölz
M a i 1951

Auch vom bioklimatischen Gesichtspunkt aus ist der Witterungsablauf im Monat Mai 1951 als stark unbeständig zu bezeichnen. Eine ungestörte Wetterperiode von längerer Dauer kam nicht zur Ausbildung. Dagegen ergibt sich für die niederschlagsreiche und kühle Wetterlage vom 9.-15.5. eine durchschnittlich ungünstige Beurteilung und auch zu Monatsende treten einige negativ bewertete Tage auf.

Der Gang der "biologischen Wetterwirkung" im Mai ist nachfolgend auf Grund der "Relativzahlen" (siehe Monatsübersicht April 1951) fortlaufend dargestellt. Dabei gibt die Skala links die berechneten Relativzahlen an, welche jeweils für den Nacht- und Tagabschnitt eines jeden Monatstages eingezeichnet sind. Die Skala rechts zeigt, um wieviel Prozent jeweils die Wetterlage dieser Zeitabschnitte von der biologisch günstigsten Situation abwich.



Die während des Berichtsmonats in Bad Tölz beobachteten Störereignisse sind in nachfolgender Tabelle zusammengefaßt:

- 4.5. 15-20 Uhr schwacher Föhndurchbruch,
- " " 21 Uhr Kaltfront frischer Maritimluft,
- 7.5. 17 Uhr Kaltfront, die indifferente Luftmasse wird von frischer Maritimluft verdrängt.
- 9.5. nachmittags gewittrige Schauer ohne erkennbare Fronteinflüsse.
- 10.5. ab Mittag bodennah einflussende Polarluft, darüber Aufgleiten aus Südost und Dauerregen bis 11.5., 18 Uhr.
- 14.5. 00-04 Uhr kräftiger Föhndurchbruch,
- " " 06 Uhr Kaltfront frischer polarmaritimer Luft,
- 16.5. 17 Uhr Kaltfront, weiterer Schwall polarmaritimer Luft,
- 17.5. nachmittags Luftmassenwechsel, Continentalluft ohne Fronterscheinungen einflussend,
- 18.5. 15 Uhr schwache Kaltfront maritimer Luft,
- 19.5. 15-21 Uhr Föhndurchbruch,
- 20.5. 01-07 Uhr Föhn, dann Kaltfront frischer Maritimluft,
- 21.5. nachmittags schwache Höhenkaltfront ohne erkennbaren Luftm.-Wechsel,
- 22.5. 00-09 Uhr Föhn,
- " " 12 Uhr Kaltfront frischer Maritimluft,
- 23.5. nachmittags Absinken (freier Föhn), dabei Übergang zu tropisch-maritimer Luft,
- 24.5. 21 Uhr - 25.5. 09 Uhr Föhn,
- 27.5. 03 Uhr schwache Kaltfront gealterter Maritimluft,
- " " 18 Uhr Kaltfront frischer Maritimluft,
- 28.5. 15 Uhr - 29.5. 05 Uhr Föhn.