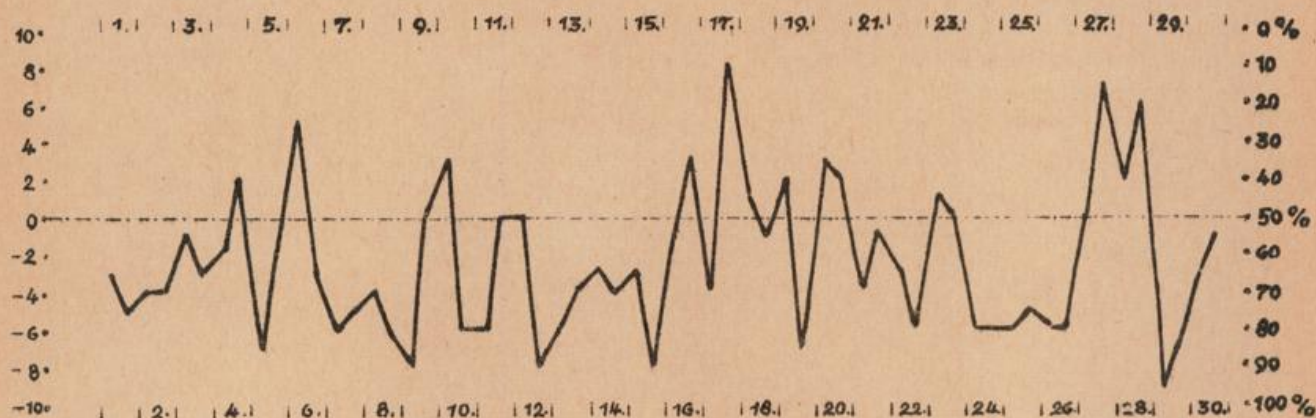


Monatsbericht  
der Bioklimatischen Forschungsstelle Bad Tölz  
N o v e m b e r 1951

Wenn auch das sehr milde Novemberwetter aus mancherlei, nicht zuletzt aus wirtschaftlichen Gründen erfreulich war, so erfährt in der Beurteilung des Bioklimatologen der Monat doch eine weit ungünstigere Bewertung. Die außerordentliche Unruhe des Wetterablaufs bei Häufung föhniger Wetterlagen wird gekennzeichnet durch die unten angegebene umfangreiche Liste besonderer Wetterereignisse.

Die föhnigen Lagen konzentrieren sich auf die Tage vom 2.-7. und vom 15.-19.11. Durch fehlende Sonneneinstrahlung und dadurch bedingte Unterdrückung des 24-Stundenrhythmus im Ablauf der meteorologischen Elemente waren die Tage vom 12.-14. und vom 24.-26.11. gestört. Die restlichen Störungen gehen auf das unmittelbare Eingreifen fremder Luftmassen zurück. Einigermassen den jahreszeitlichen Idealverhältnissen entsprechend und mithin annähernd ungestört waren nur der 27. und 28.11.

Die nachfolgende Darstellung der "Relativzahlen biologischer Wetterwirkung" gibt die von der Aufeinanderfolge advektiver Störereignisse hervorgerufene Beeinträchtigung des idealen Wetterablaufs wieder:



Im Monatsmonat wurden in Bad Tölz folgende besonderen Wetterereignisse beobachtet:

- 1.11. 01 und 06 Uhr zwei Kaltfronten mit Übergang zu polarmaritimer Luft,
- 2.11. 16 Uhr bis 3.11. 10 Uhr schwacher, dann zunehmender Alpenföhn,
- 3.11. 11 Uhr Warmfront, 15 Uhr Kaltfront, mit der polarmaritime Luft sich wieder durchsetzt,
- 4.11. nachmittags freier Föhn, ab 18 Uhr bis 5.11. 13 Uhr Alpenföhn, damit Übergang zu milder Mittelmeerluft,
- 6.11. 08 bis 13 Uhr schwacher, 21 Uhr bis 7.11. 08 Uhr kräftiger Alpenföhn,
- 7.11. 08 Uhr schwache Kaltfront gealterter polarmaritimer Luft,
- 8.11. 03 Uhr schwache Warmfront, um 21 Uhr gefolgt von schwacher Kaltfront, dabei wieder Übergang zu polarmaritimer Luft,
- 9.11. tagsüber milde Mittelmeerluft ohne Fronterscheinungen einfließend,
- 10.11. 15 bis 18 Uhr kurzer, starker Föhndurchbruch,
- 11.11. 03 Uhr Kaltfront gealterter polarmaritimer Luft,
- 12.11. 06 Uhr " frischerer polarmaritimer Luft,
- 15.11. 15 Uhr bis 17.11. 04 Uhr kräftiger Alpenföhn, mit Unterbrechung am 16.11. von 13-20 Uhr,
- 18.11. 17 bis 20 Uhr föhnig, milde Mittelmeerluft einfließend,
- 19.11. 11 Uhr nach kurzem Föhnstoß Kaltfront frischer Meeresluft,
- 21.11. 18 Uhr Kaltfront frischer polarmaritimer Luft,
- 23.11. 18 Uhr bis 24.11. 18 Uhr föhniger Südwind, in der Höhe Aufgleiten,
- 25.11. 02 Uhr bis 13 Uhr kräftiger Alpenföhn, 23 Uhr Kaltfront frischer polarmaritimer Luft,
- 27.11. 19 Uhr bis 28.11. 05 Uhr föhnig,
- 29.11. 05 Uhr Kaltfront frischer polarmaritimer Luft,
- 30.11. 06 Uhr Warmfront milderer maritimer Luft mit Aufgleitniederschlag.