



Agrarmeteorologischer Monatsbericht

Baden-Württemberg

Herausgegeben vom Deutschen Wetterdienst
Niederlassung Weihenstephan
Weihenstephaner Berg
Alte Akademie 16
85354 Freising

Tel.Nr.: 08161 / 53769 - 0
Fax.Nr.: 08161 / 53769 - 50
email: lw.weihenstephan@dwd.de

Nachdruck oder Vervielfältigung auch auszugsweise verboten

Inhaltsübersicht

Inhalt	Seite
Inhaltsübersicht	3
Witterungsverlauf	4
Auswertungen Station Stötten	5
Auswertungen Station Laupheim	8
Auswertungen Station Ulm	11
Auswertungen Station Notzingen	14
Auswertungen Station Schwäbisch Gmünd-Weiler	17
Auswertungen Station Hermaringen-Allewind	20
Auswertungen Station Merklingen	23
Auswertungen Station Münsingen-Apfelstetten	26
Auswertungen Station Riedlingen	29
Auswertungen Station Sigmaringen-Laiz	32
Kartenmaterial	35
phänologische Daten	38

Der September war wie schon sein Vormonat August wärmer als im langjährigen Mittel. Vor allem durch den Altweibersommer in der zweiten Monatshälfte glänzte der September dabei durch reichlichen Sonnenschein und eine überall merkwürdige Niederschlagsarmut.

Der meteorologische Herbstanfang zum 1. September fiel sommerlich aus. Zeitweiliger Hochdruckeinfluss bescherte oft blauen Himmel und sorgte zusammen mit einem in diesem Zeitraum noch recht hohem Sonnenstand dafür, dass in den ersten Septembertagen an den meisten Stationen die höchste Sonnenscheindauer des Monats erreicht wurde. Darüber hinaus wurden hierbei sogar an einigen Stationen langjährige Rekorde getoppt. Auch die Temperaturen waren nicht zu verachten: Über 30 Grad wurden an zahlreichen Orten gemessen und ließen langjährige Spitzenwerte hinter sich zurück. Die Feldarbeiten und besonders die Heuwerbung liefen auf Hochtouren, zumal sich für die zweite Septemberwoche unbeständiges und kühleres Wetter angekündigte. Der Wetterumschwung erfolgte mit Durchzug eines Tiefausläufers, der mit teils kräftigen Gewitterschauern und ergiebigem Regen gepaart war, welcher an einer Station einen Tagesrekord von 94 mm produzierte. Aufgrund nachfolgend hoher Bodenfeuchte fühlten sich die Schnecken wohl und konnten dem vielerorts frisch aufgelaufenen Raps gefährlich werden. Phomafektionen hielten sich hingegen in Grenzen. Das zweite Septemberwochenende zeigte sich wieder sommerlich und wurde wie in der Vorwoche durch teils kräftige Gewitter beendet. Leicht wechselhaft, aber mit ausreichend langen Arbeitszeitfenstern ging es um die Monatsmitte weiter. Die Entscheidung zur Fortsetzung der Kartoffel- und Zuckerrübenernte sowie der Maissilage musste in Abhängigkeit der Befahrbarkeit getroffen werden. Einige Landwirte waren ungeduldig und wollten rasch ihr Wintergerstensaats in den Boden bringen. Diejenigen die gewartet hatten, wurden dann zu Monatsende mit optimalen Saatbedingungen belohnt. Ein Hochdruckgebiet sorgte für einen um diese Jahreszeit typischen Altweibersommer. Nach Auflösung einiger zäherer Nebel- oder Hochnebefelder schien häufig die Sonne. Vor allem in den südlichen Regionen blieb es größtenteils trocken. Feld- und Erntearbeiten konnten ohne Einschränkungen durchgeführt werden. Bei spätsommerlichen Tageswerten über der 20 Grad-Marke lief bereits gesäte Wintergerste rasch auf, der Raps entwickelte sich zügig weiter und musste eingebremst werden. Im Grünland konnte ein letzter Silageschnitt durchgeführt werden. Problematisch bei diesen Temperaturen war die Besiedelung mit Blattläusen, welche den Gelbverzwergungsvirus übertragen können.

Der September war durchschnittlich gut 2 Grad wärmer als das langjährige Mittel. Die Sonnenscheindauer überragte mit oft über 200 Sonnenstunden den sonst üblichen Wert um fast 25 Prozent. Die Regensummen fielen aufgrund der überwiegend schauerartigen Niederschläge recht unterschiedlich aus, tendenziell war es aber überall mehr oder weniger zu trocken.

Klimawerte September 2011 Station Stötten

Tag	T _{mit}	T _{max}	T _{min}	T _{emin}	NS	SH	RF	SD	GS	PAR	V _{akt}	V _{pot}	BF _{SL}	Tag
01	16.2	21.2	11.2	7.4	0.2		73	6.4	1522	432	2.1	2.1	71	01
02	18.8	23.0	14.9	12.6	0.1		74	3.5	1236	351	1.8	1.9	69	02
03	21.1	25.8	16.1	11.6	0.3		69	12.0	2175	618	3.5	3.7	66	03
04	18.6	23.9	15.4	15.0	13.0		86	2.8	1257	357	1.9	2.0	77	04
05	13.8	16.9	10.2	8.2	7.0		87	2.3	939	267	1.0	1.1	83	05
06	14.0	19.0	9.5	7.3			68	11.2	2006	570	2.3	2.3	81	06
07	12.6	15.4	10.1	10.5	8.0		94	0.0	448	127	0.0	0.0	89	07
08	12.0	14.5	10.2	9.4	1.3		87	0.0	685	195	0.7	0.7	90	08
09	15.7	18.8	11.5	11.2	3.9		98	1.4	936	266	0.1	0.1	93	09
10	20.0	25.0	15.4	14.6	0.0		78	11.9	2061	585	2.6	2.7	91	10
DEK	16.3	20.4	12.5	10.8	33.8		81	51.5	13265	3767	16.0	16.5	81	DEK
11	20.8	26.5	14.2	13.2	1.2		72	9.7	1698	482	3.9	3.9	88	11
12	16.0	20.5	12.5	12.5	0.0		72	9.1	1849	525	3.0	3.0	85	12
13	16.5	21.1	13.2	13.0	1.0		84	1.1	987	280	1.8	1.8	84	13
14	12.4	16.1	8.5	6.1	2.4		77	9.4	1807	513	1.7	1.7	85	14
15	11.7	16.4	8.0	4.0			69	9.4	1899	539	1.9	1.9	83	15
16	14.8	20.9	8.8	7.2	0.1		72	10.1	1540	437	2.4	2.4	81	16
17	16.9	21.0	14.3	13.8	2.0		84	2.2	710	202	1.7	1.7	81	17
18	9.3	14.5	6.9	6.6	12.3		95	0.0	375	107	0.3	0.3	93	18
19	8.5	11.3	6.2	5.7	0.0		90	0.3	705	200	0.5	0.5	93	19
20	10.8	15.3	7.1	5.1			78	9.2	1380	392	1.4	1.4	91	20
DEK	13.8	18.4	10.0	8.7	19.0		79	60.5	12950	3678	18.4	18.5	86	DEK
21	12.4	17.9	8.0	7.1			76	11.0	1824	518	1.9	1.9	89	21
22	12.4	16.1	8.9	5.3			79	6.0	1291	367	1.1	1.1	88	22
23	13.0	17.3	10.3	8.6			77	5.5	1293	367	1.8	1.8	86	23
24	13.9	19.3	8.9	7.7			76	11.1	1752	498	2.0	2.0	84	24
25	16.5	20.3	13.1	8.0			67	11.2	1620	460	2.3	2.3	82	25
26	17.6	22.0	14.1	7.4			69	11.0	1675	476	2.8	2.8	79	26
27	18.2	22.3	14.9	8.5			64	9.6	1510	429	2.8	2.8	77	27
28	16.5	21.1	13.0	11.3			70	11.0	1658	471	2.8	2.8	74	28
29	14.4	18.6	10.9	10.3			75	7.5	1369	389	1.9	1.9	72	29
30	15.2	19.6	10.6	9.7			70	10.9	1669	474	2.1	2.2	70	30
DEK	15.0	19.5	11.3	8.4			72	94.8	15661	4448	21.3	21.5	80	DEK
GES	15.0	19.4	11.2	9.3	52.8		78	206.8	41876	11893	55.7	56.5	83	GES

Abkürzungen und Einheiten:

T_{min} – Minimum Lufttemperatur in 2 m [°C]; T_{emin} – Minimum Lufttemperatur in 5 cm [°C];

T_{mit} – Mittel Lufttemperatur in 2 m [°C]; T_{max} – Maximum Lufttemperatur in 2 m [°C];

NS – Niederschlagssumme [mm]; SH – Schneehöhe [cm];

RF – relative Luftfeuchte 14 Uhr [%]; SD – Sonnenscheindauer [h];

GS – Globalstrahlung [J/cm²]; PAR – photosynthetisch aktive Strahlung [J/cm²];

V_{akt} – aktuelle Verdunstung Gras [mm]; V_{pot} – Haude-Verdunstung Gras [mm];

BF_{SL} – Bodenfeuchte Gras, sandiger Lehm [%nK]

Monatsübersicht September 2011 Station Stötten

Vergleich zum langjährigen Mittel 1971 bis 2000

Monatsmittel der Lufttemperatur

aktueller Monat	15.0 °C	langjähriges Mittel	12.3 °C	Abweichung	2.7 K
-----------------	----------------	---------------------	----------------	------------	--------------

Monatssumme des Niederschlags

aktueller Monat	52.8 mm	langjähriges Mittel	83.0 mm	Abweichung	-36 %
-----------------	----------------	---------------------	----------------	------------	--------------

Monatssumme der Sonnenscheindauer

aktueller Monat	206.8 h	langjähriges Mittel	152.0 h	Abweichung	36 %
-----------------	----------------	---------------------	----------------	------------	-------------

Anzahl der Tage mit...

Maximumtemperatur unter 0°C (Eistage)	0
Minimumtemperatur unter 0°C (Frosttage)	0
Maximumtemperatur über 25°C (Sommertage)	2
Maximumtemperatur über 30°C (heisse Tage)	0
Erdbodenminimumtemperatur unter 0°C	0
über 1 Millimeter Niederschlag	10
über 10 Millimeter Niederschlag	2
einer Schneedecke über 1 Zentimeter	0

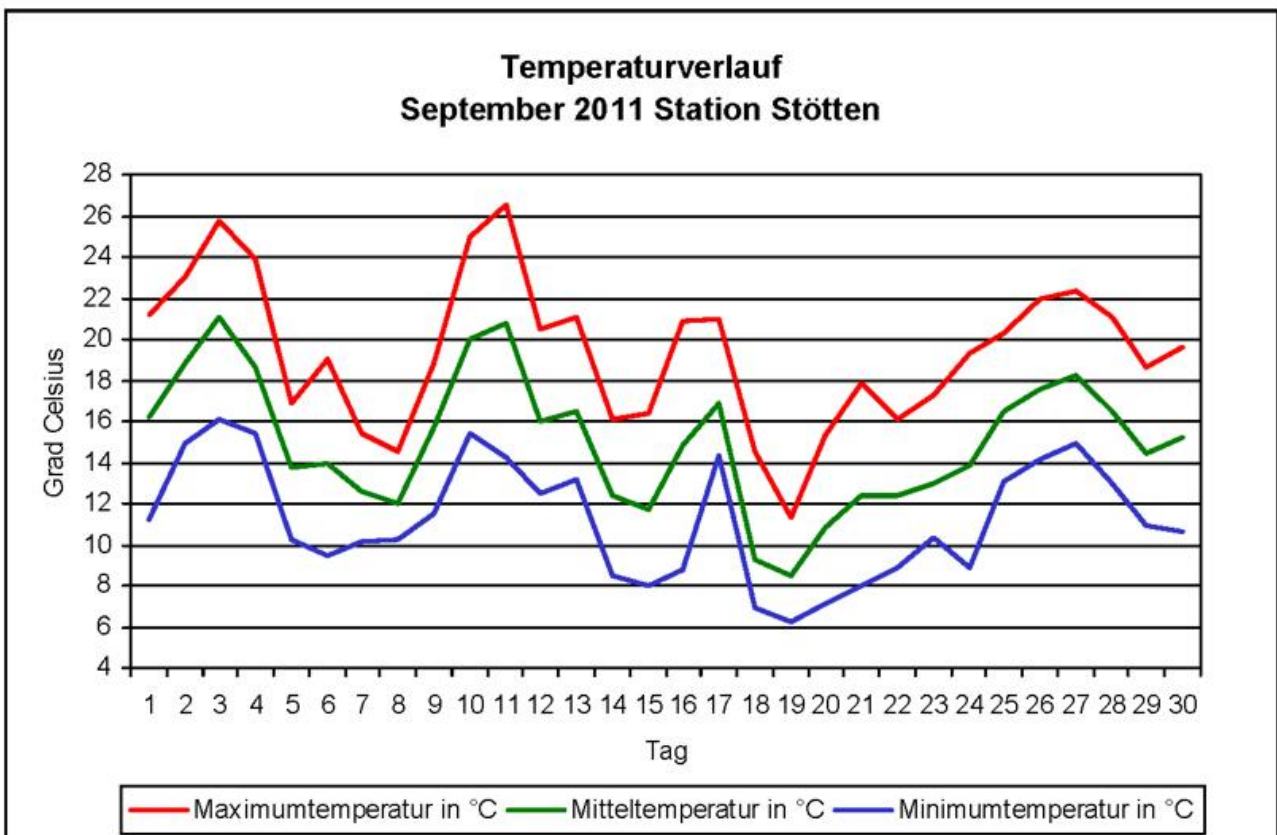
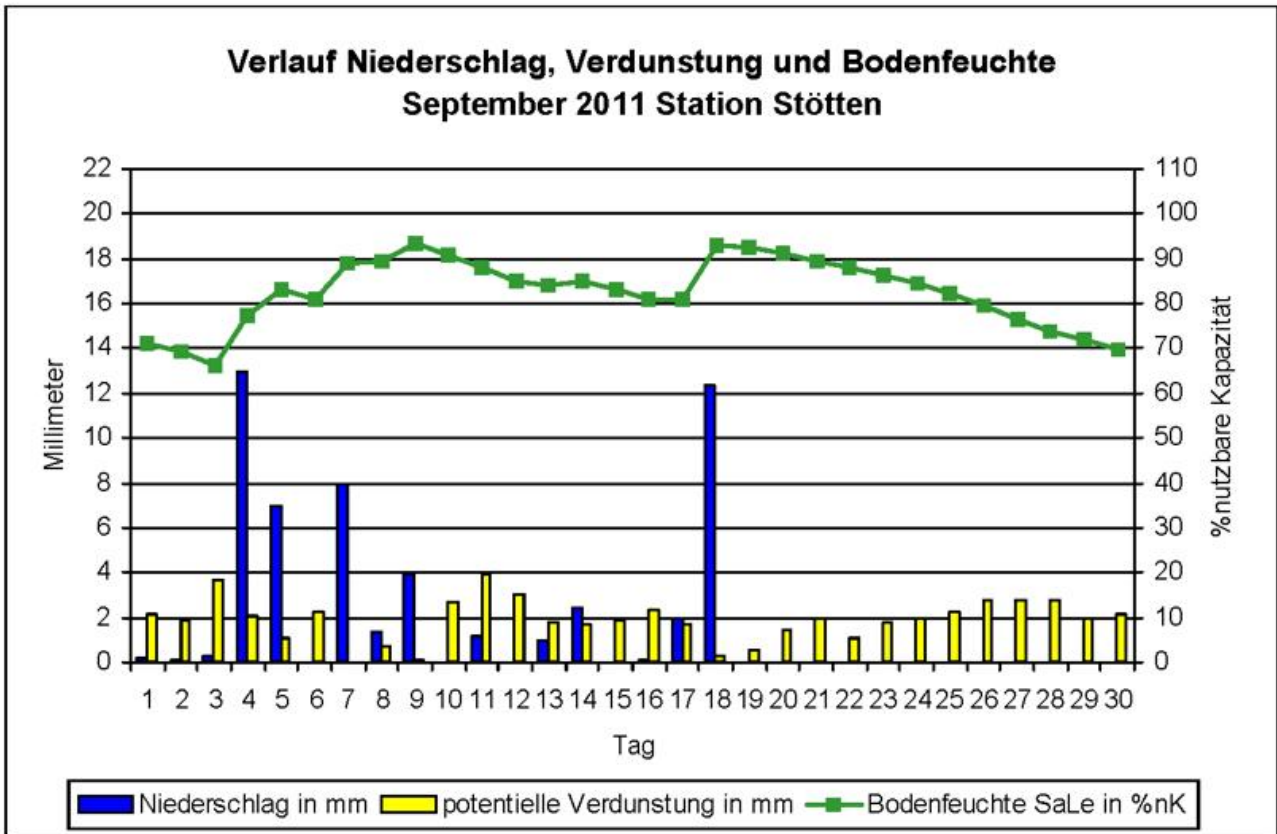
Extremwerte

absolute Maximumtemperatur	26.5 °C
absolute Minimumtemperatur	6.2 °C
absolute Erdbodenminimumtemperatur	4.0 °C
maximale Niederschlagssumme	13.0 mm
maximale Schneedecke	0 cm

Monatssummen

klimatische Wasserbilanz	23.9 mm
Temperatursumme über 5°C	301 °C
Temperatursumme über 0°C	451 °C
Temperatursumme unter 0°C	0 °C

Diagramme September 2011 Station Stötten



Klimawerte September 2011 Station Laupheim

Tag	T _{mit}	T _{max}	T _{min}	T _{emin}	NS	SH	RF	SD	GS	PAR	V _{akt}	V _{pot}	BF _{SL}	Tag
01	16.0	22.3	11.4	9.0	1.0		79	4.8	1284	365	1.6	2.0	53	01
02	17.7	24.6	12.6	10.0	1.8		83	4.4	1329	377	1.9	2.5	53	02
03	18.8	26.1	12.0	10.0	0.5		79	11.4	2002	569	2.4	3.1	51	03
04	19.3	25.7	15.0	14.1	17.6		87	3.4	1139	323	2.0	2.6	66	04
05	15.4	18.6	11.5	8.3	8.6		82	2.8	1062	302	1.4	1.5	74	05
06	14.8	20.6	8.0	5.0			74	9.5	1897	539	2.7	2.7	71	06
07	15.5	18.7	13.3	11.5	0.9		72	1.3	912	259	1.6	1.6	70	07
08	15.0	18.3	12.1	11.0	0.2		68	0.8	793	225	1.9	2.0	68	08
09	18.4	22.8	14.7	13.0	0.3		82	5.2	1284	365	1.5	1.6	67	09
10	19.4	27.9	12.6	11.0			76	8.9	1799	511	3.5	3.7	64	10
DEK	17.0	22.6	12.3	10.3	30.9		78	52.5	13501	3834	20.5	23.3	64	DEK
11	20.1	28.2	13.8	11.0	8.4		75	7.0	1520	432	4.1	4.5	68	11
12	17.1	21.7	13.3	12.0			68	9.6	1806	513	3.1	3.3	65	12
13	18.8	23.6	13.9	12.0			71	9.0	1687	479	2.8	3.1	62	13
14	15.1	19.3	10.8	7.0	8.2		76	8.5	1702	483	2.0	2.3	68	14
15	13.6	18.7	8.9	6.6			70	6.9	1531	435	2.1	2.2	66	15
16	15.1	22.8	7.0	4.0	1.1		80	8.4	1641	466	2.7	2.9	65	16
17	18.6	24.7	15.2	13.0	1.4		76	4.6	1170	332	2.2	2.4	64	17
18	11.2	15.4	8.4	8.2	15.0		91	0.0	435	124	0.3	0.3	79	18
19	9.4	12.1	7.2	7.0	0.0		83	1.2	818	232	0.9	0.9	78	19
20	11.2	16.3	7.3	4.9			78	8.2	1535	436	1.7	1.7	76	20
DEK	15.0	20.3	10.6	8.6	34.1		77	63.4	13845	3932	22.0	23.6	69	DEK
21	10.8	18.6	5.6	3.0			82	6.5	1380	392	2.0	2.0	74	21
22	12.9	19.8	6.8	4.0			78	5.1	1203	342	1.9	1.9	72	22
23	13.8	19.4	8.7	6.2			78	8.5	1591	452	2.4	2.4	70	23
24	13.4	22.6	5.9	4.0			83	9.3	1594	453	2.6	2.7	67	24
25	14.8	23.4	7.5	5.0			85	5.4	1200	341	2.5	2.7	65	25
26	15.2	22.9	8.6	6.0			81	9.6	1610	457	2.7	2.9	62	26
27	15.3	22.6	8.8	6.0			76	8.9	1545	439	2.9	3.2	59	27
28	15.1	22.6	8.7	5.0	0.0		79	9.4	1571	446	2.6	3.0	56	28
29	13.4	18.0	9.0	6.0			87	2.0	778	221	1.0	1.2	55	29
30	12.3	19.4	5.9	3.0			88	9.3	1434	407	1.2	1.4	54	30
DEK	13.7	20.9	7.6	4.8	0.0		82	74.0	13906	3949	21.6	23.4	63	DEK
GES	15.3	21.3	10.2	7.9	65.0		79	189.9	41252	11716	64.1	70.3	65	GES

Abkürzungen und Einheiten:

T_{min} – Minimum Lufttemperatur in 2 m [°C]; T_{emin} – Minimum Lufttemperatur in 5 cm [°C];

T_{mit} – Mittel Lufttemperatur in 2 m [°C]; T_{max} – Maximum Lufttemperatur in 2 m [°C];

NS – Niederschlagssumme [mm]; SH – Schneehöhe [cm];

RF – relative Luftfeuchte 14 Uhr [%]; SD – Sonnenscheindauer [h];

GS – Globalstrahlung [J/cm²]; PAR – photosynthetisch aktive Strahlung [J/cm²];

V_{akt} – aktuelle Verdunstung Gras [mm]; V_{pot} – Haude-Verdunstung Gras [mm];

BF_{SL} – Bodenfeuchte Gras, sandiger Lehm [%nK]

Monatsübersicht September 2011 Station Laupheim

Vergleich zum langjährigen Mittel 1971 bis 2000

Monatsmittel der Lufttemperatur

aktueller Monat	15.3 °C	langjähriges Mittel	13.2 °C	Abweichung	2.1 K
-----------------	----------------	---------------------	----------------	------------	--------------

Monatssumme des Niederschlags

aktueller Monat	65.0 mm	langjähriges Mittel	72.0 mm	Abweichung	-10 %
-----------------	----------------	---------------------	----------------	------------	--------------

Monatssumme der Sonnenscheindauer

aktueller Monat	189.9 h	langjähriges Mittel	160.0 h	Abweichung	19 %
-----------------	----------------	---------------------	----------------	------------	-------------

Anzahl der Tage mit...

Maximumtemperatur unter 0°C (Eistage)	0
Minimumtemperatur unter 0°C (Frosttage)	0
Maximumtemperatur über 25°C (Sommertage)	4
Maximumtemperatur über 30°C (heisse Tage)	0
Erdbodenminimumtemperatur unter 0°C	0
über 1 Millimeter Niederschlag	9
über 10 Millimeter Niederschlag	2
einer Schneedecke über 1 Zentimeter	0

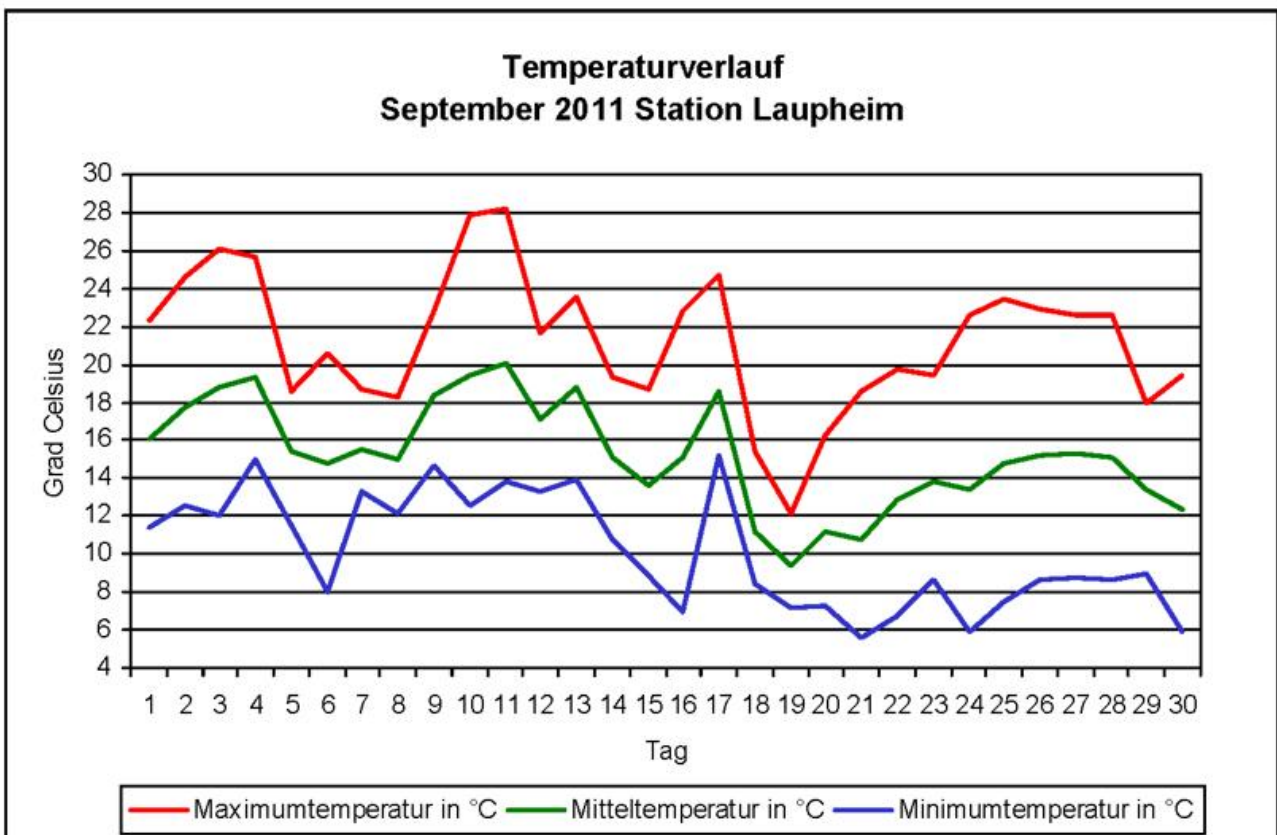
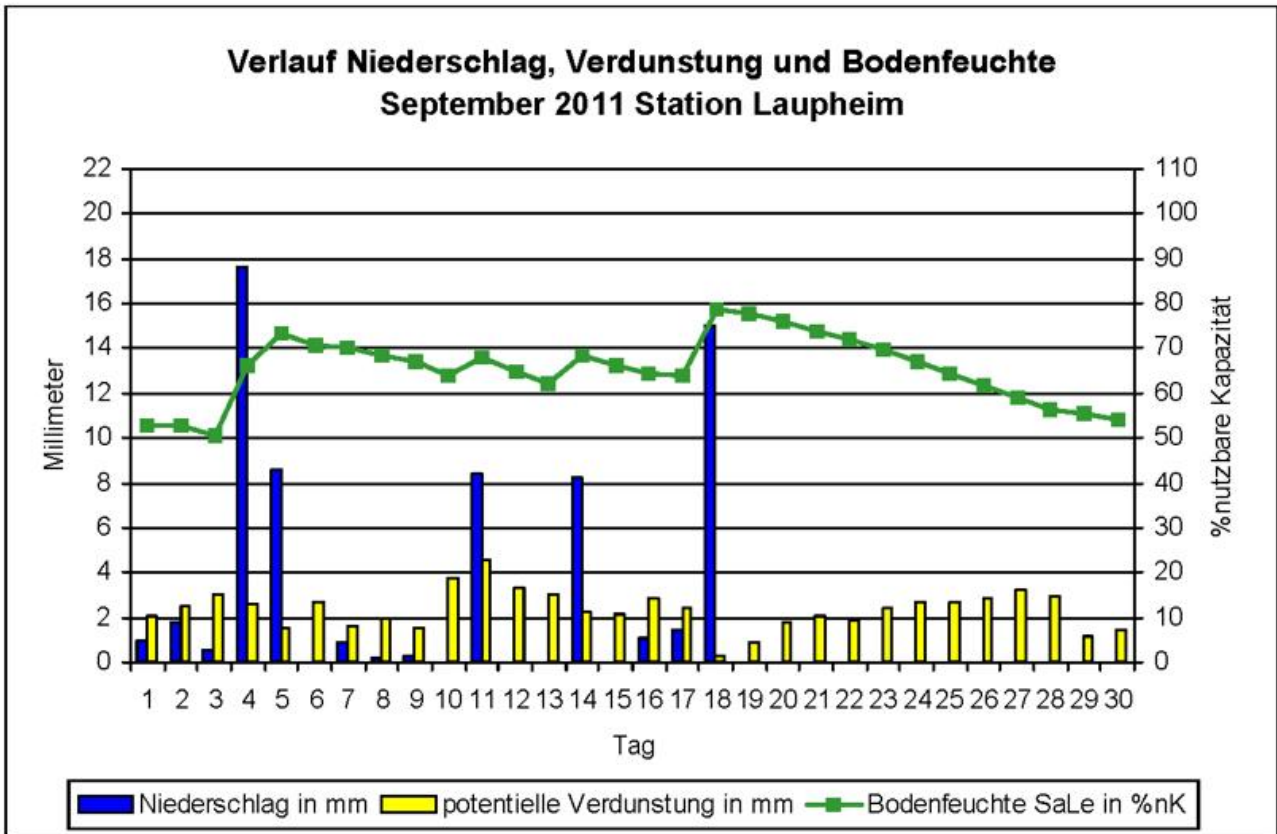
Extremwerte

absolute Maximumtemperatur	28.2 °C
absolute Minimumtemperatur	5.6 °C
absolute Erdbodenminimumtemperatur	3.0 °C
maximale Niederschlagssumme	17.6 mm
maximale Schneedecke	0 cm

Monatssummen

klimatische Wasserbilanz	35.8 mm
Temperatursumme über 5°C	308 °C
Temperatursumme über 0°C	458 °C
Temperatursumme unter 0°C	0 °C

Diagramme September 2011 Station Laupheim



Klimawerte September 2011 Station Ulm

Tag	T _{mit}	T _{max}	T _{min}	T _{emin}	NS	SH	RF	SD	GS	PAR	V _{akt}	V _{pot}	BF _{SL}	Tag
01	16.2	22.8	11.7	10.2	0.5		81	5.6	1435	408	1.0	1.5	44	01
02	17.5	23.7	13.4	10.0	2.5		90	3.3	1138	323	1.6	2.3	45	02
03	20.0	27.2	12.5	10.4	0.4		76	11.0	1951	554	2.6	3.7	43	03
04	19.4	26.1	16.1	14.7	14.9		86	3.2	1111	316	1.7	2.6	56	04
05	15.4	18.4	11.6	8.9	9.2		83	2.6	1021	290	1.4	1.7	64	05
06	15.1	20.8	9.2	7.8			75	11.7	1984	563	2.5	2.7	62	06
07	14.5	19.3	12.2	11.4	2.1		83	1.8	893	254	0.8	0.9	63	07
08	14.3	17.6	11.1	10.7	0.6		78	0.0	480	136	1.4	1.5	62	08
09	18.1	23.1	14.4	12.8	1.5		83	4.9	1272	361	0.4	0.4	63	09
10	20.2	27.8	14.1	11.7			77	8.1	1642	466	2.9	3.2	60	10
DEK	17.1	22.7	12.6	10.9	31.7		81	52.2	12927	3671	16.2	20.6	56	DEK
11	21.1	28.5	15.7	13.9	2.0		74	9.6	1767	502	4.0	4.6	58	11
12	17.3	21.7	13.5	11.8			72	11.5	1926	547	2.5	2.9	56	12
13	18.0	23.4	12.0	10.2	0.1		73	5.2	1289	366	2.2	2.6	54	13
14	15.1	19.6	9.4	6.6	3.3		72	9.5	1709	485	2.4	2.9	55	14
15	13.5	19.3	8.9	5.6			69	9.4	1682	478	2.1	2.6	53	15
16	15.8	22.8	7.8	6.1	0.0		73	10.6	1772	503	2.2	2.7	50	16
17	18.1	23.6	14.9	12.4	1.3		80	3.3	1021	290	1.6	2.1	50	17
18	10.9	15.1	7.9	7.6	15.0		95	0.0	434	123	0.1	0.2	65	18
19	9.2	12.6	6.7	6.4	0.0		85	0.1	437	124	0.8	0.9	64	19
20	11.8	17.2	7.7	5.6			78	7.2	1399	397	1.5	1.7	63	20
DEK	15.1	20.4	10.5	8.6	21.7		77	66.4	13436	3816	19.4	23.2	57	DEK
21	12.2	18.5	7.4	5.5			77	9.4	1584	450	1.8	2.0	61	21
22	13.2	18.5	7.2	4.2			78	3.5	1004	285	1.8	2.0	59	22
23	14.6	20.3	10.5	7.8			74	7.3	1364	387	2.0	2.3	57	23
24	14.7	21.8	8.4	6.6			78	10.9	1664	473	2.2	2.7	55	24
25	15.8	22.9	8.6	4.9			75	8.8	1477	419	2.2	2.7	53	25
26	17.1	23.6	10.3	5.3			74	10.6	1609	457	2.5	3.2	50	26
27	17.1	23.3	10.5	5.6			69	10.1	1548	440	2.9	3.9	47	27
28	16.8	22.6	11.8	9.5	0.0		76	10.8	1584	450	2.2	3.1	45	28
29	14.7	19.8	12.0	9.6	0.0		78	4.1	970	275	1.0	1.4	44	29
30	15.3	21.2	9.7	7.0			78	10.9	1553	441	1.5	2.2	42	30
DEK	15.2	21.3	9.6	6.6	0.0		76	86.4	14357	4077	20.1	25.5	51	DEK
GES	15.8	21.4	10.9	8.7	53.4		78	205.0	40720	11564	55.8	69.3	55	GES

Abkürzungen und Einheiten:

T_{min} – Minimum Lufttemperatur in 2 m [°C]; T_{emin} – Minimum Lufttemperatur in 5 cm [°C];

T_{mit} – Mittel Lufttemperatur in 2 m [°C]; T_{max} – Maximum Lufttemperatur in 2 m [°C];

NS – Niederschlagssumme [mm]; SH – Schneehöhe [cm];

RF – relative Luftfeuchte 14 Uhr [%]; SD – Sonnenscheindauer [h];

GS – Globalstrahlung [J/cm²]; PAR – photosynthetisch aktive Strahlung [J/cm²];

V_{akt} – aktuelle Verdunstung Gras [mm]; V_{pot} – Haude-Verdunstung Gras [mm];

BF_{SL} – Bodenfeuchte Gras, sandiger Lehm [%nK]

Monatsübersicht September 2011 Station Ulm

Vergleich zum langjährigen Mittel 1971 bis 2000

Monatsmittel der Lufttemperatur

aktueller Monat	15.8 °C	langjähriges Mittel	13.2 °C	Abweichung	2.6 K
-----------------	----------------	---------------------	----------------	------------	--------------

Monatssumme des Niederschlags

aktueller Monat	53.4 mm	langjähriges Mittel	63.0 mm	Abweichung	-15 %
-----------------	----------------	---------------------	----------------	------------	--------------

Monatssumme der Sonnenscheindauer

aktueller Monat	205.0 h	langjähriges Mittel	161.0 h	Abweichung	27 %
-----------------	----------------	---------------------	----------------	------------	-------------

Anzahl der Tage mit...

Maximumtemperatur unter 0°C (Eistage)	0
Minimumtemperatur unter 0°C (Frosttage)	0
Maximumtemperatur über 25°C (Sommertage)	4
Maximumtemperatur über 30°C (heisse Tage)	0
Erdbodenminimumtemperatur unter 0°C	0
über 1 Millimeter Niederschlag	9
über 10 Millimeter Niederschlag	2
einer Schneedecke über 1 Zentimeter	0

Extremwerte

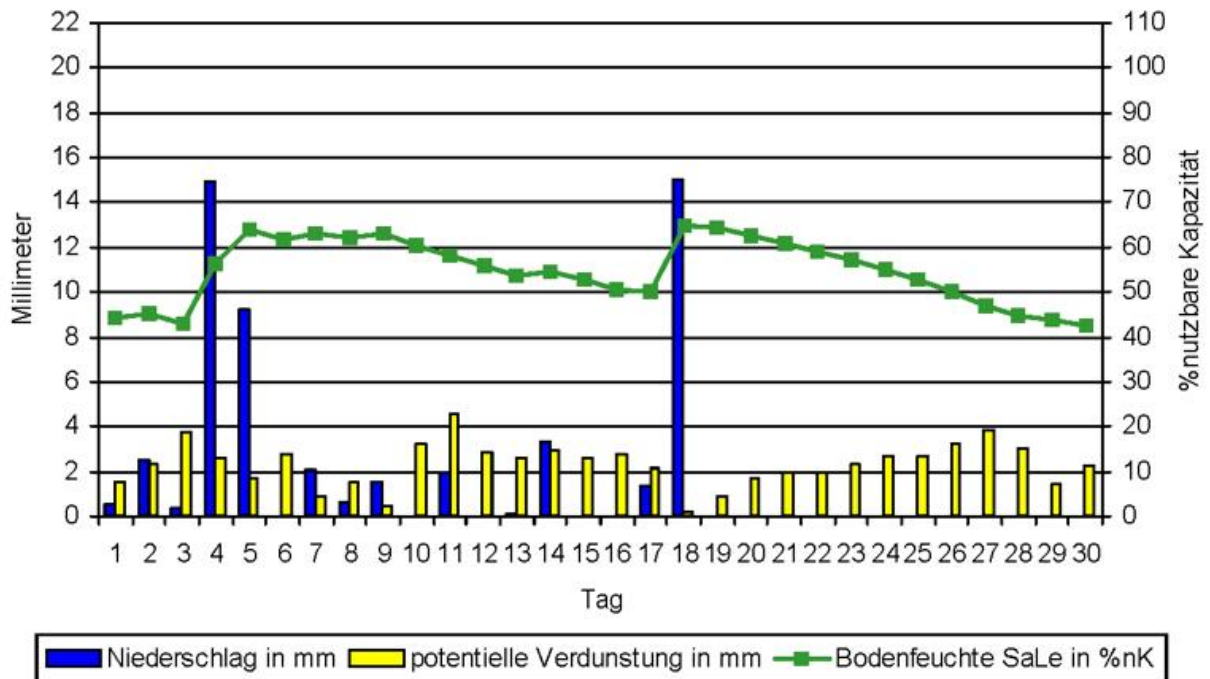
absolute Maximumtemperatur	28.5 °C
absolute Minimumtemperatur	6.7 °C
absolute Erdbodenminimumtemperatur	4.2 °C
maximale Niederschlagssumme	15.0 mm
maximale Schneedecke	0 cm

Monatssummen

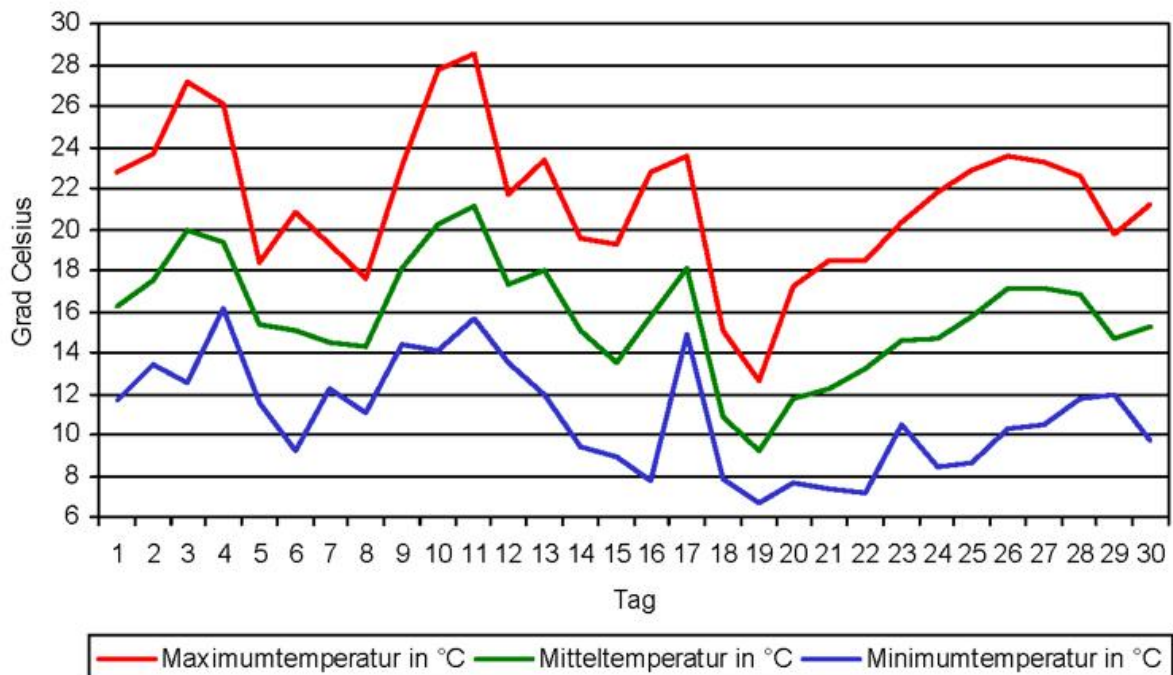
klimatische Wasserbilanz	26.2 mm
Temperatursumme über 5°C	323 °C
Temperatursumme über 0°C	473 °C
Temperatursumme unter 0°C	0 °C

Diagramme September 2011 Station Ulm

Verlauf Niederschlag, Verdunstung und Bodenfeuchte September 2011 Station Ulm



Temperaturverlauf September 2011 Station Ulm



Klimawerte September 2011 Station Notzingen

Tag	T _{mit}	T _{max}	T _{min}	T _{emin}	NS	SH	RF	SD	GS	PAR	V _{akt}	V _{pot}	BF _{SL}	Tag
01	16.5	25.7	9.0	7.7			75	6.4	1513	430	1.9	3.8	31	01
02	18.3	26.9	12.3	11.0	1.0		84	3.6	1175	334	2.0	4.2	30	02
03	20.9	30.0	11.7	10.6	0.4		73	11.6	2006	570	2.5	5.5	28	03
04	20.6	26.4	17.3	16.3	27.8		82	1.9	908	258	1.2	2.9	54	04
05	16.6	20.8	9.5	7.3	2.7		78	3.2	1098	312	2.2	2.7	55	05
06	14.9	23.1	7.2	5.6			73	11.4	1946	553	3.1	3.8	52	06
07	15.4	17.7	13.0	11.6	2.5		83	1.0	788	224	0.3	0.4	54	07
08	15.1	17.8	13.1	11.4	1.2		71	0.0	485	138	1.1	1.4	54	08
09	18.0	23.1	14.3	13.7	3.8		95	1.5	865	246	0.8	0.9	57	09
10	20.0	29.9	12.6	11.4			78	11.6	1961	557	4.2	5.0	53	10
DEK	17.6	24.1	12.0	10.7	39.4		79	52.2	12745	3620	19.2	30.5	47	DEK
11	20.9	30.2	13.8	12.3	0.7		74	9.0	1715	487	4.6	5.8	49	11
12	17.8	24.8	12.3	10.5			71	11.0	1868	531	3.6	4.9	45	12
13	19.5	24.9	13.8	11.2	1.1		69	1.7	845	240	2.4	3.4	44	13
14	15.3	20.3	7.4	5.9	5.0		72	10.6	1798	511	2.2	3.2	47	14
15	12.1	20.6	5.3	4.1			77	10.7	1792	509	2.2	3.2	45	15
16	15.6	25.6	5.4	4.0	0.1		78	9.5	1664	473	2.6	3.7	42	16
17	19.5	25.8	14.9	14.4	0.8		78	5.8	1309	372	2.3	3.5	41	17
18	11.8	16.0	9.6	9.0	11.2		87	0.0	432	123	0.3	0.5	52	18
19	11.9	15.1	9.2	7.3			79	0.9	706	201	1.1	1.4	51	19
20	11.9	19.3	4.9	3.3			76	8.7	1543	438	2.2	2.9	48	20
DEK	15.6	22.3	9.7	8.2	18.9		76	67.9	13672	3883	23.4	32.5	46	DEK
21	12.1	21.0	5.2	3.7			81	11.4	1738	494	2.2	3.0	46	21
22	12.6	19.9	5.9	4.6			85	4.2	1059	301	1.7	2.5	45	22
23	13.8	20.9	9.2	6.9			82	7.5	1381	392	1.7	2.5	43	23
24	14.4	24.0	6.0	3.9			78	10.8	1650	469	2.3	3.6	40	24
25	14.2	25.0	7.4	5.5			80	11.1	1644	467	2.1	3.3	38	25
26	14.7	26.0	5.8	4.4			80	11.0	1620	460	2.4	4.2	36	26
27	15.9	25.7	8.5	7.2			77	10.4	1565	444	2.5	4.6	33	27
28	15.5	25.4	7.2	5.6			76	11.0	1587	451	2.3	4.6	31	28
29	15.0	22.8	7.8	5.6			78	10.3	1520	432	1.5	3.2	30	29
30	13.6	23.7	5.5	3.4			80	11.0	1551	440	1.5	3.5	28	30
DEK	14.2	23.4	6.9	5.1			80	98.7	15315	4349	20.4	35.1	37	DEK
GES	15.8	23.3	9.5	8.0	58.3		78	218.8	41732	11852	63.0	98.1	43	GES

Abkürzungen und Einheiten:

T_{min} – Minimum Lufttemperatur in 2 m [°C]; T_{emin} – Minimum Lufttemperatur in 5 cm [°C];
 T_{mit} – Mittel Lufttemperatur in 2 m [°C]; T_{max} – Maximum Lufttemperatur in 2 m [°C];
 NS – Niederschlagssumme [mm]; SH – Schneehöhe [cm];
 RF – relative Luftfeuchte 14 Uhr [%]; SD – Sonnenscheindauer [h];
 GS – Globalstrahlung [J/cm²]; PAR – photosynthetisch aktive Strahlung [J/cm²];
 V_{akt} – aktuelle Verdunstung Gras [mm]; V_{pot} – Haude-Verdunstung Gras [mm];
 BF_{SL} – Bodenfeuchte Gras, sandiger Lehm [%nK]

Monatsübersicht September 2011 Station Notzingen

Vergleich zum langjährigen Mittel 1971 bis 2000

Monatsmittel der Lufttemperatur

aktueller Monat **15.8 °C** langjähriges Mittel **14.1 °C** Abweichung **1.7 K**

Monatssumme des Niederschlags

aktueller Monat **58.3 mm** langjähriges Mittel **70.0 mm** Abweichung **-17 %**

Monatssumme der Sonnenscheindauer

aktueller Monat **218.8 h** langjähriges Mittel **158.0 h** Abweichung **38 %**

Anzahl der Tage mit...

Maximumtemperatur unter 0°C (Eistage)	0
Minimumtemperatur unter 0°C (Frosttage)	0
Maximumtemperatur über 25°C (Sommertage)	11
Maximumtemperatur über 30°C (heisse Tage)	1
Erdbodenminimumtemperatur unter 0°C	0
über 1 Millimeter Niederschlag	9
über 10 Millimeter Niederschlag	2
einer Schneedecke über 1 Zentimeter	0

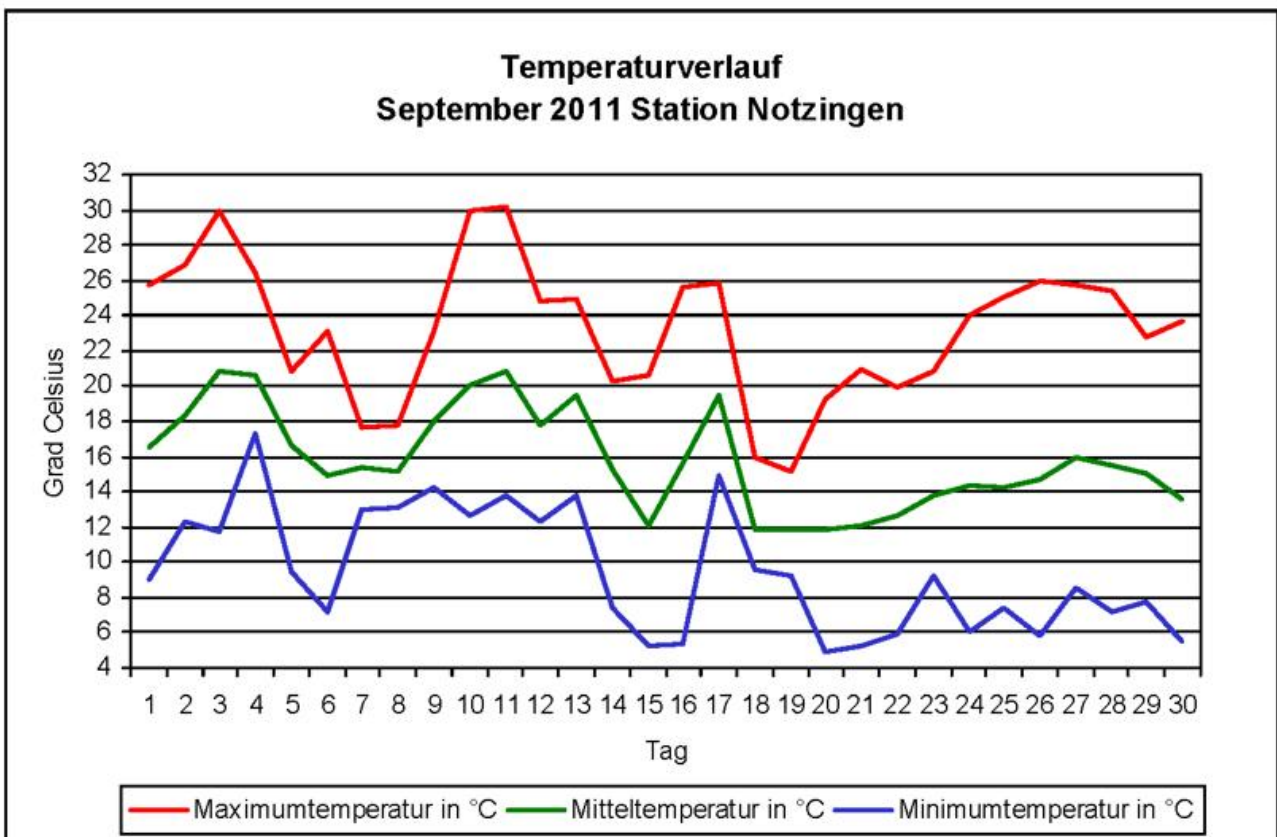
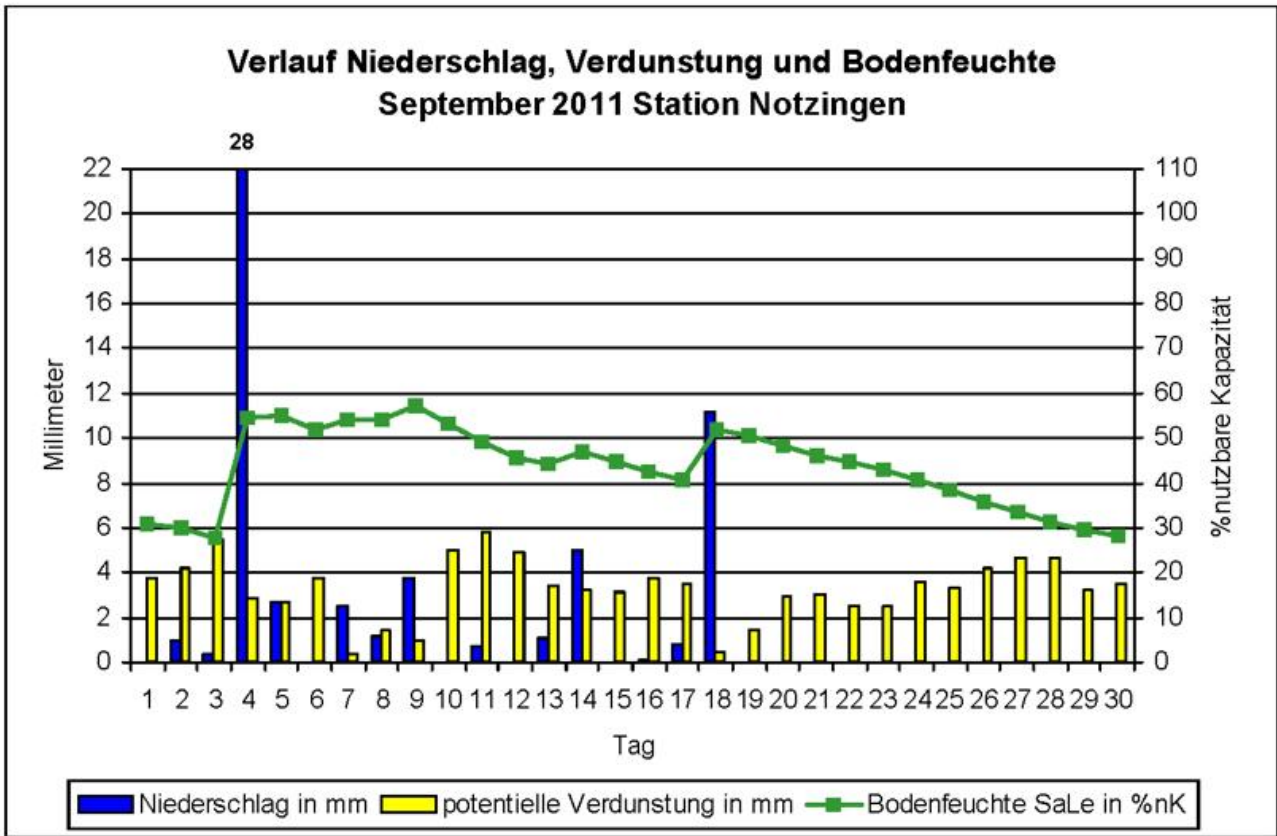
Extremwerte

absolute Maximumtemperatur	30.2 °C
absolute Minimumtemperatur	4.9 °C
absolute Erdbodenminimumtemperatur	3.3 °C
maximale Niederschlagssumme	27.8 mm
maximale Schneedecke	0 cm

Monatssummen

klimatische Wasserbilanz	34.1 mm
Temperatursumme über 5°C	324 °C
Temperatursumme über 0°C	474 °C
Temperatursumme unter 0°C	0 °C

Diagramme September 2011 Station Notzingen



Klimawerte September 2011 Station Schwäbisch Gmünd-Weiler

Tag	T _{mit}	T _{max}	T _{min}	T _{emin}	NS	SH	RF	SD	GS	PAR	V _{akt}	V _{pot}	BF _{SL}	Tag
01	15.8	24.2	8.9	7.5			79	6.4	1511	429	2.4	3.3	47	01
02	18.5	25.7	12.8	11.7	0.7		81	3.6	1174	333	2.1	2.9	46	02
03	21.2	29.2	11.7	10.2	0.0		69	11.6	2002	569	3.9	5.6	42	03
04	21.0	26.8	16.9	15.9	12.5		83	1.9	907	258	1.9	3.0	53	04
05	16.3	19.9	10.3	7.8	3.2		80	3.2	1097	312	1.5	1.9	54	05
06	15.5	22.2	9.1	7.0			68	11.4	1943	552	2.6	3.3	52	06
07	14.9	17.8	12.7	12.2	6.2		86	1.0	798	227	0.3	0.3	58	07
08	14.5	16.9	12.9	11.2	1.0		79	0.0	477	135	1.1	1.3	57	08
09	17.2	21.2	13.8	13.3	4.3		92	1.5	851	242	0.3	0.4	61	09
10	21.0	28.1	12.4	11.2			74	11.6	1958	556	3.8	4.3	58	10
DEK	17.6	23.2	12.2	10.8	27.9		79	52.2	12718	3612	19.9	26.2	53	DEK
11	21.1	29.8	14.2	12.4	4.0		78	9.0	1713	486	4.2	4.9	57	11
12	17.5	23.6	13.0	11.2			70	11.0	1865	530	3.3	3.9	54	12
13	19.3	24.5	15.4	14.7	2.6		73	1.7	844	240	2.4	2.9	54	13
14	14.0	18.7	7.9	6.3	3.2		79	10.6	1795	510	2.1	2.5	55	14
15	12.0	19.9	5.8	4.6			78	10.7	1788	508	2.0	2.4	53	15
16	15.3	24.0	5.6	4.0	0.1		77	9.5	1661	472	2.7	3.4	51	16
17	19.3	24.6	15.4	14.6	11.5		81	5.8	1307	371	2.0	2.6	60	17
18	11.7	15.4	9.0	8.5	13.9		87	0.0	431	122	0.5	0.6	74	18
19	11.2	14.5	8.6	7.1			82	0.9	704	200	1.1	1.2	73	19
20	12.4	18.3	6.7	4.9			75	8.7	1540	437	1.3	1.3	71	20
DEK	15.4	21.3	10.2	8.8	35.3		78	67.9	13648	3876	21.4	25.6	60	DEK
21	12.3	20.6	6.1	4.2			79	11.4	1734	492	2.3	2.4	69	21
22	12.7	19.7	6.1	4.2			83	4.2	1057	300	1.9	2.0	67	22
23	13.4	19.7	7.8	6.0			80	7.5	1378	391	2.2	2.4	65	23
24	16.0	22.7	8.0	5.9			71	10.8	1647	468	2.7	2.9	62	24
25	15.3	23.9	8.7	6.4			81	11.1	1641	466	3.3	3.6	59	25
26	15.3	25.7	7.2	5.0			77	11.0	1618	460	4.3	4.9	55	26
27	15.6	24.6	9.1	7.3			78	10.4	1562	444	3.0	3.7	52	27
28	16.4	25.1	8.0	5.7			72	11.0	1583	450	3.4	4.4	48	28
29	16.6	23.1	9.9	7.2			68	10.3	1517	431	2.6	3.6	46	29
30	16.4	24.1	9.9	7.2			69	11.0	1547	439	2.7	3.9	43	30
DEK	15.0	22.9	8.1	5.9			76	98.7	15284	4341	28.4	33.7	57	DEK
GES	16.0	22.5	10.1	8.5	63.2		78	218.8	41650	11829	69.7	85.6	57	GES

Abkürzungen und Einheiten:

T_{min} – Minimum Lufttemperatur in 2 m [°C]; T_{emin} – Minimum Lufttemperatur in 5 cm [°C];

T_{mit} – Mittel Lufttemperatur in 2 m [°C]; T_{max} – Maximum Lufttemperatur in 2 m [°C];

NS – Niederschlagssumme [mm]; SH – Schneehöhe [cm];

RF – relative Luftfeuchte 14 Uhr [%]; SD – Sonnenscheindauer [h];

GS – Globalstrahlung [J/cm²]; PAR – photosynthetisch aktive Strahlung [J/cm²];

V_{akt} – aktuelle Verdunstung Gras [mm]; V_{pot} – Haude-Verdunstung Gras [mm];

BF_{SL} – Bodenfeuchte Gras, sandiger Lehm [%nK]

Monatsübersicht September 2011 Station Schwäbisch Gmünd-Weiler

Vergleich zum langjährigen Mittel 1971 bis 2000

Monatsmittel der Lufttemperatur

aktueller Monat **16.0 °C** langjähriges Mittel **13.6 °C** Abweichung **2.4 K**

Monatssumme des Niederschlags

aktueller Monat **63.2 mm** langjähriges Mittel **68.0 mm** Abweichung **-7 %**

Monatssumme der Sonnenscheindauer

aktueller Monat **218.8 h** langjähriges Mittel **156.0 h** Abweichung **40 %**

Anzahl der Tage mit...

Maximumtemperatur unter 0°C (Eistage)	0
Minimumtemperatur unter 0°C (Frosttage)	0
Maximumtemperatur über 25°C (Sommertage)	7
Maximumtemperatur über 30°C (heisse Tage)	0
Erdbodenminimumtemperatur unter 0°C	0
über 1 Millimeter Niederschlag	10
über 10 Millimeter Niederschlag	3
einer Schneedecke über 1 Zentimeter	0

Extremwerte

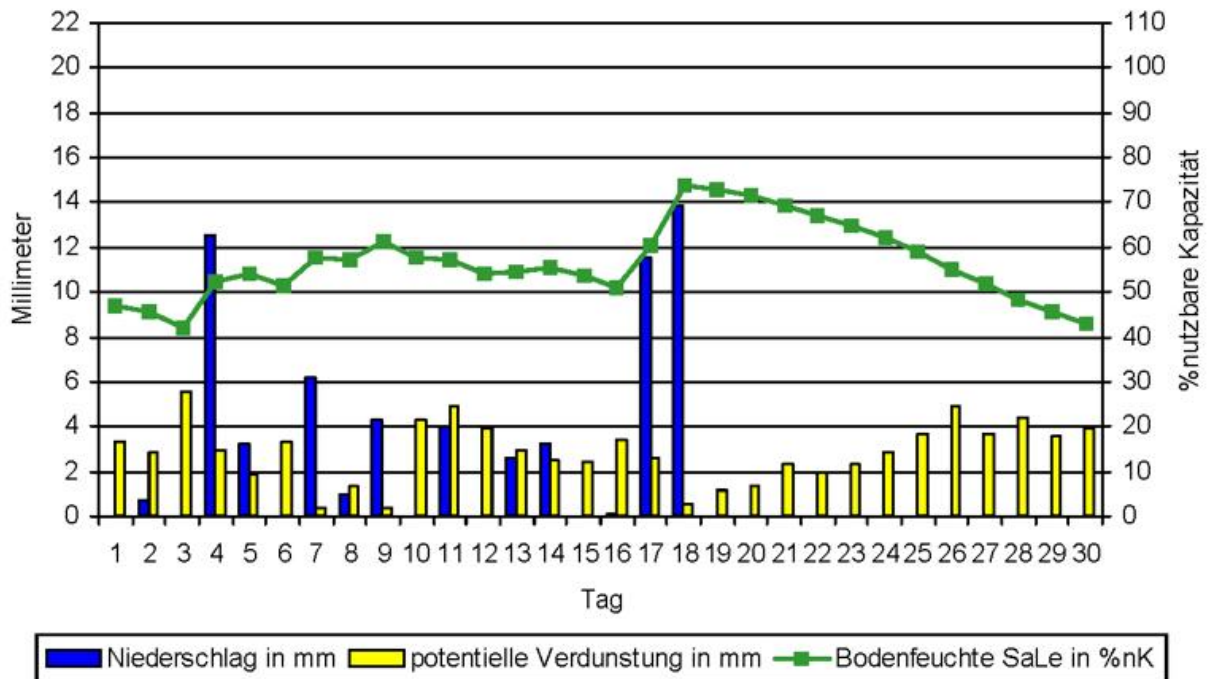
absolute Maximumtemperatur	29.8 °C
absolute Minimumtemperatur	5.6 °C
absolute Erdbodenminimumtemperatur	4.0 °C
maximale Niederschlagssumme	13.9 mm
maximale Schneedecke	0 cm

Monatssummen

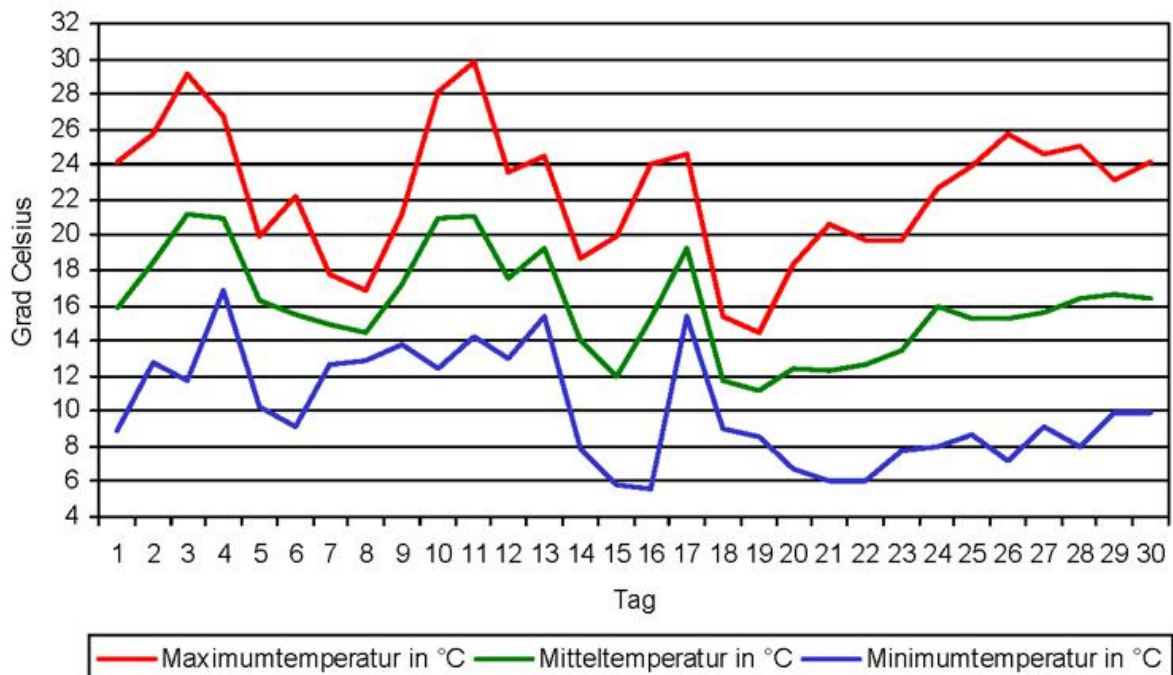
klimatische Wasserbilanz	38.4 mm
Temperatursumme über 5°C	330 °C
Temperatursumme über 0°C	480 °C
Temperatursumme unter 0°C	0 °C

Diagramme September 2011 Station Schwäbisch Gmünd-Weiler

Verlauf Niederschlag, Verdunstung und Bodenfeuchte September 2011 Station Schwäbisch Gmünd-Weiler



Temperaturverlauf September 2011 Station Schwäbisch Gmünd-Weiler



Klimawerte September 2011 Station Hermaringen-Allewind

Tag	T _{mit}	T _{max}	T _{min}	T _{emin}	NS	SH	RF	SD	GS	PAR	V _{akt}	V _{pot}	BF _{SL}	Tag
01	15.2	22.5	9.0	6.4	0.0		82	5.3	1377	391	1.1	2.1	35	01
02	17.4	24.1	11.0	9.6	0.0		82	3.6	1171	333	1.1	2.1	34	02
03	19.4	27.9	12.2	10.1	0.1		74	8.4	1705	484	2.2	4.3	32	03
04	20.1	26.5	14.6	13.6	15.4		81	4.0	1216	345	1.6	3.4	45	04
05	15.7	18.9	9.1	6.9	10.0		83	2.3	956	272	1.0	1.4	54	05
06	14.1	20.9	6.1	4.9			76	10.9	1926	547	2.1	2.6	52	06
07	14.6	18.1	12.3	10.9	1.0		83	1.0	802	228	0.3	0.4	53	07
08	14.5	18.1	12.6	11.6	0.0		77	0.0	478	136	1.3	1.6	52	08
09	16.9	21.3	13.4	12.8	3.3		92	2.2	920	261	0.4	0.6	55	09
10	19.1	27.9	13.9	12.6	0.0		83	8.1	1611	458	2.8	3.5	52	10
DEK	16.7	22.6	11.4	9.9	29.8		81	45.8	12162	3454	14.0	21.9	46	DEK
11	19.6	28.4	11.4	10.4	1.3		77	9.4	1746	496	3.3	4.3	50	11
12	17.4	22.2	10.6	8.8			70	11.4	1911	543	2.3	3.1	48	12
13	17.2	24.0	8.8	7.6	0.2		81	2.1	893	254	1.9	2.6	46	13
14	14.7	19.1	8.0	5.9	1.4		74	9.8	1725	490	1.7	2.5	46	14
15	12.4	19.6	6.0	3.9			74	10.2	1742	495	1.9	2.7	44	15
16	14.2	22.6	4.3	2.6	0.0		78	10.4	1746	496	1.8	2.7	42	16
17	18.2	23.9	13.7	12.8	8.2		83	3.7	1074	305	1.7	2.6	48	17
18	11.5	15.6	8.8	8.6	11.8		94	0.0	432	123	0.3	0.4	60	18
19	9.2	12.1	7.3	7.0	0.1		89	0.2	456	130	0.7	0.8	59	19
20	11.0	16.7	6.2	4.5			84	7.8	1454	413	1.6	1.9	58	20
DEK	14.5	20.4	8.5	7.2	23.0		80	65.0	13179	3743	17.1	23.4	50	DEK
21	10.7	18.5	4.1	2.9			82	11.3	1733	492	1.9	2.2	56	21
22	11.9	17.8	4.4	2.9			86	5.2	1185	337	1.4	1.7	54	22
23	13.4	19.4	6.9	4.5			79	7.3	1363	387	1.8	2.2	53	23
24	12.4	20.8	4.7	2.6			83	11.2	1673	475	2.0	2.5	51	24
25	13.1	23.4	5.9	4.5			85	6.7	1279	363	1.9	2.5	49	25
26	14.3	23.4	6.2	4.3			81	10.7	1606	456	2.0	2.7	47	26
27	14.5	23.4	6.1	4.7			81	10.1	1539	437	2.3	3.3	44	27
28	14.9	22.2	6.0	4.6			81	11.0	1586	450	1.5	2.3	43	28
29	14.2	21.0	8.0	4.8			80	7.9	1345	382	1.9	2.9	41	29
30	13.3	22.4	5.1	2.4			79	11.3	1577	448	2.1	3.3	39	30
DEK	13.3	21.2	5.7	3.8			82	92.7	14886	4228	18.8	25.6	48	DEK
GES	14.8	21.4	8.6	7.0	52.8		81	203.5	40227	11424	49.9	71.0	48	GES

Abkürzungen und Einheiten:

T_{min} – Minimum Lufttemperatur in 2 m [°C]; T_{emin} – Minimum Lufttemperatur in 5 cm [°C];

T_{mit} – Mittel Lufttemperatur in 2 m [°C]; T_{max} – Maximum Lufttemperatur in 2 m [°C];

NS – Niederschlagssumme [mm]; SH – Schneehöhe [cm];

RF – relative Luftfeuchte 14 Uhr [%]; SD – Sonnenscheindauer [h];

GS – Globalstrahlung [J/cm²]; PAR – photosynthetisch aktive Strahlung [J/cm²];

V_{akt} – aktuelle Verdunstung Gras [mm]; V_{pot} – Haude-Verdunstung Gras [mm];

BF_{SL} – Bodenfeuchte Gras, sandiger Lehm [%nK]

Monatsübersicht September 2011 Station Hermaringen-Allewind

Vergleich zum langjährigen Mittel 1971 bis 2000

Monatsmittel der Lufttemperatur

aktueller Monat **14.8 °C** langjähriges Mittel **13.0 °C** Abweichung **1.8 K**

Monatssumme des Niederschlags

aktueller Monat **52.8 mm** langjähriges Mittel **63.0 mm** Abweichung **-16 %**

Monatssumme der Sonnenscheindauer

aktueller Monat **203.5 h** langjähriges Mittel **147.0 h** Abweichung **38 %**

Anzahl der Tage mit...

Maximumtemperatur unter 0°C (Eistage)	0
Minimumtemperatur unter 0°C (Frosttage)	0
Maximumtemperatur über 25°C (Sommertage)	4
Maximumtemperatur über 30°C (heisse Tage)	0
Erbodenminimumtemperatur unter 0°C	0
über 1 Millimeter Niederschlag	8
über 10 Millimeter Niederschlag	3
einer Schneedecke über 1 Zentimeter	0

Extremwerte

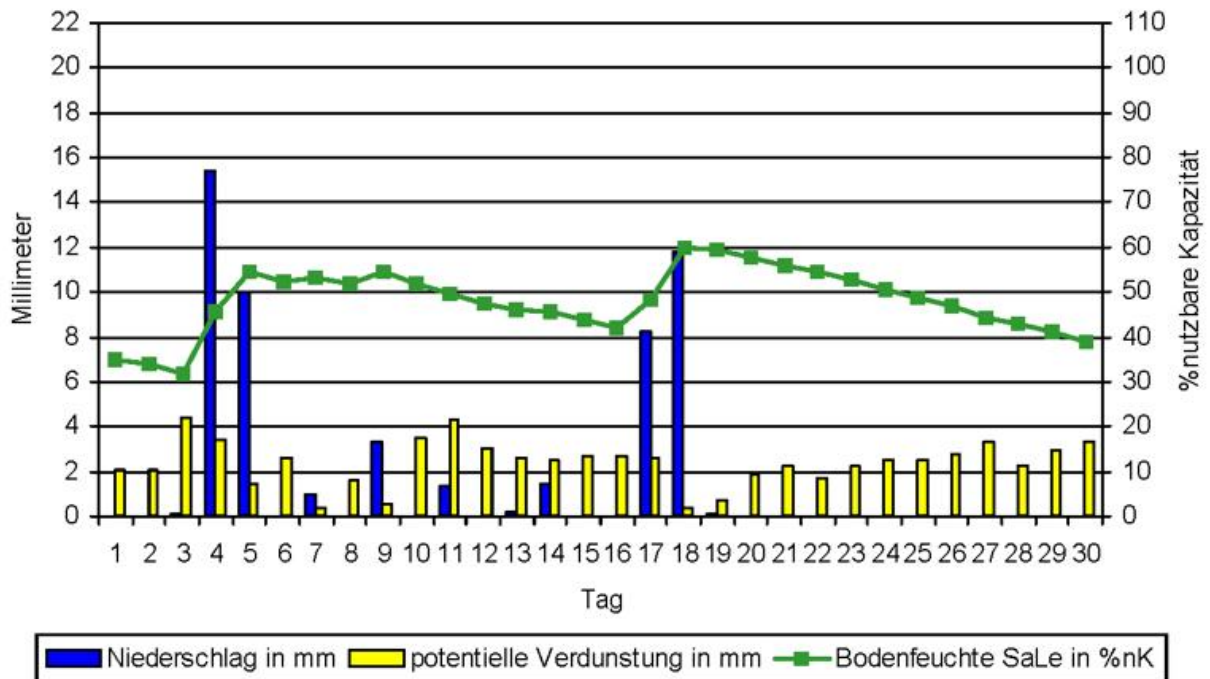
absolute Maximumtemperatur	28.4 °C
absolute Minimumtemperatur	4.1 °C
absolute Erdbodenminimumtemperatur	2.4 °C
maximale Niederschlagssumme	15.4 mm
maximale Schneedecke	0 cm

Monatssummen

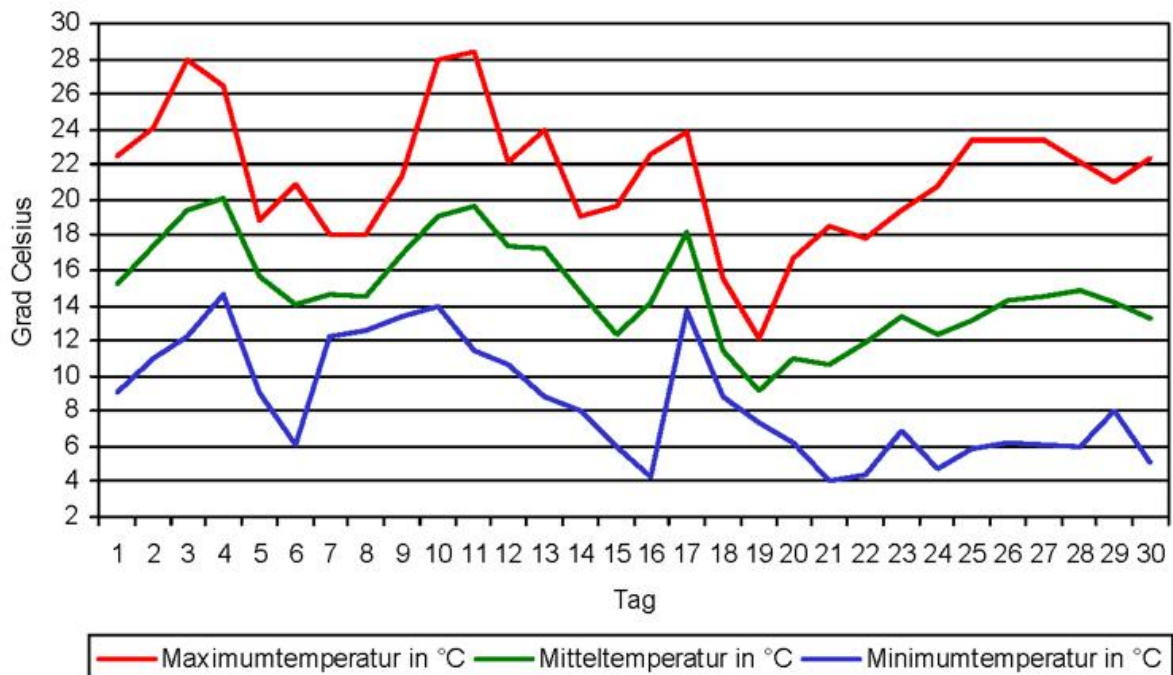
klimatische Wasserbilanz	29.6 mm
Temperatursumme über 5°C	295 °C
Temperatursumme über 0°C	445 °C
Temperatursumme unter 0°C	0 °C

Diagramme September 2011 Station Hermaringen-Allewind

Verlauf Niederschlag, Verdunstung und Bodenfeuchte September 2011 Station Hermaringen-Allewind



Temperaturverlauf September 2011 Station Hermaringen-Allewind



Klimawerte September 2011 Station Merklingen

Tag	T _{mit}	T _{max}	T _{min}	T _{emin}	NS	SH	RF	SD	GS	PAR	V _{akt}	V _{pot}	BF _{SL}	Tag
01	14.2	21.6	6.9	5.4	0.0		83	6.0	1500	426	1.1	1.4	50	01
02	16.2	23.9	10.1	8.3	2.7		86	3.4	1152	327	1.8	2.4	51	02
03	18.7	26.2	9.2	7.9	0.6		77	11.5	1996	567	3.0	4.0	48	03
04	18.2	24.0	13.9	12.4	9.0		85	3.0	1075	305	1.7	2.3	55	04
05	14.2	17.5	7.2	4.5	7.6		83	2.5	991	281	1.3	1.6	62	05
06	12.9	19.2	4.4	2.6			79	11.4	1952	554	2.1	2.3	60	06
07	13.6	17.2	11.5	10.6	7.1		84	0.9	768	218	0.2	0.2	67	07
08	13.3	16.1	10.9	9.7	0.2		76	0.0	479	136	1.0	1.1	66	08
09	16.6	21.9	12.9	11.6	0.0		87	3.1	1085	308	1.1	1.2	65	09
10	18.4	25.9	12.6	11.2	0.1		83	10.0	1807	513	2.9	3.1	62	10
DEK	15.6	21.4	10.0	8.4	27.3		82	51.8	12805	3637	16.2	19.7	58	DEK
11	19.3	27.1	12.0	9.5	3.0		76	9.6	1766	502	3.9	4.4	61	11
12	16.1	21.2	11.0	8.1			67	10.3	1803	512	3.1	3.5	58	12
13	16.9	22.5	9.8	7.2			75	3.2	1050	298	2.2	2.5	56	13
14	13.3	17.2	8.1	4.8	0.8		74	9.4	1701	483	1.6	1.9	55	14
15	10.7	18.3	4.1	2.4			80	9.4	1682	478	1.8	2.2	53	15
16	13.1	22.1	2.7	1.0			76	10.3	1745	496	2.1	2.6	51	16
17	17.0	22.1	12.4	10.9	3.1		84	2.8	952	270	1.4	1.8	53	17
18	10.0	14.9	7.4	7.0	7.6		93	0.0	433	123	0.2	0.3	60	18
19	8.7	10.8	6.1	5.4	0.4		90	0.2	459	130	0.4	0.5	60	19
20	9.7	16.0	4.2	2.4			86	8.2	1506	428	1.2	1.4	59	20
DEK	13.5	19.2	7.8	5.9	14.9		80	63.4	13097	3720	17.9	21.1	57	DEK
21	9.8	18.1	2.5	0.9			85	10.2	1652	469	1.7	2.0	57	21
22	10.7	16.7	3.6	1.8			86	4.8	1125	320	1.1	1.3	56	22
23	11.8	18.1	4.8	2.6			85	6.4	1274	362	1.5	1.9	54	23
24	11.0	20.4	2.7	0.8			85	11.0	1665	473	1.8	2.3	53	24
25	12.6	21.8	4.9	3.1			84	10.0	1565	444	1.7	2.2	51	25
26	13.0	22.4	4.4	2.4			82	10.8	1619	460	2.3	3.0	49	26
27	13.5	22.5	5.9	3.9			83	9.8	1522	432	2.2	3.0	46	27
28	14.2	21.8	5.1	2.9			78	10.9	1584	450	1.9	2.6	45	28
29	13.5	19.2	9.4	5.3			78	5.8	1145	325	1.0	1.4	44	29
30	12.8	20.1	5.5	2.7			86	10.9	1549	440	1.5	2.2	42	30
DEK	12.3	20.1	4.9	2.6			83	90.6	14700	4175	16.8	22.0	50	DEK
GES	13.8	20.2	7.5	5.6	42.2		82	205.8	40602	11531	50.9	62.7	55	GES

Abkürzungen und Einheiten:

T_{min} – Minimum Lufttemperatur in 2 m [°C]; T_{emin} – Minimum Lufttemperatur in 5 cm [°C];

T_{mit} – Mittel Lufttemperatur in 2 m [°C]; T_{max} – Maximum Lufttemperatur in 2 m [°C];

NS – Niederschlagssumme [mm]; SH – Schneehöhe [cm];

RF – relative Luftfeuchte 14 Uhr [%]; SD – Sonnenscheindauer [h];

GS – Globalstrahlung [J/cm²]; PAR – photosynthetisch aktive Strahlung [J/cm²];

V_{akt} – aktuelle Verdunstung Gras [mm]; V_{pot} – Haude-Verdunstung Gras [mm];

BF_{SL} – Bodenfeuchte Gras, sandiger Lehm [%nK]

Monatsübersicht September 2011 Station Merklingen

Vergleich zum langjährigen Mittel 1971 bis 2000

Monatsmittel der Lufttemperatur

aktueller Monat	13.8 °C	langjähriges Mittel	12.0 °C	Abweichung	1.8 K
-----------------	----------------	---------------------	----------------	------------	--------------

Monatssumme des Niederschlags

aktueller Monat	42.2 mm	langjähriges Mittel	76.0 mm	Abweichung	-44 %
-----------------	----------------	---------------------	----------------	------------	--------------

Monatssumme der Sonnenscheindauer

aktueller Monat	205.8 h	langjähriges Mittel	161.0 h	Abweichung	28 %
-----------------	----------------	---------------------	----------------	------------	-------------

Anzahl der Tage mit...

Maximumtemperatur unter 0°C (Eistage)	0
Minimumtemperatur unter 0°C (Frosttage)	0
Maximumtemperatur über 25°C (Sommertage)	3
Maximumtemperatur über 30°C (heisse Tage)	0
Erdbodenminimumtemperatur unter 0°C	0
über 1 Millimeter Niederschlag	7
über 10 Millimeter Niederschlag	0
einer Schneedecke über 1 Zentimeter	0

Extremwerte

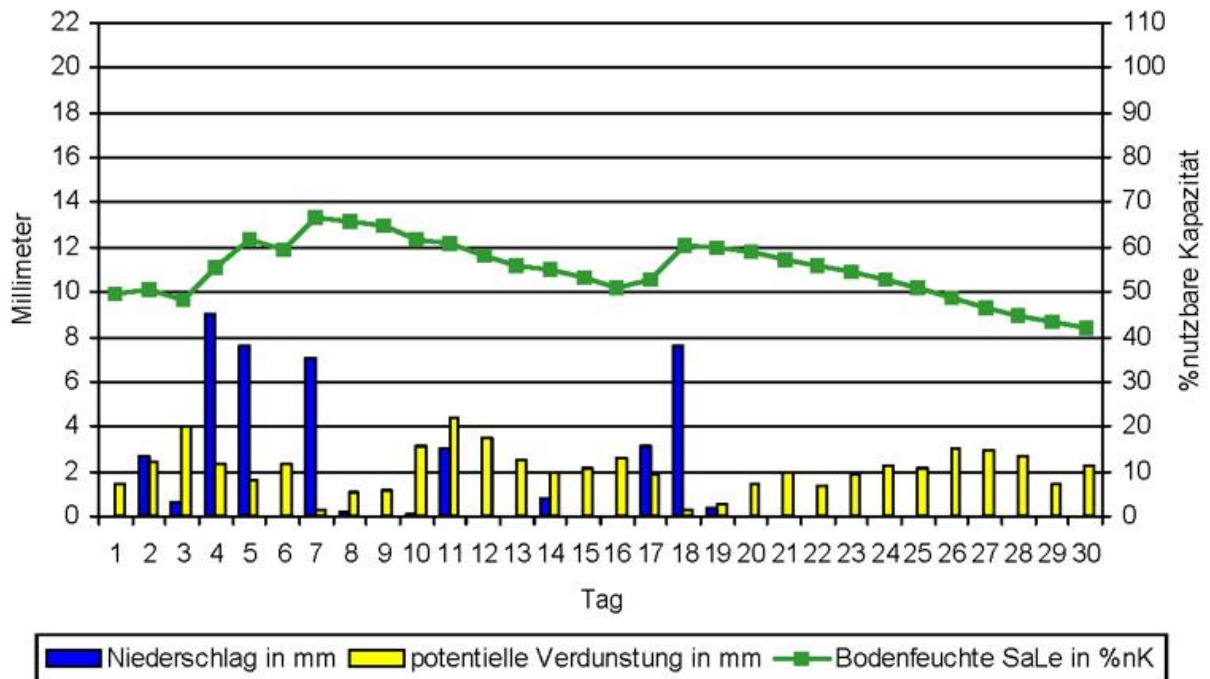
absolute Maximumtemperatur	27.1 °C
absolute Minimumtemperatur	2.5 °C
absolute Erdbodenminimumtemperatur	0.8 °C
maximale Niederschlagssumme	9.0 mm
maximale Schneedecke	0 cm

Monatssummen

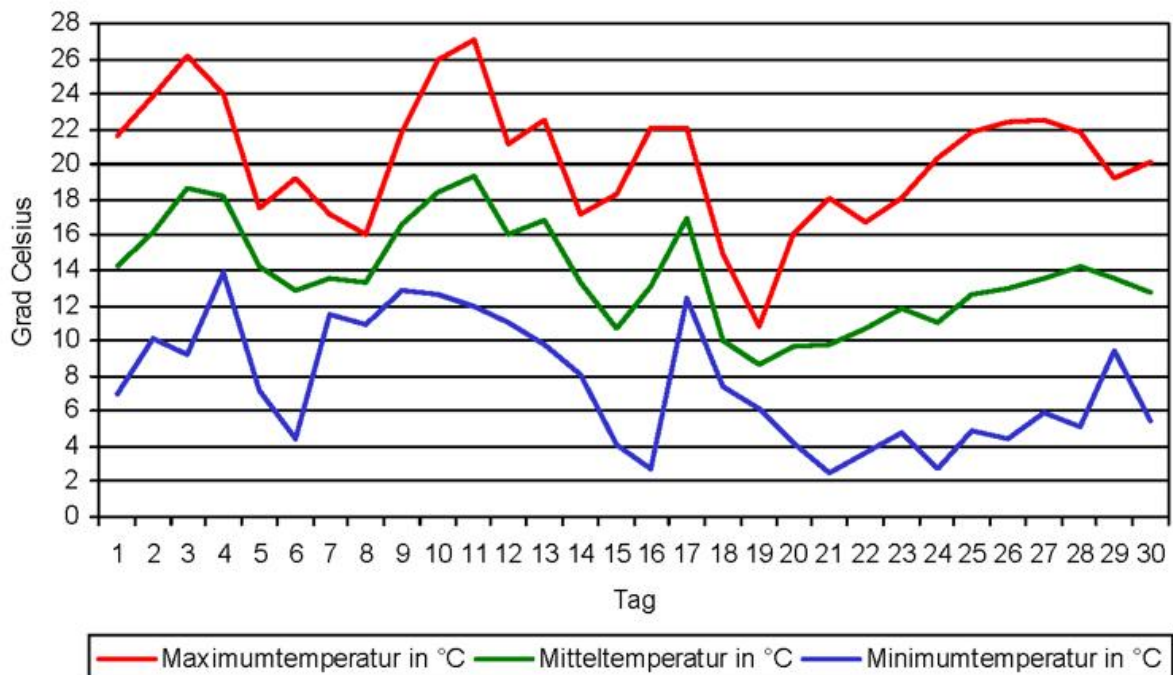
klimatische Wasserbilanz	20.5 mm
Temperatursumme über 5°C	264 °C
Temperatursumme über 0°C	414 °C
Temperatursumme unter 0°C	0 °C

Diagramme September 2011 Station Merklingen

Verlauf Niederschlag, Verdunstung und Bodenfeuchte September 2011 Station Merklingen



Temperaturverlauf September 2011 Station Merklingen



Klimawerte September 2011 Station Münsingen-Apfelstetten

Tag	T _{mit}	T _{max}	T _{min}	T _{emin}	NS	SH	RF	SD	GS	PAR	V _{akt}	V _{pot}	BF _{SL}	Tag
01	14.6	21.3	8.7	6.4	0.1		86	5.2	1367	388	1.3	1.5	57	01
02	15.9	23.1	11.7	7.9	15.3		88	4.0	1241	352	0.5	0.6	71	02
03	19.2	25.7	12.2	9.0	1.5		77	10.5	1907	542	3.2	3.4	70	03
04	17.3	23.2	14.3	12.8	16.0		89	1.0	814	231	1.5	1.5	84	04
05	13.7	16.9	6.9	3.1	5.1		85	2.9	1053	299	1.4	1.4	88	05
06	12.6	19.6	5.3	1.6			80	10.5	1866	530	2.2	2.2	86	06
07	13.2	16.8	11.3	9.9	1.3		84	1.3	843	239	0.2	0.2	87	07
08	13.1	15.8	9.9	8.6			75	0.0	487	138	1.3	1.3	85	08
09	16.1	21.1	11.8	9.4	0.4		94	2.7	1030	293	0.9	0.9	85	09
10	18.9	26.3	12.9	9.8			83	11.2	1922	546	3.1	3.1	82	10
DEK	15.5	21.0	10.5	7.9	39.7		84	49.3	12530	3559	15.5	16.1	79	DEK
11	19.0	26.8	13.1	9.1	2.8		82	8.5	1672	475	4.1	4.1	81	11
12	15.5	21.3	11.4	7.2			76	10.1	1790	508	3.1	3.2	77	12
13	16.5	22.2	10.0	6.3			76	2.0	872	248	2.1	2.1	75	13
14	13.0	17.4	7.5	4.5	2.2		77	9.2	1689	480	2.1	2.1	75	14
15	11.1	18.0	4.7	2.5			80	8.3	1587	451	2.1	2.1	73	15
16	14.6	21.8	8.3	3.8	0.1		76	9.0	1636	465	2.2	2.3	71	16
17	16.3	21.5	13.1	10.8	5.1		89	3.1	999	284	1.3	1.3	75	17
18	9.5	14.4	6.7	6.6	9.2		96	0.0	434	123	0.1	0.1	84	18
19	8.1	10.3	5.5	5.1	0.1		95	0.1	437	124	0.3	0.3	84	19
20	9.8	15.4	4.3	1.6			82	7.0	1373	390	1.3	1.3	83	20
DEK	13.3	18.9	8.5	5.8	19.5		83	57.3	12489	3547	18.7	18.9	78	DEK
21	10.9	18.7	4.2	1.0			81	10.6	1688	479	2.3	2.3	80	21
22	11.3	17.1	5.2	2.2			85	4.4	1087	309	1.5	1.5	79	22
23	12.7	19.2	9.1	7.3			82	3.9	1024	291	1.5	1.5	77	23
24	13.7	20.5	9.4	5.7			79	10.7	1643	467	2.6	2.6	75	24
25	13.8	21.0	8.2	4.1			79	9.9	1559	443	2.1	2.1	73	25
26	14.4	22.1	8.0	3.9			80	10.1	1563	444	2.6	2.7	70	26
27	15.4	22.4	9.8	5.4			74	10.4	1569	446	2.9	3.0	67	27
28	16.3	21.8	10.8	7.8			72	10.4	1557	442	2.6	2.8	64	28
29	13.9	18.5	11.4	6.2			79	5.4	1124	319	1.4	1.6	63	29
30	13.2	18.9	9.2	4.6			86	10.3	1518	431	1.4	1.6	62	30
DEK	13.6	20.0	8.5	4.8			80	86.1	14332	4070	20.9	21.6	71	DEK
GES	14.1	20.0	9.2	6.1	59.2		82	192.7	39351	11176	55.2	56.6	76	GES

Abkürzungen und Einheiten:

T_{min} – Minimum Lufttemperatur in 2 m [°C]; T_{emin} – Minimum Lufttemperatur in 5 cm [°C];

T_{mit} – Mittel Lufttemperatur in 2 m [°C]; T_{max} – Maximum Lufttemperatur in 2 m [°C];

NS – Niederschlagssumme [mm]; SH – Schneehöhe [cm];

RF – relative Luftfeuchte 14 Uhr [%]; SD – Sonnenscheindauer [h];

GS – Globalstrahlung [J/cm²]; PAR – photosynthetisch aktive Strahlung [J/cm²];

V_{akt} – aktuelle Verdunstung Gras [mm]; V_{pot} – Haude-Verdunstung Gras [mm];

BF_{SL} – Bodenfeuchte Gras, sandiger Lehm [%nK]

Monatsübersicht September 2011 Station Münsingen-Apfelstetten

Vergleich zum langjährigen Mittel 1971 bis 2000

Monatsmittel der Lufttemperatur

aktueller Monat **14.1 °C** langjähriges Mittel **11.6 °C** Abweichung **2.5 K**

Monatssumme des Niederschlags

aktueller Monat **59.2 mm** langjähriges Mittel **71.0 mm** Abweichung **-17 %**

Monatssumme der Sonnenscheindauer

aktueller Monat **192.7 h** langjähriges Mittel **165.0 h** Abweichung **17 %**

Anzahl der Tage mit...

Maximumtemperatur unter 0°C (Eistage)	0
Minimumtemperatur unter 0°C (Frosttage)	0
Maximumtemperatur über 25°C (Sommertage)	3
Maximumtemperatur über 30°C (heisse Tage)	0
Erdbodenminimumtemperatur unter 0°C	0
über 1 Millimeter Niederschlag	9
über 10 Millimeter Niederschlag	2
einer Schneedecke über 1 Zentimeter	0

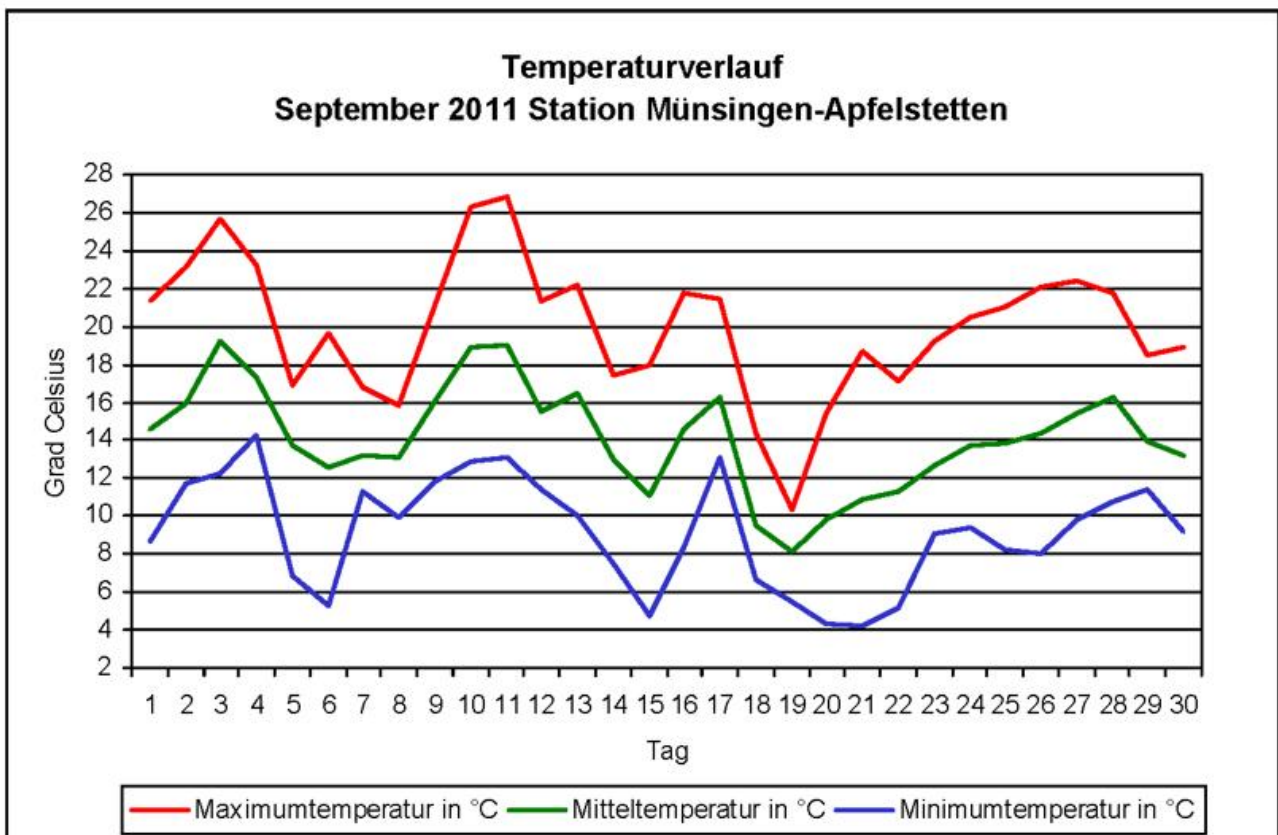
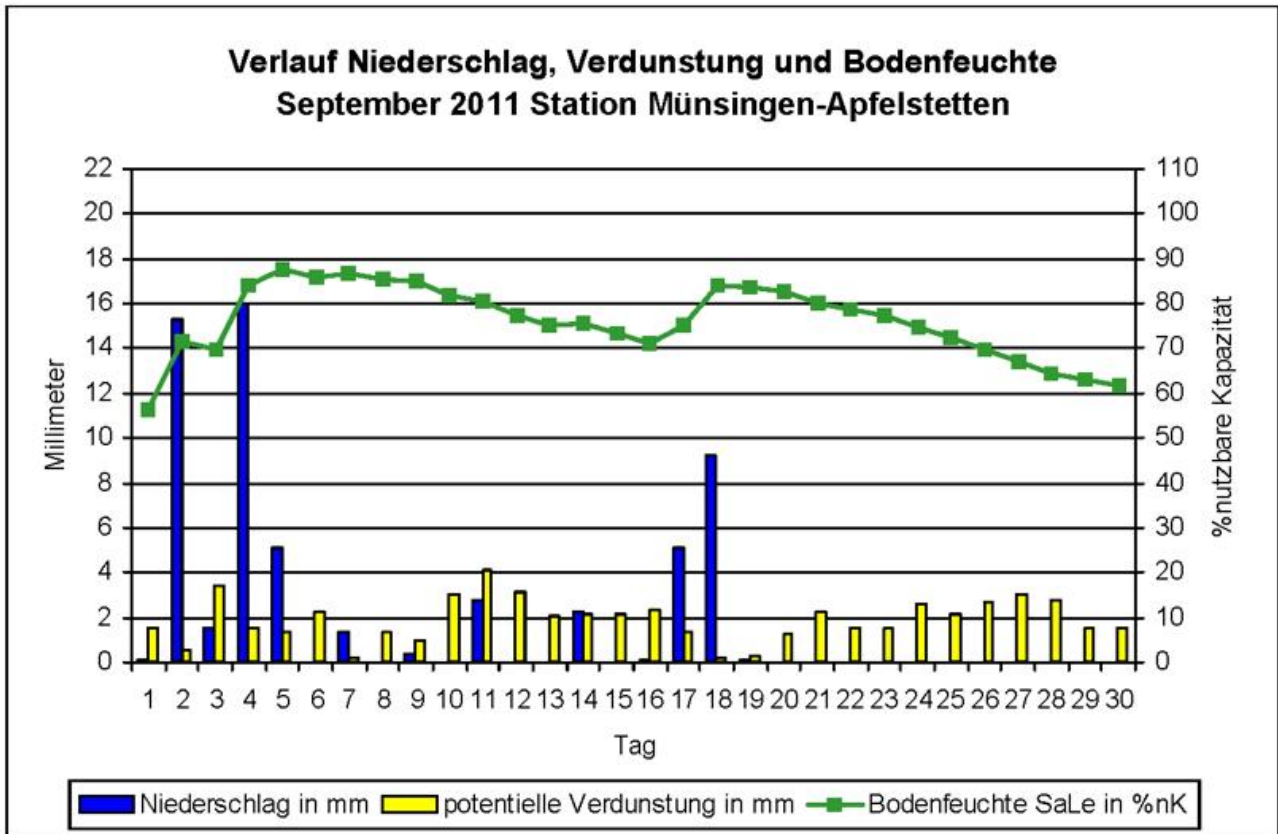
Extremwerte

absolute Maximumtemperatur	26.8 °C
absolute Minimumtemperatur	4.2 °C
absolute Erdbodenminimumtemperatur	1.0 °C
maximale Niederschlagssumme	16.0 mm
maximale Schneedecke	0 cm

Monatssummen

klimatische Wasserbilanz	40.1 mm
Temperatursumme über 5°C	274 °C
Temperatursumme über 0°C	424 °C
Temperatursumme unter 0°C	0 °C

Diagramme September 2011 Station Münsingen-Apfelstetten



Klimawerte September 2011 Station Riedlingen

Tag	T _{mit}	T _{max}	T _{min}	T _{emin}	NS	SH	RF	SD	GS	PAR	V _{akt}	V _{pot}	BF _{SL}	Tag
01	15.3	23.0	9.3	7.0	0.5		85	6.1	1513	430	1.5	2.2	43	01
02	16.9	25.4	10.2	7.5	0.6		84	3.8	1210	344	1.5	2.3	42	02
03	19.3	27.7	10.8	8.9	4.0		78	9.7	1852	526	2.6	4.1	43	03
04	18.6	24.9	14.5	12.6	19.7		90	1.7	901	256	0.9	1.3	62	04
05	15.3	19.2	7.8	5.3	5.4		81	1.9	905	257	1.3	1.5	66	05
06	13.1	20.6	5.3	2.9			80	11.4	1955	555	2.4	2.6	64	06
07	15.5	18.4	11.7	9.3	0.0		78	1.9	889	252	0.8	0.9	63	07
08	15.1	20.8	10.7	8.9	0.1		73	1.0	817	232	1.7	1.9	61	08
09	17.8	23.8	12.2	9.2			85	4.0	1201	341	1.2	1.4	60	09
10	18.5	28.6	11.7	9.7	0.1		84	8.8	1729	491	4.4	5.0	56	10
DEK	16.5	23.2	10.4	8.1	30.4		82	50.3	12972	3684	18.3	23.2	56	DEK
11	18.9	28.9	11.2	8.6	5.5		78	9.2	1743	495	4.0	4.8	57	11
12	16.3	22.4	10.6	8.1			79	12.1	1972	560	2.8	3.4	54	12
13	17.0	24.6	8.9	6.1			81	6.7	1448	411	2.2	2.7	52	13
14	15.3	20.1	8.4	6.0	6.2		77	8.7	1656	470	2.3	2.9	56	14
15	12.2	19.6	5.6	2.8			83	9.5	1697	482	2.0	2.4	54	15
16	14.2	24.0	4.0	1.6	1.2		76	9.9	1711	486	2.3	2.9	53	16
17	17.6	23.6	14.0	11.7	0.9		87	4.1	1120	318	1.2	1.5	53	17
18	11.1	15.2	8.0	7.1	12.9		93	0.0	436	124	0.2	0.2	65	18
19	9.2	12.0	6.3	5.1	1.0		92	0.0	430	122	0.3	0.3	66	19
20	10.0	17.0	5.2	2.4	0.1		83	6.5	1331	378	1.7	1.9	64	20
DEK	14.2	20.7	8.2	6.0	27.8		83	66.7	13544	3846	19.0	23.0	57	DEK
21	9.8	20.0	2.6	0.4			83	7.2	1387	394	2.2	2.4	62	21
22	11.8	20.1	4.6	3.2			85	6.0	1260	358	1.8	2.0	60	22
23	13.1	20.9	7.5	3.7			81	9.0	1530	435	2.0	2.3	58	23
24	12.7	22.8	4.7	1.4			83	10.9	1674	475	2.4	2.8	56	24
25	13.4	23.4	6.6	3.5			81	9.4	1526	433	2.4	2.9	54	25
26	13.0	24.0	4.3	1.5			82	11.0	1639	465	2.2	2.8	51	26
27	13.5	23.2	7.2	4.2			80	9.5	1503	427	2.7	3.5	49	27
28	14.5	22.7	5.5	2.4			81	11.0	1607	456	2.4	3.2	46	28
29	13.1	18.1	6.7	2.5			94	1.8	712	202	0.4	0.6	46	29
30	9.8	17.4	3.3	0.6			94	2.8	838	238	0.5	0.7	45	30
DEK	12.5	21.3	5.3	2.3			84	78.6	13676	3884	19.0	23.1	53	DEK
GES	14.4	21.7	8.0	5.5	58.2		83	195.6	40192	11415	56.3	69.3	55	GES

Abkürzungen und Einheiten:

T_{min} – Minimum Lufttemperatur in 2 m [°C]; T_{emin} – Minimum Lufttemperatur in 5 cm [°C];
T_{mit} – Mittel Lufttemperatur in 2 m [°C]; T_{max} – Maximum Lufttemperatur in 2 m [°C];
NS – Niederschlagssumme [mm]; SH – Schneehöhe [cm];
RF – relative Luftfeuchte 14 Uhr [%]; SD – Sonnenscheindauer [h];
GS – Globalstrahlung [J/cm²]; PAR – photosynthetisch aktive Strahlung [J/cm²];
V_{akt} – aktuelle Verdunstung Gras [mm]; V_{pot} – Haude-Verdunstung Gras [mm];
BF_{SL} – Bodenfeuchte Gras, sandiger Lehm [%nK]

Monatsübersicht September 2011 Station Riedlingen

Vergleich zum langjährigen Mittel 1971 bis 2000

Monatsmittel der Lufttemperatur

aktueller Monat **14.4 °C** langjähriges Mittel **13.0 °C** Abweichung **1.4 K**

Monatssumme des Niederschlags

aktueller Monat **58.2 mm** langjähriges Mittel **60.0 mm** Abweichung **-3 %**

Monatssumme der Sonnenscheindauer

aktueller Monat **195.6 h** langjähriges Mittel **162.0 h** Abweichung **21 %**

Anzahl der Tage mit...

Maximumtemperatur unter 0°C (Eistage)	0
Minimumtemperatur unter 0°C (Frosttage)	0
Maximumtemperatur über 25°C (Sommertage)	4
Maximumtemperatur über 30°C (heisse Tage)	0
Erdbodenminimumtemperatur unter 0°C	0
über 1 Millimeter Niederschlag	8
über 10 Millimeter Niederschlag	2
einer Schneedecke über 1 Zentimeter	0

Extremwerte

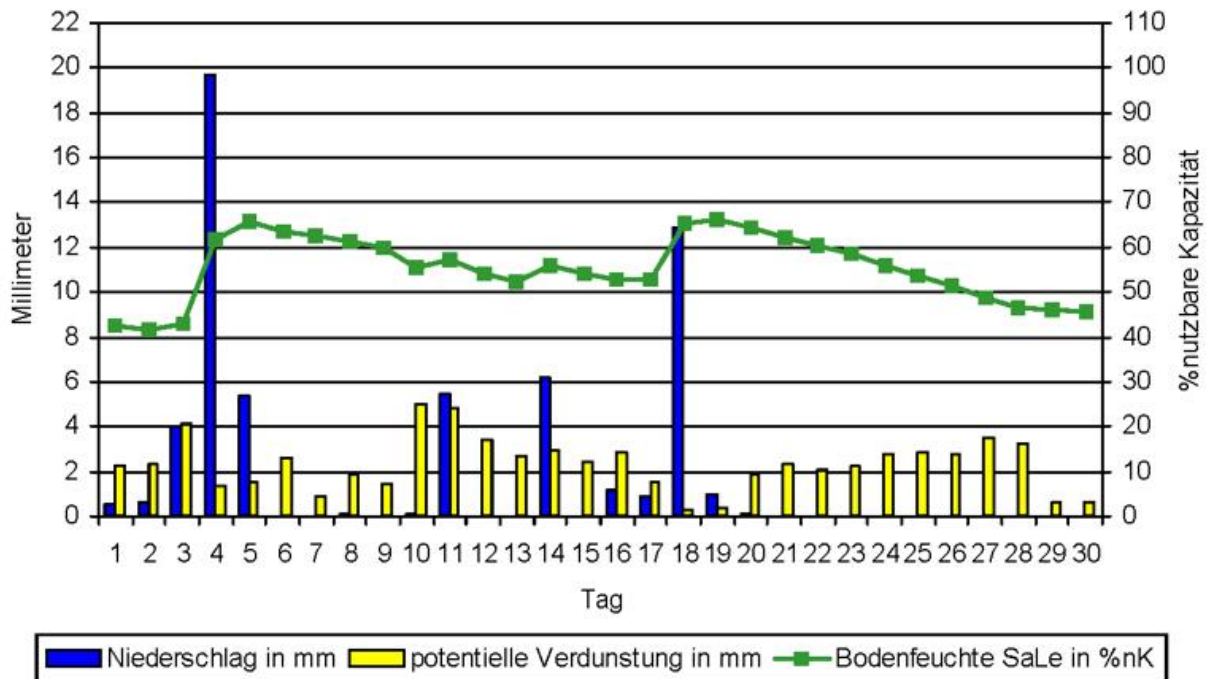
absolute Maximumtemperatur	28.9 °C
absolute Minimumtemperatur	2.6 °C
absolute Erdbodenminimumtemperatur	0.4 °C
maximale Niederschlagssumme	19.7 mm
maximale Schneedecke	0 cm

Monatssummen

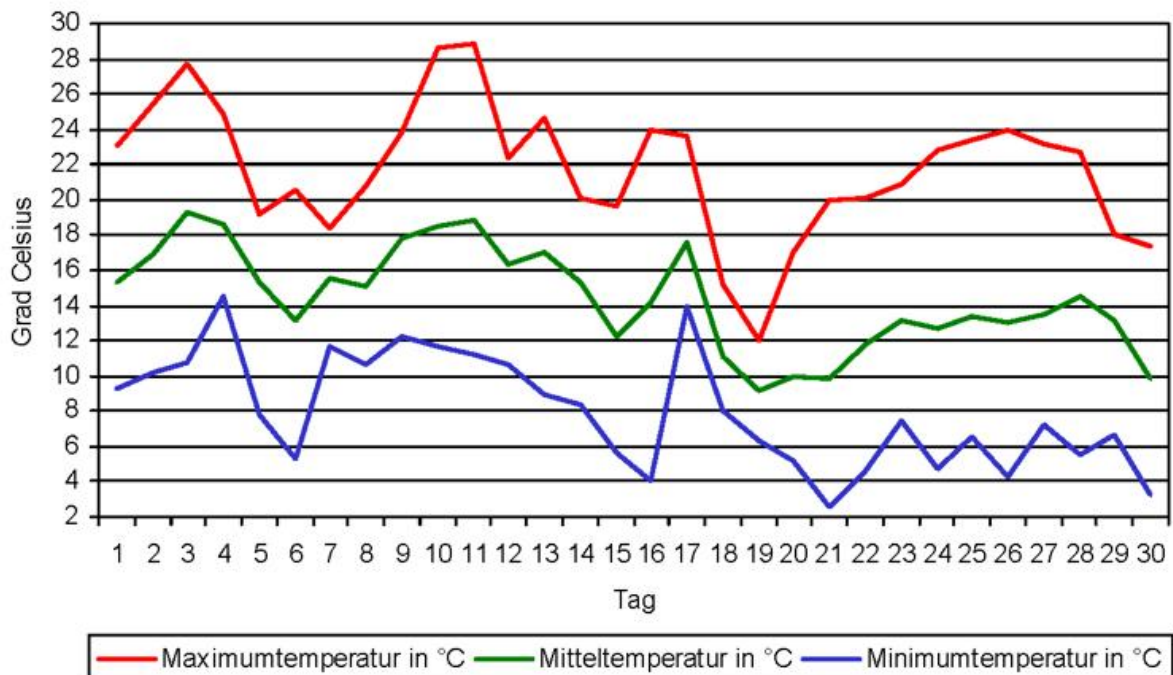
klimatische Wasserbilanz	31.5 mm
Temperatursumme über 5°C	282 °C
Temperatursumme über 0°C	432 °C
Temperatursumme unter 0°C	0 °C

Diagramme September 2011 Station Riedlingen

Verlauf Niederschlag, Verdunstung und Bodenfeuchte September 2011 Station Riedlingen



Temperaturverlauf September 2011 Station Riedlingen



Klimawerte September 2011 Station Sigmaringen-Laiz

Tag	T _{mit}	T _{max}	T _{min}	T _{emin}	NS	SH	RF	SD	GS	PAR	V _{akt}	V _{pot}	BF _{SL}	Tag
01	15.7	23.5	9.9	7.3	0.6		83	5.3	1390	395	1.6	2.4	42	01
02	17.1	25.0	11.4	8.3	9.1		86	4.5	1279	363	1.8	2.9	50	02
03	19.7	28.3	12.1	12.0	1.1		80	10.6	1921	546	3.7	4.9	47	03
04	18.4	23.5	15.7	13.3	15.4		88	0.8	745	212	0.5	0.7	62	04
05	15.0	18.8	7.9	5.1	10.0		86	2.2	957	272	1.4	1.5	71	05
06	12.9	20.3	5.7	3.1			83	10.4	1862	529	2.2	2.3	68	06
07	15.2	18.4	12.5	8.9	0.2		79	1.9	906	257	1.1	1.2	67	07
08	14.7	19.5	9.8	7.4			68	0.8	730	207	1.8	1.9	66	08
09	17.7	24.5	12.3	9.0			85	8.1	1662	472	2.2	2.4	63	09
10	18.4	27.9	11.7	8.7			82	9.2	1760	500	4.0	4.4	59	10
DEK	16.5	23.0	10.9	8.3	36.4		82	53.8	13212	3752	20.4	24.6	60	DEK
11	18.4	27.5	10.9	7.9	11.7		80	8.1	1636	465	3.9	4.4	67	11
12	16.0	21.7	10.5	7.5			81	10.8	1869	531	2.8	3.0	64	12
13	16.6	24.2	8.5	5.8	0.7		80	10.0	1774	504	2.3	2.5	63	13
14	15.2	20.0	9.7	6.8	8.8		78	4.7	1220	346	2.1	2.3	70	14
15	12.3	20.1	6.9	4.1			83	9.2	1682	478	2.2	2.3	67	15
16	13.8	23.1	4.8	2.5	0.7		81	8.2	1574	447	2.1	2.3	66	16
17	17.3	21.9	14.8	13.8	2.3		90	4.2	1123	319	1.4	1.5	67	17
18	10.8	15.9	7.6	6.8	4.9		96	0.0	436	124	0.2	0.2	72	18
19	9.0	11.7	6.3	5.4	3.5		96	0.4	523	149	0.2	0.3	75	19
20	10.0	17.2	5.2	3.1			84	6.4	1323	376	2.0	2.0	73	20
DEK	13.9	20.3	8.5	6.4	32.6		85	62.0	13160	3737	19.2	20.8	68	DEK
21	10.6	19.9	3.2	1.2			84	8.1	1488	423	2.5	2.6	70	21
22	11.8	19.9	5.0	2.8			85	6.0	1265	359	2.2	2.3	68	22
23	12.7	19.8	6.4	3.5			85	9.0	1535	436	2.4	2.6	66	23
24	12.2	23.2	4.3	1.8			84	7.9	1428	406	2.5	2.7	63	24
25	13.2	23.4	6.4	2.9			85	6.6	1284	365	2.4	2.7	61	25
26	13.1	24.1	4.4	1.2			81	7.2	1324	376	2.8	3.2	58	26
27	13.9	23.5	7.1	4.2			77	7.9	1390	395	3.6	4.2	54	27
28	14.0	22.9	5.6	2.7			83	10.3	1558	442	2.4	3.0	52	28
29	12.1	16.8	6.3	3.4			94	2.8	847	241	0.5	0.6	51	29
30	9.3	16.2	3.8	0.9			95	2.1	757	215	0.5	0.6	51	30
DEK	12.3	21.0	5.3	2.5			85	67.9	12876	3657	21.8	24.4	59	DEK
GES	14.2	21.4	8.2	5.7	69.0		84	183.7	39248	11146	61.4	69.8	62	GES

Abkürzungen und Einheiten:

T_{min} – Minimum Lufttemperatur in 2 m [°C]; T_{emin} – Minimum Lufttemperatur in 5 cm [°C];

T_{mit} – Mittel Lufttemperatur in 2 m [°C]; T_{max} – Maximum Lufttemperatur in 2 m [°C];

NS – Niederschlagssumme [mm]; SH – Schneehöhe [cm];

RF – relative Luftfeuchte 14 Uhr [%]; SD – Sonnenscheindauer [h];

GS – Globalstrahlung [J/cm²]; PAR – photosynthetisch aktive Strahlung [J/cm²];

V_{akt} – aktuelle Verdunstung Gras [mm]; V_{pot} – Haude-Verdunstung Gras [mm];

BF_{SL} – Bodenfeuchte Gras, sandiger Lehm [%nK]

Monatsübersicht September 2011 Station Sigmaringen-Laiz

Vergleich zum langjährigen Mittel 1971 bis 2000

Monatsmittel der Lufttemperatur

aktueller Monat **14.2 °C** langjähriges Mittel **12.6 °C** Abweichung **1.6 K**

Monatssumme des Niederschlags

aktueller Monat **69.0 mm** langjähriges Mittel **58.0 mm** Abweichung **19 %**

Monatssumme der Sonnenscheindauer

aktueller Monat **183.7 h** langjähriges Mittel **164.0 h** Abweichung **12 %**

Anzahl der Tage mit...

Maximumtemperatur unter 0°C (Eistage)	0
Minimumtemperatur unter 0°C (Frosttage)	0
Maximumtemperatur über 25°C (Sommertage)	3
Maximumtemperatur über 30°C (heisse Tage)	0
Erdbodenminimumtemperatur unter 0°C	0
über 1 Millimeter Niederschlag	9
über 10 Millimeter Niederschlag	3
einer Schneedecke über 1 Zentimeter	0

Extremwerte

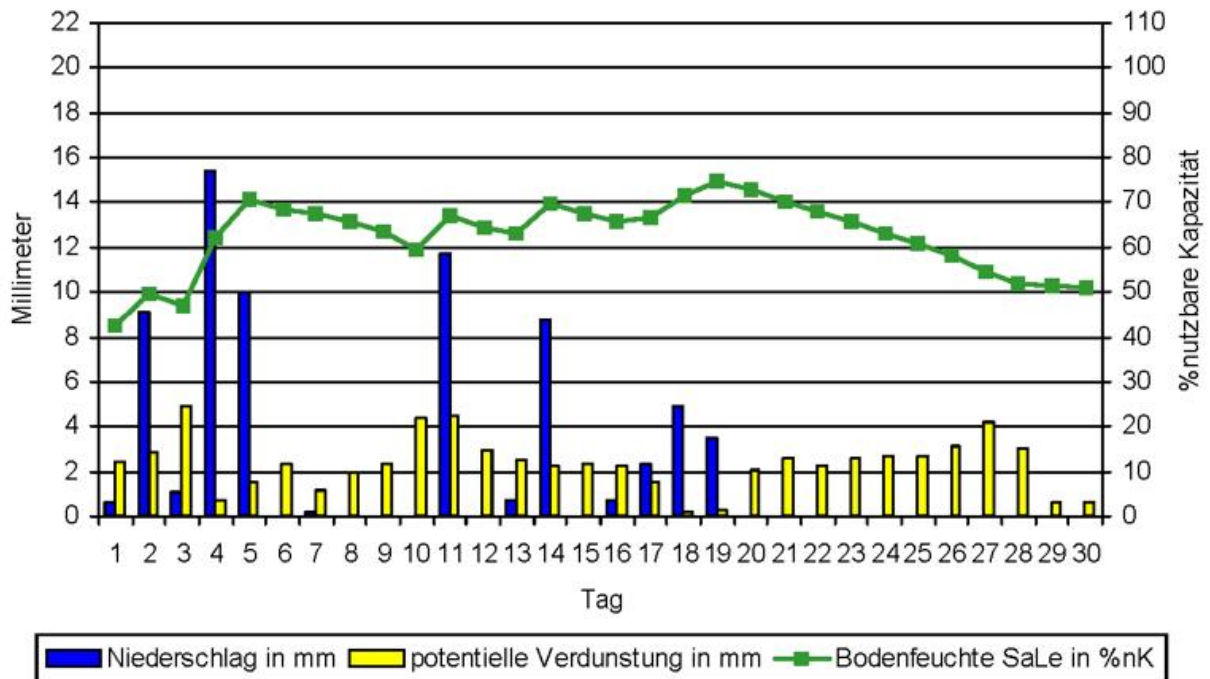
absolute Maximumtemperatur	28.3 °C
absolute Minimumtemperatur	3.2 °C
absolute Erdbodenminimumtemperatur	0.9 °C
maximale Niederschlagssumme	15.4 mm
maximale Schneedecke	0 cm

Monatssummen

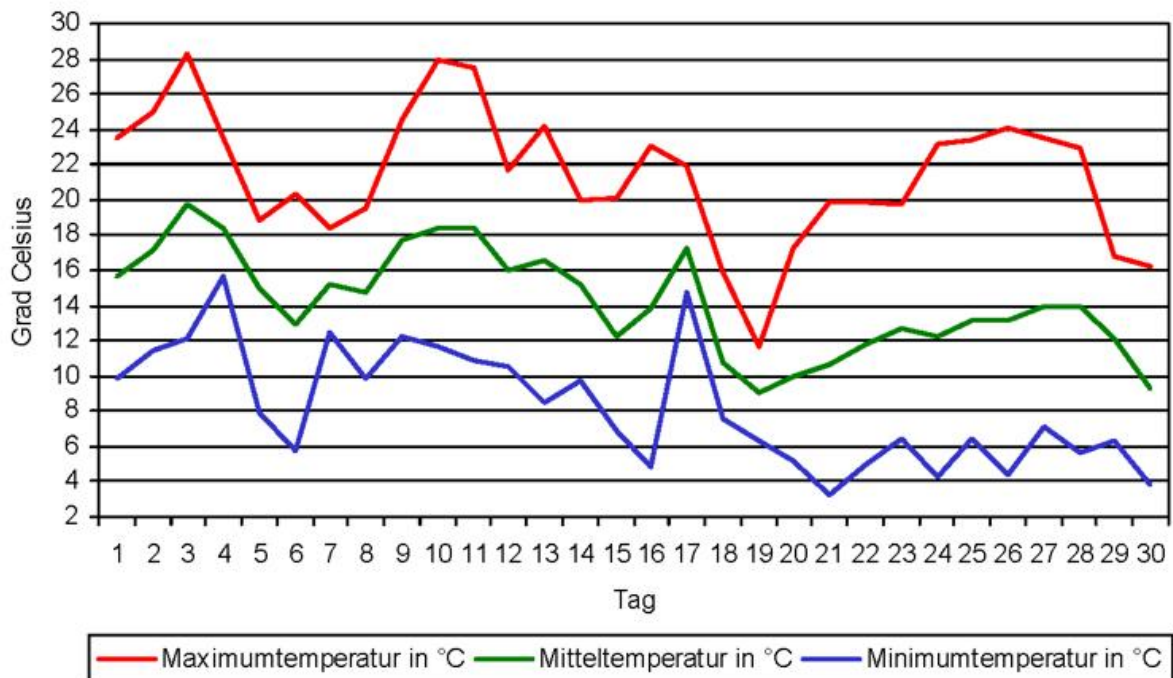
klimatische Wasserbilanz	46.7 mm
Temperatursumme über 5°C	277 °C
Temperatursumme über 0°C	427 °C
Temperatursumme unter 0°C	0 °C

Diagramme September 2011 Station Sigmaringen-Laiz

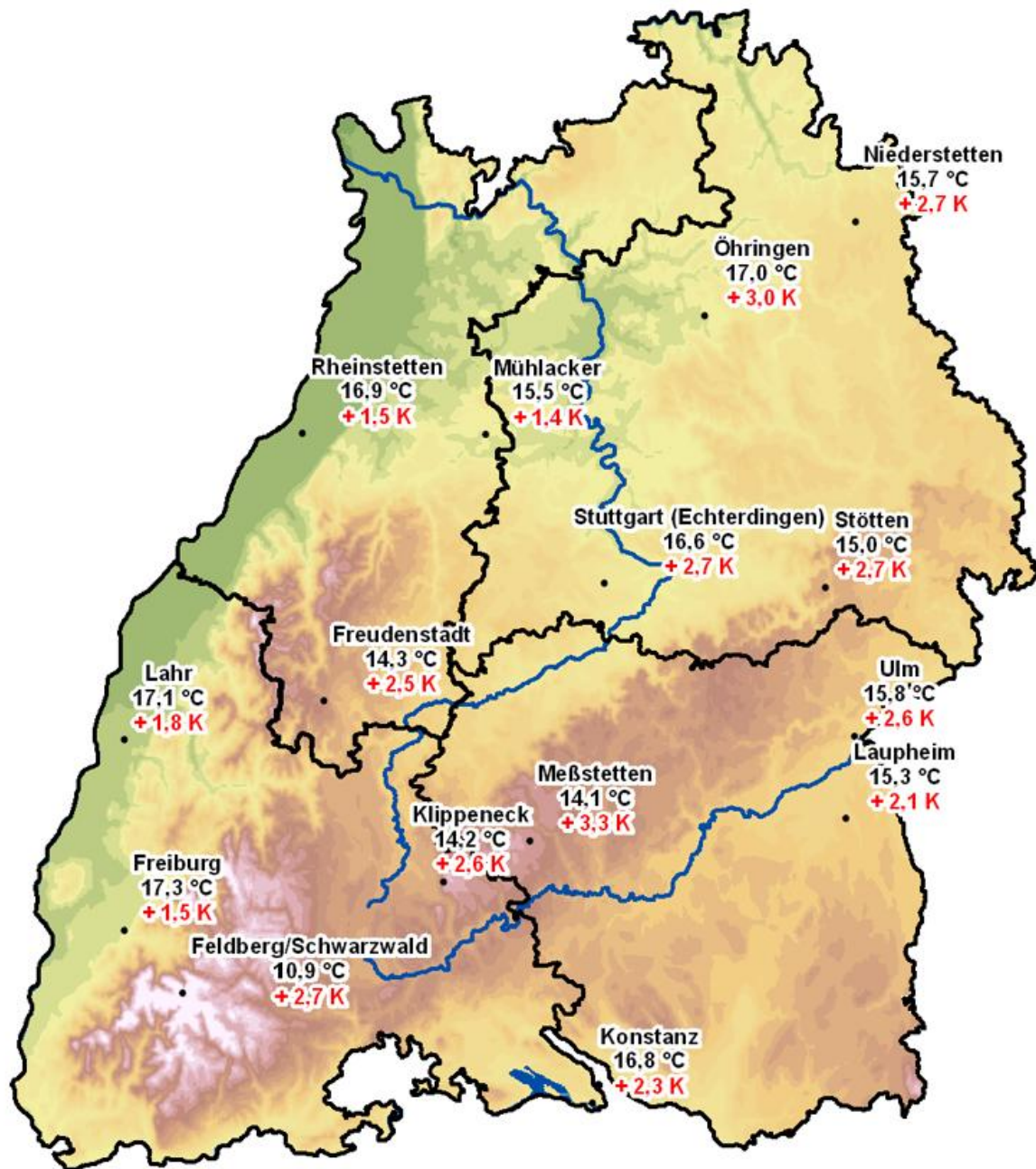
Verlauf Niederschlag, Verdunstung und Bodenfeuchte September 2011 Station Sigmaringen-Laiz



Temperaturverlauf September 2011 Station Sigmaringen-Laiz

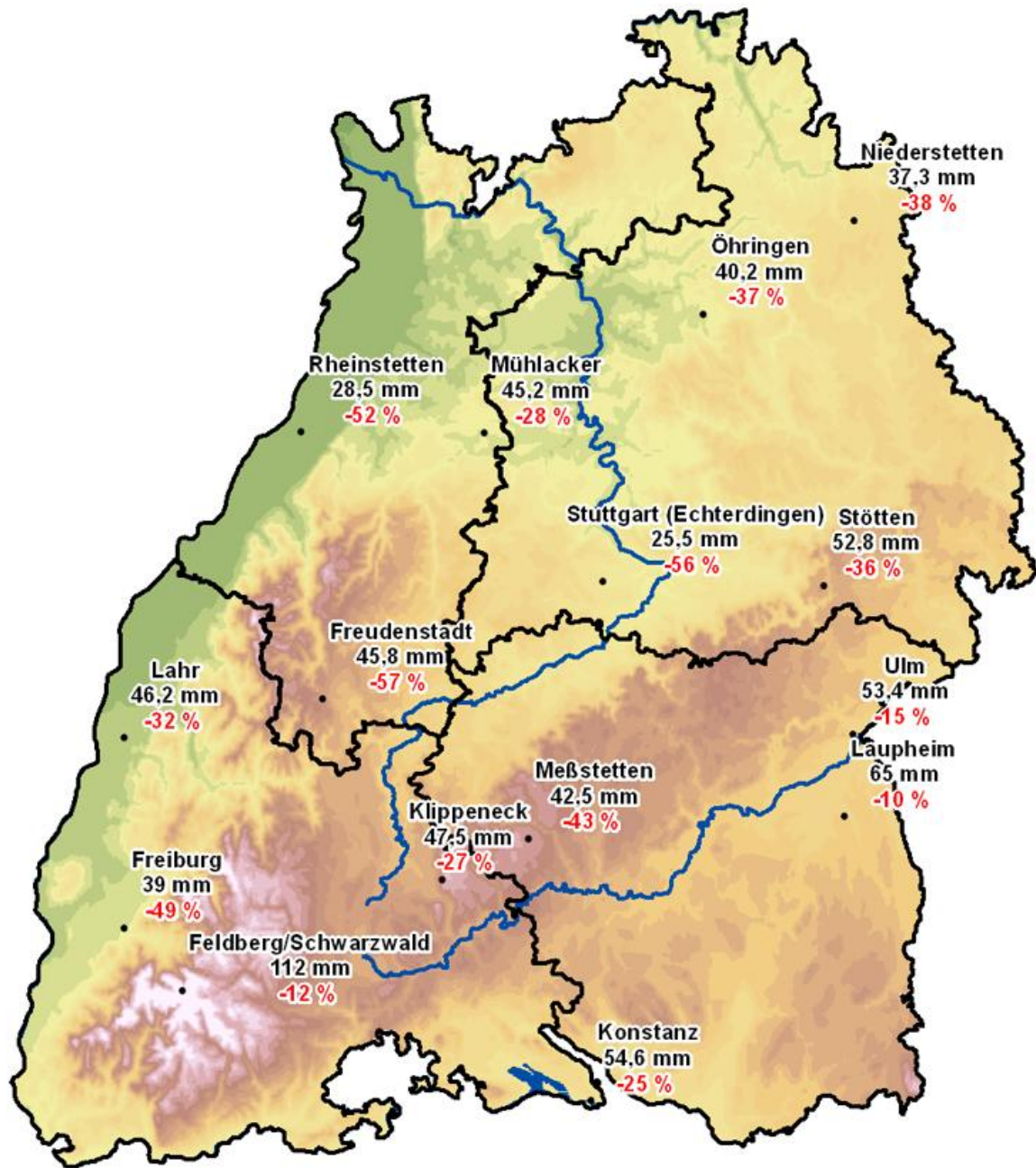


Monatsmitteltemperatur und Abweichung vom langjährigen Mittel September 2011



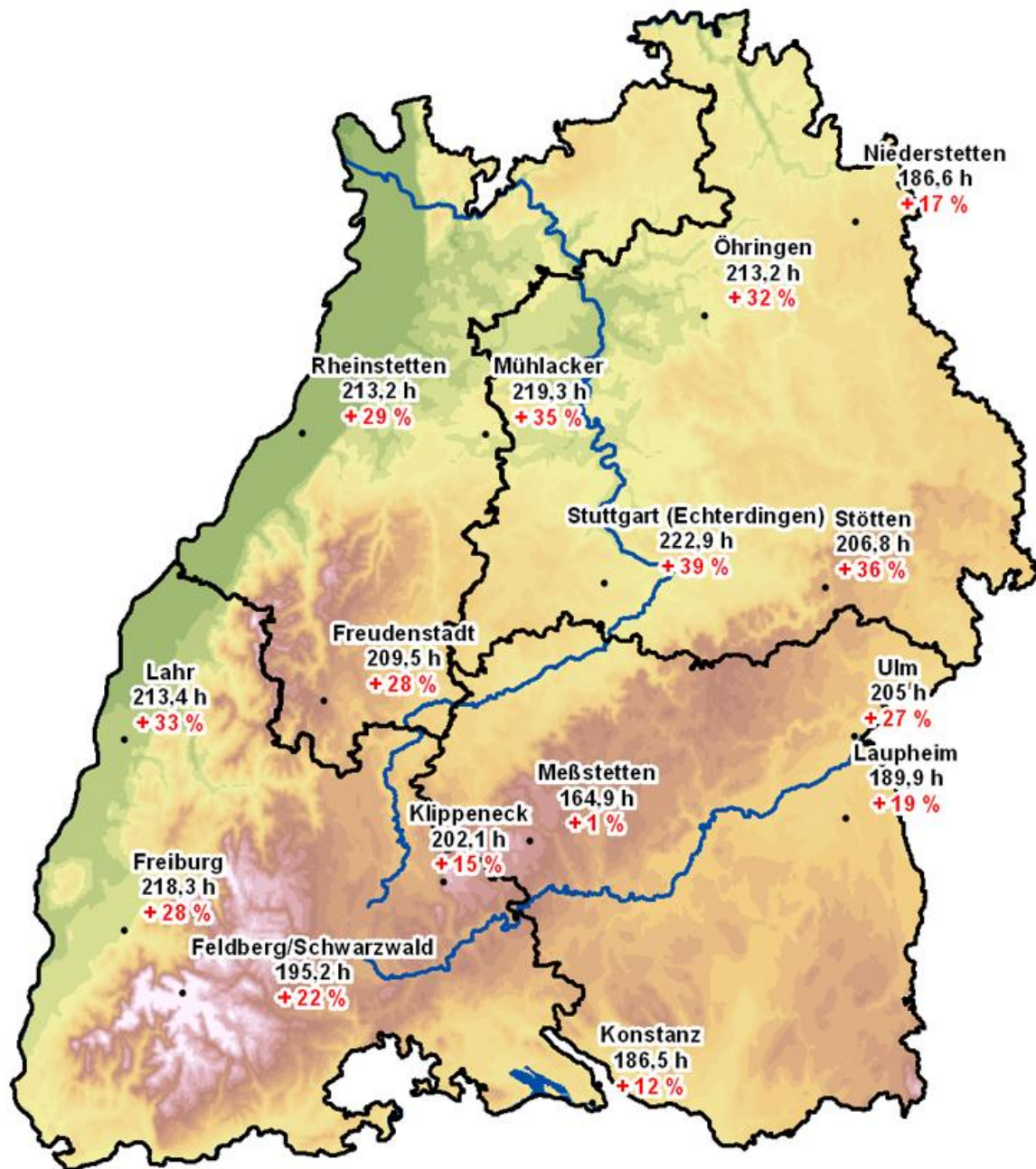
(c) Geobasisdaten - BKG (www.bkg.bund.de)

Niederschlagsmenge und Abweichung vom langjährigen Mittel September 2011



(c) Geobasisdaten - BKG (www.bkg.bund.de)

Sonnenscheindauer und Abweichung vom langjährigen Mittel September 2011



0 12,5 25 50 75 100 Kilometer

(c) Geobasisdaten - BKG (www.bkg.bund.de)

mittlere Eintrittsdaten phänologischer Phasen September 2011

Bodenseeraum und Oberschwaben

03.09.	Winterraps	Bestellung Beginn
09.09.	Winterraps	Auflaufen Beginn
22.09.	Mais	Silo-Ernte Beginn
23.09.	Winterroggen	Bestellung Beginn

mittlere Eintrittsdaten phänologischer Phasen September 2011

Nordwürttemberg und Raum Stuttgart

01.09.	Winterraps	Bestellung Beginn
01.09.	Winterraps	Ernte
02.09.	Mais	Milchreife Beginn
03.09.	Winterraps	Bestellung Beginn
09.09.	Winterraps	Auflaufen Beginn
12.09.	Weinrebe, frühe Reife	Lese
13.09.	Winterraps	Auflaufen Beginn
15.09.	Mais	Silo-Ernte Beginn
17.09.	Winterroggen	Bestellung Beginn
18.09.	Apfel	Pflückreife Beginn
18.09.	Winterweizen	Bestellung Beginn
19.09.	Mais	Silo-Ernte Beginn
20.09.	Winterroggen	Bestellung Beginn
26.09.	Weinrebe, späte Reife	Lese
27.09.	Winterweizen	Bestellung Beginn
27.09.	Winterweizen	Auflaufen Beginn
28.09.	Winterroggen	Auflaufen Beginn

mittlere Eintrittsdaten phänologischer Phasen September 2011

Rheintal

05.09.	Weinrebe, späte Reife	Reife Beginn
09.09.	Weinrebe, frühe Reife	Lese
09.09.	Winterraps	Bestellung Beginn
11.09.	Winterraps	Auflaufen Beginn
18.09.	Mais	Silo-Ernte Beginn
21.09.	Winterroggen	Bestellung Beginn
21.09.	Weinrebe, späte Reife	Lese
28.09.	Winterroggen	Auflaufen Beginn

mittlere Eintrittsdaten phänologischer Phasen September 2011

Schwarzwald und Schwäbische Alb

01.09.	Mais	Blüte Beginn
05.09.	Mais	Milchreife Beginn
07.09.	Winterraps	Auflaufen Beginn
09.09.	Winterraps	Auflaufen Beginn
20.09.	Mais	Silo-Ernte Beginn
21.09.	Winterroggen	Bestellung Beginn
21.09.	Mais	Silo-Ernte Beginn
22.09.	Winterroggen	Auflaufen Beginn
24.09.	Winterweizen	Bestellung Beginn