

Monats-Bericht

über die

Beobachtungs-Ergebnisse der forstlich-meteorologischen Stationen

in

Elfaß-Lothringen.

August 1886.

Herausgegeben von der Hauptstation für das forstliche Versuchswesen

zu

Strasburg.

Vorbemerkungen:

Es bestehen in Elfaß-Lothringen 3 forstlich-meteorologische Stationen mit je einer Feldstation und je einer Waldstation in den Oberförstereien Hagenau-Ost (**Hagenau**), Lemberg (**Neumath**) und Barr (**Melkerei**).

Die **geographische Lage** der Stationen ist folgende:

Hagenau 48°50' n. Br. u. 25°28' ö. L.

Neumath 48°59' " " 24°57 $\frac{1}{2}$ ' ö. L.

Melkerei 48°25' " " 24°57 $\frac{1}{2}$ ' " "

Hagenau liegt 145 m, Neumath 340 m und Melkerei 930 m über dem Meeresspiegel.

Der **Boden** der Station Hagenau (Ebene) ist ein mit Kies gemengter humushaltiger Diluvialsand mit Thonunterlage auf 1,5 m Tiefe; derjenige bei Neumath (Plateau) ein Verwitterungsprodukt der unteren Muschelkalkformation, tiefgründig und frisch und der bei der Station Melkerei (Südöstl. Hang mit 17° Neigung) ein Verwitterungsprodukt aus grobkörnigem, felspatreichem Granit, locker und tiefgründig.

Die Waldstation Hagenau liegt in einem 60—70 jährigen Kiefernbestande; die Waldstation Neumath in einem 52 jährigen Buchenbestande; die Waldstation Melkerei in einem 65—85 jährigen Buchenbestande.

Die Instrumente, welche in der Baumkrone angelegt sind, befinden sich in Hagenau 16 m, in Neumath 8 m und in Melkerei 11 m über der Erdoberfläche.

Die Beobachtungen finden 2 Mal täglich und zwar Vormittags 8 Uhr und Nachmittags 2 Uhr statt.

Sämmtliche **Temperaturen** werden in Graden nach Celsius angegeben.

Der **Grad der Bewölkung** wird durch die Zahlen 0—10 bezeichnet, wobei als ganz helle Tage diejenigen gelten, bei welchen die mittlere Bewölkung kleiner als 2 und als ganz trübe diejenigen, bei welchen die mittlere Bewölkung größer ist als 8. Ob die vorhandene Bewölkung eine sehr dünne oder sehr dicke ist, wird durch die kleinen Zahlen 0,1 und 2, welche den großen Zahlen als Exponenten zugefetzt werden, angegeben, wobei 0 sehr dünn, 1 mittel und 2 sehr dicht bedeutet.

Die **Stärke des Windes** wird mit den Zahlen 0—6 bezeichnet, wobei — Windstille, 1 schwacher Wind, 2 mäßiger, 3 ziemlich starker (frischer), 4 starker Wind, 5 Sturm und 6 Orkan bedeutet.

Die Berechnung der **5tägigen Mittel** erfolgt derart, daß das Jahr in 5tägige Perioden getheilt wird. Wenn, wie z. B. im Januar, ein Tag über die 5tägigen Perioden überschießt, so wird derselbe dem nächsten Monat zugerechnet. Beim Februar wird außerdem behufs Herstellung der 5tägigen Mittel noch der 1. März hinzugenommen zc.

Bei Berechnung des **Monatsmittels** wird auf die 5tägigen Perioden keine Rücksicht genommen, sondern es werden dabei sämmtliche Tage des betreffenden Monats berücksichtigt.

Seit dem 1. Januar 1885 sind in 10 Oberförstereien des Landes besondere Regenmesser aufgestellt worden, um die **Niederschläge** innerhalb großer Waldkomplexe zu beobachten. Die Ergebnisse finden sich auf Seite 7 verzeichnet.

Tag.	Station.	Temperatur der Luft im Schatten. (Mittel aus Maximum und Minimum.)			Barometerstand.			Mittlere relative Feuchtigkeit der Luft (100 = Sättigung).			Niederschlag in Millimetern.				Bewölkung.		Wind.	
		Feldstation bei 1,5 m. Höhe	Waldstation		Reducirt auf 0° C.			Feldstation.	Waldstation		Feldstation	Waldstation	8 Uhr Vor- mittags.	2 Uhr Nach- mittags.	8 Uhr Vor- mittags.	2 Uhr Nach- mittags.		
			bei 1,5 m. Höhe	in der Baumkrone.	8 Uhr	2 Uhr	Mittel der beiden Beobachtungen.		bei 1,5 m. Höhe.	in der Baumkrone.							Regen	Schnee
1	Hagenau	17,5	15,4	16,4	747,4	747,8	747,6	79,5	78,0	68,0	5,5	5,0	10	10	WSW	W		
	Neumath	15,2	14,5	15,1	730,4	730,7	730,5	71,0	76,5	73,0	5,7	4,3	6	7	SW	SW		
	Melkerei	12,5	10,4	10,3	680,8	681,5	681,1	80,5	88,5	90,0	15,9	9,8	5 ²	6 ²	SW	SW		
2	Hagenau	18,5	16,3	17,2	743,5	742,7	743,1	85,0	99,0	99,0	3,1	6,7	10 ²	7	S	SW		
	Neumath	16,5	15,5	16,2	726,7	726,1	726,4	79,5	86,5	85,5	3,5	2,5	10 ¹	10 ⁰	SW	SW		
	Melkerei	12,0	11,4	11,4	677,5	677,5	677,5	98,5	97,0	97,5	30,5	20,2	10 ²	8 ²	SW	SW		
3	Hagenau	18,8	16,6	17,3	748,8	749,2	749,0	61,5	77,0	67,0	.	.	9	9 ⁰	WNW	N		
	Neumath	16,1	14,7	15,4	731,7	732,4	732,0	63,5	71,5	67,0	.	.	5	6	NE	NW		
	Melkerei	13,0	10,6	10,8	681,5	682,2	681,8	83,5	92,0	93,0	.	.	8 ²	8 ²	NNW	NE		
4	Hagenau	16,3	13,2	14,3	750,3	748,7	749,5	68,0	83,5	81,0	.	.	10	8	NE	E		
	Neumath	14,7	13,2	13,6	733,1	732,4	732,7	64,5	73,5	70,5	.	.	9	5	W	W		
	Melkerei	11,5	9,9	10,0	682,9	682,3	682,6	71,5	84,0	84,0	.	.	7 ²	6 ²	NNW	ESE		
5	Hagenau	16,1	14,0	15,5	749,7	749,2	749,5	59,0	73,0	65,5	.	.	8	4	NE	NE		
	Neumath	15,2	14,3	14,3	732,7	732,8	732,7	63,5	66,5	66,5	.	.	3	6	NE	N		
	Melkerei	13,3	10,7	11,0	682,1	682,5	682,3	69,0	80,0	77,5	.	.	6 ²	5 ²	N	NE		
6	Hagenau	15,7	13,3	14,0	749,8	749,6	749,7	63,5	84,0	67,0	.	.	0	9 ⁰	ESE	W		
	Neumath	13,1	12,9	12,7	732,7	732,8	732,8	69,5	80,0	75,5	.	.	1	9	NW	W		
	Melkerei	11,8	9,6	10,0	682,6	683,1	682,9	59,0	72,5	70,0	.	.	0	5 ⁰	NNE	NNE		
7	Hagenau	20,0	18,4	20,6	749,4	749,6	749,5	75,0	85,5	80,0	.	.	10	10 ⁰	S	SW		
	Neumath	18,9	17,7	17,9	732,5	732,9	732,7	77,0	82,0	78,5	.	.	10 ¹	9	SW	SW		
	Melkerei	16,8	13,8	14,0	683,3	684,4	683,8	84,5	94,5	94,5	.	.	8 ²	7 ²	SW	SSW		
8	Hagenau	22,3	19,5	21,9	752,4	750,9	751,7	58,5	76,5	69,0	.	.	1	1	W	WSW		
	Neumath	20,5	19,7	19,6	735,6	735,3	735,3	69,0	75,0	70,0	.	.	7	5	SW	S		
	Melkerei	18,3	15,9	16,5	686,5	686,0	686,2	60,5	72,5	72,5	.	.	0	0	WNW	WSW		
9	Hagenau	22,3	19,3	21,6	749,9	748,1	749,0	64,5	80,0	71,5	.	.	2	7	W	S		
	Neumath	21,0	20,3	20,5	733,0	732,2	732,6	63,0	74,5	73,0	2,5	2,5	5	6	SE	SW		
	Melkerei	20,3	18,6	19,2	684,4	684,1	684,2	68,5	80,5	76,5	.	.	0	5 ²	NE	SSW		
10	Hagenau	25,6	22,6	24,4	744,7	740,2	742,5	64,0	81,0	74,0	0,9	0,9	5	2	SSE	SE		
	Neumath	23,9	23,4	23,5	728,9	724,6	726,7	71,5	80,5	80,5	9,7	7,5	5	5	S	SSW		
	Melkerei	23,5	21,4	21,8	680,4	677,6	679,0	55,5	63,5	60,5	1,3	0,7	0	0	WSW	SW		
11	Hagenau	18,4	16,7	17,2	747,1	747,3	747,2	70,5	84,5	78,5	.	.	10 ⁰	10	WNW	W		
	Neumath	16,6	15,8	15,6	730,3	730,6	730,4	75,0	75,5	74,5	.	.	10 ¹	4	WSW	W		
	Melkerei	14,3	12,5	12,8	680,7	681,1	680,9	82,5	86,5	88,0	.	.	8 ²	8 ²	E	NW		
12	Hagenau	17,0	14,9	16,4	749,9	749,6	749,8	52,5	68,5	66,0	.	.	6	1	W	SW		
	Neumath	15,1	14,8	14,7	732,6	732,9	732,8	60,5	67,0	65,0	.	.	3	5	W	W		
	Melkerei	12,8	10,8	11,0	682,7	682,9	682,8	62,0	68,5	69,0	.	.	2 ⁰	0	W	NNE		
13	Hagenau	16,9	14,8	15,5	746,0	743,1	744,6	54,0	71,5	64,0	9,3	7,0	3	8 ⁰	S	SE		
	Neumath	16,3	15,9	15,8	729,1	727,5	728,3	59,0	66,5	64,0	4,5	1,9	4	4	S	SW		
	Melkerei	14,5	13,5	13,8	679,7	678,5	679,1	55,5	62,5	65,5	15,3	10,1	3 ⁰	3 ⁰	SSW	S		
14	Hagenau	19,7	17,3	17,9	745,3	746,3	745,8	77,0	91,0	87,0	1,5	0,1	10	10 ²	S	SW		
	Neumath	16,4	15,2	15,2	728,5	729,4	729,0	78,5	88,5	86,0	4,7	2,3	10 ¹	7	SW	SW		
	Melkerei	13,5	11,5	11,5	679,2	680,6	679,9	87,0	96,5	98,5	1,9	0,9	10 ²	6 ²	SSW	SW		
15	Hagenau	20,6	18,1	19,6	751,2	751,6	751,4	74,0	82,0	76,0	.	.	10	8	E	NNE		
	Neumath	18,3	17,0	17,1	734,3	734,9	734,6	72,5	79,5	77,5	.	.	7	4	SW	SW		
	Melkerei	15,5	12,6	13,2	684,5	685,4	684,9	79,0	90,5	90,5	.	.	7 ²	6 ²	NNW	N		
16	Hagenau	19,5	16,4	18,0	750,5	748,3	749,4	64,0	81,0	74,5	0,6	0,3	1	5	NNW	SSW		
	Neumath	17,0	16,8	16,7	733,9	732,2	733,0	68,5	74,0	75,5	.	.	6	5	W	WSW		
	Melkerei	15,5	13,6	14,2	684,1	682,9	683,5	74,0	84,5	78,5	.	.	2 ⁰	2 ⁰	N	SSW		
17	Hagenau	16,7	15,5	15,6	747,7	747,6	747,7	75,0	84,5	81,0	4,3	2,6	10	10	W	W		
	Neumath	15,3	14,5	14,6	730,6	730,9	730,7	71,5	74,5	73,5	1,9	1,9	10 ¹	5	W	W		
	Melkerei	10,5	9,6	9,5	680,3	680,8	680,5	80,5	89,5	91,0	6,1	3,9	10 ²	8 ²	NNW	NE		

Tag.	Station.	Temperatur der Luft im Schatten. (Mittel aus Maximum und Minimum.)			Barometerstand.			Mittlere relative Feuchtigkeit der Luft (100 = Sättigung).			Niederschlag in Millimetern.				Bewölkung.		Wind.	
		Feldstation bei 1,5 m. Höhe.	Waldstation		8 Uhr Vorm.	2 Uhr Nachm.	Mittel der beiden Beobachtungen.	Feldstation.	Waldstation.		Feldstation		Waldstation		8 Uhr Vormittags.	2 Uhr Nachmittags.	8 Uhr Vormittags.	2 Uhr Nachmittags.
			bei 1,5 m. Höhe.	in der Baumkrone.					bei 1,5 m. Höhe.	in der Baumkrone.	Regen	Schnee	Regen	Schnee				
18	Hagenau	15,3	14,1	14,3	748,8	749,0	748,9	86,0	98,0	94,5	1,8	.	1,9	.	10 ²	10 ¹	W	WNW
	Neumath	14,0	13,6	13,4	732,1	732,4	732,2	82,0	87,5	85,0	10 ¹	10 ¹	NW	N
	Melferei	10,0	9,5	9,8	681,5	682,1	681,8	95,0	97,5	97,5	4,9	.	3,1	.	10 ²	10 ²	N	NE
19	Hagenau	17,6	15,7	16,0	750,8	751,0	750,9	92,0	97,5	95,5	2,3	.	0,6	.	10 ²	10 ²	NW	NW
	Neumath	14,7	14,0	14,0	733,9	734,4	734,2	83,5	87,5	85,5	10 ²	10 ¹	N	NW
	Melferei	12,3	10,9	10,9	684,1	684,7	684,4	98,5	98,0	100,0	0,2	.	0,3	.	10 ²	10 ²	NNW	NNW
20	Hagenau	18,9	17,2	18,0	751,9	750,2	751,1	76,0	87,0	83,5	10 ²	3	NE	E
	Neumath	17,5	16,4	16,5	734,9	734,4	734,6	77,0	81,5	78,5	10 ¹	5	NE	E
	Melferei	14,0	12,4	13,3	684,6	684,5	684,5	84,0	88,5	88,5	5 ⁰	0	NE	ENE
21	Hagenau	21,6	17,4	20,6	748,8	746,7	747,8	61,0	84,5	71,0	7	1	NE	NE
	Neumath	19,1	17,9	18,1	732,4	730,9	731,6	66,5	73,5	68,5	3	3	E	E
	Melferei	18,3	15,4	15,8	682,4	681,9	682,1	69,0	79,5	78,0	0	5 ²	NE	SE
22	Hagenau	20,7	18,9	20,2	746,0	745,0	745,5	63,0	79,0	67,0	0	7 ⁰	ENE	ENE
	Neumath	21,5	19,0	19,3	729,4	729,1	729,2	57,5	71,5	64,5	1	5	E	SE
	Melferei	19,0	16,4	18,0	680,6	680,5	680,5	81,0	85,0	84,0	0	7 ²	ENE	NNE
23	Hagenau	22,3	19,5	20,9	746,5	744,8	745,7	70,5	86,5	75,5	3,5	.	0,6	.	0	9	SSW	N
	Neumath	22,0	20,5	20,7	729,7	728,6	729,2	64,0	72,0	70,5	7,5	.	7,6	.	1	8	SW	SW
	Melferei	19,0	17,0	17,0	681,2	680,8	681,0	81,5	89,0	90,0	6,6	.	7,5	.	0	8 ⁰	WSW	N
24	Hagenau	21,7	18,7	19,6	745,0	743,2	744,1	84,5	86,0	77,0	9	7	W	SW
	Neumath	19,1	18,5	18,6	728,3	727,2	727,8	78,0	85,5	86,0	0,7	.	0,5	.	5	7	SW	SW
	Melferei	16,5	14,6	15,0	679,4	678,9	679,1	92,0	94,5	96,5	30,5	.	18,9	.	7 ²	10 ²	NW	NW
25	Hagenau	20,7	18,9	19,6	745,0	745,0	745,0	80,5	86,5	76,5	5,3	.	0,6	.	10	10	SW	W
	Neumath	19,3	17,7	18,2	728,6	729,1	728,8	86,5	90,0	89,0	2,3	.	1,5	.	10 ²	6	NW	W
	Melferei	16,8	14,5	14,8	679,6	680,1	679,8	86,0	94,5	92,5	8 ²	6 ²	NW	N
26	Hagenau	20,8	18,7	18,6	750,3	750,4	750,4	69,0	93,0	83,0	7	10	W	W
	Neumath	18,4	16,9	16,9	733,8	734,2	734,0	86,0	89,0	89,5	10 ²	7	W	W
	Melferei	17,0	15,3	15,4	683,8	685,0	684,4	76,0	88,0	88,0	0	6 ⁰	NW	—
27	Hagenau	21,4	17,6	20,3	752,9	751,7	752,3	75,0	85,5	79,5	10	5 ⁰	W	E
	Neumath	20,3	19,3	19,4	736,0	735,4	735,7	79,0	85,0	81,5	10 ²	5	SW	W
	Melferei	17,3	15,6	16,0	686,4	686,3	686,4	70,5	83,5	80,5	5 ⁰	0	NNW	NE
28	Hagenau	20,6	19,1	20,8	751,4	749,5	750,5	66,0	84,0	76,0	0	0	NE	NE
	Neumath	20,0	19,1	19,0	734,7	733,9	734,3	68,5	76,0	72,5	2	0	NE	E
	Melferei	18,8	16,7	17,3	685,1	684,7	684,9	66,5	77,0	74,5	0	0	SE	ENE
29	Hagenau	22,1	19,8	22,0	750,3	749,5	749,9	54,5	78,0	70,0	0	0	ENE	S
	Neumath	21,5	20,6	20,5	733,1	733,3	733,2	61,5	73,0	67,5	0	0	E	SE
	Melferei	20,0	18,6	18,9	684,6	684,9	684,8	56,5	73,5	72,5	0	0	ENE	SSW
30	Hagenau	24,1	20,9	22,7	750,8	750,1	750,5	58,5	75,5	68,5	0	2	S	W
	Neumath	22,4	21,6	21,8	733,8	734,5	734,2	58,5	73,5	73,0	0	2	S	W
	Melferei	21,6	20,1	20,5	685,5	685,8	685,6	54,0	68,5	60,5	0	5 ⁰	SSW	N
31	Hagenau	22,8	20,4	22,3	752,8	752,3	752,6	61,5	79,0	70,0	0	0	W	NE
	Neumath	22,7	21,9	21,9	736,1	736,1	736,1	60,0	73,0	68,0	0	2	S	S
	Melferei	20,5	20,1	20,7	687,5	687,8	687,6	49,5	64,0	61,5	0	0	N	NE
Monatsmittel.	Hagenau	19,8	17,4	18,7	748,9	748,0	748,4	69,2	83,2	76,0	38,1	.	26,3	.	6,1	6,2	.	.
	Neumath	18,2	17,2	17,3	732,0	731,7	731,9	70,5	77,8	75,3	43,0	.	32,5	.	5,9	5,6	.	.
	Melferei	15,8	14,0	14,3	682,5	682,6	682,6	74,6	83,6	82,6	113,2	.	75,4	.	4,2	4,8	.	.
											(Monatssumme.)							

Erdbodentemperatur °C.

Station.	Tiefe der Thermo- meterfüßel.	Feldstation.								Waldstation.							
		Fünftägige Mitteltemperatur							Monats- mittel.	Fünftägige Mitteltemperatur							Monats- mittel.
		30. Juli 3. Aug.	4-8	9-13	14-18	19-23	24-28	.		30. Juli 3. Aug.	4-8	9-13	14-18	19-23	24-28	.	
Hagenau	Oberfläche	20,0	20,3	22,1	19,9	20,2	21,8	.	21,0	15,9	15,3	17,0	16,1	16,7	17,7	.	16,7
	0,15 m.	18,1	18,0	19,6	18,3	18,4	19,7	.	18,9	15,3	14,7	16,3	15,7	15,9	16,9	.	16,0
	0,3 m.	17,2	16,6	18,4	17,6	17,2	18,4	.	17,7	14,9	14,5	16,0	15,4	15,3	16,4	.	15,6
	0,6 m.	17,2	17,2	18,0	17,6	17,1	18,1	.	17,6	14,2	14,0	14,7	14,5	14,4	15,1	.	14,6
	0,9 m.	16,7	16,4	17,1	17,0	16,7	17,2	.	16,9	13,7	13,5	13,8	13,9	13,8	14,2	.	13,9
	1,2 m.	16,0	15,9	16,2	16,3	16,2	16,4	.	16,2	13,2	13,0	13,0	13,2	13,2	13,3	.	13,2
Heumath	Oberfläche	18,6	18,6	20,0	18,4	18,6	19,4	.	19,1	14,8	14,4	16,4	15,1	15,3	16,5	.	15,7
	0,15 m.	17,2	16,9	18,5	17,4	17,2	18,4	.	17,8	14,6	13,9	16,0	14,8	14,9	15,9	.	15,2
	0,3 m.	16,4	16,2	18,0	17,0	16,8	18,1	.	17,3	14,5	13,8	15,7	14,7	14,6	15,7	.	15,0
	0,6 m.	16,4	16,1	17,2	16,8	16,4	17,2	.	16,8	14,0	13,4	14,4	14,2	14,0	14,8	.	14,2
	0,9 m.	15,8	15,6	16,0	16,1	15,8	16,1	.	16,0	13,6	13,3	13,5	13,8	13,6	13,9	.	13,7
	1,2 m.	15,1	15,0	15,1	15,3	15,3	15,4	.	15,2	12,9	12,8	12,7	13,0	13,0	13,1	.	13,0
Melkerei	Oberfläche	16,1	16,2	18,9	15,3	17,1	18,1	.	17,4	11,7	11,9	14,5	11,3	13,3	14,6	.	13,4
	0,15 m.	14,4	14,2	15,8	14,4	14,5	15,6	.	15,0	11,1	10,7	12,9	11,2	12,1	13,4	.	12,2
	0,3 m.	15,1	14,6	16,6	15,7	14,8	15,9	.	15,7	11,2	10,7	12,4	11,7	11,4	12,9	.	11,9
	0,6 m.	14,3	13,8	14,7	14,7	14,0	14,6	.	14,4	10,4	10,0	10,8	10,8	10,4	11,4	.	10,8
	0,9 m.	13,2	12,9	13,1	13,5	13,2	13,4	.	13,2	9,5	9,4	9,6	9,8	9,7	10,1	.	9,8
	1,2 m.	12,1	12,1	12,1	12,4	12,4	12,5	.	12,3	8,7	8,7	8,7	8,9	9,0	9,1	.	8,9

Zahl und Stärke der beobachteten Winde.

Station.	N		NNE		NE		ENE		E		ESE		SE		SSE		S		SSW		SW		WSW		W		WNW		NW		NNW		Zahl der Windstillen.	Summe der Beobachtungen.
	Zahl	Stärke	Zahl	Stärke	Zahl	Stärke	Zahl	Stärke	Zahl	Stärke	Zahl	Stärke	Zahl	Stärke	Zahl	Stärke	Zahl	Stärke	Zahl	Stärke	Zahl	Stärke	Zahl	Stärke	Zahl	Stärke	Zahl	Stärke						
Hagenau	2	2	1	1	9	19	3	3	4	6	1	1	2	4	1	1	7	9	2	2	6	11	2	3	16	18	3	6	2	2	1	1	.	62
Heumath	3	5	.	.	4	8	.	.	6	12	.	.	3	4	.	.	6	10	1	3	18	40	2	4	14	22	.	.	5	7	.	62		
Melkerei	8	8	4	4	9	9	4	4	1	1	1	1	2	2	.	.	1	1	7	7	7	12	3	3	1	1	1	1	5	5	7	8	1	62

Weitere Monatsergebnisse.

Temperatur (im Schatten)	}	die höchste war in:	Hagenau	Feldstation am 10. bei SSE Wind = 37,0
				Waldstation bei 1,5 m. Höhe am 10. " SSE " = 30,5
				in der Baumkrone am 10. " SSE " = 33,5
			Neumath	Feldstation am 31. bei S Wind = 31,5
				Waldstation bei 1,5 m. Höhe am 10. " S " = 29,1
				in der Baumkrone am 10. " S " = 29,9
Melferei	Feldstation am 10. bei WSW Wind = 30,1			
	Waldst. b 1,5 m. Höhe am 10. " WSW " = 25,5			
	in der Baumkrone am 10. " WSW " = 23,8			
die niedrigste war in:	Hagenau	Feldstation am 13. bei SE Wind = 4,1		
		Waldstation bei 1,5 m. Höhe am 13. " SE " = 5,5		
		in der Baumkrone am 13. " SE " = 5,0		
	Neumath	Feldstation am 4. u. 6. bei W—W Wind = 6,0		
		Waldstation bei 1,5 m. Höhe am 6. " W " = 7,7		
		in der Baumkrone am 6. " W " = 6,8		
Melferei	Feldstation am 6. bei NNE Wind = 3,9			
	Waldstation bei 1,5 m. Höhe am 6. " NNE " = 5,7			
	in der Baumkrone am 6. " NNE " = 6,2			

Barometerstand	}	der höchste war in:	Hagenau am 27. um 8 h. bei W Wind = 752,9
			Neumath " 31. um 8 h. " S " = 736,1
			Melferei " 31. um 2 h. " NE " = 687,8
		der tiefste war in:	Hagenau " 10. um 2 h. SE " = 740,2
			Neumath " 10. um 2 h. SSW " = 724,6
			Melferei " 2. um 8 h. u. 2 h. SW—SW " = 677,5

Die Verdunstung betrug in:	}	Hagenau	Feldstation = 46,3 Millimeter
			Waldstation = 13,0 " "
		Neumath	Feldstation = 53,0 " "
			Waldstation = 16,0 " "
		Melferei	Feldstation = 42,2 " "
			Waldstation = 18,0 " "

Der Dampfdruck war im Mittel in:	}	Hagenau	Feldstation = 13,6 Millimeter.
			Waldstation { unten = 13,6 " "
		oben = 13,1 " "	
		Neumath	Feldstation = 12,2 " "
			Waldstation { unten = 12,4 " "
		oben = 12,5 " "	
		Melferei	Feldstation = 10,6 " "
			Waldstation { unten = 10,5 " "
		oben = 10,5 " "	

Tage mit Regen allein in:	}	Hagenau 11	Tage mit Schnee allein in:	}	Hagenau	Tage mit Regen u. Schnee zusammen in:	}	Hagenau
		Neumath 10			Neumath			Neumath
		Melferei 9			Melferei			Melferei

Die mittlere Bewölkung war in: { Hagenau 61,5 Procent.
Neumath 57,3 "
Melferei 45,4 "

Die Zahl der wolkenleeren (heiteren) Tage war in: { Hagenau 5
Neumath 4
Melferei 6

Die Zahl der ganz bewölkten (trüben) Tage war in: { Hagenau 13
Neumath 6
Melferei 5

Die Zahl der Gewitter war in: { Hagenau 4
Neumath 4
Melferei 3

Die Zahl der Tage mit Nebel war in: { Hagenau 8
Neumath 5
Melferei 5

Die Zahl der Tage mit Thau war in: { Hagenau 7
Neumath 14
Melferei 16

Die Zahl der Tage mit Reif- oder Dufsthang war in: { Hagenau .
Neumath .
Melferei .

Die Zahl der Tage mit Sturm war in: { Hagenau .
Neumath 1 Nm. 8 1/2 h.
Melferei .

Die Zahl der Eistage war in: { Hagenau .
Neumath .
Melferei .

Die Zahl der Tage mit Frost war in: { Hagenau .
Neumath .
Melferei .



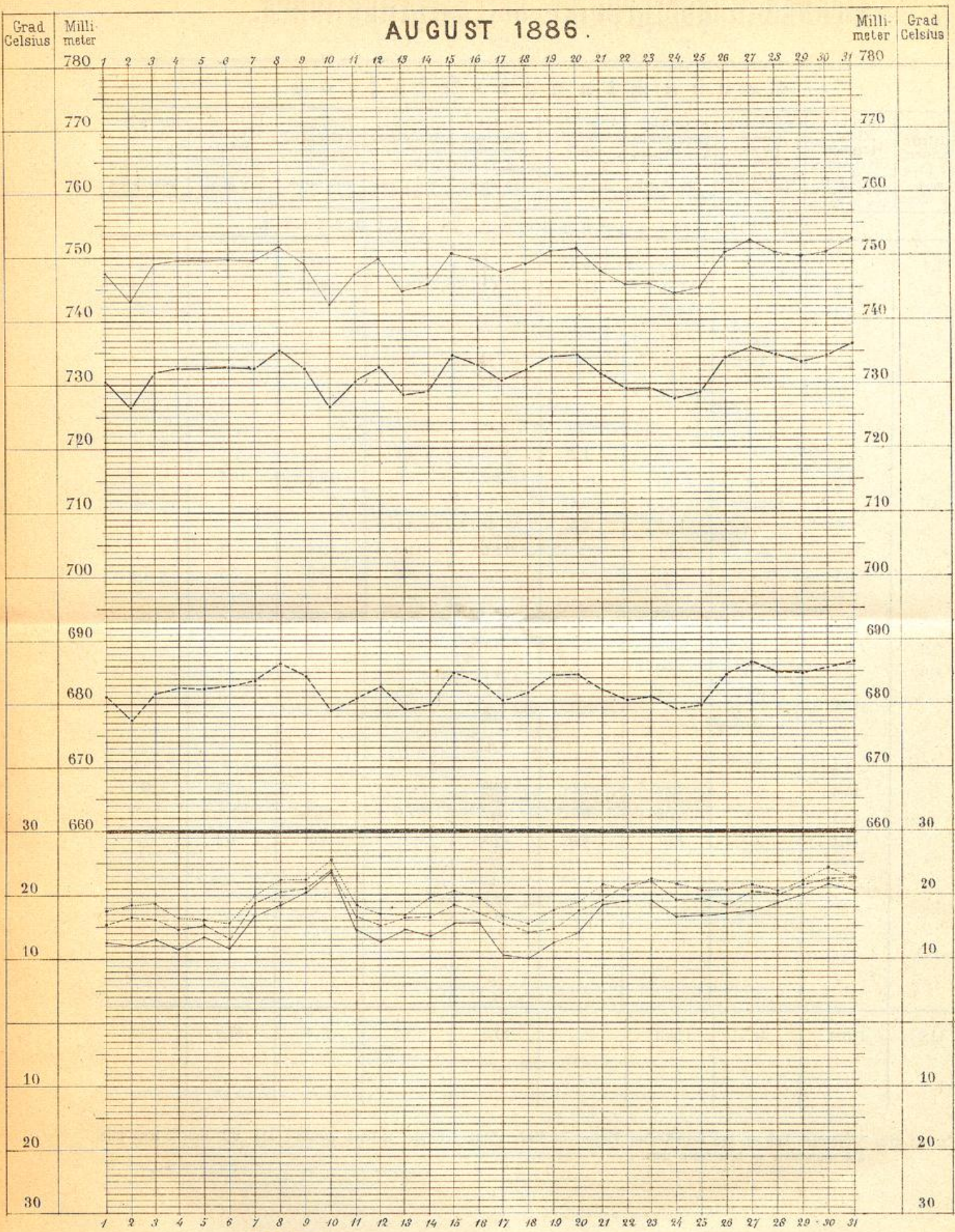
Beobachtungsergebnisse der Regenstationen.

B e o b a c h t u n g s - S t a t i o n										
Tag.	Forsthaus Salzlede Oberförsterei Hart-Nord 227 Meter über d. Meere	Forsthaus Nieder- lauchen Oberförsterei Gebweiler 650 Meter über d. Meere	Forsthaus Baum- schule Oberförsterei Rappoltsweil. 400 Meter über d. Meere	Forsthaus Glacimont Oberförsterei Schirneck 700 Meter über d. Meere	Forsthaus Herren- wald Oberför. Lüt- zelstein-Nord 300 Meter über d. Meere	Forsthaus Eberbach Oberförsterei Dagenau-Ost 135 Meter über d. Meere	Forsthaus Karlsthal Oberförsterei Alberchweiler 480 Meter über d. Meere	Forsthaus Erlenmus Oberförsterei Bilfch-Nord 280 Meter über d. Meere	Forsthaus Mitters- heim Oberförsterei Fintingen 245 Meter über d. Meere	Ambacher- Mühle Oberförsterei St. Avoold 240 Meter über d. Meere
N i e d e r s c h l a g s h ö h e i n M i l l i m e t e r n.										
1	1,0	7,0	1,2	13,8	6,4	7,1	.	5,5	*	3,1
2	1,0	17,2	3,6	19,0	17,0	3,3	19,3	4,9	11,5	0,4
3	2,0	6,8	*	0,5	.	*
4	1,0	5,9	0,3	0,1	.	*
5	*	1,0	2,7	.	.	*
6	*	*	.	.	.	*
7	*	*	.	.	.	*	.	.	.	2,8
8	*	*	.	.	.	*
9	*	*	*	0,2	1,2	*	4,1	.	.	.
10	*	1,9	1,8	6,3	18,4	2,2	5,0	15,1	16,7	.
11	3,0	*	0,8	0,7	0,1	*
12	*	*	.	19,3	4,0	*	3,4	.	.	.
13	17,0	14,0	5,2	12,4	.	12,1	11,5	2,4	1,1	.
14	1,5	3,7	.	0,2	3,1	5,3	3,4	8,0	5,7	1,4
15	*	*	.	.	.	*	.	.	.	*
16	1,5	2,3	0,1	3,2	.	*	5,6	.	.	0,7
17	7,0	6,0	6,2	6,9	2,8	4,1	3,1	1,2	.	*
18	6,0	8,1	7,6	5,8	0,4	1,7	3,4	*	4,4	*
19	*	0,5	0,1	0,4	.	11,5	2,5	3,0	.	*
20	*	*	*	.	.	0,2	.	.	*	*
21	*	*	.	.	.	*	.	.	*	*
22	*	1,4	4,5	.	.	*	.	.	*	*
23	*	15,6	2,3	0,7	1,6	19,2	.	.	3,5	10,0
24	*	15,4	5,1	7,9	0,1	0,2	7,5	13,3	1,0	3,6
25	*	1,1	5,2	16,7	0,6	20,4	.	2,0	4,0	1,2
26	*	*	.	0,2	.	*	.	.	*	*
27	*	*	.	.	.	*	.	.	*	*
28	*	*	.	.	.	*	.	.	*	*
29	*	*	.	.	.	*	.	.	*	*
30	*	2,3	.	.	.	*	.	.	.	*
31	*	*	.	.	.	*	.	.	.	*
Summe	41,0	110,2	46,7	114,3	55,7	87,3	68,8	55,4	47,9	23,2

Anmerkung: Ein * bedeutet, daß an den betreffenden Tagen ein Niederschlag erfolgte, welcher weniger als 0,1 mm betrug und als unmeßbar zu bezeichnen war.

GRAPHISCHE DARSTELLUNG des Barometerstandes und der Lufttemperatur.

AUGUST 1886.



BAROMETER	THERMOMETER
HAGENAU _____	HAGENAU (dotted)
NEUMATH _____	NEUMATH - - - - - (dashed)
MELKERFEL _____	MELKERFEL (dotted)

Zeichn. Siph. F. Gruber'st. Strassburg.