

11. Juni 1991

Monatlicher Witterungsbericht

- Beilage zur Wetterkarte -

Deutscher Wetterdienst, Zentralamt
Außenstelle Abteilung Klimatologie

Michendorfer Chaussee 23, Potsdam 0-1561



Nachdruck, auch auszugsweise, nur mit Quellenangabe gestattet. Bezugspreis vierteljährlich 3,00 DM, EVP 1,00 DM

Index 32544

AN (EDV) 17034

45. Jahrgang

April 1991

Nr 4/91

Allgemeiner Witterungscharakter

Der April 1991 war temperatur-, sonnenschein- und gebietsweise auch niederschlagsnormal, sonst überwiegend niederschlagsarm.

Markant für den Temperaturverlauf im April war die deutliche Zweiteilung hinsichtlich der Abweichungen der Tagesmittel von den Durchschnittswerten: Einer zu warmen 1. Monatshälfte folgte mit krassem Übergang eine zu kalte 2. Monatshälfte. Wenn auch dieser Monat insgesamt beim Monatsmittel weitgehend den Normalwerten entsprach, so muß er doch im Hinblick auf die Frostschäden infolge der tiefen Temperaturen (gebietsweise am 21. bis zu -7 °C) als temperaturungünstig gewertet werden.

Die am 1. mit Regenfällen erneut einsetzende Zufuhr von Luft aus Süd bis West führte zum Anstieg der Lufttemperaturen, der um den 14. seinen Höhepunkt erreichte. Dabei herrschte in der 1. Dekade wechselhafte Witterung vor; anschließend war es bis zur Umstellung der Wetterlage trocken und sonnenscheinreich.

Ab 16. wurde vom Polargebiet stammende Kaltluft auf dem Weg über die Nordsee direkt nach Mitteleuropa geführt und blieb bis Monatsende wetterbestimmend. In dieser Luftmasse kam es häufig zu meist schauerartigen Niederschlägen, die in den Tagen vom 16. bis 20. auch im Tiefland als Schnee niedergingen. Gleichzeitig klarte es nachts gebietsweise auf, so daß die Temperaturen bis in den Frostbereich zurückgingen.

Die Monatsmitteltemperatur erreichte Werte zwischen 6 und 8 °C; das bedeutet, daß sich im Küstengebiet eine positive Abweichung um 1 Grad, im Mittelgebirgsvorland eine negative Abweichung um -1 Grad eingestellt hat und zwischen diesen Gebieten ein fast kontinuierlicher Übergang gegeben ist.

Die Gesamtsonnenscheindauer betrug 120 bis 220 Std.; damit wurde ein Verhältnis von 80 bis 120 % zum vieljährigen Durchschnitt erreicht. Die Monatssummen des Niederschlags differieren infolge häufiger Schauer stark, im wesentlichen sind 20 bis 45, örtlich bis 55 mm (45 bis 100 bzw. 140 % des Normalwertes), strichweise in Thüringen und Sachsen-Anhalt nur um 10 mm (20 bis 30 % des Normalwertes) gemessen worden.

Redaktionsschluß: 3. 5. 1991

Erscheint monatsweise, nur im Postbezug erhältlich.
Bestellungen, Abbestellungen und Reklamationen
sind an den zuständigen Postzeitungsvertrieb zu richten.

T 1270

STATION	HOEHE UEBER MEERES SPIEGEL .M	L U F T T E M P E R A T U R I N G R A D C E L S I U S										SONNENSCHNEINDAUER	BEDECKUNGSGRAD	MONATSMITTEL			
		E X T R E M W E R T E					Z A H L D E R T A G E M I T								% VOM NORMAL WERT	% DER ASTR. MOEGLICHEN DAUER	ACHTEL
		ABW. VOM MONATS MITTEL WERT K	MAXIMUM DATUM	MINIMUM DATUM	MAXIMUM >= 30.0	MINIMUM < 0.0	>= 25.0	< 0.0	MONATS SUMME H	MONATS SUMME H							
BOLTENHAGEN	15	7.1	0.8	18.2	15.	-3.1	21.	0	0	2	0	216	120	51	4.4		
WARNEMUENDE	4	7.4	1.2	19.7	13.	-0.5	21.	0	0	2	0	177	98	42	4.7		
ARKONA	42	6.0	1.1	15.4	3.	-0.1	19.	0	0	1	0	212	114	50	4.5		
GREIFSWALD	2	7.2	1.0	19.1	12.	-3.1	21.	0	0	3	0	196	110	47	5.0		
SCHWERIN	59	7.3	0.4	19.5	15.	-3.8	21.	0	0	4	0	189	106	45	4.5		
TETEROW	44	7.0	0.5	19.0	13.	-3.9	21.	0	0	6	0	172	99	41	4.3		
NEUBRANDENBURG	81	7.0	0.8	18.5	13.	-4.1	21.	0	0	6	0	185	102	44	4.7		
SEEHAUSEN	21	7.1	-0.3	20.4	15.	-6.6	21.	0	0	10	0	186	116	44	4.2		
MAGDEBURG	79	7.6	-1.0	20.2	15.	-4.6	21.	0	0	7	0	180	108	43	4.4		
BROCKEN	1142	0.6	-0.3	10.0	12.	-8.6	21.	0	0	7	19	162	116	39	5.5		
NEURUPPIN	38	7.7	0.4	19.7	15.	-3.9	21.	0	0	5	0	195	116	47	4.2		
POTSDAM	81	7.7	-0.2	20.3	13.	-2.4	21.	0	0	5	0	187	109	45	4.3		
BERLIN-ALEXANDERFL	38	9.2	-0.1	20.4	13.	-0.1	21.	0	0	1	0	//	//	//	4.9		
BERLIN-SCHOENEFELD	47	7.7	-0.1	19.8	13.	-3.6	21.	0	0	4	0	//	//	//	4.6		
ANGERMUENDE	56	7.5	0.3	19.9	15.	-3.3	21.	0	0	6	0	178	105	42	5.0		
LINDENBERG	98	7.9	0.2	20.0	15.	-3.6	22.	0	0	4	0	157	92	38	4.7		
ARTERN	164	7.3	-0.5	19.1	13.	-3.1	21.	0	0	6	0	176	112	42	4.6		
WITTENBERG	105	7.7	-0.1	20.0	15.	-3.5	21.	0	0	8	0	176	104	42	4.3		
LEIPZIG-SCHKEUDITZ	131	7.4	-0.4	19.7	15.	-2.9	21.	0	0	6	0	160	103	39	4.6		
OSCHATZ	150	7.2	-0.4	19.8	14.	-3.7	21.	0	0	9	0	169	101	41	4.6		
COTTBUS	69	7.9	-0.1	20.3	3.	-5.0	21.	0	0	6	0	144	85	35	4.6		
ERFURT-BINDERSLEB.	312	6.8	-0.4	19.0	12.	-4.7	18.	0	0	9	0	177	111	43	4.5		
SCHWUECKE	937	2.6	-0.2	14.6	12.	-7.7	21.	0	3	13	0	165	115	40	5.1		
MEININGEN	450	5.5	-1.0	17.7	12.	-6.0	22.	0	0	11	0	191	118	46	4.4		
GERA-LEUMNITZ	311	6.3	-0.7	18.1	3.	-4.4	21.	0	0	9	0	162	104	39	4.8		
CHEMNITZ	418	6.2	-0.3	17.3	15.	-4.7	21.	0	0	9	0	155	99	37	4.8		
FICHTELBERG	1213	0.7	-0.5	11.9	3.	-8.8	21.	0	6	19	0	131	93	32	5.6		
DRESDEN-KLOTZSCHE	222	7.3	-0.4	19.3	3.	-3.6	21.	0	0	7	0	126	80	30	5.0		
GOERLITZ	237	6.9	-0.4	18.4	15.	-3.4	21.	0	0	8	0	148	90	36	5.3		

**DEUTSCHER WETTERDIENST
ZENTRALAMT**

6050 Offenbach am Main, den 23. 04. 1991

Az.: K4/31.11.04/K1-AP
(Bitte Antwortschreiben unter Angabe des Aktenzeichens
nur an die Dienstanschrift richten)

Frankfurter Straße 135
Telefon (069) 80 62 0, Durchwahl 80 62 - 839
Telekopierer: (069) 8062-339, Telex: 41 528 17
Telegramme: Meteo Offenbach
Postfach 10 04 65

Deutscher Wetterdienst Postfach 10 04 65 6050 Offenbach am Main

An die
Bezieher des
Monatlichen Witterungsberichtes

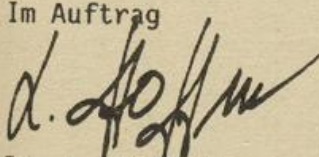
Sehr geehrte Damen und Herren,

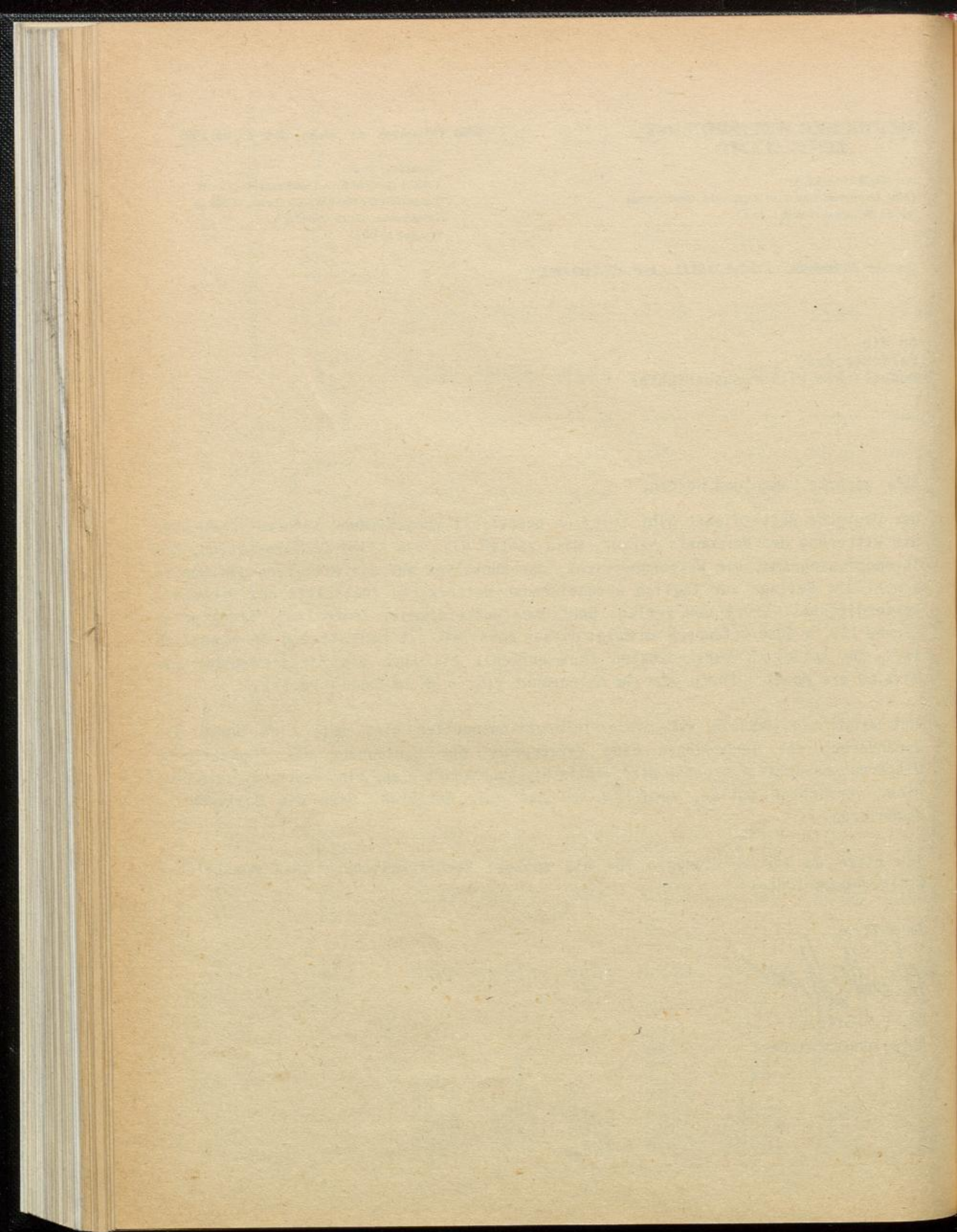
Der Deutsche Wetterdienst gibt zeitlich gestaffelt verschiedene Informationen über die Witterung des Vormonats heraus. Dazu zählen u.a. die Klima-Eilinformation, das Thermopluviogramm, die Wetterübersicht, der Rückblick auf die Witterung des Monats sowohl als Beilage zur täglich erscheinenden Wetterkarte (Amtsblatt des Deutschen Wetterdienstes, Druck und Verlag: Deutscher Wetterdienst, Zentralamt, Frankfurter Straße 135, W-6050 Offenbach am Main; dieses Amtsblatt ist im Postbezug für monatlich 11,- DM zuzüglich Versandkosten zu erhalten), als auch als Einzelexemplar von DM 1,50 pro Monat + Porto oder im Abonnement (15,- DM im Jahr + Porto).

Ich weise Sie deshalb auf diese Informationsquellen hin, weil sich durch die Veränderung der Technologie eine Verzögerung der Herausgabe des "Monatlichen Witterungsberichtes" ergeben wird. Falls Sie auch künftig auf eine rasche Information nicht verzichten wollen, empfehle ich das o.a. Amtsblatt oder die Beilagen zu abonnieren.

Ich bitte um Ihr Verständnis für die spätere Veröffentlichung des "Monatlichen Witterungsberichtes".

Im Auftrag


Dr. L. Hoffmann
Abteilungspräsident



STATION	RELATIVE LUFTFEUCHTE - 13 UHR -			NIEDERSCHLAGSHOEHEN			SCHNEEHOEHEN			EREIGNISTAGE													
	MINIMUM	ZAHLE DER TAGE MIT		MONATS SUMME	% VOM NORMAL WERT	ZAHLE DER TAGE			MAXIMUM	ZAHLE DER TAGE MIT	ZAHLE DER TAGE MIT	NEBEL GEWITTER WINDSPIITZE											
		ZAHLE DER TAGE	>= 70%			<= 40%	0.1 MM	1.0 MM					3.0 MM	10.0 MM	>= 1 CM	>= 3 CM	>= 10 CM	>= 15 M/S					
BOLTENHAGEN	31	21.	16	1	35	92	11	22.	13	9	6	1	5	//	0	0	0	3	3	1	1	9	
UARNEMUENDE	41	11.	14	0	30	74	7	1.	12	6	5	0	5	//	0	0	0	0	0	0	0	0	6
AKKONA	41	22.	20	0	49	141	25	4.	13	6	4	2	3	//	0	0	0	3	3	3	3	15	
GREIFSWALD	35	22.	10	1	38	97	17	4.	12	6	3	1	4	//	0	0	0	3	3	2	2	7	
SCHWERIN	32	21.	8	4	19	46	4	1.	12	7	3	0	5	1	20.	1	0	0	3	0	0	4	
TETEROW	39	21.	11	2	25	66	5	1.	13	7	4	0	//	//	0	0	0	//	//	//	//	4	
NEURANDENBURG	39	13.	9	3	55	138	16	4.	14	10	6	1	4	3	20.	1	1	0	6	1	1	7	
SEEHAUSEN	33	14.	4	7	34	91	6	26.	13	8	7	0	5	//	//	0	0	0	5	1	1	5	
MAGDEBURG	30	21.	4	8	19	47	3	1.	14	6	2	0	3	//	//	0	0	0	3	0	0	3	
BROCKEN	46	11.	17	0	64	55	13	17.	16	11	8	2	16	45	23.	15	14	13	23	4	4	21	
NEURUPPIN	40	13.	8	1	37	99	16	4.	13	7	4	1	5	1	20.	1	0	0	1	2	2	3	
POTSDAM	33	14.	8	6	39	86	8	19.	13	9	7	0	5	2	20.	1	0	0	3	1	1	3	
BERLIN-ALEXANDERPL	28	15.	4	11	39	95	9	19.	11	8	6	0	5	//	//	0	0	0	0	0	0	//	
BERLIN-SCHOENEFELD	33	15.	6	5	33	85	8	30.	14	8	5	0	6	//	//	0	0	0	3	2	2	3	
ANGERMUENDE	40	13.	9	1	30	76	5	19.	15	7	5	0	4	5	19.	1	1	0	5	1	1	3	
LINDENBERG	28	15.	5	6	32	84	6	26.	17	9	3	0	4	//	//	0	0	0	5	2	2	2	
ARTERN	30	3.	4	4	19	55	8	30.	10	5	2	0	6	//	//	0	0	0	1	1	1	9	
WITTENBERG	33	15.	7	6	32	79	6	17.	15	8	4	0	4	1	20.	1	0	0	2	1	0	2	
LEIPZIG-SCHKEUDITZ	36	3.	9	1	36	90	10	1.	13	8	4	1	5	5	20.	1	1	0	3	0	0	5	
OSCHATZ	38	15.	12	1	36	79	9	19.	14	8	5	0	6	6	20.	1	1	0	2	1	1	2	
COTTBUS	33	13.	4	5	41	100	11	26.	17	8	6	1	5	5	20.	1	1	0	6	3	3	2	
ERFURT-BINDERSLEB.	32	11.	6	3	26	62	12	30.	15	6	2	1	7	1	18.	1	0	0	4	0	0	3	
SCHMUECKE	45	3.	17	0	78	101	26	30.	17	13	10	2	15	13	23.	13	11	3	20	1	1	5	
MEININGEN	33	28.	8	2	30	64	16	30.	12	6	2	1	7	//	//	0	0	0	2	0	0	1	
GERA-LEUMNITZ	36	15.	7	6	34	66	9	1.	14	8	4	0	6	11	20.	4	1	1	4	1	1	3	
CHEMNITZ	34	15.	8	2	34	61	5	17.	16	9	6	0	7	4	20.	4	1	0	3	3	3	5	
FICHTELBERG	44	15.	22	0	48	54	9	4.	16	12	6	0	14	20	24.	16	14	8	23	2	2	14	
DRESDEN-KLOTZSCHE	34	14.	7	4	34	63	5	30.	14	10	7	0	6	4	21.	2	1	0	5	3	3	5	
GOERLITZ	41	13.	8	0	33	66	7	19.	14	9	6	0	6	3	20.	1	1	0	2	4	4	5	

STATION

1. 2. 3. 4. 5. 6. 7. 8. 9. 10. 11. 12. 13. 14. 15. 16. 17. 18. 19. 20. 21. 22. 23. 24. 25. 26. 27. 28. 29. 30.

| | | | | | | | | | | | | | | | | | | | | | | | | | | | | | | | | |
|--------------|--------|-----|-----|-----|-----|-----|-----|-----|-----|-----|-----|-----|-----|-----|-----|-----|-----|-----|-----|-----|-----|-----|-----|-----|-----|-----|-----|-----|-----|-----|-----|----|
| BLN-SCHDENE | MITTEL | 62 | 104 | 123 | 102 | 102 | 87 | 80 | 77 | 77 | 100 | 118 | 125 | 125 | 125 | 49 | 36 | 29 | 12 | 20 | 18 | 43 | 61 | 71 | 72 | 54 | 76 | 107 | 90 | 70 | | |
| | MAX. | 87 | 136 | 193 | 135 | 153 | 162 | 148 | 131 | 114 | 151 | 178 | 195 | 198 | 193 | 196 | 149 | 82 | 69 | 34 | 59 | 69 | 106 | 103 | 112 | 134 | 172 | 140 | 113 | | | |
| | MIN. | 18 | 78 | 67 | 68 | 63 | 41 | 18 | 36 | 45 | -2 | 10 | 38 | 47 | 57 | 52 | 12 | 4 | 11 | -8 | 2 | -36 | -25 | 13 | 49 | 3 | 23 | 18 | 33 | 49 | 36 | |
| ANGERMUENDE | MITTEL | 66 | 100 | 123 | 105 | 106 | 110 | 93 | 76 | 70 | 81 | 97 | 117 | 117 | 121 | 116 | 51 | 34 | 29 | 8 | 12 | 20 | 49 | 61 | 70 | 64 | 50 | 75 | 91 | 83 | 66 | |
| | MAX. | 88 | 123 | 188 | 146 | 154 | 172 | 149 | 131 | 115 | 144 | 170 | 194 | 189 | 193 | 199 | 148 | 84 | 77 | 32 | 49 | 68 | 101 | 97 | 133 | 141 | 95 | 117 | 162 | 124 | 111 | |
| | MIN. | 40 | 78 | 69 | 66 | 73 | 51 | 37 | 45 | 42 | 6 | 17 | 38 | 38 | 50 | 33 | 8 | 4 | -4 | -8 | -5 | -33 | -19 | 27 | 30 | -4 | 10 | 55 | 18 | 48 | 21 | |
| LINDENBERG | MITTEL | 56 | 96 | 123 | 99 | 97 | 108 | 102 | 73 | 67 | 83 | 111 | 130 | 133 | 138 | 140 | 52 | 33 | 28 | 13 | 19 | 18 | 41 | 62 | 70 | 79 | 55 | 73 | 105 | 86 | 73 | |
| | MAX. | 83 | 120 | 196 | 145 | 136 | 166 | 153 | 125 | 104 | 149 | 165 | 185 | 194 | 190 | 200 | 155 | 90 | 64 | 35 | 58 | 70 | 103 | 97 | 126 | 135 | 89 | 133 | 162 | 128 | 119 | |
| | MIN. | 10 | 75 | 57 | 54 | 56 | 52 | 62 | 41 | 46 | 7 | 52 | 73 | 69 | 87 | 61 | 20 | 3 | 10 | -10 | -4 | -31 | -36 | 33 | 27 | 27 | 36 | 36 | 47 | 53 | 19 | |
| ARTERN | MITTEL | 57 | 118 | 123 | 70 | 81 | 95 | 83 | 86 | 92 | 80 | 107 | 123 | 114 | 113 | 125 | 61 | 37 | 18 | 8 | 14 | 12 | 38 | 47 | 48 | 62 | 54 | 65 | 89 | 91 | 66 | |
| | MAX. | 85 | 175 | 184 | 142 | 139 | 162 | 129 | 122 | 138 | 158 | 171 | 189 | 191 | 184 | 191 | 157 | 93 | 70 | 56 | 58 | 60 | 88 | 88 | 108 | 124 | 85 | 126 | 162 | 133 | 106 | |
| | MIN. | 9 | 78 | 73 | 39 | 33 | 41 | 40 | 59 | 51 | 5 | 31 | 56 | 39 | 50 | 51 | 29 | -2 | -27 | -28 | -4 | -31 | -18 | 19 | 2 | 13 | 31 | 23 | 12 | 66 | 31 | |
| WITTENBERG | MITTEL | 72 | 111 | 116 | 84 | 91 | 103 | 88 | 84 | 68 | 97 | 114 | 126 | 136 | 136 | 129 | 42 | 31 | 20 | 5 | 5 | 18 | 53 | 60 | 54 | 78 | 54 | 67 | 104 | 87 | 81 | |
| | MAX. | 84 | 144 | 188 | 149 | 141 | 163 | 141 | 127 | 115 | 154 | 176 | 187 | 194 | 194 | 200 | 154 | 76 | 53 | 21 | 53 | 68 | 100 | 98 | 106 | 126 | 102 | 126 | 164 | 137 | 111 | |
| | MIN. | -1 | 75 | 58 | 59 | 30 | 44 | 33 | 60 | 46 | -3 | 32 | 63 | 69 | 69 | 67 | 8 | -2 | -14 | -24 | -10 | -35 | -30 | 13 | 22 | 9 | 41 | 17 | 29 | 49 | 32 | |
| LPZ-SCHKEUD. | MITTEL | 61 | 107 | 128 | 78 | 89 | 103 | 92 | 91 | 88 | 88 | 101 | 118 | 121 | 111 | 121 | 60 | 36 | 20 | 2 | 5 | 16 | 47 | 54 | 52 | 59 | 62 | 53 | 98 | 86 | 69 | |
| | MAX. | 90 | 152 | 193 | 145 | 124 | 157 | 132 | 120 | 127 | 147 | 166 | 183 | 187 | 188 | 177 | 154 | 90 | 86 | 28 | 39 | 60 | 97 | 96 | 110 | 116 | 103 | 120 | 159 | 130 | 105 | |
| | MIN. | 18 | 78 | 77 | 66 | 40 | 43 | 44 | 63 | 55 | 18 | 16 | 43 | 38 | 42 | 48 | 19 | -5 | -12 | -15 | -12 | -29 | -10 | 32 | 17 | 2 | 47 | 8 | 32 | 61 | 41 | |
| OSCHATZ | MITTEL | 62 | 112 | 125 | 94 | 90 | 100 | 95 | 85 | 79 | 76 | 90 | 110 | 122 | 118 | 113 | 56 | 32 | 20 | 5 | 3 | 7 | 49 | 48 | 57 | 54 | 72 | 55 | 95 | 76 | 70 | |
| | MAX. | 106 | 146 | 191 | 132 | 130 | 154 | 141 | 120 | 120 | 145 | 175 | 193 | 196 | 198 | 193 | 137 | 70 | 53 | 26 | 30 | 54 | 100 | 86 | 112 | 124 | 127 | 113 | 154 | 119 | 111 | |
| | MIN. | 2 | 79 | 75 | 67 | 38 | 60 | 50 | 62 | 51 | -1 | -5 | 19 | 40 | 43 | 26 | 5 | -1 | -9 | -13 | -6 | -37 | -13 | 31 | 20 | -14 | 10 | 41 | 42 | 11 | 11 | |
| COTTBUS | MITTEL | 65 | 106 | 135 | 104 | 105 | 105 | 99 | 87 | 76 | 72 | 94 | 121 | 126 | 117 | 116 | 65 | 42 | 36 | 17 | 19 | 6 | 51 | 64 | 64 | 66 | 69 | 64 | 101 | 82 | 83 | |
| | MAX. | 104 | 140 | 203 | 146 | 142 | 170 | 161 | 129 | 110 | 151 | 168 | 191 | 197 | 193 | 202 | 162 | 101 | 72 | 46 | 64 | 60 | 109 | 92 | 121 | 133 | 108 | 132 | 169 | 128 | 122 | |
| | MIN. | 14 | 79 | 79 | 53 | 45 | 35 | 43 | 50 | 50 | -11 | -7 | 47 | 48 | 25 | 11 | 28 | 4 | 16 | -7 | 0 | -50 | -21 | 44 | 32 | -21 | 45 | 14 | 24 | 36 | 28 | |
| ERFURT-BIND. | MITTEL | 55 | 113 | 122 | 72 | 82 | 96 | 74 | 81 | 87 | 83 | 108 | 118 | 114 | 109 | 120 | 55 | 28 | 5 | 2 | 3 | -2 | 29 | 33 | 33 | 54 | 53 | 67 | 90 | 82 | 61 | |
| | MAX. | 96 | 170 | 178 | 150 | 119 | 148 | 130 | 114 | 129 | 153 | 175 | 190 | 178 | 177 | 153 | 141 | 85 | 48 | 45 | 42 | 39 | 80 | 71 | 90 | 113 | 86 | 121 | 149 | 130 | 93 | |
| | MIN. | -8 | 76 | 66 | 38 | 35 | 38 | 25 | 50 | 48 | -7 | 43 | 40 | 36 | 38 | 18 | 30 | -20 | -47 | -24 | -22 | -42 | -25 | 14 | -13 | 0 | 5 | 29 | 7 | 56 | 32 | |
| SCHMUECKE | MITTEL | 13 | 60 | 71 | 29 | 37 | 54 | 28 | 23 | 42 | 53 | 68 | 86 | 80 | 81 | 85 | 28 | 5 | 2 | 3 | 2 | 3 | -2 | 29 | 33 | 33 | 54 | 53 | 67 | 90 | 82 | 61 |
| | MAX. | 32 | 119 | 121 | 82 | 62 | 111 | 60 | 48 | 90 | 113 | 134 | 146 | 129 | 128 | 131 | 96 | 11 | 5 | -11 | -24 | 1 | 8 | 10 | 41 | 47 | 40 | 76 | 97 | 86 | 49 | |
| | MIN. | -16 | 24 | 44 | 12 | 19 | 19 | 17 | 1 | 9 | 2 | 17 | 39 | 43 | 47 | 40 | -19 | -52 | -62 | -51 | -60 | -77 | -64 | -24 | -32 | -14 | -11 | -7 | 5 | 14 | 7 | |
| MEININGEN | MITTEL | 34 | 99 | 92 | 61 | 68 | 77 | 46 | 63 | 76 | 74 | 90 | 107 | 109 | 111 | 112 | 49 | 20 | 4 | -4 | -10 | -12 | 9 | 17 | 24 | 41 | 44 | 60 | 83 | 69 | 48 | |
| | MAX. | 91 | 161 | 160 | 123 | 115 | 135 | 99 | 95 | 115 | 149 | 158 | 177 | 163 | 165 | 171 | 134 | 63 | 47 | 25 | 32 | 85 | 65 | 52 | 75 | 100 | 90 | 124 | 146 | 116 | 83 | |
| | MIN. | -30 | 54 | 28 | 25 | 36 | 27 | 0 | 33 | 52 | -7 | 18 | 35 | 64 | 48 | 62 | 6 | -13 | -32 | -24 | -31 | -55 | -60 | 1 | -25 | -14 | 6 | -2 | 4 | 36 | 35 | |
| BERA-LEUMN. | MITTEL | 39 | 100 | 116 | 78 | 77 | 91 | 83 | 79 | 84 | 68 | 88 | 103 | 117 | 109 | 107 | 47 | 24 | 14 | 2 | -6 | -7 | 36 | 36 | 33 | 48 | 58 | 54 | 86 | 64 | 61 | |
| | MAX. | 99 | 156 | 181 | 145 | 121 | 145 | 117 | 113 | 124 | 135 | 162 | 173 | 174 | 171 | 178 | 144 | 62 | 49 | 43 | 29 | 46 | 88 | 72 | 87 | 95 | 96 | 105 | 145 | 118 | 86 | |
| | MIN. | -17 | 63 | 63 | 60 | 30 | 41 | 43 | 55 | 49 | 1 | 7 | 33 | 40 | 34 | 30 | 10 | -9 | -11 | -28 | -19 | -44 | 25 | 15 | -19 | -5 | 22 | 10 | 30 | 39 | 27 | |
| CHEMNITZ | MITTEL | 47 | 102 | 121 | 83 | 80 | 89 | 87 | 69 | 71 | 71 | 95 | 110 | 114 | 114 | 114 | 40 | 11 | 3 | -2 | -15 | -13 | 33 | 30 | 40 | 52 | 55 | 50 | 82 | 59 | 60 | |
| | MAX. | 98 | 148 | 172 | 132 | 105 | 131 | 124 | 112 | 111 | 125 | 158 | 165 | 172 | 161 | 173 | 136 | 48 | 39 | 26 | 5 | 33 | 82 | 75 | 80 | 92 | 110 | 99 | 130 | 99 | 89 | |
| | MIN. | -7 | 63 | 80 | 63 | 42 | 52 | 65 | 35 | 31 | 13 | 33 | 51 | 68 | 60 | 53 | -5 | -17 | -21 | -25 | -47 | -21 | 2 | 2 | 5 | 1 | -17 | 48 | 34 | 22 | 2 | |
| FICHTELBERG | MITTEL | -6 | 48 | 72 | 46 | 31 | 32 | 26 | 2 | 6 | 21 | 33 | 49 | 48 | 62 | 68 | -5 | -45 | -59 | -63 | -65 | -63 | -33 | -24 | -19 | -14 | -7 | 22 | 35 | 11 | 6 | |
| | MAX. | 38 | 100 | 119 | 69 | 47 | 60 | 60 | 28 | 38 | 62 | 78 | 88 | 97 | 98 | 107 | 68 | -17 | -33 | -49 | -57 | -37 | 7 | -9 | 13 | 15 | 21 | 62 | 54 | 39 | 13 | |
| | MIN. | -44 | 14 | 46 | 19 | 16 | 9 | 8 | -8 | -15 | -12 | -6 | 17 | 6 | 31 | 34 | -41 | -68 | -77 | -74 | -69 | -88 | -76 | -29 | -39 | -31 | -27 | -5 | 19 | -2 | -7 | |
| DRESDEN-KL. | MITTEL | 58 | 112 | 137 | 104 | 94 | 100 | 100 | 82 | 76 | 81 | 99 | 120 | 122 | 122 | 121 | 57 | 32 | 21 | 3 | 4 | 5 | 51 | 45 | 49 | 53 | 64 | 50 | 76 | 71 | 63 | |
| | MAX. | 113 | 138 | 193 | 149 | 130 | 145 | 145 | 109 | 112 | 138 | 157 | 171 | 178 | 182 | 186 | 145 | 76 | 56 | 24 | 18 | 44 | 103 | 86 | 99 | 109 | 117 | 101 | 156 | 122 | 112 | |
| | MIN. | 11 | 77 | 81 | 72 | 53 | 66 | 65 | 64 | 50 | 30 | 23 | 57 | 54 | 50 | 58 | 25 | 0 | -16 | -10 | -36 | -17 | 32 | 16 | -19 | 37 | -3 | 41 | 47 | 15 | | |
| GOERLITZ | MITTEL | 49 | 99 | 126 | 109 | 106 | 99 | 80 | 72 | 64 | 66 | 82 | 109 | 114 | 108 | 106 | 53 | 31 | 23 | 7 | 3 | 3 | 35 | 46 | 50 | 57 | 70 | 64 | 92 | 81 | 77 | |
| | MAX. | 110 | 133 | 183 | 156 | 145 | 146 | 129 | 113 | 93 | 128 | 146 | 166 | 177 | 182 | 184 | 130 | 81 | 50 | 30 | 19 | 49 | 89 | 98 | 102 | 106 | 115 | 134 | 156 | 120 | 127 | |
| | MIN. | -9 | 67 | 92 | 70 | 68 | 71 | 38 | 38 | 30 | 5 | 4 | 30 | 36 | 35 | 30 | 7 | -1 | 11 | -4 | -9 | -34 | -31 | 10 | 6 | -15 | 43 | -9 | 37 | 16 | 31 | |

| STATION | 1. | 2. | 3. | 4. | 5. | 6. | 7. | 8. | 9. | 10. | 11. | 12. | 13. | 14. | 15. | 16. | 17. | 18. | 19. | 20. | 21. | 22. | 23. | 24. | 25. | 26. | 27. | 28. | 29. | 30. | |
|--------------|--------|-----|-----|-----|-----|-----|-----|-----|-----|-----|-----|-----|-----|-----|-----|-----|-----|-----|-----|-----|-----|-----|-----|-----|-----|-----|-----|-----|-----|-----|-----|
| BOLTENHAGEN | MITTEL | 83 | 96 | 100 | 85 | 91 | 96 | 83 | 83 | 74 | 85 | 112 | 115 | 105 | 94 | 115 | 50 | 47 | 37 | 29 | 23 | 32 | 31 | 51 | 50 | 66 | 58 | 64 | 57 | 63 | 56 |
| | MAX. | 99 | 104 | 146 | 125 | 140 | 136 | 123 | 123 | 112 | 154 | 162 | 170 | 136 | 114 | 182 | 130 | 75 | 56 | 44 | 43 | 78 | 55 | 80 | 75 | 90 | 73 | 80 | 100 | 77 | 70 |
| WARNEHUENDE | MITTEL | 52 | 85 | 64 | 49 | 55 | 53 | 59 | 52 | 49 | 15 | 61 | 69 | 74 | 73 | 37 | 32 | 27 | 18 | 14 | -5 | -31 | 8 | 31 | 8 | 36 | 48 | 55 | 13 | 43 | 50 |
| | MAX. | 79 | 96 | 103 | 88 | 90 | 94 | 93 | 79 | 69 | 90 | 114 | 129 | 126 | 86 | 89 | 58 | 54 | 38 | 21 | 27 | 41 | 40 | 57 | 58 | 71 | 63 | 71 | 69 | 64 | 54 |
| ARKONA | MITTEL | 52 | 82 | 73 | 59 | 68 | 61 | 68 | 53 | 56 | 34 | 56 | 72 | 83 | 63 | 41 | 19 | 45 | 2 | -2 | 1 | -5 | 16 | 41 | 18 | 37 | 35 | 54 | 39 | 54 | 49 |
| | MAX. | 64 | 89 | 98 | 61 | 71 | 86 | 86 | 66 | 59 | 67 | 66 | 72 | 70 | 79 | 54 | 45 | 31 | 21 | 21 | 40 | 49 | 58 | 57 | 57 | 52 | 60 | 63 | 50 | 50 | 50 |
| GREIFSWALD | MITTEL | 36 | 74 | 70 | 46 | 43 | 48 | 61 | 42 | 39 | 34 | 55 | 52 | 59 | 53 | 23 | 36 | 10 | -1 | 6 | 0 | 10 | 43 | 38 | 39 | 40 | 48 | 49 | 44 | 43 | |
| | MAX. | 75 | 98 | 117 | 91 | 105 | 110 | 98 | 79 | 71 | 74 | 94 | 114 | 90 | 85 | 108 | 51 | 46 | 30 | 25 | 18 | 26 | 47 | 56 | 60 | 64 | 64 | 73 | 68 | 64 | 65 |
| SCHWERIN | MITTEL | 101 | 108 | 178 | 141 | 157 | 156 | 142 | 119 | 112 | 136 | 166 | 191 | 151 | 140 | 184 | 145 | 82 | 57 | 43 | 46 | 72 | 102 | 81 | 104 | 103 | 89 | 105 | 131 | 75 | 94 |
| | MAX. | 42 | 85 | 85 | 51 | 66 | 91 | 59 | 52 | 49 | 14 | 46 | 47 | 45 | 40 | 35 | 15 | -6 | 11 | 6 | -31 | -4 | 47 | 10 | 13 | 30 | 56 | 1 | 53 | 52 | |
| TETEROW | MITTEL | 77 | 93 | 103 | 82 | 92 | 94 | 83 | 77 | 74 | 92 | 123 | 136 | 134 | 125 | 119 | 43 | 39 | 20 | 17 | 11 | 27 | 29 | 47 | 59 | 63 | 69 | 72 | 69 | 64 | 63 |
| | MAX. | 94 | 105 | 159 | 119 | 144 | 143 | 136 | 112 | 123 | 168 | 178 | 194 | 193 | 194 | 195 | 153 | 78 | 63 | 56 | 54 | 81 | 59 | 83 | 124 | 126 | 127 | 96 | 133 | 112 | 99 |
| NEUBRANDENB. | MITTEL | 44 | 77 | 60 | 45 | 54 | 44 | 66 | 49 | 45 | 8 | 67 | 79 | 70 | 71 | 47 | 18 | 11 | -15 | -12 | -17 | -38 | 3 | 25 | 9 | 13 | 23 | 49 | 32 | 30 | 29 |
| | MAX. | 73 | 95 | 108 | 79 | 97 | 103 | 86 | 78 | 69 | 86 | 106 | 126 | 120 | 107 | 103 | 44 | 42 | 19 | 2 | 8 | 23 | 39 | 50 | 52 | 58 | 57 | 70 | 72 | 64 | 65 |
| SEEHAUSEN | MITTEL | 97 | 106 | 164 | 125 | 141 | 147 | 125 | 118 | 98 | 154 | 175 | 186 | 190 | 185 | 183 | 139 | 84 | 63 | 46 | 53 | 79 | 90 | 84 | 129 | 126 | 114 | 108 | 144 | 112 | 105 |
| | MAX. | 45 | 80 | 62 | 44 | 58 | 55 | 59 | 44 | 48 | 20 | 32 | 57 | 52 | 42 | 19 | 12 | 13 | -16 | -38 | -20 | -39 | -10 | 32 | -17 | 9 | 0 | 37 | 4 | 42 | 30 |
| MAGDEBURG | MITTEL | 66 | 93 | 118 | 91 | 101 | 106 | 95 | 68 | 65 | 81 | 110 | 125 | 119 | 103 | 98 | 37 | 35 | 18 | 8 | 8 | 16 | 43 | 50 | 53 | 54 | 51 | 72 | 82 | 69 | 62 |
| | MAX. | 92 | 110 | 175 | 130 | 139 | 148 | 127 | 109 | 97 | 151 | 166 | 181 | 185 | 183 | 182 | 132 | 83 | 60 | 33 | 43 | 70 | 97 | 83 | 125 | 117 | 110 | 113 | 153 | 116 | 109 |
| BROCKEN | MITTEL | 32 | 81 | 82 | 58 | 70 | 71 | 67 | 45 | 45 | 16 | 39 | 75 | 55 | 43 | 15 | 10 | 5 | -7 | -15 | -21 | -41 | -8 | 26 | -13 | 19 | 3 | 47 | 14 | 43 | 25 |
| | MAX. | 78 | 104 | 120 | 77 | 90 | 91 | 92 | 88 | 75 | 79 | 102 | 118 | 110 | 108 | 112 | 46 | 38 | 19 | 8 | 8 | 16 | 36 | 42 | 50 | 57 | 60 | 76 | 84 | 87 | 62 |
| NEURUPPIN | MITTEL | 98 | 142 | 189 | 123 | 145 | 155 | 144 | 134 | 121 | 161 | 176 | 192 | 199 | 203 | 204 | 158 | 85 | 66 | 57 | 55 | 80 | 62 | 88 | 125 | 142 | 135 | 136 | 161 | 123 | 119 |
| | MAX. | 76 | 113 | 121 | 78 | 91 | 96 | 85 | 88 | 84 | 84 | 106 | 129 | 126 | 124 | 119 | 53 | 40 | 19 | 9 | 17 | 16 | 41 | 59 | 55 | 68 | 64 | 64 | 92 | 90 | 80 |
| POTSDAM | MITTEL | 104 | 156 | 191 | 131 | 146 | 160 | 147 | 129 | 138 | 163 | 178 | 200 | 199 | 197 | 202 | 151 | 100 | 77 | 47 | 64 | 79 | 91 | 108 | 112 | 142 | 105 | 132 | 170 | 137 | 122 |
| | MAX. | 29 | 87 | 67 | 54 | 41 | 33 | 33 | 64 | 42 | -1 | 33 | 51 | 41 | 44 | 34 | 19 | 10 | -35 | -19 | -15 | -46 | -17 | 6 | 6 | -5 | 8 | 0 | 54 | 28 | 2 |
| BERLIN-ALEX | MITTEL | 11 | 39 | 45 | 10 | 17 | 31 | 8 | 1 | 5 | 40 | 44 | 62 | 69 | 70 | 75 | -27 | -37 | -61 | -67 | -64 | -61 | -37 | -20 | -15 | -2 | -6 | 5 | 28 | 4 | 2 |
| | MAX. | 25 | 63 | 74 | 40 | 34 | 60 | 38 | 13 | 34 | 77 | 84 | 100 | 92 | 98 | 100 | 83 | -20 | -30 | -53 | -40 | -31 | -16 | -5 | 3 | 23 | 10 | 31 | 64 | 32 | 24 |
| MAGDEBURG | MITTEL | -32 | 15 | 29 | -4 | 1 | 2 | -4 | -12 | -24 | 10 | 6 | 37 | 48 | 58 | 56 | -60 | -62 | -83 | -84 | -81 | -86 | -59 | -41 | -28 | -18 | -13 | -16 | 6 | -8 | -14 |
| | MAX. | 66 | 99 | 119 | 83 | 96 | 102 | 96 | 79 | 73 | 77 | 100 | 121 | 132 | 130 | 128 | 46 | 39 | 25 | 15 | 21 | 20 | 44 | 53 | 64 | 74 | 61 | 80 | 97 | 91 | 74 |
| BROCKEN | MITTEL | 91 | 135 | 188 | 143 | 146 | 156 | 142 | 126 | 107 | 146 | 168 | 186 | 189 | 189 | 197 | 158 | 99 | 74 | 37 | 54 | 73 | 95 | 99 | 126 | 139 | 99 | 128 | 166 | 136 | 117 |
| | MAX. | 31 | 76 | 64 | 44 | 59 | 55 | 53 | 51 | 40 | 1 | 32 | 62 | 75 | 70 | 61 | 10 | -1 | -5 | -2 | 0 | -39 | -8 | 31 | 5 | 21 | 24 | 41 | 19 | 56 | 51 |
| MAGDEBURG | MITTEL | 61 | 104 | 127 | 94 | 97 | 103 | 103 | 82 | 72 | 84 | 105 | 123 | 129 | 137 | 129 | 47 | 32 | 32 | 2 | 17 | 21 | 41 | 58 | 55 | 74 | 60 | 70 | 101 | 89 | 75 |
| | MAX. | 87 | 139 | 198 | 140 | 152 | 165 | 153 | 134 | 113 | 155 | 184 | 195 | 203 | 201 | 154 | 74 | 69 | 39 | 56 | 76 | 103 | 107 | 100 | 140 | 104 | 130 | 170 | 135 | 108 | |
| MAGDEBURG | MITTEL | 18 | 75 | 66 | 65 | 55 | 47 | 40 | 39 | 40 | 19 | 32 | 54 | 64 | 74 | 55 | 6 | 4 | -9 | -21 | -5 | -24 | -23 | 12 | 13 | 17 | 30 | 17 | 28 | 52 | 46 |
| | MAX. | 71 | 110 | 138 | 116 | 114 | 125 | 115 | 91 | 84 | 103 | 127 | 144 | 149 | 151 | 150 | 57 | 40 | 40 | 13 | 27 | 39 | 54 | 70 | 81 | 91 | 68 | 91 | 120 | 106 | 79 |
| MAGDEBURG | MITTEL | 91 | 140 | 195 | 163 | 158 | 168 | 159 | 123 | 116 | 155 | 182 | 198 | 204 | 199 | 204 | 175 | 82 | 75 | 53 | 64 | 78 | 103 | 100 | 120 | 142 | 105 | 140 | 171 | 150 | 122 |
| | MAX. | 50 | 84 | 84 | 100 | 67 | 88 | 72 | 66 | 56 | 45 | 65 | 91 | 96 | 103 | 91 | 22 | 18 | 11 | 0 | 4 | -1 | 0 | 34 | 64 | 39 | 45 | 56 | 60 | 67 | 61 |

