

# Monatlicher Witterungsbericht

für das Gebiet der Deutschen Demokratischen Republik

Bibliothek  
des  
Deutschen Wetterdienstes  
Offenbach/M.

— Beilage zum Täglichen Wetterbericht —  
Herausgegeben vom Meteorologischen Dienst der DDR  
Hauptamt für Klimatologie in Potsdam

86. 708

Nachdruck, auch auszugsweise, nur mit Quellenangabe gestattet. Bezugspreis vierteljährlich 1,95 M. EVP. 0,65 M.

Index 32544

ISSN 0232-4571

AN (EDV) 17034

40. Jahrgang

1/1986

## Allgemeiner Witterungscharakter

Der D e z e m b e r 1985 war wesentlich zu warm, sonnenscheinarm, niederschlagsreich und wärmer als der November 1985

Die noch am 1.12. vorherrschende kalte Polarluft wurde am Folgetag vollständig durch milde Subtropik- und Meeresluft verdrängt, deren Einfluß bis über die Weihnachtstage anhielt. In dieser Zeit lagen die Tagesmittel der Lufttemperatur oft 5 bis 10 K über den Normalwerten, wobei die höchsten Tagesmaxima am 5. mit Werten zwischen 10 und 17 °C erreicht wurden. Erst am 27. erfolgte die Umstellung zu einer winterlichen Frost- und Schneeperiode. Die Tagesmittel der Lufttemperatur sanken auf Werte zwischen -5 und -10 °C ab und lagen damit bis 10 K unter den Normalwerten. Die tiefsten Tagesminima wurden im Norden am 1.12., sonst am 31.12. mit Werten zwischen -16 und -10 °C gemessen. Insgesamt war der Dezember 1985 mit einem Monatsmittel der Lufttemperatur von 3 bis 4,5 °C um 2 bis 4,5 K zu warm. Wärmer waren in Potsdam nur noch die Dezembermonate der Jahre 1974 (5,0 °C), 1971 (4,3 °C) und 1934 (4,0 °C).

Fast täglich fiel Niederschlag, der vor dem 27. im Bergland nur vereinzelt, ab 27. verbreitet als Schnee fiel. Eine geschlossene Schneedecke bildete sich - vom 1. Dezember abgesehen - erst am 28. und 29. mit Schneehöhen von 1 bis 15 cm im Tiefland, von 5 bis 15 cm im Mittelgebirgsvorland und von 20 bis 60 cm in den Gipfel- und Kammlagen. Die Monatssumme der Niederschlagshöhe erreichte verbreitet 55 bis 75 mm, im Norden und im Mittelgebirge 75 bis 95 mm (Gipfel 95 bis 250 mm) sowie im Thüringer Becken und im nördlichen Harzvorland 40 bis 55 mm. Das sind verbreitet 120 bis 170 %, im Norden und im Oberharz 170 bis 190 %, im Bezirk Suhl nur 90 bis 100 % der normalen Monatssumme des Dezember. Die Sonne schien im Norden nur 15 bis 25 Stunden, im Südteil 25 bis 50 Stunden; das entspricht 40 bis 100 % der normalen Monatssumme des Dezember. Im Zusammenhang mit dem Luftmassenwechsel am Monatsanfang trat in der Nacht vom 1. zum 2. verbreitet gefährliches Glatteis auf. Am 6.12. wurden bei einem Sturm hohe Spitzen der Windgeschwindigkeit (20 bis 31 m/s im Tiefland und 58 m/s im oberen Bergland) gemessen.

Redaktionsschluß: 9.1.1986

Zu beziehen durch den Postzeitungsvertrieb.

Bestellungen, Abbestellungen und Reklamationen sind an den zuständigen Postzeitungsvertrieb zu richten

I A 10

Dat.	Wetterlage	Lufttemperatur			Bewölkung Bedeckungsgrad	Niederschlag	Schneedecke			
		Tages mittel Abw.vom Normal K	Max. °C	Min. °C			A cm	B cm	C cm	
1.	Westlage (z)	-9 bis 1	-2 b. 4	-17b. -1	Bewölkungszunahme örtl. Nebel	Abends und nachts Regen mit Glatteis	1 bis 10	10 bis 20	20 bis 45	
2.		2 bis 6	7 b. 10	-3b. 4	Meist bedeckt	Verbreitet Regen und Sprühregen, auf Rügen ergiebig				
3.	Südwest- lage (z)	7 bis 11	10 bis 17	4 b. 8	Bedeckt, morgens klar, örtlich Frühnebel	Verbreitet Regen oder Sprühregen, am 6. und 9. auf den Gipfeln Schnee- fall, am 7. örtlich ergiebiger Regen	1 bis 15	5 bis 15	15 bis 60	
4.				6 bis 11	Bedeckt bis wol- kig mit Aufhei- terungen					
5.				4 b. 9						
6.		2 bis 7	5 bis 11	1 bis 7	Bedeckt, im Süden morgens örtlich klar					
7.				Meist bedeckt						
8.										
9.		Übergangs- lage (z)	3 bis 4	4b. 7	3b. 6					Meist bedeckt
11.	Brücke Mittel- europa	-1 bis 3	1 bis 5	-1 bis 4	Bedeckt	Verbreitet, am 12. nur im Süden, meist geringfügige Niederschläge, oberhalb 500 m als Schnee	vereinzelte 1	G+K 0 bis 10		
12.				3 bis 5	7 b. 10				0 b. 2	Meist bedeckt
13.		6 bis 9	7 b. 10						3 b. 8	Bedeckt
14.				5 bis 9	8 b. 11				6 b. 9	Meist bedeckt
15.	Übergangs- lage (z)	6 bis 9	7 b. 10	3 b. 8	Bedeckt	Verbreitet Regen				
16.	Nordwest- lage (z)	0 bis 6	0 bis 8	4 b. 7	Meist bedeckt	Verbreitet Niederschlag, oberhalb 500 m teils als Schnee, im Mittel- gebirge örtlich, am 17. verbreitet ergiebig	G+K 5 bis 40			
17.				1 bis 6				1 bis 7	-1 bis 4	Meister bis wol- kig, am 23. stark bewölkt, nachts klar
18.									2 b. 9	
19.	Westlage (z)	4 bis 7	5 bis 8	1 bis 6	Meist bedeckt	Am 20. verbreitet, am 21. gebiets- weise Regen, in den Kammlagen teils als Schnee und am 20. ergiebig				
20.	Südwest- lage (a)	2 bis 7	7 b. 13	1 b. 5	Meister bis wol- kig, am 23. stark bewölkt, nachts klar	Niederschlagsfrei	30 bis 50			
21.			2 b. 9	-3 b. 3						
22.	Südwest- lage (z)	1 bis 6	1 bis 7	-1 bis 4	Meister bis wol- kig, am 23. stark bewölkt, nachts klar	Im Norden geringer Regen	5 bis 20, Brocken 30 bis 50			
23.				4 bis 7				5 b. 9	2 b. 6	Stark bewölkt bis bedeckt
24.	Südliche Westlage(z)	-2 bis 5	-1 b. 5	-3 b. 4	Meist bedeckt, am 28. im Norden teils klar	Mit Ausnahme der Nordbezirke lang- anhaltender Niederschlag, meist als Schnee, im Süden teils ergiebig	5 bis 60			
25.				-5 bis 0				-4 b. -1	-8 b. -1	
26.	Übergangs- lage (z)	-5 bis -2	-4 b. 0	-7 b. -3	Meist bedeckt	Überall Schneefall				
27.	Hoch Mittel- europa (a)	-6 bis -4	-4 b. -1	-7 b. -3	Bewölkungsrück- gang	Im Süden etwas Schneefall				
28.				-10 bis -4			-11b. -3	-14 b. -5	Wolkig, abends klar	Niederschlagsfrei
29.	31.									

STATION	ISO BAR FLAECHE		L U F T T E M P E R A T U R		L U F T F E U C H T E		W I N D		G R E N Z F L A E C H E N										
	M	H	M	T	G	PROZ	M	VEKTOR	M	H	M	T	M	H	M	T	M	H	
STARTHOEHE UEBER MEERES SPIEGEL	MITTL. MONATS HOEHE MITTEL		MAXIMUM DA-TUM		MINIMUM DA-TUM		MITTLERE AN-SPEC. BELA ZAPL TIVE		MITTLERER AN-WIND VEKTOR		MITTEL		DA-TUM		AN-TUM		AN-ZAHL		
	P	H	P	H	G	GRAD C	G	GRAD C	G	GRAD M/S	P	H	P	H	P	H	P	H	
GRIEFSAID	100	15836	-60.3	-49.2	24.	-68.6	5.	0.11+ 43+	28	283	23	116	TRAPO	M	10717	13340	4.	6900	30.
	150	13305	-60.1	-50.9	19.	-71.9	5.	0.08+ 47+	28	281	24	116	PAUSE	H	230	148	6.	369	30.
	200	11515	-61.1	-50.3	19.	-70.6	27.	0.05+ 51+	30	279	27	118	GRAD C	-62.9	-74.5	5.	-46.4	30.	
	300	8973	-60.6	-43.1	3.	-59.3	27.	0.12+ 55+	30	279	29	120	NULL	M	1521	3011	3.		
	400	7039	-59.3	-28.2	3.	-47.7	30.	0.43+ 55+	31	279	24	123	GRAD	H	843	703	3.		
LINDENBERG	100	15889	-60.6	-48.5	24.	-70.8	5.	0.11 45	30	284	21	110	TRAPO	M	11083	13868	5.	5034	30.
	150	13363	-60.8	-50.3	20.	-76.2	5.	0.07 50	30	282	24	112	PAUSE	H	221	141	5.	446	30.
	200	11584	-62.3	-49.6	19.	-69.4	22.	0.04 54	31	281	28	117	GRAD C	-64.0	-77.2	5.	-42.8	30.	
	300	9019	-49.7	-42.2	3.	-60.2	27.	0.14 56	31	279	27	121	NULL	M	1511	3126	3.		
	400	7077	-59.5	-26.0	3.	-45.3	29.	0.47 59	31	228	23	121	GRAD	H	846	696	3.		
WAHNSDORF	100	15948	-57.9	-50.7	24.	-68.7	4.	0.00+ 6+	28	280	21	48	TRAPO	M	10862	13020	3.	8530	20.
	150	13396	-59.3	-50.8	20.	-70.7	3.	0.09+ 60+	27	278	22	55	PAUSE	H	226	166	4.	316	20.
	200	11612	-61.1	-48.7	19.	-72.0	22.	0.05 62	28	280	23	56	GRAD C	-62.3	-75.4	4.	-49.7	11.	
	300	9051	-49.9	-42.3	3.	-58.7	28.	0.13+ 65+	31	275	24	58	NULL	M	1722	3648	2.		
	400	7112	-59.5	-23.9	3.	-45.0	19.	0.47+ 65+	31	273	21	61	GRAD	H	827	650	2.		
WEIHINGEN	100	15900	-60.3	-50.2	24.	-68.8	5.	0.11+ 47+	28	281	19	83	TRAPO	M	11152	13700	2.	9029	29.
	150	13375	-61.2	-51.7	31.	-74.6	5.	0.07+ 51+	29	282	21	87	PAUSE	H	216	149	2.	331	29.
	200	11603	-62.6	-49.9	19.	-71.6	22.	0.04+ 54+	30	279	23	94	GRAD C	-64.6	-76.3	5.	-46.7	29.	
	300	9056	-50.9	-43.4	3.	-59.8	27.	0.12+ 57+	31	277	23	106	NULL	M	1760	3252	3.		
	400	7120	-59.5	-24.7	3.	-44.9	27.	0.47+ 58+	31	277	21	112	GRAD	H	822	680	3.		

\* ANZAHL DER EINZELMESSUNGEN \* KLEINER ALS N \* MITTL. HOEHE DER 1000-MBAR-FLAECHE



BEOBACHTUNGSERGEBNISSE AUS DEM GEBIET DER DDR (VORLÄUFIGE WERTE)

DEZEMBER

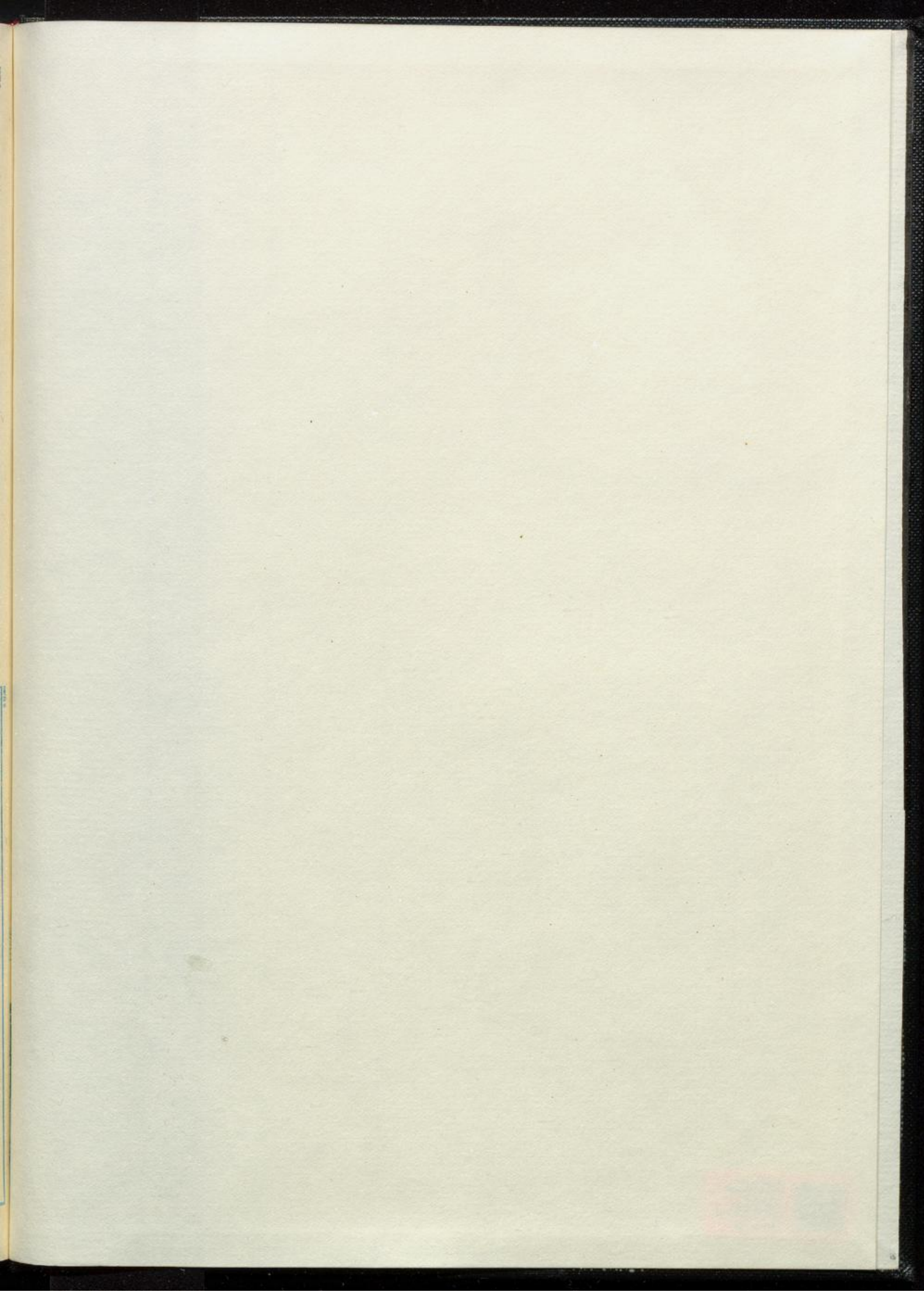
STATION	RELATIVE LUFTFEUCHTE - 13 UHR -		NIEDERSCHLAGSKOEFF.		SCHNEEHÖHE		EREIGNISTAGE		
	MINIMUM	ZAHL DER TAGE MIT	% VON MONATS SUMME	MM DATUM	MM	MM	ZAHL DER TAGE MIT	ZAHL DER TAGE MIT	
	>= 70%	<= 40%	MM	MM	MM	MM	>= 1 CM	>= 15 M/S	
BOLTENHAGEN	69 29.	30	74	176	13 18.	21 16 10 2	3 30.	3 2 0 4	0 12
WARMEMÜNDE	71 23.	31	85	185	14 1.	22 18 11 2	3 30.	4 1 0 4	0 10
ARKONA	63 29.	29	95	194	17 1.	22 18 12 2	4 30.	4 2 0 7	0 18
GREIFSWALD	63 23.	30	86	179	14 1.	21 18 11 2	4 1.	2 1 0 2	0 8
SCHWERIN	65 27.	30	69	135	9 18.	22 19 12 0	5 9 1.	4 4 0 8	0 9
TETEROW	69 22.	29	85	181	17 16.	23 18 9 2	4 11 1.	4 4 1 8	1 14
NEUBRANDENBURG	68 23.	30	74	168	9 18.	21 18 13 0	5 6 1.	4 2 0 12	0 10
SFENHAUSEN/ALTMARK	65 23.	27	53	115	9 18.	22 16 7 0	4 11 1.	4 4 1 7	0 5
MAGDEBURG	53 5.	26	64	122	7 13.	21 13 6 0	4 10 30.	6 5 1 6	0 6
BROCKEN	24 28.	2	250	176	28 17.	29 25 19 10	15 60 28.	23 23 17 30	1 30
NEURUPPIN	64 6.	26	53	120	7 18.	24 18 7 0	4 10 30.	4 4 1 11	0 4
POTS DAM	55 5.	27	67	149	8 18.	25 20 10 0	5 10 30.	6 5 1 9	0 7
BERLIN-ALEX	58 22.	25	64	133	8 18.	23 18 12 0	5 9 30.	6 4 0 0	0 0
RIN-SCHOENEFELD	56 5.	27	56	133	7 18.	25 17 6 0	6 11 30.	6 4 1 4	0 4
ANGERSMÜNDE	61 6.	28	67	163	9 1.	23 19 7 0	5 14 30.	5 4 3 6	0 4
LINDBERG	57 22.	28	77	128	8 18.	24 19 11 0	6 11 30.	6 6 2 6	0 4
APTERN	55 22.	26	44	103	14 27.	20 8 3 1	6 15 28.	6 6 5 10	0 7
WITTEMBERG	51 22.	27	71	178	11 27.	26 18 11 1	7 15 29.	6 6 4 4	0 5
LIPZIG-SCHKEIBITZ	48 22.	24	56	170	9 18.	22 14 7 0	6 12 1.	5 4 1 3	0 6
COTTBUS	42 22.	25	64	164	8 11.	24 17 0 0	7 12 30.	6 5 2 4	0 5
ERFURT-BINDERSLEB.	45 22.	23	42	135	13 17.	14 9 6 1	6 12 1.	5 5 1 2	0 9
SCHMUCKE	30 22.	1	123	101	21 17.	25 22 12 5	12 39 1.	25 22 12 28	0 20
MEININGEN	64 22.	29	47	87	7 27.	23 13 7 0	6 26 1.	7 7 2 12	0 5
GERA-LEUMNITZ	53 22.	26	53	151	16 17.	21 12 5 1	7 13 1.	7 5 1 5	0 7
KARL-MARK-STADT	32 22.	25	75	170	20 17.	18 14 9 1	7 14 1.	8 4 3 7	0 11
FICHTLBERG	14 22.	26	93	122	26 17.	18 15 10 3	14 40 1.	22 20 13 26	0 27
WIPESDEN-KLOTZSCHE	33 22.	24	69	153	10 11.	22 15 9 1	7 13 30.	5 5 4 4	0 6
GOERLITZ	40 0.	26	64	123	13 28.	23 13 8 1	8 13 29.	5 5 5 3	0 16

1. 2. 3. 4. 5. 6. 7. 8. 9. 10. 11. 12. 13. 14. 15. 16. 17. 18. 19. 20. 21. 22. 23. 24. 25. 26. 27. 28. 29. 30. 31.

|                    |        |      |     |     |     |     |     |     |     |    |     |     |     |     |    |     |     |     |     |     |    |    |    |    |     |    |    |     |     |      |     |      |     |
|--------------------|--------|------|-----|-----|-----|-----|-----|-----|-----|----|-----|-----|-----|-----|----|-----|-----|-----|-----|-----|----|----|----|----|-----|----|----|-----|-----|------|-----|------|-----|
| BOLTENHAGEN        | MITTEL | -31  | 69  | 107 | 111 | 107 | 68  | 64  | 52  | 54 | 54  | 28  | 18  | 25  | 58 | 87  | 78  | 45  | 30  | 53  | 56 | 71 | 55 | 40 | 40  | 51 | 50 | -6  | -35 | -24  | -29 | -44  |     |
|                    | MAX.   | 2    | 89  | 123 | 126 | 117 | 113 | 93  | 69  | 60 | 74  | 42  | 35  | 36  | 81 | 101 | 91  | 84  | 50  | 70  | 74 | 85 | 76 | 61 | 62  | 67 | 75 | 18  | -6  | -9   | -7  | -12  |     |
|                    | MIN.   | -110 | 0   | 176 | 104 | 93  | 47  | 39  | 31  | 40 | 41  | 24  | 9   | 5   | 27 | 70  | 57  | 30  | 13  | 39  | 40 | 55 | 32 | 15 | 25  | 32 | 18 | -20 | -55 | -53  | -64 | -56  |     |
| MERSEBURGER        | MITTEL | -39  | 64  | 105 | 106 | 104 | 66  | 62  | 48  | 51 | 55  | 27  | 18  | 21  | 50 | 77  | 68  | 41  | 17  | 54  | 53 | 70 | 58 | 42 | 38  | 46 | 51 | -12 | -29 | -27  | -19 | -38  |     |
|                    | MAX.   | -6   | 89  | 130 | 128 | 124 | 112 | 82  | 57  | 75 | 63  | 48  | 32  | 37  | 79 | 98  | 83  | 53  | 21  | 64  | 74 | 80 | 62 | 60 | 61  | 79 | 19 | -5  | -1  | 9    | -10 |      |     |
|                    | MIN.   | -78  | -8  | 74  | 69  | 67  | 42  | 32  | 19  | 35 | 44  | 18  | 12  | 5   | 23 | 53  | 53  | 21  | -1  | 22  | 34 | 51 | 30 | 25 | 24  | 25 | 19 | -26 | -44 | -55  | -59 | -54  |     |
| APRINA             | MITTEL | -12  | 45  | 83  | 84  | 89  | 58  | 43  | 31  | 46 | 51  | 29  | 19  | 18  | 46 | 66  | 60  | 34  | 10  | 42  | 44 | 62 | 52 | 33 | 36  | 36 | 43 | -10 | -16 | 4    | -19 | -32  |     |
|                    | MAX.   | 2    | 72  | 107 | 99  | 95  | 87  | 77  | 58  | 51 | 64  | 52  | 29  | 20  | 54 | 80  | 73  | 70  | 11  | 56  | 57 | 75 | 66 | 46 | 49  | 48 | 64 | 20  | 4   | 15   | 13  | -10  |     |
|                    | MIN.   | -37  | -12 | 56  | 75  | 80  | 40  | 21  | 2   | 35 | 44  | 21  | 15  | -2  | 27 | 45  | 45  | 20  | -8  | 2   | 28 | 65 | 34 | 13 | 24  | 24 | 20 | -21 | -34 | -38  | -39 | -49  |     |
| GREIFSWALD         | MITTEL | -65  | 45  | 95  | 108 | 103 | 67  | 60  | 44  | 47 | 60  | 35  | 25  | 15  | 52 | 83  | 75  | 37  | 3   | 52  | 51 | 69 | 56 | 44 | 38  | 40 | 54 | -19 | -59 | -24  | -24 | -34  |     |
|                    | MAX.   | -23  | 69  | 117 | 117 | 121 | 104 | 97  | 72  | 58 | 74  | 54  | 35  | 28  | 67 | 100 | 91  | 87  | 21  | 64  | 69 | 84 | 71 | 56 | 57  | 56 | 76 | 31  | 3   | 3    | 6   | -13  |     |
|                    | MIN.   | -131 | -23 | 66  | 102 | 100 | 43  | 39  | 12  | 27 | 50  | 29  | 18  | 1   | 18 | 64  | 65  | 15  | -10 | 4   | 33 | 45 | 40 | 24 | 20  | 22 | 31 | -39 | -57 | -70  | -44 | -61  |     |
| SCHNEPPI           | MITTEL | -61  | 56  | 98  | 105 | 98  | 68  | 66  | 50  | 51 | 50  | 21  | 13  | 12  | 55 | 87  | 77  | 44  | 25  | 50  | 54 | 64 | 44 | 31 | 26  | 45 | 49 | -18 | -46 | -42  | -39 | -50  |     |
|                    | MAX.   | -9   | 78  | 128 | 121 | 113 | 108 | 95  | 76  | 62 | 73  | 38  | 35  | 24  | 82 | 101 | 91  | 91  | 45  | 85  | 71 | 83 | 75 | 51 | 51  | 63 | 74 | 19  | -21 | -29  | -16 | -19  |     |
|                    | MIN.   | -118 | -10 | 68  | 90  | 93  | 48  | 52  | 31  | 32 | 32  | 17  | 2   | -6  | 21 | 70  | 54  | 17  | 2   | 33  | 33 | 45 | 20 | 11 | 12  | 27 | 17 | -25 | -62 | -58  | -70 | -67  |     |
| TIFTEROW           | MITTEL | -73  | 52  | 92  | 105 | 95  | 68  | 59  | 43  | 46 | 52  | 27  | 12  | 8   | 48 | 82  | 72  | 38  | 8   | 50  | 49 | 62 | 44 | 36 | 28  | 35 | 46 | -23 | -35 | -36  | -35 | -51  |     |
|                    | MAX.   | -10  | 70  | 120 | 116 | 121 | 109 | 95  | 73  | 56 | 74  | 44  | 26  | 22  | 77 | 95  | 87  | 85  | 18  | 80  | 69 | 83 | 74 | 55 | 57  | 55 | 70 | 28  | -14 | -15  | -24 | -24  |     |
|                    | MIN.   | -162 | -10 | 64  | 98  | 83  | 44  | 49  | 10  | 30 | 44  | 24  | 9   | -5  | 15 | 64  | 64  | 17  | -0  | 10  | 35 | 46 | 34 | 16 | 0   | 20 | 28 | -58 | -51 | -53  | -62 | -67  |     |
| NIEBRANDENHGMITTEL | MITTEL | -71  | 42  | 91  | 101 | 96  | 65  | 62  | 43  | 43 | 53  | 32  | 19  | 5   | 45 | 83  | 72  | 38  | 18  | 75  | 65 | 77 | 72 | 50 | 44  | 47 | 79 | 50  | -14 | -24  | -27 | -25  |     |
|                    | MAX.   | -15  | 59  | 112 | 110 | 117 | 102 | 90  | 73  | 54 | 60  | 51  | 28  | 18  | 68 | 99  | 90  | 86  | 16  | 8   | 45 | 59 | 43 | 24 | 8   | 11 | 15 | 43  | -31 | -41  | -60 | -57  | -67 |
|                    | MIN.   | -160 | -15 | 54  | 83  | 87  | 46  | 42  | 17  | 15 | 43  | 24  | 14  | -0  | 8  | 56  | 59  | 13  | -8  | 4   | 29 | 43 | 24 | 8  | 31  | 23 | 47 | 63  | -12 | -44  | -32 | -32  | -75 |
| SIEHAUSEN/A.       | MITTEL | -59  | 69  | 108 | 111 | 105 | 80  | 77  | 53  | 52 | 54  | 28  | 14  | 3   | 54 | 93  | 91  | 64  | 49  | 53  | 53 | 63 | 30 | 32 | 23  | 67 | 72 | 82  | 61  | -14  | -24 | -11  | -19 |
|                    | MAX.   | -2   | 98  | 137 | 127 | 140 | 117 | 107 | 91  | 69 | 77  | 42  | 26  | 25  | 83 | 111 | 101 | 98  | 71  | 94  | 73 | 83 | 81 | 73 | 67  | 72 | 82 | 61  | -14 | -24  | -11 | -19  |     |
|                    | MIN.   | -119 | -2  | 69  | 92  | 75  | 60  | 55  | 18  | 10 | 30  | 23  | 15  | -14 | 16 | 81  | 79  | 23  | 10  | 36  | 32 | 51 | 12 | -7 | -7  | 24 | 52 | -16 | -20 | -40  | -62 | -108 |     |
| MAGDEBURG          | MITTEL | -10  | 76  | 112 | 106 | 111 | 75  | 78  | 59  | 62 | 68  | 23  | 14  | 3   | 81 | 105 | 104 | 92  | 79  | 90  | 70 | 81 | 67 | 63 | 42  | 72 | 88 | 70  | -15 | -21  | -14 | -19  |     |
|                    | MAX.   | -7   | 14  | 185 | 172 | 173 | 143 | 110 | 106 | 81 | 40  | 36  | 21  | 9   | 26 | 81  | 105 | 104 | 92  | 74  | 36 | 34 | 50 | 6  | 11  | 14 | 19 | 15  | -77 | -42  | -71 | -143 |     |
|                    | MIN.   | -77  | 51  | 61  | 49  | 47  | -4  | 10  | 5   | 16 | -21 | -44 | -41 | -43 | 13 | 33  | 21  | 4   | 8   | -20 | -3 | 9  | 24 | 7  | -21 | 3  | 6  | -6  | -85 | -101 | -95 | -81  |     |
| HPOCKEN            | MITTEL | 39   | 68  | 100 | 69  | 70  | 45  | 31  | 14  | 22 | 17  | -21 | -16 | -16 | 28 | 44  | 41  | 22  | 20  | 20  | -3 | 9  | 64 | 75 | -2  | 16 | 17 | 8   | -71 | -76  | -78 | -63  |     |
|                    | MAX.   | -59  | 28  | 43  | 44  | 35  | -27 | -14 | -5  | 11 | -31 | -54 | -20 | -9  | 51 | 00  | 82  | 52  | 24  | 56  | 51 | 62 | 36 | 30 | 21  | 38 | 59 | -5  | -21 | -26  | -38 | -66  |     |
|                    | MIN.   | -59  | 47  | 84  | 95  | 86  | 72  | 75  | 46  | 46 | 48  | 36  | 27  | 0   | 73 | 105 | 97  | 93  | 36  | 84  | 71 | 80 | 61 | 44 | 37  | 57 | 83 | 70  | -2  | -14  | -23 | -21  |     |
| NIEURUPPIN         | MITTEL | -7   | 70  | 119 | 123 | 114 | 106 | 104 | 82  | 61 | 68  | 46  | 33  | 20  | 73 | 105 | 97  | 70  | 25  | -2  | 35 | 34 | 43 | 10 | -3  | 4  | 15 | 40  | -19 | -35  | -31 | -68  | -97 |
|                    | MAX.   | -7   | 70  | 119 | 123 | 114 | 106 | 104 | 82  | 61 | 68  | 46  | 33  | 20  | 73 | 105 | 97  | 70  | 25  | -2  | 35 | 34 | 43 | 10 | -3  | 4  | 15 | 40  | -19 | -35  | -31 | -68  | -97 |
|                    | MIN.   | -124 | -7  | 54  | 84  | 60  | 53  | 51  | 16  | 5  | 30  | 33  | 25  | -2  | 8  | 173 | 70  | 25  | 38  | 54  | 46 | 60 | 39 | 38 | 15  | 41 | 65 | -1  | -18 | -26  | -38 | -78  |     |
| POTSDAM            | MITTEL | -13  | 68  | 102 | 104 | 112 | 76  | 76  | 60  | 54 | 51  | 36  | 34  | 0   | 49 | 91  | 88  | 53  | 23  | 54  | 46 | 60 | 39 | 38 | 15  | 41 | 65 | -1  | -18 | -26  | -38 | -78  |     |
|                    | MAX.   | -10  | 93  | 132 | 122 | 140 | 112 | 101 | 84  | 69 | 67  | 46  | 28  | 28  | 68 | 102 | 94  | 94  | 52  | 82  | 71 | 76 | 65 | 88 | 44  | 60 | 92 | 72  | -7  | -14  | -17 | -44  |     |
|                    | MIN.   | -90  | -13 | 65  | 78  | 90  | 60  | 45  | 30  | 31 | 25  | 24  | 20  | -13 | 7  | 68  | 74  | 22  | -6  | 28  | 25 | 35 | 10 | 3  | -10 | 0  | 36 | -12 | -34 | -35  | -65 | -104 |     |
| BERLIN-ALEX        | MITTEL | -33  | 72  | 108 | 115 | 121 | 86  | 84  | 66  | 62 | 63  | 41  | 44  | 43  | 19 | 54  | 64  | 88  | 58  | 20  | 59 | 55 | 67 | 49 | 42  | 26 | 44 | 70  | 2   | -11  | -25 | -30  | -58 |
|                    | MAX.   | -8   | 100 | 133 | 130 | 143 | 122 | 106 | 98  | 72 | 74  | 53  | 52  | 40  | 72 | 104 | 90  | 96  | 37  | 85  | 72 | 80 | 72 | 78 | 49  | 64 | 88 | 78  | -2  | -13  | -18 | -26  |     |
|                    | MIN.   | -68  | -8  | 81  | 109 | 110 | 68  | 61  | 62  | 46 | 53  | 38  | 40  | 11  | 45 | 90  | 86  | 56  | 15  | 28  | 37 | 50 | 35 | 27 | 10  | 11 | 56 | -7  | -19 | -28  | -39 | -71  |     |
| BIN-SCHOENE        | MITTEL | -55  | 58  | 98  | 98  | 100 | 61  | 76  | 45  | 50 | 50  | 40  | 41  | 11  | 45 | 90  | 86  | 56  | 15  | 53  | 48 | 57 | 31 | 22 | 11  | 35 | 68 | 1   | -13 | -29  | -39 | -95  |     |
|                    | MAX.   | -10  | 93  | 128 | 118 | 144 | 120 | 102 | 90  | 70 | 66  | 46  | 46  | 54  | 37 | 61  | 103 | 98  | 94  | 32  | 85 | 69 | 76 | 74 | 58  | 45 | 62 | 92  | 73  | -1   | -17 | -26  | -57 |
|                    | MIN.   | -114 | -11 | 73  | 73  | 92  | 56  | 51  | -3  | -4 | 30  | 34  | 35  | -4  | 6  | 59  | 75  | 31  | -5  | 27  | 29 | 31 | 4  | -0 | -15 | -4 | 48 | -13 | -22 | -33  | -75 | -152 |     |









5189

Buchbinderei  
Siegfried Brand  
In der Pitz  
3554 Lohra 1  
☎ (064 62) 55 81  
RAL RG 495



