



## *pc\_met<sup>®</sup> - Internet Service*

**Ihr schneller Start zum aktuellen Flugwetter**



## Alle Informationen auf einen Blick

### Datenzugang

Sie erhalten gemäß unserer Nutzungsbedingungen einen lizenzierten Datenzugang und werden für den *pc\_met*<sup>®</sup> - Internet Service des Deutschen Wetterdienstes frei geschaltet.

So haben Sie auch unterwegs Zugriff auf aktuelle Flugwetterdaten und viele unserer Spezialdienstleistungen.

### Kosten

Die Kosten für den Datenzugang betragen pro Jahr 79,50 € inkl. gesetzlicher MwSt. (Stand 04/2015).

Mehrfachlizenzen ab 3 Lizenznehmern werden preiswerter.

### Mehrfachlizenzen

Sind Sie an Mehrfachlizenzen interessiert? - Wir halten spezielle Angebote für Vereine, gewerbliche Flugschulen und Luftfahrtunternehmen bereit.

Schicken Sie uns eine E-Mail, wir beraten Sie gerne.

### Bestellungen

Bestellen Sie einfach über unsere Internetseite [www.dwd.de/lfbestellung](http://www.dwd.de/lfbestellung) oder über unseren Webshop unter [www.dwd-shop.de](http://www.dwd-shop.de)

### Unsere *pc\_met*<sup>®</sup> Kooperationspartner:

*pc\_met*<sup>®</sup> liefert Ihnen auch die Flugwetterdaten für Ihre Navigationssoftware und Ihr Flugplanungsprogramm.

*Mit folgenden Kooperationspartnern für Planungs- und Navigationssoftware arbeiten wir zusammen:*

*AviationDataServices GmbH (Aircraft Info Desk), Stauff Systec GmbH (Flymap), Ifos GmbH (Flight Planner), RS-Datentechnik (Sky-Map), Moving Terrain AG, EAE electronics GmbH, DECON Business Solutions GmbH, EuroAvionics GmbH (EuroNav), Golze Engineering*

### Weitere Informationen

Internet:

„Neues“ auf der Startseite des Flugwetterdienstes des DWD unter: [www.dwd.de/luftfahrt](http://www.dwd.de/luftfahrt)

Flugwetterseminare:

In der Wintersaison finden einige Flugwetterseminare statt, mehr unter [www.dwd.de/seminare](http://www.dwd.de/seminare)

E-Mail:

[Luftfahrt@dwd.de](mailto:Luftfahrt@dwd.de)

Telefonisch:

täglich während den Bürodienstzeiten

*pc-met* Support unter:

069 / 8062 - 2332

Sonstige Anfragen unter:

069 / 8062 - 2695

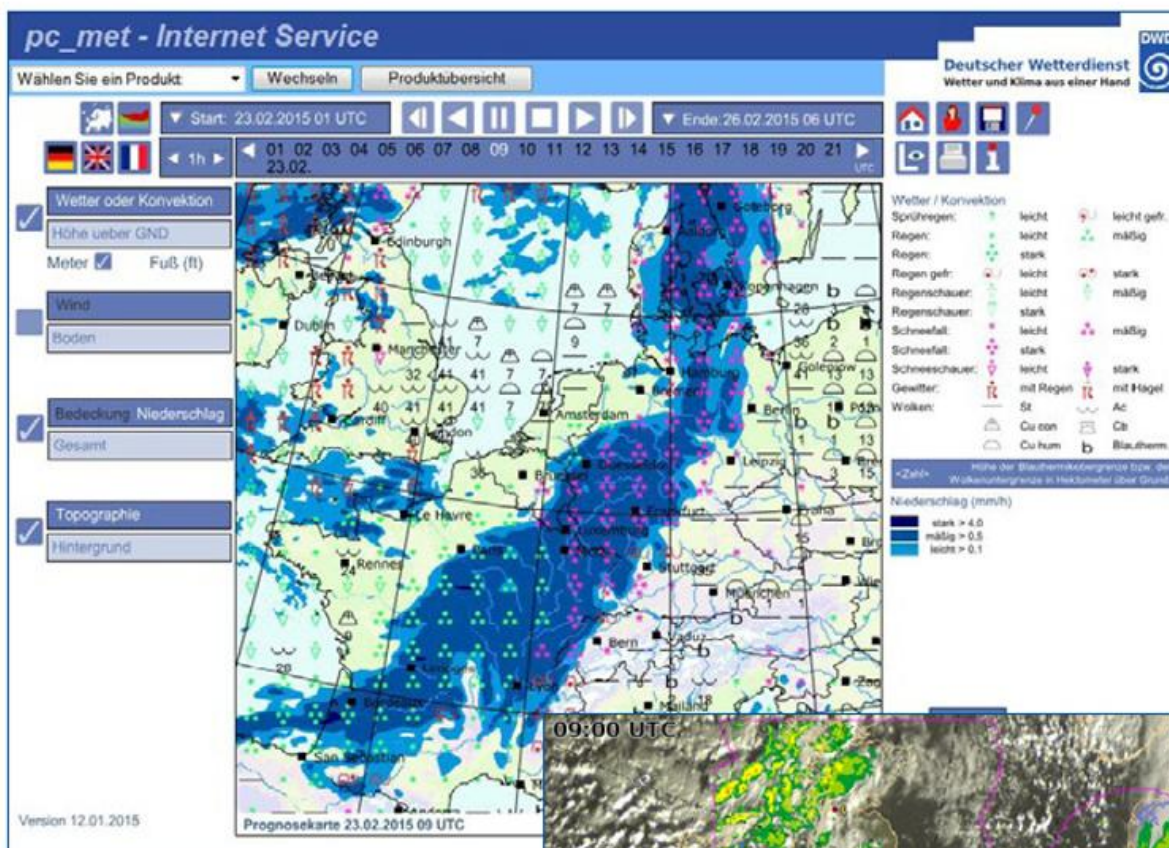
Telefax:

0 69 / 8062 - 11925

# Flugwetter im Internet - [www.flugwetter.de](http://www.flugwetter.de)

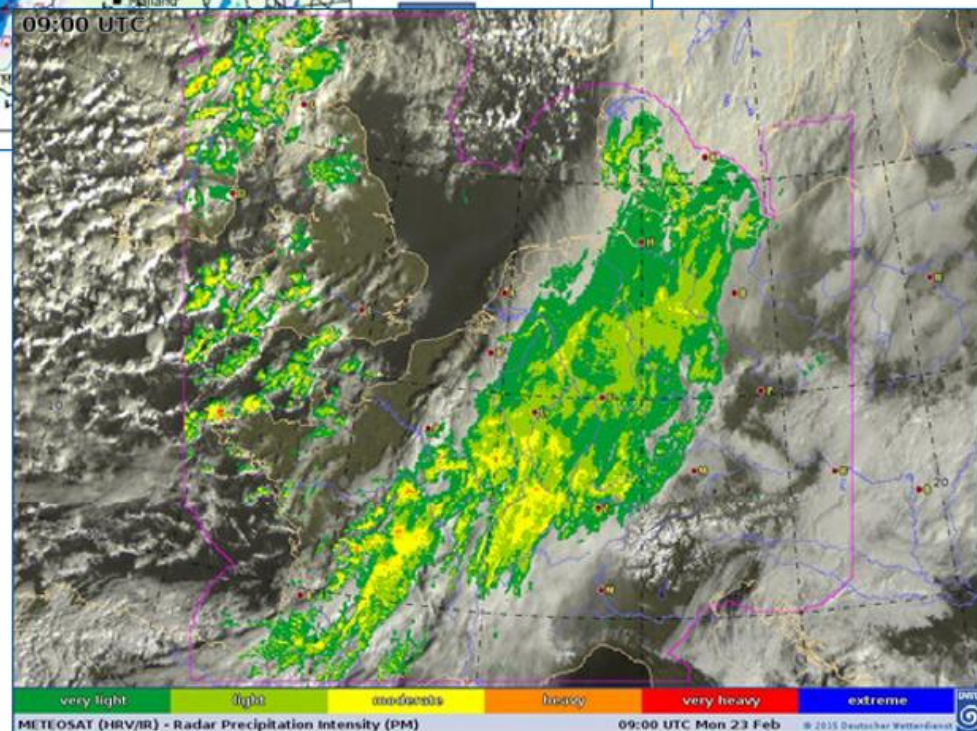
Mit dieser Adresse wählen Sie den schnellen Einstieg zu Ihren Flugwetterdaten. Informieren Sie sich bequem mit Ihrem Web-Browser über die aktuellsten Warnungen und Meldungen, studieren Sie Spezialberichte oder Vorhersagekarten, interpretieren Sie Satelliten- und Radarbilder. Auch Spezialprodukte wie die GAFOR-Grafik oder SkyView stehen für Ihre Flugplanung zur Verfügung. Alle Produkte können Sie natürlich auch ausdrucken.

Für VFR, IFR, Segelflug oder Ballonfahrt: Nur beim DWD erhalten Sie alle erforderlichen und gesetzlich vorgeschriebenen Flugwetterinformationen und -vorhersagen. Damit sind Sie nach § 3a LuftVO perfekt gebrieft.



Die SkyView  
Vorhersage

Das Kompositbild  
aus Satelliten-,  
Radar- und  
Blitzinformationen



# Der pc\_met® - Internet Service: Produkt- und Leistungsübersicht

## Leistungen pc\_met® - Internet Service

### Meldungen

	Geographischer Bereich
METARs	weltweit
Synoptische Wettermeldungen im Pseudo-METAR-Code	Deutschland, Frankreich, Alpenländer
TAFs	weltweit
Warnungen (SIGMETs, AIRMETs)	Europa
Warnungen (Flughafenwarnungen, GAFOR-Gebietwarnungen)	Deutschland
PIREPS (Flugzeugwettermeldungen)	Europa

### Berichte

Flugwetterübersichten	Deutschland, Schweiz, Österreich
GAFOR-Berichte als Grafik und Text	Deutschland, Schweiz, Österreich
GAFOR-Berichte als Text	Frankreich
GAMET	Europa
Segelflug- und Ballonwetterberichte	Deutschland
3-Tages-Prognosen	Deutschland / Alpenraum

### Allgemeine Wetterkarten

Analysen Boden, FL050, FL100, FL180	Europa / Nordatlantik
Wind-Temperatur-Vorhersagekarten FL050, FL100, FL180	Europa / Nordatlantik
Bodenvorhersagekarten mit Bewölkung/Wetter	Europa / Nordatlantik
Bodenvorhersagekarten mit Temperatur/Wetter	Europa / Nordatlantik
Wind-Temperatur-Vorhersagekarten für Boden, 500ft, 1000ft, 2000ft, 3000ft AMSL, FL050, FL100 und FL180	Mitteleuropa

### Aktuelle Flugwetterkarten

Aktuelle Flugwetterkarten Sicht	
Aktuelle Flugwetterkarten Ceiling / SAT	Mitteleuropa und
Aktuelle Flugwetterkarten Wetter / RADAR	weitere regionale Ausschnitte
Aktuelle Flugwetterkarten Mittelwind und Böen	

### Karten Verkehrsluftfahrt

SWC / Wind- und Temperaturvorhersagekarten	Europa EUR
	Nordatlantik NAT
	Afrika AFI
	Südamerika SAM
	Mittlerer Osten MID
	Pazifischer Ozean PACIF
	Europa-Asien ASIA
	Indien-Australien INDOC
Low Level-SWCs	Deutschland, Frankreich (TEMSE), Schweiz
	Dänemark, Österreich (ALPFOR)
SWC (Significant Weather Charts)	Westeuropa (EUROC)
Vereisungskarten (ADWICE)	Europa, Deutschland und weitere regionale Ausschnitte
Cross-Sections	mehr als 50 Strecken in Europa

## Leistungen pc\_met® - Internet Service

### Meldungen

Meteosat HRV (High Resolution Visible)  
und RGB (Farbbilder aus verschiedenen Kanälen)  
Meteosat IR (Infrarot)  
Kompositbild aus Satelliten-, Radar- und Blitzdaten

### Geographischer Bereich

Europa, Mitteleuropa,  
4 Deutschlandausschnitte, Alpen  
Europa  
Europa

### Radarbilder und Blitzkarten

Kompositbild (alle 15 Minuten)  
Kompositbild (alle 5 Minuten)  
Lokale Radarbilder (alle 5 Minuten)  
Blitzkarten stündlich mit 10-Minuten-Blitzintervallen

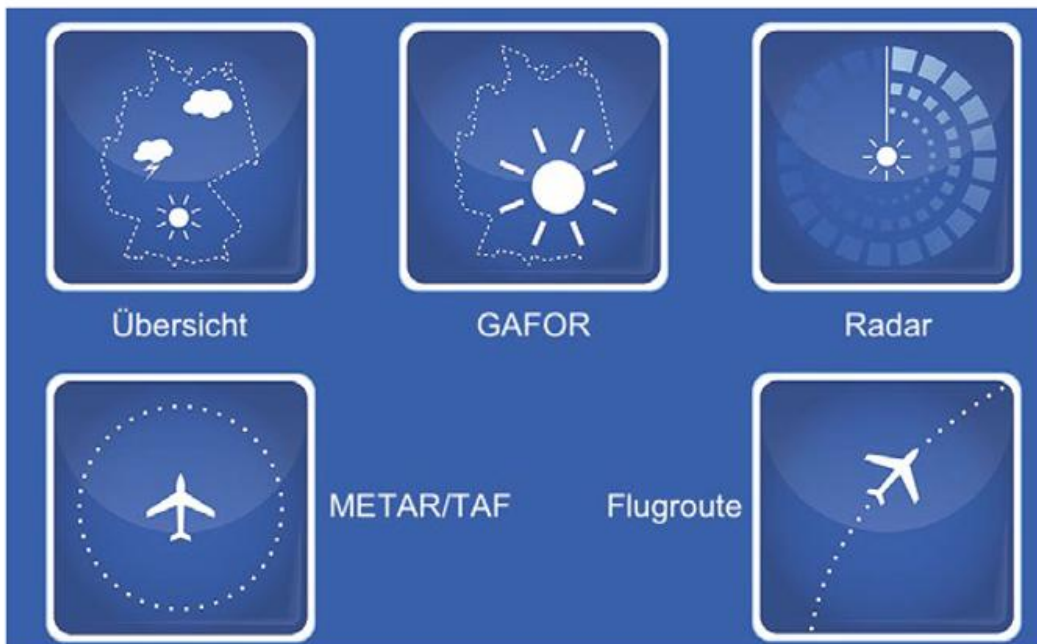
Europa  
Deutschland und weitere  
regionale Ausschnitte, Alpen  
Radarstandorte in Deutschland  
Europa

### Spezialprodukte und Softwaretools

SkyView (Adobe Flash Player erforderlich)  
METARs und TAFs für beliebige Flugstrecken  
Meteogramme  
Vertikalprofile (TEMPs)  
Java TopTask mit Thermikprognosen  
(nicht auf mobilen Endgeräten)  
Konvektionskarten für Segelflieger  
Leewellenkarten und Vertikalprofile für Segelflieger  
Spezialprodukte Namibia für Segelflieger

Europa  
weltweit  
für mehr als 200 Standorte in  
Deutschland und Europa  
rund 200 Profile in Europa  
Deutschland, Frankreich, Alpenländer,  
Benelux, Nordspanien, Westpolen  
Europa, Deutschland und weitere regionale  
Ausschnitte  
Deutschland  
Südafrika

*Nutzen Sie auch unsere Flugwetter App kurz vor Ihrem Start.  
Alle Informationen unter [www.dwd.de/app](http://www.dwd.de/app) .*





**Deutscher Wetterdienst**  
Abteilung Flugmeteorologie  
Frankfurter Straße 135  
63067 Offenbach  
Tel: +49 (0) 69 / 8062 - 2695  
Fax: +49 (0) 69 / 8062 - 11925  
E-Mail: luftfahrt@dwd.de

Über [www.dwd.de](http://www.dwd.de) gelangen Sie  
auch zu unseren Auftritten in:

