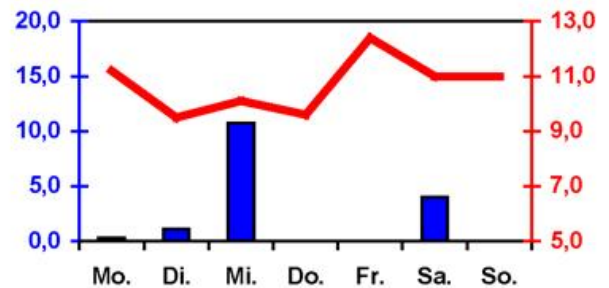
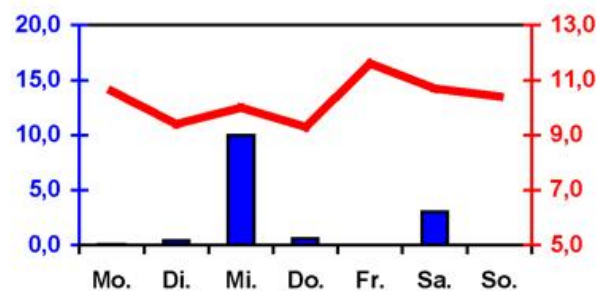


**Wöchentlicher Witterungsbericht**  
für Berlin, Brandenburg, Sachsen-Anhalt, Sachsen  
und Thüringen

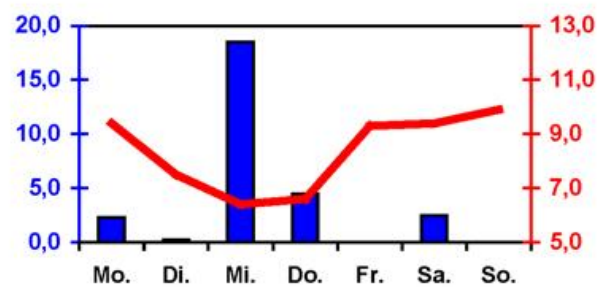
**Nr.22**  
vom 29.05.2006  
bis 04.06.2006



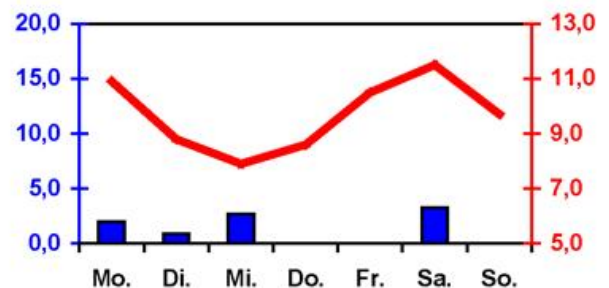
Potsdam



Magdeburg



Erfurt



Dresden

■ Tagessumme der Niederschlagshöhe in mm  
— Tagesmittel der Lufttemperatur in °C

Mittelwerte und Extrema im Zeitraum 1971 - 2000  
für die Woche vom 29.05. bis 04.06.

Stationen:	Mittlere Lufttemperatur [°C]	Höchstes Maximum der Lufttemperatur [°C]	Tiefstes Minimum der Lufttemperatur [°C]	Mittleres Maximum der Lufttemperatur [°C]	Mittleres Minimum der Lufttemperatur [°C]	Mittlere Niederschlagshöhen [mm]	Höchste Tagessumme der Niederschlagshöhe [mm]
Potsdam	15.6	33.7	1.7	21.2	10.3	13.8	18.6
Magdeburg	15.3	33.1	1.0	21.1	9.7	16.6	63.1
Berlin-Tempelhof	16.3	32.4	2.4	20.9	11.2	16.3	33.5
Dresden-Klotzsche	15.6	32.2	1.2	20.7	10.7	14.0	38.6
Erfurt-Bindersleben	14.3	32.0	0.0	19.6	9.0	16.6	31.7

# Daten der Wetterstationen des DWD in der 22. KW - 2006

## Berlin/Brandenburg / Sachsen-Anhalt

## Sachsen / Thüringen

	Station	Lufttemperatur [°C]			Niederschlag [mm]	Windspitze [m/s]	Station	Lufttemperatur [°C]			Niederschlag [mm]	Windspitze [m/s]
		Mittel	Max.	Min.				Mittel	Max.	Min.		
29.05.06	Angermünde	11.1	15.4	8.6	0.0	15.4	Chemnitz	9.7	13.9	5.5	4.9	10.0
	Berlin-Tempelhof	11.4	14.9	9.3	3.5	12.4	Dresden-Klotz.	10.9	15.4	7.0	2.0	8.4
	Cottbus	11.4	16.4	7.5	1.5	9.9	Erfurt-Bindersl.	9.4	14.8	4.4	2.3	14.2
	Magdeburg	10.6	14.7	6.9	0.1	11.6	Gera-Leumnitz	10.0	14.6	5.6	1.9	11.8
	Potsdam	11.2	16.0	8.4	0.3	13.1	Leinefelde	8.5	13.1	6.0	2.9	12.6
	Seehausen	10.5	15.6	6.1	5.1	16.8	Leipzig-Schkd.	10.7	15.9	5.2	0.7	10.3
	Wittenberg	10.3	15.5	6.8	1.2	10.7	Meiningen	8.6	13.7	4.5	1.4	11.2
30.05.06	Angermünde	9.4	13.2	6.4	5.1	11.4	Chemnitz	7.2	10.5	5.5	1.3	12.3
	Berlin-Tempelhof	9.7	13.9	7.1	9.6	13.4	Dresden-Klotz.	8.8	12.2	6.9	0.9	12.5
	Cottbus	10.5	14.0	8.1	0.8	11.3	Erfurt-Bindersl.	7.5	10.8	3.8	0.2	12.1
	Magdeburg	9.4	13.0	5.7	0.4	10.2	Gera-Leumnitz	7.9	11.6	5.9	2.7	13.9
	Potsdam	9.5	13.3	6.1	1.1	13.3	Leinefelde	6.8	10.2	3.9	1.9	12.5
	Seehausen	8.9	13.2	5.3	3.5	12.7	Leipzig-Schkd.	9.5	12.5	7.4	0.0	10.5
	Wittenberg	9.0	12.5	6.8	2.7	11.1	Meiningen	6.6	11.2	4.4	0.9	13.1
31.05.06	Angermünde	10.8	15.1	7.8	4.1	12.8	Chemnitz	6.0	7.3	4.2	4.1	11.9
	Berlin-Tempelhof	11.0	16.2	8.5	4.1	10.1	Dresden-Klotz.	7.9	9.6	6.4	2.7	11.7
	Cottbus	9.3	12.0	7.7	1.4	10.3	Erfurt-Bindersl.	6.4	10.9	2.0	18.5	11.8
	Magdeburg	10.0	15.5	7.3	10.0	10.9	Gera-Leumnitz	6.6	8.2	4.4	4.1	13.4
	Potsdam	10.1	15.1	8.0	10.7	10.7	Leinefelde	6.6	10.7	3.4	22.2	13.0
	Seehausen	11.5	16.5	7.8	1.6	12.5	Leipzig-Schkd.	8.4	11.0	5.9	14.1	10.6
	Wittenberg	9.0	13.7	6.1	3.2	10.7	Meiningen	6.3	9.0	3.7	6.0	10.9
01.06.06	Angermünde	9.9	13.6	5.6	0.0	11.0	Chemnitz	6.4	10.3	3.5	2.3	11.9
	Berlin-Tempelhof	9.6	13.1	5.6	0.2	13.9	Dresden-Klotz.	8.6	12.1	5.3	0.0	10.9
	Cottbus	9.5	14.5	2.6	0.0	11.2	Erfurt-Bindersl.	6.6	10.5	3.5	4.5	15.0
	Magdeburg	9.3	13.5	5.0	0.6	11.4	Gera-Leumnitz	7.5	11.5	4.0	0.5	12.8
	Potsdam	9.6	13.3	6.3	0.0	15.0	Leinefelde	6.3	9.1	4.9	5.5	11.6
	Seehausen	8.6	12.2	3.6	3.8	12.5	Leipzig-Schkd.	8.3	12.9	4.7	5.0	10.6
	Wittenberg	8.9	12.7	3.4	0.1	13.1	Meiningen	6.3	9.2	4.5	4.5	16.4
02.06.06	Angermünde	11.9	18.1	3.8	.	7.3	Chemnitz	8.9	13.7	2.3	.	10.3
	Berlin-Tempelhof	12.6	18.5	3.0	.	6.9	Dresden-Klotz.	10.5	16.4	3.3	.	8.4
	Cottbus	11.1	19.1	1.0	.	9.1	Erfurt-Bindersl.	9.3	14.9	3.5	.	6.2
	Magdeburg	11.6	18.2	3.1	.	6.1	Gera-Leumnitz	9.5	15.0	2.6	.	8.3
	Potsdam	12.4	19.0	5.2	.	6.6	Leinefelde	9.4	14.7	3.9	.	7.2
	Seehausen	11.8	19.1	2.5	0.1	7.0	Leipzig-Schkd.	9.9	16.2	2.4	.	7.4
	Wittenberg	11.1	18.2	1.8	.	6.8	Meiningen	8.8	13.5	4.4	.	8.3
03.06.06	Angermünde	10.9	13.9	6.5	5.3	10.1	Chemnitz	9.9	15.4	6.2	2.4	10.7
	Berlin-Tempelhof	11.8	15.7	7.5	4.2	9.4	Dresden-Klotz.	11.5	17.6	6.5	3.3	12.7
	Cottbus	12.1	19.9	2.7	2.0	11.4	Erfurt-Bindersl.	9.4	15.2	3.2	2.5	10.2
	Magdeburg	10.7	14.1	5.4	3.0	6.8	Gera-Leumnitz	10.2	17.0	5.4	1.9	11.5
	Potsdam	11.0	14.9	7.5	4.0	9.0	Leinefelde	10.0	12.3	5.8	1.9	7.5
	Seehausen	10.7	14.0	6.1	1.7	12.4	Leipzig-Schkd.	10.8	15.5	7.3	0.4	9.2
	Wittenberg	10.9	16.1	7.9	2.1	8.7	Meiningen	9.2	14.1	4.6	3.1	10.2
04.06.06	Angermünde	11.8	15.7	8.5	0.0	12.4	Chemnitz	8.7	10.8	6.5	0.0	12.4
	Berlin-Tempelhof	11.5	14.5	8.7	0.0	12.3	Dresden-Klotz.	9.7	12.2	8.1	0.0	12.9
	Cottbus	11.3	14.1	9.3	0.0	11.3	Erfurt-Bindersl.	9.9	13.4	6.7	.	11.4
	Magdeburg	10.4	14.1	5.6	0.0	11.0	Gera-Leumnitz	9.6	11.9	7.0	0.0	12.5
	Potsdam	11.0	14.8	7.4	0.0	13.4	Leinefelde	9.4	12.2	6.3	.	11.5
	Seehausen	10.7	15.0	6.0	0.0	13.1	Leipzig-Schkd.	10.0	12.1	5.6	0.0	12.8
	Wittenberg	9.9	13.3	6.2	0.0	11.7	Meiningen	9.7	12.8	7.1	.	12.9

**Lufttemperatur Mittel:**  
**Lufttemperatur Maximum:**  
**Lufttemperatur Minimum:**  
**Niederschlag:**  
**Windspitze:**

Tagesmittel der Lufttemperatur in 2m Höhe, gemittelt von 01 Uhr MEZ des Datumstages bis 01 Uhr MEZ des Folgetages  
 Maximum der Lufttemperatur in 2m Höhe, von 01 Uhr MEZ des Datumstages bis 01 Uhr MEZ des Folgetages  
 Minimum der Lufttemperatur in 2m Höhe, von 01 Uhr MEZ des Datumstages bis 01 Uhr MEZ des Folgetages  
 Niederschlagshöhe in der Zeit von 07 Uhr MEZ des Datumstages bis 07 Uhr MEZ des Folgetages  
 0.0 = kein messbarer Niederschlag . = kein Niederschlag  
 Maximale Windgeschwindigkeit in 10m Höhe, von 01 MEZ Uhr des Datumstages bis 01 Uhr MEZ des Folgetages