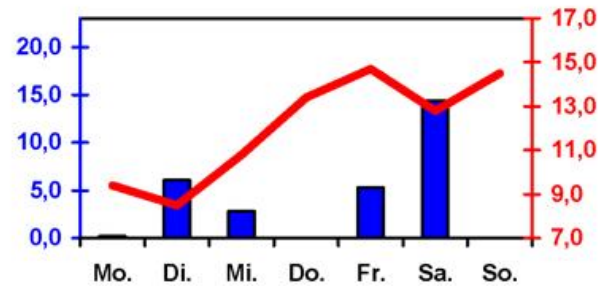


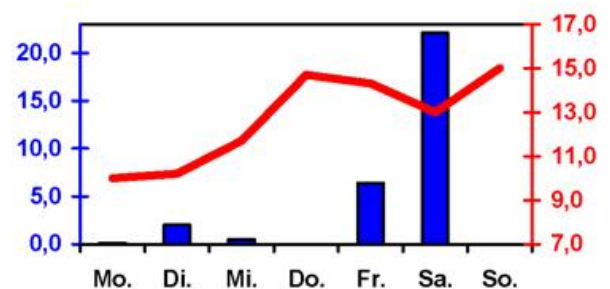
Wöchentlicher Witterungsbericht für Berlin, Brandenburg, Sachsen-Anhalt, Sachsen und Thüringen

Nr. 19

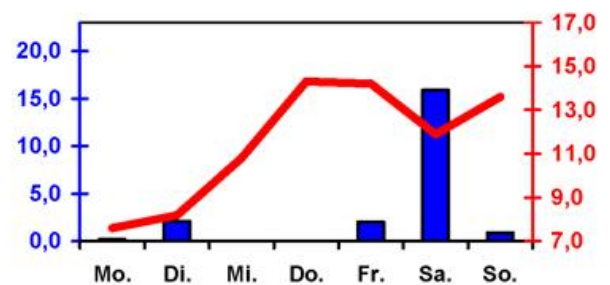
vom 04.05.2009
bis 10.05.2009



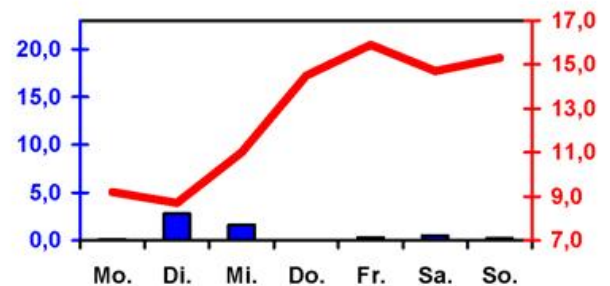
Potsdam



Magdeburg



Erfurt



Dresden

■ Tagessumme der Niederschlagshöhe in mm
— Tagesmittel der Lufttemperatur in °C

Mittelwerte und Extrema im Zeitraum 1971 - 2000

für die Woche vom 4.5. bis 10.5.

Stationen:	Mittlere Lufttemperatur [°C]	Höchstes Maximum der Lufttemperatur [°C]	Tiefstes Minimum der Lufttemperatur [°C]	Mittleres Maximum der Lufttemperatur [°C]	Mittleres Minimum der Lufttemperatur [°C]	Mittlere Niederschlagshöhen [mm]	Höchste Tagessumme der Niederschlagshöhe [mm]
Magdeburg	12.2	28.4	-0.5	17.8	6.7	7.2	10.5
Potsdam	12.3	29.6	0.3	17.9	7.0	13.9	40.5
Dresden-Klotzsche	12.3	27.3	1.0	17.1	7.4	9.5	15.8
Erfurt-Bindersleben	11.1	26.4	-1.3	16.2	5.8	9.9	17.2
Berlin-Tempelhof	12.9	29.1	1.5	17.4	7.8	11.4	18.0

Daten der Wetterstationen des DWD in der 19. KW - 2009

Berlin/Brandenburg / Sachsen-Anhalt

Sachsen / Thüringen

Station	Lufttemperatur [°C]			Niederschlag [mm]	Windspitze [m/s]	Station	Lufttemperatur [°C]			Niederschlag [mm]	Windspitze [m/s]
	Mittel	Max.	Min.				Mittel	Max.	Min.		

04.05.09	Angermünde	9.9	15.1	4.7	0.0	11.5	Chemnitz	7.4	10.2	4.4	0.0	9.6
	Berlin-Tempelhof	10.4	15.0	6.5	0.0	13.6	Dresden-Klotz.	9.2	12.2	5.2	0.1	9.9
	Cottbus	10.6	14.8	4.7	0.0	8.8	Erfurt-Bindersl.	7.6	11.8	2.2	0.2	9.3
	Magdeburg	10.0	14.5	6.3	0.1	12.3	Gera-Leumnitz	7.9	11.7	2.7	0.0	10.6
	Potsdam	9.4	14.8	4.3	0.2	14.3	Leinefelde	7.4	11.0	3.3	0.2	9.6
	Seehausen	9.5	14.4	3.9	1.0	13.8	Leipzig-Schkd.	9.4	13.1	5.2	0.0	9.7
	Wittenberg	9.2	14.5	3.1	0.4	10.7	Meiningen	7.1	10.0	2.4	0.0	9.4
05.05.09	Angermünde	8.4	10.7	4.1	4.3	15.0	Chemnitz	7.4	10.8	2.7	6.7	15.9
	Berlin-Tempelhof	9.2	11.9	5.2	5.7	10.9	Dresden-Klotz.	8.7	12.0	3.6	2.8	12.3
	Cottbus	9.0	12.9	3.5	2.7	12.2	Erfurt-Bindersl.	8.2	11.7	2.6	2.1	14.8
	Magdeburg	10.2	13.6	6.5	2.0	12.5	Gera-Leumnitz	7.3	11.0	1.7	2.4	14.4
	Potsdam	8.5	11.6	3.3	6.1	13.8	Leinefelde	7.8	10.0	4.1	2.7	12.1
	Seehausen	9.5	13.4	6.7	9.3	12.0	Leipzig-Schkd.	9.0	12.1	3.9	3.9	14.8
	Wittenberg	8.7	12.4	2.4	4.7	13.6	Meiningen	6.4	10.2	1.5	4.1	10.2
06.05.09	Angermünde	11.0	15.5	6.4	3.1	22.4	Chemnitz	9.7	11.7	7.9	6.6	15.9
	Berlin-Tempelhof	11.2	15.3	5.7	2.4		Dresden-Klotz.	11.0	14.0	8.8	1.6	17.0
	Cottbus	11.0	14.2	4.4	2.7	15.9	Erfurt-Bindersl.	10.8	12.6	8.8	0.0	17.2
	Magdeburg	11.7	14.8	8.1	0.5	15.5	Gera-Leumnitz	10.3	12.4	8.2	0.6	14.9
	Potsdam	10.8	15.5	6.0	2.8	21.2	Leinefelde	10.0	11.1	9.0	1.0	14.2
	Seehausen	10.9	15.1	3.9	0.6	21.0	Leipzig-Schkd.	11.8	15.0	9.6	0.2	18.3
	Wittenberg	11.0	14.4	5.5	2.5	15.3	Meiningen	9.9	11.1	8.3	0.1	15.2
07.05.09	Angermünde	12.0	19.6	3.7	0.0	10.9	Chemnitz	13.4	18.6	9.2		11.7
	Berlin-Tempelhof	13.1	20.3	5.1	0.0		Dresden-Klotz.	14.5	19.7	9.3		10.2
	Cottbus	12.4	21.0	3.2	0.0	10.4	Erfurt-Bindersl.	14.3	19.6	9.6		11.3
	Magdeburg	14.7	20.4	9.6		9.8	Gera-Leumnitz	13.9	19.4	9.0		9.7
	Potsdam	13.4	20.2	5.4	0.0	12.0	Leinefelde	13.2	18.7	9.1	0.0	11.2
	Seehausen	13.0	18.8	4.2		11.4	Leipzig-Schkd.	15.1	20.1	10.8		11.6
	Wittenberg	14.1	20.8	6.1		9.5	Meiningen	13.2	19.0	8.4	0.1	9.3
08.05.09	Angermünde	14.9	21.3	7.3	10.6	18.3	Chemnitz	15.2	20.1	11.0	0.9	13.1
	Berlin-Tempelhof	15.4	21.0	8.6	9.3		Dresden-Klotz.	15.9	22.4	8.6	0.3	14.4
	Cottbus	16.2	24.7	7.4	0.1	14.2	Erfurt-Bindersl.	14.2	20.5	7.3	2.0	11.8
	Magdeburg	14.3	21.6	7.4	6.4	15.2	Gera-Leumnitz	14.1	20.4	8.2	2.3	12.2
	Potsdam	14.7	21.0	8.1	5.3	17.5	Leinefelde	13.1	20.2	6.0	8.4	13.0
	Seehausen	14.2	21.5	6.8	9.2	20.5	Leipzig-Schkd.	15.2	21.7	9.0	0.5	18.0
	Wittenberg	14.4	20.8	8.3	7.1	13.9	Meiningen	13.0	19.7	8.1	1.4	13.7
09.05.09	Angermünde	12.6	18.1	6.3	21.0	8.8	Chemnitz	14.1	19.6	5.6	1.0	16.2
	Berlin-Tempelhof	13.4	19.0	6.4	17.2		Dresden-Klotz.	14.7	20.1	6.5	0.5	10.9
	Cottbus	15.0	21.5	4.8	0.4	9.6	Erfurt-Bindersl.	11.9	18.0	3.6	15.9	9.2
	Magdeburg	13.0	18.7	5.6	22.1	7.8	Gera-Leumnitz	13.2	19.0	5.1	3.2	11.6
	Potsdam	12.8	19.7	4.6	14.4	11.2	Leinefelde	10.8	16.9	2.3	4.0	7.4
	Seehausen	13.0	19.2	6.3	3.0	8.8	Leipzig-Schkd.	13.2	19.2	4.6	6.0	11.3
	Wittenberg	12.9	19.4	3.8	6.9	7.6	Meiningen	12.9	18.8	5.3	5.9	8.9
10.05.09	Angermünde	13.4	19.3	8.3	0.0	9.8	Chemnitz	13.5	17.0	10.7	0.8	13.2
	Berlin-Tempelhof	14.6	19.6	11.4			Dresden-Klotz.	15.3	18.0	10.8	0.2	11.3
	Cottbus	15.1	20.7	7.5	0.0	8.8	Erfurt-Bindersl.	13.6	17.5	11.2	0.9	6.7
	Magdeburg	15.0	19.9	10.7	0.0	6.8	Gera-Leumnitz	13.9	17.7	9.9	2.2	9.4
	Potsdam	14.5	20.2	10.6		8.8	Leinefelde	13.5	18.2	10.2	0.1	6.5
	Seehausen	14.5	20.0	8.0		8.2	Leipzig-Schkd.	14.4	18.7	11.4	0.0	8.9
	Wittenberg	14.8	20.3	9.5		8.0	Meiningen	14.0	19.0	10.7	5.3	8.3

Lufttemperatur Mittel:
Lufttemperatur Maximum:
Lufttemperatur Minimum:
Niederschlag:
Windspitze:

Tagesmittel der Lufttemperatur in 2m Höhe, gemittelt von 01 Uhr MEZ des Datumstages bis 01 Uhr MEZ des Folgetages
 Maximum der Lufttemperatur in 2m Höhe, von 01 Uhr MEZ des Datumstages bis 01 Uhr MEZ des Folgetages
 Minimum der Lufttemperatur in 2m Höhe, von 01 Uhr MEZ des Datumstages bis 01 Uhr MEZ des Folgetages
 Niederschlagshöhe in der Zeit von 07 Uhr MEZ des Datumstages bis 07 Uhr MEZ des Folgetages
 0.0 = kein messbarer Niederschlag = kein Niederschlag
 Maximale Windgeschwindigkeit in 10m Höhe, von 01 MEZ Uhr des Datumstages bis 01 Uhr MEZ des Folgetages