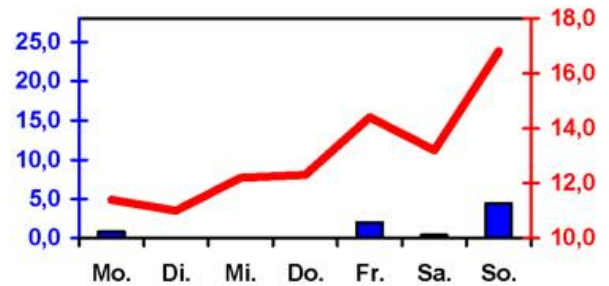


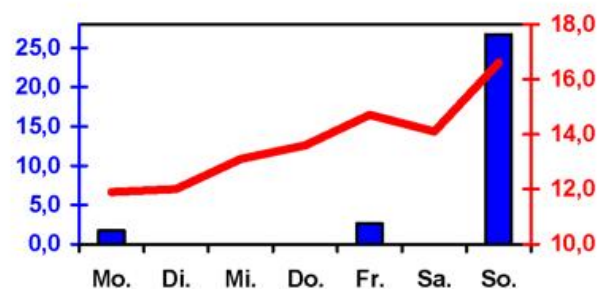
Wöchentlicher Witterungsbericht für Berlin, Brandenburg, Sachsen-Anhalt, Sachsen und Thüringen

Nr.20

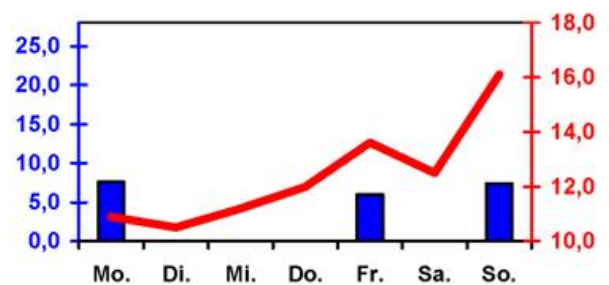
vom 11.05.2009
bis 17.05.2009



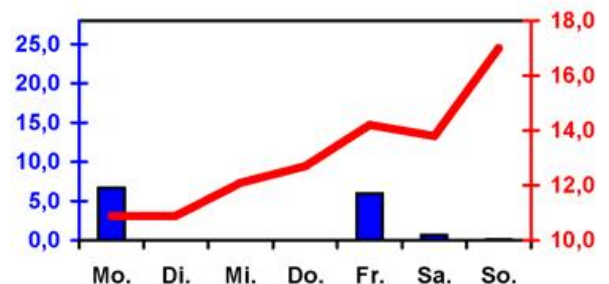
Potsdam



Magdeburg



Erfurt



Dresden

■ Tagessumme der Niederschlagshöhe in mm
— Tagesmittel der Lufttemperatur in °C

Mittelwerte und Extrema im Zeitraum 1971 - 2000

für die Woche vom 11.5. bis 17.5.

Stationen:	Mittlere Lufttemperatur [°C]	Höchstes Maximum der Lufttemperatur [°C]	Tiefstes Minimum der Lufttemperatur [°C]	Mittleres Maximum der Lufttemperatur [°C]	Mittleres Minimum der Lufttemperatur [°C]	Mittlere Niederschlagshöhen [mm]	Höchste Tagessumme der Niederschlagshöhe [mm]
Magdeburg	14.0	29.5	0.0	19.8	8.1	8.4	20.2
Potsdam	14.3	30.6	1.9	20.0	9.0	7.3	19.8
Dresden-Klotzsche	14.2	30.0	0.8	19.3	9.2	15.6	60.4
Erfurt-Bindersleben	12.8	27.5	-1.0	17.9	7.4	11.3	18.4
Berlin-Tempelhof	14.9	29.7	2.5	19.5	9.8	7.5	26.5

Daten der Wetterstationen des DWD in der 20. KW - 2009

Berlin/Brandenburg / Sachsen-Anhalt

Sachsen / Thüringen

Station	Lufttemperatur [°C]			Niederschlag [mm]	Windspitze [m/s]	Station	Lufttemperatur [°C]			Niederschlag [mm]	Windspitze [m/s]
	Mittel	Max.	Min.				Mittel	Max.	Min.		

11.05.09	Angermünde	10.5	16.4	5.2	0.0	7.8	Chemnitz	10.8	14.8	8.3	12.8	11.1
	Berlin-Tempelhof	12.0	14.3	7.4	0.0		Dresden-Klotz.	10.9	13.3	9.0	6.7	9.8
	Cottbus	12.6	15.9	7.5	0.1	7.0	Erfurt-Bindersl.	10.9	12.5	8.9	7.6	9.6
	Magdeburg	11.9	14.5	8.9	1.7	6.2	Gera-Leumnitz	10.8	13.7	9.0	7.8	11.6
	Potsdam	11.4	13.8	6.6	0.8	7.4	Leinefelde	11.1	12.9	8.9	5.6	10.0
	Seehausen	10.5	13.8	4.0	0.0	7.6	Leipzig-Schkd.	11.5	14.0	10.1	4.7	9.2
	Wittenberg	11.9	15.5	8.1	0.5	9.9	Meiningen	11.1	12.9	8.7	13.2	9.4
12.05.09	Angermünde	9.5	15.7	3.4		9.0	Chemnitz	10.2	14.8	6.1		8.7
	Berlin-Tempelhof	10.8	16.1	4.4			Dresden-Klotz.	10.9	15.8	5.3		7.1
	Cottbus	11.9	18.1	4.0		9.3	Erfurt-Bindersl.	10.5	13.9	7.7	0.0	9.4
	Magdeburg	12.0	17.4	4.4		9.4	Gera-Leumnitz	10.8	15.1	6.8		9.4
	Potsdam	11.0	18.0	4.2		9.3	Leinefelde	10.0	14.5	5.9	0.0	11.0
	Seehausen	9.8	17.0	1.2		9.2	Leipzig-Schkd.	11.3	16.2	5.8		8.1
	Wittenberg	11.3	16.9	5.4		8.5	Meiningen	10.6	13.5	8.3	2.1	11.1
13.05.09	Angermünde	10.7	17.6	2.9		8.0	Chemnitz	11.4	16.6	4.6		8.2
	Berlin-Tempelhof	12.0	17.5	5.0			Dresden-Klotz.	12.1	16.8	4.7		10.5
	Cottbus	12.3	18.3	5.3		9.3	Erfurt-Bindersl.	11.2	14.8	6.8	0.0	7.4
	Magdeburg	13.1	19.0	6.2		8.4	Gera-Leumnitz	11.5	16.8	5.5	0.0	10.6
	Potsdam	12.2	18.9	5.3		10.5	Leinefelde	11.4	15.4	7.1	0.0	11.1
	Seehausen	11.5	18.5	1.4		9.8	Leipzig-Schkd.	12.0	18.1	4.8		9.5
	Wittenberg	12.6	18.2	6.4		8.9	Meiningen	11.7	15.5	8.1	0.0	8.4
14.05.09	Angermünde	11.2	17.2	4.4		10.0	Chemnitz	11.5	16.3	7.4		9.6
	Berlin-Tempelhof	11.7					Dresden-Klotz.	12.7	18.1	6.7		10.7
	Cottbus	12.1	18.4	5.2		10.3	Erfurt-Bindersl.	12.0	17.0	7.0	0.0	9.8
	Magdeburg	13.6	19.6	7.6	0.0	11.3	Gera-Leumnitz	11.6	17.8	6.2	0.0	11.6
	Potsdam	12.3	18.7	6.6		11.4	Leinefelde	12.4	17.0	8.5	1.5	11.9
	Seehausen	12.4	18.2	6.2		12.2	Leipzig-Schkd.	12.4	18.5	5.9	0.0	11.7
	Wittenberg	12.8	18.7	7.1		14.3	Meiningen	13.0	17.5	9.7	0.1	9.5
15.05.09	Angermünde	11.8	17.5	5.2	0.2	11.1	Chemnitz	12.7	17.9	8.4	2.1	8.9
	Berlin-Tempelhof	14.1	20.5	7.0	2.2	11.2	Dresden-Klotz.	14.2	19.1	8.6	6.0	12.3
	Cottbus	14.9	22.2	6.4	1.7	11.0	Erfurt-Bindersl.	13.6	17.6	9.7	6.0	14.5
	Magdeburg	14.7	20.2	10.3	2.6	8.0	Gera-Leumnitz	13.7	20.2	6.7	4.6	9.7
	Potsdam	14.4	21.4	7.6	2.0	14.3	Leinefelde	12.1	14.8	8.9	21.9	10.2
	Seehausen	12.6	16.1	8.4	2.2	11.2	Leipzig-Schkd.	14.9	20.4	8.6	2.8	9.4
	Wittenberg	15.1	21.3	7.9	2.9	10.9	Meiningen	13.0	17.1	10.1	18.6	12.7
16.05.09	Angermünde	10.8	15.3	6.4	10.1	11.5	Chemnitz	12.7	16.9	9.6		12.9
	Berlin-Tempelhof	13.5	18.4	9.0	1.5	11.0	Dresden-Klotz.	13.8	17.5	10.5	0.7	10.8
	Cottbus	13.6	19.6	8.1	0.1	10.0	Erfurt-Bindersl.	12.5	16.6	7.7		10.4
	Magdeburg	14.1	18.4	9.5		13.4	Gera-Leumnitz	12.8	17.4	8.0		10.7
	Potsdam	13.2	18.5	9.5	0.4	13.6	Leinefelde	11.9	15.7	8.6		9.2
	Seehausen	13.0	19.6	7.0	0.0	12.1	Leipzig-Schkd.	14.5	18.7	11.1		11.4
	Wittenberg	13.6	18.6	8.5	0.0	12.8	Meiningen	11.4	15.1	6.7		9.7
17.05.09	Angermünde	14.0	20.8	5.1	4.2	9.9	Chemnitz	16.7	24.2	7.0	9.7	14.9
	Berlin-Tempelhof	17.2	23.4	8.8	4.7	10.2	Dresden-Klotz.	17.0	23.9	7.5	0.1	12.6
	Cottbus	17.9	24.9	8.9		10.6	Erfurt-Bindersl.	16.1	24.8	7.0	7.4	15.7
	Magdeburg	16.6	24.9	7.7	26.7	12.6	Gera-Leumnitz	15.9	24.7	6.4	3.2	14.9
	Potsdam	16.8	24.9	8.6	4.4	11.3	Leinefelde	15.6	23.4	6.6	1.7	12.0
	Seehausen	15.2	23.0	5.3	6.8	11.3	Leipzig-Schkd.	17.1	25.2	8.7	6.0	18.8
	Wittenberg	16.6	24.3	7.2	5.0	11.0	Meiningen	14.5	23.7	5.6	12.9	16.5

Lufttemperatur Mittel:
Lufttemperatur Maximum:
Lufttemperatur Minimum:
Niederschlag:
Windspitze:

Tagesmittel der Lufttemperatur in 2m Höhe, gemittelt von 01 Uhr MEZ des Datumstages bis 01 Uhr MEZ des Folgetages
 Maximum der Lufttemperatur in 2m Höhe, von 01 Uhr MEZ des Datumstages bis 01 Uhr MEZ des Folgetages
 Minimum der Lufttemperatur in 2m Höhe, von 01 Uhr MEZ des Datumstages bis 01 Uhr MEZ des Folgetages
 Niederschlagshöhe in der Zeit von 07 Uhr MEZ des Datumstages bis 07 Uhr MEZ des Folgetages
 0.0 = kein messbarer Niederschlag = kein Niederschlag
 Maximale Windgeschwindigkeit in 10m Höhe, von 01 MEZ Uhr des Datumstages bis 01 Uhr MEZ des Folgetages