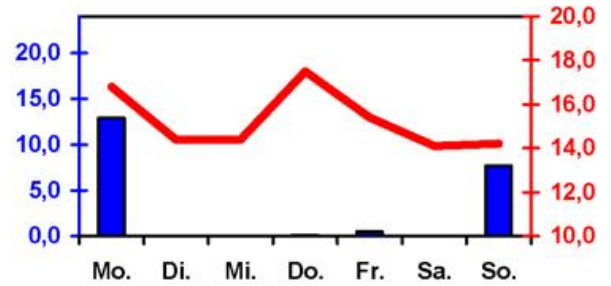
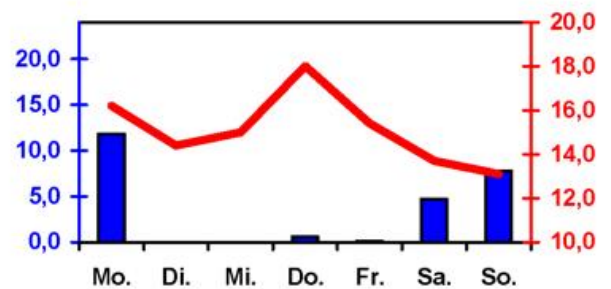


Wöchentlicher Witterungsbericht
für Berlin, Brandenburg, Sachsen-Anhalt, Sachsen
und Thüringen

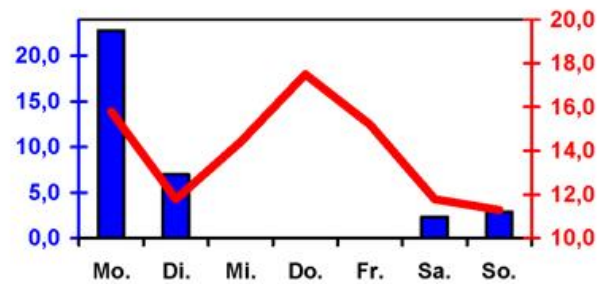
Nr.25
vom 15.06.2009
bis 21.06.2009



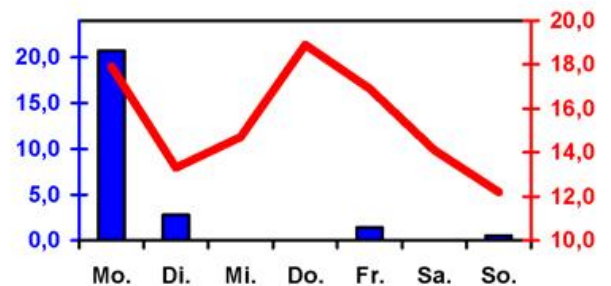
Potsdam



Magdeburg



Erfurt



Dresden

■ Tagessumme der Niederschlagshöhe in mm
— Tagesmittel der Lufttemperatur in °C

Mittelwerte und Extrema im Zeitraum 1971 - 2000
für die Woche vom 15.6. bis 21.6.

Stationen:	Mittlere Lufttemperatur [°C]	Höchstes Maximum der Lufttemperatur [°C]	Tiefstes Minimum der Lufttemperatur [°C]	Mittleres Maximum der Lufttemperatur [°C]	Mittleres Minimum der Lufttemperatur [°C]	Mittlere Niederschlagshöhen [mm]	Höchste Tagessumme der Niederschlagshöhe [mm]
Magdeburg	15.4	31.4	5.2	20.8	10.1	9.5	17.1
Potsdam	15.7	31.3	5.6	20.7	10.7	12.9	39.3
Dresden-Klotzsche	15.5	31.1	6.8	20.3	11.2	16.5	44.4
Erfurt-Bindersleben	14.4	30.2	3.3	19.2	9.8	12.5	21.0
Berlin-Tempelhof	16.4	30.2	6.5	20.5	11.6	11.3	23.2

Daten der Wetterstationen des DWD in der 25. KW - 2009

Berlin/Brandenburg / Sachsen-Anhalt

Sachsen / Thüringen

Station	Lufttemperatur [°C]			Niederschlag [mm]	Windspitze [m/s]	Station	Lufttemperatur [°C]			Niederschlag [mm]	Windspitze [m/s]
	Mittel	Max.	Min.				Mittel	Max.	Min.		

15.06.09	Angermünde	16.6	22.0	12.5	4.1	11.4	Chemnitz	16.8	23.2	10.8	20.9	14.0
	Berlin-Tempelhof	17.5	22.4	13.2	12.2	8.7	Dresden-Klotz.	17.9	23.1	12.8	20.7	11.3
	Cottbus	18.5	24.0	13.5	14.2	7.9	Erfurt-Bindersl.	15.8	21.5	10.9	22.8	11.3
	Magdeburg	16.2	21.6	12.2	11.8	5.8	Gera-Leumnitz	16.6	22.8	11.0	35.7	12.3
	Potsdam	16.8	22.3	12.1	12.9	7.7	Leinefelde	14.4	18.9	9.8	12.7	10.7
	Seehausen	14.8	18.3	11.2	0.4	7.4	Leipzig-Schkd.	17.4	23.1	11.9	15.8	9.0
	Wittenberg	17.0	22.4	11.9	11.0	9.5	Meiningen	15.8	22.1	9.9	22.9	15.4
16.06.09	Angermünde	14.3	18.5	10.0		11.4	Chemnitz	12.3	16.8	8.7	2.1	14.4
	Berlin-Tempelhof	15.2	19.2	12.4		11.0	Dresden-Klotz.	13.3	16.5	11.1	2.8	11.0
	Cottbus	14.9	19.2	10.7	0.0	9.1	Erfurt-Bindersl.	11.8	16.7	7.8	7.0	12.3
	Magdeburg	14.4	18.8	10.1		6.8	Gera-Leumnitz	12.9	17.6	8.8	5.6	17.7
	Potsdam	14.4	18.7	11.1		10.8	Leinefelde	12.3	16.3	10.6	3.9	7.4
	Seehausen	13.7	18.5	8.1		9.1	Leipzig-Schkd.	13.2	17.3	9.6	2.0	8.5
	Wittenberg	14.4	18.1	10.8	0.5	8.1	Meiningen	12.5	17.5	8.6	0.9	11.9
17.06.09	Angermünde	13.8	19.4	8.1		9.6	Chemnitz	13.9	19.6	8.6		6.3
	Berlin-Tempelhof	15.0	19.8	9.1		10.0	Dresden-Klotz.	14.7	19.2	10.5		6.6
	Cottbus	15.2	20.6	10.9		8.1	Erfurt-Bindersl.	14.4	20.2	6.6		5.5
	Magdeburg	15.0	21.2	7.8		6.2	Gera-Leumnitz	14.1	20.3	7.8		7.1
	Potsdam	14.4	21.0	8.0		8.7	Leinefelde	14.6	20.3	9.4		6.1
	Seehausen	14.3	21.5	6.1	0.0	8.0	Leipzig-Schkd.	14.6	20.6	8.3		8.4
	Wittenberg	14.8	20.7	8.9		7.4	Meiningen	14.4	21.0	7.2		7.0
18.06.09	Angermünde	16.4	21.6	11.3	0.1	10.6	Chemnitz	18.0	22.0	13.9	0.0	10.8
	Berlin-Tempelhof	18.3	23.4	12.8	0.3	10.7	Dresden-Klotz.	18.9	23.2	13.7	0.0	11.2
	Cottbus	19.1	24.2	12.7	0.0	9.4	Erfurt-Bindersl.	17.5	21.9	10.9	0.0	10.9
	Magdeburg	18.0	23.0	12.6	0.6	10.0	Gera-Leumnitz	17.4	22.0	11.8	0.0	10.8
	Potsdam	17.5	23.1	11.6	0.1	13.8	Leinefelde	16.7	20.9	11.6	0.0	9.6
	Seehausen	18.4	24.3	13.7	0.1	15.4	Leipzig-Schkd.	18.8	23.8	13.3	0.0	10.3
	Wittenberg	17.6	23.2	11.8	0.0	8.8	Meiningen	16.6	20.6	10.0	0.0	8.3
19.06.09	Angermünde	14.3	19.4	11.1	1.7	17.1	Chemnitz	15.4	18.3	11.1	0.0	8.7
	Berlin-Tempelhof	16.5	20.8	11.5	0.5	14.7	Dresden-Klotz.	16.9	19.8	11.5	1.4	9.9
	Cottbus	17.0	20.2	11.4	0.0	9.9	Erfurt-Bindersl.	15.2	19.3	9.2	0.0	10.6
	Magdeburg	15.4	21.1	10.1	0.1	11.8	Gera-Leumnitz	16.0	19.1	10.5	0.0	10.9
	Potsdam	15.4	20.1	10.7	0.5	14.2	Leinefelde	14.2	18.8	9.0	0.0	10.9
	Seehausen	14.5	21.3	9.3	0.3	15.2	Leipzig-Schkd.	16.1	20.7	10.9	0.0	11.8
	Wittenberg	15.6	20.9	9.8	0.4	11.4	Meiningen	15.4	17.7	9.8	0.6	11.4
20.06.09	Angermünde	14.3	19.7	9.7	0.1	9.7	Chemnitz	12.3	17.1	8.2	0.2	10.4
	Berlin-Tempelhof	15.0	21.2	10.8	0.0	14.2	Dresden-Klotz.	14.1	18.2	10.6	0.0	9.6
	Cottbus	14.4	20.4	8.2	0.0	9.1	Erfurt-Bindersl.	11.8	17.8	6.1	2.3	11.2
	Magdeburg	13.7	19.0	9.4	4.7	12.6	Gera-Leumnitz	12.6	17.1	8.1	0.0	9.6
	Potsdam	14.1	20.8	9.6	0.0	13.1	Leinefelde	11.4	17.3	7.0	2.3	10.2
	Seehausen	13.8	20.7	8.8	0.3	14.3	Leipzig-Schkd.	13.1	18.9	8.7	1.3	9.5
	Wittenberg	13.1	19.1	7.4	1.3	10.3	Meiningen	11.7	16.0	7.1	1.3	12.2
21.06.09	Angermünde	13.9	19.9	9.2	0.0	12.2	Chemnitz	10.5	16.0	6.6	7.2	8.9
	Berlin-Tempelhof	14.9	20.4	10.9	17.1	11.4	Dresden-Klotz.	12.2	17.2	8.6	0.5	6.4
	Cottbus	13.6	20.1	7.9	5.7	8.3	Erfurt-Bindersl.	11.3	15.2	8.3	2.9	11.0
	Magdeburg	13.1	17.4	9.8	7.8	6.4	Gera-Leumnitz	11.3	15.2	7.8	0.1	6.3
	Potsdam	14.2	20.1	9.4	7.7	11.6	Leinefelde	10.9	15.0	8.0	2.5	9.9
	Seehausen	13.1	18.6	8.5	1.1	8.2	Leipzig-Schkd.	12.4	17.3	8.7	14.2	12.3
	Wittenberg	13.5	18.4	9.1	9.2	6.5	Meiningen	10.5	16.0	7.2	0.4	11.8

Lufttemperatur Mittel:
Lufttemperatur Maximum:
Lufttemperatur Minimum:
Niederschlag:
Windspitze:

Tagesmittel der Lufttemperatur in 2m Höhe, gemittelt von 01 Uhr MEZ des Datumstages bis 01 Uhr MEZ des Folgetages
 Maximum der Lufttemperatur in 2m Höhe, von 01 Uhr MEZ des Datumstages bis 01 Uhr MEZ des Folgetages
 Minimum der Lufttemperatur in 2m Höhe, von 01 Uhr MEZ des Datumstages bis 01 Uhr MEZ des Folgetages
 Niederschlagshöhe in der Zeit von 07 Uhr MEZ des Datumstages bis 07 Uhr MEZ des Folgetages
 0.0 = kein messbarer Niederschlag = kein Niederschlag
 Maximale Windgeschwindigkeit in 10m Höhe, von 01 MEZ Uhr des Datumstages bis 01 Uhr MEZ des Folgetages