

# Agrarmeteorologischer Wochenbericht

## für Norddeutschland

herausgegeben vom Deutschen Wetterdienst, Agrarmeteorologische Beratungs- und Forschungsstelle Quickborn

Bezugspreis jährlich 30,- DM  
zuzüglich Porto  
ISSN 0344-0397

Nachdruck, auch auszugsweise,  
nur mit Genehmigung gestattet

Heinrich-Hertz-Straße 20  
2085 Quickborn  
Telefon: (0 41 06) 20 37/ 38

Jahrgang: 14

Woche: 19.03. bis 25.03.1990

Nummer: 12

### Witterung und Pflanzenentwicklung

#### Überblick und Auswirkungen auf die Landwirtschaft:

Im Wochenverlauf überquerten die Ausläufer atlantischer Tiefdruckgebiete, die zum Nordmeer zogen, den Berichtsbereich. Es regnete fast täglich, wobei stärkere Niederschläge von 10 mm und mehr auf Schleswig-Holstein beschränkt blieben. Während am Montag die Tageshöchsttemperaturen noch 15 - 21 °C erreichten, lagen sie am Sonntag bei Zufuhr von Kaltluft polaren Ursprungs nur noch bei 6 - 9 °C. Die wärmste Nacht war die auf Donnerstag mit Tiefstwerten der Luft von 7 - 9 °C in Schleswig-Holstein und 10 - 14 °C in Niedersachsen, die kälteste die auf Samstag mit 1 - 4 °C. Am Boden traten vereinzelt Fröste bis -2 °C auf. Die Erdbodentemperaturen sanken im Wochenverlauf von 8 - 10 °C auf 5 - 6 °C im Tagesmittel ab. Die Böden waren mit Ausnahme vom nördlichen Schleswig-Holstein oberflächlich gut abgetrocknet und befahrbar. Der Bodenfeuchtegehalt lag verbreitet zwischen 85 und 95 % n.K.. Grünlandnarben konnte verbreitet erst jetzt die 1. Stickstoffgabe erteilt werden. Neben der Düngung der Wintersaaten erfolgten Pflanzenschutzmaßnahmen in Wintergetreide. Die Bestellung von Sommergetreide und Hafer wurde kräftig vorangetrieben, gebietsweise schon abgeschlossen. Früh eingebrachte Bestände liefen auf. Leguminosen, Kartoffeln und erste Zuckerrüben wurden gedrillt. Die Vegetation schritt voran. Laubbäume begannen ihre Blätter zu entfalten.

#### Agrarmeteorologische Werte der Berichtswoche

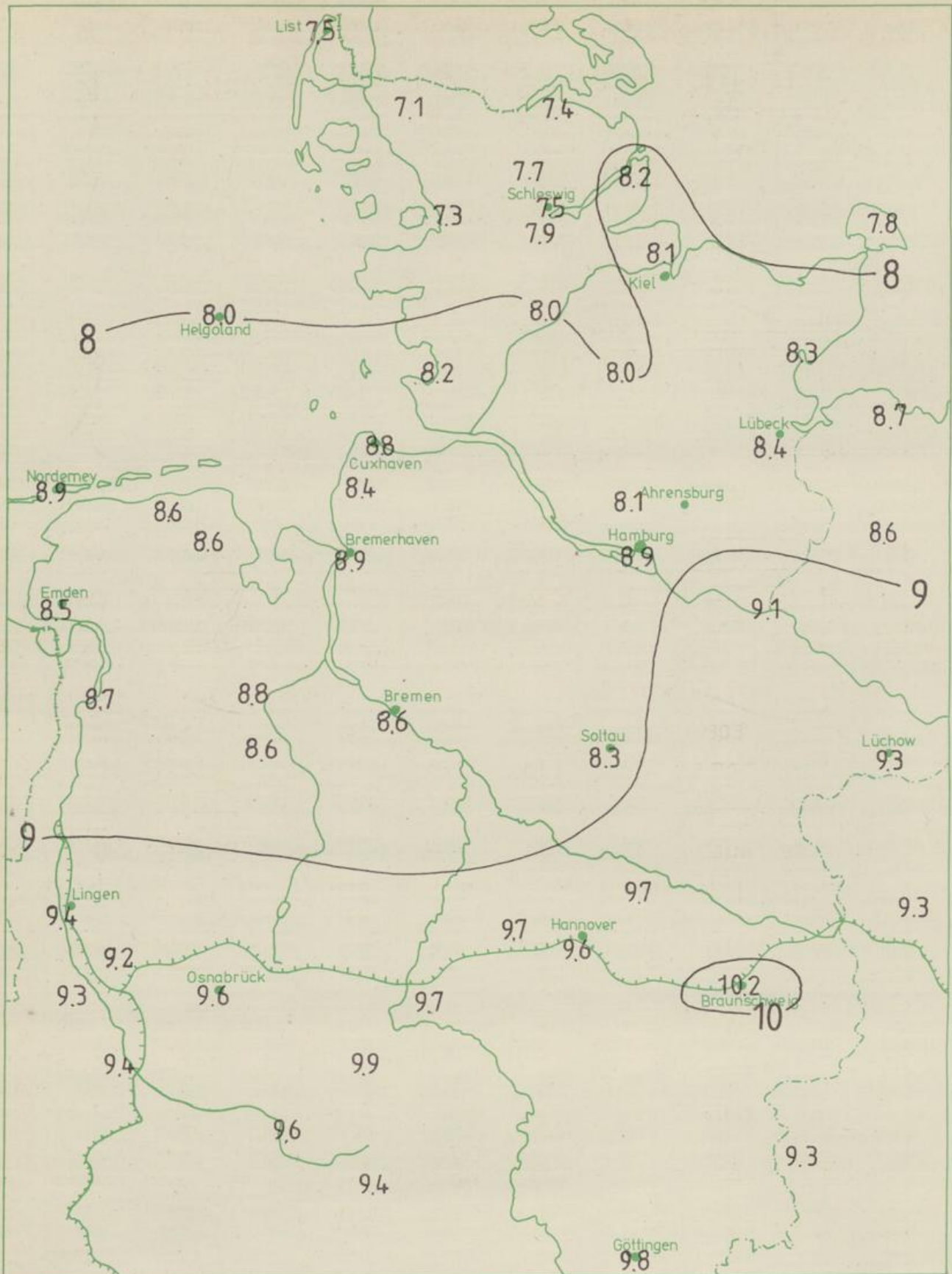
	Tm* °C	Abw. K	Sonne Std.	%	RR mm	Abw. mm	E-Min °C	Bodentemp. °C+ 5 cm (Min/Max)
Leck	7.1	+4.1	23.3	91	19	+10	2	6.6/ 8.3
Schwesing	7.3	+4.1	23.7	79	29	+21	1	5.6/ 8.5
Schleswig	7.5	+4.5	20.7	72	36	+26	0	6.2/ 8.6
Kiel	8.1	-	22.7	-	23	-	0	- / -
Lübeck	8.4	-	23.0	-	7	-	-1	5.7/ 9.1
Quickborn	8.1	+4.5	18.4	61	11	+ 2	-1	4.9/ 8.9
Cuxhaven	8.8	+4.9	27.3	88	13	+ 4	2	6.3/ 9.9
Bremerhaven	8.9	+4.7	21.7	79	12	+ 3	3	- / -
Emden	8.5	+4.2	21.3	92	18	+ 9	0	- / -
Bremen	8.6	+3.5	18.4	65	11	+ 1	1	5.8/ 9.4
Oldenburg	8.8	+4.3	18.6	66	16	+ 6	1	5.9/10.6
Lingen	9.4	+4.3	17.4	64	15	+ 5	1	- / -
Osnabrück	9.6	+4.2	19.7	73	15	+ 5	1	- / -
Soltau	8.3	+4.1	21.1	71	9	- 1	1	- / -
Lüchow	9.3	+5.5	23.3	80	3	- 3	-0	- / -
Hannover	9.6	+5.3	22.5	79	8	- 1	1	6.1/10.8
Braunschweig	10.2	+6.0	21.2	75	3	- 6	1	4.9/10.2
Göttingen	9.8	+5.1	18.9	66	6	- 3	0	- / -

\*Tm = Temperaturmittel + = Tagesmittel

#### Ausblick:

Überwiegend sonnig und trocken. Anfangs noch kühl und nachts Luftfröste um -2 °C, zum Wochenende warm.

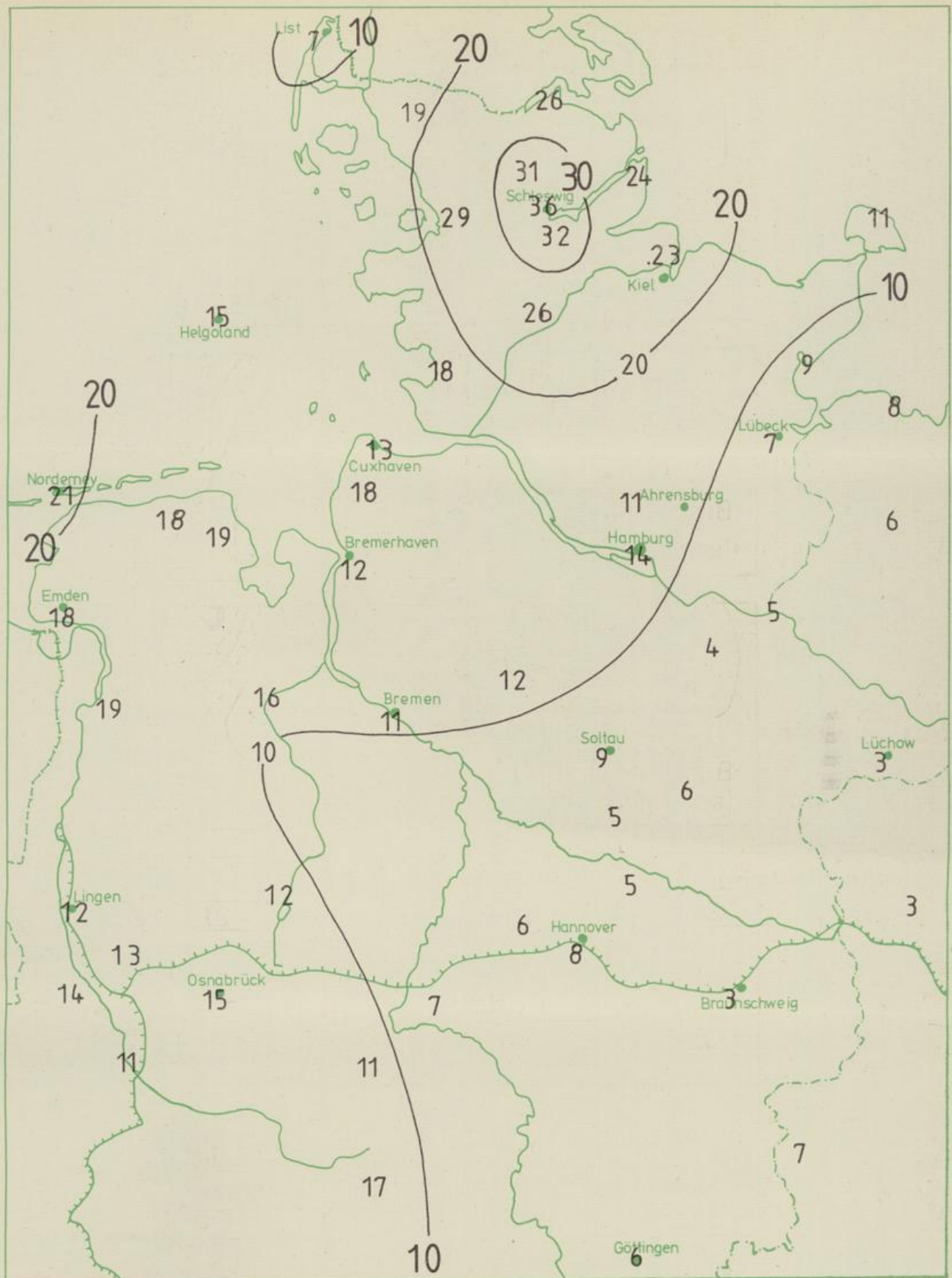
Lef



Wochenmittel der Lufttemperatur in °C  
vom 19.03. bis 25.03.1990

Die Berichtswoche fiel bei unterdurchschnittlicher Sonnenscheindauer um 4 - 5 K (im östlichen Niedersachsen 6 K) zu warm aus.

Stundentemperatursumme über 5 °C seit 27.01.1990 in Quickborn (Stand 25.03.90): 3 320 °C.



Wochensummen des Niederschlags in mm  
vom 19.03. bis 25.03.1990

Nur im östlichen Niedersachsens blieben die Niederschlagshöhen unter den vieljährigen Wochenmittelwerten. Hier fiel bei einer Verdunstungsrate von 8 - 10 mm die klimatische Wasserbilanz negativ aus. Im übrigen Bereich war sie bei geringerer Verdunstung (5 - 8 mm) positiv.

Witterungsdaten (vorläufige Werte) der Woche vom 19.03. bis 25.03.1990

Station	Mo	Di	Mi	Do	Fr	Sa	So	Mo	Di	Mi	Do	Fr	Sa	So
	19.	20.	21.	22.	23.	24.	25.	19.	20.	21.	22.	23.	24.	25.
	<u>Höchsttemperatur in °C</u>							<u>Tagesmitteltemperatur in °C</u>						
Schwesing	14	10	11	9	9	9	8	8.3	5.8	9.8	7.6	7.8	6.7	5.0
Schleswig	15	11	11	11	10	9	9	9.3	6.3	9.8	7.8	8.0	6.2	5.4
Neumünster	17	11	13	11	11	9	8	11.8	7.2	10.9	7.7	8.2	5.8	4.6
Quickborn	18	12	14	12	11	10	8	12.2	6.2	11.3	8.6	8.2	6.5	4.2
Lübeck	19	11	14	12	11	10	9	12.8	6.9	11.1	9.0	8.3	6.6	4.3
Cuxhaven	16	12	12	11	11	10	8	12.0	7.6	11.4	8.6	8.7	7.3	5.8
Emden	14	11	12	11	11	10	8	10.8	8.4	10.4	9.0	8.3	7.4	5.4
Bremen	18	12	14	13	12	11	8	12.7	7.4	12.4	7.8	8.4	6.7	4.6
Soltau	19	12	15	13	12	10	7	12.4	7.1	11.8	8.3	8.4	6.1	3.8
Lüchow	20	13	15	13	12	10	7	14.0	8.9	11.6	9.5	7.9	9.2	4.3
Osnabrück	19	14	14	12	12	10	6	15.6	10.7	12.6	9.1	8.7	6.4	4.0
Hannover	21	13	15	13	12	10	8	15.3	9.4	12.9	9.6	8.5	7.6	4.0
Braunschw.	20	13	15	14	11	10	7	15.2	10.8	13.0	10.3	8.5	9.1	4.3
Göttingen	20	14	14	14	13	11	6	14.0	11.3	13.0	9.6	8.5	8.9	3.6
	<u>Tiefsttemperatur in °C</u>							<u>Sonnenscheindauer in Std</u>						
Schwesing	6	6	3	8	7	7	2	1.6	8.5	.	3.9	4.0	.	5.7
Schleswig	8	5	4	8	6	7	2	2.3	8.9	.	2.2	2.4	.	4.9
Neumünster	7	6	4	9	5	7	2	6.1	7.4	.	3.5	1.7	.	3.3
Quickborn	7	7	2	10	5	7	2	4.7	4.7	0.1	3.9	2.8	.	2.2
Lübeck	5	9	3	10	5	7	3	6.4	6.2	.	3.4	2.8	.	4.2
Cuxhaven	11	7	5	9	7	8	4	2.4	9.3	.	6.5	4.0	.	5.1
Emden	9	6	7	10	7	8	1	0.4	5.9	.	6.4	3.6	.	5.0
Bremen	7	8	5	11	4	7	2	3.8	4.6	0.2	0.8	4.8	.	4.2
Soltau	5	10	3	10	4	7	3	6.5	4.6	0.2	0.5	6.1	.	3.2
Lüchow	4	11	3	11	4	5	2	8.0	5.7	0.1	1.0	4.2	.	4.3
Osnabrück	12	10	10	11	5	8	2	5.8	5.2	0.1	0.1	5.7	.	2.8
Hannover	10	11	7	12	5	8	3	7.2	6.8	.	.	5.2	.	3.3
Braunschw.	10	12	9	12	4	7	3	8.0	4.8	.	.	4.1	0.2	4.1
Göttingen	5	12	9	11	3	5	4	10.4	0.3	0.1	.	4.6	1.6	1.9
	<u>Niederschlag in mm</u>							<u>Verdunstung in mm</u>						
Schwesing	17	.	0.8	.	.	10	1	1	1	1	1	1	0	1
Schleswig	21	0.1	1	.	.	12	2	1	1	0	1	1	0	1
Neumünster	9	.	0.6	.	.	8	2	2	1	0	1	1	0	1
Quickborn	3	.	0.1	0.0	.	5	3	2	1	1	1	1	1	0
Lübeck	2	.	0.0	0.0	.	4	0.6	2	1	1	1	1	1	0
Cuxhaven	7	.	0.0	.	.	5	0.8	1	1	0	1	1	0	1
Emden	3	.	.	0.1	.	9	6	1	1	1	1	1	0	1
Bremen	2	.	0.8	0.2	.	4	4	2	1	1	1	1	1	0
Soltau	3	0.1	1	0.9	.	3	2	2	1	1	1	1	1	0
Lüchow	0.1	.	0.0	0.1	.	2	0.1	3	1	1	1	1	1	1
Osnabrück	5	.	0.0	3	.	2	5	2	2	1	1	1	1	0
Hannover	0.2	0.3	0.0	2	.	3	2	3	1	1	1	2	1	1
Braunschw.	0.5	0.2	0.0	0.1	.	2	0.3	3	1	1	1	1	1	1
Göttingen	0.0	0.1	.	3	.	0.6	2	3	0	1	1	1	1	0

Beachte: In obiger Tabelle beziehen sich die Min. auf 19 Uhr des Vortages bis 7 Datumtages, die Max. auf 7-19 Uhr des Datumtages (alle Angaben in UTC).