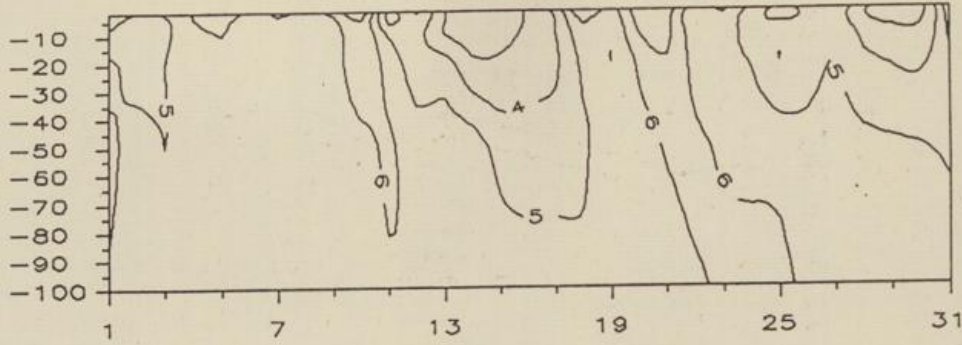
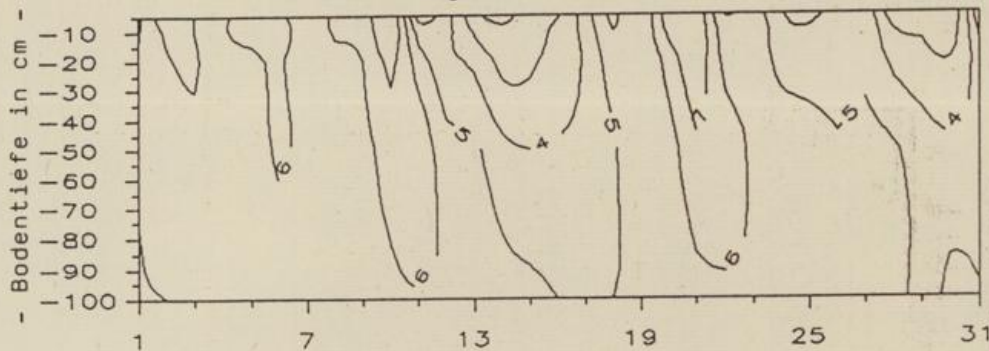


Temperaturverlauf in unbewachsenem Boden, Grad C

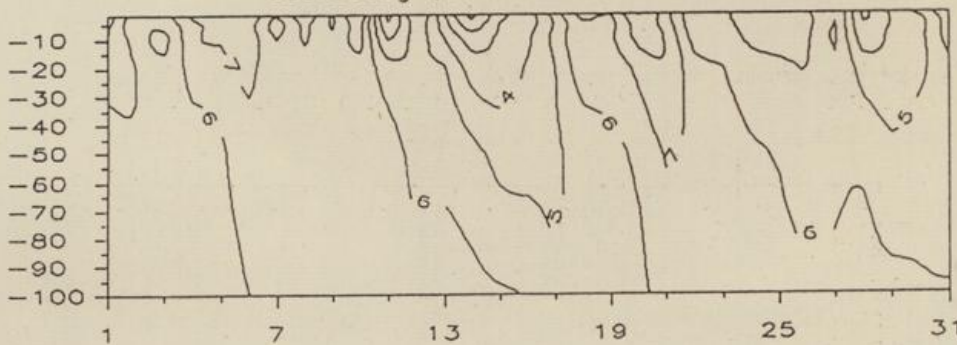
Uelzen (sand. Lehm) März 1992



Braunschweig (lehm. Sand) März 1992

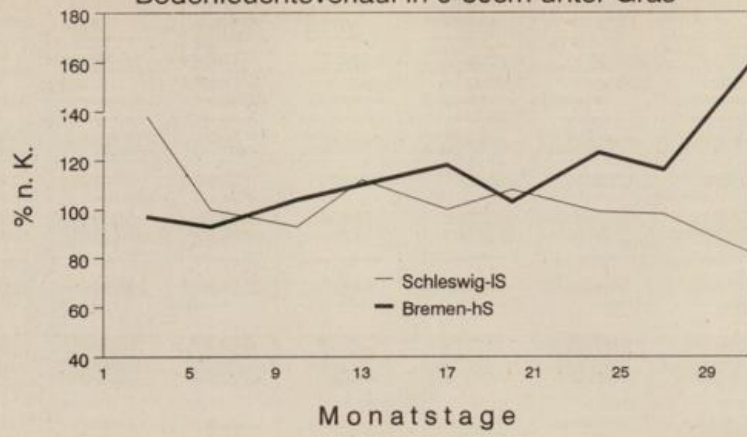


Bückerburg (sand. Lehm) März 1992

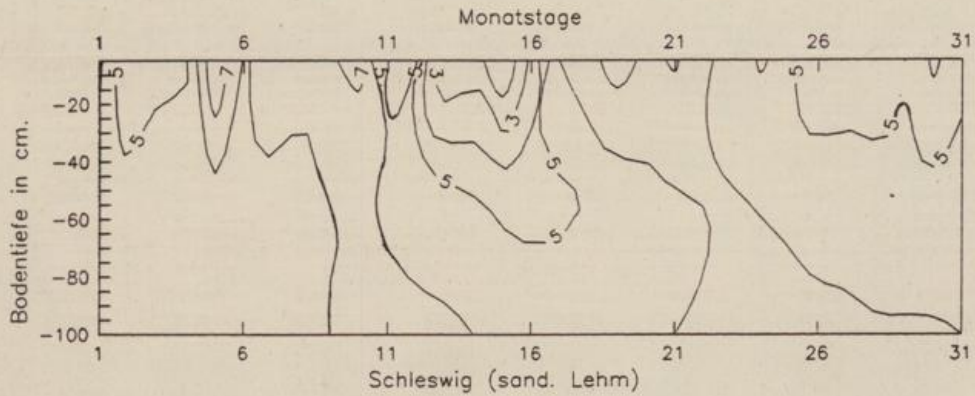


März 1992

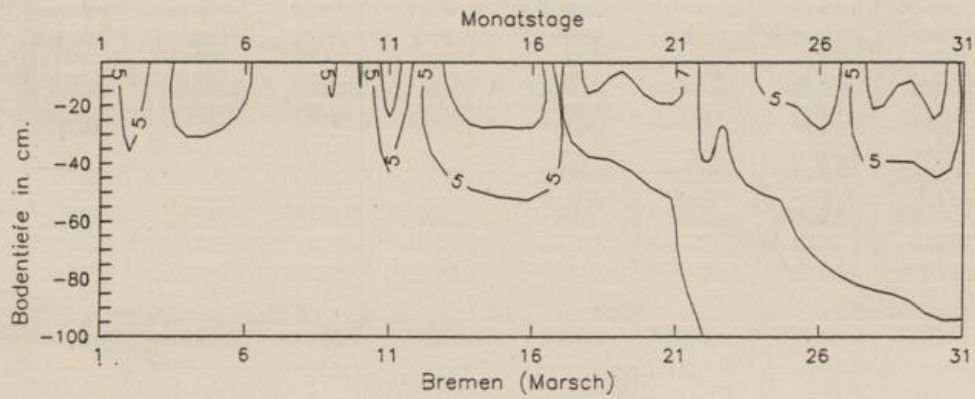
Bodenfeuchteverlauf in 0-60cm unter Gras



Temperaturverlauf in unbewachsenem Boden in Grad Celsius



Temperaturverlauf in unbewachsenem Boden in Grad Celsius



Temperaturverlauf in unbewachsenem Boden in Grad Celsius

