

Agrarmeteorologischer Wochenhinweis

für das Gebiet der Bundesrepublik Deutschland



Bezugspreis: jährlich 120,- DM
Einzelpreis: 5,- DM
zuzüglich Versandkosten
D 7262 C
ISSN 0172-0570

Druck und Verlag: Deutscher Wetterdienst, Zentralamt
Postfach 100465, 63004 Offenbach
Telefon: (069) 8062- 2408
Telefax: (069) 8062- 2482
Nachdruck, auch auszugsweise, nur mit Genehmigung gestattet

Jahrgang: 1998

Nummer: 2

Witterung und Landwirtschaft

in der Zeit vom 08.01. bis zum 14.01.1998

Nachdem es zu Beginn des Berichtszeitraums im Norden noch unbeständig war, gelangte Deutschland im weiteren Verlauf in den Einflußbereich eines vom Mittelmeer nach Mitteleuropa reichenden Hochdruckgebietes. Dabei war eine trockene, sonnige und milde Witterung vorherrschend.

Die **Tageshöchsttemperaturen** der Luft lagen meist um 10°C, im Westen und Südwesten um 12°C. Am Freitag wurden im Süden und am Folgetag auch im übrigen Deutschland Maxima um 12°C gemessen. Lediglich im Donaugebiet stieg vom Montag an bei Nebel oder Hochnebel, der sich auch tagsüber nicht auflöste, das Thermometer nur wenig über den Gefrierpunkt.

Bis zum Wochenende traten nur stellenweise im äußersten Süden leichte Nachfröste am Erdboden auf. Vom Samstag an sanken die Lufttemperaturen nachts durch Ausstrahlung zuerst im Süden, vom Sonntag an auch im übrigen Deutschland verbreitet unter den Gefrierpunkt. In fast allen Gebieten wurden leichte, im Südosten auch mäßige Nachfröste beobachtet. Die **Temperaturminima** lagen dort um -4°C, am Erdboden wurden Werte um -6°C, örtlich bis -10°C gemessen.

Die über den Berichtszeitraum **gemittelten Lufttemperaturen** lagen meist um 6°C, im Westen um 8°C und im Südosten um 3°C. Die Abweichungen vom vieljährigen Mittel waren mit 5 bis 9 Kelvin überall positiv.

Die **mittleren Krumentemperaturen** erreichten zunächst Werte um 5°C, im Westen und Nordwesten um 7°C. Seit dem Wochenende kühlte sich die Krume durch die kalten Nächte wieder ab, so daß verbreitet nur noch Mitteltemperaturen um 2°C, im Westen und Nordwesten um 4°C, errechnet wurden. Im Südosten waren am Ende des Berichtszeitraums Werte um den Gefrierpunkt zu verzeichnen. Der Nachtfrost drang dort 5 bis 10 cm in die Böden ein.

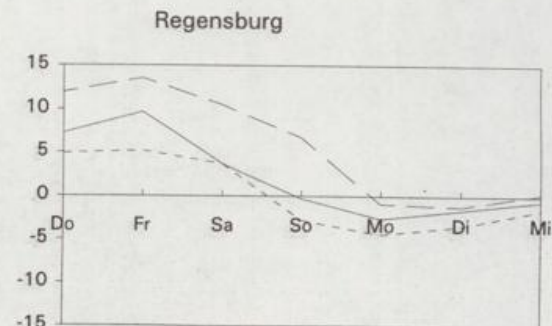
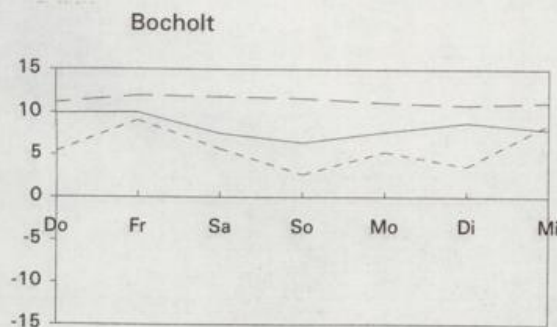
Niederschläge traten am Montag noch verbreitet in der Nordhälfte auf. Nördlich einer von Berlin zur Rheinmündung verlaufenden Linie lagen die aufsummierten **Niederschlagsmengen** um 5 mm, im Nordosten und im äußersten Norden um 25 mm. Im übrigen Deutschland blieb es unter Hochdruckeinfluß nahezu trocken.

Eine **Schneedecke** ist nur noch in Lagen oberhalb von 1200 m anzutreffen.

Bei einer **Verdunstung** über Gras von 6 mm im Berichtszeitraum konnte die Krume etwas abtrocknen, so daß die **Bodenfeuchten** zurückgingen. Sie lagen in der Schicht bis 60 cm Tiefe verbreitet in der Nähe der Sättigung.

Die Böden blieben meist unbefahrbar, so daß im Berichtszeitraum kaum landwirtschaftlichen Außenarbeiten vorgenommen wurden. Für Schnittarbeiten im Obst- und Weinbau waren die Witterungsverhältnisse günstig. Die anhaltende milde Witterung hat in den klimatisch begünstigten Gebieten zu blühenden Schneeglöckchen und stäubenden Haselsträuchern geführt. Frühe Gehölze begannen die ersten Blattknospen zu öffnen. Die Winterungen zeigten beginnende Wachstumsvorgänge. Die zu erwartende winterliche Witterung wird diese unerwünscht frühe Entwicklung wieder beenden.

Die sehr milde, im Donaugebiet aber zeitweise kalte Witterung wird die graphische Darstellung des Temperaturverlaufes an den Stationen BOCHOLT und REGENSBURG verdeutlicht.



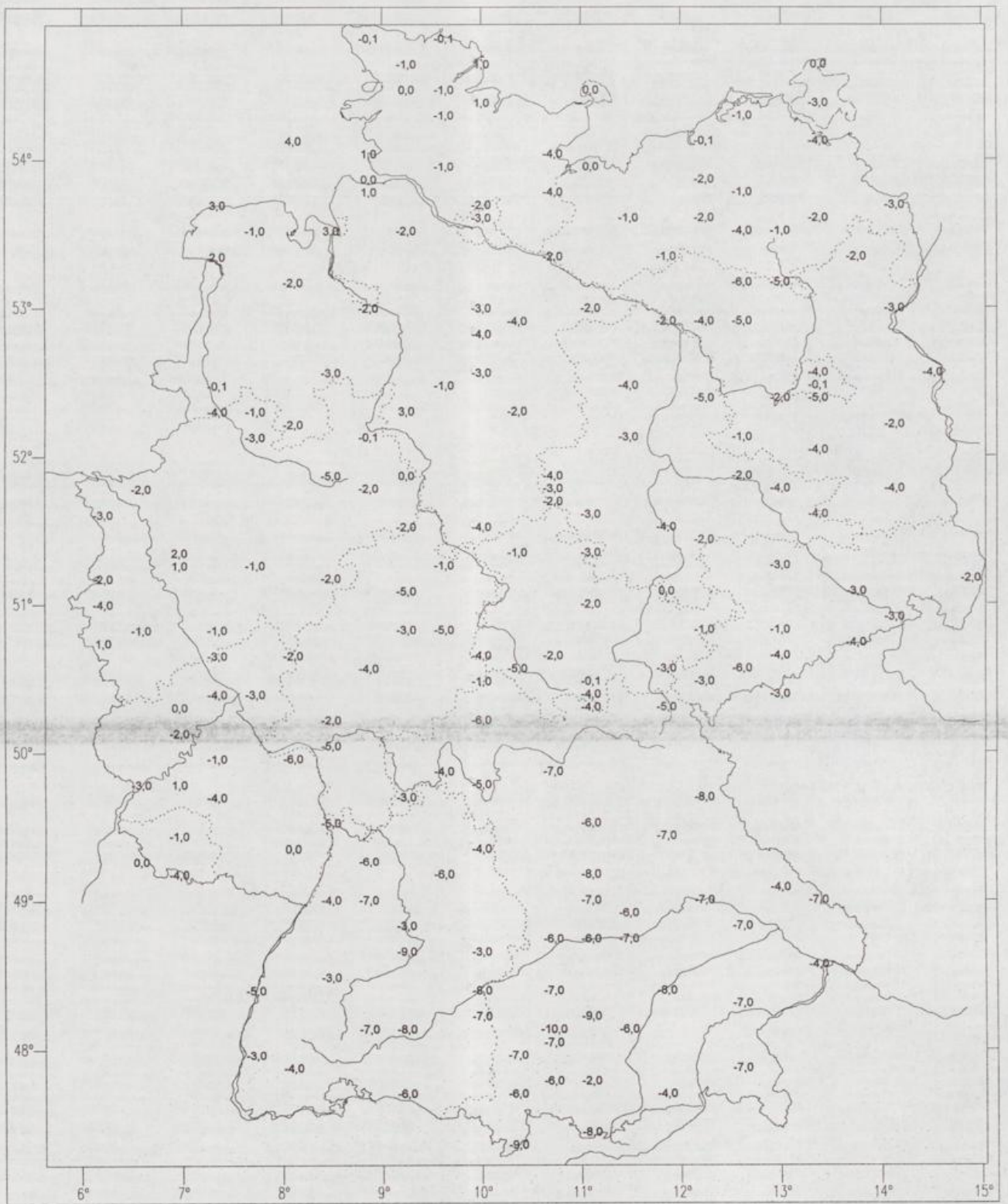
— Tagesmittel in °C

- - - Tagesmaximum in °C

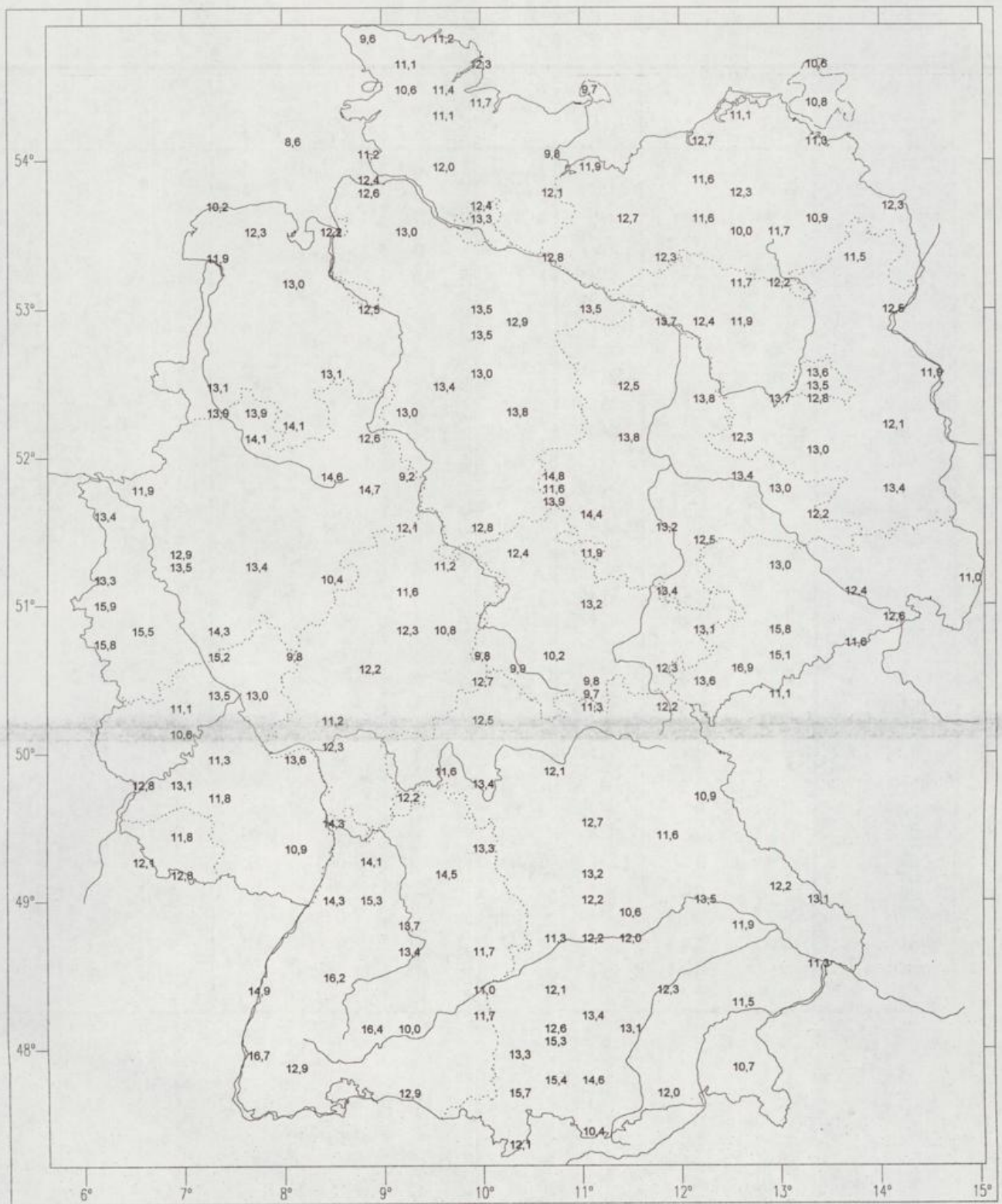
..... Tagesminimum in °C

Ausblick:

Am Montag (19.1.) stark bewölkt und Regen, Tageshöchsttemperaturen um 6°C, im Norden um 4°C. Vom Dienstag bis einschließlich Donnerstag (22.1.) winterlich mit Schneefällen. Rückgang der Lufttemperaturen auf Werte um 3°C, leichter Nachtfrost.



Niedrigstes Temperaturminimum am Boden (5 cm) in den letzten 7 Tagen



Höchste Maximumtemperatur von 06 - 18 UTC in den letzten 7 Tagen

Witterungsdaten der Woche vom 08.01. bis 14.01. 1998

und Abweichungen von den vieljährigen Werten (mindestens 15 Jahre aus der Periode 1951- 1980).

* bedeutet, es liegen nicht genügend Werte vor.

	Sonnenschein		Globalstrahlung J/qcm	Lufttemperatur		Niederschlag		Verdunstung		Wasserbilanz mm
	Summe Std.	Abw. Std.		Mittel ° C	Abw. ° K	Summe mm	Abw. mm	Summe mm	Abw. mm	
Schleswig	23,2	14,1	1566	6,2	6,2	30	14	3	1,7	27
Schwerin	26,5	*	2214	6,6	7,2	50	*	6	*	44
Bremen	27,3	17,7	1979	7,0	6,3	8	-4	6	4,2	2
Lüchow	27,5	16,1	2372	6,5	7,2	13	6	5	3,4	8
Neubrandenburg	22,7	*	2066	5,4	6,9	31	*	4	*	27
Lingen	26,1	16,4	2388	8,4	7,0	6	-10	6	4,1	0
Braunschweig	30,0	20,1	2135	8,4	8,6	5	-3	7	4,9	-2
Magdeburg	28,5	*	2572	6,5	7,4	5	*	5	*	0
Potsdam	27,8	*	2152	6,0	7,3	11	1	6	4,4	5
Bocholt	24,5	*	2433	8,3	*	2	*	7	*	-5
Bad Lippspringe	29,1	21,9	2212	7,7	7,1	6	-12	7	5,0	-1
Halle	33,8	24,8	2638	7,5	7,8	3	-3	7	*	-4
Oschatz	32,0	*	2922	7,2	8,5	1	*	9	*	-8
Bonn	32,4	23,5	3041	8,9	6,8	0	-11	7	4,2	-7
Gießen	26,1	18,3	2717	5,2	5,3	0	-9	5	2,9	-5
Bad Hersfeld	24,8	17,1	2598	5,1	5,7	0	-12	5	3,0	-5
Erfurt	38,2	*	3277	6,7	8,0	0	-8	7	5,3	-7
Gera	38,0	*	3278	7,0	8,5	0	*	8	*	-8
Trier	15,7	6,2	2348	6,1	5,7	0	-12	6	4,2	-6
Geisenheim	8,6	-0,3	1919	4,0	3,2	0	-9	3	0,6	-3
Würzburg	34,0	24,7	3315	4,8	5,7	0	-10	5	3,2	-5
Bamberg	31,9	23,5	3174	3,4	4,9	0	-10	7	5,1	-7
Saarbrücken	25,5	16,4	2922	7,1	*	0	-13	7	5,4	-7
Stuttgart	39,1	37,3	3465	6,2	6,6	0	-8	10	7,7	-10
Weißenburg	35,5	24,6	3404	3,5	5,1	0	-10	5	3,3	-5
Regensburg	19,9	10,3	2621	2,2	4,7	0	-9	3	1,6	-3
Freiburg	37,6	26,8	3647	8,1	7,0	0	-14	10	7,4	-10
Stötten	44,9	34,0	4174	6,8	9,2	0	-17	9	7,8	-9
München	36,7	24,4	3739	2,2	4,8	0	-10	4	2,4	-4
Fürstzell	26,6	16,1	3030	2,4	5,1	0	-17	4	2,5	-4

Vorläufige agrarmeteorologische Wochendaten und Pflanzenentwicklung
für die Zeit vom Donnerstag 08.01. bis Mittwoch 14.01. 1998

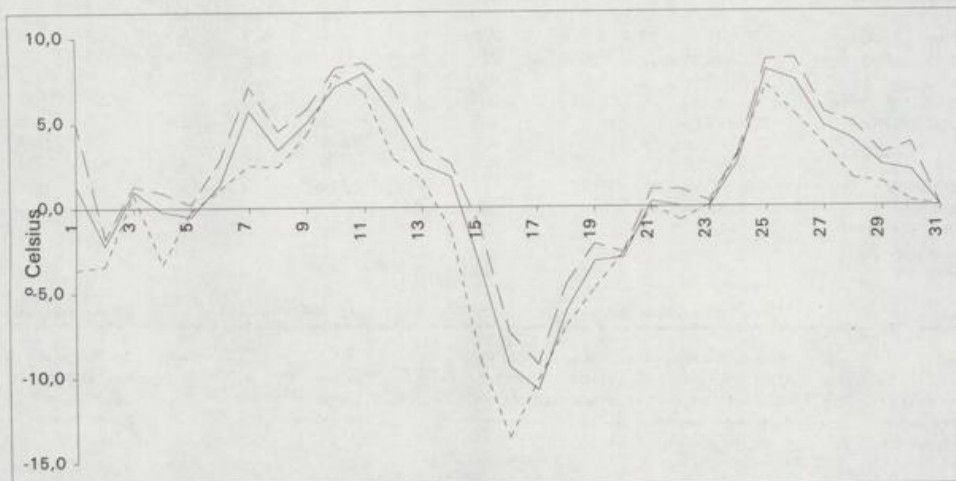
Es bedeutet bei allen Messungen: . kein Niederschlag gefallen
0 unbedeutender Niederschlag gefallen (<0,5 mm)
* keine Daten vorhanden
UTC = Universal Time Coordinated (UTC + 1 Stunde entspricht MEZ)

Die Bodenfeuchten unter Gras sind errechnete Werte. Fehlende Originalwerte werden durch Interpolation oder die entsprechenden Daten einer Nachbarstation ersetzt.

Hinweis: Alle Rechte vorbehalten, Nachdruck, auch auszugsweise verboten. Kein Teil des Werkes darf ohne schriftliche Einwilligung des Deutschen Wetterdienstes in irgendeiner Form (Fotokopie, Mikrofilm oder ein anderes Verfahren), auch nicht für Zwecke der Unterrichtsgestaltung, reproduziert oder unter Verwendung elektronischer Systeme verarbeitet, vervielfältigt oder verbreitet werden.
Die Einspeisung in elektronische Systeme und die kommerzielle Nutzung der hier veröffentlichten Daten wird ausdrücklich untersagt.

Temperaturverlauf im Monat Dezember 1997

Station: Neubrandenburg



— Tagesmittel Minimum - - - Maximum

Ausgabe vom: 15.01.1998

Schleswig 43 m über NN (lehm.Sand)

Tag der Messung			Do	Fr	Sa	So	Mo	Di	Mi
Sonnenscheindauer		Stunden	1,1	0,0	4,8	6,9	2,8	4,5	3,1
Globalstrahlung		Joule/qcm	154	29	259	339	247	283	255
Lufttemp. - Tagesmittel	(2 m)	° C	4,3	7,6	7,3	5,8	6,0	4,8	7,6
Lufttemp. - Maximum	(2 m)	° C	6,0	9,0	11,1	9,2	7,0	7,8	10,4
Lufttemp. - Minimum	(2 m)	° C	4,2	3,0	6,4	4,2	3,1	3,5	3,9
Lufttemp. - Minimum	(5 cm)	° C	3,0	3,0	4,0	2,0	2,0	2,0	2,0
Bodentemperatur	10 cm Tiefe	° C	4,5	5,4	5,7	3,9	3,9	4,4	4,7
	20 cm Tiefe	° C	4,5	4,8	5,4	4,0	3,7	4,1	4,1
	50 cm Tiefe	° C	5,0	4,9	5,5	5,2	4,7	4,8	4,7
Bodenfeuchte	(unter Gras)	% nFK	116	117	115	113	97	97	97
Niederschlag	(24 Stunden)	mm	19	10	.	.	.	0	1
Relative Luftfeuchte	14 UTC	%	83	97	75	67	88	84	69
Verdunstung		mm	0	0	1	1	0	0	1
Wasserbilanz		mm	19	10	-1	-1	0	0	0

Kulturen	Arbeiten und Wachstum	Verlauf/Ertrag	Pfl.-Stand/Schäden
Grasland	Vegetationsruhe		
Wintergerste	Vegetationsruhe		
Winterroggen	Vegetationsruhe		
Winterweizen	Vegetationsruhe		
Sommergerste			
Hafer			
Mais			
Winterraps	Vegetationsruhe		
Frühkartoffeln			
Spätkartoffeln			
Futtermühen			
Zuckerrüben			
Süßkirschen	Vegetationsruhe		
Spätzwetschen	Vegetationsruhe		
Äpfel (Spät)	Vegetationsruhe		

Schwerin 59 m über NN (lehm.Sand)

Tag der Messung			Do	Fr	Sa	So	Mo	Di	Mi
Sonnenscheindauer		Stunden	0,4	0,0	5,8	7,0	5,0	4,4	3,9
Globalstrahlung		Joule/qcm	160	145	399	456	372	350	332
Lufttemp. - Tagesmittel	(2 m)	° C	7,3	9,4	8,4	4,8	3,9	4,3	8,0
Lufttemp. - Maximum	(2 m)	° C	7,1	9,8	12,7	9,9	7,8	9,0	10,3
Lufttemp. - Minimum	(2 m)	° C	5,5	4,4	7,6	2,2	1,0	2,4	2,9
Lufttemp. - Minimum	(5 cm)	° C	5,0	4,0	7,0	-1,0	-1,0	0,0	2,0
Bodentemperatur	10 cm Tiefe	° C	4,8	7,1	8,0	*	3,8	4,8	5,3
	20 cm Tiefe	° C	4,6	6,4	6,8	*	3,3	3,7	4,1
	50 cm Tiefe	° C	4,7	5,1	5,8	*	4,7	4,3	4,3
Bodenfeuchte	(unter Gras)	% nFK	116	116	114	113	97	97	96
Niederschlag	(24 Stunden)	mm	37	13	.	.	.	0	0
Relative Luftfeuchte	14 UTC	%	77	97	75	67	77	71	71
Verdunstung		mm	1	0	1	1	1	1	1
Wasserbilanz		mm	36	13	-1	-1	-1	-1	-1

Kulturen	Arbeiten und Wachstum	Verlauf/Ertrag	Pfl.-Stand/Schäden
Grasland	keine Arb. oder wicht. Wachstumsstufen	normal	befriedigend
Wintergerste	keine Arb. oder wicht. Wachstumsstufen	normal	befriedigend
Winterroggen	keine Arb. oder wicht. Wachstumsstufen	normal	befriedigend
Winterweizen	allgemeine Bestockung	normal	befriedigend
Sommergerste			
Hafer			
Mais			
Winterraps	Beginn des Längenwachstums	normal	befriedigend
Frühkartoffeln			
Spätkartoffeln			
Futtermühen			
Zuckerrüben			
Süßkirschen	Vegetationsruhe		
Spätzwetschen	Vegetationsruhe		
Äpfel (Spät)	Vegetationsruhe		

Freiburg **269 m über NN** (lehm.Sand)

Tag der Messung			Do	Fr	Sa	So	Mo	Di	Mi
Sonnenscheindauer		Stunden	5,0	7,9	7,9	7,6	6,6	1,0	1,6
Globalstrahlung		Joule/qcm	524	610	634	631	576	326	346
Lufttemp. - Tagesmittel	(2 m)	° C	10,3	10,9	6,5	6,4	7,8	6,0	8,5
Lufttemp. - Maximum	(2 m)	° C	13,1	16,7	14,0	11,8	12,2	11,0	10,7
Lufttemp. - Minimum	(2 m)	° C	9,6	6,9	4,4	1,7	3,3	3,9	5,9
Lufttemp. - Minimum	(5 cm)	° C	7,0	3,0	-0,1	-3,0	-1,0	-1,0	2,0
Bodentemperatur	10 cm Tiefe	° C	6,7	6,0	4,0	2,7	3,1	3,6	5,1
	20 cm Tiefe	° C	6,5	5,7	4,2	3,1	3,0	3,5	4,6
	50 cm Tiefe	° C	6,9	6,7	6,4	5,7	5,2	5,1	5,2
Bodenfeuchte	(unter Gras)	% nFK	108	106	105	103	81	80	80
Niederschlag	(24 Stunden)	mm	0	0
Relative Luftfeuchte	14 UTC	%	53	45	47	52	47	70	63
Verdunstung		mm	1	2	2	1	2	1	1
Wasserbilanz		mm	-1	-2	-2	-1	-2	-1	-1

Kulturen **Arbeiten und Wachstum** **Verlauf/Ertrag** **Pfl.-Stand/Schäden**

Grasland	keine Arb. oder wicht. Wachstumsstufen								
Wintergerste	allgemeine Bestockung				langsam			befriedigend	
Winterroggen	allgemeine Bestockung				langsam			befriedigend	
Winterweizen	1 - 3 Blatt-Stadium				langsam			befriedigend	
Sommergerste									
Hafer									
Mais									
Winterraps	nicht angebaut								
Frühkartoffeln									
Spätkartoffeln									
Futterrüben									
Zuckerrüben									
Süßkirschen	Baumschnitt								
Spätzwetschen	Baumschnitt								
Äpfel (Spät)	Baumschnitt								
Reben	Rebschnitt								

Stötten **734 m über NN** (sand.Lehm)

Tag der Messung			Do	Fr	Sa	So	Mo	Di	Mi
Sonnenscheindauer		Stunden	6,7	4,9	7,9	7,7	7,5	4,2	6,0
Globalstrahlung		Joule/qcm	597	497	677	672	667	475	589
Lufttemp. - Tagesmittel	(2 m)	° C	5,8	7,2	6,2	9,3	7,2	6,5	5,5
Lufttemp. - Maximum	(2 m)	° C	8,7	9,7	9,7	11,7	11,1	8,7	7,9
Lufttemp. - Minimum	(2 m)	° C	2,7	4,0	4,5	3,1	5,1	4,2	3,5
Lufttemp. - Minimum	(5 cm)	° C	-0,1	2,0	-1,0	0,0	4,0	-3,0	-3,0
Bodentemperatur	10 cm Tiefe	° C	3,6	3,7	3,2	*	2,5	2,1	2,4
	20 cm Tiefe	° C	3,3	3,2	2,8	*	2,1	2,0	2,1
	50 cm Tiefe	° C	3,7	3,8	3,8	*	3,6	3,5	3,4
Bodenfeuchte	(unter Gras)	% nFK	104	103	102	101	56	56	55
Niederschlag	(24 Stunden)	mm	0
Relative Luftfeuchte	14 UTC	%	59	66	52	30	41	52	64
Verdunstung		mm	1	1	1	2	2	1	1
Wasserbilanz		mm	-1	-1	-1	-2	-2	-1	-1

Kulturen **Arbeiten und Wachstum** **Verlauf/Ertrag** **Pfl.-Stand/Schäden**

Grasland	Vegetationsruhe								
Wintergerste	Beginn der Bestockung				ohne Fortschritt			befriedigend	
Winterroggen	Beginn der Bestockung				ohne Fortschritt			befriedigend	
Winterweizen	Beginn der Bestockung				ohne Fortschritt			befriedigend	
Sommergerste									
Hafer									
Mais									
Winterraps	in der Blatt/Rosetten/Sproßausbildung				ohne Fortschritt			befriedigend	
Frühkartoffeln	nicht angebaut								
Spätkartoffeln									
Futterrüben	nicht angebaut								
Zuckerrüben	nicht angebaut								
Süßkirschen	nicht angebaut								
Spätzwetschen	Vegetationsruhe								
Äpfel (Spät)	Vegetationsruhe								

München (Flughafen) 447 m über NN (Lehm)

Tag der Messung			Do	Fr	Sa	So	Mo	Di	Mi
Sonnenscheindauer		Stunden	7,9	2,6	8,2	8,2	7,3	0,0	2,5
Globalstrahlung		Joule/qcm	676	370	706	712	665	227	383
Lufttemp. - Tagesmittel	(2 m)	° C	7,4	8,9	1,2	0,1	-0,9	-2,4	1,0
Lufttemp. - Maximum	(2 m)	° C	11,5	12,3	8,6	7,2	5,7	-1,6	2,0
Lufttemp. - Minimum	(2 m)	° C	3,0	2,4	-1,5	-5,5	-5,1	-4,0	-3,7
Lufttemp. - Minimum	(5 cm)	° C	-1,0	-1,0	-4,0	-8,0	-8,0	-6,0	-5,0
Bodentemperatur	10 cm Tiefe	° C	4,6	4,8	3,5	2,2	1,7	1,5	1,3
	20 cm Tiefe	° C	4,1	4,2	3,8	3,2	2,7	2,4	2,1
	50 cm Tiefe	° C	4,3	4,4	4,6	4,2	3,8	3,4	3,2
Bodenfeuchte	(unter Gras)	% nFK	105	105	104	104	103	103	102
Niederschlag	(24 Stunden)	mm	0
Relative Luftfeuchte	14 UTC	%	51	51	62	66	77	99	95
Verdunstung		mm	1	1	1	1	0	0	0
Wasserbilanz		mm	-1	-1	-1	-1	0	0	0

Kulturen Arbeiten und Wachstum Verlauf/Ertrag Pfl.-Stand/Schäden

Grasland	keine Arb. oder wicht. Wachstumsstufen
Wintergerste	keine Arb. oder wicht. Wachstumsstufen
Winterroggen	keine Arb. oder wicht. Wachstumsstufen
Winterweizen	
Sommergerste	
Hafer	
Mais	keine Arb. oder wicht. Wachstumsstufen
Winterraps	
Frühkartoffeln	
Spätkartoffeln	
Futtermüben	
Zuckerrüben	keine Arb. oder wicht. Wachstumsstufen
Süßkirschen	keine Arb. oder wicht. Wachstumsstufen
Spätzwetschen	keine Arb. oder wicht. Wachstumsstufen
Äpfel (Spät)	

Phänologische Beobachtungen aus dem Gebiet Weihenstephan

Fürstzell 476 m über NN (lehm.Sand)

Tag der Messung			Do	Fr	Sa	So	Mo	Di	Mi
Sonnenscheindauer		Stunden	7,5	0,0	6,8	8,3	0,0	0,0	4,0
Globalstrahlung		Joule/qcm	570	215	577	738	310	146	474
Lufttemp. - Tagesmittel	(2 m)	° C	6,6	7,9	5,0	2,6	-2,1	-2,0	-1,1
Lufttemp. - Maximum	(2 m)	° C	10,1	9,7	11,3	8,7	-1,0	-1,0	1,3
Lufttemp. - Minimum	(2 m)	° C	4,4	5,2	3,0	-0,2	-3,5	-2,4	-3,0
Lufttemp. - Minimum	(5 cm)	° C	2,0	3,0	-1,0	-2,0	-4,0	-2,0	-3,0
Bodentemperatur	10 cm Tiefe	° C	3,7	3,8	3,9	2,4	1,5	1,3	1,2
	20 cm Tiefe	° C	3,2	3,4	3,6	2,7	2,2	1,8	1,7
	50 cm Tiefe	° C	3,2	3,5	3,8	3,6	3,3	2,9	2,7
Bodenfeuchte	(unter Gras)	% nFK	107	106	105	105	74	74	74
Niederschlag	(24 Stunden)	mm	.	0	.	.	.	0	0
Relative Luftfeuchte	14 UTC	%	62	64	60	73	98	98	95
Verdunstung		mm	1	1	1	1	0	0	0
Wasserbilanz		mm	-1	-1	-1	-1	0	0	0

Kulturen Arbeiten und Wachstum Verlauf/Ertrag Pfl.-Stand/Schäden

Grasland	Vegetationsruhe
Wintergerste	Vegetationsruhe
Winterroggen	Vegetationsruhe
Winterweizen	Vegetationsruhe
Sommergerste	
Hafer	
Mais	
Winterraps	Vegetationsruhe
Frühkartoffeln	
Spätkartoffeln	
Futtermüben	
Zuckerrüben	
Süßkirschen	Vegetationsruhe
Spätzwetschen	Vegetationsruhe
Äpfel (Spät)	Vegetationsruhe

Bremen		3 m über NN	(Sand)	Do	Fr	Sa	So	Mo	Di	Mi
Tag der Messung										
Sonnenscheindauer		Stunden		0,4	0,0	7,3	7,3	3,7	5,9	2,7
Globalstrahlung		Joule/qcm		124	82	435	416	296	357	269
Lufttemp. - Tagesmittel	(2 m)	° C		9,0	10,3	7,0	4,9	4,7	5,4	7,9
Lufttemp. - Maximum	(2 m)	° C		9,0	11,9	12,5	10,6	9,8	9,1	11,2
Lufttemp. - Minimum	(2 m)	° C		6,8	8,8	5,4	0,6	2,7	1,5	5,1
Lufttemp. - Minimum	(5 cm)	° C		5,0	8,0	2,0	-2,0	-2,0	-1,0	3,0
Bodentemperatur	10 cm Tiefe	° C		6,0	8,8	7,5	4,7	4,4	4,4	5,8
	20 cm Tiefe	° C		5,4	7,2	6,1	3,9	3,4	3,2	4,2
	50 cm Tiefe	° C		5,5	6,0	6,3	5,8	5,1	4,7	4,7
Bodenfeuchte	(unter Gras)	% nFK		115	113	110	108	85	85	84
Niederschlag	(24 Stunden)	mm		8	0	.	.	.	0	0
Relative Luftfeuchte	14 UTC	%		76	85	67	68	78	73	66
Verdunstung		mm		1	0	1	1	1	1	1
Wasserbilanz		mm		7	0	-1	-1	-1	-1	-1

Kulturen	Arbeiten und Wachstum	Verlauf/Ertrag	Pfl.-Stand/Schäden
----------	-----------------------	----------------	--------------------

Grasland
Wintergerste
Winterroggen
Winterweizen
Sommergerste
Hafer
Mais
Winterraps
Frühkartoffeln
Spätkartoffeln
Futtermüben
Zuckerrüben
Süßkirschen
Spätzwetschen
Äpfel (Spät)

Lüchow		17 m über NN	(lehm.Sand)	Do	Fr	Sa	So	Mo	Di	Mi
Tag der Messung										
Sonnenscheindauer		Stunden		0,1	0,0	7,1	6,9	6,2	1,8	5,4
Globalstrahlung		Joule/qcm		156	153	478	474	446	246	419
Lufttemp. - Tagesmittel	(2 m)	° C		8,2	10,4	8,6	2,9	5,2	2,4	7,9
Lufttemp. - Maximum	(2 m)	° C		8,5	10,9	13,5	9,9	9,3	8,1	11,0
Lufttemp. - Minimum	(2 m)	° C		6,6	6,5	7,1	0,4	-0,2	0,0	-0,3
Lufttemp. - Minimum	(5 cm)	° C		5,0	6,0	5,0	-2,0	-2,0	-2,0	-2,0
Bodentemperatur	10 cm Tiefe	° C		6,0	8,1	8,3	4,7	4,1	3,5	5,5
	20 cm Tiefe	° C		5,3	7,0	7,1	4,6	3,5	3,1	4,0
	50 cm Tiefe	° C		5,1	5,7	6,3	5,6	4,7	4,3	4,1
Bodenfeuchte	(unter Gras)	% nFK		123	125	122	120	97	96	94
Niederschlag	(24 Stunden)	mm		8	2	.	.	.	0	3
Relative Luftfeuchte	14 UTC	%		76	97	77	68	74	97	68
Verdunstung		mm		1	0	1	1	1	0	1
Wasserbilanz		mm		7	2	-1	-1	-1	0	2

Kulturen	Arbeiten und Wachstum	Verlauf/Ertrag	Pfl.-Stand/Schäden
----------	-----------------------	----------------	--------------------

Grasland Vegetationsruhe
Wintergerste Vegetationsruhe
Winterroggen Vegetationsruhe
Winterweizen Vegetationsruhe
Sommergerste
Hafer
Mais
Winterraps Vegetationsruhe
Frühkartoffeln
Spätkartoffeln
Futtermüben
Zuckerrüben
Süßkirschen Vegetationsruhe
Spätzwetschen Vegetationsruhe
Äpfel (Spät) Vegetationsruhe

Neubrandenburg 81 m über NN (sand Lehm)

Tag der Messung			Do	Fr	Sa	So	Mo	Di	Mi
Sonnenscheindauer		Stunden	0,8	0,0	3,5	6,5	6,0	1,5	4,4
Globalstrahlung		Joule/qcm	178	146	301	438	421	223	359
Lufttemp. - Tagesmittel	(2 m)	° C	5,0	6,4	9,0	5,2	3,9	3,3	4,8
Lufttemp. - Maximum	(2 m)	° C	6,3	6,4	11,7	8,8	8,1	5,4	8,0
Lufttemp. - Minimum	(2 m)	° C	5,3	3,3	6,2	3,5	1,7	2,6	0,8
Lufttemp. - Minimum	(5 cm)	° C	4,0	3,0	6,0	2,0	-0,1	1,0	-1,0
Bodentemperatur	10 cm Tiefe	° C	4,5	4,7	8,3	6,1	4,9	3,9	4,4
	20 cm Tiefe	° C	4,1	4,1	6,6	5,0	3,7	3,4	3,3
	50 cm Tiefe	° C	4,2	4,3	5,0	5,1	4,4	4,1	3,7
Bodenfeuchte	(unter Gras)	% nFK	99	112	110	109	92	92	91
Niederschlag	(24 Stunden)	mm	24	7
Relative Luftfeuchte	14 UTC	%	84	98	82	73	76	88	74
Verdunstung		mm	0	0	1	1	1	0	1
Wasserbilanz		mm	24	7	-1	-1	-1	0	-1

Kulturen	Arbeiten und Wachstum	Verlauf/Ertrag	Pfl.-Stand/Schäden
----------	-----------------------	----------------	--------------------

Grasland	keine Arb. oder wicht. Wachstumsstufen		
Wintergerste	Vegetationsruhe		
Winterroggen	Vegetationsruhe		
Winterweizen	Vegetationsruhe		
Sommergerste			
Hafer			
Mais			
Winterraps	Vegetationsruhe		
Frühkartoffeln			
Spätkartoffeln			
Futtermüben			
Zuckerrüben			
Süßkirschen	Vegetationsruhe		
Spätzwetschen	Vegetationsruhe		
Äpfel (Spät)	Vegetationsruhe		

Lingen 21 m über NN (lehm.Sand)

Tag der Messung			Do	Fr	Sa	So	Mo	Di	Mi
Sonnenscheindauer		Stunden	0,0	0,0	7,0	7,0	5,5	5,4	1,2
Globalstrahlung		Joule/qcm	157	159	489	495	429	429	230
Lufttemp. - Tagesmittel	(2 m)	° C	9,4	10,6	7,6	7,4	8,0	7,4	8,2
Lufttemp. - Maximum	(2 m)	° C	10,0	12,1	13,1	12,1	11,3	9,6	11,3
Lufttemp. - Minimum	(2 m)	° C	7,1	9,9	6,2	2,4	6,2	3,8	8,3
Lufttemp. - Minimum	(5 cm)	° C	5,0	8,0	4,0	-0,1	4,0	2,0	6,0
Bodentemperatur	10 cm Tiefe	° C	6,1	8,6	7,4	5,1	6,5	5,5	6,6
	20 cm Tiefe	° C	5,7	7,4	6,5	4,6	5,2	4,8	5,9
	50 cm Tiefe	° C	6,0	6,6	6,8	6,1	5,8	5,8	5,9
Bodenfeuchte	(unter Gras)	% nFK	128	125	122	119	94	93	93
Niederschlag	(24 Stunden)	mm	4	0	2
Relative Luftfeuchte	14 UTC	%	95	85	58	47	70	74	74
Verdunstung		mm	0	0	1	2	1	1	1
Wasserbilanz		mm	4	0	-1	-2	-1	-1	1

Kulturen	Arbeiten und Wachstum	Verlauf/Ertrag	Pfl.-Stand/Schäden
----------	-----------------------	----------------	--------------------

Grasland	Vegetationsruhe		befriedigend
Wintergerste	Vegetationsruhe	normal	befriedigend
Winterroggen	Vegetationsruhe	normal	befriedigend
Winterweizen	nicht angebaut		
Sommergerste			
Hafer			
Mais			
Winterraps	Vegetationsruhe	normal	befriedigend
Frühkartoffeln	nicht angebaut		
Spätkartoffeln			
Futtermüben			
Zuckerrüben	nicht angebaut		
Süßkirschen	Vegetationsruhe	normal	befriedigend
Spätzwetschen	Vegetationsruhe	normal	befriedigend
Äpfel (Spät)	Vegetationsruhe	normal	befriedigend

Saarbrücken 322 m über NN (Lehm)

Tag der Messung			Do	Fr	Sa	So	Mo	Di	Mi
Sonnenscheindauer		Stunden	1,7	1,9	7,9	7,1	5,4	1,4	0,1
Globalstrahlung		Joule/qcm	298	312	655	615	523	296	223
Lufttemp. - Tagesmittel	(2 m)	° C	8,1	7,4	5,3	6,0	7,7	9,6	5,8
Lufttemp. - Maximum	(2 m)	° C	10,7	11,5	12,8	11,2	11,8	12,3	8,3
Lufttemp. - Minimum	(2 m)	° C	5,8	6,6	0,8	-0,3	5,1	3,7	6,9
Lufttemp. - Minimum	(5 cm)	° C	4,0	5,0	-2,0	-4,0	-1,0	1,0	4,0
Bodentemperatur	10 cm Tiefe	° C	7,3	7,9	5,7	3,6	5,1	5,7	5,4
	20 cm Tiefe	° C	5,7	6,2	4,4	3,3	3,6	4,2	4,8
	50 cm Tiefe	° C	5,7	6,0	5,8	5,3	4,8	4,9	5,3
Bodenfeuchte	(unter Gras)	% nFK	111	109	107	106	84	83	83
Niederschlag	(24 Stunden)	mm	0	0	0
Relative Luftfeuchte	14 UTC	%	70	71	58	55	58	52	75
Verdunstung		mm	1	1	1	1	1	1	1
Wasserbilanz		mm	-1	-1	-1	-1	-1	-1	-1

Kulturen	Arbeiten und Wachstum	Verlauf/Ertrag	Pfl.-Stand/Schäden
----------	-----------------------	----------------	--------------------

Grasland	Beginn des Ergrürens	langsam	
Wintergerste	Beginn des Auflaufens	langsam	
Winterroggen	Beginn des Auflaufens	langsam	
Winterweizen	Beginn des Auflaufens	langsam	
Sommergerste			
Hafer			
Mais			
Winterraps	im Längenwachstum	langsam	
Frühkartoffeln			
Spätkartoffeln			
Futtermüben			
Zuckerrüben	nicht angebaut		
Süßkirschen	Vegetationsruhe		
Spätzwetschen	Vegetationsruhe		
Äpfel (Spät)	Vegetationsruhe		

Stuttgart 315 m über NN (sand.Lehm)

Tag der Messung			Do	Fr	Sa	So	Mo	Di	Mi
Sonnenscheindauer		Stunden	5,9	3,4	8,0	7,2	7,6	3,7	3,3
Globalstrahlung		Joule/qcm	537	369	593	543	576	414	433
Lufttemp. - Tagesmittel	(2 m)	° C	9,0	9,8	5,4	4,0	4,2	4,0	7,1
Lufttemp. - Maximum	(2 m)	° C	12,2	13,7	11,5	11,6	10,0	7,0	11,7
Lufttemp. - Minimum	(2 m)	° C	5,8	8,1	1,8	-0,2	-0,1	0,6	1,9
Lufttemp. - Minimum	(5 cm)	° C	3,0	6,0	0,0	-2,0	-2,0	-3,0	0,0
Bodentemperatur	10 cm Tiefe	° C	6,4	7,2	5,0	2,8	2,5	2,5	4,1
	20 cm Tiefe	° C	5,4	6,6	4,5	3,1	2,6	2,5	3,1
	50 cm Tiefe	° C	5,9	6,0	6,1	5,8	5,4	5,1	4,9
Bodenfeuchte	(unter Gras)	% nFK	81	80	80	80	59	59	59
Niederschlag	(24 Stunden)	mm	0
Relative Luftfeuchte	14 UTC	%	46	55	47	43	48	62	51
Verdunstung		mm	2	1	2	2	1	1	1
Wasserbilanz		mm	-2	-1	-2	-2	-1	-1	-1

Kulturen	Arbeiten und Wachstum	Verlauf/Ertrag	Pfl.-Stand/Schäden
----------	-----------------------	----------------	--------------------

Grasland	keine Arb. oder wicht. Wachstumsstufen		
Wintergerste	allgemeine Bestockung	normal	befriedigend
Winterroggen	Beginn der Bestockung	langsam	lückig / ungleich
Winterweizen	1 - 3 Blatt-Stadium	langsam	befriedigend
Sommergerste			
Hafer			
Mais			
Winterraps	in der Blatt/Rosetten/Sproßausbildung	normal	befriedigend
Frühkartoffeln			
Spätkartoffeln			
Futtermüben			
Zuckerrüben			
Süßkirschen	keine Arb. oder wicht. Wachstumsstufen		
Spätzwetschen	keine Arb. oder wicht. Wachstumsstufen		
Äpfel (Spät)	Baumschnitt		
Reben	Rebschnitt		

Weißenburg 422 m über NN (sand.Lehm)

Tag der Messung			Do	Fr	Sa	So	Mo	Di	Mi
Sonnenscheindauer		Stunden	3,4	2,0	7,1	7,0	7,0	3,5	5,5
Globalstrahlung		Joule/qcm	364	385	573	609	573	398	502
Lufttemp. - Tagesmittel	(2 m)	° C	7,7	8,7	4,6	2,0	1,3	-1,4	1,9
Lufttemp. - Maximum	(2 m)	° C	10,7	12,2	12,2	10,3	10,0	2,5	5,9
Lufttemp. - Minimum	(2 m)	° C	6,3	6,5	0,3	-1,1	-3,2	-3,2	-2,6
Lufttemp. - Minimum	(5 cm)	° C	4,0	4,0	-3,0	-5,0	-7,0	-6,0	-4,0
Bodentemperatur	10 cm Tiefe	° C	6,0	7,1	6,6	4,2	2,0	0,0	0,8
	20 cm Tiefe	° C	4,9	5,6	4,9	3,0	1,7	1,0	1,1
	50 cm Tiefe	° C	4,8	4,9	5,0	4,3	3,6	2,9	2,7
Bodenfeuchte	(unter Gras)	% nFK	102	102	101	101	40	40	39
Niederschlag	(24 Stunden)	mm
Relative Luftfeuchte	14 UTC	%	54	65	50	49	57	77	75
Verdunstung		mm	1	1	1	1	1	0	0
Wasserbilanz		mm	-1	-1	-1	-1	-1	0	0

Kulturen	Arbeiten und Wachstum	Verlauf/Ertrag	Pfl.-Stand/Schäden
----------	-----------------------	----------------	--------------------

Grasland	Vegetationsruhe
Wintergerste	Vegetationsruhe
Winterroggen	Vegetationsruhe
Winterweizen	Vegetationsruhe
Sommergerste	
Hafer	
Mais	
Winterraps	Vegetationsruhe
Frühkartoffeln	nicht angebaut
Spätkartoffeln	
Futtermüben	
Zuckerrüben	
Süßkirschen	Vegetationsruhe
Spätzwetschen	Vegetationsruhe
Äpfel (Spät)	Vegetationsruhe

Regensburg 366 m über NN (lehm.Ton)

Tag der Messung			Do	Fr	Sa	So	Mo	Di	Mi
Sonnenscheindauer		Stunden	4,8	3,4	7,7	4,0	0,0	0,0	0,0
Globalstrahlung		Joule/qcm	477	401	650	442	214	217	220
Lufttemp. - Tagesmittel	(2 m)	° C	7,2	9,7	3,7	-0,3	-2,6	-1,6	-0,6
Lufttemp. - Maximum	(2 m)	° C	11,9	13,5	10,5	6,7	-0,9	-1,2	0,2
Lufttemp. - Minimum	(2 m)	° C	4,9	5,2	3,7	-2,8	-4,4	-3,4	-1,6
Lufttemp. - Minimum	(5 cm)	° C	2,0	-0,1	-1,0	-5,0	-7,0	-3,0	-2,0
Bodentemperatur	10 cm Tiefe	° C	3,3	4,0	3,2	1,5	0,9	0,8	0,7
	20 cm Tiefe	° C	3,0	3,2	3,6	2,3	1,6	1,4	1,3
	50 cm Tiefe	° C	3,4	3,4	3,8	3,6	3,2	2,8	2,6
Bodenfeuchte	(unter Gras)	% nFK	108	107	107	107	97	94	92
Niederschlag	(24 Stunden)	mm	0	0	0
Relative Luftfeuchte	14 UTC	%	54	58	64	79	98	98	98
Verdunstung		mm	1	1	1	0	0	0	0
Wasserbilanz		mm	-1	-1	-1	0	0	0	0

Kulturen	Arbeiten und Wachstum	Verlauf/Ertrag	Pfl.-Stand/Schäden
----------	-----------------------	----------------	--------------------

Grasland	Vegetationsruhe
Wintergerste	Vegetationsruhe
Winterroggen	Vegetationsruhe
Winterweizen	Vegetationsruhe
Sommergerste	
Hafer	
Mais	
Winterraps	Vegetationsruhe
Frühkartoffeln	
Spätkartoffeln	
Futtermüben	
Zuckerrüben	
Süßkirschen	Vegetationsruhe
Spätzwetschen	Vegetationsruhe
Äpfel (Spät)	Vegetationsruhe

Braunschweig **81 m über NN** (lehm.Sand)

Tag der Messung			Do	Fr	Sa	So	Mo	Di	Mi
Sonnenscheindauer		Stunden	0,0	0,0	7,3	6,7	6,9	2,4	6,7
Globalstrahlung		Joule/qcm	160	71	402	434	390	272	406
Lufttemp. - Tagesmittel	(2 m)	° C	8,6	11,0	9,0	8,2	6,0	7,5	8,6
Lufttemp. - Maximum	(2 m)	° C	9,4	11,4	*	13,8	10,1	11,6	11,0
Lufttemp. - Minimum	(2 m)	° C	6,8	8,8	8,5	2,0	4,4	1,5	5,2
Lufttemp. - Minimum	(5 cm)	° C	6,0	7,0	7,0	-2,0	1,0	-2,0	1,0
Bodentemperatur	10 cm Tiefe	° C	5,7	7,7	8,3	5,6	5,1	4,4	5,9
	20 cm Tiefe	° C	5,4	7,0	7,2	4,6	4,3	3,7	4,8
	50 cm Tiefe	° C	5,1	5,6	6,2	5,8	5,3	4,9	4,8
Bodenfeuchte	(unter Gras)	% nFK	126	123	122	122	111	105	100
Niederschlag	(24 Stunden)	mm	5	0	.	.	.	0	0
Relative Luftfeuchte	14 UTC	%	87	80	57	45	64	57	61
Verdunstung		mm	0	1	1	2	1	1	1
Wasserbilanz		mm	5	-1	-1	-2	-1	-1	-1

Kulturen	Arbeiten und Wachstum	Verlauf/Ertrag	Pfl.-Stand/Schäden
----------	-----------------------	----------------	--------------------

Grasland	Vegetationsruhe
Wintergerste	Vegetationsruhe
Winterroggen	Vegetationsruhe
Winterweizen	Vegetationsruhe
Sommergerste	
Hafer	
Mais	
Winterraps	Vegetationsruhe
Frühkartoffeln	
Spätkartoffeln	
Futtermüben	
Zuckerrüben	
Süßkirschen	Baumschnitt
Spätzwetschen	Baumschnitt
Äpfel (Spät)	Baumschnitt

Magdeburg **81 m über NN** (hum.Löß)

Tag der Messung			Do	Fr	Sa	So	Mo	Di	Mi
Sonnenscheindauer		Stunden	0,7	0,0	7,6	6,0	7,3	1,9	5,0
Globalstrahlung		Joule/qcm	196	165	531	460	528	267	425
Lufttemp. - Tagesmittel	(2 m)	° C	8,1	10,4	8,2	4,6	4,6	4,0	5,8
Lufttemp. - Maximum	(2 m)	° C	9,3	11,0	13,8	10,1	10,8	9,9	10,6
Lufttemp. - Minimum	(2 m)	° C	6,1	6,6	8,5	-0,1	0,5	0,0	2,1
Lufttemp. - Minimum	(5 cm)	° C	5,0	6,0	6,0	-3,0	-3,0	-2,0	-1,0
Bodentemperatur	10 cm Tiefe	° C	5,3	7,0	7,6	*	3,3	*	4,2
	20 cm Tiefe	° C	4,8	6,1	6,5	*	3,4	*	3,4
	50 cm Tiefe	° C	5,1	5,4	5,9	*	5,4	*	4,8
Bodenfeuchte	(unter Gras)	% nFK	103	102	101	101	78	78	78
Niederschlag	(24 Stunden)	mm	5	0	0
Relative Luftfeuchte	14 UTC	%	87	87	79	72	69	74	76
Verdunstung		mm	0	0	1	1	1	1	1
Wasserbilanz		mm	5	0	-1	-1	-1	-1	-1

Kulturen	Arbeiten und Wachstum	Verlauf/Ertrag	Pfl.-Stand/Schäden
----------	-----------------------	----------------	--------------------

Grasland	Vegetationsruhe
Wintergerste	Vegetationsruhe
Winterroggen	nicht angebaut
Winterweizen	Vegetationsruhe
Sommergerste	
Hafer	
Mais	
Winterraps	Vegetationsruhe
Frühkartoffeln	
Spätkartoffeln	
Futtermüben	
Zuckerrüben	
Süßkirschen	Vegetationsruhe
Spätzwetschen	Vegetationsruhe
Äpfel (Spät)	Vegetationsruhe

Potsdam			81 m über NN	(Sand)					
Tag der Messung			Do	Fr	Sa	So	Mo	Di	Mi
Sonnenscheindauer		Stunden	1,0	0,0	5,5	7,5	7,3	1,4	5,1
Globalstrahlung		Joule/qcm	209	61	369	433	423	272	385
Lufttemp. - Tagesmittel	(2 m)	° C	6,9	9,1	8,6	5,4	4,3	2,3	5,2
Lufttemp. - Maximum	(2 m)	° C	9,0	9,3	13,7	10,3	9,5	7,5	10,3
Lufttemp. - Minimum	(2 m)	° C	3,9	5,0	8,5	2,2	1,2	0,0	0,2
Lufttemp. - Minimum	(5 cm)	° C	1,0	4,0	7,0	-1,0	-2,0	-2,0	-2,0
Bodentemperatur	10 cm Tiefe	° C	5,2	*	7,7	3,1	1,1	1,4	2,4
	20 cm Tiefe	° C	3,9	*	6,7	3,1	1,5	1,1	1,5
	50 cm Tiefe	° C	3,7	*	5,4	4,8	3,7	3,0	2,7
Bodenfeuchte	(unter Gras)	% nFK	101	104	103	102	79	79	79
Niederschlag	(24 Stunden)	mm	8	3	0
Relative Luftfeuchte	14 UTC	%	74	97	79	69	70	70	69
Verdunstung		mm	1	0	1	1	1	1	1
Wasserbilanz		mm	7	3	-1	-1	-1	-1	-1

Kulturen	Arbeiten und Wachstum	Verlauf/Ertrag	Pfl.-Stand/Schäden
Grasland	Vegetationsruhe		befriedigend
Wintergerste	allgemeine Bestockung	normal	befriedigend
Winterroggen	allgemeine Bestockung	normal	befriedigend
Winterweizen	Vegetationsruhe		befriedigend
Sommergerste			
Hafer			
Mais			
Winterraps	in der Blatt/Rosetten/Sproßausbildung	normal	befriedigend
Frühkartoffeln			
Spätkartoffeln			
Futtermüben			
Zuckerrüben			
Süßkirschen	Vegetationsruhe		befriedigend
Spätzwetschen	Vegetationsruhe		befriedigend
Äpfel (Spät)	Vegetationsruhe		befriedigend

Bocholt			21 m über NN	(lehm.Sand)					
Tag der Messung			Do	Fr	Sa	So	Mo	Di	Mi
Sonnenscheindauer		Stunden	0,3	0,6	7,0	7,2	4,0	4,8	0,6
Globalstrahlung		Joule/qcm	181	198	515	530	376	421	212
Lufttemp. - Tagesmittel	(2 m)	° C	9,9	10,0	7,5	6,4	7,7	8,8	7,9
Lufttemp. - Maximum	(2 m)	° C	11,1	11,9	11,8	11,6	11,1	10,8	11,1
Lufttemp. - Minimum	(2 m)	° C	5,4	9,1	5,7	2,7	5,3	3,6	8,6
Lufttemp. - Minimum	(5 cm)	° C	5,0	8,0	3,0	-2,0	3,0	-1,0	7,0
Bodentemperatur	10 cm Tiefe	° C	6,9	8,5	5,8	3,6	5,5	4,9	6,8
	20 cm Tiefe	° C	6,1	7,3	5,6	3,8	4,6	4,3	5,9
	50 cm Tiefe	° C	5,9	6,3	6,4	5,7	5,3	5,2	5,5
Bodenfeuchte	(unter Gras)	% nFK	111	110	110	110	84	84	84
Niederschlag	(24 Stunden)	mm	1	0	1
Relative Luftfeuchte	14 UTC	%	75	80	66	56	70	69	74
Verdunstung		mm	1	1	1	1	1	1	1
Wasserbilanz		mm	0	-1	-1	-1	-1	-1	0

Kulturen	Arbeiten und Wachstum	Verlauf/Ertrag	Pfl.-Stand/Schäden
Grasland	keine Arb. oder wicht. Wachstumsstufen		lückig / ungleich
Wintergerste	allgemeine Bestockung	normal	befriedigend
Winterroggen	allgemeine Bestockung	normal	befriedigend
Winterweizen	1 - 3 Blatt-Stadium	normal	befriedigend
Sommergerste			
Hafer			
Mais			
Winterraps	in der Blatt/Rosetten/Sproßausbildung	normal	befriedigend
Frühkartoffeln			
Spätkartoffeln			
Futtermüben			
Zuckerrüben			
Süßkirschen	keine Arb. oder wicht. Wachstumsstufen		
Spätzwetschen	keine Arb. oder wicht. Wachstumsstufen		
Äpfel (Spät)	keine Arb. oder wicht. Wachstumsstufen		

Trier **265 m über NN** (lehm.Sand)

Tag der Messung			Do	Fr	Sa	So	Mo	Di	Mi
Sonnenscheindauer		Stunden	0,5	0,2	2,8	5,8	4,9	1,5	0,0
Globalstrahlung		Joule/qcm	239	215	415	514	440	409	116
Lufttemp. - Tagesmittel	(2 m)	° C	9,0	8,4	1,9	4,1	3,9	9,3	6,4
Lufttemp. - Maximum	(2 m)	° C	10,4	11,1	6,3	9,3	7,6	12,8	8,8
Lufttemp. - Minimum	(2 m)	° C	8,0	8,6	0,8	-2,4	0,9	2,6	7,8
Lufttemp. - Minimum	(5 cm)	° C	6,0	7,0	0,0	-3,0	-1,0	-1,0	5,0
Bodentemperatur	10 cm Tiefe	° C	7,1	8,0	5,9	4,0	3,7	5,1	5,8
	20 cm Tiefe	° C	6,6	7,0	5,5	3,6	3,3	3,9	5,5
	50 cm Tiefe	° C	6,4	6,6	6,4	5,5	4,9	4,7	5,5
Bodenfeuchte	(unter Gras)	% nFK	115	113	112	111	101	100	99
Niederschlag	(24 Stunden)	mm	0	0	0
Relative Luftfeuchte	14 UTC	%	73	76	97	69	76	52	76
Verdunstung		mm	1	1	0	1	1	1	1
Wasserbilanz		mm	-1	-1	0	-1	-1	-1	-1

Kulturen **Arbeiten und Wachstum** **Verlauf/Ertrag** **Pfl.-Stand/Schäden**

Grasland	Vegetationsruhe								
Wintergerste	Vegetationsruhe								
Winterroggen	Vegetationsruhe								
Winterweizen	Vegetationsruhe								
Sommergerste									
Hafer									
Mais									
Winterraps	nicht angebaut								
Frühkartoffeln									
Spätkartoffeln									
Futtermüben									
Zuckerrüben	nicht angebaut								
Süßkirschen	Baumschnitt				normal				
Spätzwetschen	Baumschnitt				normal				
Äpfel (Spät)	Baumschnitt				normal				
Reben	Rebschnitt				normal				

Geisenheim **118 m über NN** (Löß)

Tag der Messung			Do	Fr	Sa	So	Mo	Di	Mi
Sonnenscheindauer		Stunden	2,3	2,8	0,0	1,8	0,0	0,5	1,2
Globalstrahlung		Joule/qcm	346	360	243	310	234	262	164
Lufttemp. - Tagesmittel	(2 m)	° C	9,8	9,9	-0,6	0,0	-0,6	3,2	6,0
Lufttemp. - Maximum	(2 m)	° C	11,9	13,6	3,6	3,6	1,1	4,9	10,0
Lufttemp. - Minimum	(2 m)	° C	7,1	7,8	1,8	-4,2	-2,8	-3,4	1,1
Lufttemp. - Minimum	(5 cm)	° C	3,0	5,0	0,0	-6,0	-2,0	-2,0	-1,0
Bodentemperatur	10 cm Tiefe	° C	*	*	*	*	*	*	*
	20 cm Tiefe	° C	*	*	*	*	*	*	*
	50 cm Tiefe	° C	*	*	*	*	*	*	*
Bodenfeuchte	(unter Gras)	% nFK	66	66	66	67	57	57	57
Niederschlag	(24 Stunden)	mm	0	.	0	.	.	0	.
Relative Luftfeuchte	14 UTC	%	64	68	100	88	100	81	66
Verdunstung		mm	1	1	0	0	0	0	1
Wasserbilanz		mm	-1	-1	0	0	0	0	-1

Kulturen **Arbeiten und Wachstum** **Verlauf/Ertrag** **Pfl.-Stand/Schäden**

Grasland	Vegetationsruhe								
Wintergerste	Vegetationsruhe								
Winterroggen	Vegetationsruhe								
Winterweizen	Vegetationsruhe								
Sommergerste									
Hafer									
Mais									
Winterraps									
Frühkartoffeln									
Spätkartoffeln									
Futtermüben									
Zuckerrüben									
Süßkirschen	Vegetationsruhe								
Spätzwetschen	Vegetationsruhe								
Äpfel (Spät)	Vegetationsruhe								
Reben	Rebschnitt								

Würzburg 268 m über NN (Lehm)

			Do	Fr	Sa	So	Mo	Di	Mi
Tag der Messung		Stunden	2,6	3,3	8,0	6,7	5,1	2,5	5,8
Sonnenscheindauer		Joule/qcm	344	443	554	559	504	410	501
Globalstrahlung		° C	8,5	10,4	5,6	1,5	0,4	1,6	5,8
Lufttemp. - Tagesmittel	(2 m)	° C	10,6	13,4	12,7	8,6	7,3	4,7	10,3
Lufttemp. - Maximum	(2 m)	° C	7,2	7,1	3,9	-2,5	-3,8	-1,9	-0,5
Lufttemp. - Minimum	(2 m)	° C	6,0	5,0	1,0	-5,0	-5,0	-5,0	-3,0
Lufttemp. - Minimum	(5 cm)	° C	6,5	7,6	7,1	4,1	3,0	2,5	3,8
Bodentemperatur	10 cm Tiefe	° C	5,8	6,3	5,9	3,7	2,8	2,5	3,0
	20 cm Tiefe	° C	5,4	5,6	6,0	5,6	5,0	4,5	4,3
	50 cm Tiefe	° C	94	93	93	93	29	29	29
Bodenfeuchte	(unter Gras)	% nFK	0	0
Niederschlag	(24 Stunden)	mm	70	63	60	73	78	81	70
Relative Luftfeuchte	14 UTC	%	1	1	1	1	0	0	1
Verdunstung		mm	-1	-1	-1	-1	0	0	-1
Wasserbilanz		mm							

Kulturen	Arbeiten und Wachstum	Verlauf/Ertrag	Pfl.-Stand/Schäden
Grasland	nicht vorhanden		
Wintergerste	Vegetationsruhe		
Winterroggen	Vegetationsruhe		
Winterweizen	Vegetationsruhe		
Sommergerste			
Hafer			
Mais			
Winterraps	Vegetationsruhe		
Frühkartoffeln			
Spätkartoffeln			
Futtermühen			
Zuckerrüben			
Süßkirschen	Vegetationsruhe		
Spätzwetschen	Vegetationsruhe		
Äpfel (Spät)	Vegetationsruhe		
Reben	Vegetationsruhe		

Bamberg 239 m über NN (sand.Lehm)

			Do	Fr	Sa	So	Mo	Di	Mi
Tag der Messung		Stunden	0,7	0,1	6,7	4,9	7,7	5,8	6,0
Sonnenscheindauer		Joule/qcm	231	201	563	470	630	531	548
Globalstrahlung		° C	8,8	9,8	2,7	1,0	-0,6	0,7	1,5
Lufttemp. - Tagesmittel	(2 m)	° C	10,7	12,0	12,1	9,7	9,6	6,0	6,3
Lufttemp. - Maximum	(2 m)	° C	5,0	8,4	0,4	-3,5	-5,0	-4,2	-2,1
Lufttemp. - Minimum	(2 m)	° C	3,0	6,0	-2,0	-5,0	-7,0	-6,0	-4,0
Lufttemp. - Minimum	(5 cm)	° C	5,4	6,4	5,5	3,3	1,9	1,2	1,6
Bodentemperatur	10 cm Tiefe	° C	4,9	5,7	5,0	3,4	2,4	1,9	1,9
	20 cm Tiefe	° C	4,9	5,2	5,4	4,9	4,2	3,7	3,4
	50 cm Tiefe	° C	76	75	75	75	41	41	41
Bodenfeuchte	(unter Gras)	% nFK	0	0
Niederschlag	(24 Stunden)	mm	65	67	64	66	61	67	71
Relative Luftfeuchte	14 UTC	%	1	1	1	1	1	1	1
Verdunstung		mm	-1	-1	-1	-1	-1	-1	-1
Wasserbilanz		mm							

Kulturen	Arbeiten und Wachstum	Verlauf/Ertrag	Pfl.-Stand/Schäden
Grasland	Vegetationsruhe		
Wintergerste	Vegetationsruhe		
Winterroggen	Vegetationsruhe		
Winterweizen	Vegetationsruhe		
Sommergerste			
Hafer			
Mais			
Winterraps	Vegetationsruhe		
Frühkartoffeln			
Spätkartoffeln			
Futtermühen			
Zuckerrüben			
Süßkirschen	Vegetationsruhe		
Spätzwetschen	Vegetationsruhe		
Äpfel (Spät)	Vegetationsruhe		

Bad Lippspringe keine Arb. oder (lehm.Sand)

Tag der Messung			Do	Fr	Sa	So	Mo	Di	Mi
Sonnenscheindauer		Stunden	0,0	0,0	7,3	5,8	6,3	4,8	4,9
Globalstrahlung		Joule/qcm	100	81	470	399	418	370	374
Lufttemp. - Tagesmittel	(2 m)	° C	8,9	10,2	6,1	6,9	6,4	7,9	7,4
Lufttemp. - Maximum	(2 m)	° C	9,6	11,3	12,8	14,7	12,4	10,1	10,5
Lufttemp. - Minimum	(2 m)	° C	4,1	9,4	3,8	1,3	2,5	2,5	6,6
Lufttemp. - Minimum	(5 cm)	° C	4,0	9,0	0,0	-2,0	-1,0	-2,0	5,0
Bodentemperatur	10 cm Tiefe	° C	6,1	8,0	7,5	5,6	5,6	5,3	6,2
	20 cm Tiefe	° C	5,7	7,1	6,3	4,4	4,2	4,3	5,1
	50 cm Tiefe	° C	5,4	6,1	6,0	5,0	4,5	4,4	4,9
Bodenfeuchte	(unter Gras)	% nFK	129	125	123	121	97	95	94
Niederschlag	(24 Stunden)	mm	5	0	1
Relative Luftfeuchte	14 UTC	%	92	81	61	39	60	69	60
Verdunstung		mm	0	1	1	2	1	1	1
Wasserbilanz		mm	5	-1	-1	-2	-1	-1	0

Kulturen Arbeiten und Wachstum Verlauf/Ertrag Pfl.-Stand/Schäden

Grasland	keine Arb. oder wicht. Wachstumsstufen		
Wintergerste	meist bestockt	normal	befriedigend
Winterroggen	meist bestockt	normal	befriedigend
Winterweizen	meist bestockt	normal	befriedigend
Sommergerste			
Hafer			
Mais			
Winterraps	in der Blatt/Rosetten/Sproßausbildung	normal	befriedigend
Frühkartoffeln	nicht angebaut		
Spätkartoffeln			
Futtermühen			
Zuckerrüben			
Süßkirschen	keine Arb. oder wicht. Wachstumsstufen		
Spätzwetschen	keine Arb. oder wicht. Wachstumsstufen		
Äpfel (Spät)	keine Arb. oder wicht. Wachstumsstufen		

Halle 96 m über NN (Löß)

Tag der Messung			Do	Fr	Sa	So	Mo	Di	Mi
Sonnenscheindauer		Stunden	2,2	0,0	6,8	6,9	6,9	4,8	6,2
Globalstrahlung		Joule/qcm	314	94	453	507	459	419	392
Lufttemp. - Tagesmittel	(2 m)	° C	10,1	10,9	8,9	4,6	5,4	5,0	7,7
Lufttemp. - Maximum	(2 m)	° C	11,6	11,8	13,2	12,0	10,8	12,5	11,2
Lufttemp. - Minimum	(2 m)	° C	6,4	9,8	8,0	1,7	1,7	1,2	2,6
Lufttemp. - Minimum	(5 cm)	° C	4,0	8,0	4,0	-4,0	-3,0	-3,0	-1,0
Bodentemperatur	10 cm Tiefe	° C	7,2	7,4	8,5	5,5	4,6	5,1	5,2
	20 cm Tiefe	° C	5,4	6,3	6,4	4,0	3,0	3,1	3,3
	50 cm Tiefe	° C	5,6	6,1	6,6	6,2	5,5	5,0	4,9
Bodenfeuchte	(unter Gras)	% nFK	102	101	101	100	95	95	95
Niederschlag	(24 Stunden)	mm	3	0	0
Relative Luftfeuchte	14 UTC	%	68	73	69	49	57	52	58
Verdunstung		mm	1	1	1	1	1	1	1
Wasserbilanz		mm	2	-1	-1	-1	-1	-1	-1

Kulturen Arbeiten und Wachstum Verlauf/Ertrag Pfl.-Stand/Schäden

Grasland	allgemeines Ergrünen	beschleunigt	befriedigend
Wintergerste	im Schossen	beschleunigt	befriedigend
Winterroggen	meist bestockt	beschleunigt	befriedigend
Winterweizen	allgemeine Bestockung	beschleunigt	befriedigend
Sommergerste			
Hafer			
Mais			
Winterraps	im Längenwachstum	beschleunigt	befriedigend
Frühkartoffeln			
Spätkartoffeln			
Futtermühen			
Zuckerrüben			
Süßkirschen	Knospen schwellen	beschleunigt	befriedigend
Spätzwetschen	Knospen schwellen	beschleunigt	befriedigend
Äpfel (Spät)	Knospen schwellen	beschleunigt	befriedigend
Reben	Vegetationsruhe	normal	

Oschatz 150 m über NN (Ton m.Löß)

Tag der Messung			Do	Fr	Sa	So	Mo	Di	Mi
Sonnenscheindauer		Stunden	1,9	0,0	3,7	7,1	7,1	5,8	6,4
Globalstrahlung		Joule/qcm	270	177	367	545	550	488	525
Lufttemp. - Tagesmittel	(2 m)	° C	9,0	10,9	7,7	6,1	7,1	2,2	7,5
Lufttemp. - Maximum	(2 m)	° C	11,1	11,4	12,9	13,0	12,3	9,3	12,0
Lufttemp. - Minimum	(2 m)	° C	6,0	8,7	7,4	4,4	0,7	-0,4	-0,3
Lufttemp. - Minimum	(5 cm)	° C	3,0	6,0	6,0	0,0	-3,0	-3,0	-3,0
Bodentemperatur	10 cm Tiefe	° C	6,7	7,5	8,8	*	5,5	4,7	5,9
	20 cm Tiefe	° C	5,3	6,4	7,0	*	3,9	3,4	4,0
	50 cm Tiefe	° C	4,6	5,1	5,6	*	4,6	4,3	4,0
Bodenfeuchte	(unter Gras)	% nFK	97	96	96	96	80	79	79
Niederschlag	(24 Stunden)	mm	1	0
Relative Luftfeuchte	14 UTC	%	69	73	72	50	48	65	58
Verdunstung		mm	1	1	1	2	2	1	1
Wasserbilanz		mm	0	-1	-1	-2	-2	-1	-1

Kulturen	Arbeiten und Wachstum	Verlauf/Ertrag	Pfl.-Stand/Schäden
Grasland	keine Arb. oder wicht. Wachstumsstufen	normal	befriedigend
Wintergerste	keine Arb. oder wicht. Wachstumsstufen	normal	befriedigend
Winterroggen	keine Arb. oder wicht. Wachstumsstufen	normal	befriedigend
Winterweizen	keine Arb. oder wicht. Wachstumsstufen	normal	befriedigend
Sommergerste			
Hafer			
Mais			
Winterraps	keine Arb. oder wicht. Wachstumsstufen	normal	befriedigend
Frühkartoffeln			
Spätkartoffeln			
Futtermüben			
Zuckerrüben			
Süßkirschen	keine Arb. oder wicht. Wachstumsstufen	normal	befriedigend
Spätzwetschen	keine Arb. oder wicht. Wachstumsstufen	normal	befriedigend
Äpfel (Spät)	keine Arb. oder wicht. Wachstumsstufen	normal	befriedigend

Bonn 64 m über NN (Löß)
Phänologische Beobachtungen aus dem Gebiet Bonn-Röleber 159 m über NN

Tag der Messung			Do	Fr	Sa	So	Mo	Di	Mi
Sonnenscheindauer		Stunden	1,5	0,9	7,2	7,2	6,7	4,3	4,6
Globalstrahlung		Joule/qcm	259	231	563	569	548	425	446
Lufttemp. - Tagesmittel	(2 m)	° C	11,1	10,0	8,5	7,1	7,0	9,3	9,0
Lufttemp. - Maximum	(2 m)	° C	12,3	15,2	13,3	11,6	11,7	12,2	12,9
Lufttemp. - Minimum	(2 m)	° C	8,4	8,7	4,6	2,3	3,6	4,1	8,2
Lufttemp. - Minimum	(5 cm)	° C	5,0	3,0	0,0	-3,0	-2,0	-1,0	5,0
Bodentemperatur	10 cm Tiefe	° C	6,8	7,7	5,9	4,6	5,0	4,9	6,7
	20 cm Tiefe	° C	6,4	6,9	5,5	4,4	4,6	4,6	6,0
	50 cm Tiefe	° C	7,0	7,0	7,2	6,0	5,5	5,4	5,7
Bodenfeuchte	(unter Gras)	% nFK	87	86	86	85	64	64	63
Niederschlag	(24 Stunden)	mm
Relative Luftfeuchte	14 UTC	%	59	65	54	51	66	62	59
Verdunstung		mm	1	1	1	1	1	1	1
Wasserbilanz		mm	-1	-1	-1	-1	-1	-1	-1

Kulturen	Arbeiten und Wachstum	Verlauf/Ertrag	Pfl.-Stand/Schäden
Grasland	keine Arb. oder wicht. Wachstumsstufen		
Wintergerste	keine Arb. oder wicht. Wachstumsstufen		
Winterroggen	keine Arb. oder wicht. Wachstumsstufen		
Winterweizen	keine Arb. oder wicht. Wachstumsstufen		
Sommergerste	nicht angebaut		
Hafer			
Mais			
Winterraps	nicht angebaut		
Frühkartoffeln			
Spätkartoffeln			
Futtermüben			
Zuckerrüben			
Süßkirschen	keine Arb. oder wicht. Wachstumsstufen		
Spätzwetschen	keine Arb. oder wicht. Wachstumsstufen		
Äpfel (Spät)	Baumschnitt	normal	
Reben	keine Arb. oder wicht. Wachstumsstufen		

Gießen			186 m über NN		(Lehm)				
Tag der Messung			Do	Fr	Sa	So	Mo	Di	Mi
Sonnenscheindauer		Stunden	1,5	0,3	2,9	7,5	6,5	4,4	3,0
Globalstrahlung		Joule/qcm	260	200	339	586	539	432	361
Lufttemp. - Tagesmittel	(2 m)	° C	9,8	8,9	2,2	1,9	1,1	4,8	7,4
Lufttemp. - Maximum	(2 m)	° C	10,9	12,2	7,5	8,1	5,9	8,6	10,7
Lufttemp. - Minimum	(2 m)	° C	6,3	9,7	1,4	-2,5	-2,0	-0,9	3,7
Lufttemp. - Minimum	(5 cm)	° C	4,0	8,0	-0,1	-3,0	-4,0	-3,0	0,0
Bodentemperatur	10 cm Tiefe	° C	7,0	*	6,2	4,0	2,0	2,0	5,5
	20 cm Tiefe	° C	6,2	*	5,6	3,9	2,8	2,5	4,1
	50 cm Tiefe	° C	6,0	*	6,4	5,7	5,0	4,5	4,6
Bodenfeuchte	(unter Gras)	% nFK	101	101	101	100	90	89	88
Niederschlag	(24 Stunden)	mm	0	0	0
Relative Luftfeuchte	14 UTC	%	62	69	95	64	79	66	65
Verdunstung		mm	1	1	0	1	0	1	1
Wasserbilanz		mm	-1	-1	0	-1	0	-1	-1

Kulturen	Arbeiten und Wachstum	Verlauf/Ertrag	Pfl.-Stand/Schäden
Grasland	Vegetationsruhe		
Wintergerste	Vegetationsruhe		
Winterroggen	Vegetationsruhe		
Winterweizen	Vegetationsruhe		
Sommergerste			
Hafer			
Mais			
Winterraps	Vegetationsruhe		
Frühkartoffeln			
Spätkartoffeln			
Futterrüben			
Zuckerrüben			
Süßkirschen	Vegetationsruhe		
Spätzwetschen	Vegetationsruhe		
Äpfel (Spät)	Vegetationsruhe		

Bad Hersfeld			212 m über NN		(Löß)				
Tag der Messung			Do	Fr	Sa	So	Mo	Di	Mi
Sonnenscheindauer		Stunden	0,7	0,0	4,1	6,1	6,2	4,4	3,3
Globalstrahlung		Joule/qcm	214	181	394	502	513	424	370
Lufttemp. - Tagesmittel	(2 m)	° C	9,2	9,6	2,8	0,6	2,2	4,2	7,1
Lufttemp. - Maximum	(2 m)	° C	9,8	10,8	9,3	7,1	9,9	7,4	9,9
Lufttemp. - Minimum	(2 m)	° C	6,6	8,9	1,6	-3,8	-2,8	-0,7	2,7
Lufttemp. - Minimum	(5 cm)	° C	5,0	8,0	-0,1	-5,0	-5,0	-3,0	-1,0
Bodentemperatur	10 cm Tiefe	° C	6,2	7,3	6,0	2,6	0,9	1,5	4,2
	20 cm Tiefe	° C	5,5	6,4	5,3	2,8	1,8	1,8	3,2
	50 cm Tiefe	° C	5,2	5,7	5,7	4,9	4,0	3,5	3,5
Bodenfeuchte	(unter Gras)	% nFK	105	104	103	103	80	79	79
Niederschlag	(24 Stunden)	mm	0	0	.	.	.	0	0
Relative Luftfeuchte	14 UTC	%	71	72	91	80	64	74	65
Verdunstung		mm	1	1	0	0	1	1	1
Wasserbilanz		mm	-1	-1	0	0	-1	-1	-1

Kulturen	Arbeiten und Wachstum	Verlauf/Ertrag	Pfl.-Stand/Schäden
Grasland	allgemeines Ergrünen	beschleunigt	befriedigend
Wintergerste	meist bestockt	beschleunigt	befriedigend
Winterroggen	allgemeine Bestockung	beschleunigt	befriedigend
Winterweizen	Beginn der Bestockung	beschleunigt	befriedigend
Sommergerste			
Hafer			
Mais			
Winterraps	in der Blatt/Rosetten/Sproßausbildung	beschleunigt	befriedigend
Frühkartoffeln	nicht angebaut		
Spätkartoffeln			
Futterrüben	nicht angebaut		
Zuckerrüben			
Süßkirschen	Vegetationsruhe		
Spätzwetschen	Vegetationsruhe		
Äpfel (Spät)	Vegetationsruhe		

Erfurt		312 m über NN	(Ton)						
Tag der Messung			Do	Fr	Sa	So	Mo	Di	Mi
Sonnenscheindauer		Stunden	2,3	1,4	7,9	7,8	7,2	6,1	5,5
Globalstrahlung		Joule/qcm	294	251	588	588	562	510	484
Lufttemp. - Tagesmittel	(2 m)	° C	9,0	9,4	6,4	5,4	5,0	5,1	6,9
Lufttemp. - Maximum	(2 m)	° C	9,5	11,6	13,2	10,6	11,8	10,6	10,7
Lufttemp. - Minimum	(2 m)	° C	4,9	8,2	4,3	2,9	1,5	1,0	4,2
Lufttemp. - Minimum	(5 cm)	° C	4,0	7,0	-1,0	-2,0	-2,0	-2,0	2,0
Bodentemperatur	10 cm Tiefe	° C	5,0	6,2	5,6	3,8	2,8	3,4	4,2
	20 cm Tiefe	° C	4,5	5,2	5,1	4,3	3,6	3,4	3,8
	50 cm Tiefe	° C	5,0	5,2	5,5	5,6	5,4	5,2	5,1
Bodenfeuchte	(unter Gras)	% nFK	99	98	98	98	90	89	88
Niederschlag	(24 Stunden)	mm	0
Relative Luftfeuchte	14 UTC	%	67	70	59	68	53	65	64
Verdunstung		mm	1	1	1	1	1	1	1
Wasserbilanz		mm	-1	-1	-1	-1	-1	-1	-1

Kulturen	Arbeiten und Wachstum	Verlauf/Ertrag	Pfl.-Stand/Schäden
Grasland	Beginn des Ergrünens	beschleunigt	befriedigend
Wintergerste	Beginn der Bestockung	beschleunigt	befriedigend
Winterroggen	Beginn der Bestockung	beschleunigt	befriedigend
Winterweizen	1 - 3 Blatt-Stadium	beschleunigt	befriedigend
Sommergerste			
Hafer			
Mais			
Winterraps	Beginn des Längenwachstums	beschleunigt	Frostschäden
Frühkartoffeln			
Spätkartoffeln			
Futtermüben			
Zuckerrüben			
Süßkirschen	Vegetationsruhe		
Spätzwetschen	Vegetationsruhe		
Äpfel (Spät)	Vegetationsruhe		

Gera		311 m über NN	(Lehm)						
Tag der Messung			Do	Fr	Sa	So	Mo	Di	Mi
Sonnenscheindauer		Stunden	2,2	0,0	7,4	8,0	7,8	6,5	6,1
Globalstrahlung		Joule/qcm	329	192	559	600	581	515	502
Lufttemp. - Tagesmittel	(2 m)	° C	8,7	10,0	7,7	6,9	5,7	4,8	5,2
Lufttemp. - Maximum	(2 m)	° C	10,5	11,4	13,1	12,3	11,5	10,2	9,8
Lufttemp. - Minimum	(2 m)	° C	5,1	8,4	6,0	3,3	2,1	2,1	2,1
Lufttemp. - Minimum	(5 cm)	° C	3,0	7,0	2,0	2,0	-1,0	0,0	1,0
Bodentemperatur	10 cm Tiefe	° C	6,1	6,9	8,2	6,2	4,9	4,8	4,8
	20 cm Tiefe	° C	5,2	6,2	6,6	4,8	3,7	3,6	3,6
	50 cm Tiefe	° C	4,4	5,0	5,3	5,0	4,5	4,1	4,0
Bodenfeuchte	(unter Gras)	% nFK	97	97	96	95	88	87	87
Niederschlag	(24 Stunden)	mm
Relative Luftfeuchte	14 UTC	%	62	66	64	50	43	58	62
Verdunstung		mm	1	1	1	1	2	1	1
Wasserbilanz		mm	-1	-1	-1	-1	-2	-1	-1

Kulturen	Arbeiten und Wachstum	Verlauf/Ertrag	Pfl.-Stand/Schäden
Grasland	keine Arb. oder wicht. Wachstumsstufen		
Wintergerste	keine Arb. oder wicht. Wachstumsstufen		
Winterroggen	keine Arb. oder wicht. Wachstumsstufen		
Winterweizen	keine Arb. oder wicht. Wachstumsstufen		
Sommergerste			
Hafer			
Mais			
Winterraps	keine Arb. oder wicht. Wachstumsstufen		
Frühkartoffeln	nicht angebaut		
Spätkartoffeln	nicht angebaut		
Futtermüben			
Zuckerrüben			
Süßkirschen	keine Arb. oder wicht. Wachstumsstufen		
Spätzwetschen	keine Arb. oder wicht. Wachstumsstufen		
Äpfel (Spät)	keine Arb. oder wicht. Wachstumsstufen		