

Agrarmeteorologischer Wochenhinweis

für das Gebiet der Bundesrepublik Deutschland



Bezugspreis: jährlich 120,- DM
Einzelpreis: 5,- DM
zuzüglich Versandkosten
D 7262 C
ISSN 0172-0570

Druck und Verlag: Deutscher Wetterdienst, Zentralamt
Postfach 100465, 63004 Offenbach
Telefon: (069) 8062- 2408
Telefax: (069) 8062- 2482
Nachdruck, auch auszugsweise, nur mit Genehmigung gestattet

Jahrgang: 1998

Nummer: 7

Witterung und Landwirtschaft

in der Zeit vom 12.02. bis zum 18.02.1998

Unter Hochdruckeinfluß war im größten Teil des Berichtszeitraums eine trockene und sehr milde Witterung zu verzeichnen. Am Montag griff ein Tiefausläufer auf Deutschland über und führte vorübergehend zu einer Abkühlung.

Die **Tageshöchsttemperaturen** der Luft lagen bis einschließlich Montag um 14°C. Lediglich am Freitag wurden im Nordosten und im äußersten Norden nur Maxima um 9°C gemessen. Nachdem es am Dienstag in allen Gebieten bei Höchstwerten um 7°C kühler war, stiegen am Mittwoch die Lufttemperaturen auf Werte um 12°C an. Nur in Schleswig-Holstein und in weiten Teilen Ostdeutschlands waren geringere Maxima um 8°C zu verzeichnen.

Leichte, in der Nähe des Erdbodens auch mäßige Nachtfröste traten lediglich im Süden auf. Mäßiger bis strenger Frost wurde nur in den Alpentälern verzeichnet. Im übrigen Deutschland waren die Nächte frostfrei. Die **Temperaturminima** lagen dort in 2 m Höhe verbreitet um 7°C. Lediglich in der Nacht zum Dienstag trat im Norden leichter Nachtfrost vor allem in der Nähe des Erdbodens auf.

Die außergewöhnlich milde Witterung dokumentiert sich durch die hohen über den Berichtszeitraum **gemittelten Lufttemperaturen**, die verbreitet um 8°C lagen. Im äußersten Süden waren geringere Werte um 6°C zu verzeichnen. Die Abweichungen vom vieljährigen Mittel waren mit 6 bis 10 Kelvin überall positiv.

Zunächst lagen die **mittleren Krumentemperaturen** im Süden um den Gefrierpunkt, dort waren die Böden in der Schicht bis 20 cm Tiefe, stellenweise auch bis 30 cm, noch gefroren. Im übrigen Deutschland hatte sich die Krume auf Werte um 7°C erwärmt. Infolge der anhaltenden sehr milden Witterung wurden auch im Süden die Böden rasch frostfrei. Am Mittwoch erreichten die mittleren Krumentemperaturen in allen Gebieten Werte um 5°C.

Unter Hochdruckeinfluß blieb es weitgehend trocken, so daß die

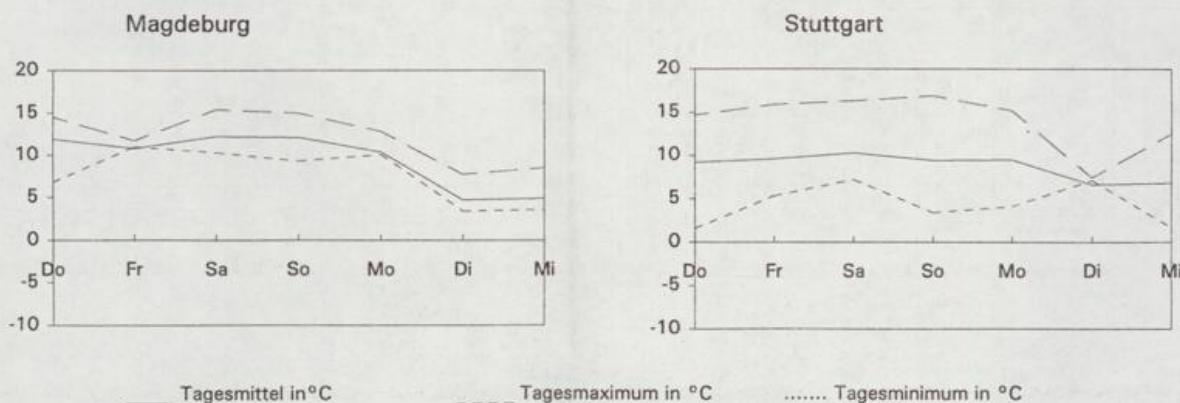
über den Berichtszeitraum aufsummierten **Niederschlagsmengen** nur um 2 mm lagen. Höhere Summen um 10 mm waren im Nordosten und im Erzgebirge zu verzeichnen. Nur noch in den Hochlagen oberhalb einer Höhe von 1000 m ist Schnee anzutreffen.

Die sehr milde Witterung führte zu einer erhöhten Verdunstung. Über Gras wurden im Süden und Westen **Wochensummen der potentiellen Evapotranspiration** um 10 mm, im Norden um 5 mm sowie im übrigen Deutschland um 7 mm errechnet.

Die **Bodenfeuchten** gingen weiter zurück und lagen am Mittwoch unter Gras in der Schicht bis 60 cm Tiefe überwiegend um 90 % nutzbarer Feldkapazität (nFK). In Nordbayern, im südlichen Ostdeutschland sowie im Westen und Nordwesten wurden geringere Werte um 65 % nFK errechnet.

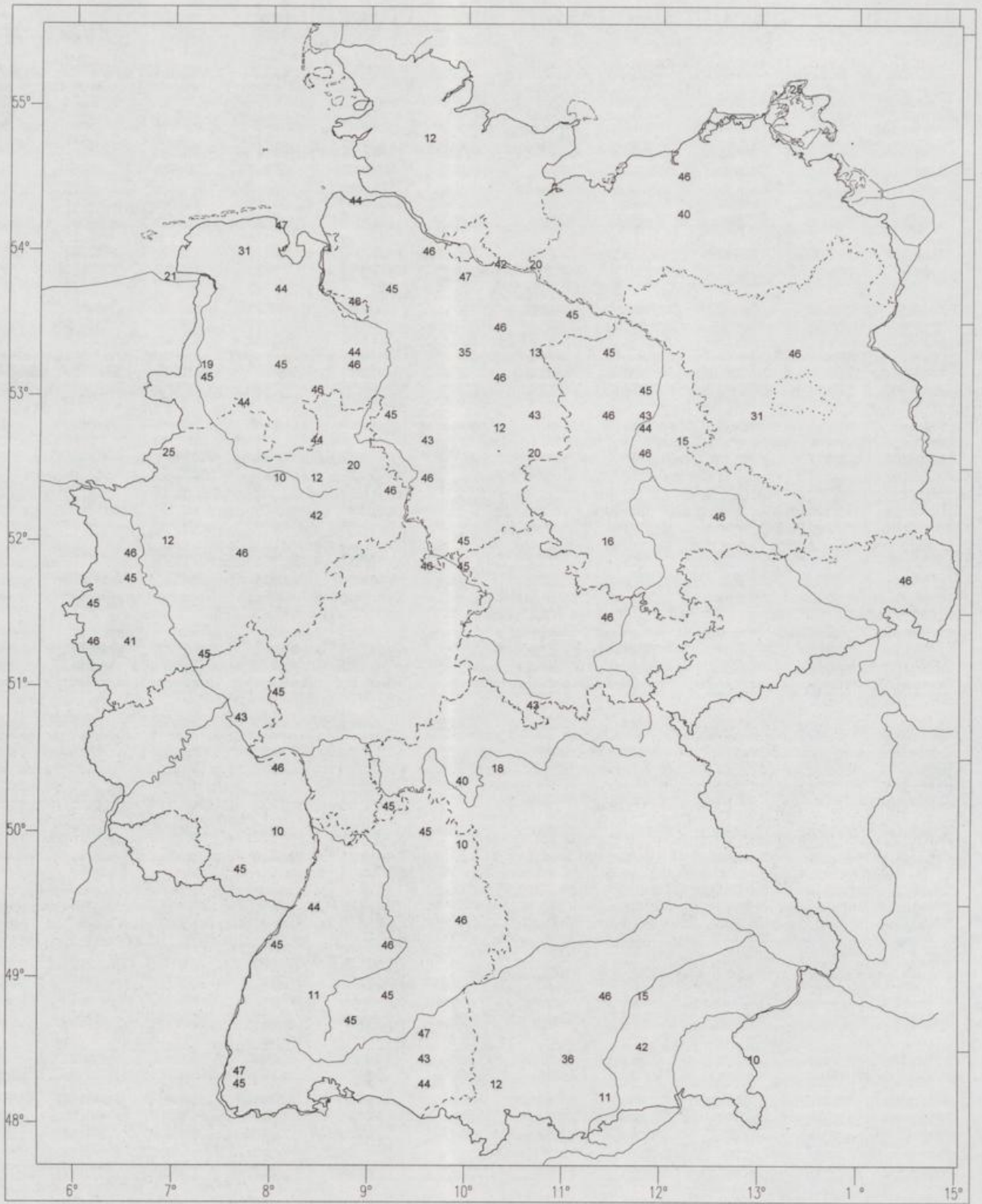
Dort, wo die Böden ausreichend abgetrocknet waren, konnte eine Bearbeitung erfolgen. Verbreitet wurde Gülle ausgebracht. Auch für Schnitarbeiten im Obst- und Weinbau waren günstige Witterungsverhältnisse vorhanden. Die Vegetationsruhe ist weitgehend beendet. Die Winterungen sind meist in der Bestockungsphase. Die Entwicklung der Frühjahrsblüher machte rasche Fortschritte. So konnte der Beginn der Blüte von Schneeglöckchen in der letzten Woche im größten Teil Deutschlands beobachtet werden. Der Haselstrauch, der vor allem in der Westhälfte bereits in der zweiten Januardekade blühte, begann nun auch im Süd- und Nordosten zu blühen. In den tieferen Lagen des Südwestens und Westens sowie in Niedersachsen setzte die Blüte der Schwarzerlen ein. Im Rheingraben öffnete stellenweise auch der Huflattich seine Blüten.

Die sehr milde Witterung und der Temperaturrückgang am Dienstag wird durch die graphische Darstellung des Temperaturverlaufes an den Stationen STUTTGART und MAGDEBURG dokumentiert.

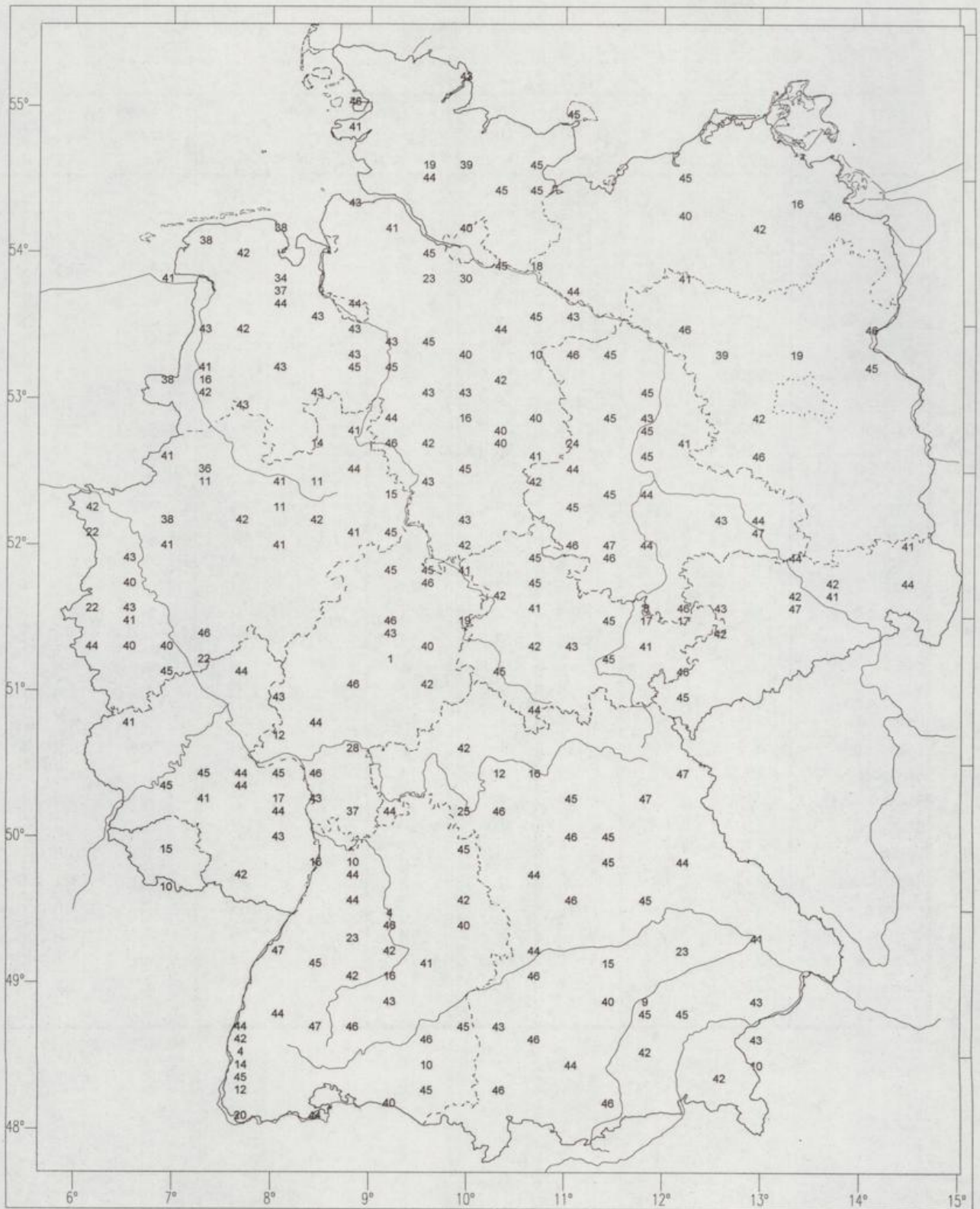


Ausblick:

Vom Montag (23.2.) bis einschließlich Donnerstag (26.2.) wechselnd bewölkt, kaum Niederschlag. Lediglich am Montag zeitweise Regen. Bei Tageshöchsttemperaturen um 9°C mild. Im Osten vereinzelt leichter Nachtfrost.



Schwarz-Erle
 Beginn der Blüte
 40. Tag = 9. Februar



Schneeglöckchen
 Beginn der Blüte
 40. Tag = 9. Februar

Witterungsdaten der Woche vom 12.02. bis 18.02. 1998
 und Abweichungen von den vieljährigen Werten (mindestens 15 Jahre aus der Periode 1951- 1980).

* bedeutet, es liegen nicht genügend Werte vor.

	Sonnenschein		Global- strahlung J/qcm	Lufttemperatur		Niederschlag		Verdunstung		Wasser- bilanz mm
	Summe Std.	Abw. Std.		Mittel ° C	Abw. ° K	Summe mm	Abw. mm	Summe mm	Abw. mm	
Schleswig	9,0	-5,3	1976	7,0	7,6	6	-7	1	-0,7	5
Schwerin	9,8	*	2749	8,5	9,1	5	*	3	*	2
Bremen	15,4	-0,2	2811	9,2	9,0	1	-11	6	3,5	-5
Lüchow	10,7	-5,7	2897	9,2	9,7	2	-7	5	2,6	-3
Neubrandenburg	9,3	*	2729	8,0	9,4	13	*	2	*	11
Lingen	19,8	5,3	3620	9,4	8,6	2	-12	7	4,2	-5
Braunschweig	16,7	1,7	2929	9,6	9,5	1	-8	5	2,4	-4
Magdeburg	14,8	*	3300	9,6	9,9	1	*	5	*	-4
Potsdam	9,6	*	2344	9,3	10,2	2	-8	5	2,8	-3
Bocholt	24,3	*	4068	8,9	*	1	*	7	*	-6
Bad Lippspringe	18,1	2,8	3358	8,6	8,1	4	-12	7	4,1	-3
Halle	10,8	-4,0	2964	9,8	9,9	1	-5	7	*	-6
Oschatz	9,6	*	3026	9,5	9,8	4	*	7	*	-3
Bonn	27,3	10,5	4482	9,1	6,8	1	-9	10	6,1	-9
Gießen	23,9	10,3	4235	7,5	7,1	1	-10	8	4,9	-7
Bad Hersfeld	20,7	8,5	3946	7,8	8,0	2	-10	9	6,1	-7
Erfurt	15,4	*	3503	8,3	9,5	0	-6	7	4,8	-7
Gera	10,2	*	2894	8,8	9,9	2	*	8	*	-6
Trier	27,6	13,0	4499	6,8	5,7	0	-14	7	4,3	-7
Geisenheim	31,1	16,2	4471	8,6	7,2	1	-9	10	6,5	-9
Würzburg	22,7	6,0	4274	8,4	8,0	0	-9	10	6,9	-10
Bamberg	19,3	5,0	3969	6,3	6,6	1	-7	8	4,7	-7
Saarbrücken	35,8	22,7	5434	6,6	5,7	0	-13	7	4,4	-7
Stuttgart	33,8	32,0	4874	8,8	6,8	0	-6	11	6,8	-11
Weißenburg	26,1	7,6	4451	7,5	7,9	0	-8	9	6,3	-9
Regensburg	21,1	3,1	4245	7,1	8,1	0	-7	8	5,5	-8
Freiburg	45,8	27,7	6060	9,2	6,8	1	-13	13	8,9	-12
Stötten	28,5	10,9	4918	7,1	8,6	7	-6	6	4,0	1
München	37,7	18,4	5732	6,8	7,8	2	-7	11	8,4	-9
Fürstenzell	25,3	6,5	4717	6,9	7,6	5	-6	6	3,1	-1

Vorläufige agrarmeteorologische Wochendaten und Pflanzenentwicklung
für die Zeit vom Donnerstag 12.02. bis Mittwoch 18.02. 1998

Es bedeutet bei allen Messungen:

- kein Niederschlag gefallen
- 0 unbedeutender Niederschlag gefallen (<0,5 mm)
- * keine Daten vorhanden

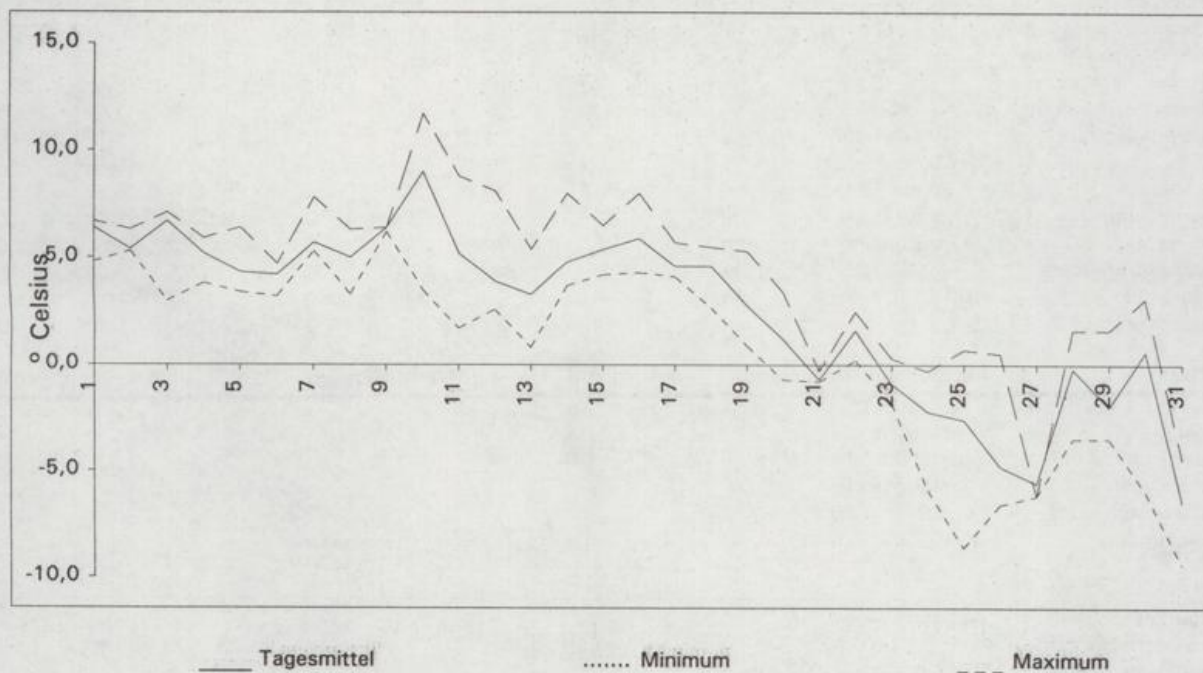
UTC = Universal Time Coordinated (UTC + 1 Stunde entspricht MEZ)

Die Bodenfeuchten unter Gras sind errechnete Werte. Fehlende Originalwerte werden durch Interpolation oder die entsprechenden Daten einer Nachbarstation ersetzt.

Hinweis: Alle Rechte vorbehalten. Nachdruck, auch auszugsweise verboten. Kein Teil des Werkes darf ohne schriftliche Einwilligung des Deutschen Wetterdienstes in irgendeiner Form (Fotokopie, Mikrofilm oder ein anderes Verfahren), auch nicht für Zwecke der Unterrichtsgestaltung, reproduziert oder unter Verwendung elektronischer Systeme verarbeitet, vervielfältigt oder verbreitet werden.
Die Einspeisung in elektronische Systeme und die kommerzielle Nutzung der hier veröffentlichten Daten wird ausdrücklich untersagt.

Temperaturverlauf im Monat Januar 1998

Station: Neubrandenburg



Schleswig 43 m über NN (lehm.Sand)

Tag der Messung			Do	Fr	Sa	So	Mo	Di	Mi
Sonnenscheindauer		Stunden	0,0	0,0	4,0	0,0	0,1	4,7	0,2
Globalstrahlung		Joule/qcm	64	126	535	140	240	576	295
Lufttemp. - Tagesmittel	(2 m)	° C	7,6	7,2	8,2	8,3	7,8	3,8	6,2
Lufttemp. - Maximum	(2 m)	° C	8,4	7,9	11,2	8,5	9,6	6,3	8,9
Lufttemp. - Minimum	(2 m)	° C	6,9	7,1	6,7	7,3	7,3	-1,1	5,2
Lufttemp. - Minimum	(5 cm)	° C	6,0	7,0	7,0	7,0	7,0	-2,0	4,0
Bodentemperatur	10 cm Tiefe	° C	6,5	7,0	8,3	7,6	7,5	4,7	7,4
	20 cm Tiefe	° C	5,8	6,3	6,8	6,8	6,9	4,7	6,2
	50 cm Tiefe	° C	4,6	5,3	5,6	6,0	6,1	5,7	5,5
Bodenfeuchte	(unter Gras)	% nFK	118	118	117	116	117	115	115
Niederschlag	(24 Stunden)	mm	2	0	0	0	3	1	0
Relative Luftfeuchte	14 UTC	%	95	97	80	97	82	79	92
Verdunstung		mm	0	0	1	0	0	0	0
Wasserbilanz		mm	2	0	-1	0	3	1	0

Kulturen	Arbeiten und Wachstum	Verlauf/Ertrag	Pfl.-Stand/Schäden
----------	-----------------------	----------------	--------------------

Grasland	Vegetationsruhe
Wintergerste	Vegetationsruhe
Winterroggen	Vegetationsruhe
Winterweizen	Vegetationsruhe
Sommergerste	
Hafer	
Mais	
Winterraps	Vegetationsruhe
Frühkartoffeln	
Spätkartoffeln	
Futtermühen	
Zuckerrüben	
Süßkirschen	Vegetationsruhe
Spätzwetschen	Vegetationsruhe
Äpfel (Spät)	Vegetationsruhe

Schwerin 59 m über NN (lehm.Sand)

Tag der Messung			Do	Fr	Sa	So	Mo	Di	Mi
Sonnenscheindauer		Stunden	0,0	0,0	1,4	0,0	0,1	8,3	0,0
Globalstrahlung		Joule/qcm	277	283	384	294	306	894	311
Lufttemp. - Tagesmittel	(2 m)	° C	10,2	9,3	11,4	10,0	8,7	4,1	5,8
Lufttemp. - Maximum	(2 m)	° C	11,0	10,3	14,3	10,7	11,1	7,4	8,0
Lufttemp. - Minimum	(2 m)	° C	7,0	9,9	8,9	9,4	8,5	2,0	3,4
Lufttemp. - Minimum	(5 cm)	° C	7,0	9,0	9,0	9,0	7,0	1,0	1,0
Bodentemperatur	10 cm Tiefe	° C	7,1	*	9,3	8,1	7,5	7,0	6,3
	20 cm Tiefe	° C	5,9	*	7,6	7,3	6,8	5,8	5,6
	50 cm Tiefe	° C	3,7	*	5,3	5,7	5,8	5,5	5,2
Bodenfeuchte	(unter Gras)	% nFK	106	105	104	103	103	103	102
Niederschlag	(24 Stunden)	mm	2	0	0	.	3	0	0
Relative Luftfeuchte	14 UTC	%	85	93	74	92	68	50	94
Verdunstung		mm	0	0	1	0	1	1	0
Wasserbilanz		mm	2	0	-1	0	2	-1	0

Kulturen	Arbeiten und Wachstum	Verlauf/Ertrag	Pfl.-Stand/Schäden
----------	-----------------------	----------------	--------------------

Grasland	Vegetationsruhe
Wintergerste	Vegetationsruhe
Winterroggen	Vegetationsruhe
Winterweizen	Vegetationsruhe
Sommergerste	
Hafer	
Mais	
Winterraps	Vegetationsruhe
Frühkartoffeln	
Spätkartoffeln	
Futtermühen	
Zuckerrüben	
Süßkirschen	Baumschnitt
Spätzwetschen	Baumschnitt
Äpfel (Spät)	Baumschnitt

Freiburg 269 m über NN (lehm.Sand)

Tag der Messung			Do	Fr	Sa	So	Mo	Di	Mi
Sonnenscheindauer		Stunden	7,9	9,0	8,8	9,1	1,4	0,2	9,4
Globalstrahlung		Joule/qcm	915	1017	1018	1057	496	393	1164
Lufttemp. - Tagesmittel	(2 m)	° C	10,0	9,5	9,6	10,2	11,2	6,9	7,0
Lufttemp. - Maximum	(2 m)	° C	17,0	16,5	15,7	16,9	15,4	9,4	12,5
Lufttemp. - Minimum	(2 m)	° C	5,1	3,8	4,7	5,7	5,3	7,9	1,4
Lufttemp. - Minimum	(5 cm)	° C	1,0	-0,1	-0,1	0,0	0,0	6,0	-2,0
Bodentemperatur	10 cm Tiefe	° C	-0,1	0,0	0,0	1,7	3,7	5,3	3,7
	20 cm Tiefe	° C	0,4	0,4	0,5	0,8	2,4	4,2	3,0
	50 cm Tiefe	° C	1,8	1,8	1,8	1,9	2,2	3,1	3,6
Bodenfeuchte	(unter Gras)	% nFK	89	88	87	86	85	85	84
Niederschlag	(24 Stunden)	mm	0	1	.
Relative Luftfeuchte	14 UTC	%	28	39	54	54	39	72	55
Verdunstung		mm	3	2	2	2	2	1	1
Wasserbilanz		mm	-3	-2	-2	-2	-2	0	-1

Kulturen Arbeiten und Wachstum Verlauf/Ertrag Pfl.-Stand/Schäden

Grasland	Vegetationsruhe							
Wintergerste	allgemeine Bestockung			ohne Fortschritt			befriedigend	
Winterroggen	allgemeine Bestockung			ohne Fortschritt			befriedigend	
Winterweizen	1 - 3 Blatt-Stadium			ohne Fortschritt			Frostschäden	
Sommergerste	Bodenbearbeitung							
Hafer								
Mais								
Winterraps	nicht angebaut							
Frühkartoffeln								
Spätkartoffeln								
Futtermühen								
Zuckerrüben								
Süßkirschen	Baumschnitt							
Spätzwetschen	Baumschnitt							
Äpfel (Spät)	Baumschnitt							
Reben	Rebschnitt							

Stötten 734 m über NN (sand.Lehm)

Tag der Messung			Do	Fr	Sa	So	Mo	Di	Mi
Sonnenscheindauer		Stunden	6,6	1,9	1,4	8,4	0,8	0,0	9,4
Globalstrahlung		Joule/qcm	877	507	473	1061	437	376	1187
Lufttemp. - Tagesmittel	(2 m)	° C	7,1	8,4	9,2	9,6	7,9	2,6	4,6
Lufttemp. - Maximum	(2 m)	° C	11,0	11,3	11,9	12,4	12,3	3,3	8,6
Lufttemp. - Minimum	(2 m)	° C	4,4	5,5	8,4	5,5	6,6	2,8	0,2
Lufttemp. - Minimum	(5 cm)	° C	-0,1	2,0	2,0	-1,0	0,0	3,0	-5,0
Bodentemperatur	10 cm Tiefe	° C	0,0	0,0	3,1	3,5	3,6	3,2	3,6
	20 cm Tiefe	° C	0,3	0,3	1,4	1,8	2,5	3,0	2,5
	50 cm Tiefe	° C	1,3	1,3	1,3	1,6	2,1	2,6	2,7
Bodenfeuchte	(unter Gras)	% nFK	98	98	97	96	95	101	100
Niederschlag	(24 Stunden)	mm	3	4	.
Relative Luftfeuchte	14 UTC	%	46	73	67	69	49	98	61
Verdunstung		mm	1	1	1	1	1	0	1
Wasserbilanz		mm	-1	-1	-1	-1	2	4	-1

Kulturen Arbeiten und Wachstum Verlauf/Ertrag Pfl.-Stand/Schäden

Grasland	Vegetationsruhe							
Wintergerste	Beginn der Bestockung			ohne Fortschritt			befriedigend	
Winterroggen	Beginn der Bestockung			ohne Fortschritt			befriedigend	
Winterweizen	allgemeine Bestockung			ohne Fortschritt			befriedigend	
Sommergerste								
Hafer								
Mais								
Winterraps	in der Blatt/Rosetten/Sproßausbildung			ohne Fortschritt			befriedigend	
Frühkartoffeln	nicht angebaut							
Spätkartoffeln								
Futtermühen	nicht angebaut							
Zuckerrüben	nicht angebaut							
Süßkirschen	nicht angebaut							
Spätzwetschen	Vegetationsruhe							
Äpfel (Spät)	Vegetationsruhe							

München (Flughafen) 447 m über NN (Lehm)

Tag der Messung			Do	Fr	Sa	So	Mo	Di	Mi
Sonnenscheindauer		Stunden	7,1	4,5	4,0	8,3	4,4	0,0	9,4
Globalstrahlung		Joule/qcm	927	725	693	1062	745	380	1200
Lufttemp. - Tagesmittel	(2 m)	° C	7,3	9,1	6,7	6,8	9,2	5,2	3,4
Lufttemp. - Maximum	(2 m)	° C	14,3	15,3	15,5	15,3	15,4	6,8	10,4
Lufttemp. - Minimum	(2 m)	° C	-1,6	3,6	3,0	0,0	0,0	6,2	3,0
Lufttemp. - Minimum	(5 cm)	° C	-4,0	1,0	1,0	-2,0	-2,0	4,0	1,0
Bodentemperatur	10 cm Tiefe	° C	0,0	0,1	3,2	3,7	3,8	4,4	5,1
	20 cm Tiefe	° C	0,2	0,2	1,1	1,9	2,6	3,6	3,4
	50 cm Tiefe	° C	0,9	0,9	1,0	1,5	2,2	2,7	3,0
Bodenfeuchte	(unter Gras)	% nFK	84	83	82	82	81	81	80
Niederschlag	(24 Stunden)	mm	.	0	.	.	0	2	.
Relative Luftfeuchte	14 UTC	%	34	54	53	50	34	84	54
Verdunstung		mm	2	2	2	2	2	0	1
Wasserbilanz		mm	-2	-2	-2	-2	-2	2	-1

Kulturen	Arbeiten und Wachstum	Verlauf/Ertrag	Pfl.-Stand/Schäden
----------	-----------------------	----------------	--------------------

Grasland	Vegetationsruhe
Wintergerste	Vegetationsruhe
Winterroggen	Vegetationsruhe
Winterweizen	Vegetationsruhe
Sommergerste	
Hafer	
Mais	
Winterraps	Vegetationsruhe
Frühkartoffeln	
Spätkartoffeln	
Futtermüben	
Zuckerrüben	
Süßkirschen	Baumschnitt
Spätzwetschen	Baumschnitt
Äpfel (Spät)	Baumschnitt

Phänologische Beobachtungen aus dem Gebiet Weihenstephan

Fürstzell 476 m über NN (lehm.Sand)

Tag der Messung			Do	Fr	Sa	So	Mo	Di	Mi
Sonnenscheindauer		Stunden	5,1	0,0	0,4	4,9	4,3	2,3	8,3
Globalstrahlung		Joule/qcm	829	309	394	776	735	575	1099
Lufttemp. - Tagesmittel	(2 m)	° C	6,4	7,8	7,4	8,8	9,2	4,3	4,6
Lufttemp. - Maximum	(2 m)	° C	10,7	9,5	11,6	12,9	13,4	7,2	8,9
Lufttemp. - Minimum	(2 m)	° C	-0,2	3,8	6,5	3,1	4,5	5,0	2,2
Lufttemp. - Minimum	(5 cm)	° C	-5,0	1,0	5,0	1,0	2,0	4,0	1,0
Bodentemperatur	10 cm Tiefe	° C	-0,1	-0,1	0,0	*	*	4,3	*
	20 cm Tiefe	° C	0,2	0,2	0,2	*	*	3,7	*
	50 cm Tiefe	° C	1,0	0,9	0,9	*	*	3,1	*
Bodenfeuchte	(unter Gras)	% nFK	98	98	97	96	95	97	96
Niederschlag	(24 Stunden)	mm	0	0	.	.	1	4	.
Relative Luftfeuchte	14 UTC	%	51	71	80	69	59	80	67
Verdunstung		mm	1	1	1	1	1	0	1
Wasserbilanz		mm	-1	-1	-1	-1	0	4	-1

Kulturen	Arbeiten und Wachstum	Verlauf/Ertrag	Pfl.-Stand/Schäden
----------	-----------------------	----------------	--------------------

Grasland	Vegetationsruhe
Wintergerste	Vegetationsruhe
Winterroggen	Vegetationsruhe
Winterweizen	Vegetationsruhe
Sommergerste	
Hafer	
Mais	
Winterraps	Vegetationsruhe
Frühkartoffeln	
Spätkartoffeln	
Futtermüben	
Zuckerrüben	
Süßkirschen	Vegetationsruhe
Spätzwetschen	Vegetationsruhe
Äpfel (Spät)	Vegetationsruhe

Braunschweig **81 m über NN** (lehm.Sand)

Tag der Messung			Do	Fr	Sa	So	Mo	Di	Mi
Sonnenscheindauer		Stunden	2,5	0,0	4,0	2,5	0,2	5,3	2,2
Globalstrahlung		Joule/qcm	473	82	542	527	207	755	343
Lufttemp. - Tagesmittel	(2 m)	° C	12,1	11,0	12,0	11,7	10,0	5,1	5,5
Lufttemp. - Maximum	(2 m)	° C	14,6	11,1	15,5	14,1	12,6	7,2	9,4
Lufttemp. - Minimum	(2 m)	° C	7,6	10,8	10,6	9,5	9,7	3,7	4,5
Lufttemp. - Minimum	(5 cm)	° C	6,0	10,0	10,0	7,0	7,0	3,0	3,0
Bodentemperatur	10 cm Tiefe	° C	7,8	8,2	10,2	9,6	8,2	7,3	6,3
	20 cm Tiefe	° C	4,8	6,8	7,8	7,5	6,9	6,4	5,6
	50 cm Tiefe	° C	2,2	3,9	4,9	5,4	5,7	5,7	5,4
Bodenfeuchte	(unter Gras)	% nFK	64	63	61	59	58	56	55
Niederschlag	(24 Stunden)	mm	.	0	.	.	1	0	0
Relative Luftfeuchte	14 UTC	%	65	93	60	66	67	56	80
Verdunstung		mm	1	0	1	1	1	1	0
Wasserbilanz		mm	-1	0	-1	-1	0	-1	0

Kulturen	Arbeiten und Wachstum	Verlauf/Ertrag	Pfl.-Stand/Schäden
Grasland	keine Arb. oder wicht. Wachstumsstufen	normal	
Wintergerste	keine Arb. oder wicht. Wachstumsstufen	normal	
Winterroggen	keine Arb. oder wicht. Wachstumsstufen	normal	
Winterweizen	keine Arb. oder wicht. Wachstumsstufen	normal	
Sommergerste			
Hafer			
Mais			
Winterraps	keine Arb. oder wicht. Wachstumsstufen	normal	
Frühkartoffeln			
Spätkartoffeln			
Futtermüben			
Zuckerrüben			
Süßkirschen	Knospen schwellen	normal	
Spätzwetschen	Baumschnitt		
Äpfel (Spät)	Baumschnitt		

Magdeburg **81 m über NN** (hum.Löß)

Tag der Messung			Do	Fr	Sa	So	Mo	Di	Mi
Sonnenscheindauer		Stunden	2,0	0,0	1,4	3,1	0,1	6,6	1,6
Globalstrahlung		Joule/qcm	441	304	411	542	328	821	453
Lufttemp. - Tagesmittel	(2 m)	° C	11,9	10,8	12,2	12,1	10,4	4,7	4,9
Lufttemp. - Maximum	(2 m)	° C	14,5	11,7	15,4	15,0	12,8	7,7	8,5
Lufttemp. - Minimum	(2 m)	° C	6,8	11,0	10,3	9,3	10,1	3,4	3,6
Lufttemp. - Minimum	(5 cm)	° C	3,0	11,0	9,0	7,0	7,0	3,0	2,0
Bodentemperatur	10 cm Tiefe	° C	*	*	8,9	9,1	7,7	8,1	*
	20 cm Tiefe	° C	*	*	7,1	7,1	7,0	6,7	*
	50 cm Tiefe	° C	*	*	5,0	5,6	6,0	6,1	*
Bodenfeuchte	(unter Gras)	% nFK	67	66	66	65	64	63	63
Niederschlag	(24 Stunden)	mm	.	0	.	.	1	0	0
Relative Luftfeuchte	14 UTC	%	67	95	74	69	73	58	89
Verdunstung		mm	1	0	1	1	1	1	0
Wasserbilanz		mm	-1	0	-1	-1	0	-1	0

Kulturen	Arbeiten und Wachstum	Verlauf/Ertrag	Pfl.-Stand/Schäden
Grasland	Vegetationsruhe		
Wintergerste	allgemeine Bestockung	beschleunigt	
Winterroggen	nicht angebaut		
Winterweizen	Beginn der Bestockung	beschleunigt	befriedigend
Sommergerste			
Hafer			
Mais			
Winterraps	Vegetationsruhe		
Frühkartoffeln			
Spätkartoffeln			
Futtermüben			
Zuckerrüben			
Süßkirschen	Vegetationsruhe		
Spätzwetschen	Vegetationsruhe		
Äpfel (Spät)	Vegetationsruhe		

Potsdam			81 m über NN	(Sand)							
Tag der Messung					Do	Fr	Sa	So	Mo	Di	Mi
Sonnenscheindauer		Stunden			0,0	0,0	0,0	0,0	0,2	9,4	0,0
Globalstrahlung		Joule/qcm			239	136	368	241	200	967	193
Lufttemp. - Tagesmittel	(2 m)	° C			11,8	10,6	11,6	11,1	10,0	3,4	6,4
Lufttemp. - Maximum	(2 m)	° C			13,3	11,7	14,2	13,4	13,7	6,8	7,8
Lufttemp. - Minimum	(2 m)	° C			6,6	11,1	9,5	9,0	8,3	2,7	2,0
Lufttemp. - Minimum	(5 cm)	° C			4,0	9,0	8,0	7,0	5,0	2,0	-1,0
Bodentemperatur	10 cm Tiefe	° C			7,3	8,6	10,6	9,5	8,2	*	6,5
	20 cm Tiefe	° C			3,8	6,5	7,8	7,4	6,9	*	5,0
	50 cm Tiefe	° C			1,1	3,6	4,9	5,5	5,9	*	4,9
Bodenfeuchte	(unter Gras)	% nFK			73	72	72	71	70	69	69
Niederschlag	(24 Stunden)	mm			0	1	0	0	1	0	0
Relative Luftfeuchte	14 UTC	%			71	85	79	75	71	49	90
Verdunstung		mm			1	0	1	1	1	1	0
Wasserbilanz		mm			-1	1	-1	-1	0	-1	0

Kulturen	Arbeiten und Wachstum	Verlauf/Ertrag	Pfl.-Stand/Schäden
Grasland	Vegetationsruhe		befriedigend
Wintergerste	Vegetationsruhe		befriedigend
Winterroggen	Vegetationsruhe		befriedigend
Winterweizen	Vegetationsruhe		befriedigend
Sommergerste			
Hafer			
Mais			
Winterraps	Vegetationsruhe		befriedigend
Frühkartoffeln			
Spätkartoffeln			
Futtermüben			
Zuckerrüben			
Süßkirschen	Vegetationsruhe		befriedigend
Spätzwetschen	Vegetationsruhe		befriedigend
Äpfel (Spät)			befriedigend

Bocholt			21 m über NN	(lehm.Sand)							
Tag der Messung					Do	Fr	Sa	So	Mo	Di	Mi
Sonnenscheindauer		Stunden			2,8	1,3	8,2	2,5	0,4	0,1	9,0
Globalstrahlung		Joule/qcm			504	404	919	507	357	341	1036
Lufttemp. - Tagesmittel	(2 m)	° C			10,9	11,0	9,4	10,8	9,9	4,8	5,4
Lufttemp. - Maximum	(2 m)	° C			14,5	15,0	15,2	15,0	11,6	7,5	11,3
Lufttemp. - Minimum	(2 m)	° C			8,0	9,0	5,0	6,7	10,3	5,8	0,7
Lufttemp. - Minimum	(5 cm)	° C			7,0	8,0	3,0	4,0	7,0	6,0	-1,0
Bodentemperatur	10 cm Tiefe	° C			7,7	8,7	8,4	7,8	8,2	6,8	5,9
	20 cm Tiefe	° C			5,1	6,6	6,2	6,3	7,0	6,5	4,7
	50 cm Tiefe	° C			3,4	4,6	5,1	5,4	5,8	6,1	5,5
Bodenfeuchte	(unter Gras)	% nFK			77	76	76	75	74	74	73
Niederschlag	(24 Stunden)	mm			1	.	.
Relative Luftfeuchte	14 UTC	%			63	73	64	63	64	76	63
Verdunstung		mm			1	1	1	1	1	1	1
Wasserbilanz		mm			-1	-1	-1	-1	0	-1	-1

Kulturen	Arbeiten und Wachstum	Verlauf/Ertrag	Pfl.-Stand/Schäden
Grasland	Düngung		
Wintergerste	allgemeine Bestockung	normal	befriedigend
Winterroggen	allgemeine Bestockung	normal	befriedigend
Winterweizen	allgemeine Bestockung	normal	befriedigend
Sommergerste			
Hafer			
Mais			
Winterraps	in der Blatt/Rosetten/Sproßausbildung	normal	befriedigend
Frühkartoffeln			
Spätkartoffeln			
Futtermüben			
Zuckerrüben			
Süßkirschen	keine Arb. oder wicht. Wachstumsstufen		
Spätzwetschen	keine Arb. oder wicht. Wachstumsstufen		
Äpfel (Spät)	keine Arb. oder wicht. Wachstumsstufen		

Trier **265 m über NN** (lehm.Sand)

Tag der Messung			Do	Fr	Sa	So	Mo	Di	Mi
Sonnenscheindauer		Stunden	8,2	0,3	5,0	3,9	1,2	0,0	9,0
Globalstrahlung		Joule/qcm	972	392	787	750	304	222	1072
Lufttemp. - Tagesmittel	(2 m)	° C	7,4	6,8	6,9	6,4	7,7	5,6	6,5
Lufttemp. - Maximum	(2 m)	° C	13,3	11,1	14,4	12,3	11,1	7,1	12,6
Lufttemp. - Minimum	(2 m)	° C	2,4	2,6	1,4	0,4	4,5	5,8	1,9
Lufttemp. - Minimum	(5 cm)	° C	-0,1	0,0	-0,1	-0,1	2,0	4,0	-1,0
Bodentemperatur	10 cm Tiefe	° C	2,2	4,1	6,1	5,8	5,4	5,6	7,6
	20 cm Tiefe	° C	0,3	2,2	3,3	3,7	4,2	4,9	4,8
	50 cm Tiefe	° C	1,4	2,0	2,7	3,2	3,7	4,3	4,3
Bodenfeuchte	(unter Gras)	% nFK	97	97	96	95	95	95	94
Niederschlag	(24 Stunden)	mm	0	.	.
Relative Luftfeuchte	14 UTC	%	57	73	65	83	76	73	46
Verdunstung		mm	1	1	1	0	1	1	2
Wasserbilanz		mm	-1	-1	-1	0	-1	-1	-2

Kulturen **Arbeiten und Wachstum** **Verlauf/Ertrag** **Pfl.-Stand/Schäden**

Grasland	Vegetationsruhe		
Wintergerste	Vegetationsruhe		
Winterroggen	Vegetationsruhe		
Winterweizen	Vegetationsruhe		
Sommergerste			
Hafer			
Mais			
Winterraps	nicht angebaut		
Frühkartoffeln			
Spätkartoffeln			
Futtermühen			
Zuckerrüben	nicht angebaut		
Süßkirschen	Baumschnitt	normal	
Spätzwetschen	Baumschnitt	normal	
Äpfel (Spät)	Baumschnitt	normal	
Reben	Rebschnitt	normal	

Geisenheim **118 m über NN** (Löß)

Tag der Messung			Do	Fr	Sa	So	Mo	Di	Mi
Sonnenscheindauer		Stunden	5,4	1,7	6,1	8,1	1,1	0,0	8,7
Globalstrahlung		Joule/qcm	705	433	822	868	330	291	1022
Lufttemp. - Tagesmittel	(2 m)	° C	9,4	10,8	9,0	10,8	8,9	6,8	4,8
Lufttemp. - Maximum	(2 m)	° C	15,3	15,2	17,6	17,9	13,1	9,6	11,7
Lufttemp. - Minimum	(2 m)	° C	2,1	4,7	2,9	2,2	3,8	6,3	-0,1
Lufttemp. - Minimum	(5 cm)	° C	-1,0	1,0	-0,1	-2,0	1,0	5,0	-2,0
Bodentemperatur	10 cm Tiefe	° C	*	*	*	*	*	*	*
	20 cm Tiefe	° C	*	*	*	*	*	*	*
	50 cm Tiefe	° C	*	*	*	*	*	*	*
Bodenfeuchte	(unter Gras)	% nFK	92	91	90	90	89	89	88
Niederschlag	(24 Stunden)	mm	1	.	.
Relative Luftfeuchte	14 UTC	%	51	59	54	52	71	60	55
Verdunstung		mm	2	1	2	2	1	1	1
Wasserbilanz		mm	-2	-1	-2	-2	0	-1	-1

Kulturen **Arbeiten und Wachstum** **Verlauf/Ertrag** **Pfl.-Stand/Schäden**

Grasland	meist ergrünt	beschleunigt	befriedigend
Wintergerste	meist bestockt	normal	befriedigend
Winterroggen	allgemeine Bestockung	normal	befriedigend
Winterweizen	allgemeine Bestockung	normal	befriedigend
Sommergerste			
Hafer			
Mais			
Winterraps			
Frühkartoffeln			
Spätkartoffeln			
Futtermühen			
Zuckerrüben			
Süßkirschen	Knospen schwellen	beschleunigt	befriedigend
Spätzwetschen	Vegetationsruhe		
Äpfel (Spät)	Vegetationsruhe		
Reben	Rebschnitt		

Würzburg 268 m über NN (Lehm)									
Tag der Messung			Do	Fr	Sa	So	Mo	Di	Mi
Sonnenscheindauer		Stunden	1,9	0,6	3,7	5,6	0,1	1,5	9,3
Globalstrahlung		Joule/qcm	567	368	632	772	402	487	1046
Lufttemp. - Tagesmittel	(2 m)	° C	9,0	9,0	10,3	9,0	9,5	7,0	5,2
Lufttemp. - Maximum	(2 m)	° C	13,2	13,1	16,6	15,9	13,5	9,8	11,2
Lufttemp. - Minimum	(2 m)	° C	4,4	7,0	7,5	3,4	4,4	7,6	0,7
Lufttemp. - Minimum	(5 cm)	° C	1,0	3,0	3,0	0,0	3,0	7,0	-2,0
Bodentemperatur	10 cm Tiefe	° C	1,4	3,9	6,5	6,6	6,4	6,6	6,9
	20 cm Tiefe	° C	0,0	2,4	4,5	4,6	5,1	5,8	5,1
	50 cm Tiefe	° C	1,1	1,5	2,5	3,3	3,9	4,4	4,4
Bodenfeuchte	(unter Gras)	% nFK	83	82	82	81	80	79	79
Niederschlag	(24 Stunden)	mm	0	0	.
Relative Luftfeuchte	14 UTC	%	46	73	61	48	62	62	52
Verdunstung		mm	2	1	2	2	1	1	1
Wasserbilanz		mm	-2	-1	-2	-2	-1	-1	-1

Kulturen	Arbeiten und Wachstum	Verlauf/Ertrag	Pfl.-Stand/Schäden
Grasland	nicht vorhanden		
Wintergerste	Vegetationsruhe		
Winterroggen	Vegetationsruhe		
Winterweizen	Vegetationsruhe		
Sommergerste			
Hafer			
Mais			
Winterraps	Vegetationsruhe		
Frühkartoffeln			
Spätkartoffeln			
Futtermüben			
Zuckerrüben			
Süßkirschen	Vegetationsruhe		
Spätzwetschen	Vegetationsruhe		
Äpfel (Spät)	Vegetationsruhe		
Reben	Vegetationsruhe		

Bamberg 239 m über NN (sand.Lehm)									
Tag der Messung			Do	Fr	Sa	So	Mo	Di	Mi
Sonnenscheindauer		Stunden	1,8	2,9	2,3	4,2	0,0	2,4	5,7
Globalstrahlung		Joule/qcm	469	561	521	680	352	553	833
Lufttemp. - Tagesmittel	(2 m)	° C	6,2	8,8	7,0	6,3	8,9	4,1	2,8
Lufttemp. - Maximum	(2 m)	° C	13,2	13,8	15,7	15,2	13,0	8,8	11,0
Lufttemp. - Minimum	(2 m)	° C	0,0	3,0	5,7	0,0	2,2	7,9	-1,8
Lufttemp. - Minimum	(5 cm)	° C	-2,0	1,0	4,0	-1,0	0,0	6,0	-3,0
Bodentemperatur	10 cm Tiefe	° C	-0,1	1,6	5,2	5,2	5,0	5,7	5,3
	20 cm Tiefe	° C	0,1	0,2	3,3	3,4	3,8	5,0	4,0
	50 cm Tiefe	° C	0,8	0,9	1,8	2,5	3,1	3,7	3,6
Bodenfeuchte	(unter Gras)	% nFK	71	71	70	69	69	68	67
Niederschlag	(24 Stunden)	mm	.	.	0	0	0	1	.
Relative Luftfeuchte	14 UTC	%	51	68	71	55	55	65	57
Verdunstung		mm	1	1	1	2	1	1	1
Wasserbilanz		mm	-1	-1	-1	-2	-1	0	-1

Kulturen	Arbeiten und Wachstum	Verlauf/Ertrag	Pfl.-Stand/Schäden
Grasland	Vegetationsruhe		
Wintergerste	Vegetationsruhe		
Winterroggen	Vegetationsruhe		
Winterweizen	Vegetationsruhe		
Sommergerste			
Hafer			
Mais			
Winterraps	Vegetationsruhe		
Frühkartoffeln			
Spätkartoffeln			
Futtermüben			
Zuckerrüben			
Süßkirschen	Baumschnitt		
Spätzwetschen	Baumschnitt		
Äpfel (Spät)	Baumschnitt		

Bremen		3 m über NN	(Sand)	Do	Fr	Sa	So	Mo	Di	Mi
Tag der Messung			Stunden	0,5	0,0	5,1	0,0	0,1	6,5	3,2
Sonnenscheindauer			Joule/qcm	302	90	590	389	166	789	485
Lufttemp. - Tagesmittel	(2 m)	° C		11,3	10,6	10,8	10,6	9,5	5,6	6,2
Lufttemp. - Maximum	(2 m)	° C		13,8	11,5	15,8	13,2	12,2	8,1	11,4
Lufttemp. - Minimum	(2 m)	° C		7,6	10,2	8,9	8,7	9,0	4,1	4,6
Lufttemp. - Minimum	(5 cm)	° C		7,0	10,0	7,0	6,0	7,0	3,0	3,0
Bodentemperatur	10 cm Tiefe	° C		8,9	9,0	10,2	9,2	8,4	8,0	8,1
	20 cm Tiefe	° C		5,9	7,2	7,5	7,3	7,4	6,2	6,2
	50 cm Tiefe	° C		3,9	5,1	5,6	6,0	6,3	6,3	6,1
Bodenfeuchte	(unter Gras)	% nFK		79	78	77	77	76	75	75
Niederschlag	(24 Stunden)	mm		.	0	0	0	1	0	0
Relative Luftfeuchte	14 UTC	%		72	89	64	72	67	62	68
Verdunstung		mm		1	0	1	1	1	1	1
Wasserbilanz		mm		-1	0	-1	-1	0	-1	-1

Kulturen	Arbeiten und Wachstum	Verlauf/Ertrag	Pfl.-Stand/Schäden
----------	-----------------------	----------------	--------------------

Grasland
Wintergerste
Winterroggen
Winterweizen
Sommergerste
Hafer
Mais
Winterraps
Frühkartoffeln
Spätkartoffeln
Futtermüben
Zuckerrüben
Süßkirschen
Spätzwetschen
Äpfel (Spät)

Lüchow		17 m über NN	(lehm.Sand)	Do	Fr	Sa	So	Mo	Di	Mi
Tag der Messung			Stunden	0,0	0,0	1,7	0,3	0,5	8,2	0,0
Sonnenscheindauer			Joule/qcm	287	292	417	325	345	911	320
Lufttemp. - Tagesmittel	(2 m)	° C		11,9	10,8	11,8	10,7	9,8	4,7	5,0
Lufttemp. - Maximum	(2 m)	° C		12,8	11,6	15,7	12,1	12,2	7,5	8,3
Lufttemp. - Minimum	(2 m)	° C		7,1	11,3	10,1	9,9	9,2	2,6	4,6
Lufttemp. - Minimum	(5 cm)	° C		6,0	11,0	9,0	9,0	7,0	1,0	3,0
Bodentemperatur	10 cm Tiefe	° C		7,6	8,4	9,7	8,6	7,8	7,6	6,4
	20 cm Tiefe	° C		6,2	7,6	8,0	7,8	7,3	6,9	6,3
	50 cm Tiefe	° C		4,2	5,4	6,1	6,4	6,4	6,2	6,0
Bodenfeuchte	(unter Gras)	% nFK		71	70	68	67	66	66	65
Niederschlag	(24 Stunden)	mm		.	0	.	.	2	0	0
Relative Luftfeuchte	14 UTC	%		78	97	76	82	71	56	92
Verdunstung		mm		1	0	1	1	1	1	0
Wasserbilanz		mm		-1	0	-1	-1	1	-1	0

Kulturen	Arbeiten und Wachstum	Verlauf/Ertrag	Pfl.-Stand/Schäden
----------	-----------------------	----------------	--------------------

Grasland Vegetationsruhe
Wintergerste Vegetationsruhe
Winterroggen Vegetationsruhe
Winterweizen Vegetationsruhe
Sommergerste
Hafer
Mais
Winterraps Vegetationsruhe
Frühkartoffeln
Spätkartoffeln
Futtermüben
Zuckerrüben
Süßkirschen Baumschnitt
Spätzwetschen Baumschnitt
Äpfel (Spät) Baumschnitt

Neubrandenburg 81 m über NN (sand Lehm)

Tag der Messung			Do	Fr	Sa	So	Mo	Di	Mi
Sonnenscheindauer		Stunden	0,0	0,0	0,1	0,0	0,0	9,2	0,0
Globalstrahlung		Joule/qcm	278	284	296	295	300	963	313
Lufttemp. - Tagesmittel	(2 m)	° C	9,6	7,8	10,7	9,6	8,6	2,9	6,5
Lufttemp. - Maximum	(2 m)	° C	10,3	9,7	12,4	10,1	11,1	5,5	7,5
Lufttemp. - Minimum	(2 m)	° C	5,8	9,5	6,4	8,4	8,9	-0,2	3,2
Lufttemp. - Minimum	(5 cm)	° C	5,0	9,0	6,0	8,0	8,0	-1,0	2,0
Bodentemperatur	10 cm Tiefe	° C	7,1	7,5	8,9	8,1	7,6	5,8	*
	20 cm Tiefe	° C	5,5	6,6	7,0	7,1	6,8	4,8	*
	50 cm Tiefe	° C	3,3	4,6	5,1	5,6	5,9	5,4	*
Bodenfeuchte	(unter Gras)	% nFK	87	91	90	91	91	90	90
Niederschlag	(24 Stunden)	mm	4	5	1	1	2	0	0
Relative Luftfeuchte	14 UTC	%	90	97	87	95	68	63	96
Verdunstung		mm	0	0	0	0	1	1	0
Wasserbilanz		mm	4	5	1	1	1	-1	0

Kulturen Arbeiten und Wachstum Verlauf/Ertrag Pfl.-Stand/Schäden

Grasland	keine Arb. oder wicht. Wachstumsstufen
Wintergerste	Vegetationsruhe
Winterroggen	Vegetationsruhe
Winterweizen	Vegetationsruhe
Sommergerste	
Hafer	
Mais	
Winterraps	Vegetationsruhe
Frühkartoffeln	
Spätkartoffeln	
Futterrüben	
Zuckerrüben	
Süßkirschen	Vegetationsruhe
Spätzwetschen	Vegetationsruhe
Äpfel (Spät)	Vegetationsruhe

Lingen 21 m über NN (lehm.Sand)

Tag der Messung			Do	Fr	Sa	So	Mo	Di	Mi
Sonnenscheindauer		Stunden	2,6	0,0	7,7	0,7	0,1	0,0	8,7
Globalstrahlung		Joule/qcm	474	298	856	361	324	323	984
Lufttemp. - Tagesmittel	(2 m)	° C	11,2	10,6	11,1	11,3	9,7	4,8	7,2
Lufttemp. - Maximum	(2 m)	° C	14,0	13,3	15,7	14,1	11,7	7,7	11,8
Lufttemp. - Minimum	(2 m)	° C	7,9	9,9	7,1	9,0	11,2	5,1	3,0
Lufttemp. - Minimum	(5 cm)	° C	7,0	10,0	5,0	7,0	9,0	5,0	2,0
Bodentemperatur	10 cm Tiefe	° C	8,2	8,8	9,5	8,8	8,6	7,5	8,1
	20 cm Tiefe	° C	5,6	7,1	7,0	7,2	7,6	6,7	6,0
	50 cm Tiefe	° C	4,3	5,6	6,0	6,4	6,8	6,8	6,2
Bodenfeuchte	(unter Gras)	% nFK	93	93	91	90	91	90	89
Niederschlag	(24 Stunden)	mm	.	.	0	.	2	.	.
Relative Luftfeuchte	14 UTC	%	70	83	61	67	66	71	64
Verdunstung		mm	1	1	1	1	1	1	1
Wasserbilanz		mm	-1	-1	-1	-1	1	-1	-1

Kulturen Arbeiten und Wachstum Verlauf/Ertrag Pfl.-Stand/Schäden

Grasland	Düngung	normal	befriedigend
Wintergerste	Düngung	normal	befriedigend
Winterroggen	Düngung	normal	befriedigend
Winterweizen	nicht angebaut		
Sommergerste			
Hafer			
Mais			
Winterraps	Düngung	normal	befriedigend
Frühkartoffeln	nicht angebaut		
Spätkartoffeln			
Futterrüben			
Zuckerrüben	nicht angebaut		
Süßkirschen	Vegetationsruhe	normal	befriedigend
Spätzwetschen	Vegetationsruhe	normal	befriedigend
Äpfel (Spät)	Vegetationsruhe	normal	befriedigend

Saarbrücken 322 m über NN (Lehm)

Tag der Messung			Do	Fr	Sa	So	Mo	Di	Mi
Sonnenscheindauer		Stunden	8,1	2,2	9,1	5,6	0,1	1,1	9,6
Globalstrahlung		Joule/qcm	982	523	1089	817	373	462	1188
Lufttemp. - Tagesmittel	(2 m)	° C	7,1	6,8	8,0	6,2	7,4	5,6	4,8
Lufttemp. - Maximum	(2 m)	° C	13,1	13,7	17,6	14,6	10,3	8,1	13,3
Lufttemp. - Minimum	(2 m)	° C	1,1	1,5	3,0	1,0	3,7	5,8	-0,3
Lufttemp. - Minimum	(5 cm)	° C	-4,0	-3,0	-2,0	-2,0	-2,0	5,0	-4,0
Bodentemperatur	10 cm Tiefe	° C	1,1	2,3	4,9	5,5	4,6	6,3	7,0
	20 cm Tiefe	° C	-0,1	-0,1	-0,1	2,2	3,1	4,3	4,0
	50 cm Tiefe	° C	0,9	0,9	1,0	1,8	2,7	3,4	3,7
Bodenfeuchte	(unter Gras)	% nFK	99	98	97	97	96	96	95
Niederschlag	(24 Stunden)	mm	0	0	.
Relative Luftfeuchte	14 UTC	%	54	64	55	68	87	70	51
Verdunstung		mm	1	1	2	1	0	1	1
Wasserbilanz		mm	-1	-1	-2	-1	0	-1	-1

Kulturen	Arbeiten und Wachstum	Verlauf/Ertrag	Pfl.-Stand/Schäden
----------	-----------------------	----------------	--------------------

Grasland	Beginn des Ergrürens	langsam	
Wintergerste	Vegetationsruhe		
Winterroggen	Vegetationsruhe		
Winterweizen	Vegetationsruhe		
Sommergerste			
Hafer			
Mais			
Winterraps	Beginn der Blatt/Rosetten/Sproßausbildung	normal	befriedigend
Frühkartoffeln			
Spätkartoffeln			
Futtermüben			
Zuckerrüben	nicht angebaut		
Süßkirschen	Baumschnitt	normal	
Spätzwetschen	Baumschnitt	normal	
Äpfel (Spät)	Baumschnitt	normal	

Stuttgart 315 m über NN (sand.Lehm)

Tag der Messung			Do	Fr	Sa	So	Mo	Di	Mi
Sonnenscheindauer		Stunden	7,1	4,4	5,6	8,7	0,2	0,0	7,8
Globalstrahlung		Joule/qcm	887	710	759	971	326	207	1014
Lufttemp. - Tagesmittel	(2 m)	° C	9,2	9,6	10,3	9,4	9,5	6,6	6,8
Lufttemp. - Maximum	(2 m)	° C	14,7	15,9	16,3	16,9	15,2	7,4	12,5
Lufttemp. - Minimum	(2 m)	° C	1,6	5,3	7,2	3,4	4,1	7,1	1,7
Lufttemp. - Minimum	(5 cm)	° C	-1,0	2,0	4,0	2,0	2,0	6,0	1,0
Bodentemperatur	10 cm Tiefe	° C	-0,1	2,0	5,1	6,1	5,1	5,2	6,0
	20 cm Tiefe	° C	-0,2	-0,1	2,6	3,4	3,9	4,6	4,1
	50 cm Tiefe	° C	1,6	1,6	1,9	2,7	3,3	3,7	4,0
Bodenfeuchte	(unter Gras)	% nFK	56	55	55	54	53	53	52
Niederschlag	(24 Stunden)	mm	0	0	.
Relative Luftfeuchte	14 UTC	%	31	48	51	55	41	84	54
Verdunstung		mm	2	2	2	2	2	0	1
Wasserbilanz		mm	-2	-2	-2	-2	-2	0	-1

Kulturen	Arbeiten und Wachstum	Verlauf/Ertrag	Pfl.-Stand/Schäden
----------	-----------------------	----------------	--------------------

Grasland	keine Arb. oder wicht. Wachstumsstufen		
Wintergerste	keine Arb. oder wicht. Wachstumsstufen		
Winterroggen	keine Arb. oder wicht. Wachstumsstufen		
Winterweizen	keine Arb. oder wicht. Wachstumsstufen		
Sommergerste			
Hafer			
Mais			
Winterraps	keine Arb. oder wicht. Wachstumsstufen		
Frühkartoffeln			
Spätkartoffeln			
Futtermüben			
Zuckerrüben			
Süßkirschen	keine Arb. oder wicht. Wachstumsstufen		
Spätzwetschen	Baumschnitt		
Äpfel (Spät)	Baumschnitt		
Reben	Rebschnitt		

Weißenburg **422 m über NN** (sand.Lehm)

Tag der Messung			Do	Fr	Sa	So	Mo	Di	Mi
Sonnenscheindauer		Stunden	6,6	0,0	2,6	5,7	2,1	0,0	9,1
Globalstrahlung		Joule/qcm	906	264	493	923	552	223	1090
Lufttemp. - Tagesmittel	(2 m)	° C	9,4	9,7	7,3	6,8	9,5	5,3	4,2
Lufttemp. - Maximum	(2 m)	° C	14,4	11,8	15,7	16,5	12,4	7,6	12,4
Lufttemp. - Minimum	(2 m)	° C	0,5	7,1	5,8	1,1	2,5	5,7	2,2
Lufttemp. - Minimum	(5 cm)	° C	-3,0	2,0	5,0	-2,0	-1,0	5,0	-1,0
Bodentemperatur	10 cm Tiefe	° C	4,4	4,7	7,9	10,1	7,5	5,8	9,6
	20 cm Tiefe	° C	-0,1	1,9	4,6	5,3	5,2	5,1	5,7
	50 cm Tiefe	° C	0,5	0,9	2,7	3,1	3,8	4,5	4,1
Bodenfeuchte	(unter Gras)	% nFK	104	104	103	103	102	101	100
Niederschlag	(24 Stunden)	mm	0	0	.
Relative Luftfeuchte	14 UTC	%	34	69	61	58	55	76	48
Verdunstung		mm	2	1	1	2	1	1	1
Wasserbilanz		mm	-2	-1	-1	-2	-1	-1	-1

Kulturen	Arbeiten und Wachstum	Verlauf/Ertrag	Pfl.-Stand/Schäden
Grasland	Vegetationsruhe		
Wintergerste	Vegetationsruhe		
Winterroggen	Vegetationsruhe		
Winterweizen	Vegetationsruhe		
Sommergerste			
Hafer			
Mais			
Winterraps	Vegetationsruhe		
Frühkartoffeln	nicht angebaut		
Spätkartoffeln			
Futtermüben			
Zuckerrüben			
Süßkirschen	Baumschnitt		
Spätzwetschen	Baumschnitt		
Äpfel (Spät)	Baumschnitt		

Regensburg **366 m über NN** (lehm.Ton)

Tag der Messung			Do	Fr	Sa	So	Mo	Di	Mi
Sonnenscheindauer		Stunden	6,0	0,0	0,5	3,4	3,3	0,8	7,1
Globalstrahlung		Joule/qcm	817	347	393	637	637	437	977
Lufttemp. - Tagesmittel	(2 m)	° C	6,6	9,0	8,4	6,7	8,5	5,2	5,4
Lufttemp. - Maximum	(2 m)	° C	13,2	11,7	14,2	12,9	13,1	8,5	12,0
Lufttemp. - Minimum	(2 m)	° C	-0,9	5,8	6,3	2,1	2,9	5,7	2,2
Lufttemp. - Minimum	(5 cm)	° C	-5,0	3,0	4,0	-1,0	-1,0	5,0	-1,0
Bodentemperatur	10 cm Tiefe	° C	-0,8	-0,3	-0,1	0,6	1,2	2,3	2,1
	20 cm Tiefe	° C	-0,5	-0,3	-0,2	-0,1	0,0	0,3	1,4
	50 cm Tiefe	° C	0,5	0,5	0,6	0,6	0,6	0,6	1,1
Bodenfeuchte	(unter Gras)	% nFK	62	61	60	59	58	57	55
Niederschlag	(24 Stunden)	mm	0	.	.	.	0	0	.
Relative Luftfeuchte	14 UTC	%	46	68	69	77	58	76	52
Verdunstung		mm	2	1	1	1	1	1	1
Wasserbilanz		mm	-2	-1	-1	-1	-1	-1	-1

Kulturen	Arbeiten und Wachstum	Verlauf/Ertrag	Pfl.-Stand/Schäden
Grasland	Vegetationsruhe		
Wintergerste	Vegetationsruhe		
Winterroggen	Vegetationsruhe		
Winterweizen	Vegetationsruhe		
Sommergerste			
Hafer			
Mais			
Winterraps	Vegetationsruhe		
Frühkartoffeln			
Spätkartoffeln			
Futtermüben			
Zuckerrüben			
Süßkirschen	Vegetationsruhe		
Spätzwetschen	Vegetationsruhe		
Äpfel (Spät)	Vegetationsruhe		

Bad Lipspringe keine Arb. oder (lehm.Sand)

Tag der Messung			Do	Fr	Sa	So	Mo	Di	Mi
Sonnenscheindauer		Stunden	0,0	0,0	6,6	2,1	0,0	2,7	6,7
Globalstrahlung		Joule/qcm	325	121	733	564	160	628	827
Lufttemp. - Tagesmittel	(2 m)	° C	11,4	11,0	8,3	10,0	9,2	4,8	5,6
Lufttemp. - Maximum	(2 m)	° C	13,4	12,2	14,7	14,1	12,1	6,7	12,0
Lufttemp. - Minimum	(2 m)	° C	4,8	9,4	4,3	5,0	8,4	5,1	2,8
Lufttemp. - Minimum	(5 cm)	° C	1,0	9,0	1,0	1,0	4,0	5,0	0,0
Bodentemperatur	10 cm Tiefe	° C	7,1	7,9	9,8	8,5	7,7	7,8	9,0
	20 cm Tiefe	° C	4,8	6,5	7,0	6,6	6,3	6,4	6,3
	50 cm Tiefe	° C	2,7	4,5	4,9	4,9	5,2	5,4	4,9
Bodenfeuchte	(unter Gras)	% nFK	80	78	77	75	75	76	75
Niederschlag	(24 Stunden)	mm	.	0	.	.	4	.	.
Relative Luftfeuchte	14 UTC	%	66	85	63	53	69	71	55
Verdunstung		mm	1	0	1	2	1	1	1
Wasserbilanz		mm	-1	0	-1	-2	3	-1	-1

Kulturen Arbeiten und Wachstum Verlauf/Ertrag Pfl.-Stand/Schäden

Grasland	keine Arb. oder wicht. Wachstumsstufen		
Wintergerste	meist bestockt	normal	befriedigend
Winterroggen	meist bestockt	normal	befriedigend
Winterweizen	meist bestockt	normal	befriedigend
Sommergerste			
Hafer			
Mais			
Winterraps	in der Blatt/Rosetten/Sproßausbildung	normal	befriedigend
Frühkartoffeln	nicht angebaut		
Spätkartoffeln			
Futtermühen			
Zuckerrüben			
Süßkirschen	keine Arb. oder wicht. Wachstumsstufen		
Spätzwetschen	keine Arb. oder wicht. Wachstumsstufen		
Äpfel (Spät)	keine Arb. oder wicht. Wachstumsstufen		

Halle 96 m über NN (Löß)

Tag der Messung			Do	Fr	Sa	So	Mo	Di	Mi
Sonnenscheindauer		Stunden	0,9	0,0	1,0	1,8	0,0	4,9	2,2
Globalstrahlung		Joule/qcm	486	76	431	553	201	777	440
Lufttemp. - Tagesmittel	(2 m)	° C	11,5	11,3	12,5	13,0	10,9	4,0	5,3
Lufttemp. - Maximum	(2 m)	° C	13,7	12,0	15,4	15,3	13,3	7,1	10,8
Lufttemp. - Minimum	(2 m)	° C	8,4	10,6	11,0	9,6	9,8	4,8	2,2
Lufttemp. - Minimum	(5 cm)	° C	6,0	9,0	9,0	6,0	5,0	4,0	-2,0
Bodentemperatur	10 cm Tiefe	° C	7,8	7,8	10,9	10,0	8,0	*	6,8
	20 cm Tiefe	° C	4,2	6,0	7,4	7,1	6,6	*	5,2
	50 cm Tiefe	° C	3,0	4,3	5,3	6,0	6,3	*	5,9
Bodenfeuchte	(unter Gras)	% nFK	61	61	60	59	59	59	59
Niederschlag	(24 Stunden)	mm	.	0	.	0	1	0	0
Relative Luftfeuchte	14 UTC	%	59	85	63	53	65	63	68
Verdunstung		mm	1	0	1	2	1	1	1
Wasserbilanz		mm	-1	0	-1	-2	0	-1	-1

Kulturen Arbeiten und Wachstum Verlauf/Ertrag Pfl.-Stand/Schäden

Grasland	Beginn des Ergreens	beschleunigt	befriedigend
Wintergerste	keine Arb. oder wicht. Wachstumsstufen	beschleunigt	befriedigend
Winterroggen	meist bestockt	beschleunigt	schlecht
Winterweizen	keine Arb. oder wicht. Wachstumsstufen	beschleunigt	befriedigend
Sommergerste			
Hafer			
Mais			
Winterraps	keine Arb. oder wicht. Wachstumsstufen	beschleunigt	schlecht
Frühkartoffeln			
Spätkartoffeln			
Futtermühen			
Zuckerrüben			
Süßkirschen	Baumschnitt	normal	befriedigend
Spätzwetschen	keine Arb. oder wicht. Wachstumsstufen	beschleunigt	befriedigend
Äpfel (Spät)	Baumschnitt	normal	befriedigend
Reben	Rebschnitt	normal	befriedigend

Oschatz 150 m über NN (Ton m.LöB)

Tag der Messung			Do	Fr	Sa	So	Mo	Di	Mi
Sonnenscheindauer		Stunden	0,9	0,0	0,5	2,1	0,0	5,7	0,4
Globalstrahlung		Joule/qcm	376	315	358	486	333	781	377
Lufttemp. - Tagesmittel	(2 m)	° C	11,3	10,9	12,3	11,9	10,6	3,9	5,3
Lufttemp. - Maximum	(2 m)	° C	14,1	11,8	15,2	14,3	13,1	6,1	8,1
Lufttemp. - Minimum	(2 m)	° C	7,7	10,7	10,2	7,6	9,2	5,0	1,1
Lufttemp. - Minimum	(5 cm)	° C	6,0	9,0	9,0	6,0	7,0	4,0	-1,0
Bodentemperatur	10 cm Tiefe	° C	*	8,2	*	9,1	7,7	*	5,5
	20 cm Tiefe	° C	*	6,5	*	7,2	6,7	*	4,7
	50 cm Tiefe	° C	*	3,9	*	5,3	5,5	*	5,0
Bodenfeuchte	(unter Gras)	% nFK	64	63	63	62	62	63	63
Niederschlag	(24 Stunden)	mm	.	0	0	0	4	0	0
Relative Luftfeuchte	14 UTC	%	62	83	73	63	66	58	77
Verdunstung		mm	1	1	1	1	1	1	1
Wasserbilanz		mm	-1	-1	-1	-1	3	-1	-1

Kulturen	Arbeiten und Wachstum	Verlauf/Ertrag	Pfl.-Stand/Schäden
Grasland	Beginn des Ergrürens	zeitweise unterbrochen	befriedigend
Wintergerste	meist bestockt	beschleunigt	befriedigend
Winterroggen	meist bestockt	beschleunigt	befriedigend
Winterweizen	1 - 3 Blatt-Stadium	beschleunigt	befriedigend
Sommergerste			
Hafer			
Mais			
Winterraps	in der Blatt/Rosetten/Sproßausbildung	beschleunigt	befriedigend
Frühkartoffeln			
Spätkartoffeln			
Futterrüben			
Zuckerrüben			
Süßkirschen	keine Arb. oder wicht. Wachstumsstufen	normal	befriedigend
Spätzwetschen	keine Arb. oder wicht. Wachstumsstufen	normal	befriedigend
Äpfel (Spät)	keine Arb. oder wicht. Wachstumsstufen	normal	befriedigend

Bonn 64 m über NN (LöB)
Phänologische Beobachtungen aus dem Gebiet Bonn-Roleber 159 m über NN

Tag der Messung			Do	Fr	Sa	So	Mo	Di	Mi
Sonnenscheindauer		Stunden	4,8	0,0	8,9	5,3	0,4	0,0	7,9
Globalstrahlung		Joule/qcm	679	325	1015	749	374	349	991
Lufttemp. - Tagesmittel	(2 m)	° C	10,0	10,2	9,2	9,8	11,2	5,9	7,3
Lufttemp. - Maximum	(2 m)	° C	17,4	15,3	18,7	16,5	13,1	7,7	13,1
Lufttemp. - Minimum	(2 m)	° C	4,6	6,9	5,7	3,5	7,8	5,8	0,4
Lufttemp. - Minimum	(5 cm)	° C	0,0	3,0	2,0	-1,0	4,0	5,0	-3,0
Bodentemperatur	10 cm Tiefe	° C	6,0	6,7	7,6	6,8	6,6	6,5	5,9
	20 cm Tiefe	° C	4,3	5,7	5,9	5,5	6,2	6,4	4,9
	50 cm Tiefe	° C	3,3	4,2	4,8	5,1	5,3	7,8	6,7
Bodenfeuchte	(unter Gras)	% nFK	61	61	60	60	59	59	58
Niederschlag	(24 Stunden)	mm	1	0	.
Relative Luftfeuchte	14 UTC	%	48	78	46	49	67	79	49
Verdunstung		mm	2	1	2	2	1	0	2
Wasserbilanz		mm	-2	-1	-2	-2	0	0	-2

Kulturen	Arbeiten und Wachstum	Verlauf/Ertrag	Pfl.-Stand/Schäden
Grasland	keine Arb. oder wicht. Wachstumsstufen		
Wintergerste	keine Arb. oder wicht. Wachstumsstufen		
Winterroggen	keine Arb. oder wicht. Wachstumsstufen		
Winterweizen	keine Arb. oder wicht. Wachstumsstufen		
Sommergerste	nicht angebaut		
Hafer			
Mais			
Winterraps	nicht angebaut		
Frühkartoffeln			
Spätkartoffeln			
Futterrüben			
Zuckerrüben			
Süßkirschen	keine Arb. oder wicht. Wachstumsstufen		
Spätzwetschen	keine Arb. oder wicht. Wachstumsstufen		
Äpfel (Spät)	keine Arb. oder wicht. Wachstumsstufen		
Reben	keine Arb. oder wicht. Wachstumsstufen		

Gießen		186 m über NN	(Lehm)							
Tag der Messung				Do	Fr	Sa	So	Mo	Di	Mi
Sonnenscheindauer		Stunden		2,4	1,1	6,8	3,6	0,8	2,0	7,2
Globalstrahlung		Joule/qcm		500	410	855	618	407	509	936
Lufttemp. - Tagesmittel	(2 m)	° C		9,2	10,0	7,7	6,7	8,3	6,5	4,3
Lufttemp. - Maximum	(2 m)	° C		14,2	13,7	17,2	13,5	12,7	9,3	11,2
Lufttemp. - Minimum	(2 m)	° C		1,7	7,7	4,9	0,3	3,2	6,5	-0,6
Lufttemp. - Minimum	(5 cm)	° C		-0,1	6,0	2,0	-1,0	0,0	6,0	-3,0
Bodentemperatur	10 cm Tiefe	° C		3,2	7,1	8,8	*	5,7	7,6	7,8
	20 cm Tiefe	° C		0,3	4,3	5,0	*	4,6	5,7	4,9
	50 cm Tiefe	° C		1,5	2,7	3,6	*	4,2	4,7	4,6
Bodenfeuchte	(unter Gras)	% nFK		94	93	93	92	92	91	91
Niederschlag	(24 Stunden)	mm		1	0	.
Relative Luftfeuchte	14 UTC	%		52	69	55	60	75	59	55
Verdunstung		mm		1	1	2	1	1	1	1
Wasserbilanz		mm		-1	-1	-2	-1	0	-1	-1

Kulturen	Arbeiten und Wachstum	Verlauf/Ertrag	Pfl.-Stand/Schäden
Grasland	Vegetationsruhe		
Wintergerste	Vegetationsruhe		
Winterroggen	Vegetationsruhe		
Winterweizen	Vegetationsruhe		
Sommergerste			
Hafer			
Mais			
Winterraps	Vegetationsruhe		
Frühkartoffeln			
Spätkartoffeln			
Futtermüben			
Zuckerrüben			
Süßkirschen	Vegetationsruhe		
Spätzwetschen	Vegetationsruhe		
Äpfel (Spät)	Vegetationsruhe		

Bad Hersfeld		212 m über NN	(Löß)							
Tag der Messung				Do	Fr	Sa	So	Mo	Di	Mi
Sonnenscheindauer		Stunden		1,4	0,1	3,3	4,1	0,1	4,7	7,0
Globalstrahlung		Joule/qcm		421	329	578	648	347	715	908
Lufttemp. - Tagesmittel	(2 m)	° C		9,7	10,6	7,8	7,9	8,8	5,4	4,5
Lufttemp. - Maximum	(2 m)	° C		13,1	13,0	16,2	14,8	11,0	8,0	12,2
Lufttemp. - Minimum	(2 m)	° C		4,3	8,8	4,1	-0,6	3,1	5,7	1,0
Lufttemp. - Minimum	(5 cm)	° C		1,0	8,0	1,0	-2,0	1,0	5,0	-2,0
Bodentemperatur	10 cm Tiefe	° C		0,7	6,4	7,4	7,0	6,0	7,4	7,3
	20 cm Tiefe	° C		0,0	4,3	5,2	4,6	4,9	5,6	5,1
	50 cm Tiefe	° C		1,0	2,2	3,6	3,6	4,0	4,6	4,4
Bodenfeuchte	(unter Gras)	% nFK		74	73	73	72	71	71	70
Niederschlag	(24 Stunden)	mm		2	0	.
Relative Luftfeuchte	14 UTC	%		56	73	57	43	77	51	48
Verdunstung		mm		1	1	2	2	1	1	1
Wasserbilanz		mm		-1	-1	-2	-2	1	-1	-1

Kulturen	Arbeiten und Wachstum	Verlauf/Ertrag	Pfl.-Stand/Schäden
Grasland	Vegetationsruhe		
Wintergerste	Vegetationsruhe		
Winterroggen	Vegetationsruhe		
Winterweizen	Vegetationsruhe		
Sommergerste			
Hafer			
Mais			
Winterraps	Vegetationsruhe		
Frühkartoffeln	nicht angebaut		
Spätkartoffeln			
Futtermüben	nicht angebaut		
Zuckerrüben			
Süßkirschen	Vegetationsruhe		
Spätzwetschen	Vegetationsruhe		
Äpfel (Spät)	Vegetationsruhe		

Erfurt		312 m über NN	(Ton)							
Tag der Messung				Do	Fr	Sa	So	Mo	Di	Mi
Sonnenscheindauer		Stunden		0,9	0,2	5,9	1,0	0,1	2,4	4,9
Globalstrahlung		Joule/qcm		381	335	772	407	344	529	735
Lufttemp. - Tagesmittel	(2 m)	° C		10,2	10,0	10,6	10,3	8,7	3,6	5,0
Lufttemp. - Maximum	(2 m)	° C		12,4	12,5	15,5	13,7	12,7	6,0	11,1
Lufttemp. - Minimum	(2 m)	° C		5,6	8,8	7,6	6,1	7,8	6,0	0,5
Lufttemp. - Minimum	(5 cm)	° C		4,0	8,0	5,0	4,0	6,0	6,0	-2,0
Bodentemperatur	10 cm Tiefe	° C		1,9	5,5	7,4	6,3	6,1	5,6	4,9
	20 cm Tiefe	° C		1,0	3,4	4,7	4,9	5,1	5,1	4,2
	50 cm Tiefe	° C		2,4	2,7	3,3	3,9	4,4	4,6	4,8
Bodenfeuchte	(unter Gras)	% nFK		48	48	47	47	46	46	45
Niederschlag	(24 Stunden)	mm		0	.	.
Relative Luftfeuchte	14 UTC	%		65	79	64	59	76	69	63
Verdunstung		mm		1	1	1	1	1	1	1
Wasserbilanz		mm		-1	-1	-1	-1	-1	-1	-1

Kulturen	Arbeiten und Wachstum	Verlauf/Ertrag	Pfl.-Stand/Schäden
Grasland	Beginn des Ergrünens	beschleunigt	befriedigend
Wintergerste	Beginn der Bestockung	beschleunigt	befriedigend
Winterroggen	Beginn der Bestockung	beschleunigt	befriedigend
Winterweizen	1 - 3 Blatt-Stadium	beschleunigt	befriedigend
Sommergerste			
Hafer			
Mais			
Winterraps	Beginn des Längenwachstums	beschleunigt	Frostschäden
Frühkartoffeln			
Spätkartoffeln			
Futtermüben			
Zuckerrüben			
Süßkirschen	Vegetationsruhe		
Spätzwetschen	Vegetationsruhe		
Äpfel (Spät)	Vegetationsruhe		

Gera		311 m über NN	(Lehm)							
Tag der Messung				Do	Fr	Sa	So	Mo	Di	Mi
Sonnenscheindauer		Stunden		1,4	0,0	2,0	0,4	0,0	1,2	5,2
Globalstrahlung		Joule/qcm		413	118	525	338	297	416	787
Lufttemp. - Tagesmittel	(2 m)	° C		10,4	10,5	11,0	10,9	10,0	3,0	5,7
Lufttemp. - Maximum	(2 m)	° C		12,5	12,1	15,3	14,6	12,7	5,2	10,3
Lufttemp. - Minimum	(2 m)	° C		5,9	8,9	9,8	7,2	7,5	5,2	0,5
Lufttemp. - Minimum	(5 cm)	° C		4,0	7,0	9,0	4,0	6,0	5,0	-2,0
Bodentemperatur	10 cm Tiefe	° C		*	7,1	9,9	7,9	7,5	5,5	*
	20 cm Tiefe	° C		*	6,0	7,8	6,8	6,6	5,4	*
	50 cm Tiefe	° C		*	3,5	4,5	4,9	5,1	5,2	*
Bodenfeuchte	(unter Gras)	% nFK		75	75	74	73	72	73	72
Niederschlag	(24 Stunden)	mm		0	0	.	0	2	0	0
Relative Luftfeuchte	14 UTC	%		60	79	63	55	61	62	58
Verdunstung		mm		1	1	1	2	1	1	1
Wasserbilanz		mm		-1	-1	-1	-2	1	-1	-1

Kulturen	Arbeiten und Wachstum	Verlauf/Ertrag	Pfl.-Stand/Schäden
Grasland	keine Arb. oder wicht. Wachstumsstufen		
Wintergerste	keine Arb. oder wicht. Wachstumsstufen		
Winterroggen	keine Arb. oder wicht. Wachstumsstufen		
Winterweizen	keine Arb. oder wicht. Wachstumsstufen		
Sommergerste			
Hafer			
Mais			
Winterraps	keine Arb. oder wicht. Wachstumsstufen		
Frühkartoffeln	nicht angebaut		
Spätkartoffeln	nicht angebaut		
Futtermüben			
Zuckerrüben			
Süßkirschen	keine Arb. oder wicht. Wachstumsstufen		
Spätzwetschen	keine Arb. oder wicht. Wachstumsstufen		
Äpfel (Spät)	keine Arb. oder wicht. Wachstumsstufen		