

Agrarmeteorologischer Wochenhinweis

für das Gebiet der Bundesrepublik Deutschland



Bezugspreis: jährlich 120,- DM
Einzelpreis: 5,- DM
zuzüglich Versandkosten
D 7262 C
ISSN 0172-0570

Druck und Verlag: Deutscher Wetterdienst, Zentralamt
Postfach 100465, 63004 Offenbach
Telefon: (069) 8062-2408
Telefax: (069) 8062-2482
Nachdruck, auch auszugsweise, nur mit Genehmigung gestattet

Jahrgang: 1998

Nummer: 11

Witterung und Landwirtschaft

in der Zeit vom 12.03. bis zum 18.03.1998

Die Großwetterlage war im Berichtszeitraum durch einen Höhenkeil über dem nordöstlichen Atlantik und ein umfangreiches und hochreichendes Tief über Osteuropa mit einer kräftigen Nordwestströmung bestimmt. Der Witterungscharakter war durch Störungen mit unterschiedlichen Luftmassen geprägt, die diese beiden Systeme nach Mitteleuropa lenkten. Im Verlauf der Woche herrschte somit unbeständiges Wetter vor, je nach Lage durch Warmluft oder Kaltluft beeinflusst. Rückseitig der Kaltfronten dominierte Schauerwetter, verbreitet mit Graupel- in Einzelfällen sogar mit Hagelschauer, es traten Nachfröste auf. Zum Ende des Berichtszeitraumes wurde es wieder milder.

Die **Tageshöchsttemperaturen** der Luft lagen im 7-Tages-Mittel bei 7°C, im Westen Deutschlands über 9°C, im Süden und in den oberen Lagen der Mittelgebirge unter 5°C, stellenweise lagen sie unter dem Gefrierpunkt.

Die gemittelten **Tagesminima der Lufttemperatur** bewegten sich um 3°C, bei einer Schwankung von -9°C im Mittelgebirge bis 6°C in Küstennähe.

Die über den Berichtszeitraum **gemittelten Tagesmittel der Lufttemperatur** lagen um 4°C, in Rheinnähe erreichten sie Werte über 7°C, sie lagen durchweg mit ca. 2 Kelvin über den langjährigen Mitteln.

Die **mittleren Krumentemperaturen** erreichten in allen Gebieten Werte um 5°C bei einer Schwankung von -2°C bis 8°C.

Im gesamten Berichtszeitraum traten Niederschläge auf, jedoch bis auf die Staugebiete mit geringerer Menge gegenüber der Vorwoche. Die über den Berichtszeitraum aufsummierten **Niederschlagsmengen** lagen meist um 10 mm. Höhere Werte über 40 mm wurden im Erzgebirge und am Alpenrand gemessen. Geringere Niederschläge fielen im Norden und Westen Deutschlands.

Die über den Berichtszeitraum aufsummierten Tageswerte der **potentiellen Evapotranspiration über Gras** lagen im Westen um 5 mm,

sonst um 3 mm. Die klimatische Wasserbilanz war im Norden und Westen Deutschlands überwiegend negativ, im übrigen Gebiet mit Werten um 10 mm positiv, im Erzgebirge und am Alpenrand mit Werten über 60 mm.

Die **Bodenfeuchten** waren leicht rückläufig. Sie blieben jedoch im größten Teil Deutschlands unter Gras in der Schicht bis 60 cm Tiefe im Sättigungsbereich. In Teilen Bayerns sowie Sachsen-Anhalts waren Werte um 70 % nFK zu verzeichnen, in Donaunähe auch Werte unter 40 % nFK.

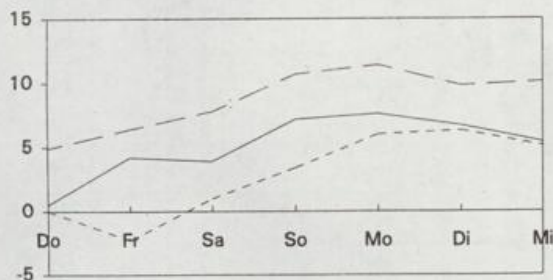
Infolge der noch recht hohen Bodenfeuchten war ein Befahren der landwirtschaftlichen Nutzflächen kaum möglich. Die Wiederaufnahme der Frühjahrsbestellung ist deshalb nur vereinzelt beobachtet worden. Aus Hessen und Rheinland-Pfalz ist jedoch bereits die Bestellung von Beta-Rüben und Kartoffeln, in Nordbaden Aufgang beim Hafer gemeldet worden.

Am Wochenende kam der Vorfrühling wieder voran, in günstigen Lagen setzte sich mit der Blattentfaltung der Stachelbeere der Erstfrühling fort. Schlehen und wilde Pflaumen standen gebietsweise in voller Blüte. Durch die unter dem Gefrierpunkt gelegenen Nachttemperaturen lassen sich Blütenfrostschäden an Aprikosen-, Pfirsich- und Nektarinenbäumen nicht ausschließen. Erste Löwenzahnblüten wurden an Rhein und Neckar beobachtet. In den Weinanbaugebieten setzte das Rebenbluten zögernd wieder ein.

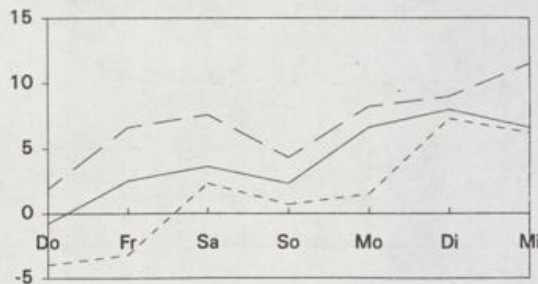
Allgemein läßt sich aber sagen, daß sich der Entwicklungsvorlauf der Natur auf ca. 10 Tage reduzierte.

Der unterschiedliche, teilweise unbeständige Witterungsverlauf der vergangenen sieben Tage wird durch den Temperaturverlauf an den beiden Stationen SCHLESWIG und POTSDAM charakterisiert. An beiden Abbildungen ist jedoch deutliche Milderung zu erkennen.

Schleswig



Potsdam



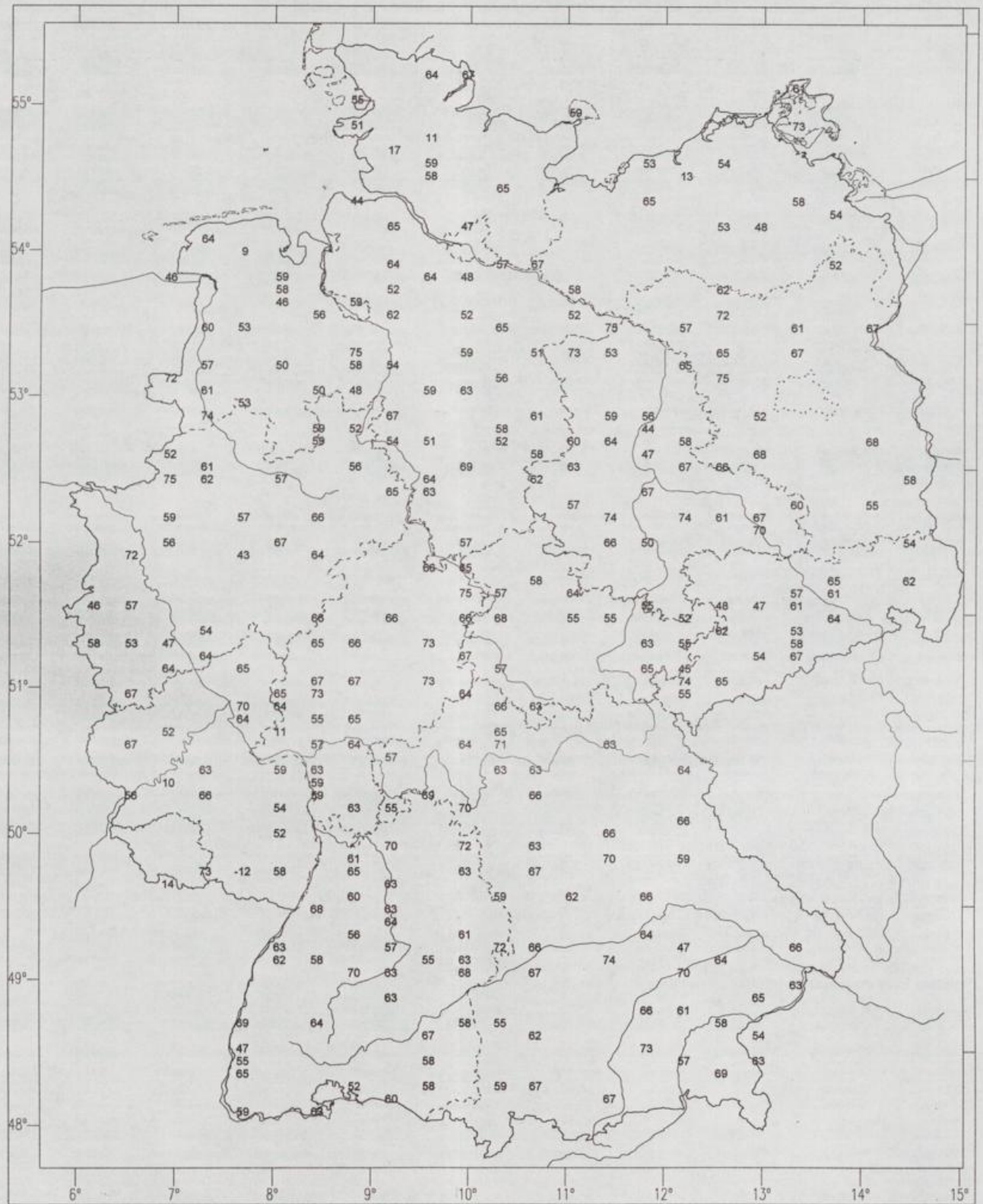
— Tagesmittel in °C

- - - Tagesmaximum in °C

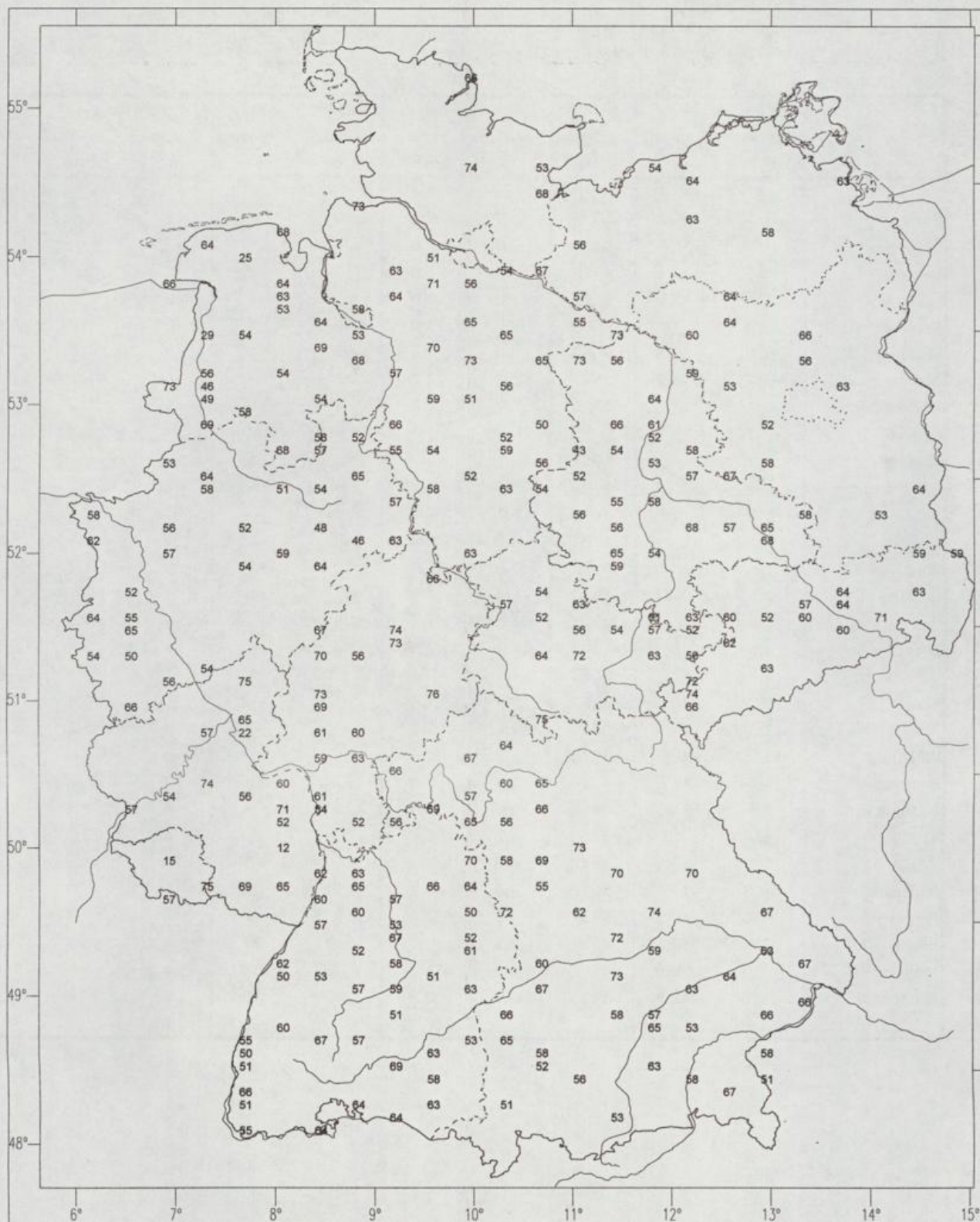
..... Tagesminimum in °C

Ausblick:

Mit Wochenbeginn ist es allgemein heiter bis wolkeig und überwiegend trocken bei Tageshöchsttemperaturen von 2°C bis 8°C. Ab Mittwoch ist es in der Nordhälfte wieder stärker bewölkt, nur vereinzelt fällt Niederschlag. Nachts tritt allgemein leichter bis mäßiger Frost auf.



Dauergrünland
Beginn des Ergrünes



Sal-Weide
Beginn der Blüte

Witterungsdaten der Woche vom 12.03. bis 18.03. 1998
 und Abweichungen von den vieljährigen Werten (mindestens 15 Jahre aus der Periode 1951- 1980).
 * bedeutet, es liegen nicht genügend Werte vor.

	Sonnenschein		Global- strahlung J/qcm	Lufttemperatur		Niederschlag		Verdunstung		Wasser- bilanz mm
	Summe Std.	Abw. Std.		Mittel ° C	Abw. ° K	Summe mm	Abw. mm	Summe mm	Abw. mm	
Schleswig	16,2	-8,8	5013	5,1	2,9	2	-9	5	1,4	-3
Schwerin	10,7	*	4427	5,0	2,6	5	*	3	*	2
Bremen	11,3	-10,6	4126	6,3	2,6	3	-7	5	-0,3	-2
Lüchow	7,3	-16,5	4177	5,9	3,0	4	-5	5	0,3	-1
Neubrandenburg	12,4	*	4603	3,7	2,0	9	*	3	*	6
Lingen	5,7	-17,3	4068	6,8	2,5	7	-5	3	-2,5	4
Braunschweig	7,4	-14,2	3541	6,1	2,7	3	-7	6	1,2	-3
Magdeburg	5,9	*	4126	5,4	2,0	5	*	2	*	3
Potsdam	9,8	*	3433	4,1	1,4	14	7	4	-1,4	10
Bocholt	8,3	*	4398	6,9	*	5	*	5	*	0
Bad Lippspringe	3,5	-20,6	2482	5,5	1,6	14	1	3	-2,7	11
Halle	8,3	-14,5	3635	5,6	2,2	6	-1	4	*	2
Oschatz	8,6	*	4484	4,5	1,8	21	*	3	*	18
Bonn	5,4	-20,4	4225	7,5	1,5	6	-2	5	-2,3	1
Gießen	2,8	-24,3	3972	6,4	1,9	1	-8	7	0,4	-6
Bad Hersfeld	2,6	-18,1	3926	5,3	1,8	4	-7	5	-1,5	-1
Erfurt	5,3	*	3606	4,8	2,3	4	-4	4	-0,4	0
Gera	7,0	*	3253	4,5	2,1	18	*	3	*	15
Trier	5,9	-20,5	3497	6,4	1,4	1	-12	6	-0,5	-5
Geisenheim	2,5	-25,3	3236	7,5	1,9	2	-6	5	-2,2	-3
Würzburg	5,9	-22,7	3676	5,9	1,5	9	1	5	-1,6	4
Bamberg	4,3	-17,9	4196	6,1	2,4	2	-9	7	0,3	-5
Saarbrücken	6,1	-14,3	4453	5,6	0,9	0	-15	4	-1,3	-4
Stuttgart	6,7	3,9	3340	5,9	0,8	14	5	4	-3,0	10
Weißenburg	8,6	-20,0	3543	4,5	1,1	3	-5	3	-3,2	0
Regensburg	11,8	-17,1	5073	4,8	1,7	7	0	4	-1,8	3
Freiburg	11,6	-16,9	3927	6,6	0,2	9	-4	5	-2,5	4
Stötten	6,9	-19,1	4594	2,2	0,1	50	38	1	-3,3	49
München	10,3	-20,0	4993	4,4	1,6	13	6	4	-1,6	9
Fürstzell	11,5	-18,6	4479	3,4	0,2	28	15	2	-4,4	26

AGRARMETEOROLOGISCHER WOCHENHINWEIS

Vorläufige agrarmeteorologische Wochendaten und Pflanzenentwicklung
für die Zeit vom Donnerstag 12.03. bis Mittwoch 18.03. 1998

Es bedeutet bei allen Messungen: . kein Niederschlag gefallen
0 unbedeutender Niederschlag gefallen (<0,5 mm)
* keine Daten vorhanden

UTC = Universal Time Coordinated (UTC + 1 Stunde entspricht MEZ)

Die Bodenfeuchten unter Gras sind errechnete Werte. Fehlende Originalwerte werden durch Interpolation oder die entsprechenden Daten einer Nachbarstation ersetzt.

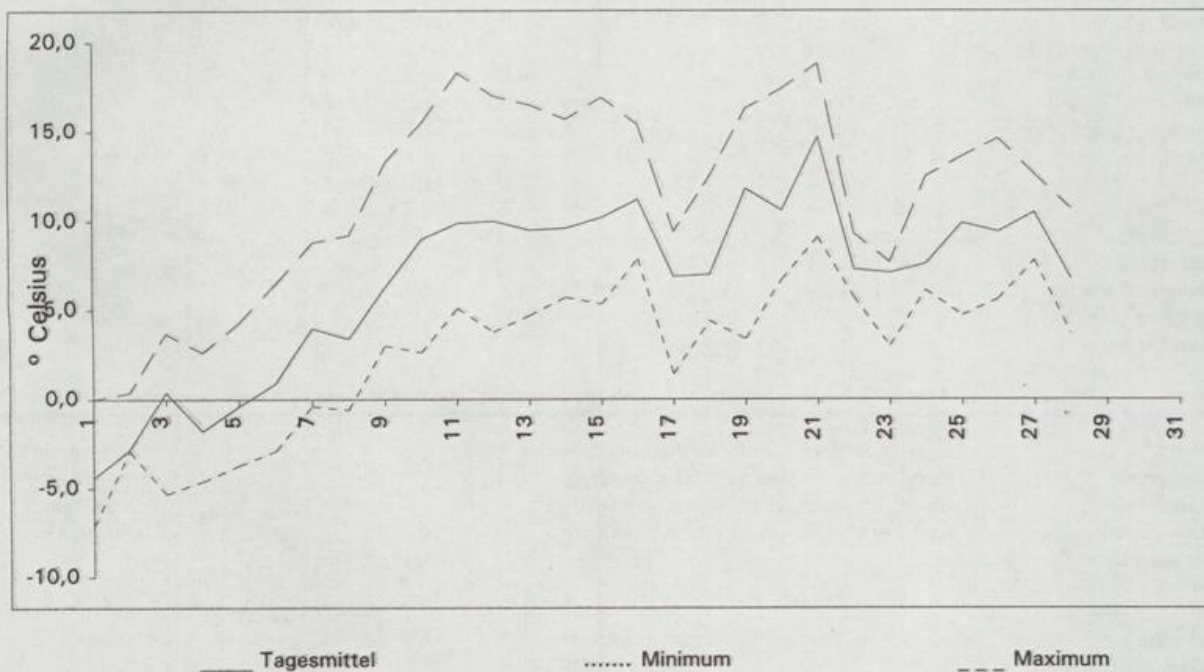
Hinweis:

Alle Rechte vorbehalten. Nachdruck, auch auszugsweise verboten. Kein Teil des Werkes darf ohne schriftliche Einwilligung des Deutschen Wetterdienstes in irgendeiner Form (Fotokopie, Mikrofilm oder ein anderes Verfahren), auch nicht für Zwecke der Unterrichtsgestaltung, reproduziert oder unter Verwendung elektronischer Systeme verarbeitet, vervielfältigt oder verbreitet werden.

Die Einspeisung in elektronische Systeme und die kommerzielle Nutzung der hier veröffentlichten Daten wird ausdrücklich untersagt.

Temperaturverlauf im Monat Februar 1998

Station: Freiburg



Schleswig 43 m über NN (lehm.Sand)

Tag der Messung		Stunden	7,3	0,1	5,7	0,3	0,0	0,1	2,7
Sonnenscheindauer		Stunden	7,3	0,1	5,7	0,3	0,0	0,1	2,7
Globalstrahlung		Joule/qcm	1160	303	1067	627	483	436	937
Lufttemp. - Tagesmittel	(2 m)	° C	0,5	4,2	3,9	7,2	7,6	6,7	5,4
Lufttemp. - Maximum	(2 m)	° C	4,9	6,4	7,8	10,7	11,4	9,8	10,1
Lufttemp. - Minimum	(2 m)	° C	0,0	-2,3	1,0	3,4	6,0	6,3	5,1
Lufttemp. - Minimum	(5 cm)	° C	-0,1	-4,0	-1,0	2,0	6,0	6,0	4,0
Bodentemperatur	10 cm Tief	° C	5,2	2,3	5,3	7,4	8,0	8,8	8,9
	20 cm Tief	° C	3,8	2,5	3,6	5,3	6,4	7,3	7,3
	50 cm Tief	° C	4,0	4,0	3,9	4,5	5,5	6,1	6,4
Bodenfeuchte	(unter Gras)	% nFK	117	116	114	112	111	110	109
Niederschlag	(24 Stunden)	mm	0	1	0	0	0	0	1
Relative Luftfeuchte	14 UTC	%	42	97	55	73	82	92	61
Verdunstung		mm	1	0	1	1	1	0	1
Wasserbilanz		mm	-1	1	-1	-1	-1	0	0

Kulturen	Arbeiten und Wachstum	Verlauf/Ertrag	Pfl.-Stand/Schäden
Grasland	Beginn des Ergrünens	normal	befriedigend
Wintergerste	Vegetationsruhe	normal	befriedigend
Winterroggen	Vegetationsruhe		
Winterweizen	Vegetationsruhe		
Sommergerste			
Hafer			
Mais			
Winterraps	Beginn des Längenwachstums	beschleunigt	befriedigend
Frühkartoffeln			
Spätkartoffeln			
Futtermühen			
Zuckerrüben			
Süßkirschen	Vegetationsruhe		
Spätzwetschen	Vegetationsruhe		
Äpfel (Spät)	Vegetationsruhe		

Schwerin 59 m über NN (lehm.Sand)

Tag der Messung		Do	Fr	Sa	So	Mo	Di	Mi	
Sonnenscheindauer		Stunden	2,0	0,2	4,0	1,9	0,0	0,0	2,6
Globalstrahlung		Joule/qcm	651	491	858	668	494	501	764
Lufttemp. - Tagesmittel	(2 m)	° C	0,8	3,2	3,6	4,4	8,0	8,2	6,7
Lufttemp. - Maximum	(2 m)	° C	3,8	4,5	7,0	7,5	10,1	10,1	10,7
Lufttemp. - Minimum	(2 m)	° C	-1,4	-2,2	2,8	2,0	3,4	7,0	5,9
Lufttemp. - Minimum	(5 cm)	° C	-2,0	-4,0	2,0	-1,0	0,0	7,0	6,0
Bodentemperatur	10 cm Tief	° C	*	1,8	6,3	6,0	7,0	7,7	8,9
	20 cm Tief	° C	*	1,8	4,3	4,7	5,7	6,6	7,1
	50 cm Tief	° C	*	3,5	3,6	4,0	4,5	5,2	5,5
Bodenfeuchte	(unter Gras)	% nFK	118	117	115	114	113	112	110
Niederschlag	(24 Stunden)	mm	1	1	1	1	1	0	0
Relative Luftfeuchte	14 UTC	%	78	83	56	80	92	80	70
Verdunstung		mm	0	0	1	0	0	1	1
Wasserbilanz		mm	1	1	0	1	1	-1	-1

Kulturen	Arbeiten und Wachstum	Verlauf/Ertrag	Pfl.-Stand/Schäden
Grasland	keine Arb. oder wicht. Wachstumsstufen		befriedigend
Wintergerste	keine Arb. oder wicht. Wachstumsstufen		befriedigend
Winterroggen	keine Arb. oder wicht. Wachstumsstufen		befriedigend
Winterweizen	keine Arb. oder wicht. Wachstumsstufen		befriedigend
Sommergerste			
Hafer			
Mais			
Winterraps	keine Arb. oder wicht. Wachstumsstufen		befriedigend
Frühkartoffeln			
Spätkartoffeln			
Futtermühen			
Zuckerrüben			
Süßkirschen	keine Arb. oder wicht. Wachstumsstufen	normal	befriedigend
Spätzwetschen	keine Arb. oder wicht. Wachstumsstufen	normal	befriedigend
Äpfel (Spät)	keine Arb. oder wicht. Wachstumsstufen	normal	befriedigend

Freiburg 269 m über NN (lehm.Sand)

Tag der Messung			Do	Fr	Sa	So	Mo	Di	Mi
Sonnenscheindauer		Stunden	0,0	7,0	0,0	0,0	0,0	0,0	4,6
Globalstrahlung		Joule/qcm	158	1380	349	333	233	335	1139
Lufttemp. - Tagesmittel	(2 m)	° C	3,4	4,4	6,2	6,7	8,0	8,2	9,5
Lufttemp. - Maximum	(2 m)	° C	4,0	8,7	8,2	8,0	9,2	9,9	14,1
Lufttemp. - Minimum	(2 m)	° C	2,6	0,3	4,4	5,7	6,5	7,3	6,3
Lufttemp. - Minimum	(5 cm)	° C	2,0	-2,0	2,0	5,0	6,0	6,0	5,0
Bodentemperatur	10 cm Tief	° C	4,9	5,2	5,6	6,6	7,1	7,9	9,0
	20 cm Tief	° C	5,0	4,3	5,2	6,0	6,6	7,1	7,5
	50 cm Tief	° C	5,7	5,5	5,6	5,8	6,2	6,5	6,8
Bodenfeuchte	(unter Gras)	% nFK	106	104	103	104	105	104	102
Niederschlag	(24 Stunden)	mm	2	0	1	5	1	0	0
Relative Luftfeuchte	14 UTC	%	88	36	62	88	83	68	47
Verdunstung		mm	0	1	1	0	0	1	2
Wasserbilanz		mm	2	-1	0	5	1	-1	-2

Kulturen	Arbeiten und Wachstum	Verlauf/Ertrag	Pfl.-Stand/Schäden
Grasland	meist ergrünt	langsam	befriedigend
Wintergerste	meist bestockt	langsam	befriedigend
Winterroggen	meist bestockt	langsam	befriedigend
Winterweizen	allgemeine Bestockung	langsam	befriedigend
Sommergerste	bei der Aussaat	ohne Fortschritt	
Hafer	Beginn der Aussaat	ohne Fortschritt	
Mais			
Winterraps	nicht angebaut		
Frühkartoffeln	beim Auslegen	ohne Fortschritt	
Spätkartoffeln			
Futtermühen			
Zuckerrüben			
Süßkirschen	Knospen haben grüne Spitzen	normal	befriedigend
Spätzwetschen	Knospen haben grüne Spitzen	normal	befriedigend
Äpfel (Spät)	Knospen haben grüne Spitzen	normal	befriedigend
Reben	allgemeines Blüten	normal	befriedigend

Stötten 734 m über NN (sand.Lehm)

Tag der Messung			Do	Fr	Sa	So	Mo	Di	Mi
Sonnenscheindauer		Stunden	0,1	6,8	0,0	0,0	0,0	0,0	0,0
Globalstrahlung		Joule/qcm	542	1262	545	551	558	565	571
Lufttemp. - Tagesmittel	(2 m)	° C	-0,6	-0,6	1,5	2,8	4,4	3,1	4,5
Lufttemp. - Maximum	(2 m)	° C	1,3	2,3	2,1	3,1	5,1	4,0	6,0
Lufttemp. - Minimum	(2 m)	° C	-2,1	-4,4	-1,0	1,8	2,9	3,9	2,4
Lufttemp. - Minimum	(5 cm)	° C	-2,0	-10,0	-3,0	2,0	3,0	4,0	2,0
Bodentemperatur	10 cm Tief	° C	2,2	2,3	1,8	2,7	4,1	4,1	4,8
	20 cm Tief	° C	2,0	2,1	2,2	2,6	3,4	3,8	3,9
	50 cm Tief	° C	3,4	3,4	3,4	3,4	3,4	3,7	3,9
Bodenfeuchte	(unter Gras)	% nFK	110	109	113	122	122	122	116
Niederschlag	(24 Stunden)	mm	1	0	6	32	8	2	1
Relative Luftfeuchte	14 UTC	%	83	61	97	98	98	100	91
Verdunstung		mm	0	1	0	0	0	0	0
Wasserbilanz		mm	1	-1	6	32	8	2	1

Kulturen	Arbeiten und Wachstum	Verlauf/Ertrag	Pfl.-Stand/Schäden
Grasland	allgemeines Ergrünen	langsam	lückig / ungleich
Wintergerste	allgemeine Bestockung	langsam	lückig / ungleich
Winterroggen	allgemeine Bestockung	langsam	lückig / ungleich
Winterweizen	allgemeine Bestockung	langsam	lückig / ungleich
Sommergerste	Bodenbearbeitung		
Hafer	Bodenbearbeitung		
Mais			
Winterraps	in der Blatt/Rosetten/Sproßausbildung	ohne Fortschritt	lückig / ungleich
Frühkartoffeln	nicht angebaut		
Spätkartoffeln			
Futtermühen	nicht angebaut		
Zuckerrüben	nicht angebaut		
Süßkirschen	nicht angebaut		
Spätzwetschen	Vegetationsruhe		
Äpfel (Spät)	Vegetationsruhe		

München (Flughafen) 447 m über NN (Lehm)
Phänologische Beobachtungen aus dem Gebiet Weißenstephan

Tag der Messung			Do	Fr	Sa	So	Mo	Di	Mi
Sonnenscheindauer		Stunden	2,3	6,9	0,0	0,0	0,0	0,0	1,1
Globalstrahlung		Joule/qcm	779	1281	548	555	562	569	699
Lufttemp. - Tagesmittel	(2 m)	° C	0,8	1,6	3,9	5,3	6,1	5,8	7,5
Lufttemp. - Maximum	(2 m)	° C	4,4	4,3	5,6	6,6	7,7	7,2	9,5
Lufttemp. - Minimum	(2 m)	° C	-3,1	-0,9	1,4	3,6	3,9	5,9	4,9
Lufttemp. - Minimum	(5 cm)	° C	-5,0	-2,0	-0,1	3,0	3,0	5,0	4,0
Bodentemperatur	10 cm Tief	° C	2,9	4,1	3,7	4,5	5,1	5,6	6,4
	20 cm Tief	° C	3,0	3,5	3,6	4,1	4,6	5,1	5,4
	50 cm Tief	° C	4,1	4,0	4,0	4,1	4,4	4,7	4,9
Bodenfeuchte	(unter Gras)	% nFK	81	80	80	80	81	82	81
Niederschlag	(24 Stunden)	mm	1	0	2	1	4	2	3
Relative Luftfeuchte	14 UTC	%	54	46	72	82	86	89	67
Verdunstung		mm	1	1	1	0	0	0	1
Wasserbilanz		mm	0	-1	1	1	4	2	2

Kulturen	Arbeiten und Wachstum	Verlauf/Ertrag	Pfl.-Stand/Schäden
Grasland	überall ergrünt	langsam	befriedigend
Wintergerste	keine Arb. oder wicht. Wachstumsstufen		
Winterroggen	keine Arb. oder wicht. Wachstumsstufen		
Winterweizen	keine Arb. oder wicht. Wachstumsstufen		
Sommergerste			
Hafer			
Mais			
Winterraps	keine Arb. oder wicht. Wachstumsstufen		
Frühkartoffeln			
Spätkartoffeln			
Futterrüben			
Zuckerrüben			
Süßkirschen	Knospen schwellen	langsam	befriedigend
Spätzwetschen	Knospen schwellen	langsam	befriedigend
Äpfel (Spät)	Knospen schwellen	langsam	befriedigend

Fürstzell 476 m über NN (lehm.Sand)

Tag der Messung			Do	Fr	Sa	So	Mo	Di	Mi
Sonnenscheindauer		Stunden	1,9	9,5	0,0	0,1	0,0	0,0	0,0
Globalstrahlung		Joule/qcm	937	1555	153	341	567	568	358
Lufttemp. - Tagesmittel	(2 m)	° C	-0,6	0,9	3,1	2,9	5,3	5,5	6,5
Lufttemp. - Maximum	(2 m)	° C	2,6	3,8	4,5	5,3	6,0	6,3	7,5
Lufttemp. - Minimum	(2 m)	° C	-6,6	-1,2	-0,2	0,7	3,0	5,4	4,8
Lufttemp. - Minimum	(5 cm)	° C	-8,0	-3,0	-1,0	-0,1	2,0	5,0	4,0
Bodentemperatur	10 cm Tief	° C	1,4	2,8	2,4	2,7	4,3	5,2	5,4
	20 cm Tief	° C	2,3	2,5	2,6	2,7	3,5	4,6	4,8
	50 cm Tief	° C	3,6	3,2	3,3	3,3	3,5	4,1	4,5
Bodenfeuchte	(unter Gras)	% nFK	98	97	102	110	111	115	115
Niederschlag	(24 Stunden)	mm	0	0	12	5	2	7	2
Relative Luftfeuchte	14 UTC	%	53	53	77	98	85	94	83
Verdunstung		mm	1	1	0	0	0	0	0
Wasserbilanz		mm	-1	-1	12	5	2	7	2

Kulturen	Arbeiten und Wachstum	Verlauf/Ertrag	Pfl.-Stand/Schäden
Grasland	Beginn des Ergrünens	normal	befriedigend
Wintergerste	meist bestockt	normal	befriedigend
Winterroggen	meist bestockt	normal	befriedigend
Winterweizen	1 - 3 Blatt-Stadium	normal	befriedigend
Sommergerste			
Hafer			
Mais			
Winterraps	Beginn der Blatt/Rosetten/Sproßausbildung	beschleunigt	befriedigend
Frühkartoffeln			
Spätkartoffeln			
Futterrüben			
Zuckerrüben			
Süßkirschen	Knospen schwellen	normal	befriedigend
Spätzwetschen	Baumschnitt		
Äpfel (Spät)	Baumschnitt		

Braunschweig 81 m über NN (lehm.Sand)

Tag der Messung			Do	Fr	Sa	So	Mo	Di	Mi
Sonnenscheindauer		Stunden	1,9	4,3	0,6	0,3	0,0	0,0	0,3
Globalstrahlung		Joule/qcm	604	910	555	522	232	260	458
Lufttemp. - Tagesmittel	(2 m)	° C	1,8	3,5	5,4	7,5	8,7	8,7	7,4
Lufttemp. - Maximum	(2 m)	° C	5,6	5,8	7,2	9,5	10,3	10,0	10,8
Lufttemp. - Minimum	(2 m)	° C	-0,2	-1,4	3,8	4,6	6,5	7,9	7,9
Lufttemp. - Minimum	(5 cm)	° C	-2,0	-3,0	3,0	4,0	6,0	8,0	7,0
Bodentemperatur	10 cm Tief	° C	4,9	4,3	5,7	7,6	7,5	8,0	8,6
	20 cm Tief	° C	3,5	3,0	4,4	5,9	6,4	7,1	7,4
	50 cm Tief	° C	4,2	4,0	4,2	4,6	5,2	5,8	6,1
Bodenfeuchte	(unter Gras)	% nFK	93	90	88	85	83	81	79
Niederschlag	(24 Stunden)	mm	0	1	2	0	0	0	0
Relative Luftfeuchte	14 UTC	%	72	63	66	74	90	80	71
Verdunstung		mm	1	1	1	1	0	1	1
Wasserbilanz		mm	-1	0	1	-1	0	-1	-1

Kulturen	Arbeiten und Wachstum	Verlauf/Ertrag	Pfl.-Stand/Schäden
----------	-----------------------	----------------	--------------------

Grasland	Beginn des Ergrürens	langsam	befriedigend
Wintergerste	meist bestockt	beschleunigt	befriedigend
Winterroggen	allgemeine Bestockung	langsam	befriedigend
Winterweizen	Beginn der Bestockung	langsam	befriedigend
Sommergerste			
Hafer	Aussaat meist beendet	langsam	
Mais			
Winterraps	Beginn des Längenwachstums	langsam	
Frühkartoffeln	Auslegen wetterbedingt verzögert		
Spätkartoffeln			
Futterrüben			
Zuckerrüben			
Süßkirschen	Knospen schwellen	zeitweise unterbrochen	
Spätzwetschen			
Äpfel (Spät)	Knospen haben grüne Spitzen	langsam	

Magdeburg 81 m über NN (hum.Löß)

Tag der Messung			Do	Fr	Sa	So	Mo	Di	Mi
Sonnenscheindauer		Stunden	0,8	2,9	1,6	0,4	0,0	0,0	0,2
Globalstrahlung		Joule/qcm	563	776	657	546	514	521	549
Lufttemp. - Tagesmittel	(2 m)	° C	0,1	3,2	5,2	5,5	8,1	8,5	6,9
Lufttemp. - Maximum	(2 m)	° C	3,6	5,8	8,1	10,0	9,3	9,8	11,1
Lufttemp. - Minimum	(2 m)	° C	-2,5	-3,2	3,7	2,1	3,6	7,7	7,0
Lufttemp. - Minimum	(5 cm)	° C	-3,0	-6,0	3,0	-2,0	1,0	7,0	7,0
Bodentemperatur	10 cm Tief	° C	2,2	*	5,1	6,3	6,4	7,5	7,6
	20 cm Tief	° C	3,4	*	4,3	4,9	5,7	6,7	6,9
	50 cm Tief	° C	5,4	*	5,0	5,2	5,5	5,9	6,3
Bodenfeuchte	(unter Gras)	% nFK	67	67	66	66	66	66	65
Niederschlag	(24 Stunden)	mm	0	0	1	2	1	0	1
Relative Luftfeuchte	14 UTC	%	94	57	54	86	95	95	85
Verdunstung		mm	0	1	1	0	0	0	0
Wasserbilanz		mm	0	-1	0	2	1	0	1

Kulturen	Arbeiten und Wachstum	Verlauf/Ertrag	Pfl.-Stand/Schäden
----------	-----------------------	----------------	--------------------

Grasland	allgemeines Ergrünen	normal	befriedigend
Wintergerste	meist bestockt	normal	befriedigend
Winterroggen	nicht angebaut		
Winterweizen	meist bestockt	normal	befriedigend
Sommergerste			
Hafer	nicht angebaut		
Mais			
Winterraps	Beginn des Längenwachstums	normal	befriedigend
Frühkartoffeln	keine Arb. oder wicht. Wachstumsstufen		
Spätkartoffeln	keine Arb. oder wicht. Wachstumsstufen		
Futterrüben			
Zuckerrüben			
Süßkirschen	Knospen schwellen	normal	befriedigend
Spätzwetschen	Beginn des Knospenaufbruchs	normal	befriedigend
Äpfel (Spät)	Beginn des Knospenaufbruchs	beschleunigt	befriedigend

Potsdam			81 m über NN	(Sand)							
Tag der Messung					Do	Fr	Sa	So	Mo	Di	Mi
Sonnenscheindauer		Stunden			0,7	4,6	4,3	0,0	0,0	0,0	0,2
Globalstrahlung		Joule/qcm			497	824	988	316	254	178	376
Lufttemp. - Tagesmittel	(2 m)	° C			-0,8	2,5	3,6	2,3	6,6	8,0	6,6
Lufttemp. - Maximum	(2 m)	° C			1,9	6,6	7,6	4,3	8,2	9,0	11,5
Lufttemp. - Minimum	(2 m)	° C			-4,0	-3,2	2,3	0,7	1,5	7,3	6,2
Lufttemp. - Minimum	(5 cm)	° C			-6,0	-6,0	2,0	-3,0	-2,0	7,0	5,0
Bodentemperatur	10 cm Tief	° C			0,0	4,3	6,9	5,1	5,9	7,7	*
	20 cm Tief	° C			0,9	1,7	4,7	3,6	4,2	6,2	*
	50 cm Tief	° C			3,2	2,7	3,4	3,8	3,9	4,9	*
Bodenfeuchte	(unter Gras)	% nFK			79	79	78	78	79	83	83
Niederschlag	(24 Stunden)	mm			0	1	1	1	8	2	1
Relative Luftfeuchte	14 UTC	%			68	53	59	88	97	90	81
Verdunstung		mm			1	1	1	0	0	0	1
Wasserbilanz		mm			-1	0	0	1	8	2	0

Kulturen	Arbeiten und Wachstum	Verlauf/Ertrag	Pfl.-Stand/Schäden
Grasland	meist ergrünt	langsam	befriedigend
Wintergerste	Düngung	zeitweise unterbrochen	
Winterroggen	Düngung	zeitweise unterbrochen	
Winterweizen	Düngung	zeitweise unterbrochen	
Sommergerste	Aussaat meist beendet	zeitweise unterbrochen	
Hafer	Aussaat meist beendet	zeitweise unterbrochen	
Mais	keine Arb. oder wicht. Wachstumsstufen		
Winterraps	im Längenwachstum	langsam	befriedigend
Frühkartoffeln	keine Arb. oder wicht. Wachstumsstufen		
Spätkartoffeln	keine Arb. oder wicht. Wachstumsstufen		
Futtermühen	keine Arb. oder wicht. Wachstumsstufen		
Zuckerrüben	keine Arb. oder wicht. Wachstumsstufen		
Süßkirschen	Beginn des Knospenaufbruchs	langsam	befriedigend
Spätzwetschen	keine Arb. oder wicht. Wachstumsstufen		
Äpfel (Spät)	Knospen schwellen	ohne Fortschritt	befriedigend

Bocholt			21 m über NN	(lehm.Sand)							
Tag der Messung					Do	Fr	Sa	So	Mo	Di	Mi
Sonnenscheindauer		Stunden			4,8	0,9	0,3	0,0	0,0	1,1	1,2
Globalstrahlung		Joule/qcm			957	584	533	511	518	638	657
Lufttemp. - Tagesmittel	(2 m)	° C			2,1	4,0	7,3	8,4	9,1	9,5	8,0
Lufttemp. - Maximum	(2 m)	° C			7,3	5,5	9,8	10,2	11,6	11,7	11,4
Lufttemp. - Minimum	(2 m)	° C			1,5	-1,3	5,5	6,5	7,4	7,6	8,8
Lufttemp. - Minimum	(5 cm)	° C			1,0	-4,0	5,0	6,0	7,0	7,0	8,0
Bodentemperatur	10 cm Tief	° C			7,0	4,1	7,5	8,4	10,0	9,9	9,4
	20 cm Tief	° C			5,1	3,9	5,9	6,8	8,0	8,2	8,4
	50 cm Tief	° C			5,3	5,1	5,2	5,9	6,5	7,1	7,5
Bodenfeuchte	(unter Gras)	% nFK			103	102	102	102	101	100	99
Niederschlag	(24 Stunden)	mm			0	2	1	2	0	0	0
Relative Luftfeuchte	14 UTC	%			70	91	70	90	81	72	69
Verdunstung		mm			1	0	1	0	1	1	1
Wasserbilanz		mm			-1	2	0	2	-1	-1	-1

Kulturen	Arbeiten und Wachstum	Verlauf/Ertrag	Pfl.-Stand/Schäden
Grasland			
Wintergerste			
Winterroggen			
Winterweizen			
Sommergerste			
Hafer			
Mais			
Winterraps			
Frühkartoffeln			
Spätkartoffeln			
Futtermühen			
Zuckerrüben			
Süßkirschen			
Spätzwetschen			
Äpfel (Spät)			

Trier 265 m über NN (lehm.Sand)

Tag der Messung			Do	Fr	Sa	So	Mo	Di	Mi
Sonnenscheindauer		Stunden	1,6	3,9	0,0	0,0	0,0	0,0	0,4
Globalstrahlung		Joule/qcm	544	1176	407	400	267	254	449
Lufttemp. - Tagesmittel	(2 m)	° C	3,2	3,9	6,2	7,6	8,1	7,4	8,7
Lufttemp. - Maximum	(2 m)	° C	6,1	8,3	9,3	8,6	9,1	8,5	12,0
Lufttemp. - Minimum	(2 m)	° C	2,0	-2,5	4,1	5,7	7,6	6,7	6,3
Lufttemp. - Minimum	(5 cm)	° C	2,0	-5,0	4,0	4,0	7,0	6,0	6,0
Bodentemperatur	10 cm Tief	° C	6,4	8,1	6,9	7,3	7,9	7,1	8,5
	20 cm Tief	° C	5,1	5,3	5,8	6,4	7,0	6,7	7,1
	50 cm Tief	° C	5,3	5,0	5,6	5,9	6,4	6,6	6,7
Bodenfeuchte	(unter Gras)	% nFK	108	107	106	105	104	103	102
Niederschlag	(24 Stunden)	mm	0	1	0	0	0	.	0
Relative Luftfeuchte	14 UTC	%	44	43	73	77	84	66	64
Verdunstung		mm	1	1	1	1	0	1	1
Wasserbilanz		mm	-1	0	-1	-1	0	-1	-1

Kulturen	Arbeiten und Wachstum	Verlauf/Ertrag	Pfl.-Stand/Schäden
Grasland	überall ergrünt	normal	befriedigend
Wintergerste	Düngung	normal	befriedigend
Winterroggen	Düngung	normal	befriedigend
Winterweizen	Beginn der Bestockung	langsam	befriedigend
Sommergerste	Bodenbearbeitung	langsam	
Hafer	Bodenbearbeitung	langsam	
Mais			
Winterraps	nicht angebaut		
Frühkartoffeln			
Spätkartoffeln			
Futterrüben			
Zuckerrüben	nicht angebaut		
Süßkirschen	Knospen schwellen	langsam	
Spätzwetschen	Knospen schwellen	langsam	
Äpfel (Spät)	Knospen schwellen	langsam	
Reben	Bluten hat ausgesetzt	normal	

Geisenheim 118 m über NN (Löß)

Tag der Messung			Do	Fr	Sa	So	Mo	Di	Mi
Sonnenscheindauer		Stunden	0,6	1,8	0,1	0,0	0,0	0,0	0,0
Globalstrahlung		Joule/qcm	420	894	331	534	409	245	403
Lufttemp. - Tagesmittel	(2 m)	° C	4,7	5,1	7,4	8,5	9,2	8,2	9,7
Lufttemp. - Maximum	(2 m)	° C	6,6	7,9	9,5	9,0	10,2	9,7	11,8
Lufttemp. - Minimum	(2 m)	° C	2,6	-1,2	5,8	6,5	7,7	7,3	7,4
Lufttemp. - Minimum	(5 cm)	° C	2,0	-4,0	4,0	5,0	7,0	6,0	6,0
Bodentemperatur	10 cm Tief	° C	*	*	*	*	*	*	*
	20 cm Tief	° C	*	*	*	*	*	*	*
	50 cm Tief	° C	*	*	*	*	*	*	*
Bodenfeuchte	(unter Gras)	% nFK	83	82	82	82	81	81	81
Niederschlag	(24 Stunden)	mm	0	0	1	1	0	0	.
Relative Luftfeuchte	14 UTC	%	86	48	73	82	77	76	54
Verdunstung		mm	0	1	1	0	1	1	1
Wasserbilanz		mm	0	-1	0	1	-1	-1	-1

Kulturen	Arbeiten und Wachstum	Verlauf/Ertrag	Pfl.-Stand/Schäden
Grasland	Beginn des Gräserwachstums	normal	befriedigend
Wintergerste	meist bestockt	normal	befriedigend
Winterroggen	meist bestockt	normal	befriedigend
Winterweizen	allgemeine Bestockung	normal	befriedigend
Sommergerste			
Hafer			
Mais			
Winterraps	nicht angebaut		
Frühkartoffeln			
Spätkartoffeln			
Futterrüben			
Zuckerrüben			
Süßkirschen	Knospen haben grüne Spitzen	normal	befriedigend
Spätzwetschen	Knospen haben grüne Spitzen	normal	befriedigend
Äpfel (Spät)	Knospen haben grüne Spitzen	normal	befriedigend
Reben	allgemeines Bluten	normal	befriedigend

Würzburg 268 m über NN (Lehm)

Tag der Messung			Do	Fr	Sa	So	Mo	Di	Mi
Sonnenscheindauer		Stunden	0,8	4,7	0,4	0,0	0,0	0,0	0,0
Globalstrahlung		Joule/qcm	456	1118	437	327	459	440	439
Lufttemp. - Tagesmittel	(2 m)	° C	2,3	3,0	6,1	6,4	8,1	7,2	8,5
Lufttemp. - Maximum	(2 m)	° C	4,2	5,7	8,1	7,5	9,4	9,3	10,5
Lufttemp. - Minimum	(2 m)	° C	0,3	-2,3	3,6	5,8	6,2	7,2	5,5
Lufttemp. - Minimum	(5 cm)	° C	-1,0	-5,0	3,0	5,0	6,0	7,0	4,0
Bodentemperatur	10 cm Tief	° C	5,2	5,4	5,6	6,1	8,3	7,4	8,0
	20 cm Tief	° C	4,8	4,3	5,1	5,7	7,1	6,8	7,0
	50 cm Tief	° C	5,2	5,0	5,1	5,3	5,7	6,1	6,2
Bodenfeuchte	(unter Gras)	% nFK	87	86	86	90	91	90	89
Niederschlag	(24 Stunden)	mm	0	0	1	7	1	0	.
Relative Luftfeuchte	14 UTC	%	61	46	83	97	81	75	69
Verdunstung		mm	1	1	0	0	1	1	1
Wasserbilanz		mm	-1	-1	1	7	0	-1	-1

Kulturen	Arbeiten und Wachstum	Verlauf/Ertrag	Pfl.-Stand/Schäden
----------	-----------------------	----------------	--------------------

Grasland	nicht vorhanden		
Wintergerste	Vegetationsruhe		
Winterroggen	Vegetationsruhe		
Winterweizen	Vegetationsruhe		
Sommergerste			
Hafer			
Mais			
Winterraps	Vegetationsruhe		
Frühkartoffeln			
Spätkartoffeln			
Futtermüben			
Zuckerrüben			
Süßkirschen	Vegetationsruhe		
Spätzwetschen	Vegetationsruhe		
Äpfel (Spät)	Vegetationsruhe		
Reben	Vegetationsruhe		

Bamberg 239 m über NN (sand.Lehm)

Tag der Messung			Do	Fr	Sa	So	Mo	Di	Mi
Sonnenscheindauer		Stunden	0,0	4,2	0,1	0,0	0,0	0,0	0,0
Globalstrahlung		Joule/qcm	515	957	539	536	543	549	557
Lufttemp. - Tagesmittel	(2 m)	° C	1,8	2,4	6,4	7,4	8,3	8,0	8,6
Lufttemp. - Maximum	(2 m)	° C	3,9	5,4	8,0	9,5	9,7	8,8	10,7
Lufttemp. - Minimum	(2 m)	° C	-1,8	-4,4	3,7	5,0	6,0	7,8	5,2
Lufttemp. - Minimum	(5 cm)	° C	-3,0	-7,0	3,0	4,0	5,0	6,0	5,0
Bodentemperatur	10 cm Tief	° C	4,1	4,0	5,0	6,1	7,3	6,8	7,3
	20 cm Tief	° C	3,8	3,4	4,7	5,5	6,4	6,6	6,6
	50 cm Tief	° C	4,5	4,3	4,6	5,0	5,4	6,0	6,1
Bodenfeuchte	(unter Gras)	% nFK	68	67	66	66	65	64	64
Niederschlag	(24 Stunden)	mm	0	0	1	1	0	0	0
Relative Luftfeuchte	14 UTC	%	62	41	75	72	80	76	70
Verdunstung		mm	1	1	1	1	1	1	1
Wasserbilanz		mm	-1	-1	0	0	-1	-1	-1

Kulturen	Arbeiten und Wachstum	Verlauf/Ertrag	Pfl.-Stand/Schäden
----------	-----------------------	----------------	--------------------

Grasland	meist ergrünt	normal	befriedigend
Wintergerste	meist bestockt	normal	befriedigend
Winterroggen	meist bestockt	normal	befriedigend
Winterweizen	allgemeine Bestockung	normal	befriedigend
Sommergerste	Aussaat wetterbedingt verzögert	normal	befriedigend
Hafer	Aussaat wetterbedingt verzögert	normal	befriedigend
Mais			
Winterraps	in der Blatt/Rosetten/Sproßausbildung	normal	befriedigend
Frühkartoffeln	Auslegen wetterbedingt verzögert	normal	befriedigend
Spätkartoffeln			
Futtermüben			
Zuckerrüben			
Süßkirschen	allgemeiner Knospenaufbruch	normal	befriedigend
Spätzwetschen	allgemeiner Knospenaufbruch	normal	befriedigend
Äpfel (Spät)	allgemeiner Knospenaufbruch	normal	befriedigend

Bremen			3 m über NN		(Sand)				
Tag der Messung			Do	Fr	Sa	So	Mo	Di	Mi
Sonnenscheindauer		Stunden	6,8	2,5	0,4	0,0	0,3	0,3	1,0
Globalstrahlung		Joule/qcm	1133	482	459	348	584	526	594
Lufttemp. - Tagesmittel	(2 m)	° C	1,0	3,9	6,4	7,6	9,4	8,5	7,5
Lufttemp. - Maximum	(2 m)	° C	5,7	5,7	8,0	9,4	11,5	11,4	11,7
Lufttemp. - Minimum	(2 m)	° C	2,0	-3,2	5,3	5,9	7,0	7,8	7,4
Lufttemp. - Minimum	(5 cm)	° C	1,0	-6,0	4,0	6,0	7,0	7,0	6,0
Bodentemperatur	10 cm Tief	° C	5,6	2,9	6,0	7,9	9,7	9,5	9,6
	20 cm Tief	° C	4,0	2,7	4,6	5,8	7,2	7,6	7,8
	50 cm Tief	° C	4,7	4,5	4,6	5,1	5,7	6,4	6,8
Bodenfeuchte	(unter Gras)	% nFK	100	99	97	97	95	94	93
Niederschlag	(24 Stunden)	mm	0	1	1	0	0	0	1
Relative Luftfeuchte	14 UTC	%	40	93	68	88	81	76	68
Verdunstung		mm	1	0	1	0	1	1	1
Wasserbilanz		mm	-1	1	0	0	-1	-1	0

Kulturen	Arbeiten und Wachstum	Verlauf/Ertrag	Pfl.-Stand/Schäden
----------	-----------------------	----------------	--------------------

Grasland
Wintergerste
Winterroggen
Winterweizen
Sommergerste
Hafer
Mais
Winterraps
Frühkartoffeln
Spätkartoffeln
Futtermühen
Zuckerrüben
Süßkirschen
Spätzwetschen
Äpfel (Spät)

Lüchow			17 m über NN		(lehm.Sand)				
Tag der Messung			Do	Fr	Sa	So	Mo	Di	Mi
Sonnenscheindauer		Stunden	0,4	1,3	4,0	0,5	0,0	0,2	0,9
Globalstrahlung		Joule/qcm	512	606	875	544	503	530	607
Lufttemp. - Tagesmittel	(2 m)	° C	0,8	4,3	4,6	5,9	8,8	9,2	7,4
Lufttemp. - Maximum	(2 m)	° C	4,3	5,9	7,3	9,8	10,2	11,6	11,2
Lufttemp. - Minimum	(2 m)	° C	-1,8	-2,5	4,3	2,5	3,7	8,1	6,8
Lufttemp. - Minimum	(5 cm)	° C	-2,0	-5,0	4,0	-0,1	2,0	8,0	5,0
Bodentemperatur	10 cm Tief	° C	2,6	4,2	7,5	7,4	7,5	8,8	9,4
	20 cm Tief	° C	2,8	3,2	5,3	5,8	6,5	7,6	8,0
	50 cm Tief	° C	4,6	4,1	4,5	4,9	5,4	6,1	6,5
Bodenfeuchte	(unter Gras)	% nFK	92	90	87	86	84	82	82
Niederschlag	(24 Stunden)	mm	1	0	1	0	0	0	2
Relative Luftfeuchte	14 UTC	%	88	69	59	78	94	80	82
Verdunstung		mm	0	1	1	1	0	1	1
Wasserbilanz		mm	1	-1	0	-1	0	-1	1

Kulturen	Arbeiten und Wachstum	Verlauf/Ertrag	Pfl.-Stand/Schäden
----------	-----------------------	----------------	--------------------

Grasland	allgemeines Ergrünen	normal	befriedigend
Wintergerste	meist bestockt	normal	befriedigend
Winterroggen	meist bestockt	langsam	befriedigend
Winterweizen	Beginn der Bestockung	langsam	befriedigend
Sommergerste	Beginn der Aussaat	normal	
Hafer	Beginn der Aussaat	normal	
Mais			
Winterraps	Beginn des Längenwachstums	normal	befriedigend
Frühkartoffeln	nicht angebaut		
Spätkartoffeln			
Futtermühen			
Zuckerrüben	keine Arb. oder wicht. Wachstumsstufen		
Süßkirschen	Knospen haben grüne Spitzen	langsam	befriedigend
Spätzwetschen	Knospen schwellen	langsam	befriedigend
Äpfel (Spät)	allgemeiner Knospenaufbruch	normal	befriedigend

Neubrandenburg 81 m über NN (sand Lehm)

Tag der Messung			Do	Fr	Sa	So	Mo	Di	Mi
Sonnenscheindauer	Stunden		0,0	1,1	8,8	0,6	0,0	0,0	1,9
Globalstrahlung	Joule/qcm		466	576	1316	546	496	504	699
Lufttemp. - Tagesmittel	(2 m) °C		-1,0	2,6	2,5	2,0	6,3	7,2	6,2
Lufttemp. - Maximum	(2 m) °C		1,3	4,0	6,4	5,2	8,3	8,1	10,5
Lufttemp. - Minimum	(2 m) °C		-2,4	-3,8	0,4	-0,5	0,8	6,4	5,2
Lufttemp. - Minimum	(5 cm) °C		-4,0	-7,0	-1,0	-3,0	-2,0	6,0	5,0
Bodentemperatur	10 cm Tief °C		0,6	1,7	5,2	4,4	4,5	6,9	*
	20 cm Tief °C		1,1	1,4	3,5	3,3	3,3	5,7	*
	50 cm Tief °C		3,0	2,7	2,9	3,1	3,2	4,1	*
Bodenfeuchte	(unter Gras) % nFK		99	99	97	97	97	100	99
Niederschlag	(24 Stunden) mm		0	1	.	0	6	1	1
Relative Luftfeuchte	14 UTC %		69	69	45	79	100	94	71
Verdunstung	mm		0	1	1	0	0	0	1
Wasserbilanz	mm		0	0	-1	0	6	1	0

Kulturen **Arbeiten und Wachstum** **Verlauf/Ertrag** **Pfl.-Stand/Schäden**

Grasland	keine Arb. oder wicht. Wachstumsstufen		
Wintergerste	Vegetationsruhe		
Winterroggen	Vegetationsruhe		
Winterweizen	Vegetationsruhe		
Sommergerste	keine Arb. oder wicht. Wachstumsstufen		
Hafer	keine Arb. oder wicht. Wachstumsstufen		
Mais	keine Arb. oder wicht. Wachstumsstufen		
Winterraps	Vegetationsruhe		
Frühkartoffeln	keine Arb. oder wicht. Wachstumsstufen		
Spätkartoffeln	keine Arb. oder wicht. Wachstumsstufen		
Futtermüsen	keine Arb. oder wicht. Wachstumsstufen		
Zuckerrüben	keine Arb. oder wicht. Wachstumsstufen		
Süßkirschen	Knospen schwellen	beschleunigt	befriedigend
Spätzwetschen	Knospen schwellen	beschleunigt	befriedigend
Äpfel (Spät)	Vegetationsruhe		

Lingen 21 m über NN (lehm.Sand)

Tag der Messung			Do	Fr	Sa	So	Mo	Di	Mi
Sonnenscheindauer	Stunden		2,1	1,1	0,7	0,0	0,0	1,1	0,7
Globalstrahlung	Joule/qcm		681	593	562	501	509	627	595
Lufttemp. - Tagesmittel	(2 m) °C		2,6	4,0	6,9	8,0	9,2	9,1	7,9
Lufttemp. - Maximum	(2 m) °C		6,2	5,9	8,8	9,2	11,7	11,5	11,2
Lufttemp. - Minimum	(2 m) °C		1,8	-1,1	5,9	6,7	7,2	8,0	9,0
Lufttemp. - Minimum	(5 cm) °C		1,0	-3,0	5,0	6,0	7,0	8,0	9,0
Bodentemperatur	10 cm Tief °C		6,2	3,9	7,2	8,2	9,1	9,8	9,9
	20 cm Tief °C		5,0	3,8	5,6	6,8	7,6	8,2	8,4
	50 cm Tief °C		5,4	5,0	5,3	6,1	6,7	7,3	7,7
Bodenfeuchte	(unter Gras) % nFK		106	105	104	104	103	102	100
Niederschlag	(24 Stunden) mm		0	2	1	4	0	0	0
Relative Luftfeuchte	14 UTC %		43	91	71	97	86	87	62
Verdunstung	mm		1	0	1	0	0	0	1
Wasserbilanz	mm		-1	2	0	4	0	0	-1

Kulturen **Arbeiten und Wachstum** **Verlauf/Ertrag** **Pfl.-Stand/Schäden**

Grasland	überall ergrünt	normal	befriedigend
Wintergerste	meist bestockt	normal	befriedigend
Winterroggen	meist bestockt	normal	befriedigend
Winterweizen	nicht angebaut		
Sommergerste			
Hafer			
Mais			
Winterraps	Beginn des Längenwachstums	normal	befriedigend
Frühkartoffeln	nicht angebaut		
Spätkartoffeln			
Futtermüsen			
Zuckerrüben	nicht angebaut		
Süßkirschen	Beginn des Knospenaufbruchs	normal	befriedigend
Spätzwetschen	Knospen schwellen	normal	befriedigend
Äpfel (Spät)	Knospen schwellen	normal	befriedigend

Saarbrücken 322 m über NN (Lehm)

Tag der Messung			Do	Fr	Sa	So	Mo	Di	Mi
Sonnenscheindauer		Stunden	0,2	5,6	0,0	0,0	0,3	0,0	0,0
Globalstrahlung		Joule/qcm	544	1119	537	544	584	559	566
Lufttemp. - Tagesmittel	(2 m)	° C	2,2	2,7	5,5	6,5	7,8	6,6	8,2
Lufttemp. - Maximum	(2 m)	° C	5,3	6,2	7,3	7,8	9,5	8,0	10,9
Lufttemp. - Minimum	(2 m)	° C	1,2	-4,0	3,3	4,7	6,5	6,0	5,5
Lufttemp. - Minimum	(5 cm)	° C	1,0	-7,0	3,0	4,0	6,0	5,0	5,0
Bodentemperatur	10 cm Tief	° C	4,0	6,3	5,7	6,4	8,0	7,1	9,0
	20 cm Tief	° C	4,1	3,8	4,7	5,4	6,3	6,4	6,9
	50 cm Tief	° C	5,0	4,6	4,9	5,2	5,6	6,0	6,2
Bodenfeuchte	(unter Gras)	% nFK	112	110	110	109	107	106	105
Niederschlag	(24 Stunden)	mm	0	0	0	0	0	.	.
Relative Luftfeuchte	14 UTC	%	83	55	87	81	77	72	64
Verdunstung		mm	0	1	0	0	1	1	1
Wasserbilanz		mm	0	-1	0	0	-1	-1	-1

Kulturen	Arbeiten und Wachstum	Verlauf/Ertrag	Pfl.-Stand/Schäden
----------	-----------------------	----------------	--------------------

Grasland	meist ergrünt	normal	
Wintergerste	allgemeine Bestockung	langsam	befriedigend
Winterroggen	allgemeine Bestockung	langsam	befriedigend
Winterweizen	allgemeine Bestockung	langsam	befriedigend
Sommergerste			
Hafer			
Mais			
Winterraps	in der Blatt/Rosetten/Sproßausbildung	normal	befriedigend
Frühkartoffeln			
Spätkartoffeln			
Futtermühen			
Zuckerrüben	nicht angebaut		
Süßkirschen	Knospen schwellen	normal	befriedigend
Spätzwetschen	Knospen schwellen	normal	befriedigend
Äpfel (Spät)	Knospen schwellen	normal	befriedigend

Stuttgart 315 m über NN (sand.Lehm)

Tag der Messung			Do	Fr	Sa	So	Mo	Di	Mi
Sonnenscheindauer		Stunden	0,0	6,7	0,0	0,0	0,0	0,0	0,0
Globalstrahlung		Joule/qcm	298	1184	361	362	367	242	526
Lufttemp. - Tagesmittel	(2 m)	° C	2,8	3,3	5,6	6,0	7,8	7,0	8,6
Lufttemp. - Maximum	(2 m)	° C	4,6	6,3	7,3	7,2	9,3	8,0	10,6
Lufttemp. - Minimum	(2 m)	° C	3,0	-1,7	4,0	5,1	6,0	6,7	6,0
Lufttemp. - Minimum	(5 cm)	° C	2,0	-4,0	2,0	5,0	6,0	6,0	5,0
Bodentemperatur	10 cm Tief	° C	4,9	5,1	5,3	5,9	7,0	6,7	7,5
	20 cm Tief	° C	4,7	4,1	4,8	5,4	6,1	6,5	6,5
	50 cm Tief	° C	5,7	5,5	5,5	5,6	5,8	6,1	6,2
Bodenfeuchte	(unter Gras)	% nFK	54	54	53	58	61	60	59
Niederschlag	(24 Stunden)	mm	0	0	1	11	2	0	0
Relative Luftfeuchte	14 UTC	%	77	42	72	93	79	81	69
Verdunstung		mm	0	1	1	0	1	0	1
Wasserbilanz		mm	0	-1	0	11	1	0	-1

Kulturen	Arbeiten und Wachstum	Verlauf/Ertrag	Pfl.-Stand/Schäden
----------	-----------------------	----------------	--------------------

Grasland	allgemeines Ergünen		befriedigend
Wintergerste	meist bestockt	normal	befriedigend
Winterroggen	allgemeine Bestockung	normal	befriedigend
Winterweizen	allgemeine Bestockung	normal	befriedigend
Sommergerste	Bodenbearbeitung	zeitweise unterbrochen	
Hafer	Bodenbearbeitung	zeitweise unterbrochen	
Mais			
Winterraps	Beginn des Längenwachstums	normal	befriedigend
Frühkartoffeln	nicht angebaut		
Spätkartoffeln			
Futtermühen			
Zuckerrüben			
Süßkirschen	Knospen haben grüne Spitzen	normal	befriedigend
Spätzwetschen	Knospen schwellen	langsam	befriedigend
Äpfel (Spät)	Beginn des Knospenaufbruchs	normal	befriedigend
Reben	allgemeines Blüten	normal	befriedigend

Weißenburg 422 m über NN (sand.Lehm)

Tag der Messung			Do	Fr	Sa	So	Mo	Di	Mi
Sonnenscheindauer		Stunden	0,0	8,6	0,0	0,0	0,0	0,0	0,0
Globalstrahlung		Joule/qcm	414	1408	168	350	417	238	548
Lufttemp. - Tagesmittel	(2 m)	° C	0,7	1,5	4,1	5,1	6,5	6,1	7,2
Lufttemp. - Maximum	(2 m)	° C	2,5	6,1	5,6	6,6	8,5	7,6	9,6
Lufttemp. - Minimum	(2 m)	° C	-1,1	-3,2	0,7	4,2	4,6	5,9	3,9
Lufttemp. - Minimum	(5 cm)	° C	-2,0	-7,0	-2,0	4,0	4,0	6,0	3,0
Bodentemperatur	10 cm Tief	° C	4,6	8,0	4,4	5,9	7,9	6,8	8,4
	20 cm Tief	° C	3,8	4,8	4,3	4,9	6,0	6,0	6,6
	50 cm Tief	° C	4,4	4,3	4,8	4,6	5,1	5,7	5,7
Bodenfeuchte	(unter Gras)	% nFK	103	102	102	102	102	102	101
Niederschlag	(24 Stunden)	mm	0	0	0	2	1	0	0
Relative Luftfeuchte	14 UTC	%	65	37	80	85	83	79	75
Verdunstung		mm	1	1	0	0	0	0	1
Wasserbilanz		mm	-1	-1	0	2	1	0	-1

Kulturen	Arbeiten und Wachstum	Verlauf/Ertrag	Pfl.-Stand/Schäden
----------	-----------------------	----------------	--------------------

Grasland	Vegetationsruhe
Wintergerste	Vegetationsruhe
Winterroggen	Vegetationsruhe
Winterweizen	Vegetationsruhe
Sommergerste	
Hafer	
Mais	
Winterraps	Vegetationsruhe
Frühkartoffeln	nicht angebaut
Spätkartoffeln	
Futtermüben	
Zuckerrüben	
Süßkirschen	Baumschnitt
Spätzwetschen	Baumschnitt
Äpfel (Spät)	Baumschnitt

Regensburg 366 m über NN (lehm.Ton)

Tag der Messung			Do	Fr	Sa	So	Mo	Di	Mi
Sonnenscheindauer		Stunden	0,9	10,0	0,0	0,9	0,0	0,0	0,0
Globalstrahlung		Joule/qcm	620	1588	539	643	554	561	568
Lufttemp. - Tagesmittel	(2 m)	° C	0,5	2,2	4,6	5,2	6,9	6,7	7,7
Lufttemp. - Maximum	(2 m)	° C	4,4	7,1	5,7	10,2	8,3	8,7	9,9
Lufttemp. - Minimum	(2 m)	° C	-4,3	-2,0	1,3	2,4	4,0	6,6	5,3
Lufttemp. - Minimum	(5 cm)	° C	-8,0	-4,0	-2,0	2,0	3,0	6,0	4,0
Bodentemperatur	10 cm Tief	° C	2,4	3,1	3,9	4,9	5,5	6,1	6,4
	20 cm Tief	° C	2,7	3,0	3,7	4,2	4,9	5,6	5,7
	50 cm Tief	° C	4,2	4,0	4,0	4,2	4,6	4,9	5,2
Bodenfeuchte	(unter Gras)	% nFK	84	82	81	87	86	85	83
Niederschlag	(24 Stunden)	mm	0	0	1	5	0	1	0
Relative Luftfeuchte	14 UTC	%	48	41	79	72	88	82	73
Verdunstung		mm	1	1	0	1	0	0	1
Wasserbilanz		mm	-1	-1	1	4	0	1	-1

Kulturen	Arbeiten und Wachstum	Verlauf/Ertrag	Pfl.-Stand/Schäden
----------	-----------------------	----------------	--------------------

Grasland	Vegetationsruhe
Wintergerste	Vegetationsruhe
Winterroggen	Vegetationsruhe
Winterweizen	Vegetationsruhe
Sommergerste	
Hafer	
Mais	
Winterraps	Vegetationsruhe
Frühkartoffeln	
Spätkartoffeln	
Futtermüben	
Zuckerrüben	
Süßkirschen	Vegetationsruhe
Spätzwetschen	Vegetationsruhe
Äpfel (Spät)	Vegetationsruhe

Bad Lippspringe 157 m über NN (lehm.Sand)

Tag der Messung			Do	Fr	Sa	So	Mo	Di	Mi
Sonnenscheindauer		Stunden	0,4	2,8	0,1	0,0	0,0	0,1	0,1
Globalstrahlung		Joule/qcm	396	662	339	229	233	313	310
Lufttemp. - Tagesmittel	(2 m)	° C	0,2	2,4	5,5	7,3	8,2	7,8	7,4
Lufttemp. - Maximum	(2 m)	° C	5,0	5,0	7,3	8,3	9,7	9,2	10,1
Lufttemp. - Minimum	(2 m)	° C	0,5	-4,6	3,0	5,0	6,6	6,4	7,6
Lufttemp. - Minimum	(5 cm)	° C	-1,0	-7,0	3,0	5,0	6,0	6,0	7,0
Bodentemperatur	10 cm Tief	° C	4,6	3,6	5,6	7,1	7,8	8,1	7,9
	20 cm Tief	° C	3,9	3,1	4,8	6,0	6,8	7,1	7,3
	50 cm Tief	° C	4,0	3,4	4,1	4,9	5,6	6,1	6,4
Bodenfeuchte	(unter Gras)	% nFK	91	92	92	97	96	95	93
Niederschlag	(24 Stunden)	mm	1	4	3	5	1	0	0
Relative Luftfeuchte	14 UTC	%	76	74	74	92	92	78	78
Verdunstung		mm	0	0	1	0	0	1	1
Wasserbilanz		mm	1	4	2	5	1	-1	-1

Kulturen Arbeiten und Wachstum Verlauf/Ertrag Pfl.-Stand/Schäden

Grasland	allgemeines Ergrünen							
Wintergerste	meist bestockt			normal			befriedigend	
Winterroggen	meist bestockt			normal			befriedigend	
Winterweizen	meist bestockt			normal			befriedigend	
Sommergerste	keine Arb. oder wicht. Wachstumsstufen							
Hafer	keine Arb. oder wicht. Wachstumsstufen							
Mais	keine Arb. oder wicht. Wachstumsstufen							
Winterraps	in der Blatt/Rosetten/Sproßausbildung			normal			befriedigend	
Frühkartoffeln	nicht angebaut							
Spätkartoffeln	keine Arb. oder wicht. Wachstumsstufen							
Futtermühen	keine Arb. oder wicht. Wachstumsstufen							
Zuckerrüben	keine Arb. oder wicht. Wachstumsstufen							
Süßkirschen	Knospen schwellen			normal			befriedigend	
Spätzwetschen	Knospen schwellen			normal			befriedigend	
Äpfel (Spät)	Knospen schwellen			normal			befriedigend	

Halle 96 m über NN (Löß)

Tag der Messung			Do	Fr	Sa	So	Mo	Di	Mi
Sonnenscheindauer		Stunden	0,8	5,5	0,4	1,6	0,0	0,0	0,0
Globalstrahlung		Joule/qcm	466	1129	531	731	253	260	265
Lufttemp. - Tagesmittel	(2 m)	° C	0,6	3,2	5,4	5,7	8,1	8,4	7,9
Lufttemp. - Maximum	(2 m)	° C	4,7	6,5	6,9	9,9	9,1	9,5	10,6
Lufttemp. - Minimum	(2 m)	° C	-2,3	-2,3	3,8	2,8	3,1	7,7	7,8
Lufttemp. - Minimum	(5 cm)	° C	-6,0	-5,0	3,0	-0,1	0,0	7,0	6,0
Bodentemperatur	10 cm Tief	° C	1,9	5,7	5,4	8,0	7,2	7,8	7,7
	20 cm Tief	° C	2,0	2,8	4,3	5,2	5,8	6,7	6,8
	50 cm Tief	° C	5,0	4,6	5,0	5,2	5,7	6,4	6,8
Bodenfeuchte	(unter Gras)	% nFK	62	61	61	61	61	61	61
Niederschlag	(24 Stunden)	mm	0	0	1	2	2	0	1
Relative Luftfeuchte	14 UTC	%	89	44	66	72	99	93	74
Verdunstung		mm	0	1	1	1	0	0	1
Wasserbilanz		mm	0	-1	0	1	2	0	0

Kulturen Arbeiten und Wachstum Verlauf/Ertrag Pfl.-Stand/Schäden

Grasland	Beginn des Gräserwachstums				normal			befriedigend
Wintergerste	im Schossen				normal			befriedigend
Winterroggen	im Schossen				beschleunigt			befriedigend
Winterweizen	meist bestockt				beschleunigt			befriedigend
Sommergerste								
Hafer								
Mais								
Winterraps	im Längenwachstum				normal			befriedigend
Frühkartoffeln								
Spätkartoffeln								
Futtermühen								
Zuckerrüben								
Süßkirschen	Knospen haben grüne Spitzen				normal			befriedigend
Spätzwetschen	Knospen haben grüne Spitzen				beschleunigt			befriedigend
Äpfel (Spät)	Knospen haben grüne Spitzen				beschleunigt			befriedigend
Reben	allgemeines Bluten				normal			befriedigend

Oschatz 150 m über NN (Ton m.Löß)

Tag der Messung		Do	Fr	Sa	So	Mo	Di	Mi
Sonnenscheindauer	Stunden	2,2	3,9	2,5	0,0	0,0	0,0	0,0
Globalstrahlung	Joule/qcm	714	892	762	518	525	533	540
Lufttemp. - Tagesmittel	(2 m) ° C	-0,1	2,4	4,7	3,3	6,5	7,9	7,0
Lufttemp. - Maximum	(2 m) ° C	4,0	4,9	6,8	4,4	8,0	8,6	9,6
Lufttemp. - Minimum	(2 m) ° C	-4,3	-1,6	3,1	2,0	1,7	7,4	6,9
Lufttemp. - Minimum	(5 cm) ° C	-6,0	-3,0	2,0	1,0	1,0	7,0	6,0
Bodentemperatur	10 cm Tief ° C	*	*	*	*	6,8	7,4	7,6
	20 cm Tief ° C	*	*	*	*	5,4	6,6	6,7
	50 cm Tief ° C	*	*	*	*	4,5	5,4	5,8
Bodenfeuchte	(unter Gras) % nFK	77	77	76	77	79	87	86
Niederschlag	(24 Stunden) mm	0	0	0	2	12	6	1
Relative Luftfeuchte	14 UTC %	90	57	62	89	95	94	80
Verdunstung	mm	0	1	1	0	0	0	1
Wasserbilanz	mm	0	-1	-1	2	12	6	0

Kulturen	Arbeiten und Wachstum	Verlauf/Ertrag	Pfl.-Stand/Schäden
Grasland	allgemeines Ergrünen	zeitweise unterbrochen	befriedigend
Wintergerste	meist bestockt	zeitweise unterbrochen	befriedigend
Winterroggen	meist bestockt	zeitweise unterbrochen	befriedigend
Winterweizen	1 - 3 Blatt-Stadium	zeitweise unterbrochen	befriedigend
Sommergerste	keine Arb. oder wicht. Wachstumsstufen	normal	befriedigend
Hafer	keine Arb. oder wicht. Wachstumsstufen	normal	befriedigend
Mais	keine Arb. oder wicht. Wachstumsstufen	normal	befriedigend
Winterraps	Beginn des Längenwachstums	zeitweise unterbrochen	befriedigend
Frühkartoffeln	keine Arb. oder wicht. Wachstumsstufen	normal	befriedigend
Spätkartoffeln	keine Arb. oder wicht. Wachstumsstufen	normal	befriedigend
Futterrüben	keine Arb. oder wicht. Wachstumsstufen	normal	befriedigend
Zuckerrüben	keine Arb. oder wicht. Wachstumsstufen	normal	befriedigend
Süßkirschen	Knospen schwellen	zeitweise unterbrochen	befriedigend
Spätzwetschen	Knospen schwellen	zeitweise unterbrochen	befriedigend
Äpfel (Spät)	Knospen schwellen	zeitweise unterbrochen	befriedigend

Bonn 64 m über NN (Löß) 159 m über NN
Phänologische Beobachtungen aus dem Gebiet Bonn-Roleber

Tag der Messung		Do	Fr	Sa	So	Mo	Di	Mi
Sonnenscheindauer	Stunden	1,4	4,0	0,0	0,0	0,0	0,0	0,0
Globalstrahlung	Joule/qcm	645	917	518	525	533	540	547
Lufttemp. - Tagesmittel	(2 m) ° C	4,2	4,6	7,4	8,4	9,3	9,0	9,3
Lufttemp. - Maximum	(2 m) ° C	7,4	7,9	9,1	10,2	10,6	10,1	11,9
Lufttemp. - Minimum	(2 m) ° C	3,2	-1,0	5,1	6,3	7,9	7,9	8,7
Lufttemp. - Minimum	(5 cm) ° C	3,0	-5,0	4,0	6,0	7,0	7,0	7,0
Bodentemperatur	10 cm Tief ° C	5,9	6,2	6,6	6,9	8,0	7,9	8,6
	20 cm Tief ° C	5,6	5,3	6,2	6,6	7,4	7,4	8,0
	50 cm Tief ° C	5,8	5,3	6,1	6,5	7,1	7,2	7,3
Bodenfeuchte	(unter Gras) % nFK	74	74	74	75	74	73	72
Niederschlag	(24 Stunden) mm	1	1	2	2	0	0	.
Relative Luftfeuchte	14 UTC %	56	59	80	85	86	71	60
Verdunstung	mm	1	1	1	0	0	1	1
Wasserbilanz	mm	0	0	1	2	0	-1	-1

Kulturen	Arbeiten und Wachstum	Verlauf/Ertrag	Pfl.-Stand/Schäden
Grasland	meist ergrünt	normal	befriedigend
Wintergerste	Beginn des Schossens	langsam	befriedigend
Winterroggen	meist bestockt	langsam	befriedigend
Winterweizen	Beginn der Bestockung	langsam	befriedigend
Sommergerste	nicht angebaut		
Hafer			
Mais			
Winterraps	nicht angebaut		
Frühkartoffeln			
Spätkartoffeln			
Futterrüben			
Zuckerrüben			
Süßkirschen	Knospen haben grüne Spitzen	langsam	befriedigend
Spätzwetschen	Knospen schwellen	langsam	befriedigend
Äpfel (Spät)	allgemeiner Knospenaufbruch	normal	befriedigend
Reben	keine Arb. oder wicht. Wachstumsstufen		

Gießen			186 m über NN (Lehm)		Do	Fr	Sa	So	Mo	Di	Mi
Tag der Messung			Stunden		0,6	1,8	0,4	0,0	0,0	0,0	0,0
Sonnenscheindauer			Stunden		0,6	1,8	0,4	0,0	0,0	0,0	0,0
Globalstrahlung			Joule/qcm		566	696	561	527	534	541	547
Lufttemp. - Tagesmittel	(2 m)	° C			2,0	3,0	6,5	7,9	9,0	7,8	8,5
Lufttemp. - Maximum	(2 m)	° C			5,8	6,2	9,8	9,7	10,8	8,6	11,0
Lufttemp. - Minimum	(2 m)	° C			2,4	-3,5	4,4	5,3	7,6	7,6	7,3
Lufttemp. - Minimum	(5 cm)	° C			2,0	-6,0	4,0	4,0	7,0	7,0	7,0
Bodentemperatur	10 cm Tief	° C			5,2	5,3	7,0	7,2	8,7	7,8	8,7
	20 cm Tief	° C			4,5	3,8	5,5	5,9	7,0	7,0	7,3
	50 cm Tief	° C			5,2	4,8	5,1	5,6	6,1	6,5	6,7
Bodenfeuchte	(unter Gras)	% nFK			100	100	99	99	98	97	97
Niederschlag	(24 Stunden)	mm			0	0	0	1	0	0	0
Relative Luftfeuchte	14 UTC	%			67	54	73	74	74	77	61
Verdunstung		mm			1	1	1	1	1	1	1
Wasserbilanz		mm			-1	-1	-1	0	-1	-1	-1

Kulturen	Arbeiten und Wachstum	Verlauf/Ertrag	Pfl.-Stand/Schäden
Grasland	allgemeines Ergrünen	normal	
Wintergerste	meist bestockt	normal	
Winterroggen	meist bestockt	normal	
Winterweizen	allgemeine Bestockung	normal	
Sommergerste			
Hafer			
Mais			
Winterraps	in der Blatt/Rosetten/Sproßausbildung	normal	
Frühkartoffeln			
Spätkartoffeln			
Futtermühen			
Zuckerrüben			
Süßkirschen	Knospen schwellen		
Spätzwetschen	Knospen schwellen		
Äpfel (Spät)	Vegetationsruhe		

Bad Hersfeld			212 m über NN (Löß)		Do	Fr	Sa	So	Mo	Di	Mi
Tag der Messung			Stunden		0,1	2,3	0,2	0,0	0,0	0,0	0,0
Sonnenscheindauer			Stunden		0,1	2,3	0,2	0,0	0,0	0,0	0,0
Globalstrahlung			Joule/qcm		513	742	537	523	530	537	544
Lufttemp. - Tagesmittel	(2 m)	° C			0,5	1,7	5,3	6,9	8,0	7,2	7,6
Lufttemp. - Maximum	(2 m)	° C			5,1	5,0	6,8	9,3	9,1	8,6	9,9
Lufttemp. - Minimum	(2 m)	° C			-0,3	-4,6	3,6	4,8	6,2	6,2	6,2
Lufttemp. - Minimum	(5 cm)	° C			-1,0	-8,0	3,0	4,0	6,0	5,0	6,0
Bodentemperatur	10 cm Tief	° C			3,5	1,6	5,3	6,2	7,1	6,8	7,4
	20 cm Tief	° C			3,3	1,8	4,3	5,2	6,1	6,2	6,5
	50 cm Tief	° C			4,2	3,8	3,9	4,6	5,2	5,7	5,8
Bodenfeuchte	(unter Gras)	% nFK			91	90	90	90	89	89	88
Niederschlag	(24 Stunden)	mm			0	0	1	2	1	0	0
Relative Luftfeuchte	14 UTC	%			76	57	68	67	82	77	68
Verdunstung		mm			0	1	1	1	0	1	1
Wasserbilanz		mm			0	-1	0	1	1	-1	-1

Kulturen	Arbeiten und Wachstum	Verlauf/Ertrag	Pfl.-Stand/Schäden
Grasland	Beginn des Ergrüens	normal	befriedigend
Wintergerste	1 - 3 Blatt-Stadium	normal	befriedigend
Winterroggen	1 - 3 Blatt-Stadium	normal	befriedigend
Winterweizen	1 - 3 Blatt-Stadium	normal	befriedigend
Sommergerste			
Hafer			
Mais			
Winterraps	in der Blatt/Rosetten/Sproßausbildung	normal	befriedigend
Frühkartoffeln	nicht angebaut		
Spätkartoffeln			
Futtermühen	nicht angebaut		
Zuckerrüben			
Süßkirschen	allgemeiner Knospenaufbruch	normal	befriedigend
Spätzwetschen	allgemeiner Knospenaufbruch	normal	befriedigend
Äpfel (Spät)	Beginn des Knospenaufbruchs	normal	befriedigend

Erfurt			312 m über NN	(Ton)							
Tag der Messung					Do	Fr	Sa	So	Mo	Di	Mi
Sonnenscheindauer		Stunden			0,3	4,6	0,1	0,1	0,0	0,2	0,0
Globalstrahlung		Joule/qcm			531	1084	458	475	390	379	289
Lufttemp. - Tagesmittel	(2 m)	° C			0,3	2,1	4,1	5,8	7,3	7,2	6,5
Lufttemp. - Maximum	(2 m)	° C			4,0	4,4	5,8	7,7	8,9	8,9	9,1
Lufttemp. - Minimum	(2 m)	° C			-1,3	-3,3	2,7	3,5	4,5	6,5	5,9
Lufttemp. - Minimum	(5 cm)	° C			-3,0	-5,0	2,0	3,0	4,0	6,0	6,0
Bodentemperatur	10 cm Tief	° C			2,1	1,7	3,7	4,9	5,8	6,1	6,2
	20 cm Tief	° C			3,2	2,8	3,3	4,1	4,8	5,4	5,6
	50 cm Tief	° C			5,0	4,8	4,6	4,6	4,8	5,1	5,4
Bodenfeuchte	(unter Gras)	% nFK			51	50	50	50	49	49	49
Niederschlag	(24 Stunden)	mm			1	.	1	1	0	0	1
Relative Luftfeuchte	14 UTC	%			85	57	74	91	90	80	78
Verdunstung		mm			0	1	1	0	0	1	1
Wasserbilanz		mm			1	-1	0	1	0	-1	0

Kulturen	Arbeiten und Wachstum	Verlauf/Ertrag	Pfl.-Stand/Schäden
Grasland	meist ergrünt	beschleunigt	befriedigend
Wintergerste	allgemeine Bestockung	beschleunigt	befriedigend
Winterroggen	allgemeine Bestockung	beschleunigt	befriedigend
Winterweizen	allgemeine Bestockung	beschleunigt	befriedigend
Sommergerste			
Hafer			
Mais			
Winterraps	im Längenwachstum	beschleunigt	befriedigend
Frühkartoffeln			
Spätkartoffeln			
Futtermühen			
Zuckerrüben			
Süßkirschen	Knospen schwellen	beschleunigt	befriedigend
Spätzwetschen	Knospen schwellen	beschleunigt	befriedigend
Äpfel (Spät)	Knospen schwellen	beschleunigt	befriedigend

Gera			311 m über NN	(Lehm)							
Tag der Messung					Do	Fr	Sa	So	Mo	Di	Mi
Sonnenscheindauer		Stunden			1,2	4,6	0,5	0,7	0,0	0,0	0,0
Globalstrahlung		Joule/qcm			534	963	472	533	274	214	263
Lufttemp. - Tagesmittel	(2 m)	° C			0,0	2,0	4,4	4,6	6,5	7,0	7,3
Lufttemp. - Maximum	(2 m)	° C			2,9	4,5	5,6	8,5	7,9	7,6	8,9
Lufttemp. - Minimum	(2 m)	° C			-2,7	-2,9	2,8	2,3	3,1	6,4	5,9
Lufttemp. - Minimum	(5 cm)	° C			-4,0	-5,0	2,0	2,0	3,0	6,0	5,0
Bodentemperatur	10 cm Tief	° C			*	3,2	*	6,0	6,5	6,8	6,9
	20 cm Tief	° C			*	2,3	*	5,0	5,6	6,2	6,5
	50 cm Tief	° C			*	3,4	*	4,1	4,5	5,2	5,5
Bodenfeuchte	(unter Gras)	% nFK			80	79	79	80	82	86	86
Niederschlag	(24 Stunden)	mm			1	0	2	2	7	4	2
Relative Luftfeuchte	14 UTC	%			87	53	82	68	97	96	71
Verdunstung		mm			0	1	0	1	0	0	1
Wasserbilanz		mm			1	-1	2	1	7	4	1

Kulturen	Arbeiten und Wachstum	Verlauf/Ertrag	Pfl.-Stand/Schäden
Grasland	allgemeines Ergrünen	normal	befriedigend
Wintergerste	keine Arb. oder wicht. Wachstumsstufen		
Winterroggen	keine Arb. oder wicht. Wachstumsstufen		
Winterweizen	allgemeine Bestockung	normal	befriedigend
Sommergerste	keine Arb. oder wicht. Wachstumsstufen		
Hafer	keine Arb. oder wicht. Wachstumsstufen		
Mais	keine Arb. oder wicht. Wachstumsstufen		
Winterraps	keine Arb. oder wicht. Wachstumsstufen		
Frühkartoffeln	nicht angebaut		
Spätkartoffeln	nicht angebaut		
Futtermühen	keine Arb. oder wicht. Wachstumsstufen		
Zuckerrüben	keine Arb. oder wicht. Wachstumsstufen		
Süßkirschen	keine Arb. oder wicht. Wachstumsstufen		
Spätzwetschen	keine Arb. oder wicht. Wachstumsstufen		
Äpfel (Spät)	Beginn des Knospenaufbruchs	normal	befriedigend