

Agrarmeteorologischer Wochenhinweis

für das Gebiet der Bundesrepublik Deutschland



Bezugspreis: jährlich 120,- DM
Einzelpreis: 5,50 DM
zuzüglich Versandkosten
D 7262 C
ISSN 0172-0570

Druck und Verlag: Deutscher Wetterdienst, Zentralamt
Postfach 100465, 63004 Offenbach
Telefon: (069) 8062-2408
Telefax: (069) 8062-2482
Nachdruck, auch auszugsweise, nur mit Genehmigung gestattet

Jahrgang: 1998

Nummer: 48

Witterung und Landwirtschaft

in der Zeit vom 26.11. bis zum 02.12.1998

Hochdruckeinfluß bestimmte den Wetterverlauf der Berichtswoche. Lediglich im Bereich eines abgeschwächten Störungsausläufers kam es in der ersten Hälfte der Berichtswoche zu geringen Niederschlägen, die teilweise als Schnee fielen.

Die **Höchstwerte der Lufttemperaturen** der Woche blieben im Osten unter 3°C, sonst zumeist unter 5°C. Lediglich im Rheingraben und der Köln-Aachener Bucht wurden Werte bis 7°C erreicht.

Die **Wochenminima der Lufttemperaturen** erreichten in Mecklenburg-Vorpommern Werte bis -10°C, im übrigen Deutschland -3° bis -8°C.

Die **Wochenmittelwerte** lagen nur im Küstenbereich der Nordsee, in Schleswig-Holstein und dem Rheingraben knapp über 0°C, sonst variierten die Werte meist zwischen 0°C und -2°C. In Mecklenburg-Vorpommern wurden Mittelwerte unter -2°C berechnet.

Die **mittleren Krumentemperaturen** lagen im Osten und in exponierten Lagen der Mittelgebirge zwischen 0 und -1°C, sonst wurden meist Werte zwischen 0 und 1°C ermittelt.

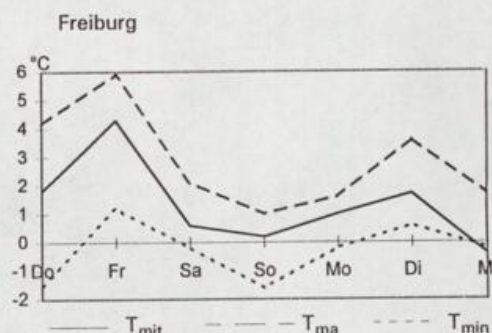
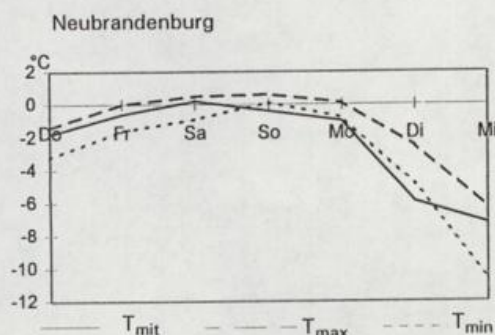
Nennenswerte **Niederschläge** wurden im Alpenvorland (5-10 mm) und westlich der Linie Bodensee-Bremen (7-15 mm) gemessen. Unter 2 mm blieb das Niederschlagsdargebot in den neuen Bundesländern, während sonst meist Niederschlagshöhen bis 5 mm registriert wurden.

Mit 1 mm fiel die **potentielle Verdunstung** dem Energieangebot und der Jahreszeit entsprechend normal aus.

Die Böden sind nach wie vor bis in den **Sättigungsbereich** aufgefüllt.

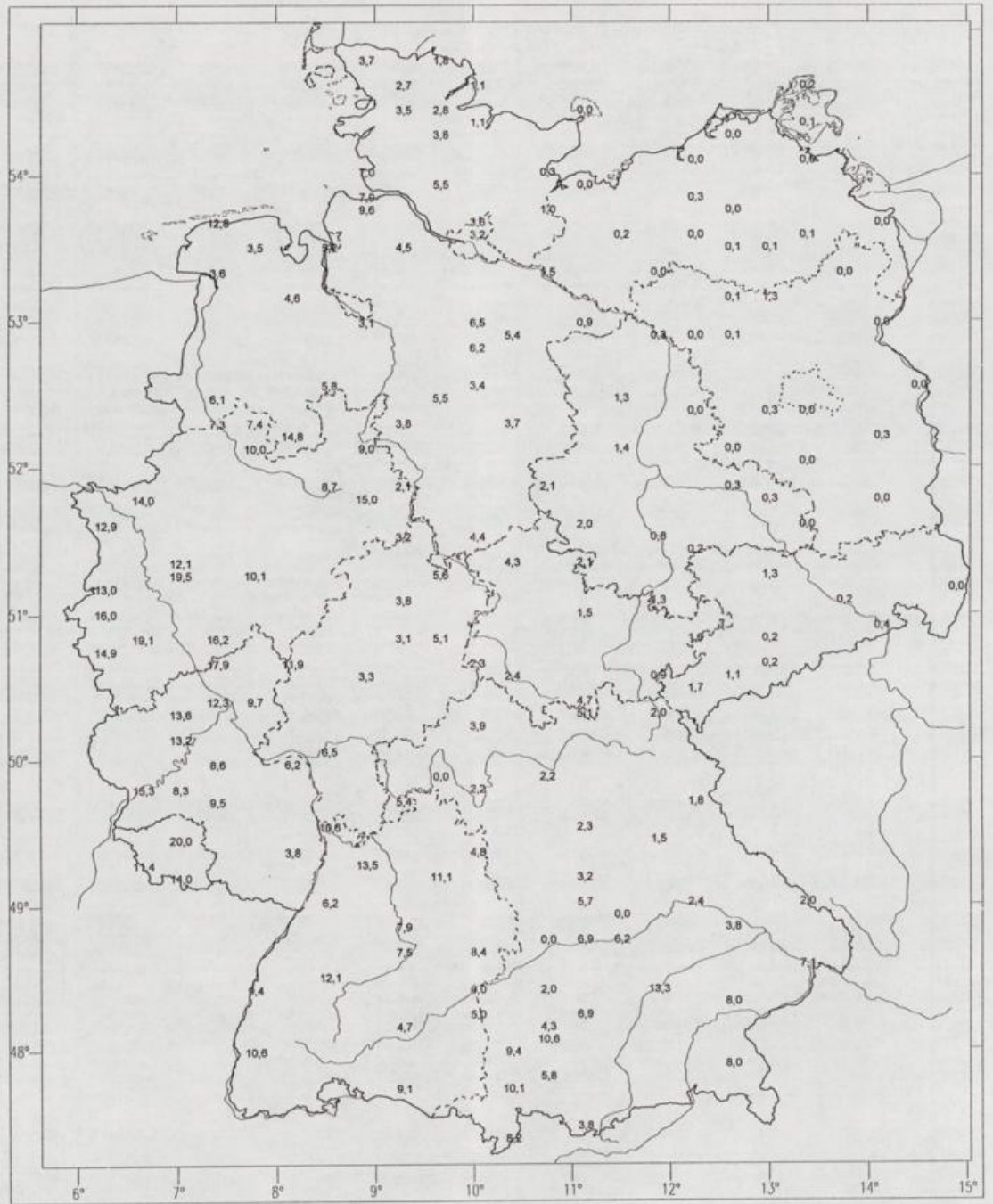
Die Böden waren meist befahrbar, so daß noch Mais und Zuckerrüben geerntet werden konnten. Die Fröste stellten bisher keine Gefahr für die Winterungen dar, wenngleich je nach Standort beim Winterraps unbedeutende Erfrierungen aufgetreten sein dürften. Die Vegetationsruhe hält weiterhin an.

Die graphische Darstellung des Temperaturverlaufes in NEU-BRANDENBURG und FREIBURG demonstriert den Einflußbereich der nach Westen eingeflossenen Kaltluft.

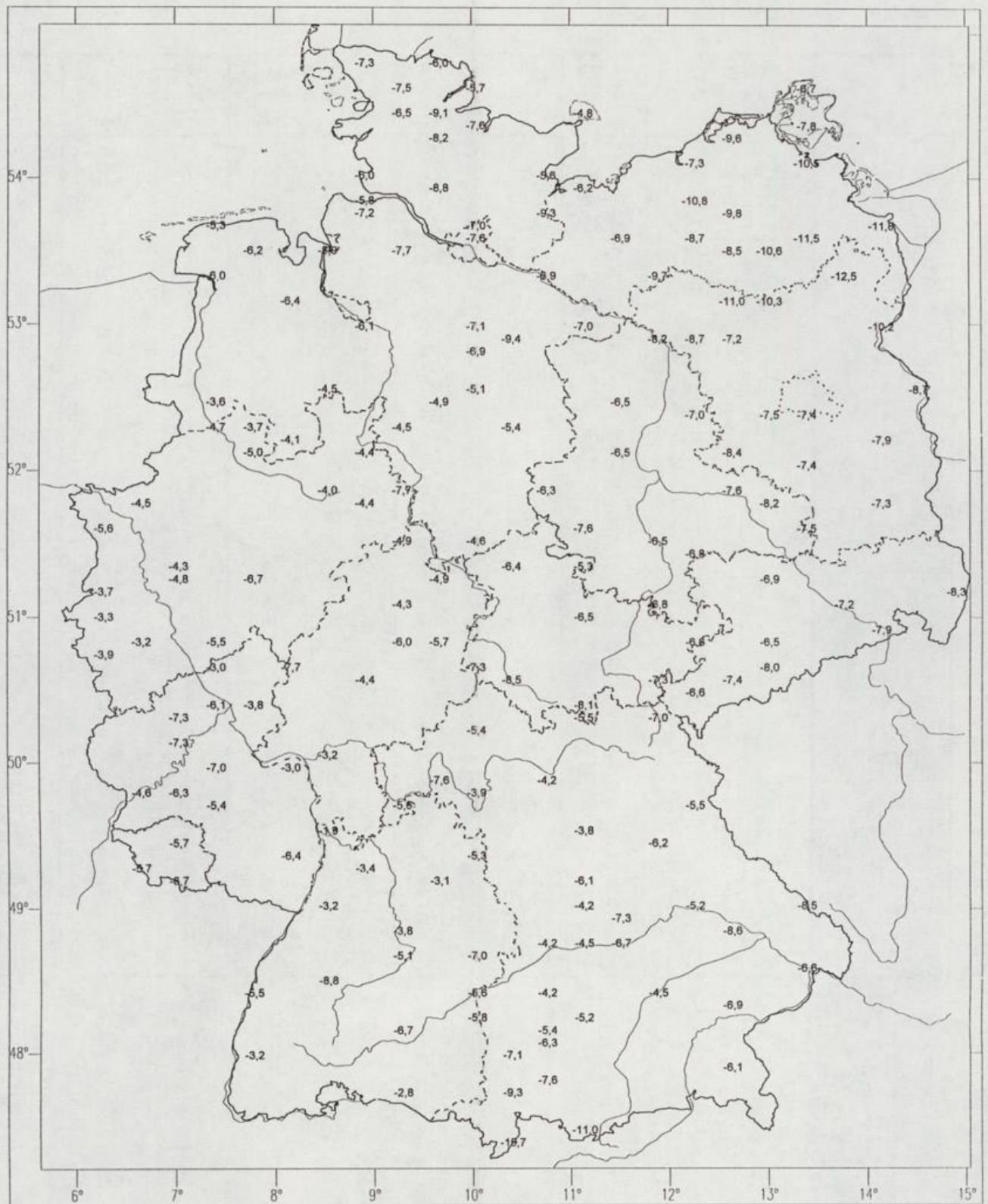


Ausblick:

Zunächst noch winterlich kalt mit Schneefällen, gegen Wochenmitte Temperaturanstieg und Niederschläge von West nach Ost in Regen übergehend.



Summe des Niederschlags
in den letzten 7 Tagen (mm)



Minimumtemperatur
 18 UTC gestern - 06 UTC heute
 in den letzten 7 Tagen

Witterungsdaten der Woche vom 26.11. bis 02.12.1998
 und Abweichungen von den vieljährigen Werten (mindestens 15 Jahre aus der Periode 1961- 1990).

* bedeutet, es liegen nicht genügend Werte vor.

	Sonnenschein		Global- strahlung J/qcm	Lufttemperatur		Niederschlag		Verdunstung		Wasser- bilanz mm
	Summe Std.	Abw. Std.		Mittel ° C	Abw. ° K	Summe mm	Abw. mm	Summe mm	Abw. mm	
Schleswig	11,8	3,5	1186	0,3	-2,7	2	-19	0	-1	2
Schwerin	0,8	-6,8	1083	-1,1	-4,1	0	-12	0	-2	0
Bremen	6,1	-2,0	1088	0,3	-3,3	3	-10	0	-2	3
Lüchow	0,0	-8,9	1114	-0,8	-4,0	1	-8	0	-2	1
Neubrandenburg	4,8	-4,2	1267	-2,4	-4,7	0	-10	0	-2	0
Lingen	6,2	-2,3	1439	1,2	-2,6	6	-13	0	-2	6
Braunschweig	2,5	-6,5	869	-0,3	-3,4	4	-7	0	-2	4
Magdeburg	0,0	-10,8	1195	-0,9	-3,6	1	-7	0	-2	1
Potsdam	0,0	-10,0	769	-1,5	-4,0	0	-11	0	-2	0
Bocholt	7,0	-4,4	1554	1,5	-2,2	14	0	1	-1	13
Bad Lippspringe	11,3	2,8	1425	0,2	-3,0	14	-7	1	-2	13
Halle	0,0	-9,5	497	-0,3	-3,2	0	-5	0	-3	0
Oschatz	1,0	-13,4	1327	-0,8	-3,0	1	-8	0	-3	1
Bonn	9,3	-2,3	1816	1,6	-2,4	18	1	2	-1	16
Gießen	7,2	-1,0	1722	0,0	-2,5	3	-11	0	-2	3
Bad Hersfeld	2,1	-5,1	1430	-1,0	-3,2	5	-9	0	-2	5
Erfurt	0,3	-11,0	1208	-1,8	-3,1	1	-6	0	-2	1
Gera	0,3	-12,9	1075	-1,4	-3,0	1	-9	0	-2	1
Trier	3,2	-6,7	1408	-0,2	-3,0	16	-2	1	-1	15
Geisenheim	3,2	-7,2	1325	1,3	-2,1	7	-3	3	0	4
Würzburg	4,3	-5,6	1337	-0,1	-2,2	3	-7	0	-2	3
Bamberg	6,6	-1,6	1771	-0,2	-1,8	3	-7	1	-1	2
Saarbrücken	2,9	-9,1	1635	-0,8	-3,1	15	-4	0	-2	15
Stuttgart	7,3	-1,7	1732	0,6	-1,9	8	-2	1	-2	7
Weißenburg	5,5	-5,6	1528	-0,5	-1,8	6	-5	0	-2	6
Regensburg	6,4	-3,3	1856	-1,1	-1,8	2	-8	0	-2	2
Freiburg	3,4	-10,9	1631	1,3	-2,2	10	-5	2	-2	8
Stötten	0,9	-11,5	1581	-3,1	-3,1	8	-11	0	-2	8
München	0,6	-11,4	1593	-0,7	-1,2	13	2	0	-2	13
Fürstenzell	9,2	-1,1	1868	-1,9	-2,4	7	-9	0	-2	7

AGRARMETEOROLOGISCHER WOCHENHINWEIS

Agrarmeteorologische Wochendaten und Pflanzenentwicklung

für die Zeit von Donnerstag 26.11. bis Mittwoch 02.12.1998

Es bedeutet bei allen Messunge . kein Niederschlag gefallen
0 unbedeutender Niederschlag gefallen (<0,5 mm)
• keine Daten vorhanden

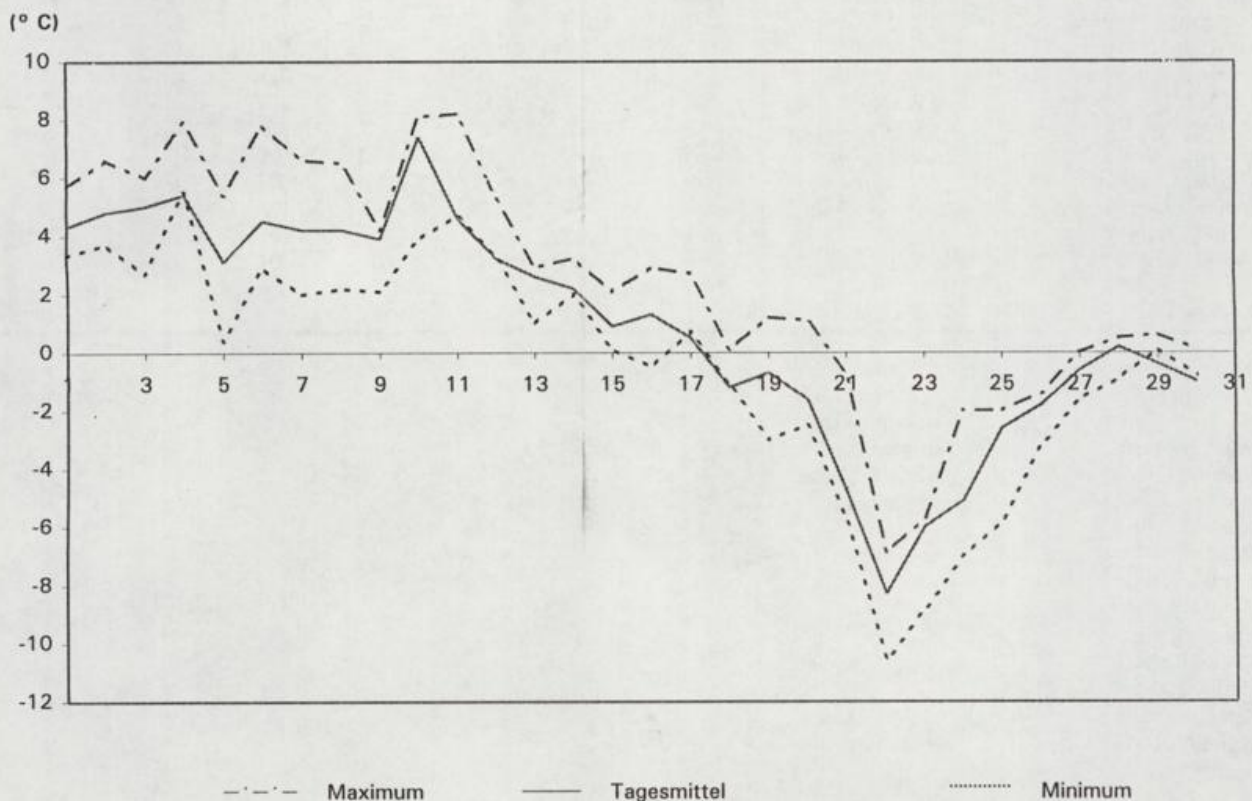
UTC = Universal Time Coordinated (UTC + 1 Stunde entspricht MEZ)
(UTC + 2 Stunden entspricht MESZ)

Die Bodenfeuchten unter Gras sind errechnete Werte. Fehlende Originalwerte werden durch Interpolation oder die entsprechenden Daten einer Nachbarstation ersetzt.

Hinweis: Alle Rechte vorbehalten. Nachdruck, auch auszugsweise verboten. Kein Teil des Werkes darf ohne schriftliche Einwilligung des Deutschen Wetterdienstes in irgendeiner Form (Fotokopie, Mikrofilm oder ein anderes Verfahren), auch nicht für Zwecke der Unterrichtsgestaltung, reproduziert oder unter Verwendung elektronischer Systeme verarbeitet, vervielfältigt oder verbreitet werden. Die Einspeisung in elektronische Systeme und die kommerzielle Nutzung der hier veröffentlichten Daten wird ausdrücklich untersagt.

Temperaturverlauf im Monat NOVEMBER 1998

Station: Neubrandenburg



München			477 m über NN	(Lehm)	Do	Fr	Sa	So	Mo	Di	Mi
Tag der Messung					0,0	0,0	0,6	0,0	0,0	0,0	0,0
Sonnenscheindauer		Stunden			0,0	0,0	0,6	0,0	0,0	0,0	0,0
Globalstrahlung		Joule/qcm			229	227	261	222	220	218	216
Lufttemp. - Tagesmittel	(2 m)	° C			0,2	0,9	0,2	-0,3	-0,5	-2,3	-3,1
Lufttemp. - Maximum	(2 m)	° C			1,0	2,2	1,3	0,9	0,2	-0,6	-2,2
Lufttemp. - Minimum	(2 m)	° C			-4,2	-1,4	0,2	-0,7	-1,6	-0,9	-4,5
Lufttemp. - Minimum	(5 cm)	° C			-4,0	-3,0	-0,1	-1,0	-2,0	-1,0	-4,0
Bodentemperatur	10 cm Tiefe	° C			1,4	1,4	1,4	1,4	1,5	1,6	1,7
(14 UTC)	20 cm Tiefe	° C			2,3	2,2	2,2	2,1	2,3	2,3	2,3
	50 cm Tiefe	° C			4,0	3,9	3,7	3,9	3,5	3,6	3,6
Bodenfeuchte	(unter Gras)	% nFK			100	103	103	103	102	102	102
Niederschlag	(24 Stunden)	mm			1	12	0	0	0	0	0
Relative Luftfeuchte	14 UTC	%			78	99	97	79	95	88	83
Verdunstung		mm			0	0	0	0	0	0	0
Wasserbilanz		mm			1	12	0	0	0	0	0

Kulturen	Arbeiten und Wachstum	Verlauf/Ertrag	Pfl.-Stand/Schäden
Grasland	Vegetationsruhe		
Wintergerste	Vegetationsruhe		befriedigend
Winterroggen	Vegetationsruhe		
Winterweizen	Vegetationsruhe		
Sommergerste			
Hafer			
Mais			
Winterraps			
Frühkartoffeln			
Spätkartoffeln			
Futtermühen			
Zuckerrüben			
Süßkirschen			
Spätzwetschen			
Äpfel (Spät)	keine Arb. oder wicht. Wachstumsstufen		

Phänologische Beobachtungen zu München aus dem Gebiet Weißenstephan

Fürstzell			476 m über NN	(lehm. Sand)	Do	Fr	Sa	So	Mo	Di	Mi
Tag der Messung					0,0	0,0	2,1	0,0	0,0	0,0	7,1
Sonnenscheindauer		Stunden			0,0	0,0	2,1	0,0	0,0	0,0	7,1
Globalstrahlung		Joule/qcm			118	196	347	132	207	241	627
Lufttemp. - Tagesmittel	(2 m)	° C			-3,3	-0,8	-0,2	-1,6	-0,5	-3,3	-3,7
Lufttemp. - Maximum	(2 m)	° C			-2,9	-0,5	2,4	-1,1	1,1	-1,4	0,1
Lufttemp. - Minimum	(2 m)	° C			-6,0	-3,1	-1,9	-1,4	-1,9	-2,7	-6,6
Lufttemp. - Minimum	(5 cm)	° C			-8,0	-7,0	-3,0	-2,0	-2,0	-7,0	-9,0
Bodentemperatur	10 cm Tiefe	° C			1,2	1,3	1,3	1,4	1,5	1,2	0,8
(14 UTC)	20 cm Tiefe	° C			2,0	1,9	2,0	2,0	2,0	1,9	1,6
	50 cm Tiefe	° C			3,6	3,5	3,4	3,4	3,4	3,3	3,1
Bodenfeuchte	(unter Gras)	% nFK			100	102	102	102	101	101	101
Niederschlag	(24 Stunden)	mm			1	6	0	0	.	.	.
Relative Luftfeuchte	14 UTC	%			96	98	88	89	85	78	75
Verdunstung		mm			0	0	0	0	0	0	0
Wasserbilanz		mm			1	6	0	0	0	0	0

Kulturen	Arbeiten und Wachstum	Verlauf/Ertrag	Pfl.-Stand/Schäden
Grasland	Vegetationsruhe		
Wintergerste	Vegetationsruhe		befriedigend
Winterroggen	Vegetationsruhe		
Winterweizen	Vegetationsruhe		
Sommergerste			
Hafer			
Mais			
Winterraps			
Frühkartoffeln			
Spätkartoffeln			
Futtermühen			
Zuckerrüben			
Süßkirschen			
Spätzwetschen			
Äpfel (Spät)	Vegetationsruhe		

Saarbrücken			322 m über NN	(Lehm)							
Tag der Messung					Do	Fr	Sa	So	Mo	Di	Mi
Sonnenscheindauer		Stunden			2,5	0,4	0,0	0,0	0,0	0,0	0,0
Globalstrahlung		Joule/qcm			363	237	212	209	207	205	202
Lufttemp. - Tagesmittel	(2 m)	° C			-0,5	2,2	-0,6	-0,2	-0,5	-1,8	-3,9
Lufttemp. - Maximum	(2 m)	° C			1,6	4,4	0,9	0,3	-0,3	-0,6	-3,2
Lufttemp. - Minimum	(2 m)	° C			-5,1	-0,5	-0,8	-1,2	-1,1	-0,6	-4,5
Lufttemp. - Minimum	(5 cm)	° C			-8,0	-1,0	-2,0	-1,0	-2,0	-1,0	-5,0
Bodentemperatur	10 cm Tiefe	° C			0,5	0,7	0,8	0,9	1,0	1,2	1,2
(14 UTC)	20 cm Tiefe	° C			1,4	1,5	1,5	1,6	1,7	1,8	1,8
	50 cm Tiefe	° C			3,4	3,3	3,2	3,2	3,2	3,2	3,2
Bodenfeuchte	(unter Gras)	% nFK			101	102	102	102	102	102	102
Niederschlag	(24 Stunden)	mm			8	1	1	5	0	0	0
Relative Luftfeuchte	14 UTC	%			76	100	100	100	99	93	93
Verdunstung		mm			0	0	0	0	0	0	0
Wasserbilanz		mm			8	1	1	5	0	0	0

Kulturen	Arbeiten und Wachstum	Verlauf/Ertrag	Pfl.-Stand/Schäden
Grasland	Vegetationsruhe		
Wintergerste	Vegetationsruhe		befriedigend
Winterroggen	Vegetationsruhe		
Winterweizen	Vegetationsruhe		
Sommergerste			
Hafer			
Mais			
Winterraps			
Frühkartoffeln			
Spätkartoffeln			
Futtermüben			
Zuckerrüben			
Süßkirschen			
Spätzwetschen	nicht angebaut		
Äpfel (Spät)	Vegetationsruhe		

Stuttgart			315 m über NN	(sand. Lehm)							
Tag der Messung					Do	Fr	Sa	So	Mo	Di	Mi
Sonnenscheindauer		Stunden			0,0	0,0	5,5	1,8	0,0	0,0	0,0
Globalstrahlung		Joule/qcm			179	91	568	320	196	98	280
Lufttemp. - Tagesmittel	(2 m)	° C			0,6	3,1	2,7	0,0	0,7	-0,7	-2,3
Lufttemp. - Maximum	(2 m)	° C			1,5	4,1	5,8	1,9	1,0	1,4	-1,9
Lufttemp. - Minimum	(2 m)	° C			-1,9	0,8	1,6	-1,7	-0,3	0,9	-3,1
Lufttemp. - Minimum	(5 cm)	° C			-3,0	-2,0	-0,1	-6,0	-1,0	1,0	-3,0
Bodentemperatur	10 cm Tiefe	° C			0,8	1,1	3,6	1,3	1,8	1,9	0,9
(14 UTC)	20 cm Tiefe	° C			2,1	2,0	2,9	2,5	2,4	2,6	2,2
	50 cm Tiefe	° C			4,4	4,3	4,2	4,4	4,3	4,2	4,2
Bodenfeuchte	(unter Gras)	% nFK			74	80	80	79	79	79	79
Niederschlag	(24 Stunden)	mm			3	5	.	.	0	.	0
Relative Luftfeuchte	14 UTC	%			70	95	73	74	77	76	71
Verdunstung		mm			0	0	1	0	0	0	0
Wasserbilanz		mm			3	5	-1	0	0	0	0

Kulturen	Arbeiten und Wachstum	Verlauf/Ertrag	Pfl.-Stand/Schäden
Grasland	Vegetationsruhe		
Wintergerste	Vegetationsruhe		befriedigend
Winterroggen	Vegetationsruhe		
Winterweizen	Vegetationsruhe		
Sommergerste			
Hafer			
Mais			
Winterraps			
Frühkartoffeln			
Spätkartoffeln			
Futtermüben			
Zuckerrüben			
Süßkirschen			
Spätzwetschen			
Äpfel (Spät)	Vegetationsruhe		
Reben	Vegetationsruhe		

Weißenburg 422 m über NN (sand. Lehm)

Tag der Messung			Do	Fr	Sa	So	Mo	Di	Mi
Sonnenscheindauer		Stunden	0,0	0,0	4,3	0,0	0,0	0,0	1,2
Globalstrahlung		Joule/qcm	181	83	595	89	150	87	343
Lufttemp. - Tagesmittel	(2 m)	° C	-0,8	1,1	1,7	-0,2	0,4	-2,6	-3,3
Lufttemp. - Maximum	(2 m)	° C	0,1	1,3	4,4	0,7	0,7	-0,6	-1,5
Lufttemp. - Minimum	(2 m)	° C	-2,6	-0,5	0,7	-0,5	-1,3	-0,6	-4,2
Lufttemp. - Minimum	(5 cm)	° C	-3,0	-2,0	0,0	-1,0	-1,0	-1,0	-4,0
Bodentemperatur	10 cm Tiefe	° C	-0,1	0,2	4,8	2,0	1,9	0,9	0,2
(14 UTC)	20 cm Tiefe	° C	0,9	1,1	3,0	2,4	2,2	1,9	1,2
	50 cm Tiefe	° C	2,9	2,9	3,2	3,7	3,5	3,6	3,1
Bodenfeuchte	(unter Gras)	% nFK	101	103	102	102	102	102	102
Niederschlag	(24 Stunden)	mm	1	5	.	0	0	.	.
Relative Luftfeuchte	14 UTC	%	81	92	75	67	76	76	68
Verdunstung		mm	0	0	0	0	0	0	0
Wasserbilanz		mm	1	5	0	0	0	0	0

Kulturen	Arbeiten und Wachstum	Verlauf/Ertrag	Pfl.-Stand/Schäden
----------	-----------------------	----------------	--------------------

Grasland	Vegetationsruhe		
Wintergerste	Vegetationsruhe		befriedigend
Winterroggen	Vegetationsruhe		
Winterweizen	Vegetationsruhe		
Sommergerste			
Hafer			
Mais			
Winterraps			
Frühkartoffeln			
Spätkartoffeln			
Futtermülsen	nicht angebaut		
Zuckerrüben			
Süßkirschen			
Spätzwetschen			
Äpfel (Spät)	Vegetationsruhe		

Regensburg 366 m über NN (lehm. Ton)

Tag der Messung			Do	Fr	Sa	So	Mo	Di	Mi
Sonnenscheindauer		Stunden	0,0	0,0	0,0	0,0	0,0	0,0	6,4
Globalstrahlung		Joule/qcm	220	218	215	213	211	209	570
Lufttemp. - Tagesmittel	(2 m)	° C	-1,7	0,2	0,3	-0,3	0,7	-2,6	-4,0
Lufttemp. - Maximum	(2 m)	° C	-0,4	1,0	1,9	0,2	1,3	-0,9	-1,3
Lufttemp. - Minimum	(2 m)	° C	-5,0	-2,5	0,4	-0,5	-1,2	-0,9	-5,2
Lufttemp. - Minimum	(5 cm)	° C	-8,0	-5,0	0,0	-1,0	-2,0	-2,0	-7,0
Bodentemperatur	10 cm Tiefe	° C	1,0	1,0	1,1	1,2	1,3	1,2	0,8
(14 UTC)	20 cm Tiefe	° C	1,7	1,7	1,7	1,8	1,8	1,8	1,5
	50 cm Tiefe	° C	3,4	3,3	3,3	3,3	3,2	3,2	3,1
Bodenfeuchte	(unter Gras)	% nFK	102	102	101	101	101	101	101
Niederschlag	(24 Stunden)	mm	2	0	0	0	0	.	.
Relative Luftfeuchte	14 UTC	%	87	99	99	89	80	76	75
Verdunstung		mm	0	0	0	0	0	0	0
Wasserbilanz		mm	2	0	0	0	0	0	0

Kulturen	Arbeiten und Wachstum	Verlauf/Ertrag	Pfl.-Stand/Schäden
----------	-----------------------	----------------	--------------------

Grasland	Vegetationsruhe		
Wintergerste	Vegetationsruhe		befriedigend
Winterroggen	Vegetationsruhe	normal	befriedigend
Winterweizen	allgemeine Bestockung	normal	befriedigend
Sommergerste			
Hafer			
Mais	keine Arb. oder wicht. Wachstumsstufen		
Winterraps	keine Arb. oder wicht. Wachstumsstufen		
Frühkartoffeln	keine Arb. oder wicht. Wachstumsstufen		
Spätkartoffeln			
Futtermülsen	keine Arb. oder wicht. Wachstumsstufen		
Zuckerrüben	Roden meist beendet	ohne Fortschritt	Nässeschäden
Süßkirschen	keine Arb. oder wicht. Wachstumsstufen		
Spätzwetschen			
Äpfel (Spät)	keine Arb. oder wicht. Wachstumsstufen		

Berichtszeitraum von Donnerstag 26.11. bis Mittwoch 02.12.1998

Bremen			3 m über NN	(Sand)							
Tag der Messung					Do	Fr	Sa	So	Mo	Di	Mi
Sonnenscheindauer		Stunden			1,8	0,0	0,0	2,4	0,0	0,3	1,6
Globalstrahlung		Joule/qcm			250	113	146	224	61	169	125
Lufttemp. - Tagesmittel	(2 m)	° C			0,7	3,2	2,8	1,5	0,7	-2,4	-4,6
Lufttemp. - Maximum	(2 m)	° C			2,0	5,1	5,0	2,7	1,1	-0,6	-3,2
Lufttemp. - Minimum	(2 m)	° C			-4,1	1,7	1,7	0,3	0,2	-0,9	-6,1
Lufttemp. - Minimum	(5 cm)	° C			-5,0	1,0	1,0	-1,0	-0,1	-1,0	-7,0
Bodentemperatur	10 cm Tiefe	° C			-0,3	-0,1	0,0	0,0	0,0	0,0	-0,4
(14 UTC)	20 cm Tiefe	° C			0,1	0,2	0,3	0,4	0,6	0,7	0,5
	50 cm Tiefe	° C			2,4	2,4	2,3	2,4	2,4	2,5	2,4
Bodenfeuchte	(unter Gras)	% nFK			101	101	101	100	100	100	100
Niederschlag	(24 Stunden)	mm			3	.	0	0	0	.	0
Relative Luftfeuchte	14 UTC	%			94	98	98	97	87	78	80
Verdunstung		mm			0	0	0	0	0	0	0
Wasserbilanz		mm			3	0	0	0	0	0	0

Kulturen Arbeiten und Wachstum Verlauf/Ertrag Pfl.-Stand/Schäden

- Grasland
- Wintergerste
- Winterroggen
- Winterweizen
- Sommergerste
- Hafer
- Mais
- Winterraps
- Frühkartoffeln
- Spätkartoffeln
- Futtermüben
- Zuckerrüben
- Süßkirschen
- Spätzwetschen
- Äpfel (Spät)

Lüchow			17 m über NN	(lehm. Sand)							
Tag der Messung					Do	Fr	Sa	So	Mo	Di	Mi
Sonnenscheindauer		Stunden			0,0	0,0	0,0	0,0	0,0	0,0	0,0
Globalstrahlung		Joule/qcm			166	164	161	159	157	155	152
Lufttemp. - Tagesmittel	(2 m)	° C			-0,1	0,8	1,6	1,1	-0,2	-4,1	-5,0
Lufttemp. - Maximum	(2 m)	° C			1,1	1,1	2,3	2,4	0,6	-1,9	-4,0
Lufttemp. - Minimum	(2 m)	° C			-0,2	-1,3	0,6	1,5	-0,4	-2,1	-7,0
Lufttemp. - Minimum	(5 cm)	° C			-0,1	-3,0	0,0	1,0	-0,1	-3,0	-8,0
Bodentemperatur	10 cm Tiefe	° C			-0,1	-0,1	-0,1	0,1	0,4	0,5	-0,5
(14 UTC)	20 cm Tiefe	° C			0,5	0,7	0,9	1,1	1,3	1,4	1,0
	50 cm Tiefe	° C			2,9	2,9	2,9	2,9	2,9	3,0	2,9
Bodenfeuchte	(unter Gras)	% nFK			88	88	88	88	88	88	88
Niederschlag	(24 Stunden)	mm			0	1	0	0	0	0	0
Relative Luftfeuchte	14 UTC	%			94	96	97	91	86	80	81
Verdunstung		mm			0	0	0	0	0	0	0
Wasserbilanz		mm			0	1	0	0	0	0	0

Kulturen Arbeiten und Wachstum Verlauf/Ertrag Pfl.-Stand/Schäden

- Grasland Vegetationsruhe
- Wintergerste Vegetationsruhe
- Winterroggen Vegetationsruhe
- Winterweizen Vegetationsruhe
- Sommergerste
- Hafer
- Mais
- Winterraps
- Frühkartoffeln
- Spätkartoffeln
- Futtermüben
- Zuckerrüben
- Süßkirschen
- Spätzwetschen
- Äpfel (Spät) Vegetationsruhe

befriedigend

Oschatz		150 m über NN	(Ton m. Löß)							
Tag der Messung				Do	Fr	Sa	So	Mo	Di	Mi
Sonnenscheindauer			Stunden	0,0	0,0	0,0	1,0	0,0	0,0	0,0
Globalstrahlung			Joule/qcm	189	187	184	233	180	178	176
Lufttemp. - Tagesmittel	(2 m)		° C	0,0	2,0	2,2	0,0	-0,8	-3,8	-5,5
Lufttemp. - Maximum	(2 m)		° C	0,1	2,1	3,7	3,8	0,3	-3,8	-3,6
Lufttemp. - Minimum	(2 m)		° C	-0,9	0,1	1,8	0,4	-1,5	-4,4	-4,0
Lufttemp. - Minimum	(5 cm)		° C	-1,0	-0,1	1,0	-1,0	-2,0	-4,0	-4,0
Bodentemperatur	10 cm Tiefe		° C	-0,1	-0,1	0,0	0,4	0,6	0,5	0,4
(14 UTC)	20 cm Tiefe		° C	0,5	0,6	0,8	1,0	1,2	1,2	1,1
	50 cm Tiefe		° C	2,9	2,8	2,8	2,8	2,9	2,9	2,8
Bodenfeuchte	(unter Gras)		% nFK	59	59	59	59	59	59	59
Niederschlag	(24 Stunden)		mm	0	1	0	0	0	0	0
Relative Luftfeuchte	14 UTC		%	90	94	87	100	91	86	80
Verdunstung			mm	0	0	0	0	0	0	0
Wasserbilanz			mm	0	1	0	0	0	0	0

Kulturen	Arbeiten und Wachstum	Verlauf/Ertrag	Pfl.-Stand/Schäden
Grasland	Vegetationsruhe		
Wintergerste	Vegetationsruhe		befriedigend
Winterroggen	Vegetationsruhe	normal	befriedigend
Winterweizen	Vegetationsruhe	normal	befriedigend
Sommergerste			
Hafer			
Mais			
Winterraps			
Frühkartoffeln			
Spätkartoffeln			
Futtermüben			
Zuckerrüben			
Süßkirschen			
Spätzwetschen			
Äpfel (Spät)			

Bonn		64 m über NN	(Löß)							
Tag der Messung				Do	Fr	Sa	So	Mo	Di	Mi
Sonnenscheindauer			Stunden	1,6	0,1	6,2	0,0	0,0	1,4	0,0
Globalstrahlung			Joule/qcm	283	199	520	189	186	257	182
Lufttemp. - Tagesmittel	(2 m)		° C	1,4	5,7	2,7	1,6	1,8	-0,3	-1,4
Lufttemp. - Maximum	(2 m)		° C	3,7	7,6	5,4	2,6	2,0	2,1	-0,3
Lufttemp. - Minimum	(2 m)		° C	-2,7	2,4	2,5	0,9	1,1	0,6	-3,0
Lufttemp. - Minimum	(5 cm)		° C	-6,0	1,0	2,0	0,0	0,0	0,0	-7,0
Bodentemperatur	10 cm Tiefe		° C	-0,7	2,6	3,2	1,4	1,9	1,8	0,1
(14 UTC)	20 cm Tiefe		° C	0,2	2,1	3,1	2,0	2,5	2,4	1,2
	50 cm Tiefe		° C	2,7	2,7	3,7	3,7	3,8	3,6	3,3
Bodenfeuchte	(unter Gras)		% nFK	101	103	102	101	101	100	100
Niederschlag	(24 Stunden)		mm	10	4	0	4	.	.	.
Relative Luftfeuchte	14 UTC		%	66	88	88	99	80	66	70
Verdunstung			mm	1	0	0	0	0	1	0
Wasserbilanz			mm	9	4	0	4	0	-1	0

Kulturen	Arbeiten und Wachstum	Verlauf/Ertrag	Pfl.-Stand/Schäden
Grasland	Vegetationsruhe		
Wintergerste	Vegetationsruhe		befriedigend
Winterroggen	Vegetationsruhe		
Winterweizen	Vegetationsruhe	langsam	befriedigend
Sommergerste		normal	befriedigend
Hafer		normal	befriedigend
Mais	nicht angebaut		
Winterraps			
Frühkartoffeln			
Spätkartoffeln	nicht angebaut		
Futtermüben			
Zuckerrüben			
Süßkirschen			
Spätzwetschen			
Äpfel (Spät)	Vegetationsruhe		
Reben	Vegetationsruhe		

Erfurt		312 m über NN	(Ton)							
Tag der Messung				Do	Fr	Sa	So	Mo	Di	Mi
Sonnenscheindauer			Stunden	0,0	0,1	0,0	0,0	0,0	0,2	0,0
Globalstrahlung			Joule/qcm	293	229	161	78	78	259	110
Lufttemp. - Tagesmittel	(2 m)		° C	-1,2	0,9	1,6	-0,6	-1,9	-5,8	-5,7
Lufttemp. - Maximum	(2 m)		° C	-0,8	1,6	2,6	0,6	-1,3	-3,7	-4,7
Lufttemp. - Minimum	(2 m)		° C	-2,1	-1,5	0,7	-1,0	-2,3	-3,8	-6,5
Lufttemp. - Minimum	(5 cm)		° C	-2,0	-3,0	0,0	-3,0	-2,0	-4,0	-7,0
Bodentemperatur	10 cm Tiefe		° C	1,0	1,0	1,0	1,0	1,0	1,0	0,8
(14 UTC)	20 cm Tiefe		° C	2,2	2,1	2,1	2,0	2,0	2,0	1,9
	50 cm Tiefe		° C	4,9	4,8	4,7	4,6	4,5	4,5	4,4
Bodenfeuchte	(unter Gras)		% nFK	78	78	78	78	78	78	78
Niederschlag	(24 Stunden)		mm	0	1	0	0	0	0	0
Relative Luftfeuchte	14 UTC		%	81	90	88	83	94	82	86
Verdunstung			mm	0	0	0	0	0	0	0
Wasserbilanz			mm	0	1	0	0	0	0	0

Kulturen	Arbeiten und Wachstum	Verlauf/Ertrag	Pfl.-Stand/Schäden
Grasland	Vegetationsruhe		
Wintergerste	Vegetationsruhe		befriedigend
Winterroggen	Vegetationsruhe		
Winterweizen	Vegetationsruhe		
Sommergerste			
Hafer			
Mais			
Winterraps			
Frühkartoffeln			
Spätkartoffeln			
Futtermüben			
Zuckerrüben			
Süßkirschen			
Spätzwetschen			
Äpfel (Spät)	Vegetationsruhe		

Gera		311 m über NN	(Lehm)							
Tag der Messung				Do	Fr	Sa	So	Mo	Di	Mi
Sonnenscheindauer			Stunden	0,0	0,0	0,0	0,0	0,0	0,0	0,3
Globalstrahlung			Joule/qcm	149	193	164	127	94	109	239
Lufttemp. - Tagesmittel	(2 m)		° C	-0,8	1,1	2,0	-0,1	-1,4	-5,2	-5,1
Lufttemp. - Maximum	(2 m)		° C	-0,5	1,8	2,8	1,7	-0,8	-4,5	-2,9
Lufttemp. - Minimum	(2 m)		° C	-1,6	-0,7	1,1	-0,9	-1,9	-4,5	-6,0
Lufttemp. - Minimum	(5 cm)		° C	-2,0	-2,0	1,0	-4,0	-2,0	-4,0	-6,0
Bodentemperatur	10 cm Tiefe		° C	1,2	1,2	2,5	1,6	1,1	0,9	0,5
(14 UTC)	20 cm Tiefe		° C	1,8	1,7	2,5	2,0	1,7	1,5	1,1
	50 cm Tiefe		° C	3,7	3,7	3,6	3,7	3,6	3,4	3,2
Bodenfeuchte	(unter Gras)		% nFK	83	83	83	83	83	83	83
Niederschlag	(24 Stunden)		mm	0	1	.	0	0	0	0
Relative Luftfeuchte	14 UTC		%	91	92	91	83	94	89	87
Verdunstung			mm	0	0	0	0	0	0	0
Wasserbilanz			mm	0	1	0	0	0	0	0

Kulturen	Arbeiten und Wachstum	Verlauf/Ertrag	Pfl.-Stand/Schäden
Grasland	Vegetationsruhe		
Wintergerste	Vegetationsruhe		befriedigend
Winterroggen	Vegetationsruhe		
Winterweizen	Vegetationsruhe		
Sommergerste			
Hafer			
Mais			
Winterraps	keine Arb. oder wicht. Wachstumsstufen		
Frühkartoffeln			
Spätkartoffeln			
Futtermüben	nicht angebaut		
Zuckerrüben	nicht angebaut		
Süßkirschen			
Spätzwetschen			
Äpfel (Spät)			

Potsdam			81 m über NN	(Sand)	Do	Fr	Sa	So	Mo	Di	Mi
Tag der Messung					0,0	0,0	0,0	0,0	0,0	0,0	0,0
Sonnenscheindauer		Stunden			0,0	0,0	0,0	0,0	0,0	0,0	0,0
Globalstrahlung		Joule/qcm			93	169	122	105	85	110	85
Lufttemp. - Tagesmittel	(2 m)	° C			-1,2	0,5	1,3	-0,2	-0,6	-4,4	-5,8
Lufttemp. - Maximum	(2 m)	° C			-0,8	2,0	2,3	1,1	0,0	-2,5	-4,9
Lufttemp. - Minimum	(2 m)	° C			-3,0	-2,4	0,3	0,4	-0,9	-4,7	-5,8
Lufttemp. - Minimum	(5 cm)	° C			-3,0	-5,0	-0,1	0,0	-1,0	-5,0	-7,0
Bodentemperatur	10 cm Tiefe	° C			-0,6	-0,4	-0,1	-0,1	-0,1	-0,5	-1,4
(14 UTC)	20 cm Tiefe	° C			-0,4	-0,4	-0,3	-0,2	-0,1	0,0	-0,3
	50 cm Tiefe	° C			1,8	1,7	1,7	1,7	1,7	1,7	1,7
Bodenfeuchte	(unter Gras)	% nFK			88	88	88	88	88	88	88
Niederschlag	(24 Stunden)	mm			0	0	0	0	.	0	0
Relative Luftfeuchte	14 UTC	%			94	90	97	82	84	71	81
Verdunstung		mm			0	0	0	0	0	0	0
Wasserbilanz		mm			0	0	0	0	0	0	0

Kulturen	Arbeiten und Wachstum	Verlauf/Ertrag	Pfl.-Stand/Schäden
Grasland	Vegetationsruhe		
Wintergerste	Vegetationsruhe		befriedigend
Winterroggen	Vegetationsruhe		befriedigend
Winterweizen	Vegetationsruhe		befriedigend
Sommergerste			
Hafer			
Mais			
Winterraps			
Frühkartoffeln			
Spätkartoffeln			
Futtermülsen			
Zuckerrüben			
Süßkirschen			
Spätzwetschen			
Äpfel (Spät)	Vegetationsruhe		

Bocholt			21 m über NN	(lehm. Sand)	Do	Fr	Sa	So	Mo	Di	Mi
Tag der Messung					0,0	0,1	4,5	0,0	0,0	2,4	0,0
Sonnenscheindauer		Stunden			0,0	0,1	4,5	0,0	0,0	2,4	0,0
Globalstrahlung		Joule/qcm			180	183	398	173	170	284	166
Lufttemp. - Tagesmittel	(2 m)	° C			2,3	5,0	4,3	2,0	0,8	-1,2	-2,4
Lufttemp. - Maximum	(2 m)	° C			2,8	6,6	7,5	3,3	1,4	0,6	-1,3
Lufttemp. - Minimum	(2 m)	° C			-2,8	2,5	2,7	1,9	1,2	-0,4	-3,3
Lufttemp. - Minimum	(5 cm)	° C			-6,0	2,0	0,0	2,0	1,0	-0,1	-3,0
Bodentemperatur	10 cm Tiefe	° C			-0,3	0,0	0,1	0,5	0,1	0,6	0,5
(14 UTC)	20 cm Tiefe	° C			0,0	0,1	0,1	0,3	0,4	0,6	0,9
	50 cm Tiefe	° C			2,1	2,0	2,0	1,9	1,9	2,1	2,2
Bodenfeuchte	(unter Gras)	% nFK			101	102	102	103	103	103	103
Niederschlag	(24 Stunden)	mm			4	2	6	2	0	.	.
Relative Luftfeuchte	14 UTC	%			96	97	74	93	89	76	74
Verdunstung		mm			0	0	1	0	0	0	0
Wasserbilanz		mm			4	2	5	2	0	0	0

Kulturen	Arbeiten und Wachstum	Verlauf/Ertrag	Pfl.-Stand/Schäden
Grasland	Vegetationsruhe		
Wintergerste	Vegetationsruhe		befriedigend
Winterroggen	keine Arb. oder wicht. Wachstumsstufen		
Winterweizen	1 - 3 Blatt-Stadium	normal	befriedigend
Sommergerste			
Hafer			
Mais			
Winterraps			
Frühkartoffeln			
Spätkartoffeln			
Futtermülsen	keine Arb. oder wicht. Wachstumsstufen		
Zuckerrüben	keine Arb. oder wicht. Wachstumsstufen		
Süßkirschen	keine Arb. oder wicht. Wachstumsstufen		
Spätzwetschen			
Äpfel (Spät)	keine Arb. oder wicht. Wachstumsstufen		

Trier			265 m über NN (lehm. Sand)		Do	Fr	Sa	So	Mo	Di	Mi
Tag der Messung					2,6	0,6	0,0	0,0	0,0	0,0	0,0
Sonnenscheindauer		Stunden			400	259	157	175	115	171	131
Globalstrahlung		Joule/qcm			0,1	3,2	0,6	0,1	-0,4	-1,8	-3,4
Lufttemp. - Tagesmittel	(2 m)	° C			3,0	5,5	1,7	0,5	0,2	-0,2	-3,0
Lufttemp. - Maximum	(2 m)	° C			-2,3	0,1	-0,3	-0,1	-0,8	-0,5	-4,6
Lufttemp. - Minimum	(2 m)	° C			-4,0	-0,1	-1,0	-0,1	-1,0	-1,0	-5,0
Bodentemperatur	10 cm Tiefe	° C			-0,2	-0,1	1,1	*	1,1	1,3	0,8
(14 UTC)	20 cm Tiefe	° C			0,7	0,8	1,6	*	1,9	1,9	1,6
	50 cm Tiefe	° C			3,0	3,0	3,0	*	3,4	3,4	3,3
Bodenfeuchte	(unter Gras)	% nFK			102	102	102	103	103	102	102
Niederschlag	(24 Stunden)	mm			5	2	2	7	0	.	0
Relative Luftfeuchte	14 UTC	%			63	93	99	99	92	83	90
Verdunstung		mm			1	0	0	0	0	0	0
Wasserbilanz		mm			4	2	2	7	0	0	0

Kulturen Arbeiten und Wachstum Verlauf/Ertrag Pfl.-Stand/Schäden

- Grasland
- Wintergerste
- Winterroggen
- Winterweizen
- Sommergerste
- Hafer
- Mais
- Winterraps
- Frühkartoffeln
- Spätkartoffeln
- Futtermühen
- Zuckerrüben
- Süßkirschen
- Spätzwetschen
- Äpfel (Spät)
- Reben

Geisenheim			118 m über NN (Löß)		Do	Fr	Sa	So	Mo	Di	Mi
Tag der Messung					1,9	1,2	0,0	0,0	0,0	0,1	0,0
Sonnenscheindauer		Stunden			313	271	201	130	91	201	118
Globalstrahlung		Joule/qcm			1,2	4,4	2,5	1,8	1,9	-1,0	-1,6
Lufttemp. - Tagesmittel	(2 m)	° C			3,9	6,7	2,4	3,0	2,2	1,4	-0,8
Lufttemp. - Maximum	(2 m)	° C			-3,1	0,4	1,6	0,5	1,2	-0,1	-3,0
Lufttemp. - Minimum	(2 m)	° C			-5,0	-0,1	1,0	1,0	1,0	-1,0	-3,0
Bodentemperatur	10 cm Tiefe	° C			0,8	2,7	3,3	3,1	2,6	2,5	1,3
(14 UTC)	20 cm Tiefe	° C			1,7	2,2	3,4	3,3	3,1	2,9	2,2
	50 cm Tiefe	° C			4,4	4,3	4,6	4,9	4,9	4,9	4,8
Bodenfeuchte	(unter Gras)	% nFK			83	83	83	83	82	82	82
Niederschlag	(24 Stunden)	mm			6	1	0	0	0	.	0
Relative Luftfeuchte	14 UTC	%			61	81	90	73	68	63	70
Verdunstung		mm			1	0	0	0	1	1	0
Wasserbilanz		mm			5	1	0	0	-1	-1	0

Kulturen Arbeiten und Wachstum Verlauf/Ertrag Pfl.-Stand/Schäden

- Grasland Vegetationsruhe
 - Wintergerste Vegetationsruhe
 - Winterroggen Vegetationsruhe
 - Winterweizen Vegetationsruhe
 - Sommergerste
 - Hafer
 - Mais
 - Winterraps
 - Frühkartoffeln
 - Spätkartoffeln
 - Futtermühen
 - Zuckerrüben
 - Süßkirschen
 - Spätzwetschen
 - Äpfel (Spät) Vegetationsruhe
 - Reben Vegetationsruhe
- befriedigend

Würzburg			268 m über NN	(Lehm)	Do	Fr	Sa	So	Mo	Di	Mi
Tag der Messung				Stunden	0,1	0,0	2,4	0,0	0,0	0,0	1,8
Sonnenscheindauer				Joule/qcm	277	140	389	48	79	111	293
Globalstrahlung				° C	-0,2	2,0	2,0	0,0	0,5	-2,8	-2,2
Lufttemp. - Tagesmittel	(2 m)			° C	1,5	3,4	6,3	0,5	0,8	-1,4	-0,4
Lufttemp. - Maximum	(2 m)			° C	-2,0	-0,4	1,8	-0,5	-0,5	-1,4	-3,9
Lufttemp. - Minimum	(2 m)			° C	-2,0	-1,0	1,0	-2,0	-1,0	-2,0	-4,0
Lufttemp. - Minimum	(5 cm)			° C	0,0	0,2	4,0	1,5	1,4	0,8	0,5
Bodentemperatur	10 cm Tiefe			° C	0,8	1,0	2,8	2,0	1,8	1,5	1,2
(14 UTC)	20 cm Tiefe			° C	3,3	3,2	3,3	3,6	3,6	3,5	3,3
	50 cm Tiefe			° C	101	101	101	101	101	101	101
Bodenfeuchte	(unter Gras)			% nFK	2	1	0	0	0	0	0
Niederschlag	(24 Stunden)			mm	79	97	79	88	88	79	71
Relative Luftfeuchte	14 UTC			%	0	0	0	0	0	0	0
Verdunstung				mm	2	1	0	0	0	0	0
Wasserbilanz				mm							

Kulturen	Arbeiten und Wachstum	Verlauf/Ertrag	Pfl.-Stand/Schäden
Grasland	Vegetationsruhe		
Wintergerste	Vegetationsruhe		befriedigend
Winterroggen	nicht angebaut		
Winterweizen	Vegetationsruhe	normal	befriedigend
Sommergerste	Vegetationsruhe	normal	befriedigend
Hafer	Vegetationsruhe	normal	befriedigend
Mais			
Winterraps			
Frühkartoffeln			
Spätkartoffeln			
Futtermühen			
Zuckerrüben			
Süßkirschen			
Spätzwetschen			
Äpfel (Spät)	Vegetationsruhe		
Reben	Vegetationsruhe		

Bamberg			239 m über NN	(sand. Lehm)	Do	Fr	Sa	So	Mo	Di	Mi
Tag der Messung				Stunden	0,0	0,0	0,2	0,0	0,0	0,0	6,4
Sonnenscheindauer				Joule/qcm	209	206	215	202	199	197	543
Globalstrahlung				° C	-0,6	0,8	1,4	0,2	1,0	-2,2	-1,8
Lufttemp. - Tagesmittel	(2 m)			° C	0,1	1,2	3,5	0,9	1,6	-0,9	1,9
Lufttemp. - Maximum	(2 m)			° C	-2,0	-0,8	0,6	-1,1	-0,4	-1,0	-4,2
Lufttemp. - Minimum	(2 m)			° C	-2,0	-1,0	0,0	-2,0	-1,0	-1,0	-6,0
Lufttemp. - Minimum	(5 cm)			° C	1,1	1,2	2,7	1,9	2,1	1,5	0,9
Bodentemperatur	10 cm Tiefe			° C	1,9	2,0	2,7	2,5	2,5	2,2	1,8
(14 UTC)	20 cm Tiefe			° C	3,5	3,5	3,6	3,7	3,7	3,6	3,4
	50 cm Tiefe			° C	100	101	101	100	100	100	100
Bodenfeuchte	(unter Gras)			% nFK	2	1	0	0	0	0	.
Niederschlag	(24 Stunden)			mm	88	98	98	87	94	73	64
Relative Luftfeuchte	14 UTC			%	0	0	0	0	0	0	1
Verdunstung				mm	2	1	0	0	0	0	-1
Wasserbilanz				mm							

Kulturen	Arbeiten und Wachstum	Verlauf/Ertrag	Pfl.-Stand/Schäden
Grasland	Vegetationsruhe		
Wintergerste	Vegetationsruhe		befriedigend
Winterroggen	Vegetationsruhe	normal	befriedigend
Winterweizen	allgemeine Bestockung	langsam	Nässeschäden
Sommergerste			
Hafer			
Mais			
Winterraps			
Frühkartoffeln			
Spätkartoffeln			
Futtermühen			
Zuckerrüben			
Süßkirschen			
Spätzwetschen			
Äpfel (Spät)	Vegetationsruhe		