

# Agrarmeteorologischer Wochenhinweis

für das Gebiet der Bundesrepublik Deutschland



Bezugspreis: jährlich 120,- DM  
Einzelpreis: 5,50 DM  
zuzüglich Versandkosten  
D 7262 C  
ISSN 0172-0570

Druck und Verlag: Deutscher Wetterdienst, Zentralamt  
Postfach 100465, 63004 Offenbach  
Telefon: (069) 8062-2408  
Telefax: (069) 8062-2482  
Nachdruck, auch auszugsweise, nur mit Genehmigung gestattet

Jahrgang: 1998

Nummer: 50

## Witterung und Landwirtschaft in der Zeit vom 10.12. bis zum 16.12.1998

Nachdem am Donnerstag bei verbreitetem Dauerfrost und einer geschlossenen Schneedecke noch eine winterliche Witterung herrschte, griffen vom Folgetag an von Westen in rascher Folge Tiefausläufer auf Deutschland über. Sie führten mit Regen milde Meeresluft heran, die bis zum Sonntag auch den Osten erfaßt hatte.

Die **Tageshöchsttemperaturen** der Luft lagen am Donnerstag noch um  $-2^{\circ}\text{C}$ , in Ostbayern um  $-5^{\circ}\text{C}$ . Lediglich im Westen, Nordwesten und Südwesten waren es höhere Werte um  $2^{\circ}\text{C}$ . Am Freitag herrschte nur noch in der Osthälfte Dauerfrost. Dabei wurde es bei Höchstwerten um  $-4^{\circ}\text{C}$ , im Osten um  $-7^{\circ}\text{C}$ , nochmals sehr kalt. Am Samstag war nur noch im Nordosten leichter Dauerfrost zu verzeichnen, in den anderen Gebieten hatte sich bei Maxima um  $4^{\circ}\text{C}$ , im Westen und Nordwesten um  $7^{\circ}\text{C}$ , die Milderung durchgesetzt. Vom Sonntag an war es bei Lufttemperaturen um  $8^{\circ}\text{C}$  überall mild. Am Dienstag wurden im Süden verbreitet Maxima um  $12^{\circ}\text{C}$  beobachtet.

Bis zum Samstagmorgen wurden nachts leichte, in der Osthälfte mäßige bis strenge Fröste registriert. Die **Temperaturminima** in der 2 m hohen Thermometerhütte lagen dort um  $-10^{\circ}\text{C}$ , in der Westhälfte um  $-2^{\circ}\text{C}$ . Im Osten und anfangs auch im äußersten Süden wurden gebietsweise sehr strenge Nachtfroste mit Minima um  $-15^{\circ}$  gemessen. Über einer Schneedecke lagen dort die Tiefsttemperaturen in der Nähe des Erdbodens um  $-18^{\circ}\text{C}$ , an der Oder wurden bis  $-21^{\circ}\text{C}$  erreicht. Vom Sonntag waren die Nächte bei Minima um  $5^{\circ}\text{C}$  frostfrei, erst in der Nacht zum Mittwoch war im äußersten Süden wieder leichter Nachtfrost zu verzeichnen.

Die über den Berichtszeitraum **gemittelten Lufttemperaturen** stiegen deutlich an und lagen verbreitet um  $3^{\circ}\text{C}$ . Im Nordwesten und im Südwesten waren es höhere Werte um  $5^{\circ}\text{C}$ , im Westen um  $7^{\circ}\text{C}$ . Im Osten wurden dagegen gebietsweise nur Mitteltemperaturen um  $1^{\circ}\text{C}$  errechnet. Die Abweichungen vom vieljährigen Mittel waren mit 0 bis 3 Kelvin positiv.

Zunächst lagen die **mittleren Krumentemperaturen** um den Gefrierpunkt. Sie stiegen bis zum Mittwoch auf Werte um  $5^{\circ}\text{C}$

an. Der Frost war anfangs in der Osthälfte bis in eine Tiefe um 15 cm, im Nordosten bis 40 cm, in die Böden eingedrungen. Am Ende des Berichtszeitraumes waren die Böden allgemein frostfrei.

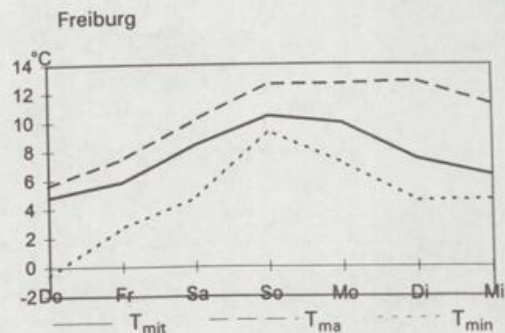
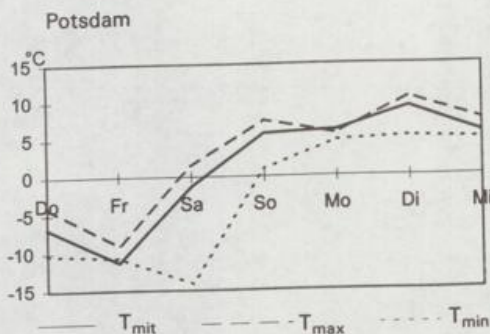
Die über den Berichtszeitraum aufsummierten **Niederschlagsmengen** erreichten im Norden meist Werte um 30 mm. Im übrigen Deutschland waren es meist geringere Summen um 15 mm.

Am Donnerstag war im größten Teil Deutschlands noch eine geschlossene Schneedecke anzutreffen. Die **Schneehöhen** lagen meist um 5 cm, im Süden um 15 cm. Mit der Milderung und den Regenfällen schmolz der Schnee, sodaß am Mittwoch nur noch in Hochlagen oberhalb von 800 m Höhe Schnee anzutreffen war.

Die **Bodenfeuchten** blieben unter Gras und den Winterungen in der Schicht bis 60 cm Tiefe überall im Sättigungsbereich.

Nachdem die Böden frostfrei wurden, waren sie wieder unbefahrbar, so daß dann keine landwirtschaftlichen Außenarbeiten vorgenommen wurden. Anfangs wurden noch letzte Zuckerrüben gerodet. Die absolute Vegetationsruhe setzte sich fort. Durch die ausreichend hohe Schneedecke waren die Winterungen im Osten und in Südbayern vor den sehr strengen Nachtfrosten ausreichend geschützt.

Die mildere Witterung im Südwesten und die anfänglich sehr strengen Nachtfroste im Osten sowie der anschließende Temperaturanstieg wird durch die graphische Darstellung des Temperaturverlaufes an den Stationen FREIBURG und POTSDAM dokumentiert.

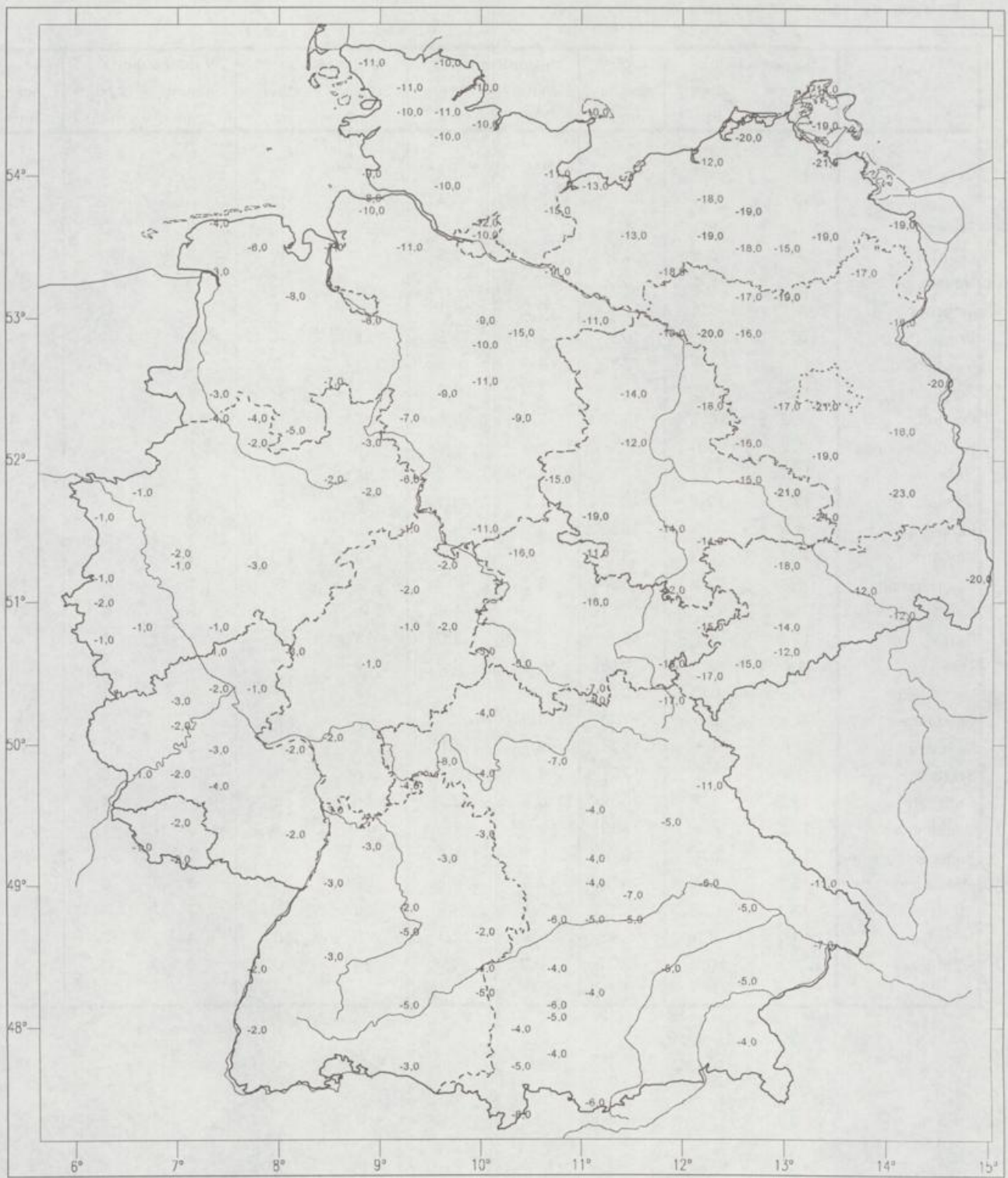


### Ausblick:

Am Montag (21.12.) und Dienstag bei Tageshöchsttemperaturen um  $2^{\circ}\text{C}$  meist stark bewölkt und trocken, im Osten und Süden Schneeschauer. Leichter Nachtfrost. Im weiteren Wochenverlauf bis einschließlich Donnerstag (24.12.) unbeständig und zeitweise Regen. Anstieg der Lufttemperaturen auf Werte um  $5^{\circ}\text{C}$ .



Minimum der Lufttemperatur in 2m Höhe in der Zeit vom 10. - 16.12.1998



Minimum der Lufttemperatur am Erdboden in der Zeit vom 10. - 16.12.1998

Witterungsdaten der Woche vom 10.12. bis 16.12.1998  
 und Abweichungen von den vieljährigen Werten ( mindestens 15 Jahre aus der Periode 1961- 1990 ).  
 \* bedeutet, es liegen nicht genügend Werte vor.

|                 | Sonnenschein  |              | Global-<br>strahlung<br>J/qcm | Lufttemperatur |             | Niederschlag |            | Verdunstung |            | Wasser-<br>bilanz<br>mm |
|-----------------|---------------|--------------|-------------------------------|----------------|-------------|--------------|------------|-------------|------------|-------------------------|
|                 | Summe<br>Std. | Abw.<br>Std. |                               | Mittel<br>° C  | Abw.<br>° K | Summe<br>mm  | Abw.<br>mm | Summe<br>mm | Abw.<br>mm |                         |
| Schleswig       | 12,6          | 3,3          | 917                           | 1,9            | 0,2         | 21           | 0          | 0           | -1         | 21                      |
| Schwerin        | 12,2          | 3,8          | 1380                          | 1,8            | 0,4         | 30           | 17         | 0           | -2         | 30                      |
| Bremen          | 1,6           | -6,4         | 822                           | 4,1            | 1,5         | 29           | 13         | 0           | -2         | 29                      |
| Lüchow          | 7,0           | -0,9         | 1251                          | 2,4            | 0,8         | 29           | 17         | 0           | -2         | 29                      |
| Neubrandenburg  | 9,5           | 1,4          | 1285                          | 0,7            | -0,1        | 24           | 13         | 0           | -1         | 24                      |
| Lingen          | 1,1           | -6,4         | 1050                          | 6,2            | 3,1         | 25           | 3          | 1           | -1         | 24                      |
| Braunschweig    | 7,7           | 0,7          | 1084                          | 3,7            | 1,9         | 26           | 10         | 0           | -2         | 26                      |
| Magdeburg       | 14,8          | 6,4          | 1702                          | 2,2            | 0,8         | 11           | 0          | 0           | -2         | 11                      |
| Potsdam         | 11,4          | 3,5          | 1317                          | 1,0            | 0,2         | 19           | 5          | 0           | -1         | 19                      |
| Bocholt         | 1,0           | -6,7         | 1110                          | 7,1            | 3,6         | 15           | -4         | 1           | -1         | 14                      |
| Bad Lippspringe | 1,2           | -6,0         | 768                           | 5,3            | 2,8         | 28           | 4          | 1           | -1         | 27                      |
| Halle           | 17,8          | 10,1         | 1867                          | 2,6            | 1,0         | 9            | 0          | 2           | 0          | 7                       |
| Oschatz         | 17,7          | 12,2         | 1963                          | 1,9            | 0,1         | 14           | -1         | 1           | -1         | 13                      |
| Bonn            | 8,9           | -0,3         | 1593                          | 6,5            | 3,2         | 8            | -11        | 3           | 0          | 5                       |
| Gießen          | 4,2           | -2,3         | 1385                          | 4,1            | 2,3         | 11           | -6         | 2           | 0          | 9                       |
| Bad Hersfeld    | 4,3           | -2,3         | 1364                          | 3,6            | 2,2         | 12           | -7         | 1           | -1         | 11                      |
| Erfurt          | 8,9           | 2,2          | 1811                          | 1,9            | 1,4         | 2            | -6         | 2           | 0          | 0                       |
| Gera            | 17,0          | 8,1          | 1997                          | 2,3            | 2,0         | 11           | -2         | 3           | 1          | 8                       |
| Trier           | 4,8           | -2,7         | 1018                          | 5,3            | 3,2         | 12           | -7         | 2           | 0          | 10                      |
| Geisenheim      | 7,6           | 0,6          | 1317                          | 4,7            | 2,2         | 17           | 4          | 3           | 1          | 14                      |
| Würzburg        | 9,6           | 2,9          | 1703                          | 3,8            | 2,4         | 5            | -11        | 3           | 1          | 2                       |
| Bamberg         | 8,6           | 1,6          | 1696                          | 2,7            | 1,8         | 14           | 0          | 3           | 1          | 11                      |
| Saarbrücken     | 7,7           | -1,0         | 1707                          | 4,8            | 3,1         | 16           | -5         | 2           | 0          | 14                      |
| Stuttgart       | 12,8          | 7,2          | 2059                          | 5,2            | 3,3         | 15           | 3          | 4           | 1          | 11                      |
| Weißenburg      | 13,2          | 4,5          | 1899                          | 3,4            | 2,9         | 11           | -4         | 3           | 1          | 8                       |
| Regensburg      | 10,7          | 3,7          | 1914                          | 1,1            | 1,3         | 8            | -6         | 2           | 1          | 6                       |
| Freiburg        | 15,0          | 4,4          | 1918                          | 7,6            | 4,5         | 18           | -1         | 6           | 3          | 12                      |
| Stötten         | 13,1          | 4,2          | 2087                          | 3,1            | 3,7         | 19           | -6         | 2           | 1          | 17                      |
| München         | 17,7          | 8,9          | 2392                          | 2,5            | 2,7         | 15           | 0          | 4           | 2          | 11                      |
| Fürstzell       | 7,3           | -0,6         | 1754                          | -0,7           | -0,1        | 20           | 0          | 0           | -1         | 20                      |

# AGRARMETEOROLOGISCHER WOCHENHINWEIS

Agrarmeteorologische Wochendaten und Pflanzenentwicklung  
für die Zeit von Donnerstag 10.12. bis Mittwoch 16.12.1998

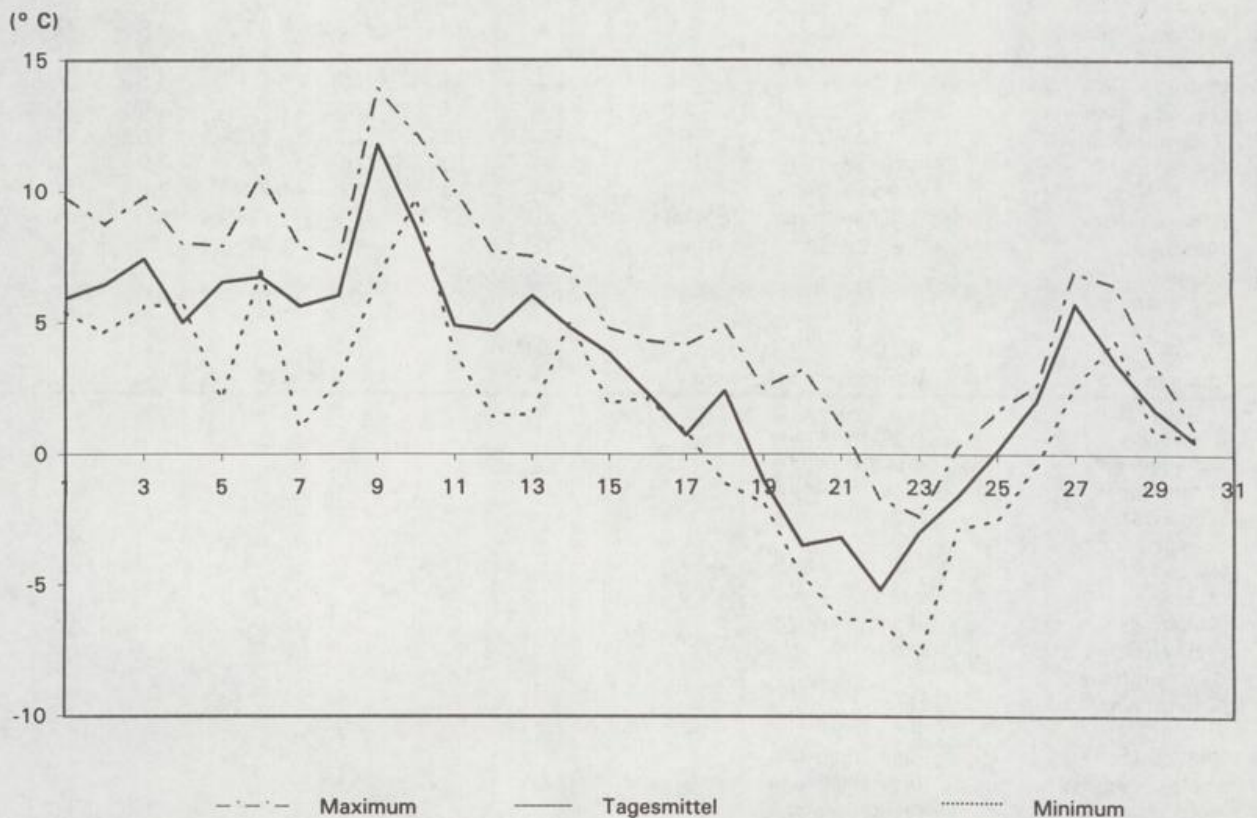
Es bedeutet bei allen Messungen . kein Niederschlag gefallen  
0 unbedeutender Niederschlag gefallen (<0,5 mm)  
\* keine Daten vorhanden  
UTC = Universal Time Coordinated ( UTC + 1 Stunde entspricht MEZ )  
( UTC + 2 Stunden entspricht MESZ )

Die Bodenfeuchten unter Gras sind errechnete Werte. Fehlende Originalwerte werden durch Interpolation oder die entsprechenden Daten einer Nachbarstation ersetzt.

Hinweis: Alle Rechte vorbehalten. Nachdruck, auch auszugsweise verboten. Kein Teil des Werkes darf ohne schriftliche Einwilligung des Deutschen Wetterdienstes in irgendeiner Form (Fotokopie, Mikrofilm oder ein anderes Verfahren), auch nicht für Zwecke der Unterrichtsgestaltung, reproduziert oder unter Verwendung elektronischer Systeme verarbeitet, vervielfältigt oder verbreitet werden. Die Einspeisung in elektronische Systeme und die kommerzielle Nutzung der hier veröffentlichten Daten wird ausdrücklich untersagt.

## Temperaturverlauf im Monat November 1998

Station: Lingen



**Schleswig** 43 m über NN (lehm. Sand)

| Tag der Messung         |              |           | Do   | Fr   | Sa    | So  | Mo  | Di  | Mi  |
|-------------------------|--------------|-----------|------|------|-------|-----|-----|-----|-----|
| Sonnenscheindauer       |              | Stunden   | 6,5  | 6,0  | 0,0   | 0,0 | 0,0 | 0,0 | 0,1 |
| Globalstrahlung         |              | Joule/qcm | 300  | 279  | 82    | 42  | 25  | 48  | 141 |
| Lufttemp. - Tagesmittel | (2 m)        | ° C       | -2,8 | -7,4 | 0,4   | 5,2 | 6,4 | 6,4 | 5,4 |
| Lufttemp. - Maximum     | (2 m)        | ° C       | 0,3  | -5,3 | 2,6   | 6,4 | 8,4 | 8,5 | 6,8 |
| Lufttemp. - Minimum     | (2 m)        | ° C       | -3,2 | -5,8 | -9,0  | 2,5 | 3,7 | 7,0 | 4,2 |
| Lufttemp. - Minimum     | (5 cm)       | ° C       | -6,0 | -7,0 | -10,0 | 2,0 | 3,0 | 6,0 | 3,0 |
| Bodentemperatur         | 10 cm Tiefe  | ° C       | -0,5 | -1,0 | -0,6  | 0,0 | 0,0 | 2,3 | 3,7 |
| (14 UTC)                | 20 cm Tiefe  | ° C       | 0,2  | 0,0  | -0,1  | 0,1 | 0,2 | 0,7 | 2,7 |
|                         | 50 cm Tiefe  | ° C       | 1,9  | 1,8  | 1,7   | 1,6 | 1,6 | 1,6 | 2,3 |
| Bodenfeuchte            | (unter Gras) | % nFK     | 101  | 101  | 101   | 104 | 102 | 102 | 101 |
| Niederschlag            | (24 Stunden) | mm        | .    | .    | 9     | 5   | 5   | 2   | 0   |
| Relative Luftfeuchte    | 14 UTC       | %         | 72   | 73   | 100   | 93  | 98  | 98  | 91  |
| Verdunstung             |              | mm        | 0    | 0    | 0     | 0   | 0   | 0   | 0   |
| Wasserbilanz            |              | mm        | 0    | 0    | 9     | 5   | 5   | 2   | 0   |

Kulturen                      Arbeiten und Wachstum                      Verlauf/Ertrag                      Pfl.-Stand/Schäden

|                |                     |         |              |
|----------------|---------------------|---------|--------------|
| Grasland       | Vegetationsruhe     |         |              |
| Wintergerste   | Vegetationsruhe     |         |              |
| Winterroggen   | Vegetationsruhe     |         |              |
| Winterweizen   | Vegetationsruhe     |         |              |
| Sommergerste   |                     |         |              |
| Hafer          |                     |         |              |
| Mais           |                     |         |              |
| Winterraps     | Vegetationsruhe     |         |              |
| Frühkartoffeln |                     |         |              |
| Spätkartoffeln |                     |         |              |
| Futtermüben    | Roden meist beendet | langsam | Nässeschäden |
| Zuckerrüben    | Roden meist beendet | langsam | Nässeschäden |
| Süßkirschen    | Vegetationsruhe     |         |              |
| Spätzwetschen  | Vegetationsruhe     |         |              |
| Äpfel (Spät)   | Vegetationsruhe     |         |              |

**Schwerin** 59 m über NN (lehm. Sand)

| Tag der Messung         |              |           | Do    | Fr   | Sa    | So   | Mo  | Di   | Mi  |
|-------------------------|--------------|-----------|-------|------|-------|------|-----|------|-----|
| Sonnenscheindauer       |              | Stunden   | 6,7   | 5,5  | 0,0   | 0,0  | 0,0 | 0,0  | 0,0 |
| Globalstrahlung         |              | Joule/qcm | 398   | 348  | 128   | 127  | 127 | 126  | 126 |
| Lufttemp. - Tagesmittel | (2 m)        | ° C       | -5,4  | -9,7 | -0,8  | 6,2  | 6,9 | 9,0  | 6,1 |
| Lufttemp. - Maximum     | (2 m)        | ° C       | 0,0   | -8,5 | 1,3   | 7,6  | 7,7 | 10,0 | 7,1 |
| Lufttemp. - Minimum     | (2 m)        | ° C       | -6,7  | -8,6 | -10,8 | 1,3  | 4,6 | 7,7  | 5,1 |
| Lufttemp. - Minimum     | (5 cm)       | ° C       | -10,0 | -8,0 | -13,0 | 1,0  | 4,0 | 7,0  | 5,0 |
| Bodentemperatur         | 10 cm Tiefe  | ° C       | -0,2  | -0,2 | -0,2  | -0,2 | 3,6 | 7,3  | 5,6 |
| (14 UTC)                | 20 cm Tiefe  | ° C       | 0,6   | 0,6  | 0,6   | 0,4  | 3,0 | 6,1  | 5,4 |
|                         | 50 cm Tiefe  | ° C       | 2,4   | 2,4  | 2,3   | 2,1  | 2,6 | 3,8  | 4,7 |
| Bodenfeuchte            | (unter Gras) | % nFK     | 100   | 100  | 101   | 105  | 103 | 105  | 102 |
| Niederschlag            | (24 Stunden) | mm        | .     | .    | 8     | 6    | 2   | 14   | 0   |
| Relative Luftfeuchte    | 14 UTC       | %         | 73    | 80   | 94    | 92   | 96  | 97   | 84  |
| Verdunstung             |              | mm        | 0     | 0    | 0     | 0    | 0   | 0    | 0   |
| Wasserbilanz            |              | mm        | 0     | 0    | 8     | 6    | 2   | 14   | 0   |

Kulturen                      Arbeiten und Wachstum                      Verlauf/Ertrag                      Pfl.-Stand/Schäden

|                |                 |  |  |
|----------------|-----------------|--|--|
| Grasland       | Vegetationsruhe |  |  |
| Wintergerste   | Vegetationsruhe |  |  |
| Winterroggen   | Vegetationsruhe |  |  |
| Winterweizen   | Vegetationsruhe |  |  |
| Sommergerste   |                 |  |  |
| Hafer          |                 |  |  |
| Mais           |                 |  |  |
| Winterraps     | Vegetationsruhe |  |  |
| Frühkartoffeln |                 |  |  |
| Spätkartoffeln |                 |  |  |
| Futtermüben    |                 |  |  |
| Zuckerrüben    |                 |  |  |
| Süßkirschen    | Vegetationsruhe |  |  |
| Spätzwetschen  | Vegetationsruhe |  |  |
| Äpfel (Spät)   | Vegetationsruhe |  |  |

**Freiburg** 269 m über NN (lehm. Sand)

| Tag der Messung         |              |           | Do   | Fr  | Sa   | So   | Mo   | Di   | Mi   |
|-------------------------|--------------|-----------|------|-----|------|------|------|------|------|
| Sonnenscheindauer       |              | Stunden   | 0,0  | 0,0 | 0,1  | 2,1  | 0,5  | 7,7  | 4,6  |
| Globalstrahlung         |              | Joule/qcm | 50   | 61  | 155  | 363  | 305  | 548  | 436  |
| Lufttemp. - Tagesmittel | (2 m)        | ° C       | 4,8  | 5,8 | 8,4  | 10,4 | 9,9  | 7,4  | 6,3  |
| Lufttemp. - Maximum     | (2 m)        | ° C       | 5,6  | 7,4 | 10,1 | 12,6 | 12,6 | 12,8 | 11,2 |
| Lufttemp. - Minimum     | (2 m)        | ° C       | -0,6 | 2,7 | 4,7  | 9,3  | 7,1  | 4,5  | 4,6  |
| Lufttemp. - Minimum     | (5 cm)       | ° C       | -1,0 | 2,0 | 1,0  | 8,0  | 5,0  | 1,0  | 1,0  |
| Bodentemperatur         | 10 cm Tiefe  | ° C       | 1,6  | 3,7 | 4,5  | 7,5  | 6,4  | 4,9  | 5,3  |
| (14 UTC)                | 20 cm Tiefe  | ° C       | 1,9  | 3,3 | 4,0  | 6,5  | 5,8  | 4,8  | 4,9  |
|                         | 50 cm Tiefe  | ° C       | 3,6  | 3,7 | 4,2  | 5,0  | 5,6  | 5,8  | 5,6  |
| Bodenfeuchte            | (unter Gras) | % nFK     | 86   | 92  | 94   | 93   | 93   | 92   | 92   |
| Niederschlag            | (24 Stunden) | mm        | 7    | 7   | 4    | .    | .    | 0    | .    |
| Relative Luftfeuchte    | 14 UTC       | %         | 89   | 85  | 78   | 65   | 48   | 61   | 74   |
| Verdunstung             |              | mm        | 0    | 0   | 1    | 1    | 2    | 1    | 1    |
| Wasserbilanz            |              | mm        | 7    | 7   | 3    | -1   | -2   | -1   | -1   |

| Kulturen | Arbeiten und Wachstum | Verlauf/Ertrag | Pfl.-Stand/Schäden |
|----------|-----------------------|----------------|--------------------|
|----------|-----------------------|----------------|--------------------|

|                |  |                      |  |
|----------------|--|----------------------|--|
| Grasland       | Vegetationsruhe                        |                      |  |
| Wintergerste   | Vegetationsruhe                        |                      |  |
| Winterroggen   | Vegetationsruhe                        |                      |  |
| Winterweizen   | Vegetationsruhe                        |                      |  |
| Sommergerste   |  |                      |  |
| Hafer          |  |                      |  |
| Mais           | Qualität (Körnerernte)                 | durchschnittlich     |  |
| Winterraps     | Vegetationsruhe                        |                      |  |
| Frühkartoffeln |  |                      |  |
| Spätkartoffeln |  |                      |  |
| Futtermühen    |  |                      |  |
| Zuckerrüben    | Ende des Rodens                        |                      |  |
| Süßkirschen    | keine Arb. oder wicht. Wachstumsstufen |                      |  |
| Spätzwetschen  | keine Arb. oder wicht. Wachstumsstufen |                      |  |
| Äpfel (Spät)   | Qualität                               | durchschnittlich     |  |
| Reben          | Qualität (Müller-Thurgau)              | überdurchschnittlich |  |

**Stötten** 734 m über NN (sand. Lehm)

| Tag der Messung         |              |           | Do   | Fr   | Sa   | So  | Mo  | Di   | Mi   |
|-------------------------|--------------|-----------|------|------|------|-----|-----|------|------|
| Sonnenscheindauer       |              | Stunden   | 0,0  | 0,0  | 1,0  | 0,8 | 0,0 | 7,4  | 3,9  |
| Globalstrahlung         |              | Joule/qcm | 199  | 198  | 252  | 239 | 195 | 598  | 406  |
| Lufttemp. - Tagesmittel | (2 m)        | ° C       | -0,4 | -0,5 | 2,4  | 4,4 | 4,7 | 7,9  | 3,2  |
| Lufttemp. - Maximum     | (2 m)        | ° C       | -0,2 | 0,2  | 2,9  | 7,5 | 5,4 | 12,1 | 5,5  |
| Lufttemp. - Minimum     | (2 m)        | ° C       | -6,4 | -2,2 | -0,2 | 1,3 | 2,2 | 4,3  | 2,2  |
| Lufttemp. - Minimum     | (5 cm)       | ° C       | -6,0 | -2,0 | -0,1 | 1,0 | 1,0 | 1,0  | -1,0 |
| Bodentemperatur         | 10 cm Tiefe  | ° C       | 1,0  | 1,0  | 0,9  | 0,7 | 0,8 | 2,1  | 2,3  |
| (14 UTC)                | 20 cm Tiefe  | ° C       | 1,5  | 1,5  | 1,4  | 1,0 | 1,0 | 1,4  | 1,8  |
|                         | 50 cm Tiefe  | ° C       | 3,1  | 3,1  | 3,0  | 2,3 | 2,3 | 2,3  | 2,5  |
| Bodenfeuchte            | (unter Gras) | % nFK     | 104  | 102  | 103  | 103 | 103 | 102  | 103  |
| Niederschlag            | (24 Stunden) | mm        | 7    | 3    | 6    | 1   | 1   | 1    | .    |
| Relative Luftfeuchte    | 14 UTC       | %         | 99   | 99   | 87   | 76  | 73  | 67   | 83   |
| Verdunstung             |              | mm        | 0    | 0    | 0    | 0   | 1   | 1    | 0    |
| Wasserbilanz            |              | mm        | 7    | 3    | 6    | 1   | 0   | 0    | 0    |

| Kulturen | Arbeiten und Wachstum | Verlauf/Ertrag | Pfl.-Stand/Schäden |
|----------|-----------------------|----------------|--------------------|
|----------|-----------------------|----------------|--------------------|

|                |                 |  |  |
|----------------|-----------------|--|--|
| Grasland       | Vegetationsruhe |  |  |
| Wintergerste   | Vegetationsruhe |  |  |
| Winterroggen   | Vegetationsruhe |  |  |
| Winterweizen   | Vegetationsruhe |  |  |
| Sommergerste   |                 |  |  |
| Hafer          |                 |  |  |
| Mais           |                 |  |  |
| Winterraps     | Vegetationsruhe |  |  |
| Frühkartoffeln | nicht angebaut  |  |  |
| Spätkartoffeln |                 |  |  |
| Futtermühen    | nicht angebaut  |  |  |
| Zuckerrüben    | nicht angebaut  |  |  |
| Süßkirschen    | nicht angebaut  |  |  |
| Spätzwetschen  | Vegetationsruhe |  |  |
| Äpfel (Spät)   | Vegetationsruhe |  |  |

| München                 |              |           | 477 m über NN | (Lehm) | Do    | Fr   | Sa   | So  | Mo  | Di   | Mi   |
|-------------------------|--------------|-----------|---------------|--------|-------|------|------|-----|-----|------|------|
| Tag der Messung         |              |           |               |        | 0,0   | 0,0  | 2,9  | 3,3 | 0,0 | 7,2  | 4,3  |
| Sonnenscheindauer       |              | Stunden   |               |        | 0,0   | 0,0  | 2,9  | 3,3 | 0,0 | 7,2  | 4,3  |
| Globalstrahlung         |              | Joule/qcm |               |        | 204   | 202  | 364  | 385 | 200 | 600  | 437  |
| Lufttemp. - Tagesmittel | (2 m)        | ° C       |               |        | -5,5  | -3,2 | 2,5  | 7,3 | 5,6 | 5,7  | 5,0  |
| Lufttemp. - Maximum     | (2 m)        | ° C       |               |        | -4,0  | -2,3 | 5,3  | 9,9 | 7,6 | 12,4 | 8,7  |
| Lufttemp. - Minimum     | (2 m)        | ° C       |               |        | -15,9 | -4,4 | -3,2 | 1,3 | 3,0 | 5,3  | -0,7 |
| Lufttemp. - Minimum     | (5 cm)       | ° C       |               |        | -17,0 | -5,0 | -3,0 | 1,0 | 2,0 | 5,0  | -3,0 |
| Bodentemperatur         | 10 cm Tiefe  | ° C       |               |        | 1,5   | 1,4  | 1,4  | 1,2 | 2,5 | 4,2  | 3,7  |
| (14 UTC)                | 20 cm Tiefe  | ° C       |               |        | 2,0   | 2,0  | 2,0  | 1,8 | 2,4 | 3,6  | 3,5  |
|                         | 50 cm Tiefe  | ° C       |               |        | 3,2   | 3,0  | 3,0  | 2,9 | 3,0 | 3,5  | 4,0  |
| Bodenfeuchte            | (unter Gras) | % nFK     |               |        | 101   | 102  | 101  | 101 | 101 | 101  | 101  |
| Niederschlag            | (24 Stunden) | mm        |               |        | 4     | 3    | 7    | 0   | 1   | 0    | 0    |
| Relative Luftfeuchte    | 14 UTC       | %         |               |        | 96    | 94   | 85   | 66  | 74  | 58   | 66   |
| Verdunstung             |              | mm        |               |        | 0     | 0    | 0    | 1   | 1   | 1    | 1    |
| Wasserbilanz            |              | mm        |               |        | 4     | 3    | 7    | -1  | 0   | -1   | -1   |

| Kulturen       | Arbeiten und Wachstum                  | Verlauf/Ertrag | Pfl.-Stand/Schäden |
|----------------|--|----------------|--------------------|
| Grasland       | Vegetationsruhe                        |                |                    |
| Wintergerste   | Vegetationsruhe                        |                |                    |
| Winterroggen   | Vegetationsruhe                        |                |                    |
| Winterweizen   | Vegetationsruhe                        |                |                    |
| Sommergerste   |  |                |                    |
| Hafer          |  |                |                    |
| Mais           |  |                |                    |
| Winterraps     | Vegetationsruhe                        |                |                    |
| Frühkartoffeln |  |                |                    |
| Spätkartoffeln |  |                |                    |
| Futtermülsen   |  |                |                    |
| Zuckerrüben    |  |                |                    |
| Süßkirschen    | keine Arb. oder wicht. Wachstumsstufen |                |                    |
| Spätzwetschen  | keine Arb. oder wicht. Wachstumsstufen |                |                    |
| Äpfel (Spät)   | keine Arb. oder wicht. Wachstumsstufen |                |                    |

Phänologische Beobachtungen zu München aus dem Gebiet Weihenstephan

| Fürstzell               |              |           | 476 m über NN | (lehm. Sand) | Do    | Fr   | Sa   | So   | Mo  | Di  | Mi   |
|-------------------------|--------------|-----------|---------------|--------------|-------|------|------|------|-----|-----|------|
| Tag der Messung         |              |           |               |              | 0,0   | 0,0  | 0,0  | 1,9  | 0,0 | 2,6 | 2,8  |
| Sonnenscheindauer       |              | Stunden   |               |              | 0,0   | 0,0  | 0,0  | 1,9  | 0,0 | 2,6 | 2,8  |
| Globalstrahlung         |              | Joule/qcm |               |              | 273   | 214  | 241  | 286  | 198 | 274 | 268  |
| Lufttemp. - Tagesmittel | (2 m)        | ° C       |               |              | -8,7  | -7,0 | -2,7 | 4,2  | 3,6 | 2,8 | 3,1  |
| Lufttemp. - Maximum     | (2 m)        | ° C       |               |              | -6,4  | -6,0 | -0,9 | 6,9  | 4,3 | 6,7 | 6,6  |
| Lufttemp. - Minimum     | (2 m)        | ° C       |               |              | -14,2 | -7,0 | -7,5 | -2,1 | 3,8 | 3,3 | -1,0 |
| Lufttemp. - Minimum     | (5 cm)       | ° C       |               |              | -16,0 | -7,0 | -7,0 | -2,0 | 3,0 | 3,0 | -1,0 |
| Bodentemperatur         | 10 cm Tiefe  | ° C       |               |              | 0,9   | 0,9  | 0,8  | 0,6  | 0,9 | 2,8 | 2,6  |
| (14 UTC)                | 20 cm Tiefe  | ° C       |               |              | 1,4   | 1,4  | 1,3  | 1,1  | 1,1 | 2,1 | 2,3  |
|                         | 50 cm Tiefe  | ° C       |               |              | 2,6   | 2,5  | 2,5  | 2,4  | 2,1 | 2,4 | 2,7  |
| Bodenfeuchte            | (unter Gras) | % nFK     |               |              | 103   | 102  | 102  | 103  | 104 | 104 | 104  |
| Niederschlag            | (24 Stunden) | mm        |               |              | 0     | 0    | 7    | 2    | 11  | 0   | 0    |
| Relative Luftfeuchte    | 14 UTC       | %         |               |              | 92    | 86   | 92   | 81   | 97  | 93  | 82   |
| Verdunstung             |              | mm        |               |              | 0     | 0    | 0    | 0    | 0   | 0   | 0    |
| Wasserbilanz            |              | mm        |               |              | 0     | 0    | 7    | 2    | 11  | 0   | 0    |

| Kulturen       | Arbeiten und Wachstum | Verlauf/Ertrag | Pfl.-Stand/Schäden |
|----------------|-----------------------|----------------|--------------------|
| Grasland       | Vegetationsruhe       |                |                    |
| Wintergerste   | Vegetationsruhe       |                |                    |
| Winterroggen   | Vegetationsruhe       |                |                    |
| Winterweizen   | Vegetationsruhe       |                |                    |
| Sommergerste   |                       |                |                    |
| Hafer          |                       |                |                    |
| Mais           |                       |                |                    |
| Winterraps     | Vegetationsruhe       |                |                    |
| Frühkartoffeln |                       |                |                    |
| Spätkartoffeln |                       |                |                    |
| Futtermülsen   |                       |                |                    |
| Zuckerrüben    |                       |                |                    |
| Süßkirschen    | Vegetationsruhe       |                |                    |
| Spätzwetschen  |                       |                |                    |
| Äpfel (Spät)   | Vegetationsruhe       |                |                    |

| Braunschweig            |              | 81 m über NN | (lehm. Sand) |      |      |      |      |     |      |     |
|-------------------------|--------------|--------------|--------------|------|------|------|------|-----|------|-----|
| Tag der Messung         |              |              |              | Do   | Fr   | Sa   | So   | Mo  | Di   | Mi  |
| Sonnenscheindauer       |              | Stunden      |              | 5,2  | 2,3  | 0,1  | 0,0  | 0,0 | 0,0  | 0,1 |
| Globalstrahlung         |              | Joule/qcm    |              | 329  | 253  | 180  | 74   | 46  | 56   | 146 |
| Lufttemp. - Tagesmittel | (2 m)        | ° C          |              | -2,2 | -7,0 | 4,0  | 7,0  | 8,2 | 9,8  | 6,3 |
| Lufttemp. - Maximum     | (2 m)        | ° C          |              | 0,9  | -6,5 | 5,0  | 9,6  | 9,7 | 10,8 | 7,6 |
| Lufttemp. - Minimum     | (2 m)        | ° C          |              | -2,9 | -7,4 | -7,1 | 4,3  | 4,1 | 9,6  | 5,5 |
| Lufttemp. - Minimum     | (5 cm)       | ° C          |              | -4,0 | -9,0 | -7,0 | 3,0  | 2,0 | 9,0  | 4,0 |
| Bodentemperatur         | 10 cm Tiefe  | ° C          |              | -0,3 | -0,5 | -0,2 | -0,1 | 2,2 | 7,1  | 5,9 |
| (14 UTC)                | 20 cm Tiefe  | ° C          |              | 0,4  | 0,3  | 0,3  | 0,4  | 1,4 | 5,8  | 5,6 |
|                         | 50 cm Tiefe  | ° C          |              | 2,0  | 2,0  | 1,9  | 1,9  | 1,9 | 3,1  | 4,4 |
| Bodenfeuchte            | (unter Gras) | % nFK        |              | 102  | 101  | 102  | 105  | 104 | 104  | 106 |
| Niederschlag            | (24 Stunden) | mm           |              | 0    | 0    | 7    | 5    | 2   | 12   | .   |
| Relative Luftfeuchte    | 14 UTC       | %            |              | 71   | 76   | 93   | 95   | 100 | 99   | 84  |
| Verdunstung             |              | mm           |              | 0    | 0    | 0    | 0    | 0   | 0    | 0   |
| Wasserbilanz            |              | mm           |              | 0    | 0    | 7    | 5    | 2   | 12   | 0   |

Kulturen                      Arbeiten und Wachstum                      Verlauf/Ertrag                      Pfl.-Stand/Schäden

- Grasland
- Wintergerste
- Winterroggen
- Winterweizen
- Sommergerste
- Hafer
- Mais
- Winterraps
- Frühkartoffeln
- Spätkartoffeln
- Futtermüben
- Zuckerrüben
- Süßkirschen
- Spätzwetschen
- Äpfel (Spät)

| Magdeburg               |              | 81 m über NN | (hum. Löß) |       |       |       |      |     |      |     |
|-------------------------|--------------|--------------|------------|-------|-------|-------|------|-----|------|-----|
| Tag der Messung         |              |              |            | Do    | Fr    | Sa    | So   | Mo  | Di   | Mi  |
| Sonnenscheindauer       |              | Stunden      |            | 7,3   | 5,4   | 1,5   | 0,3  | 0,0 | 0,0  | 0,3 |
| Globalstrahlung         |              | Joule/qcm    |            | 480   | 392   | 216   | 161  | 147 | 147  | 159 |
| Lufttemp. - Tagesmittel | (2 m)        | ° C          |            | -5,6  | -8,8  | 1,2   | 6,8  | 7,0 | 8,7  | 5,9 |
| Lufttemp. - Maximum     | (2 m)        | ° C          |            | -1,6  | -6,2  | 3,7   | 9,6  | 8,8 | 10,6 | 7,4 |
| Lufttemp. - Minimum     | (2 m)        | ° C          |            | -7,0  | -9,3  | -10,0 | 2,1  | 3,9 | 8,3  | 4,9 |
| Lufttemp. - Minimum     | (5 cm)       | ° C          |            | -12,0 | -10,0 | -12,0 | 2,0  | 3,0 | 8,0  | 4,0 |
| Bodentemperatur         | 10 cm Tiefe  | ° C          |            | 0,0   | -0,1  | -0,2  | -0,1 | 0,0 | 5,6  | 5,1 |
| (14 UTC)                | 20 cm Tiefe  | ° C          |            | 0,9   | 0,9   | 0,8   | 0,8  | 0,8 | 3,8  | 4,6 |
|                         | 50 cm Tiefe  | ° C          |            | 3,1   | 3,1   | 3,0   | 2,9  | 2,8 | 3,0  | 4,1 |
| Bodenfeuchte            | (unter Gras) | % nFK        |            | 55    | 55    | 55    | 57   | 58  | 57   | 60  |
| Niederschlag            | (24 Stunden) | mm           |            | 0     | 0     | 4     | 2    | 1   | 4    | .   |
| Relative Luftfeuchte    | 14 UTC       | %            |            | 62    | 70    | 85    | 78   | 94  | 87   | 78  |
| Verdunstung             |              | mm           |            | 0     | 0     | 0     | 0    | 0   | 0    | 0   |
| Wasserbilanz            |              | mm           |            | 0     | 0     | 4     | 2    | 1   | 4    | 0   |

Kulturen                      Arbeiten und Wachstum                      Verlauf/Ertrag                      Pfl.-Stand/Schäden

- Grasland                      Vegetationsruhe
- Wintergerste                      Vegetationsruhe
- Winterroggen                      nicht angebaut
- Winterweizen                      Vegetationsruhe
- Sommergerste
- Hafer
- Mais
- Winterraps                      Vegetationsruhe
- Frühkartoffeln
- Spätkartoffeln
- Futtermüben
- Zuckerrüben
- Süßkirschen                      Vegetationsruhe
- Spätzwetschen                      Vegetationsruhe
- Äpfel (Spät)                      Vegetationsruhe

| Potsdam                     |              |           | 81 m über NN |       | (Sand) |      |      |      |     |
|-----------------------------|--------------|-----------|--------------|-------|--------|------|------|------|-----|
| Tag der Messung             |              |           | Do           | Fr    | Sa     | So   | Mo   | Di   | Mi  |
| Sonnenscheindauer           |              | Stunden   | 7,2          | 3,6   | 0,2    | 0,2  | 0,0  | 0,0  | 0,2 |
| Globalstrahlung             |              | Joule/qcm | 448          | 347   | 119    | 73   | 77   | 86   | 167 |
| Lufttemp. - Tagesmittel     | (2 m)        | ° C       | -6,8         | -11,4 | -1,3   | 5,7  | 6,1  | 9,2  | 5,7 |
| Lufttemp. - Maximum         | (2 m)        | ° C       | -4,0         | -9,1  | 1,4    | 7,5  | 5,6  | 10,5 | 7,4 |
| Lufttemp. - Minimum         | (2 m)        | ° C       | -10,3        | -10,8 | -14,2  | 0,9  | 4,7  | 5,2  | 4,8 |
| Lufttemp. - Minimum         | (5 cm)       | ° C       | -15,0        | -12,0 | -17,0  | -1,0 | 4,0  | 4,0  | 4,0 |
| Bodentemperatur<br>(14 UTC) | 10 cm Tiefe  | ° C       | -2,4         | -2,3  | -2,1   | -0,1 | 1,1  | 4,2  | 5,1 |
|                             | 20 cm Tiefe  | ° C       | -1,3         | -1,4  | -1,8   | -0,3 | -0,3 | 0,6  | 3,3 |
|                             | 50 cm Tiefe  | ° C       | 1,1          | 1,0   | 0,9    | 0,7  | 0,7  | 0,7  | 2,2 |
| Bodenfeuchte                | (unter Gras) | % nFK     | 91           | 91    | 91     | 97   | 100  | 100  | 101 |
| Niederschlag                | (24 Stunden) | mm        | 0            | 0     | 6      | 4    | 4    | 5    | 0   |
| Relative Luftfeuchte        | 14 UTC       | %         | 80           | 85    | 96     | 89   | 97   | 92   | 85  |
| Verdunstung                 |              | mm        | 0            | 0     | 0      | 0    | 0    | 0    | 0   |
| Wasserbilanz                |              | mm        | 0            | 0     | 6      | 4    | 4    | 5    | 0   |

| Kulturen       | Arbeiten und Wachstum | Verlauf/Ertrag | Pfl.-Stand/Schäden |
|----------------|-----------------------|----------------|--------------------|
| Grasland       | Vegetationsruhe       |                | befriedigend       |
| Wintergerste   | Vegetationsruhe       |                | befriedigend       |
| Winterroggen   | Vegetationsruhe       |                | befriedigend       |
| Winterweizen   | Vegetationsruhe       |                | befriedigend       |
| Sommergerste   |                       |                |                    |
| Hafer          |                       |                |                    |
| Mais           |                       |                |                    |
| Winterraps     | Vegetationsruhe       |                | befriedigend       |
| Frühkartoffeln |                       |                |                    |
| Spätkartoffeln |                       |                |                    |
| Futtermühen    |                       |                |                    |
| Zuckerrüben    |                       |                |                    |
| Süßkirschen    | Vegetationsruhe       |                | befriedigend       |
| Spätzwetschen  | Vegetationsruhe       |                | befriedigend       |
| Äpfel (Spät)   | Vegetationsruhe       |                | befriedigend       |

| Bocholt                     |              |           | 21 m über NN |      | (lehm. Sand) |     |      |      |     |
|-----------------------------|--------------|-----------|--------------|------|--------------|-----|------|------|-----|
| Tag der Messung             |              |           | Do           | Fr   | Sa           | So  | Mo   | Di   | Mi  |
| Sonnenscheindauer           |              | Stunden   | 0,0          | 0,0  | 0,0          | 0,1 | 0,0  | 0,0  | 0,9 |
| Globalstrahlung             |              | Joule/qcm | 155          | 154  | 153          | 156 | 151  | 151  | 190 |
| Lufttemp. - Tagesmittel     | (2 m)        | ° C       | 2,0          | 4,3  | 8,3          | 7,9 | 10,7 | 9,9  | 6,3 |
| Lufttemp. - Maximum         | (2 m)        | ° C       | 2,5          | 4,2  | 9,0          | 9,5 | 12,2 | 11,2 | 7,9 |
| Lufttemp. - Minimum         | (2 m)        | ° C       | 1,5          | 0,9  | 4,2          | 8,9 | 6,5  | 10,9 | 5,7 |
| Lufttemp. - Minimum         | (5 cm)       | ° C       | 1,0          | -1,0 | 3,0          | 9,0 | 5,0  | 10,0 | 5,0 |
| Bodentemperatur<br>(14 UTC) | 10 cm Tiefe  | ° C       | 0,3          | 0,4  | 3,8          | 6,0 | 7,4  | 8,6  | 6,7 |
|                             | 20 cm Tiefe  | ° C       | 0,7          | 0,8  | 2,5          | 5,4 | 5,9  | 7,7  | 6,3 |
|                             | 50 cm Tiefe  | ° C       | 2,0          | 1,9  | 2,1          | 3,8 | 4,5  | 5,7  | 6,2 |
| Bodenfeuchte                | (unter Gras) | % nFK     | 102          | 102  | 102          | 101 | 102  | 101  | 101 |
| Niederschlag                | (24 Stunden) | mm        | 0            | 0    | 8            | 1   | 0    | 6    | .   |
| Relative Luftfeuchte        | 14 UTC       | %         | 98           | 94   | 98           | 68  | 94   | 92   | 90  |
| Verdunstung                 |              | mm        | 0            | 0    | 0            | 1   | 0    | 0    | 0   |
| Wasserbilanz                |              | mm        | 0            | 0    | 8            | 0   | 0    | 6    | 0   |

| Kulturen       | Arbeiten und Wachstum                  | Verlauf/Ertrag | Pfl.-Stand/Schäden |
|----------------|--|----------------|--------------------|
| Grasland       | keine Arb. oder wicht. Wachstumsstufen |                |                    |
| Wintergerste   | Beginn der Bestockung                  | normal         | befriedigend       |
| Winterroggen   | allgemeines Auflaufen                  | normal         |                    |
| Winterweizen   | Beginn des Auflaufens                  | normal         | befriedigend       |
| Sommergerste   |  |                |                    |
| Hafer          |  |                |                    |
| Mais           |  |                |                    |
| Winterraps     | in der Blatt/Rosetten/Sproßausbildung  | langsam        | befriedigend       |
| Frühkartoffeln |  |                |                    |
| Spätkartoffeln |  |                |                    |
| Futtermühen    |  |                |                    |
| Zuckerrüben    |  |                |                    |
| Süßkirschen    | keine Arb. oder wicht. Wachstumsstufen |                |                    |
| Spätzwetschen  | keine Arb. oder wicht. Wachstumsstufen |                |                    |
| Äpfel (Spät)   | keine Arb. oder wicht. Wachstumsstufen |                |                    |

**Trier** 265 m über NN (lehm. Sand)

| Tag der Messung         |              |           | Do   | Fr  | Sa  | So   | Mo  | Di  | Mi  |
|-------------------------|--------------|-----------|------|-----|-----|------|-----|-----|-----|
| Sonnenscheindauer       |              | Stunden   | 0,0  | 0,0 | 0,0 | 0,9  | 0,0 | 0,0 | 3,9 |
| Globalstrahlung         |              | Joule/qcm | 70   | 107 | 58  | 259  | 57  | 91  | 376 |
| Lufttemp. - Tagesmittel | (2 m)        | ° C       | 0,7  | 2,0 | 7,3 | 7,7  | 7,7 | 6,5 | 4,9 |
| Lufttemp. - Maximum     | (2 m)        | ° C       | 1,3  | 2,5 | 7,3 | 10,0 | 8,2 | 7,4 | 9,5 |
| Lufttemp. - Minimum     | (2 m)        | ° C       | -0,1 | 0,3 | 2,4 | 7,3  | 6,0 | 7,1 | 5,8 |
| Lufttemp. - Minimum     | (5 cm)       | ° C       | -0,1 | 0,0 | 2,0 | 7,0  | 3,0 | 7,0 | 2,0 |
| Bodentemperatur         | 10 cm Tiefe  | ° C       | 1,1  | 2,4 | 4,1 | 6,1  | 5,8 | 6,6 | 5,6 |
| (14 UTC)                | 20 cm Tiefe  | ° C       | 1,7  | 2,4 | 3,5 | 5,4  | 5,2 | 6,2 | 5,2 |
|                         | 50 cm Tiefe  | ° C       | 3,1  | 3,1 | 3,6 | 4,8  | 5,1 | 5,6 | 5,7 |
| Bodenfeuchte            | (unter Gras) | % nFK     | 103  | 102 | 102 | 102  | 102 | 102 | 101 |
| Niederschlag            | (24 Stunden) | mm        | 1    | 1   | 8   | .    | 1   | 1   | .   |
| Relative Luftfeuchte    | 14 UTC       | %         | 99   | 99  | 95  | 54   | 97  | 96  | 72  |
| Verdunstung             |              | mm        | 0    | 0   | 0   | 1    | 0   | 0   | 1   |
| Wasserbilanz            |              | mm        | 1    | 1   | 8   | -1   | 1   | 1   | -1  |

**Kulturen** Arbeiten und Wachstum Verlauf/Ertrag Pfl.-Stand/Schäden

- Grasland
- Wintergerste
- Winterroggen
- Winterweizen
- Sommergerste
- Hafer
- Mais
- Winterraps
- Frühkartoffeln
- Spätkartoffeln
- Futtermüben
- Zuckerrüben
- Süßkirschen
- Spätzwetschen
- Äpfel (Spät)
- Reben

**Geisenheim** 118 m über NN (Löß)

| Tag der Messung         |              |           | Do   | Fr   | Sa   | So   | Mo   | Di  | Mi   |
|-------------------------|--------------|-----------|------|------|------|------|------|-----|------|
| Sonnenscheindauer       |              | Stunden   | 0,0  | 0,0  | 0,0  | 3,3  | 0,0  | 0,0 | 4,3  |
| Globalstrahlung         |              | Joule/qcm | 137  | 100  | 83   | 338  | 128  | 139 | 392  |
| Lufttemp. - Tagesmittel | (2 m)        | ° C       | -0,8 | -0,2 | 3,4  | 7,9  | 8,8  | 7,8 | 6,0  |
| Lufttemp. - Maximum     | (2 m)        | ° C       | -0,2 | 0,7  | 3,5  | 10,4 | 10,4 | 9,2 | 10,3 |
| Lufttemp. - Minimum     | (2 m)        | ° C       | -1,8 | -0,8 | -0,6 | 3,0  | 4,8  | 8,3 | 6,6  |
| Lufttemp. - Minimum     | (5 cm)       | ° C       | -2,0 | -1,0 | 0,0  | 2,0  | 2,0  | 7,0 | 3,0  |
| Bodentemperatur         | 10 cm Tiefe  | ° C       | 1,3  | 1,4  | 1,5  | 3,3  | 4,6  | 6,4 | 6,4  |
| (14 UTC)                | 20 cm Tiefe  | ° C       | 2,0  | 2,1  | 2,0  | 2,4  | 3,8  | 5,6 | 5,7  |
|                         | 50 cm Tiefe  | ° C       | 4,0  | 3,9  | 3,8  | 3,4  | 4,0  | 4,8 | 5,4  |
| Bodenfeuchte            | (unter Gras) | % nFK     | 99   | 99   | 103  | 102  | 101  | 101 | 101  |
| Niederschlag            | (24 Stunden) | mm        | 3    | 1    | 13   | 0    | 0    | 0   | 0    |
| Relative Luftfeuchte    | 14 UTC       | %         | 98   | 92   | 93   | 49   | 78   | 84  | 66   |
| Verdunstung             |              | mm        | 0    | 0    | 0    | 1    | 1    | 0   | 1    |
| Wasserbilanz            |              | mm        | 3    | 1    | 13   | -1   | -1   | 0   | -1   |

**Kulturen** Arbeiten und Wachstum Verlauf/Ertrag Pfl.-Stand/Schäden

- Grasland
- Wintergerste
- Winterroggen
- Winterweizen
- Sommergerste
- Hafer
- Mais
- Winterraps
- Frühkartoffeln
- Spätkartoffeln
- Futtermüben
- Zuckerrüben
- Süßkirschen
- Spätzwetschen
- Äpfel (Spät)
- Reben

| <b>Würzburg</b> 268 m über NN (Lehm) |              |           | Do   | Fr   | Sa   | So   | Mo  | Di   | Mi  |
|--------------------------------------|--------------|-----------|------|------|------|------|-----|------|-----|
| Tag der Messung                      |              | Stunden   | 0,0  | 0,0  | 0,0  | 2,0  | 0,0 | 3,6  | 4,0 |
| Sonnenscheindauer                    |              | Stunden   | 0,0  | 0,0  | 0,0  | 2,0  | 0,0 | 3,6  | 4,0 |
| Globalstrahlung                      |              | Joule/qcm | 232  | 155  | 221  | 279  | 54  | 365  | 397 |
| Lufttemp. - Tagesmittel              | (2 m)        | ° C       | -3,8 | -1,3 | 2,8  | 8,0  | 7,3 | 7,6  | 5,7 |
| Lufttemp. - Maximum                  | (2 m)        | ° C       | -3,0 | -0,4 | 4,4  | 10,2 | 8,4 | 11,6 | 8,7 |
| Lufttemp. - Minimum                  | (2 m)        | ° C       | -5,1 | -3,6 | -1,3 | 2,7  | 4,8 | 7,5  | 4,8 |
| Lufttemp. - Minimum                  | (5 cm)       | ° C       | -5,0 | -4,0 | -2,0 | 2,0  | 4,0 | 7,0  | 2,0 |
| Bodentemperatur                      | 10 cm Tiefe  | ° C       | 0,1  | 0,2  | 0,4  | 4,2  | 4,2 | 7,3  | 6,1 |
| (14 UTC)                             | 20 cm Tiefe  | ° C       | 0,8  | 0,8  | 0,9  | 3,1  | 3,6 | 5,8  | 5,3 |
|                                      | 50 cm Tiefe  | ° C       | 2,6  | 2,6  | 2,6  | 2,6  | 3,3 | 4,1  | 4,6 |
| Bodenfeuchte                         | (unter Gras) | % nFK     | 102  | 102  | 103  | 102  | 102 | 102  | 102 |
| Niederschlag                         | (24 Stunden) | mm        | 2    | 0    | 2    | 0    | 0   | 1    | .   |
| Relative Luftfeuchte                 | 14 UTC       | %         | 85   | 85   | 89   | 58   | 95  | 67   | 71  |
| Verdunstung                          |              | mm        | 0    | 0    | 0    | 1    | 0   | 1    | 1   |
| Wasserbilanz                         |              | mm        | 2    | 0    | 2    | -1   | 0   | 0    | -1  |

| Kulturen       | Arbeiten und Wachstum | Verlauf/Ertrag         | Pfl.-Stand/Schäden |
|----------------|-----------------------|------------------------|--------------------|
| Grasland       | nicht vorhanden       |                        |                    |
| Wintergerste   | Vegetationsruhe       | normal                 | befriedigend       |
| Winterroggen   | Vegetationsruhe       | normal                 | befriedigend       |
| Winterweizen   | Vegetationsruhe       | normal                 | befriedigend       |
| Sommergerste   |                       |                        |                    |
| Hafer          |                       |                        |                    |
| Mais           |                       |                        |                    |
| Winterraps     | Vegetationsruhe       | normal                 | befriedigend       |
| Frühkartoffeln |                       |                        |                    |
| Spätkartoffeln |                       |                        |                    |
| Futtermühen    |                       |                        |                    |
| Zuckerrüben    | Ende des Rodens       | zeitweise unterbrochen | Frostschäden       |
| Süßkirschen    | Vegetationsruhe       | normal                 | befriedigend       |
| Spätzwetschen  | Vegetationsruhe       | normal                 | befriedigend       |
| Äpfel (Spät)   | Vegetationsruhe       | normal                 | befriedigend       |
| Reben          | Vegetationsruhe       | normal                 | befriedigend       |

| <b>Bamberg</b> 239 m über NN (sand. Lehm) |              |           | Do   | Fr   | Sa   | So   | Mo  | Di   | Mi   |
|---|--------------|-----------|------|------|------|------|-----|------|------|
| Tag der Messung                           |              | Stunden   | 0,9  | 0,0  | 0,0  | 2,7  | 0,0 | 1,9  | 3,1  |
| Sonnenscheindauer                         |              | Stunden   | 0,9  | 0,0  | 0,0  | 2,7  | 0,0 | 1,9  | 3,1  |
| Globalstrahlung                           |              | Joule/qcm | 229  | 181  | 180  | 318  | 178 | 275  | 335  |
| Lufttemp. - Tagesmittel                   | (2 m)        | ° C       | -4,3 | -2,2 | 1,6  | 7,7  | 5,9 | 5,2  | 4,9  |
| Lufttemp. - Maximum                       | (2 m)        | ° C       | -1,8 | -1,1 | 3,4  | 10,0 | 5,6 | 11,0 | 8,7  |
| Lufttemp. - Minimum                       | (2 m)        | ° C       | -8,1 | -6,8 | -2,6 | 1,8  | 4,1 | 5,3  | 0,2  |
| Lufttemp. - Minimum                       | (5 cm)       | ° C       | -9,0 | -7,0 | -3,0 | 1,0  | 3,0 | 5,0  | -2,0 |
| Bodentemperatur                           | 10 cm Tiefe  | ° C       | 0,6  | 0,6  | 0,8  | 2,9  | 3,3 | 5,4  | 4,6  |
| (14 UTC)                                  | 20 cm Tiefe  | ° C       | 1,2  | 1,2  | 1,3  | 2,2  | 3,1 | 4,6  | 4,2  |
|   | 50 cm Tiefe  | ° C       | 2,5  | 2,4  | 2,4  | 2,3  | 3,0 | 3,8  | 4,0  |
| Bodenfeuchte                              | (unter Gras) | % nFK     | 101  | 100  | 101  | 102  | 102 | 101  | 100  |
| Niederschlag                              | (24 Stunden) | mm        | 2    | 1    | 6    | 0    | 4   | 1    | 0    |
| Relative Luftfeuchte                      | 14 UTC       | %         | 81   | 78   | 98   | 60   | 98  | 75   | 71   |
| Verdunstung                               |              | mm        | 0    | 0    | 0    | 1    | 0   | 1    | 1    |
| Wasserbilanz                              |              | mm        | 2    | 1    | 6    | -1   | 4   | 0    | -1   |

| Kulturen       | Arbeiten und Wachstum                  | Verlauf/Ertrag   | Pfl.-Stand/Schäden |
|----------------|--|------------------|--------------------|
| Grasland       | keine Arb. oder wicht. Wachstumsstufen |                  |                    |
| Wintergerste   | allgemeine Bestockung                  | langsam          | Nässeschäden       |
| Winterroggen   | 1 - 3 Blatt-Stadium                    | normal           | befriedigend       |
| Winterweizen   | meist aufgelaufen                      | langsam          | Nässeschäden       |
| Sommergerste   |  |                  |                    |
| Hafer          |  |                  |                    |
| Mais           | Ziehen der Winterfurche                |                  |                    |
| Winterraps     | in der Blatt/Rosetten/Sproßausbildung  | normal           | befriedigend       |
| Frühkartoffeln |  |                  |                    |
| Spätkartoffeln |  |                  |                    |
| Futtermühen    |  |                  |                    |
| Zuckerrüben    | Ertrag                                 | durchschnittlich |                    |
| Süßkirschen    | Vegetationsruhe                        |                  |                    |
| Spätzwetschen  | Vegetationsruhe                        |                  |                    |
| Äpfel (Spät)   | Vegetationsruhe                        |                  |                    |

| Gießen                  |              | 186 m über NN | (Lehm) |      |      |      |     |     |     |     |
|-------------------------|--------------|---------------|--------|------|------|------|-----|-----|-----|-----|
| Tag der Messung         |              |               |        | Do   | Fr   | Sa   | So  | Mo  | Di  | Mi  |
| Sonnenscheindauer       |              | Stunden       |        | 0,0  | 0,0  | 0,0  | 1,6 | 0,0 | 0,0 | 2,6 |
| Globalstrahlung         |              | Joule/qcm     |        | 172  | 170  | 169  | 247 | 168 | 167 | 292 |
| Lufttemp. - Tagesmittel | (2 m)        | ° C           |        | -1,6 | -0,2 | 2,8  | 7,4 | 8,0 | 8,2 | 4,2 |
| Lufttemp. - Maximum     | (2 m)        | ° C           |        | -0,8 | 0,3  | 3,4  | 8,9 | 8,4 | 9,6 | 8,1 |
| Lufttemp. - Minimum     | (2 m)        | ° C           |        | -2,8 | -1,8 | -0,1 | 3,4 | 4,5 | 8,4 | 5,9 |
| Lufttemp. - Minimum     | (5 cm)       | ° C           |        | -3,0 | -1,0 | -0,1 | 3,0 | 3,0 | 8,0 | 2,0 |
| Bodentemperatur         | 10 cm Tiefe  | ° C           |        | *    | *    | 1,0  | 4,2 | 4,5 | 7,1 | 5,9 |
| (14 UTC)                | 20 cm Tiefe  | ° C           |        | 1,8  | 1,9  | 1,8  | 3,5 | 4,0 | 5,9 | 5,5 |
|                         | 50 cm Tiefe  | ° C           |        | 3,3  | 3,3  | 3,3  | 3,6 | 4,1 | 5,0 | 5,6 |
| Bodenfeuchte            | (unter Gras) | % nFK         |        | 103  | 103  | 101  | 101 | 101 | 101 | 101 |
| Niederschlag            | (24 Stunden) | mm            |        | 4    | 1    | 5    | 0   | 0   | 1   | 0   |
| Relative Luftfeuchte    | 14 UTC       | %             |        | 89   | 92   | 98   | 62  | 93  | 90  | 76  |
| Verdunstung             |              | mm            |        | 0    | 0    | 0    | 1   | 0   | 0   | 1   |
| Wasserbilanz            |              | mm            |        | 4    | 1    | 5    | -1  | 0   | 1   | -1  |

Kulturen                      Arbeiten und Wachstum                      Verlauf/Ertrag                      Pfl.-Stand/Schäden

- Grasland
- Wintergerste
- Winterroggen
- Winterweizen
- Sommergerste
- Hafer
- Mais
- Winterraps
- Frühkartoffeln
- Spätkartoffeln
- Futtermüben
- Zuckerrüben
- Süßkirschen
- Spätzwetschen
- Äpfel (Spät)

| Bad Hersfeld            |              | 212 m über NN | (Löß) |      |      |      |     |     |     |     |
|-------------------------|--------------|---------------|-------|------|------|------|-----|-----|-----|-----|
| Tag der Messung         |              |               |       | Do   | Fr   | Sa   | So  | Mo  | Di  | Mi  |
| Sonnenscheindauer       |              | Stunden       |       | 0,0  | 0,0  | 0,0  | 1,9 | 0,0 | 0,0 | 2,4 |
| Globalstrahlung         |              | Joule/qcm     |       | 168  | 167  | 166  | 257 | 164 | 164 | 278 |
| Lufttemp. - Tagesmittel | (2 m)        | ° C           |       | -2,2 | -1,0 | 3,1  | 6,7 | 6,8 | 7,7 | 4,2 |
| Lufttemp. - Maximum     | (2 m)        | ° C           |       | -1,3 | -0,5 | 4,2  | 9,0 | 7,5 | 9,0 | 6,9 |
| Lufttemp. - Minimum     | (2 m)        | ° C           |       | -3,6 | -2,2 | -1,1 | 3,7 | 3,5 | 7,4 | 5,3 |
| Lufttemp. - Minimum     | (5 cm)       | ° C           |       | -4,0 | -2,0 | -1,0 | 3,0 | 2,0 | 7,0 | 4,0 |
| Bodentemperatur         | 10 cm Tiefe  | ° C           |       | 0,0  | 0,1  | 0,2  | 1,2 | 3,7 | 6,6 | 5,0 |
| (14 UTC)                | 20 cm Tiefe  | ° C           |       | 0,6  | 0,7  | 0,7  | 1,1 | 3,1 | 5,5 | 4,7 |
|                         | 50 cm Tiefe  | ° C           |       | 2,2  | 2,2  | 2,2  | 2,2 | 2,9 | 4,0 | 4,7 |
| Bodenfeuchte            | (unter Gras) | % nFK         |       | 102  | 102  | 102  | 101 | 101 | 100 | 101 |
| Niederschlag            | (24 Stunden) | mm            |       | 2    | 1    | 3    | 0   | 2   | 4   | .   |
| Relative Luftfeuchte    | 14 UTC       | %             |       | 85   | 84   | 97   | 63  | 97  | 91  | 81  |
| Verdunstung             |              | mm            |       | 0    | 0    | 0    | 1   | 0   | 0   | 0   |
| Wasserbilanz            |              | mm            |       | 2    | 1    | 3    | -1  | 2   | 4   | 0   |

Kulturen                      Arbeiten und Wachstum                      Verlauf/Ertrag                      Pfl.-Stand/Schäden

- Grasland                      Vegetationsruhe
- Wintergerste                      Vegetationsruhe
- Winterroggen                      Vegetationsruhe
- Winterweizen                      Vegetationsruhe
- Sommergerste
- Hafer                      nicht angebaut
- Mais
- Winterraps                      Vegetationsruhe
- Frühkartoffeln                      nicht angebaut
- Spätkartoffeln
- Futtermüben                      nicht angebaut
- Zuckerrüben
- Süßkirschen                      Vegetationsruhe
- Spätzwetschen                      Vegetationsruhe
- Äpfel (Spät)                      Vegetationsruhe

| Erfurt                  |              | 312 m über NN | (Ton) |      |       |      |     |     |      |     |
|-------------------------|--------------|---------------|-------|------|-------|------|-----|-----|------|-----|
| Tag der Messung         |              |               |       | Do   | Fr    | Sa   | So  | Mo  | Di   | Mi  |
| Sonnenscheindauer       |              | Stunden       |       | 0,9  | 0,5   | 0,8  | 3,5 | 0,0 | 0,0  | 3,2 |
| Globalstrahlung         |              | Joule/qcm     |       | 305  | 302   | 267  | 322 | 75  | 193  | 347 |
| Lufttemp. - Tagesmittel | (2 m)        | ° C           |       | -5,5 | -7,4  | 2,7  | 5,8 | 6,2 | 7,0  | 4,6 |
| Lufttemp. - Maximum     | (2 m)        | ° C           |       | -3,0 | -6,5  | 4,2  | 8,9 | 7,6 | 10,2 | 6,8 |
| Lufttemp. - Minimum     | (2 m)        | ° C           |       | -4,4 | -13,3 | -6,5 | 3,0 | 2,1 | 6,6  | 4,4 |
| Lufttemp. - Minimum     | (5 cm)       | ° C           |       | -6,0 | -16,0 | -6,0 | 2,0 | 1,0 | 6,0  | 0,0 |
| Bodentemperatur         | 10 cm Tiefe  | ° C           |       | 0,4  | 0,2   | 0,3  | 0,6 | 2,9 | 6,2  | 5,1 |
| (14 UTC)                | 20 cm Tiefe  | ° C           |       | 1,4  | 1,3   | 1,3  | 1,3 | 2,3 | 4,3  | 4,4 |
|                         | 50 cm Tiefe  | ° C           |       | 3,8  | 3,7   | 3,7  | 3,5 | 3,6 | 3,9  | 4,4 |
| Bodenfeuchte            | (unter Gras) | % nFK         |       | 78   | 78    | 78   | 78  | 78  | 77   | 78  |
| Niederschlag            | (24 Stunden) | mm            |       | 0    | 0     | 1    | 0   | 0   | 1    | .   |
| Relative Luftfeuchte    | 14 UTC       | %             |       | 78   | 88    | 87   | 67  | 91  | 82   | 78  |
| Verdunstung             |              | mm            |       | 0    | 0     | 0    | 1   | 0   | 1    | 0   |
| Wasserbilanz            |              | mm            |       | 0    | 0     | 1    | -1  | 0   | 0    | 0   |

| Kulturen       | Arbeiten und Wachstum | Verlauf/Ertrag | Pfl.-Stand/Schäden |
|----------------|-----------------------|----------------|--------------------|
| Grasland       | Vegetationsruhe       |                |                    |
| Wintergerste   | Vegetationsruhe       |                |                    |
| Winterroggen   | Vegetationsruhe       |                |                    |
| Winterweizen   | Vegetationsruhe       |                |                    |
| Sommergerste   |                       |                |                    |
| Hafer          |                       |                |                    |
| Mais           |                       |                |                    |
| Winterraps     | Vegetationsruhe       |                |                    |
| Frühkartoffeln |                       |                |                    |
| Spätkartoffeln |                       |                |                    |
| Futtermüben    |                       |                |                    |
| Zuckerrüben    |                       |                |                    |
| Süßkirschen    | Vegetationsruhe       |                |                    |
| Spätzwetschen  | Vegetationsruhe       |                |                    |
| Apfel (Spät)   | Vegetationsruhe       |                |                    |

| Gera                    |              | 311 m über NN | (Lehm) |      |       |      |     |     |     |     |
|-------------------------|--------------|---------------|--------|------|-------|------|-----|-----|-----|-----|
| Tag der Messung         |              |               |        | Do   | Fr    | Sa   | So  | Mo  | Di  | Mi  |
| Sonnenscheindauer       |              | Stunden       |        | 7,3  | 4,5   | 0,5  | 3,4 | 0,0 | 0,0 | 1,3 |
| Globalstrahlung         |              | Joule/qcm     |        | 545  | 404   | 243  | 363 | 68  | 153 | 221 |
| Lufttemp. - Tagesmittel | (2 m)        | ° C           |        | -6,2 | -5,1  | 2,6  | 6,5 | 6,0 | 7,4 | 5,2 |
| Lufttemp. - Maximum     | (2 m)        | ° C           |        | -0,7 | -3,9  | 3,6  | 8,2 | 7,3 | 9,1 | 6,5 |
| Lufttemp. - Minimum     | (2 m)        | ° C           |        | -7,4 | -9,7  | -5,0 | 3,4 | 4,3 | 6,3 | 5,2 |
| Lufttemp. - Minimum     | (5 cm)       | ° C           |        | -9,0 | -15,0 | -5,0 | 2,0 | 3,0 | 6,0 | 4,0 |
| Bodentemperatur         | 10 cm Tiefe  | ° C           |        | 0,6  | 0,6   | 0,6  | 3,5 | 3,4 | 6,1 | 4,8 |
| (14 UTC)                | 20 cm Tiefe  | ° C           |        | 1,1  | 1,0   | 1,0  | 2,7 | 3,2 | 5,4 | 4,6 |
|                         | 50 cm Tiefe  | ° C           |        | 2,7  | 2,6   | 2,6  | 2,5 | 3,1 | 3,9 | 4,4 |
| Bodenfeuchte            | (unter Gras) | % nFK         |        | 84   | 84    | 84   | 84  | 88  | 88  | 91  |
| Niederschlag            | (24 Stunden) | mm            |        | .    | 0     | 1    | 0   | 5   | 4   | 1   |
| Relative Luftfeuchte    | 14 UTC       | %             |        | 60   | 71    | 90   | 64  | 95  | 88  | 74  |
| Verdunstung             |              | mm            |        | 1    | 0     | 0    | 1   | 0   | 0   | 1   |
| Wasserbilanz            |              | mm            |        | -1   | 0     | 1    | -1  | 5   | 4   | 0   |

| Kulturen       | Arbeiten und Wachstum                  | Verlauf/Ertrag | Pfl.-Stand/Schäden |
|----------------|--|----------------|--------------------|
| Grasland       | keine Arb. oder wicht. Wachstumsstufen |                |                    |
| Wintergerste   | keine Arb. oder wicht. Wachstumsstufen |                |                    |
| Winterroggen   | keine Arb. oder wicht. Wachstumsstufen |                |                    |
| Winterweizen   | keine Arb. oder wicht. Wachstumsstufen |                |                    |
| Sommergerste   |  |                |                    |
| Hafer          |  |                |                    |
| Mais           |  |                |                    |
| Winterraps     | keine Arb. oder wicht. Wachstumsstufen |                |                    |
| Frühkartoffeln | nicht angebaut                         |                |                    |
| Spätkartoffeln | nicht angebaut                         |                |                    |
| Futtermüben    |  |                |                    |
| Zuckerrüben    |  |                |                    |
| Süßkirschen    | keine Arb. oder wicht. Wachstumsstufen |                |                    |
| Spätzwetschen  | keine Arb. oder wicht. Wachstumsstufen |                |                    |
| Apfel (Spät)   | keine Arb. oder wicht. Wachstumsstufen |                |                    |

**Bad Lippspringe** 157 m über NN (lehm. Sand)

| Tag der Messung         |              |           | Do   | Fr   | Sa  | So   | Mo   | Di   | Mi  |
|-------------------------|--------------|-----------|------|------|-----|------|------|------|-----|
| Sonnenscheindauer       |              | Stunden   | 1,2  | 0,0  | 0,0 | 0,0  | 0,0  | 0,0  | 0,0 |
| Globalstrahlung         |              | Joule/qcm | 250  | 158  | 153 | 46   | 23   | 49   | 89  |
| Lufttemp. - Tagesmittel | (2 m)        | ° C       | 0,2  | 1,0  | 5,2 | 7,4  | 9,2  | 9,7  | 4,5 |
| Lufttemp. - Maximum     | (2 m)        | ° C       | 1,1  | 1,7  | 5,4 | 10,0 | 10,4 | 10,5 | 7,1 |
| Lufttemp. - Minimum     | (2 m)        | ° C       | -0,2 | -0,5 | 1,1 | 5,0  | 3,3  | 9,8  | 5,4 |
| Lufttemp. - Minimum     | (5 cm)       | ° C       | -1,0 | -2,0 | 1,0 | 4,0  | 2,0  | 9,0  | 4,0 |
| Bodentemperatur         | 10 cm Tiefe  | ° C       | 0,8  | 1,0  | 1,2 | 4,9  | 5,4  | 7,7  | 6,5 |
| (14 UTC)                | 20 cm Tiefe  | ° C       | 1,0  | 1,1  | 1,0 | 4,4  | 4,6  | 6,9  | 6,2 |
|                         | 50 cm Tiefe  | ° C       | 1,9  | 1,9  | 1,9 | 3,5  | 3,9  | 5,5  | 5,9 |
| Bodenfeuchte            | (unter Gras) | % nFK     | 102  | 101  | 101 | 102  | 102  | 102  | 105 |
| Niederschlag            | (24 Stunden) | mm        | 1    | 2    | 9   | 0    | 3    | 13   | .   |
| Relative Luftfeuchte    | 14 UTC       | %         | 81   | 85   | 88  | 71   | 97   | 96   | 86  |
| Verdunstung             |              | mm        | 0    | 0    | 0   | 1    | 0    | 0    | 0   |
| Wasserbilanz            |              | mm        | 1    | 2    | 9   | -1   | 3    | 13   | 0   |

**Kulturen** Arbeiten und Wachstum Verlauf/Ertrag Pfl.-Stand/Schäden

|                |  |
|----------------|--|
| Grasland       | keine Arb. oder wicht. Wachstumsstufen |
| Wintergerste   | keine Arb. oder wicht. Wachstumsstufen |
| Winterroggen   | keine Arb. oder wicht. Wachstumsstufen |
| Winterweizen   | keine Arb. oder wicht. Wachstumsstufen |
| Sommergerste   |  |
| Hafer          |  |
| Mais           |  |
| Winterraps     | keine Arb. oder wicht. Wachstumsstufen |
| Frühkartoffeln | nicht angebaut                         |
| Spätkartoffeln |  |
| Futtermüben    |  |
| Zuckerrüben    |  |
| Süßkirschen    | keine Arb. oder wicht. Wachstumsstufen |
| Spätzwetschen  | keine Arb. oder wicht. Wachstumsstufen |
| Äpfel (Spät)   | keine Arb. oder wicht. Wachstumsstufen |

**Halle** 96 m über NN (Löß)

| Tag der Messung         |              |           | Do    | Fr    | Sa    | So   | Mo  | Di   | Mi  |
|-------------------------|--------------|-----------|-------|-------|-------|------|-----|------|-----|
| Sonnenscheindauer       |              | Stunden   | 6,6   | 5,7   | 1,5   | 3,0  | 0,0 | 0,0  | 1,0 |
| Globalstrahlung         |              | Joule/qcm | 436   | 390   | 265   | 326  | 65  | 169  | 216 |
| Lufttemp. - Tagesmittel | (2 m)        | ° C       | -5,7  | -9,0  | 3,0   | 7,5  | 6,6 | 9,6  | 6,4 |
| Lufttemp. - Maximum     | (2 m)        | ° C       | -0,1  | -5,7  | 4,8   | 9,8  | 7,2 | 11,5 | 8,0 |
| Lufttemp. - Minimum     | (2 m)        | ° C       | -6,9  | -10,0 | -9,7  | 3,8  | 4,3 | 7,1  | 5,3 |
| Lufttemp. - Minimum     | (5 cm)       | ° C       | -12,0 | -12,0 | -14,0 | 2,0  | 2,0 | 6,0  | 4,0 |
| Bodentemperatur         | 10 cm Tiefe  | ° C       | *     | -0,3  | -0,3  | -0,3 | 2,4 | 6,9  | 5,5 |
| (14 UTC)                | 20 cm Tiefe  | ° C       | *     | 0,6   | 0,5   | 0,4  | 1,5 | 4,4  | 4,5 |
|                         | 50 cm Tiefe  | ° C       | *     | 3,3   | 3,2   | 3,1  | 3,1 | 3,9  | 4,8 |
| Bodenfeuchte            | (unter Gras) | % nFK     | 81    | 81    | 81    | 81   | 84  | 84   | 84  |
| Niederschlag            | (24 Stunden) | mm        | 0     | 0     | 3     | 0    | 4   | 2    | 0   |
| Relative Luftfeuchte    | 14 UTC       | %         | 62    | 78    | 87    | 70   | 99  | 89   | 76  |
| Verdunstung             |              | mm        | 0     | 0     | 0     | 1    | 0   | 0    | 1   |
| Wasserbilanz            |              | mm        | 0     | 0     | 3     | -1   | 4   | 2    | -1  |

**Kulturen** Arbeiten und Wachstum Verlauf/Ertrag Pfl.-Stand/Schäden

|                |
|----------------|
| Grasland       |
| Wintergerste   |
| Winterroggen   |
| Winterweizen   |
| Sommergerste   |
| Hafer          |
| Mais           |
| Winterraps     |
| Frühkartoffeln |
| Spätkartoffeln |
| Futtermüben    |
| Zuckerrüben    |
| Süßkirschen    |
| Spätzwetschen  |
| Äpfel (Spät)   |
| Reben          |

**Oschatz** 150 m über NN (Ton m. Löß)

| Tag der Messung         |              |           | Do    | Fr    | Sa    | So  | Mo  | Di   | Mi  |
|-------------------------|--------------|-----------|-------|-------|-------|-----|-----|------|-----|
| Sonnenscheindauer       |              | Stunden   | 6,4   | 5,6   | 1,5   | 3,5 | 0,0 | 0,6  | 0,1 |
| Globalstrahlung         |              | Joule/qcm | 469   | 428   | 232   | 325 | 159 | 187  | 163 |
| Lufttemp. - Tagesmittel | (2 m)        | ° C       | -7,1  | -11,3 | 3,2   | 6,6 | 6,4 | 9,2  | 6,0 |
| Lufttemp. - Maximum     | (2 m)        | ° C       | -2,7  | -4,8  | 4,4   | 9,3 | 5,9 | 11,1 | 6,9 |
| Lufttemp. - Minimum     | (2 m)        | ° C       | -10,6 | -11,9 | -13,8 | 3,9 | 4,3 | 5,9  | 5,8 |
| Lufttemp. - Minimum     | (5 cm)       | ° C       | -16,0 | -16,0 | -18,0 | 3,0 | 3,0 | 5,0  | 5,0 |
| Bodentemperatur         | 10 cm Tiefe  | ° C       | 0,2   | 0,1   | 0,1   | 0,3 | 3,7 | 7,5  | 5,2 |
| (14 UTC)                | 20 cm Tiefe  | ° C       | 0,8   | 0,8   | 0,7   | 0,7 | 3,0 | 5,4  | 4,8 |
|                         | 50 cm Tiefe  | ° C       | 2,3   | 2,3   | 2,2   | 2,1 | 2,6 | 3,5  | 4,2 |
| Bodenfeuchte            | (unter Gras) | % nFK     | 60    | 60    | 60    | 62  | 64  | 64   | 66  |
| Niederschlag            | (24 Stunden) | mm        | .     | 0     | 3     | 4   | 4   | 3    | 0   |
| Relative Luftfeuchte    | 14 UTC       | %         | 62    | 72    | 84    | 67  | 95  | 84   | 79  |
| Verdunstung             |              | mm        | 0     | 0     | 0     | 1   | 0   | 0    | 0   |
| Wasserbilanz            |              | mm        | 0     | 0     | 3     | 3   | 4   | 3    | 0   |

| Kulturen       | Arbeiten und Wachstum                  | Verlauf/Ertrag | Pfl.-Stand/Schäden |
|----------------|--|----------------|--------------------|
| Grasland       | keine Arb. oder wicht. Wachstumsstufen | normal         | befriedigend       |
| Wintergerste   | keine Arb. oder wicht. Wachstumsstufen | normal         | befriedigend       |
| Winterroggen   | keine Arb. oder wicht. Wachstumsstufen | normal         | befriedigend       |
| Winterweizen   | keine Arb. oder wicht. Wachstumsstufen | normal         | befriedigend       |
| Sommergerste   |  |                |                    |
| Hafer          |  |                |                    |
| Mais           |  |                |                    |
| Winterraps     | keine Arb. oder wicht. Wachstumsstufen | normal         | befriedigend       |
| Frühkartoffeln |  |                |                    |
| Spätkartoffeln |  |                |                    |
| Futtermüben    |  |                |                    |
| Zuckerrüben    |  |                |                    |
| Süßkirschen    | keine Arb. oder wicht. Wachstumsstufen | normal         | befriedigend       |
| Spätzwetschen  | keine Arb. oder wicht. Wachstumsstufen | normal         | befriedigend       |
| Äpfel (Spät)   | keine Arb. oder wicht. Wachstumsstufen | normal         | befriedigend       |

**Bonn** 64 m über NN (Löß)

| Tag der Messung         |              |           | Do  | Fr  | Sa  | So   | Mo   | Di   | Mi   |
|-------------------------|--------------|-----------|-----|-----|-----|------|------|------|------|
| Sonnenscheindauer       |              | Stunden   | 0,0 | 0,0 | 0,0 | 0,9  | 0,0  | 3,0  | 5,0  |
| Globalstrahlung         |              | Joule/qcm | 169 | 168 | 167 | 210  | 165  | 309  | 405  |
| Lufttemp. - Tagesmittel | (2 m)        | ° C       | 1,5 | 2,8 | 7,1 | 8,0  | 10,4 | 9,5  | 6,0  |
| Lufttemp. - Maximum     | (2 m)        | ° C       | 2,2 | 3,1 | 7,1 | 11,3 | 11,5 | 12,6 | 11,6 |
| Lufttemp. - Minimum     | (2 m)        | ° C       | 0,7 | 1,4 | 2,5 | 7,0  | 5,5  | 10,1 | 6,3  |
| Lufttemp. - Minimum     | (5 cm)       | ° C       | 0,0 | 1,0 | 1,0 | 6,0  | 1,0  | 9,0  | 2,0  |
| Bodentemperatur         | 10 cm Tiefe  | ° C       | 1,8 | 2,3 | 3,9 | 5,8  | 5,9  | 7,7  | 6,3  |
| (14 UTC)                | 20 cm Tiefe  | ° C       | 2,0 | 2,6 | 3,5 | 5,6  | 5,4  | 7,0  | 6,1  |
|                         | 50 cm Tiefe  | ° C       | 3,0 | 3,3 | 3,6 | 4,8  | 5,1  | 5,9  | 6,2  |
| Bodenfeuchte            | (unter Gras) | % nFK     | 101 | 101 | 101 | 101  | 100  | 100  | 100  |
| Niederschlag            | (24 Stunden) | mm        | 1   | 1   | 4   | 0    | 0    | 2    | .    |
| Relative Luftfeuchte    | 14 UTC       | %         | 98  | 95  | 99  | 58   | 89   | 79   | 62   |
| Verdunstung             |              | mm        | 0   | 0   | 0   | 1    | 0    | 1    | 1    |
| Wasserbilanz            |              | mm        | 1   | 1   | 4   | -1   | 0    | 1    | -1   |

| Kulturen       | Arbeiten und Wachstum | Verlauf/Ertrag | Pfl.-Stand/Schäden |
|----------------|-----------------------|----------------|--------------------|
| Grasland       |                       |                |                    |
| Wintergerste   |                       |                |                    |
| Winterroggen   |                       |                |                    |
| Winterweizen   |                       |                |                    |
| Sommergerste   |                       |                |                    |
| Hafer          |                       |                |                    |
| Mais           |                       |                |                    |
| Winterraps     |                       |                |                    |
| Frühkartoffeln |                       |                |                    |
| Spätkartoffeln |                       |                |                    |
| Futtermüben    |                       |                |                    |
| Zuckerrüben    |                       |                |                    |
| Süßkirschen    |                       |                |                    |
| Spätzwetschen  |                       |                |                    |
| Äpfel (Spät)   |                       |                |                    |
| Reben          |                       |                |                    |



**Weißenburg** 422 m über NN (sand. Lehm)

| Tag der Messung         |              |           | Do    | Fr   | Sa   | So  | Mo  | Di   | Mi  |
|-------------------------|--------------|-----------|-------|------|------|-----|-----|------|-----|
| Sonnenscheindauer       |              | Stunden   | 0,0   | 0,0  | 2,3  | 2,6 | 0,0 | 5,8  | 2,5 |
| Globalstrahlung         |              | Joule/qcm | 226   | 185  | 354  | 330 | 56  | 462  | 286 |
| Lufttemp. - Tagesmittel | (2 m)        | ° C       | -3,2  | -1,8 | 3,2  | 6,8 | 6,1 | 7,7  | 5,1 |
| Lufttemp. - Maximum     | (2 m)        | ° C       | -2,4  | -1,1 | 3,9  | 9,2 | 6,8 | 12,8 | 8,4 |
| Lufttemp. - Minimum     | (2 m)        | ° C       | -9,2  | -3,3 | -2,4 | 2,8 | 4,6 | 6,5  | 2,8 |
| Lufttemp. - Minimum     | (5 cm)       | ° C       | -12,0 | -4,0 | -2,0 | 2,0 | 4,0 | 6,0  | 1,0 |
| Bodentemperatur         | 10 cm Tiefe  | ° C       | 0,5   | 0,6  | 0,6  | 5,0 | 4,0 | 7,5  | 5,7 |
| (14 UTC)                | 20 cm Tiefe  | ° C       | 1,1   | 1,2  | 1,2  | 3,8 | 3,6 | 5,6  | 5,0 |
|                         | 50 cm Tiefe  | ° C       | 2,4   | 2,4  | 2,5  | 2,9 | 3,7 | 4,5  | 4,8 |
| Bodenfeuchte            | (unter Gras) | % nFK     | 102   | 102  | 102  | 102 | 102 | 101  | 101 |
| Niederschlag            | (24 Stunden) | mm        | 4     | 2    | 4    | 0   | 1   | 0    | .   |
| Relative Luftfeuchte    | 14 UTC       | %         | 84    | 81   | 81   | 64  | 92  | 65   | 66  |
| Verdunstung             |              | mm        | 0     | 0    | 0    | 1   | 0   | 1    | 1   |
| Wasserbilanz            |              | mm        | 4     | 2    | 4    | -1  | 1   | -1   | -1  |

Kulturen                      Arbeiten und Wachstum                      Verlauf/Ertrag                      Pfl.-Stand/Schäden

|                |                 |
|----------------|-----------------|
| Grasland       | Vegetationsruhe |
| Wintergerste   | Vegetationsruhe |
| Winterroggen   | Vegetationsruhe |
| Winterweizen   | Vegetationsruhe |
| Sommergerste   |                 |
| Hafer          |                 |
| Mais           |                 |
| Winterraps     | Vegetationsruhe |
| Frühkartoffeln | nicht angebaut  |
| Spätkartoffeln |                 |
| Futtermüben    |                 |
| Zuckerrüben    |                 |
| Süßkirschen    | Vegetationsruhe |
| Spätzwetschen  | Vegetationsruhe |
| Apfel (Spät)   | Vegetationsruhe |

**Regensburg** 366 m über NN (lehm. Ton)

| Tag der Messung         |              |           | Do    | Fr   | Sa   | So   | Mo  | Di  | Mi   |
|-------------------------|--------------|-----------|-------|------|------|------|-----|-----|------|
| Sonnenscheindauer       |              | Stunden   | 0,0   | 0,0  | 0,0  | 3,4  | 0,0 | 3,6 | 3,7  |
| Globalstrahlung         |              | Joule/qcm | 194   | 193  | 192  | 375  | 190 | 383 | 387  |
| Lufttemp. - Tagesmittel | (2 m)        | ° C       | -6,2  | -3,6 | -1,8 | 5,6  | 3,9 | 4,8 | 5,0  |
| Lufttemp. - Maximum     | (2 m)        | ° C       | -5,0  | -3,1 | -1,1 | 8,4  | 4,8 | 9,1 | 9,2  |
| Lufttemp. - Minimum     | (2 m)        | ° C       | -10,2 | -5,0 | -4,8 | -1,1 | 3,5 | 3,7 | 0,3  |
| Lufttemp. - Minimum     | (5 cm)       | ° C       | -11,0 | -6,0 | -5,0 | -1,0 | 2,0 | 3,0 | -0,1 |
| Bodentemperatur         | 10 cm Tiefe  | ° C       | 0,5   | 0,6  | 0,6  | 0,6  | 0,8 | 2,2 | 2,7  |
| (14 UTC)                | 20 cm Tiefe  | ° C       | 1,1   | 1,1  | 1,1  | 1,1  | 1,1 | 1,8 | 2,2  |
|                         | 50 cm Tiefe  | ° C       | 2,4   | 2,3  | 2,3  | 2,3  | 2,2 | 2,2 | 2,5  |
| Bodenfeuchte            | (unter Gras) | % nFK     | 102   | 102  | 102  | 103  | 102 | 101 | 101  |
| Niederschlag            | (24 Stunden) | mm        | 2     | 0    | 4    | 0    | 2   | 0   | 0    |
| Relative Luftfeuchte    | 14 UTC       | %         | 90    | 82   | 99   | 67   | 99  | 86  | 72   |
| Verdunstung             |              | mm        | 0     | 0    | 0    | 1    | 0   | 0   | 1    |
| Wasserbilanz            |              | mm        | 2     | 0    | 4    | -1   | 2   | 0   | -1   |

Kulturen                      Arbeiten und Wachstum                      Verlauf/Ertrag                      Pfl.-Stand/Schäden

|                |                 |
|----------------|-----------------|
| Grasland       | Vegetationsruhe |
| Wintergerste   | Vegetationsruhe |
| Winterroggen   | Vegetationsruhe |
| Winterweizen   | Vegetationsruhe |
| Sommergerste   |                 |
| Hafer          |                 |
| Mais           |                 |
| Winterraps     | Vegetationsruhe |
| Frühkartoffeln |                 |
| Spätkartoffeln |                 |
| Futtermüben    |                 |
| Zuckerrüben    |                 |
| Süßkirschen    | Vegetationsruhe |
| Spätzwetschen  | Vegetationsruhe |
| Apfel (Spät)   | Vegetationsruhe |

| Bremen                  |              |       | 3 m über NN | (Sand) | Do   | Fr   | Sa   | So  | Mo   | Di   | Mi  |
|-------------------------|--------------|-------|-------------|--------|------|------|------|-----|------|------|-----|
| Tag der Messung         |              |       | Stunden     |        | 0,0  | 0,0  | 0,0  | 0,0 | 0,0  | 0,0  | 1,6 |
| Sonnenscheindauer       |              |       | Joule/qcm   |        | 154  | 197  | 113  | 55  | 33   | 52   | 218 |
| Lufttemp. - Tagesmittel | (2 m)        | ° C   |             |        | -1,8 | -5,6 | 3,4  | 6,6 | 9,9  | 9,8  | 6,2 |
| Lufttemp. - Maximum     | (2 m)        | ° C   |             |        | 0,7  | -4,9 | 4,1  | 8,2 | 11,2 | 11,3 | 7,9 |
| Lufttemp. - Minimum     | (2 m)        | ° C   |             |        | -0,1 | -7,0 | -6,2 | 2,9 | 3,7  | 10,6 | 6,1 |
| Lufttemp. - Minimum     | (5 cm)       | ° C   |             |        | -0,1 | -8,0 | -6,0 | 2,0 | 1,0  | 10,0 | 4,0 |
| Bodentemperatur         | 10 cm Tiefe  | ° C   |             |        | 0,0  | -0,1 | 0,0  | 0,0 | 4,5  | 8,5  | 6,7 |
| (14 UTC)                | 20 cm Tiefe  | ° C   |             |        | 0,5  | 0,3  | 0,4  | 0,5 | 2,7  | 6,2  | 5,6 |
|                         | 50 cm Tiefe  | ° C   |             |        | 1,8  | 1,7  | 1,7  | 1,7 | 2,0  | 3,7  | 4,7 |
| Bodenfeuchte            | (unter Gras) | % nFK |             |        | 102  | 102  | 102  | 104 | 103  | 104  | 102 |
| Niederschlag            | (24 Stunden) | mm    |             |        | 0    | 0    | 8    | 6   | 1    | 14   | .   |
| Relative Luftfeuchte    | 14 UTC       | %     |             |        | 97   | 90   | 97   | 88  | 98   | 98   | 91  |
| Verdunstung             |              | mm    |             |        | 0    | 0    | 0    | 0   | 0    | 0    | 0   |
| Wasserbilanz            |              | mm    |             |        | 0    | 0    | 8    | 6   | 1    | 14   | 0   |

Kulturen                      Arbeiten und Wachstum                      Verlauf/Ertrag                      Pfl.-Stand/Schäden

- Grasland
- Wintergerste
- Winterroggen
- Winterweizen
- Sommergerste
- Hafer
- Mais
- Winterraps
- Frühkartoffeln
- Spätkartoffeln
- Futterrüben
- Zuckerrüben
- Süßkirschen
- Spätzwetschen
- Äpfel (Spät)

| Lüchow                  |              |       | 17 m über NN | (lehm. Sand) | Do   | Fr   | Sa    | So  | Mo  | Di   | Mi  |
|-------------------------|--------------|-------|--------------|--------------|------|------|-------|-----|-----|------|-----|
| Tag der Messung         |              |       | Stunden      |              | 6,7  | 0,3  | 0,0   | 0,0 | 0,0 | 0,0  | 0,0 |
| Sonnenscheindauer       |              |       | Joule/qcm    |              | 423  | 151  | 137   | 136 | 135 | 135  | 134 |
| Lufttemp. - Tagesmittel | (2 m)        | ° C   |              |              | -5,0 | -8,9 | 0,9   | 7,0 | 7,4 | 9,4  | 6,0 |
| Lufttemp. - Maximum     | (2 m)        | ° C   |              |              | -0,1 | -7,1 | 3,2   | 9,6 | 9,2 | 10,6 | 7,6 |
| Lufttemp. - Minimum     | (2 m)        | ° C   |              |              | -6,9 | -8,1 | -9,9  | 2,7 | 4,8 | 8,2  | 5,5 |
| Lufttemp. - Minimum     | (5 cm)       | ° C   |              |              | -8,0 | -8,0 | -11,0 | 2,0 | 3,0 | 7,0  | 5,0 |
| Bodentemperatur         | 10 cm Tiefe  | ° C   |              |              | -1,3 | -1,8 | -0,8  | 0,0 | 1,3 | 6,5  | 5,7 |
| (14 UTC)                | 20 cm Tiefe  | ° C   |              |              | -0,2 | -0,4 | -0,4  | 0,0 | 0,1 | 4,1  | 4,7 |
|                         | 50 cm Tiefe  | ° C   |              |              | 2,1  | 1,9  | 1,7   | 1,6 | 1,6 | 2,3  | 3,8 |
| Bodenfeuchte            | (unter Gras) | % nFK |              |              | 89   | 90   | 90    | 105 | 102 | 101  | 103 |
| Niederschlag            | (24 Stunden) | mm    |              |              | .    | 0    | 9     | 9   | 1   | 10   | .   |
| Relative Luftfeuchte    | 14 UTC       | %     |              |              | 64   | 83   | 96    | 95  | 99  | 99   | 84  |
| Verdunstung             |              | mm    |              |              | 0    | 0    | 0     | 0   | 0   | 0    | 0   |
| Wasserbilanz            |              | mm    |              |              | 0    | 0    | 9     | 9   | 1   | 10   | 0   |

Kulturen                      Arbeiten und Wachstum                      Verlauf/Ertrag                      Pfl.-Stand/Schäden

- Grasland                      Vegetationsruhe
- Wintergerste                      Vegetationsruhe
- Winterroggen                      Vegetationsruhe
- Winterweizen                      Vegetationsruhe
- Sommergerste
- Hafer
- Mais
- Winterraps                      Vegetationsruhe
- Frühkartoffeln
- Spätkartoffeln
- Futterrüben
- Zuckerrüben
- Süßkirschen                      Vegetationsruhe
- Spätzwetschen                      Vegetationsruhe
- Äpfel (Spät)                      Vegetationsruhe

| Neubrandenburg          |              | 81 m über NN | (sand. Lehm) |  | Do    | Fr    | Sa    | So   | Mo   | Di  | Mi  |
|-------------------------|--------------|--------------|--------------|--|-------|-------|-------|------|------|-----|-----|
| Tag der Messung         |              |              |              |  |       |       |       |      |      |     |     |
| Sonnenscheindauer       |              | Stunden      |              |  | 6,4   | 2,9   | 0,0   | 0,0  | 0,0  | 0,0 | 0,2 |
| Globalstrahlung         |              | Joule/qcm    |              |  | 391   | 247   | 129   | 129  | 128  | 127 | 134 |
| Lufttemp. - Tagesmittel | (2 m)        | ° C          |              |  | -6,0  | -10,7 | -3,4  | 5,0  | 5,0  | 8,8 | 5,9 |
| Lufttemp. - Maximum     | (2 m)        | ° C          |              |  | -2,2  | -8,0  | -0,2  | 6,4  | 5,0  | 9,3 | 6,9 |
| Lufttemp. - Minimum     | (2 m)        | ° C          |              |  | -10,3 | -10,1 | -12,9 | -0,9 | 4,2  | 4,7 | 4,9 |
| Lufttemp. - Minimum     | (5 cm)       | ° C          |              |  | -13,0 | -11,0 | -15,0 | -1,0 | 4,0  | 4,0 | 4,0 |
| Bodentemperatur         | 10 cm Tiefe  | ° C          |              |  | -1,0  | -1,3  | -1,5  | 0,0  | 1,3  | 5,3 | 4,9 |
| (14 UTC)                | 20 cm Tiefe  | ° C          |              |  | -0,5  | -0,6  | -0,9  | -0,1 | -0,1 | 2,4 | 4,1 |
|                         | 50 cm Tiefe  | ° C          |              |  | 1,3   | 1,3   | 1,1   | 1,0  | 1,0  | 1,0 | 2,7 |
| Bodenfeuchte            | (unter Gras) | % nFK        |              |  | 81    | 81    | 81    | 89   | 90   | 95  | 99  |
| Niederschlag            | (24 Stunden) | mm           |              |  | 0     | 0     | 5     | 6    | 2    | 11  | 0   |
| Relative Luftfeuchte    | 14 UTC       | %            |              |  | 82    | 82    | 96    | 93   | 97   | 96  | 88  |
| Verdunstung             |              | mm           |              |  | 0     | 0     | 0     | 0    | 0    | 0   | 0   |
| Wasserbilanz            |              | mm           |              |  | 0     | 0     | 5     | 6    | 2    | 11  | 0   |

Kulturen                      Arbeiten und Wachstum                      Verlauf/Ertrag                      Pfl.-Stand/Schäden

|                |  |
|----------------|--|
| Grasland       | keine Arb. oder wicht. Wachstumsstufen |
| Wintergerste   | Vegetationsruhe                        |
| Winterroggen   | Vegetationsruhe                        |
| Winterweizen   | Vegetationsruhe                        |
| Sommergerste   |  |
| Hafer          |  |
| Mais           |  |
| Winterraps     | Vegetationsruhe                        |
| Frühkartoffeln |  |
| Spätkartoffeln |  |
| Futtermüben    |  |
| Zuckerrüben    |  |
| Süßkirschen    | Vegetationsruhe                        |
| Spätzwetschen  | Vegetationsruhe                        |
| Äpfel (Spät)   | Vegetationsruhe                        |

Lingen                      21 m über NN                      (lehm. Sand)

| Tag der Messung         |              |           | Do  | Fr   | Sa   | So  | Mo   | Di   | Mi  |
|-------------------------|--------------|-----------|-----|------|------|-----|------|------|-----|
| Sonnenscheindauer       |              | Stunden   | 0,0 | 0,0  | 0,0  | 0,0 | 0,0  | 0,0  | 1,1 |
| Globalstrahlung         |              | Joule/qcm | 146 | 145  | 144  | 143 | 142  | 142  | 188 |
| Lufttemp. - Tagesmittel | (2 m)        | ° C       | 0,8 | -0,1 | 7,8  | 7,4 | 10,6 | 10,0 | 7,0 |
| Lufttemp. - Maximum     | (2 m)        | ° C       | 1,6 | -0,1 | 8,6  | 9,3 | 11,9 | 10,9 | 8,3 |
| Lufttemp. - Minimum     | (2 m)        | ° C       | 1,2 | -0,3 | -0,4 | 8,3 | 6,0  | 10,9 | 6,5 |
| Lufttemp. - Minimum     | (5 cm)       | ° C       | 1,0 | -3,0 | -0,1 | 7,0 | 5,0  | 10,0 | 6,0 |
| Bodentemperatur         | 10 cm Tiefe  | ° C       | 0,4 | 0,4  | 1,6  | *   | 6,8  | 8,6  | 6,7 |
| (14 UTC)                | 20 cm Tiefe  | ° C       | 0,9 | 0,9  | 0,9  | *   | 5,3  | 7,4  | 6,4 |
|                         | 50 cm Tiefe  | ° C       | 2,3 | 2,3  | 2,2  | *   | 4,5  | 5,8  | 6,4 |
| Bodenfeuchte            | (unter Gras) | % nFK     | 102 | 102  | 103  | 101 | 101  | 103  | 103 |
| Niederschlag            | (24 Stunden) | mm        | 1   | 1    | 6    | 1   | 0    | 16   | .   |
| Relative Luftfeuchte    | 14 UTC       | %         | 97  | 85   | 96   | 78  | 97   | 97   | 88  |
| Verdunstung             |              | mm        | 0   | 0    | 0    | 1   | 0    | 0    | 0   |
| Wasserbilanz            |              | mm        | 1   | 1    | 6    | 0   | 0    | 16   | 0   |

Kulturen                      Arbeiten und Wachstum                      Verlauf/Ertrag                      Pfl.-Stand/Schäden

|                |                 |        |              |
|----------------|-----------------|--------|--------------|
| Grasland       | Vegetationsruhe | normal | befriedigend |
| Wintergerste   | Vegetationsruhe | normal | befriedigend |
| Winterroggen   | Vegetationsruhe | normal | befriedigend |
| Winterweizen   | nicht angebaut  |        |              |
| Sommergerste   |                 |        |              |
| Hafer          |                 |        |              |
| Mais           |                 |        |              |
| Winterraps     | Vegetationsruhe | normal | befriedigend |
| Frühkartoffeln | nicht angebaut  |        |              |
| Spätkartoffeln |                 |        |              |
| Futtermüben    |                 |        |              |
| Zuckerrüben    | nicht angebaut  |        |              |
| Süßkirschen    | Vegetationsruhe | normal | befriedigend |
| Spätzwetschen  | Vegetationsruhe | normal | befriedigend |
| Äpfel (Spät)   | Vegetationsruhe | normal | befriedigend |