

# Agrarmeteorologischer Wochenhinweis

## für das Gebiet der Bundesrepublik Deutschland

Bezugspreis: jährlich 33,- DM  
zuzüglich Porto  
Erscheinungsweise wöchentlich

Druck und Verlag: Deutscher Wetterdienst, Zentralamt  
Frankfurter Straße 135 · 6050 Offenbach a. M.  
Telefon: (06 11) 8 06 21

Nachdruck, auch auszugsweise,  
nur mit Genehmigung gestattet

ISSN 0172-0570

Jahrgang: 1983

Nummer: 46

### Witterung und Landwirtschaft in der Zeit vom 10.11.1983 bis 16.11.1983

Während zu Beginn der Berichtswoche gebietsweise neblig-trübes oder sonnig-warmes Herbstwetter vorherrschte und die Höchsttemperaturen im westlichen und mittleren Deutschland verbreitet 12 bis 15 Grad Celsius, örtlich bis 18 Grad Celsius, in Nebelgebieten nur Werte um 3 Grad Celsius erreichten, setzte sich zum Wochenende von Nordosten zunehmend trockene und sehr kalte Festlandluft durch. Die Maxima verringerten sich kontinuierlich und erreichten am 14. November allgemein Werte um 2 Grad Celsius. Im südlichen und mittleren Deutschland trat zunächst gebietsweise, am 15. November allgemein mit Maxima um -2 Grad Celsius Dauerfrost auf.

Während anfangs in der Nacht stellenweise leichter Frost am Erdboden und nur örtlich Hüttenfrost beobachtet wurde, sanken zum Wochenende und Wochenbeginn die Minima überall unter den Gefrierpunkt. Die tiefsten Werte wurden im Norden in der Nacht vom 13. zum 14. November mit verbreitet -7 bis -9 Grad Celsius in 2 m Höhe und bis -14 Grad Celsius am Erdboden gemessen. In der folgenden Nacht wurden in der Mitte und im Süden Werte um -10 Grad Celsius, in Ostbayern bis -15 Grad Celsius in der Meßhütte registriert, die Tiefstwerte am Erdboden erreichten örtlich bis -19 Grad Celsius.

Während in den Weinbaugebieten nun der Eiswein gelesen wurde, können freigelagerte, unzureichend abgedeckte Zuckerrüben Schäden genommen haben, da sie nur Fröste bis -4 Grad Celsius vertragen.

Infolge der niedrigen Temperaturen gefror die Krumenoberfläche in weiten Teilen des Bundesgebietes bis in eine Tiefe zwischen 5 und 15 cm, so daß sich nun überall Wachstumsstillstand und Vegetationsruhe einstellte.

Gegen Ende der Berichtswoche erfolgte durch einen von Norden über das Bundesgebiet hinwegziehenden Tiefausläufer ein markanter Witterungsumschwung. Die einfließende feuchte Meeresluft führte stellenweise zu einer vorübergehenden örtlich bis 5 cm hohen Schneedecke und Glatteis, später zu einer allgemeinen Milderung, so daß die Maxima im Norden bis 8 Grad Celsius, im Süden über den Gefrierpunkt anstiegen.

Während sich in der Nordhälfte mit Niederschlägen um 5 mm in der Berichtswoche die klimatische Wasserbilanz meist ausgeglichen bis positiv gestaltete, blieb sie mit kaum nennenswerten Regenmengen im Süden weiter negativ. Die Bodenfeuchten unter Gras liegen in den mittleren und südlichen Teilen des Bundesgebietes verbreitet um 50 %, in Schleswig-Holstein und dem nordwestdeutschen Küstenland in der Nähe der Sättigungsgrenze.

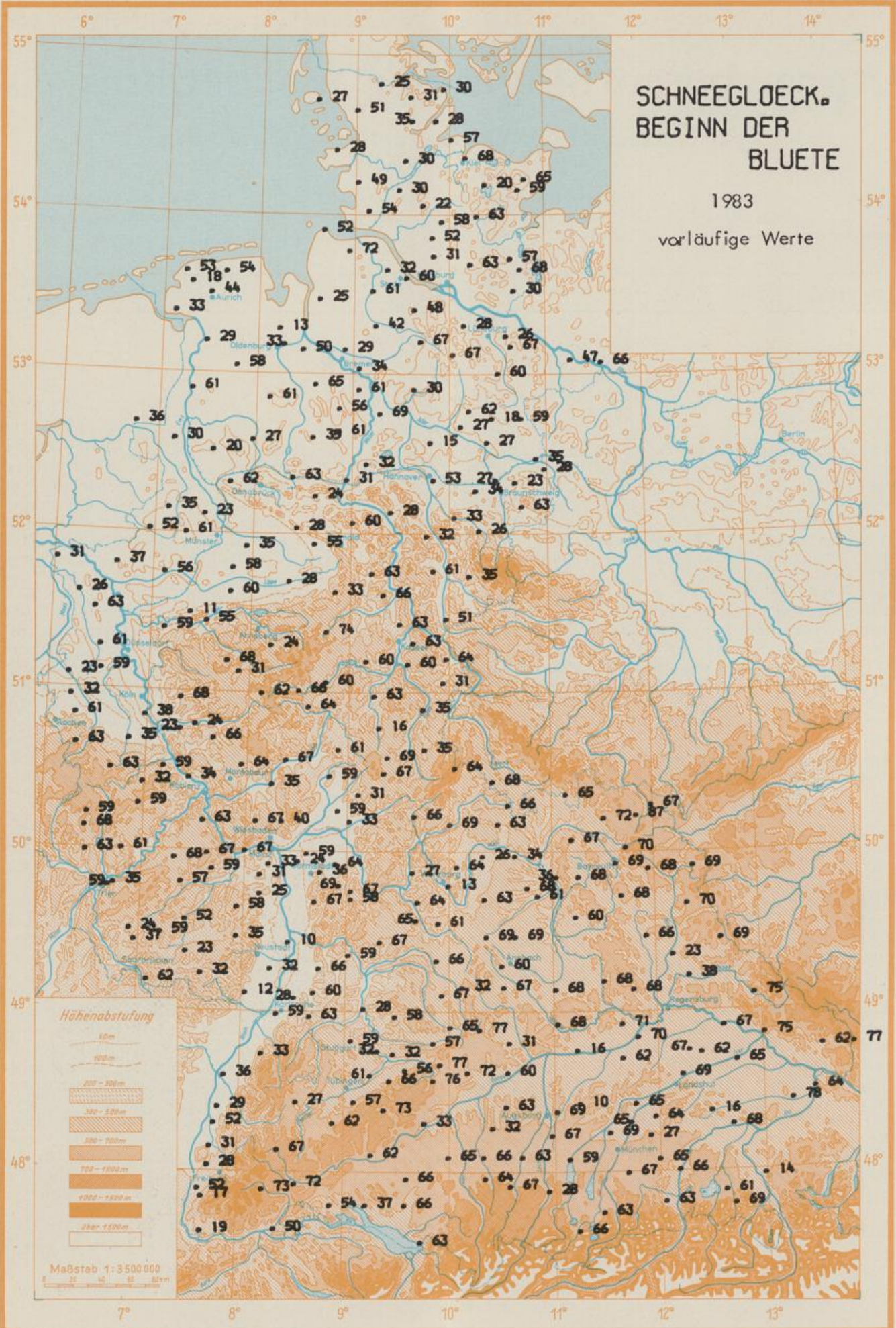
Mit der Phase "Aufgang des Winterweizens" wurde das phänologische Beobachtungsprogramm der SOFORTmelder für das Jahr 1983 abgeschlossen. Mit der vorliegenden Ausgabe beginnen wir, nach inzwischen vollständigem Dateneingang, ausgewählte Phasen der vergangenen Vegetationsperiode 1983 zu veröffentlichen.

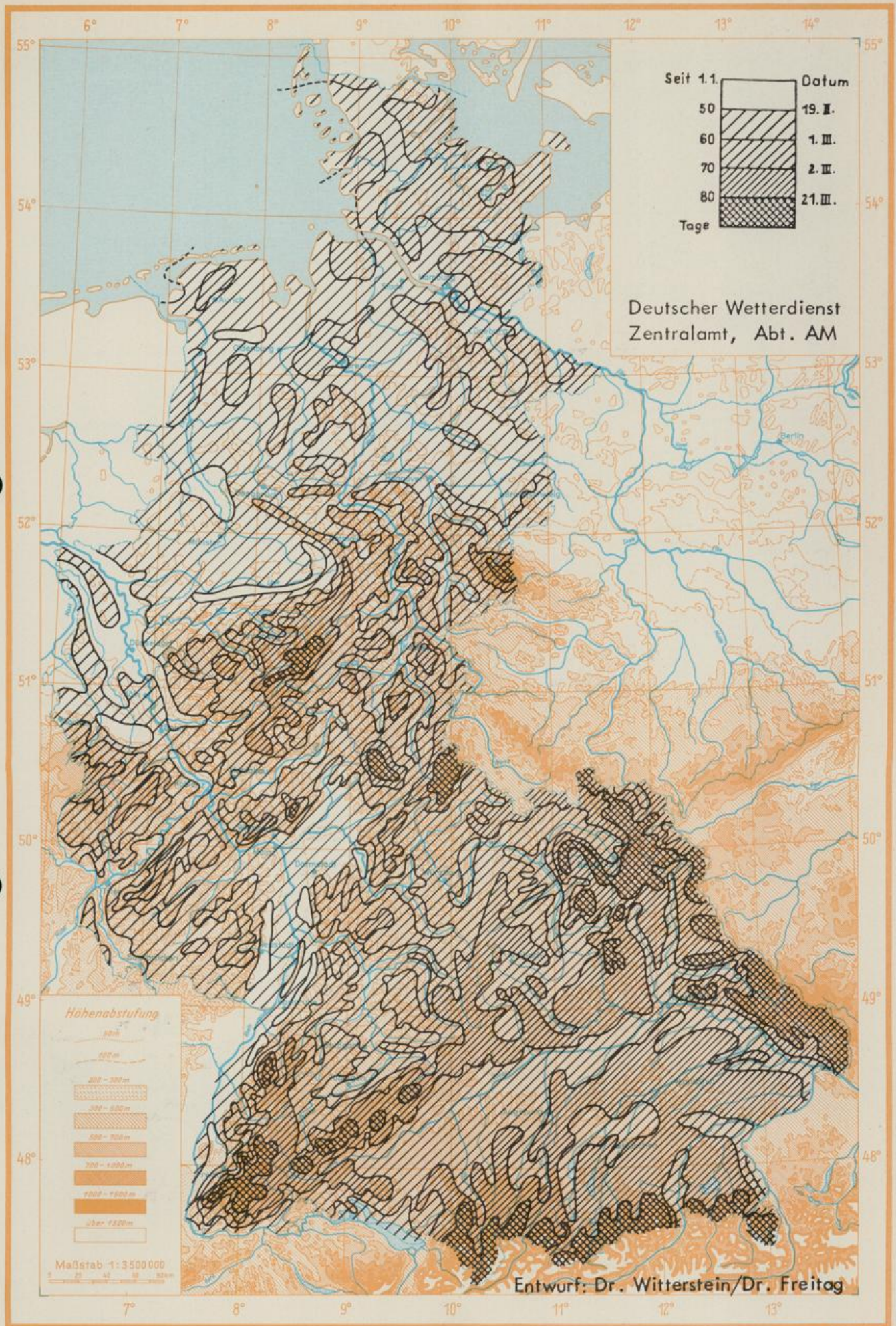
Ausblick: Wechselnde, meist starke Bewölkung und anfangs Regen-, später Schnee- und Graupelschauer, Temperaturrückgang. Bei Aufklaren Nachtfrost, im Bergland leichter Dauerfrost.

# SCHNEEGLOECK. BEGINN DER BLUETE

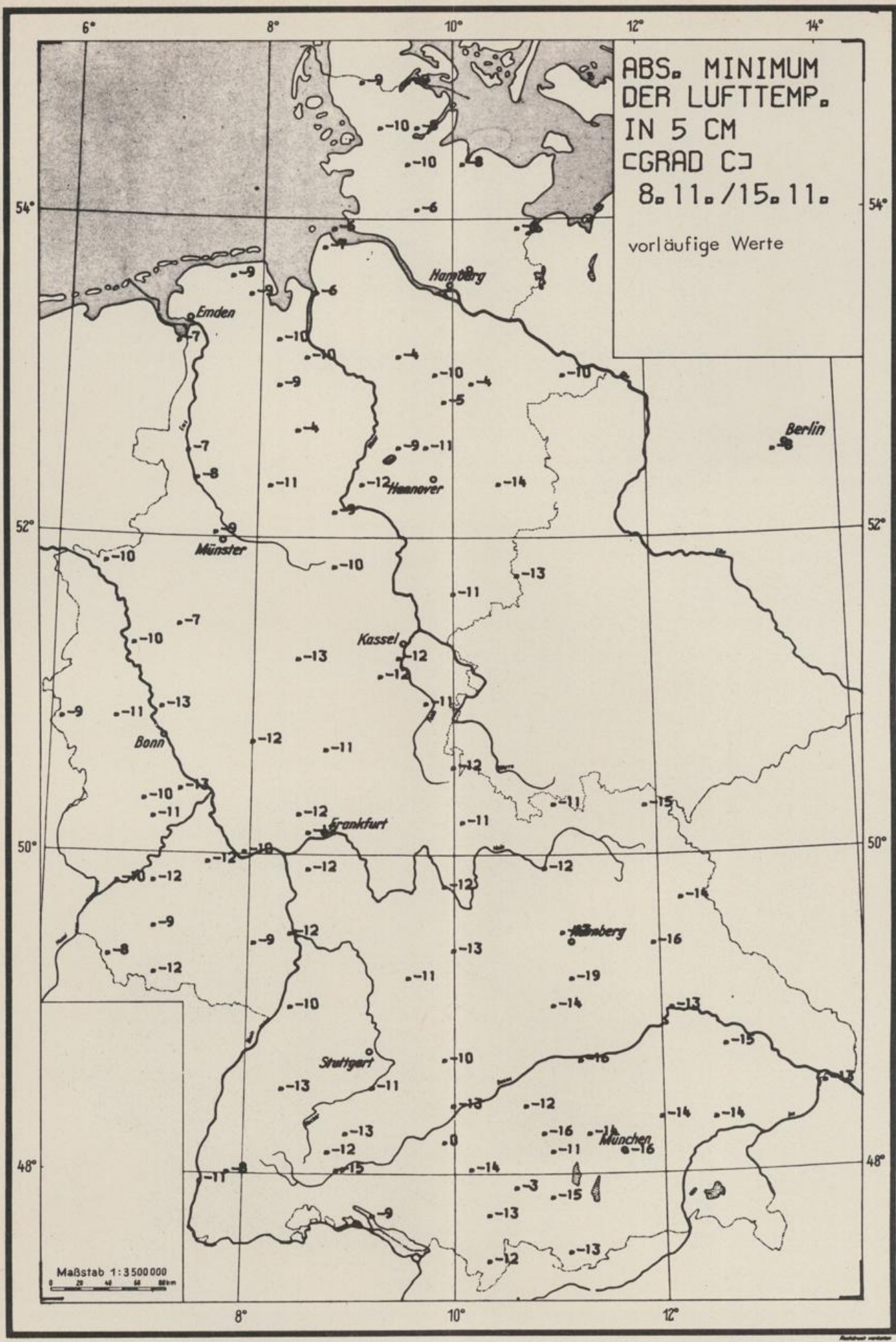
1983

vorläufige Werte





Mittlerer Beginn der Schneeglöckchen-Blüte, 1936-60



AGRARMETEOROLOGISCHER WOCHENHINWEIS

VORLAEUFIGE AGRARMETEOROLOGISCHE WOCHENDATEN UND PFLANZENENTWICKLUNG  
FUER DIE ZEIT VON DONNERSTAG 10.11.1983 BIS MITTWOCH 16.11.1983

(DEUTSCHER WETTERDIENST, ZENTRALAMT OFFENBACH, ABT. AGRARMETEOROLOGIE)

ES BEDEUTET  
BEI ALLEN MESSUNGEN:  
\* ANGABEN LIEGEN NICHT VOR  
BEIM NIEDERSCHLAG:  
0 UNBEDEUTENDER NIEDERSCHLAG GEFALLEN (<0.5 MM)  
. KEIN NIEDERSCHLAG GEFALLEN  
GMT = GREENWICH-ZEIT

SCHLESWIG 19 M UEEFER NN (LEHM.SAND )

TAG DER MESSUNG	STUNDEN	DO.	FR.	SA.	SO.	MO.	DI.	MI.	SUMME
SONNENSCHNEIDDAUER		0	7	8	1	1	7	2	26
GLOBALSTRAHLUNG	JULLE/QUAD	143	589	584	269	224	494	270	2573
LUFTTEMPERATUR-MAXIMUM (2 M)	GRAD C	9	9	5	5	5	8	7	
LUFTTEMPERATUR-MINIMUM (2 M)	GRAD C	5	0	-1	-3	-5	3	-1	
LUFTTEMPERATUR-MINIMUM (5CM)	GRAD C	6	2	-4	-6	-9	4	-3	
BODENTEMPERATUR 10 CM TIEFF	GRAD C	9	6	4	3	1	5	2	
(13GMT) 20 CM TIEFF	GRAD C	8	7	4	3	2	4	3	
50 CM TIEFF	GRAD C	9	9	8	7	6	6	6	
BODENFEUCHTE 0- 20 CM TIEFF	MM		54				62		
(UNTER GRAS) 20- 60 CM TIEFE	MM		82				103		
0- 60 CM TIEFE	MM		89				113		
NIEDERSCHLAG (24 STUNDEN)	MM	0	.	1	0	6	0	1	8
RELATIVE LUFTFEUCHTE (14 UHR)	%	95	57	48	88	76	73	80	
VERDUNSTUNG	MM	0	0	1	0	0	0	0	1
WASSERBILANZ	MM	0	0	0	0	6	0	1	7

KULTUREN	ARBEITEN UND WACHSTUM	VERLAUF/ERTRAG	PFLANZENSTAND
GRASLAND	ENDE DER TAGESWEIDE	NORMAL	
WINTERROGGEN	IN DER BLATTENTWICKLUNG	LANGSAM	
WINTERWEIZEN	IN DER BLATTENTWICKLUNG	LANGSAM	GUT
SOMMERGERSTE	KEINE ARB. ODER WICHTIGE WACHSTUMSSTUFEN		
HAFER	KEINE ARB. ODER WICHTIGE WACHSTUMSSTUFEN		
MAIS	KEINE ARB. ODER WICHTIGE WACHSTUMSSTUFEN		
FRUEHKARTOFFELN	KEINE ARB. ODER WICHTIGE WACHSTUMSSTUFEN		
SPAETKARTOFFELN	KEINE ARB. ODER WICHTIGE WACHSTUMSSTUFEN		
FUTTERKUEBEN	KEINE ARB. ODER WICHTIGE WACHSTUMSSTUFEN		
ZUCKERKUEBEN	BODENBEARBEITUNG	NORMAL	
SUESSKIRSCHEN	VEGETATIONSRUHE		
SPAETZWETSCHEN	BLATTFALL BEENDET		
AEPFEL (SPAET)	BEGINN DES BLATTFALLS		
KUEBEN	NICHT ANGEHALT		

AHRENSBURG 46 M UEBER NN (LEHM.SAND )

TAG DER MESSUNG	DO.	FR.	SA.	SO.	MO.	DI.	MI.	SUMME
SONNENSCHINDAUER	0	5	8	7	4	5	3	32
GLOBALSTRAHLUNG	227	520	646	633	485	412	475	3398
LUFTTEMPERATUR-MAXIMUM (2 M) GRAD C	8	9	5	5	2	8	7	
LUFTTEMPERATUR-MINIMUM (2 M) GRAD C	3	1	-3	-4	-5	0	0	
LUFTTEMPERATUR-MINIMUM (5CM) GRAD C	1	3	-7	-7	-8	0	-4	
BODENTEMP. 10 CM TIEFE GRAD C	8	8	4	1	1	4	3	
(13GMT) 20 CM TIEFE GRAD C	7	8	4	3	2	3	3	
50 CM TIEFE GRAD C	8	9	7	6	5	5	5	
BODENFEUCHTE 0- 20 CM TIEFE MM			35			40		
(UNTER GRAS) 20- 60 CM TIEFE MM			63			62		
0- 60 CM TIEFE *NK			84			88		
NIEDERSCHLAG (24 STUNDEN) MM	0	.	.	.	4	.	1	5
RELATIVE LUFTFEUCHTE (14 UHR) %	99	71	45	53	64	80	64	
VERDUNSTUNG MM	0	0	1	0	0	0	0	1
WASSERBILANZ MM	0	0	-1	0	4	0	1	4

KULTUREN	ARBEITEN UND WACHSTUM	VERLAUF/ERTRAG	PFLANZENSTAND
GRASLAND	VEGETATIONSRUHE		
WINTERHOGGEN	VEGETATIONSRUHE		
WINTERWEIZEN	VEGETATIONSRUHE		
SUMMERGERSTE	KEINE ARB. ODER WICHTIGE WACHSTUMSSTUFEN		
HAFER	KEINE ARB. ODER WICHTIGE WACHSTUMSSTUFEN		
MAIS	BODENBEARBEITUNG		
FRUEHKARTOFFELN	KEINE ARB. ODER WICHTIGE WACHSTUMSSTUFEN		
SPAETKARTOFFELN	KEINE ARB. ODER WICHTIGE WACHSTUMSSTUFEN		
FUTTERKUEBEN	QUALITAET	DURCHSCHNITTL.	
ZUCKERKUEBEN	ERNTEN-MENGE	UNTERDURCHSCHN.	
SUESSKIRSCHEN	VEGETATIONSRUHE		
SPAETZWETSCHEN	BLATTFALL BEENDET		
AEPFEL (SPAET)	QUALITAET	UEBERDURCHSCHN.	
KEBEN	NICHT ANGEBAUT		

LUECHOW 17 M UEBER NN (LEHM.SAND )

TAG DER MESSUNG	DO.	FR.	SA.	SO.	MO.	DI.	MI.	SUMME
SONNENSCHINDAUER	1	7	8	8	7	0	7	38
GLOBALSTRAHLUNG	****	****	****	****	****	****	****	****
LUFTTEMPERATUR-MAXIMUM (2 M) GRAD C	9	8	4	4	2	2	7	
LUFTTEMPERATUR-MINIMUM (2 M) GRAD C	1	0	-4	-5	-8	-3	2	
LUFTTEMPERATUR-MINIMUM (5CM) GRAD C	0	7	-7	-8	-10	-3	0	
BODENTEMP. 10 CM TIEFE GRAD C	8	9	5	3	0	1	6	
(13GMT) 20 CM TIEFE GRAD C	8	8	5	4	2	3	5	
50 CM TIEFE GRAD C	8	9	8	6	6	5	5	
BODENFEUCHTE 0- 20 CM TIEFE MM		***				***		
(UNTER GRAS) 20- 60 CM TIEFE MM		***				***		
0- 60 CM TIEFE *NK		***				***		
NIEDERSCHLAG (24 STUNDEN) MM	0	.	.	.	2	0	1	3
RELATIVE LUFTFEUCHTE (14 UHR) %	94	62	50	49	59	97	67	
VERDUNSTUNG MM	0	0	0	0	0	0	0	0
WASSERBILANZ MM	0	0	0	0	2	0	1	3

KULTUREN	ARBEITEN UND WACHSTUM	VERLAUF/ERTRAG	PFLANZENSTAND
GRASLAND	ENDE DER TAGESWEIDE		
WINTERHOGGEN	UEBFALL AUFGEANGEN	NORMAL	GUT
WINTERWEIZEN	AUSSAAT BEENDET	NORMAL	
SUMMERGERSTE	KEINE ARB. ODER WICHTIGE WACHSTUMSSTUFEN		
HAFER	KEINE ARB. ODER WICHTIGE WACHSTUMSSTUFEN		
MAIS	KEINE ARB. ODER WICHTIGE WACHSTUMSSTUFEN		
FRUEHKARTOFFELN	NICHT ANGEBAUT		
SPAETKARTOFFELN	KEINE ARB. ODER WICHTIGE WACHSTUMSSTUFEN		
FUTTERKUEBEN	ERNTEN-MENGE	DURCHSCHNITTL.	
ZUCKERKUEBEN	RODEN UEBERALL ABGESCHLUSSEN	NORMAL	
SUESSKIRSCHEN	KEINE ARB. ODER WICHTIGE WACHSTUMSSTUFEN		
SPAETZWETSCHEN	KEINE ARB. ODER WICHTIGE WACHSTUMSSTUFEN		
AEPFEL (SPAET)	QUALITAET	UEBERDURCHSCHN.	
KEBEN	NICHT ANGEBAUT		

WEIHENSTEPHAN 467 M UEBER NN (LEHM )

TAG DER MESSUNG	STUNDEN	DO.	FR.	SA.	SO.	MO.	DI.	MI.	SUMME
SONNENSCHINDAUER		0	0	8	8	8	0	1	25
GLOBALSTRAHLUNG	JOLLE/QCM	****	****	****	****	****	****	****	*****
LUFTTEMPERATUR-MAXIMUM (2 M)	GRAD C	3	3	4	3	-1	-2	4	
LUFTTEMPERATUR-MINIMUM (2 M)	GRAD C	1	1	0	-4	-6	-11	-3	
LUFTTEMPERATUR-MINIMUM (5CM)	GRAD C	1	1	-2	-5	-8	-13	-4	
BODENTEMP. 10 CM TIEFE	GRAD C	5	4	3	1	0	-1	0	
(13GMT) 20 CM TIEFE	GRAD C	5	5	4	2	1	1	1	
50 CM TIEFE	GRAD C	7	7	7	6	5	4	4	
BODENFEUCHTE 0- 20 CM TIEFE	MM		63				***		
(UNTER GRAS) 20- 60 CM TIEFE	MM		115				***		
0- 60 CM TIEFE	MM		95				***		
NIEDERSCHLAG (24 STUNDEN)	MM	0	0	.	.	.	.	.	0
RELATIVE LUFTFEUCHTE (14 UHR)	%	97	92	49	40	39	71	60	
VERDUNSTUNG	MM	0	0	0	0	0	0	0	0
WASSERBILANZ	MM	0	0	0	0	0	0	0	0

KULTUREN	ARBEITEN UND WACHSTUM	VERLAUF/ERTRAG	PFLANZENSTAND
GRASLAND	VEGETATIONSRUHE		
WINTERROGGEN	VEGETATIONSRUHE		
WINTERWEIZEN	VEGETATIONSRUHE		
SOMMERGERSTE	KEINE ARB. ODER WICHTIGE WACHSTUMSSTUFEN		
HAFER	KEINE ARB. ODER WICHTIGE WACHSTUMSSTUFEN		
MAIS	KEINE ARB. ODER WICHTIGE WACHSTUMSSTUFEN		
FRUEHKARTOFFELN	KEINE ARB. ODER WICHTIGE WACHSTUMSSTUFEN		
SPAETKARTOFFELN	KEINE ARB. ODER WICHTIGE WACHSTUMSSTUFEN		
FUTTERRUEBEN	KEINE ARB. ODER WICHTIGE WACHSTUMSSTUFEN		
ZUCKERRUEBEN	KEINE ARB. ODER WICHTIGE WACHSTUMSSTUFEN		
SUESSKIRSCHEN	KEINE ARB. ODER WICHTIGE WACHSTUMSSTUFEN		
SPAETZWETSCHEN	KEINE ARB. ODER WICHTIGE WACHSTUMSSTUFEN		
AEPFEL (SPAET)	KEINE ARB. ODER WICHTIGE WACHSTUMSSTUFEN		
REBEN	NICHT ANGEBAUT		

STOETTEN 774 M UEBER NN (SAND,LEHM )

TAG DER MESSUNG	STUNDEN	DO.	FR.	SA.	SO.	MO.	DI.	MI.	SUMME
SONNENSCHINDAUER		0	2	8	7	8	1	4	30
GLOBALSTRAHLUNG	JOLLE/QCM	277	529	834	827	848	412	539	4266
LUFTTEMPERATUR-MAXIMUM (2 M)	GRAD C	3	3	2	1	-3	-3	2	
LUFTTEMPERATUR-MINIMUM (2 M)	GRAD C	-2	-3	-2	-5	-9	-9	-4	
LUFTTEMPERATUR-MINIMUM (5CM)	GRAD C	-2	-6	-1	-6	-10	-11	-6	
BODENTEMP. 10 CM TIEFE	GRAD C	4	4	3	1	0	-1	0	
(13GMT) 20 CM TIEFE	GRAD C	5	4	5	3	2	1	1	
50 CM TIEFE	GRAD C	8	7	7	7	6	5	5	
BODENFEUCHTE 0- 20 CM TIEFE	MM		91				81		
(UNTER GRAS) 20- 60 CM TIEFE	MM		185				163		
0- 60 CM TIEFE	MM						107		
NIEDERSCHLAG (24 STUNDEN)	MM	0	0	.	.	.	0	.	0
RELATIVE LUFTFEUCHTE (14 UHR)	%	100	100	72	42	37	66	78	
VERDUNSTUNG	MM	0	0	0	0	0	0	0	0
WASSERBILANZ	MM	0	0	0	0	0	0	0	0

KULTUREN	ARBEITEN UND WACHSTUM	VERLAUF/ERTRAG	PFLANZENSTAND
GRASLAND	VEGETATIONSRUHE		
WINTERROGGEN	BEGINN DER PESTOCKUNG	OHNE FORTSCHR.	BEFRIEDIGEND
WINTERWEIZEN	UEBERALL AUFGEANGEN	OHNE FORTSCHR.	BEFRIEDIGEND
SOMMERGERSTE	KEINE ARB. ODER WICHTIGE WACHSTUMSSTUFEN		
HAFER	KEINE ARB. ODER WICHTIGE WACHSTUMSSTUFEN		
MAIS	KEINE ARB. ODER WICHTIGE WACHSTUMSSTUFEN		
FRUEHKARTOFFELN	NICHT ANGEBAUT		
SPAETKARTOFFELN	KEINE ARB. ODER WICHTIGE WACHSTUMSSTUFEN		
FUTTERRUEBEN	KEINE ARB. ODER WICHTIGE WACHSTUMSSTUFEN		
ZUCKERRUEBEN	NICHT ANGEBAUT		
SUESSKIRSCHEN	NICHT ANGEBAUT		
SPAETZWETSCHEN	ALLGEMEINER BLATTFALL		
AEPFEL (SPAET)	ALLGEMEINER BLATTFALL		
REBEN	NICHT ANGEBAUT		

STUTTGART 401 M UEBER NN (SAND,LEHM )

TAG DER MESSUNG	STUNDEN	DO.	FR.	SA.	SO.	MO.	DI.	MI.	SUMME
SONNENSCHENDAUER		3	0	7	8	8	1	3	30
GLOBALSTRAHLUNG	JOLLE/QCM	462	167	749	771	792	415	512	3868
LUFTTEMPERATUR-MAXIMUM (2 M) GRAD C		7	5	8	6	1	0	6	
LUFTTEMPERATUR-MINIMUM (2 M) GRAD C		1	0	0	-4	-6	-9	-1	
LUFTTEMPERATUR-MINIMUM (5CM) GRAD C		0	-3	1	-10	-11	-14	-1	
BODENTEMPERATUR 10 CM TIEFE GRAD C		6	6	6	3	1	0	3	
(13GMT) 20 CM TIEFE GRAD C		7	6	6	4	3	1	2	
50 CM TIEFE GRAD C		11	11	11	10	10	10	9	
BODENFEUCHTE 0- 20 CM TIEFE MM				52			46		
(UNTER GRAS) 20- 60 CM TIEFE MM				67			97		
0- 60 CM TIEFE %NK				27			30		
NIEDERSCHLAG (24 STUNDEN) MM		.	.	.	.	.	.	.	0
RELATIVE LUFTFEUCHTE (14 UHR) %		70	91	40	29	32	50	55	
VERDUNSTUNG MM		0	0	1	1	1	0	0	3
WASSERBILANZ MM		0	0	-1	-1	-1	0	0	-3

KULTUREN	ARBEITEN UND WACHSTUM	VERLAUF/ERTRAG	PFLANZENSTAND
GRASLAND	VEGETATIONSRUHE		
WINTERROGGEN	BEGINN DER PESTOCKUNG	OHNE FORTSCHR.	GUT
WINTERWEIZEN	ALLGEMEINES AUFGEHEN	OHNE FORTSCHR.	GUT
SOMMERGERSTE	KEINE ANB. ODER WICHTIGE WACHSTUMSSTUFEN		
HAFER	KEINE ANB. ODER WICHTIGE WACHSTUMSSTUFEN		
MAIS	UMBRUCH DER STOPPELFELDER		
FRUEHKARTOFFELN	NICHT ANGEBALT		
SPAETKARTOFFELN	ZIEHEN DER WINTERFURCHE		
FUTTERRUEBEN	ZIEHEN DER WINTERFURCHE		
ZUCKERRUEBEN	ZIEHEN DER WINTERFURCHE		
SUESSKIRSCHEN	BLATTFALL BEENDET		
SPAETZWETSCHEN	BLATTFALL BEENDET		
AEPFEL (SPAET)	ALLGEMEINER BLATTFALL		
REBEN	VEGETATIONSRUHE		

FREIBURG 252 M UEBER NN (LEHM,SAND )

TAG DER MESSUNG	STUNDEN	DO.	FR.	SA.	SO.	MO.	DI.	MI.	SUMME
SONNENSCHENDAUER		0	0	0	0	8	6	1	15
GLOBALSTRAHLUNG	JOLLE/QCM	170	172	263	205	766	702	347	2625
LUFTTEMPERATUR-MAXIMUM (2 M) GRAD C		3	3	6	5	3	3	5	
LUFTTEMPERATUR-MINIMUM (2 M) GRAD C		1	1	2	1	-1	-6	0	
LUFTTEMPERATUR-MINIMUM (5CM) GRAD C		1	1	2	2	-2	-8	0	
BODENTEMPERATUR 10 CM TIEFE GRAD C		6	6	7	6	3	1	2	
(13GMT) 20 CM TIEFE GRAD C		7	6	7	6	5	3	3	
50 CM TIEFE GRAD C		10	9	9	9	9	8	7	
BODENFEUCHTE 0- 20 CM TIEFE MM			***				***		
(UNTER GRAS) 20- 60 CM TIEFE MM			***				***		
0- 60 CM TIEFE %NK			***				***		
NIEDERSCHLAG (24 STUNDEN) MM		0	0	.	.	.	.	.	0
RELATIVE LUFTFEUCHTE (14 UHR) %		94	97	82	85	48	54	57	
VERDUNSTUNG MM		0	0	0	0	0	0	0	0
WASSERBILANZ MM		0	0	0	0	0	0	0	0

KULTUREN	ARBEITEN UND WACHSTUM	VERLAUF/ERTRAG	PFLANZENSTAND
GRASLAND	VEGETATIONSRUHE		
WINTERROGGEN	VEGETATIONSRUHE		
WINTERWEIZEN	VEGETATIONSRUHE		
SOMMERGERSTE	KEINE ANB. ODER WICHTIGE WACHSTUMSSTUFEN		
HAFER	KEINE ANB. ODER WICHTIGE WACHSTUMSSTUFEN		
MAIS	KEINE ANB. ODER WICHTIGE WACHSTUMSSTUFEN		
FRUEHKARTOFFELN	KEINE ANB. ODER WICHTIGE WACHSTUMSSTUFEN		
SPAETKARTOFFELN	KEINE ANB. ODER WICHTIGE WACHSTUMSSTUFEN		
FUTTERRUEBEN	KEINE ANB. ODER WICHTIGE WACHSTUMSSTUFEN		
ZUCKERRUEBEN	RODEN MEIST BEENDET		
SUESSKIRSCHEN	BLATTFALL BEENDET	SEHR RASCH	
SPAETZWETSCHEN	BLATTFALL BEENDET	SEHR RASCH	
AEPFEL (SPAET)	BLATTFALL BEENDET	SEHR RASCH	
REBEN	VEGETATIONSRUHE		

10.11.-16.11.1983

BREMEN		4 M UEBER NN (LEHM.SAND)		DO.	FR.	SA.	SO.	MO.	DI.	MI.	SUMME
TAG DER MESSUNG		STUNDEN		2	7	8	8	7	0	6	38
SONNENSCHNEIDAUER		STUNDEN		2	7	8	8	7	0	6	38
GLOBALSTRAHLUNG		JOCLE/QCM		394	504	548	511	509	278	484	3228
LUFTTEMPERATUR-MAXIMUM (2 M)	GRAD C			13	9	5	4	3	6	8	
LUFTTEMPERATUR-MINIMUM (2 M)	GRAD C			1	2	-1	-5	-9	-2	0	
LUFTTEMPERATUR-MINIMUM (5CM)	GRAD C			0	6	-2	-6	-11	-3	-1	
BODENTEMPERATUR 10 CM TIEFE	GRAD C			9	9	5	3	2	4	6	
(13GMT) 20 CM TIEFE	GRAD C			8	9	6	4	3	4	5	
50 CM TIEFE	GRAD C			8	9	8	7	6	5	5	
BODENFEUCHTE 0- 20 CM TIEFE	MM				43				***		
(UNTER GRAS) 20- 60 CM TIEFE	MM				78				***		
0- 60 CM TIEFE	MM				70				***		
NIEDERSCHLAG (24 STUNDEN)	MM			0	.	.	.	1	2	1	4
RELATIVE LUFTFEUCHTE (14 UHR)	%			75	63	52	79	62	96	72	
VERDUNSTUNG	MM			0	0	0	0	0	0	0	0
WASSERBILANZ	MM			0	0	0	0	1	2	1	4

KULTUREN	ARBEITEN UND WACHSTUM	VERLAUF/ERTRAG	PFLANZENSTAND
GRASLAND	VEGETATIONSRUHE		
*INTERROGGEN	VEGETATIONSRUHE		
*INTERWEIZEN	VEGETATIONSRUHE		
SOMMERGERSTE	KEINE ARB.ODER WICHTIGE WACHSTUMSSTUFEN		
HAFER	KEINE ARB.ODER WICHTIGE WACHSTUMSSTUFEN		
MAIS	KEINE ARB.ODER WICHTIGE WACHSTUMSSTUFEN		
FRUEHKARTOFFELN	NICHT ANGEBAUT		
SPAETKARTOFFELN	KEINE ARB.ODER WICHTIGE WACHSTUMSSTUFEN		
FUTTERRUEBEN	RODEN UEBERALL ABGESCHLUSSEN		
ZUCKERRUEBEN	RODEN MEIST BEENDET		
SUESSKIRSCHEN	BLATTFALL BEENDET		
SPAETZWETSCHEN	BLATTFALL BEENDET		
AEPFEL (SPAET)	BLATTFALL BEENDET		
REBEN	NICHT ANGEBAUT		

LINGEN		21 M UEBER NN (LEHM.SAND)		DO.	FR.	SA.	SO.	MO.	DI.	MI.	SUMME
TAG DER MESSUNG		STUNDEN		2	2	7	7	8	0	5	31
SONNENSCHNEIDAUER		STUNDEN		2	2	7	7	8	0	5	31
GLOBALSTRAHLUNG		JOCLE/QCM		***	***	***	***	***	***	***	***
LUFTTEMPERATUR-MAXIMUM (2 M)	GRAD C			14	11	6	5	3	4	8	
LUFTTEMPERATUR-MINIMUM (2 M)	GRAD C			5	3	0	-4	-6	-5	3	
LUFTTEMPERATUR-MINIMUM (5CM)	GRAD C			3	5	-2	-5	-7	-6	1	
BODENTEMPERATUR 10 CM TIEFE	GRAD C			9	9	6	4	2	2	5	
(13GMT) 20 CM TIEFE	GRAD C			9	9	7	5	3	3	5	
50 CM TIEFE	GRAD C			10	10	9	8	7	7	6	
BODENFEUCHTE 0- 20 CM TIEFE	MM				***				17		
(UNTER GRAS) 20- 60 CM TIEFE	MM				***				43		
0- 60 CM TIEFE	MM				***				30		
NIEDERSCHLAG (24 STUNDEN)	MM			0	.	.	.	1	1	1	3
RELATIVE LUFTFEUCHTE (14 UHR)	%			63	65	48	50	41	98	66	
VERDUNSTUNG	MM			1	0	1	0	0	0	0	2
WASSERBILANZ	MM			-1	0	-1	0	1	1	1	1

KULTUREN	ARBEITEN UND WACHSTUM	VERLAUF/ERTRAG	PFLANZENSTAND
GRASLAND	ENDE DER DAUERWEIDE (JUNGVIEH)		BEFRIEDIGEND
*INTERROGGEN	AUSSAAT BEENDET		
*INTERWEIZEN	NICHT ANGEBAUT		
SOMMERGERSTE	KEINE ARB.ODER WICHTIGE WACHSTUMSSTUFEN		
HAFER	KEINE ARB.ODER WICHTIGE WACHSTUMSSTUFEN		
MAIS	KEINE ARB.ODER WICHTIGE WACHSTUMSSTUFEN		
FRUEHKARTOFFELN	NICHT ANGEBAUT		
SPAETKARTOFFELN	QUALITAET	UNTERDURCHSCHN.	
FUTTERRUEBEN	ERNTEN-MENGE	DURCHSCHNITTL.	
ZUCKERRUEBEN	NICHT ANGEBAUT		
SUESSKIRSCHEN	BLATTFALL BEENDET		
SPAETZWETSCHEN	ALLGEMEINER BLATTFALL		
AEPFEL (SPAET)	ERNTEN-MENGE	DURCHSCHNITTL.	
REBEN	NICHT ANGEBAUT		

BRAUNSCHWEIG 81 M UEBER NN (LEHM.SAND )

TAG DER MESSUNG	STUNDEN	DO.	FR.	SA.	SO.	MO.	DI.	MI.	SUMME
SONNENSCHINDAUER		3	4	8	5	7	0	3	30
GLOBALSTRAHLUNG	JOCLE/QCM	469	405	617	476	552	124	334	2977
LUFTEMPERATUR-MAXIMUM (2 M)	GRAD C	14	8	5	3	1	1	6	
LUFTEMPERATUR-MINIMUM (2 M)	GRAD C	2	2	2	-4	-8	-4	1	
LUFTEMPERATUR-MINIMUM (5CM)	GRAD C	-2	2	-7	-9	-14	-8	1	
BODENTEMPERATUR (13GMT)	10 CM TIEFF GRAD C	8	6	3	1	0	0	2	
	20 CM TIEFF GRAD C	7	6	5	3	2	1	2	
	50 CM TIEFF GRAD C	10	6	8	7	6	5	4	
BODENFEUCHTE (UNTER GRAS)	0- 20 CM TIEFE MM		27				27		
	20- 60 CM TIEFE MM		27				28		
	0- 60 CM TIEFE %NK		20				21		
NIEDERSCHLAG	(24 STUNDEN) MM	0	.	.	.	1	2	1	4
RELATIVE LUFTFEUCHTE (14 UHR)	%	65	64	40	66	62	90	80	
VERDUNSTUNG	MM	1	0	1	0	0	0	0	2
WASSERBILANZ	MM	-1	0	-1	0	1	2	1	2

KULTUREN	ARBEITEN UND WACHSTUM	VERLAUF/ERTRAG	PFLANZENSTAND
GRASLAND	ENDE DER TAGESWEIDE		
WINTERROGGEN	IN DER BLATTENTWICKLUNG	LANGSAM	GUT
WINTERWEIZEN	ALLGEMEINES AUFGEHEN	LANGSAM	GUT
SOMMERGERSTE	KEINE ARB.ODER WICHTIGE WACHSTUMSSTUFEN		
HAFER	KEINE ARB.ODER WICHTIGE WACHSTUMSSTUFEN		
MAIS	KEINE ARB.ODER WICHTIGE WACHSTUMSSTUFEN		
FRUEHKARTOFFELN	KEINE ARB.ODER WICHTIGE WACHSTUMSSTUFEN		
SPAETKARTOFFELN	KEINE ARB.ODER WICHTIGE WACHSTUMSSTUFEN		
FUTTERRUEBEN	QUALITAET	UNTERDURCHSCHN.	
ZUCKERRUEBEN	RODEN MEIST BEENDET	ZEITW. UNTERBN.	
SUESSKIRSCHEN	VEGETATIONSRUHE		
SPAETZWETSCHEN	VEGETATIONSRUHE		
AEPFEL(SPAET)	BLATTFALL BEENDET		
REBEN	NICHT ANGEBAUT		

BAD LIPPSPRINGE 151 M UEBER NN (LEHM.SAND )

TAG DER MESSUNG	STUNDEN	DO.	FR.	SA.	SO.	MO.	DI.	MI.	SUMME
SONNENSCHINDAUER		6	0	8	8	8	0	0	30
GLOBALSTRAHLUNG	JOCLE/QCM	626	218	663	678	647	90	110	3032
LUFTEMPERATUR-MAXIMUM (2 M)	GRAD C	18	10	5	4	2	0	3	
LUFTEMPERATUR-MINIMUM (2 M)	GRAD C	7	3	0	-1	-6	-7	0	
LUFTEMPERATUR-MINIMUM (5CM)	GRAD C	2	2	-2	-5	-8	-10	0	
BODENTEMPERATUR (13GMT)	10 CM TIEFF GRAD C	11	8	6	4	1	0	1	
	20 CM TIEFF GRAD C	9	8	5	4	2	1	2	
	50 CM TIEFF GRAD C	9	9	8	7	6	5	5	
BODENFEUCHTE (UNTER GRAS)	0- 20 CM TIEFE MM		***				***		
	20- 60 CM TIEFE MM		***				***		
	0- 60 CM TIEFE %NK		***				***		
NIEDERSCHLAG	(24 STUNDEN) MM	.	.	.	.	0	6	3	9
RELATIVE LUFTFEUCHTE (14 UHR)	%	38	77	50	61	50	95	98	
VERDUNSTUNG	MM	1	0	0	0	0	0	0	1
WASSERBILANZ	MM	-1	0	0	0	0	6	3	8

KULTUREN	ARBEITEN UND WACHSTUM	VERLAUF/ERTRAG	PFLANZENSTAND
GRASLAND	VEGETATIONSRUHE		
WINTERROGGEN	MEIST AUFGEGANGEN	NORMAL	GUT
WINTERWEIZEN	IN DER BLATTENTWICKLUNG	NORMAL	LUECKIG/UNGLEICH
SOMMERGERSTE	KEINE ARB.ODER WICHTIGE WACHSTUMSSTUFEN		
HAFER	KEINE ARB.ODER WICHTIGE WACHSTUMSSTUFEN		
MAIS	KEINE ARB.ODER WICHTIGE WACHSTUMSSTUFEN		
FRUEHKARTOFFELN	NICHT ANGEBAUT		
SPAETKARTOFFELN	KEINE ARB.ODER WICHTIGE WACHSTUMSSTUFEN		
FUTTERRUEBEN	ERNTE-MENGE	UNTERDURCHSCHN.	
ZUCKERRUEBEN	RODEN MEIST BEENDET		
SUESSKIRSCHEN	BLATTFALL BEENDET		
SPAETZWETSCHEN	BLATTFALL BEENDET		
AEPFEL(SPAET)	BLATTFALL BEENDET		
REBEN	NICHT ANGEBAUT		

BAMBERG 239 M UEBER NN (SAND,LEHM )

TAG DER MESSUNG	STUNDEN	DO.	FR.	SA.	SO.	MO.	DI.	MI.	SUMME
SONNENSCHENDAUER		1	0	8	7	8	0	0	24
GLOBALSTRAHLUNG	JOCLE/QCM	****	****	****	****	****	****	****	*****
LUFTTEMPERATUR-MAXIMUM (2 M)	GRAD C	5	4	5	4	2	-2	3	
LUFTTEMPERATUR-MINIMUM (2 M)	GRAD C	-1	1	-2	-6	-7	-11	-2	
LUFTTEMPERATUR-MINIMUM (5CM)	GRAD C	0	2	-3	-8	-9	-12	-2	
BODENTEMP. 10 CM TIEFE	GRAD C	5	5	4	2	0	-1	0	
(13GMT) 20 CM TIEFE	GRAD C	5	5	4	2	1	1	1	
50 CM TIEFE	GRAD C	7	7	7	6	5	5	4	
BODENFEUCHTE 0- 20 CM TIEFE	MM		47				***		
(UNTER GRAS) 20- 60 CM TIEFE	MM		105				***		
0- 60 CM TIEFE	MM		61				***		
NIEDERSCHLAG (24 STUNDEN)	MM	.	.	.	.	.	0	0	0
RELATIVE LUFTFEUCHTE (14 UHR)	%	84	94	47	51	45	90	92	
VERDUNSTUNG	MM	0	0	1	0	0	0	0	1
WASSERBILANZ	MM	0	0	-1	0	0	0	0	-1

KULTUREN	ARBEITEN UND WACHSTUM	VERLAUF/ERTRAG	PFLANZENSTAND
GRASLAND	VEGETATIONSRUHE		
WINTERROGGEN	VEGETATIONSRUHE		
WINTERWEIZEN	VEGETATIONSRUHE		
SOMMERGERSTE	KEINE ARB.ODER WICHTIGE WACHSTUMSSTUFEN		
HAFER	KEINE ARB.ODER WICHTIGE WACHSTUMSSTUFEN		
MAIS	KEINE ARB.ODER WICHTIGE WACHSTUMSSTUFEN		
FRUEHKARTOFFELN	KEINE ARB.ODER WICHTIGE WACHSTUMSSTUFEN		
SPAETKARTOFFELN	KEINE ARB.ODER WICHTIGE WACHSTUMSSTUFEN		
FUTTERRUEBEN	KEINE ARB.ODER WICHTIGE WACHSTUMSSTUFEN		
ZUCKERRUEBEN	ERNTE-MENGE	UNTERDURCHSCHN.	
SUESSKIRSCHEN	KEINE ARB.ODER WICHTIGE WACHSTUMSSTUFEN		
SPAETZWETSCHEN	KEINE ARB.ODER WICHTIGE WACHSTUMSSTUFEN		
AEPFEL (SPAET)	KEINE ARB.ODER WICHTIGE WACHSTUMSSTUFEN		
REBEN	NICHT ANGEBALT		

WEISSENBURG 422 M UEBER NN (SAND,LEHM )

TAG DER MESSUNG	STUNDEN	DO.	FR.	SA.	SO.	MO.	DI.	MI.	SUMME
SONNENSCHENDAUER		0	0	8	7	8	0	0	23
GLOBALSTRAHLUNG	JOCLE/QCM	248	225	759	754	868	***	216	*****
LUFTTEMPERATUR-MAXIMUM (2 M)	GRAD C	4	3	5	3	0	-2	3	
LUFTTEMPERATUR-MINIMUM (2 M)	GRAD C	1	1	-2	-8	-9	-12	-2	
LUFTTEMPERATUR-MINIMUM (5CM)	GRAD C	1	1	-3	-9	-13	-14	-2	
BODENTEMP. 10 CM TIEFE	GRAD C	6	6	5	2	0	0	0	
(13GMT) 20 CM TIEFE	GRAD C	6	6	5	3	2	1	1	
50 CM TIEFE	GRAD C	8	8	8	7	6	6	5	
BODENFEUCHTE 0- 20 CM TIEFE	MM		31				***		
(UNTER GRAS) 20- 60 CM TIEFE	MM		74				***		
0- 60 CM TIEFE	MM		22				***		
NIEDERSCHLAG (24 STUNDEN)	MM	.	0	.	.	.	0	0	0
RELATIVE LUFTFEUCHTE (14 UHR)	%	88	87	48	43	37	76	76	
VERDUNSTUNG	MM	0	0	1	0	0	0	0	1
WASSERBILANZ	MM	0	0	-1	0	0	0	0	-1

KULTUREN	ARBEITEN UND WACHSTUM	VERLAUF/ERTRAG	PFLANZENSTAND
GRASLAND	VEGETATIONSRUHE		
WINTERROGGEN	BEGINN DER BESTOCKUNG		
WINTERWEIZEN	IN DER BLATTENTWICKLUNG	NORMAL	GUT
SOMMERGERSTE	KEINE ARB.ODER WICHTIGE WACHSTUMSSTUFEN	NORMAL	GUT
HAFER	KEINE ARB.ODER WICHTIGE WACHSTUMSSTUFEN		
MAIS	KEINE ARB.ODER WICHTIGE WACHSTUMSSTUFEN		
FRUEHKARTOFFELN	NICHT ANGEBALT		
SPAETKARTOFFELN	KEINE ARB.ODER WICHTIGE WACHSTUMSSTUFEN		
FUTTERRUEBEN	ZIEHEN DER WINTERFURCHE		
ZUCKERRUEBEN	ZIEHEN DER WINTERFURCHE		
SUESSKIRSCHEN	BAUMSCHNITT		
SPAETZWETSCHEN	ALLGEMEINER BLATTFALL		
AEPFEL (SPAET)	ALLGEMEINER BLATTFALL		
REBEN	NICHT ANGEBALT		

REGENSBURG

376 M UEBER NN (LEHM.TON )

TAG DER MESSUNG	STUNDEN	DO.	FR.	SA.	SO.	MO.	DI.	MI.	SUMME
SONNENSCHENDAUER		0	0	6	6	7	0	0	19
GLOBALSTRAHLUNG	JOCLE/QCM	****	****	****	****	****	****	****	****
LUFTTEMPERATUR-MAXIMUM (2 M) GRAD C		3	3	5	3	1	-4	0	
LUFTTEMPERATUR-MINIMUM (2 M) GRAD C		1	1	-2	-5	-7	-12	-5	
LUFTTEMPERATUR-MINIMUM (5CM) GRAD C		1	1	-5	-9	-9	-13	-5	
BODENTEMPERATUR 10 CM TIEFE GRAD C		5	5	4	1	0	-1	0	
(13GMT) 20 CM TIEFE GRAD C		6	6	4	3	2	1	1	
50 CM TIEFE GRAD C		8	8	8	7	6	6	5	
BODENFEUCHTE 0- 20 CM TIEFE MM			45				56		
(UNTER GRAS) 20- 60 CM TIEFE MM			116				125		
0- 60 CM TIEFE %NK			56				72		
NIEDERSCHLAG (24 STUNDEN) MM		0	0	.	.	.	1	0	1
RELATIVE LUFTFEUCHTE (14 UHR) %		89	89	54	52	43	86	92	
VERDUNSTUNG MM		0	0	0	0	0	0	0	0
WASSEMBILANZ MM		0	0	0	0	0	1	0	1

KULTUREN	ARBEITEN UND WACHSTUM	VERLAUF/ERTRAG	PFLANZENSTAND
GRASLAND	VEGETATIONSRUHE		
WINTERROGGEN	VEGETATIONSRUHE		
WINTERWEIZEN	VEGETATIONSRUHE		
SOMMERGERSTE	KEINE ARB. ODER WICHTIGE WACHSTUMSSTUFEN		
HAFER	KEINE ARB. ODER WICHTIGE WACHSTUMSSTUFEN		
MAIS	KEINE ARB. ODER WICHTIGE WACHSTUMSSTUFEN		
FRUEHKARTOFFELN	KEINE ARB. ODER WICHTIGE WACHSTUMSSTUFEN		
SPAETKARTOFFELN	KEINE ARB. ODER WICHTIGE WACHSTUMSSTUFEN		
FUTTERKUEBEN	KEINE ARB. ODER WICHTIGE WACHSTUMSSTUFEN		
ZUCKERKUEBEN	RODEN UEBERALL ABGESCHLOSSEN		
SUESSKIRSCHEN	BLATTFALL BEENDET		
SPAETZWETSCHEN	BLATTFALL BEENDET		
AEPFEL (SPAET)	ALLGEMEINER BLATTFALL		
KEBEN	NICHT ANGEBAUT		

PASSAU

409 M UEBER NN ( )

TAG DER MESSUNG	STUNDEN	DO.	FR.	SA.	SO.	MO.	DI.	MI.	SUMME
SONNENSCHENDAUER		2	0	8	7	8	0	0	25
GLOBALSTRAHLUNG	JOCLE/QCM	396	108	790	733	768	279	251	3325
LUFTTEMPERATUR-MAXIMUM (2 M) GRAD C		6	3	5	3	1	-4	0	
LUFTTEMPERATUR-MINIMUM (2 M) GRAD C		2	1	-1	-6	-6	-11	-6	
LUFTTEMPERATUR-MINIMUM (5CM) GRAD C		2	2	-3	-8	-7	-13	-6	
BODENTEMPERATUR 10 CM TIEFE GRAD C		6	5	4	1	0	-1	-1	
(13GMT) 20 CM TIEFE GRAD C		6	6	5	3	2	1	1	
50 CM TIEFE GRAD C		8	8	8	8	7	6	5	
BODENFEUCHTE 0- 20 CM TIEFE MM			***				***		
(UNTER GRAS) 20- 60 CM TIEFE MM			***				***		
0- 60 CM TIEFE %NK			***				***		
NIEDERSCHLAG (24 STUNDEN) MM		.	.	.	.	.	1	0	1
RELATIVE LUFTFEUCHTE (14 UHR) %		74	90	32	54	38	72	87	
VERDUNSTUNG MM		0	0	1	0	0	0	0	1
WASSEMBILANZ MM		0	0	-1	0	0	1	0	0

KULTUREN	ARBEITEN UND WACHSTUM	VERLAUF/ERTRAG	PFLANZENSTAND
GRASLAND	VEGETATIONSRUHE		
WINTERROGGEN	VEGETATIONSRUHE		
WINTERWEIZEN	VEGETATIONSRUHE		
SOMMERGERSTE	KEINE ARB. ODER WICHTIGE WACHSTUMSSTUFEN		
HAFER	KEINE ARB. ODER WICHTIGE WACHSTUMSSTUFEN		
MAIS	KEINE ARB. ODER WICHTIGE WACHSTUMSSTUFEN		
FRUEHKARTOFFELN	KEINE ARB. ODER WICHTIGE WACHSTUMSSTUFEN		
SPAETKARTOFFELN	KEINE ARB. ODER WICHTIGE WACHSTUMSSTUFEN		
FUTTERKUEBEN	KEINE ARB. ODER WICHTIGE WACHSTUMSSTUFEN		
ZUCKERKUEBEN	RODEN MEIST BEENDET		
SUESSKIRSCHEN	KEINE ARB. ODER WICHTIGE WACHSTUMSSTUFEN		
SPAETZWETSCHEN	KEINE ARB. ODER WICHTIGE WACHSTUMSSTUFEN		
AEPFEL (SPAET)	KEINE ARB. ODER WICHTIGE WACHSTUMSSTUFEN		
KEBEN	NICHT ANGEBAUT		

10.11.-16.11.1983

BOCHOLT 25 M UEBER NN (LEHM.SAND)

TAG DER MESSUNG	STUNDEN	DO.	FR.	SA.	SO.	MO.	DI.	MI.	SUMME
SONNENSCHINDAUER	JOLLE/QCM	3	0	7	6	8	0	5	29
GLOBALSTRAHLUNG	JOLLE/QCM	577	175	598	559	628	71	514	3122
LUFTTEMPERATUR-MAXIMUM (2 M)	GRAD C	14	10	7	4	3	2	10	
LUFTTEMPERATUR-MINIMUM (2 M)	GRAD C	3	0	1	-4	-6	-8	2	
LUFTTEMPERATUR-MINIMUM (5CM)	GRAD C	1	-1	0	-6	-6	-10	1	
BODENTEMP. 10 CM TIEFE	GRAD C	8	7	6	3	2	1	4	
(13GMT) 20 CM TIEFE	GRAD C	8	7	6	4	3	2	3	
50 CM TIEFE	GRAD C	9	8	8	7	6	5	5	
BODENFEUCHTE 0-20 CM TIEFE	MM			37			***		
(UNTER GRAS) 20-60 CM TIEFE	MM			83			***		
0-60 CM TIEFE	MM			73			***		
NIEDERSCHLAG (24 STUNDEN)	MM	.	.	.	.	0	1	0	1
RELATIVE LUFTFEUCHTE (14 UHR)	%	73	89	64	72	58	90	75	
VERDUNSTUNG	MM	0	0	0	0	0	0	0	0
WASSERBILANZ	MM	0	0	0	0	0	1	0	1

KULTUREN	ARBEITEN UND WACHSTUM	VERLAUF/ERTRAG	PFLANZENSTAND
GRASLAND	ENDE DER DAUERWEIDE (JUNGVIEH)		LUECKIG/UNGLEICH
WINTERHOGGEN	KEINE ARB. ODER WICHTIGE WACHSTUMSSTUFEN		
WINTERWEIZEN	KEINE ARB. ODER WICHTIGE WACHSTUMSSTUFEN		
SUMMERGERSTE	KEINE ARB. ODER WICHTIGE WACHSTUMSSTUFEN		
HAFER	KEINE ARB. ODER WICHTIGE WACHSTUMSSTUFEN		
MAIS	KEINE ARB. ODER WICHTIGE WACHSTUMSSTUFEN		
FRUEHKARTOFFELN	KEINE ARB. ODER WICHTIGE WACHSTUMSSTUFEN		
SPAETKARTOFFELN	KEINE ARB. ODER WICHTIGE WACHSTUMSSTUFEN		
FUTTERKUEBEN	RODEN UEBERALL ABGESCHLUSSEN		
ZUCKERKUEBEN	RODEN UEBERALL ABGESCHLUSSEN		
SUESSKIRSCHEN	BLATTFALL BEENDET		
SPAETZWETSCHEN	BLATTFALL BEENDET		
AEPFEL (SPAET)	BLATTFALL BEENDET		
KEBEN	NICHT ANGEBAUT		

BONN 62 M UEBER NN (SAND.LEHM)

TAG DER MESSUNG	STUNDEN	DO.	FR.	SA.	SO.	MO.	DI.	MI.	SUMME
SONNENSCHINDAUER	JOLLE/QCM	7	6	7	6	8	0	0	34
GLOBALSTRAHLUNG	JOLLE/QCM	656	544	652	617	682	118	188	3457
LUFTTEMPERATUR-MAXIMUM (2 M)	GRAD C	13	7	8	6	4	0	7	
LUFTTEMPERATUR-MINIMUM (2 M)	GRAD C	2	2	1	-5	-5	-7	0	
LUFTTEMPERATUR-MINIMUM (5CM)	GRAD C	1	1	-2	-8	-7	-10	0	
BODENTEMP. 10 CM TIEFE	GRAD C	9	7	7	4	2	0	4	
(13GMT) 20 CM TIEFE	GRAD C	8	7	6	4	3	2	3	
50 CM TIEFE	GRAD C	9	9	8	7	6	6	5	
BODENFEUCHTE 0-20 CM TIEFE	MM			21			23		
(UNTER GRAS) 20-60 CM TIEFE	MM			41			41		
0-60 CM TIEFE	MM			5			6		
NIEDERSCHLAG (24 STUNDEN)	MM	.	.	.	.	.	2	2	4
RELATIVE LUFTFEUCHTE (14 UHR)	%	56	74	49	23	30	70	89	
VERDUNSTUNG	MM	1	0	1	1	1	0	0	4
WASSERBILANZ	MM	-1	0	-1	-1	-1	2	2	0

KULTUREN	ARBEITEN UND WACHSTUM	VERLAUF/ERTRAG	PFLANZENSTAND
GRASLAND	ENDE DER TAGESWEIDE		
WINTERHOGGEN	VEGETATIONSRUHE		
WINTERWEIZEN	VEGETATIONSRUHE		
SUMMERGERSTE	KEINE ARB. ODER WICHTIGE WACHSTUMSSTUFEN		
HAFER	KEINE ARB. ODER WICHTIGE WACHSTUMSSTUFEN		
MAIS	KEINE ARB. ODER WICHTIGE WACHSTUMSSTUFEN		
FRUEHKARTOFFELN	KEINE ARB. ODER WICHTIGE WACHSTUMSSTUFEN		
SPAETKARTOFFELN	KEINE ARB. ODER WICHTIGE WACHSTUMSSTUFEN		
FUTTERKUEBEN	QUALITAET	DURCHSCHNITTL.	
ZUCKERKUEBEN	QUALITAET	DURCHSCHNITTL.	
SUESSKIRSCHEN	ALLGEMEINER BLATTFALL	BESCHLEUNIGT	
SPAETZWETSCHEN	ALLGEMEINER BLATTFALL	BESCHLEUNIGT	
AEPFEL (SPAET)	ALLGEMEINER BLATTFALL	BESCHLEUNIGT	
KEBEN	ERNTEMENGE (RIESLING)	UEBERDURCHSCHN.	

TRIER 265 M UEBER NN (LEHM.SAND )

TAG DER MESSUNG	DO.	FR.	SA.	SO.	MO.	DI.	MI.	SUMME
SONNENSCHINDAUER	0	2	7	6	8	1	0	24
GLOBALSTRAHLUNG	369	288	683	717	755	268	241	3321
LUFTTEMPERATUR-MAXIMUM (2 M) GRAD C	3	5	8	5	2	-1	5	
LUFTTEMPERATUR-MINIMUM (2 M) GRAD C	-1	0	0	-3	-5	-9	-1	
LUFTTEMPERATUR-MINIMUM (5CM) GRAD C	-2	1	0	-5	-6	-10	-2	
BODENTEMP. 10 CM TIEFE GRAD C	6	6	6	7	3	1	0	1
(13GMT) 20 CM TIEFE GRAD C	6	6	6	3	2	1	1	1
50 CM TIEFE GRAD C	8	8	8	7	6	5	4	
BODENFEUCHTE 0- 20 CM TIEFE MM		44				45		
(UNTER GRAS) 20- 60 CM TIEFE MM		75				79		
0- 60 CM TIEFE %NK		58				63		
NIEDERSCHLAG (24 STUNDEN) MM	0	.	.	.	.	0	.	0
RELATIVE LUFTFEUCHTE (14 UHR) %	95	85	55	35	34	67	88	
VERDUNSTUNG MM	0	0	1	1	1	0	0	3
WASSERBILANZ MM	0	0	-1	-1	-1	0	0	-3

KULTUREN	ARBEITEN UND WACHSTUM	VERLAUF/ERTRAG	PFLANZENSTAND
GRASLAND	VEGETATIONSRUHE		
WINTERROGGEN	VEGETATIONSRUHE		
WINTERWEIZEN	VEGETATIONSRUHE		
SOMMERGERSTE	KEINE ARB. ODER WICHTIGE WACHSTUMSSTUFEN		
HAFER	KEINE ARB. ODER WICHTIGE WACHSTUMSSTUFEN		
MAIS	KEINE ARB. ODER WICHTIGE WACHSTUMSSTUFEN		
FRUEHKARTOFFELN	KEINE ARB. ODER WICHTIGE WACHSTUMSSTUFEN		
SPAETKARTOFFELN	KEINE ARB. ODER WICHTIGE WACHSTUMSSTUFEN		
FUTTERRUEBEN	QUALITAET	UNTERDURCHSCHN.	
ZUCKERRUEBEN	QUALITAET	DURCHSCHNITTL.	
SUESSKIRSCHEN	VEGETATIONSRUHE		
SPAETZWETSCHEN	BLATTFALL BEENDET	SEHR RASCH	
AEPFEL (SPAET)	QUALITAET	UNTERDURCHSCHN.	
HEBEN	QUALITAET (MUELLER-THURGAU)	UNTERDURCHSCHN.	

SAARBHUECKEN 323 M UEBER NN (LEHM.SAND )

TAG DER MESSUNG	DO.	FR.	SA.	SO.	MO.	DI.	MI.	SUMME
SONNENSCHINDAUER	0	0	7	8	9	3	1	28
GLOBALSTRAHLUNG	****	****	****	****	****	****	****	****
LUFTTEMPERATUR-MAXIMUM (2 M) GRAD C	3	4	7	4	1	1	4	
LUFTTEMPERATUR-MINIMUM (2 M) GRAD C	1	1	0	-3	-5	-7	-2	
LUFTTEMPERATUR-MINIMUM (5CM) GRAD C	1	1	1	-5	-6	-12	-2	
BODENTEMP. 10 CM TIEFE GRAD C	6	6	6	6	1	0	2	
(13GMT) 20 CM TIEFE GRAD C	6	6	6	5	3	2	2	
50 CM TIEFE GRAD C	9	8	8	8	7	5	5	
BODENFEUCHTE 0- 20 CM TIEFE MM		70				69		
(UNTER GRAS) 20- 60 CM TIEFE MM		114				113		
0- 60 CM TIEFE %NK		68				66		
NIEDERSCHLAG (24 STUNDEN) MM	.	.	.	.	.	0	.	0
RELATIVE LUFTFEUCHTE (14 UHR) %	98	98	52	47	28	51	75	
VERDUNSTUNG MM	0	0	1	0	0	0	0	1
WASSERBILANZ MM	0	0	-1	0	0	0	0	-1

KULTUREN	ARBEITEN UND WACHSTUM	VERLAUF/ERTRAG	PFLANZENSTAND
GRASLAND	ENDE DER TAGESWEIDE		
WINTERROGGEN	VEGETATIONSRUHE		GUT
WINTERWEIZEN	VEGETATIONSRUHE		GUT
SOMMERGERSTE	KEINE ARB. ODER WICHTIGE WACHSTUMSSTUFEN		
HAFER	KEINE ARB. ODER WICHTIGE WACHSTUMSSTUFEN		
MAIS	KEINE ARB. ODER WICHTIGE WACHSTUMSSTUFEN		
FRUEHKARTOFFELN	KEINE ARB. ODER WICHTIGE WACHSTUMSSTUFEN		
SPAETKARTOFFELN	ZIEHEN DER WINTERFURCHE		
FUTTERRUEBEN	ERNTE-MENGE	UNTERDURCHSCHN.	
ZUCKERRUEBEN	NICHT ANGEBALT		
SUESSKIRSCHEN	VEGETATIONSRUHE		
SPAETZWETSCHEN	ALLGEMEINER PLATTFALL		
AEPFEL (SPAET)	ERNTE-MENGE	UNTERDURCHSCHN.	
HEBEN	NICHT ANGEBALT		

BAD HERSFELD 212 M UEBER NN (LOESS )

TAG DER MESSUNG	STUNDEN	DO.	FR.	SA.	SO.	MO.	DI.	MI.	SUMME
SONNENSCHENDAUER		1	0	7	5	8	0	0	21
GLOBALSTRAHLUNG	JOULE/QCM	****	****	****	****	****	****	****	*****
LUFTTEMPERATUR-MAXIMUM (2 M) GRAD C		6	6	4	3	1	-1	2	
LUFTTEMPERATUR-MINIMUM (2 M) GRAD C		-1	0	-2	-4	-6	-9	-2	
LUFTTEMPERATUR-MINIMUM (5CM) GRAD C		-1	0	-4	-8	-8	-11	-2	
BODENTEMPORATUR 10 CM TIEFE GRAD C		7	5	4	2	1	0	1	
(13GMT) 20 CM TIEFE GRAD C		7	6	5	3	2	2	1	
50 CM TIEFE GRAD C		8	8	7	7	6	5	5	
BODENFEUCHTE 0- 20 CM TIEFE MM			41				38		
(UNTER GRAS) 20- 60 CM TIEFE MM			82				68		
0- 60 CM TIEFE %NK			48				35		
NIEDERSCHLAG (24 STUNDEN) MM		.	.	.	.	.	2	0	2
RELATIVE LUFTFEUCHTE (14 UHR) %		85	94	60	70	52	85	90	
VERDUNSTUNG MM		0	0	0	0	0	0	0	0
WASSERBILANZ MM		0	0	0	0	0	2	0	2

KULTUREN	ARBEITEN UND WACHSTUM	VERLAUF/ERTRAG	PFLANZENSTAND
GRASLAND			GUT
WINTERROGGEN	BEGINN DER BESTOCKUNG	NORMAL	GUT
WINTERWEIZEN	IN DER BLATTENTWICKLUNG		
SOMMERGERSTE	KEINE ARB. ODER WICHTIGE WACHSTUMSSTUFEN		
HAFER	KEINE ARB. ODER WICHTIGE WACHSTUMSSTUFEN		
MAIS	KEINE ARB. ODER WICHTIGE WACHSTUMSSTUFEN		
FRUEHKARTOFFELN	KEINE ARB. ODER WICHTIGE WACHSTUMSSTUFEN		
SPAETKARTOFFELN	KEINE ARB. ODER WICHTIGE WACHSTUMSSTUFEN		
FUTTERRUEBEN	RODEN UEBERALL ABGESCHLOSSEN		
ZUCKERRUEBEN	KEINE ARB. ODER WICHTIGE WACHSTUMSSTUFEN		
SUESSKIRSCHEN	BEGINN DES BLATTFALLS		
SPAETZWETSCHEN	BEGINN DES BLATTFALLS		
AEPFEL (SPAET)	BEGINN DES BLATTFALLS		
REBEN	NICHT ANGEHALT		

GIESSEN 248 M UEBER NN (LEHM )

TAG DER MESSUNG	STUNDEN	DO.	FR.	SA.	SO.	MO.	DI.	MI.	SUMME
SONNENSCHENDAUER		4	0	7	6	7	0	0	24
GLOBALSTRAHLUNG	JOULE/QCM	504	123	640	565	617	116	126	2691
LUFTTEMPERATUR-MAXIMUM (2 M) GRAD C		9	6	8	4	2	-1	3	
LUFTTEMPERATUR-MINIMUM (2 M) GRAD C		0	1	-1	-4	-6	-8	-2	
LUFTTEMPERATUR-MINIMUM (5CM) GRAD C		0	1	-2	-8	-11	-11	-2	
BODENTEMPORATUR 10 CM TIEFE GRAD C		8	7	6	4	2	1	3	
(13GMT) 20 CM TIEFE GRAD C		8	7	6	5	3	2	3	
50 CM TIEFE GRAD C		9	9	8	7	6	5	5	
BODENFEUCHTE 0- 20 CM TIEFE MM			***				***		
(UNTER GRAS) 20- 60 CM TIEFE MM			***				***		
0- 60 CM TIEFE %NK			***				***		
NIEDERSCHLAG (24 STUNDEN) MM		.	.	.	.	.	1	0	1
RELATIVE LUFTFEUCHTE (14 UHR) %		75	94	46	54	44	74	92	
VERDUNSTUNG MM		0	0	1	0	0	0	0	1
WASSERBILANZ MM		0	0	-1	0	0	1	0	0

KULTUREN	ARBEITEN UND WACHSTUM	VERLAUF/ERTRAG	PFLANZENSTAND
GRASLAND	ENDE DER DALERWEIDE (MILCHVIEH)		
WINTERROGGEN	UEBERALL AUFGEANGEN		
WINTERWEIZEN	AUSSAAT MEIST BEENDET		
SOMMERGERSTE	KEINE ARB. ODER WICHTIGE WACHSTUMSSTUFEN		
HAFER	KEINE ARB. ODER WICHTIGE WACHSTUMSSTUFEN		
MAIS	BODENBEARBEITUNG		
FRUEHKARTOFFELN	KEINE ARB. ODER WICHTIGE WACHSTUMSSTUFEN		
SPAETKARTOFFELN	KEINE ARB. ODER WICHTIGE WACHSTUMSSTUFEN		
FUTTERRUEBEN	KEINE ARB. ODER WICHTIGE WACHSTUMSSTUFEN		
ZUCKERRUEBEN	RODEN MEIST BEENDET		
SUESSKIRSCHEN	BLATTFALL BEENDET		
SPAETZWETSCHEN	ALLGEMEINER BLATTFALL		
AEPFEL (SPAET)	ALLGEMEINER BLATTFALL		
REBEN	NICHT ANGEHALT		

GEISENHEIM 109 M UEBER NN (LOESS )

TAG DER MESSUNG	DO.	FR.	SA.	SO.	MO.	DI.	MI.	SUMME
SONNENSCHINDAUER STUNDEN	0	0	8	7	8	0	0	23
GLOBALSTRAHLUNG JOULE/QCM	113	111	619	601	666	169	281	2560
LUFTTEMPERATUR-MAXIMUM (2 M) GRAD C	4	5	7	5	3	0	7	
LUFTTEMPERATUR-MINIMUM (2 M) GRAD C	2	2	1	-2	-3	-8	0	
LUFTTEMPERATUR-MINIMUM (5CM) GRAD C	3	3	0	-5	-6	-10	-2	
BODENTEMPERATUR 10 CM TIEFF GRAD C	7	6	6	4	2	0	3	
(13GMT) 20 CM TIEFF GRAD C	7	7	6	4	3	2	2	
50 CM TIEFF GRAD C	10	9	9	7	8	7	6	
BODENFEUCHTE 0- 20 CM TIEFF MM			34			24		
(UNTER GRAS) 20- 60 CM TIEFF MM			40			38		
0- 60 CM TIEFF %NK			15			5		
NIEDERSCHLAG (24 STUNDEN) MM	.	.	.	.	.	0	0	0
RELATIVE LUFTFEUCHTE (14 UHR) %	94	88	55	37	41	66	73	
VERDUNSTUNG MM	0	0	0	1	0	0	0	1
WASSERBILANZ MM	0	0	0	-1	0	0	0	-1

KULTUREN ARBEITEN UND WACHSTUM VERLAUF/ERTRAG PFLANZENSTAND

GRASLAND	2. GRUMMETERKTE UEBERALL ABGESCH.		
WINTERROGGEN	HAT SICH BESTOCKT	NORMAL	GUT
WINTERWEIZEN	IN DER BLATTENTWICKLUNG	NORMAL	GUT
SOMMERGERSTE	KEINE ARB. ODER WICHTIGE WACHSTUMSSTUFEN		
HAFER	KEINE ARB. ODER WICHTIGE WACHSTUMSSTUFEN		
MAIS	KEINE ARB. ODER WICHTIGE WACHSTUMSSTUFEN		
FRUEHKARTOFFELN	KEINE ARB. ODER WICHTIGE WACHSTUMSSTUFEN		
SPAETKARTOFFELN	KEINE ARB. ODER WICHTIGE WACHSTUMSSTUFEN		
FUTTERKUEBEN	KEINE ARB. ODER WICHTIGE WACHSTUMSSTUFEN		
ZUCKERKUEBEN	NICHT ANGEBAUT		
SUESSKIRSCHEN	KEINE ARB. ODER WICHTIGE WACHSTUMSSTUFEN		
SPAETZWETSCHEN	KEINE ARB. ODER WICHTIGE WACHSTUMSSTUFEN		
AEPFEL (SPAET)	KEINE ARB. ODER WICHTIGE WACHSTUMSSTUFEN		
KEBEN	HOLZKEIFE (MUELLER-THURGAU)		

WUERZBURG 268 M UEBER NN (LOESS )

TAG DER MESSUNG	DO.	FR.	SA.	SO.	MO.	DI.	MI.	SUMME
SONNENSCHINDAUER STUNDEN	0	0	8	7	8	0	0	23
GLOBALSTRAHLUNG JOULE/QCM	128	144	714	655	722	168	181	2712
LUFTTEMPERATUR-MAXIMUM (2 M) GRAD C	2	4	6	4	2	-1	4	
LUFTTEMPERATUR-MINIMUM (2 M) GRAD C	0	1	-1	-5	-7	-11	-2	
LUFTTEMPERATUR-MINIMUM (5CM) GRAD C	-1	1	-3	-8	-9	-12	-2	
BODENTEMPERATUR 10 CM TIEFF GRAD C	5	5	5	3	0	-1	0	
(13GMT) 20 CM TIEFF GRAD C	5	5	5	3	1	0	1	
50 CM TIEFF GRAD C	8	8	7	7	6	5	5	
BODENFEUCHTE 0- 20 CM TIEFF MM			44			42		
(UNTER GRAS) 20- 60 CM TIEFF MM			85			85		
0- 60 CM TIEFF %NK			27			26		
NIEDERSCHLAG (24 STUNDEN) MM	0	.	.	.	.	0	.	0
RELATIVE LUFTFEUCHTE (14 UHR) %	97	92	48	49	44	55	82	
VERDUNSTUNG MM	0	0	1	0	0	0	0	1
WASSERBILANZ MM	0	0	-1	0	0	0	0	-1

KULTUREN ARBEITEN UND WACHSTUM VERLAUF/ERTRAG PFLANZENSTAND

GRASLAND	NICHT VORHANDEN		
WINTERROGGEN	HAT SICH BESTOCKT	NORMAL	GUT
WINTERWEIZEN	UEBERALL AUFGEANGEN	LANGSAM	LUECKIG/UNGLEICH
SOMMERGERSTE	NICHT ANGEBAUT		
HAFER	NICHT ANGEBAUT		
MAIS	NICHT ANGEBAUT		
FRUEHKARTOFFELN	NICHT ANGEBAUT		
SPAETKARTOFFELN	NICHT ANGEBAUT		
FUTTERKUEBEN	NICHT ANGEBAUT		
ZUCKERKUEBEN	RODEN UEBERALL ABGESCHLOSSEN		
SUESSKIRSCHEN	VEGETATIONSRUHE		
SPAETZWETSCHEN	BLATTFALL BEENDET		
AEPFEL (SPAET)	BLATTFALL BEENDET		
KEBEN	ALLGEMEINER BLATTFALL		