

Agrarmeteorologischer Wochenhinweis

für das Gebiet der Bundesrepublik Deutschland

Bezugspreis: jährlich 33,- DM
zuzüglich Porto
Erscheinungsweise wöchentlich

Druck und Verlag: Deutscher Wetterdienst, Zentralamt
Frankfurter Straße 135 · 6050 Offenbach a. M.
Telefon: (069) 8 06 20

Nachdruck, auch auszugsweise,
nur mit Genehmigung gestattet
ISSN 0172-0570

Jahrgang: 1986

Nummer: 26

Witterung und Landwirtschaft in der Zeit vom 19.06.1986 bis 25.06.1986

Während anfangs im äußersten Norden mäßig warme Nordseeluft die Witterung bestimmte, lag der größte Teil des Bundesgebietes im Bereich von schwül-warmer Luft mit sommerlichen Temperaturen. Dabei traten im Westen und Süden wiederholt kräftige Gewitter mit Hagelschlag auf.

Die Tageshöchsttemperaturen der Luft lagen im Süden und der Mitte verbreitet um 25 Grad, im äußersten Norden anfangs nur um 17 Grad Celsius. Im Südwesten wurden gebietsweise Höchstwerte bis 31 Grad Celsius gemessen.

Bis zum Sonntag gingen im Norden bei Aufklaren die Minima am Erdboden stellenweise auf Werte um 5 Grad Celsius zurück. Später lagen die Tiefstwerte, wie im übrigen Bundesgebiet, meist bei 12 Grad Celsius.

Die mittleren Temperaturen der Krume erreichten im Wochenverlauf verbreitet Werte um 25 Grad Celsius, im äußersten Norden lagen sie anfangs um 17 Grad Celsius.

Niederschläge in Form von Schauern und Gewitter traten zum Wochenbeginn vor allem südwestlich der Linie Düsseldorf-Salzburg auf. Dort lagen die wöchentlichen Mengen verbreitet um 15 mm, südlich der Donau meist um 30 mm. Im übrigen Süddeutschland wurden Mengen um 5 mm gemessen, während im Norden und der Mitte keine nennenswerten Niederschläge auftraten.

Bei einer Wochenverdunstung von meist 20 bis 25 mm in der Nordhälfte und 25 bis 30 mm im Süden war die klimatische Wasserbilanz nahezu überall negativ.

Die Böden trockneten stark aus, so daß die errechneten Bodenfeuchten unter Gras (0 bis 40 cm Tiefe) verbreitet auf Werte um 30% nutzbarer Kapazität zurückgegangen sind. Hohe Bodenfeuchten um 100% nutzbarer Kapazität werden nur zwischen Donau und Alpen ermittelt. Unter Getreide, Hackfrucht und Mais (0 bis 60 cm Tiefe) sind die Böden mit Feuchtewerten um 40% nutzbarer Kapazität in der Nordhälfte und um 60% nutzbarer Kapazität im Süden besser versorgt.

Die hohen Temperaturen haben die Reifeprozesse bei Getreide und Obst weiter beschleunigt. Wintergerste erreicht im Südwesten zunehmend die Gelbreife, im übrigen Bundesgebiet die Milch- oder Teigreife. Winterroggen ist verbreitet in der Kornbildungsphase, Winterweizen nach dem Ährenschieben in der Blüte. Sommergetreide schiebt noch die Ähren oder beginnt zu blühen. Die warme Witterung begünstigt die Entwicklung von Schadinsekten (Blattläuse) und Pilzkrankheiten (Septoria, Rost und Mehltau), so daß sich Bestandskontrollen empfehlen.

Sehr frühe Kartoffelsorten reifen rasch ab, so daß die Rodung nach dem Südwesten nun auch im Rheinland und Niederbayern sowie stellenweise in Niedersachsen begonnen hat. Spätere Sorten sind nach dem Bestandsschluß häufig in der Blüte. Infolge der warmen Witterung kann sich die Kraut- und Knollenfäule rasch ausbreiten. Das erste kritische Datum (Erreichen der Gesamtbewertungsziffer 150) ist auch für späte Auflaufdaten bis zum 26. Mai im größten Teil des Bundesgebietes erreicht. Für Auflaufdaten bis zum 5. Mai ist vor allem im Süden und Südwesten auch das zweite kritische Datum überschritten.

Nachdem die Süßkirschen in der Südhälfte reif geworden sind, zeigt sich der Beginn der Frucht- reife zunehmend auch nördlich der Mittelgebirge. Im Südwesten ist die Ernte im Gange. Gleichzeitig werden vor allem im Süden die Johannisbeeren reif.

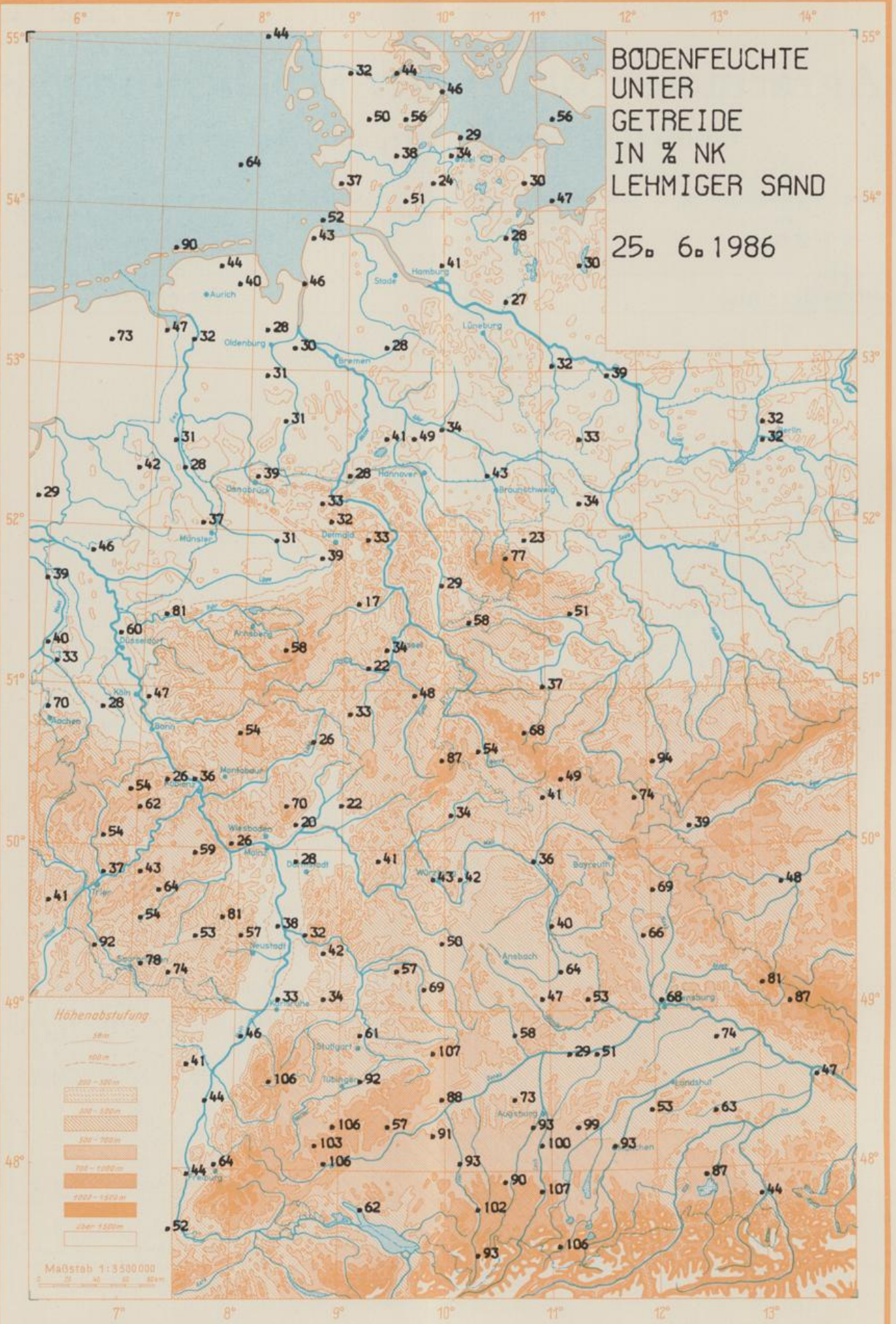
In den Weinbaugebieten stehen die Reben in Blüte. Die trockene und warme Witterung hat zu einem beschleunigten Verlauf geführt, so daß sie gebietsweise am Rhein bereits beendet ist.

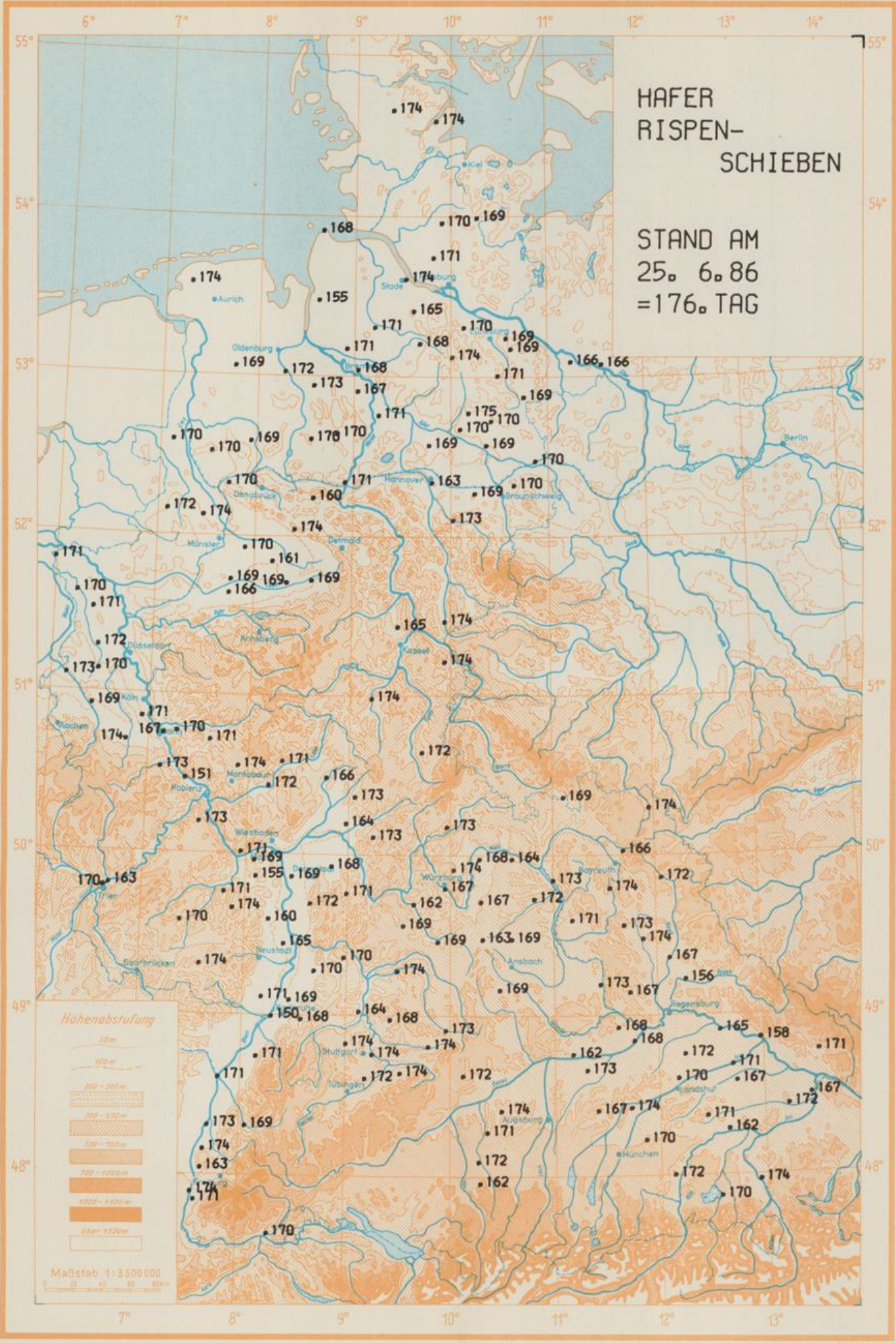
Hinweis: Nach der Verlegung der Agrarmeteorologischen Forschungs- und Beratungsstelle Bonn nach Bonn-Beuel, Ortsteil Roleber, werden die meteorologischen Meßwerte von Bonn weiterhin in Bonn-Friesdorf und die Bodenfeuchtemessungen in Dickopshof vorgenommen, während sich die phänologischen Beobachtungen auf die Umgebung von Roleber beziehen.

Ausblick: Vom Montag bis zum Donnerstag überwiegend heiter und sehr warm, in der Südhälfte schwül und heiß. Anfangs im Süden örtlich Wärmegewitter.

BÖDENFEUCHTE
UNTER
GETREIDE
IN % NK
LEHMIGER SAND

25. 6. 1986





HAFER
RISPEN-
SCHIEBEN

STAND AM
25. 6. 86
= 176. TAG

Hohenabstufung



Maßstab 1:3.500.000



WITTERUNGSDATEN DER WOCHE VOM 19.06.1986 BIS 25.06.1986
 UND ABWEICHUNGEN VON DEN VIELJAEHRIGEN WERTEN (MINDESTENS 15 JAHRE AUS DER PERIODE 1951 - 1980).
 * BEDEUTET, ES LIEGEN NICHT GENUEGEND WERTE VOR.

	I	SONNENSCHN		I	GLOBAL- I STRAHLG	I LUFTTEMPERATUR-I		I NIEDERSCHLAG I		I VERDUNSTUNG I		I WASSER- I BILANZ				
		I	ABW. I			I	MITTEL	ABW. I	I	ABW. I	I	ABW. I	I	MM		
	I	STD.	STD.	I	J/QCM	I	GRAD C	GRAD K	I	MM	MM	I	MM			
SCHLESWIG	I	68.6	11.8	I	15689	I	15.7	.7	I	0	-19	I	18	1	I	-18
AHRENSBURG	I	75.5	****	I	17759	I	16.2	****	I	0	****	I	27	***	I	-27
BREMEN	I	65.0	14.2	I	14650	I	17.3	.9	I	1	-14	I	23	3	I	-22
LUECHOW	I	79.4	22.5	I	****	I	17.7	1.2	I	0	-13	I	28	5	I	-28
LINGEN	I	63.7	18.4	I	****	I	18.0	1.7	I	0	-17	I	23	4	I	-23
	I			I		I			I			I			I	
BRAUNSCHWEIG	I	52.6	.3	I	13972	I	17.5	1.0	I	0	-16	I	22	0	I	-22
ROCHOLT	I	60.8	****	I	15443	I	17.8	****	I	3	****	I	24	***	I	-21
BAD LIPPSRINGE	I	63.0	15.8	I	****	I	18.4	2.4	I	1	-21	I	22	3	I	-21
BONN	I	53.8	10.3	I	14337	I	21.5	4.2	I	9	-6	I	30	8	I	-21
GIESSEN	I	55.3	5.1	I	15670	I	20.6	3.4	I	2	-12	I	31	7	I	-29
	I			I		I			I			I			I	
BAD HERSFELD	I	62.9	15.1	I	****	I	19.9	3.3	I	0	-15	I	32	8	I	-32
TRIER	I	59.8	13.9	I	16017	I	20.9	4.5	I	16	0	I	32	10	I	-16
GEISENHEIM	I	65.9	16.1	I	15947	I	21.9	4.1	I	17	5	I	36	10	I	-19
WUERZBURG	I	49.5	-1.5	I	15857	I	20.6	3.1	I	5	-12	I	28	3	I	-23
BAMBERG	I	58.5	8.1	I	****	I	20.7	3.5	I	0	-21	I	36	10	I	-36
	I			I		I			I			I			I	
SAARBRUECKEN	I	61.4	13.0	I	15255	I	18.6	2.2	I	14	-7	I	28	8	I	-14
STUTTGART	I	63.9	****	I	16047	I	21.0	3.6	I	29	9	I	26	6	I	3
WEISSENBURG	I	63.9	11.9	I	16743	I	19.9	3.2	I	6	-13	I	28	6	I	-22
REGENSBURG	I	66.1	13.9	I	****	I	20.2	3.1	I	2	-18	I	27	5	I	-25
FREIBURG	I	77.3	26.9	I	17117	I	22.2	3.8	I	22	-8	I	30	7	I	-8
	I			I		I			I			I			I	
STOETTEN	I	71.2	21.3	I	16813	I	18.4	3.9	I	29	-2	I	18	3	I	11
WEIHENSTEPHAN	I	70.7	19.8	I	15908	I	19.7	3.6	I	1	-24	I	26	5	I	-25
PASSAU	I	55.8	2.6	I	14183	I	19.8	2.9	I	6	-20	I	25	3	I	-19

AGRARMETEOROLOGISCHER WOCHENHINWEIS

VORLAEUFIGE AGRARMETEOROLOGISCHE WOCHENDATEN UND PFLANZENENTWICKLUNG
FUER DIE ZEIT VON DONNERSTAG 19.06.1986 BIS MITTWOCH 25.06.1986

(DEUTSCHER WETTERDIENST, ZENTRALAMT OFFENBACH, ABT. AGRARMETEOROLOGIE)

ES BEDEUTET

REI ALLEN MESSUNGEN:

• ANGABEN LIEGEN NICHT VOR

REIM NIEDERSCHLAG:

0 UNREDEUTENDER NIEDERSCHLAG GEFALLEN (<0.5 MM)

• KEIN NIEDERSCHLAG GEFALLEN

UTC = UNIVERSAL TIME COORDINATED

(UTC + 1 STUNDE ENTSPRICHT MEZ)

SCHLESWIG 43 M UEBER NN (LEHM.SAND)

TAG DER MESSUNG		DO.	FR.	SA.	SO.	MO.	DI.	MI.
SONNENSCHENDAUER	STUNDEN	8.2	0.0	9.5	15.8	15.7	12.4	7.0
GLOBALSTRAHLUNG	JOULE/CM	2070	688	2164	3001	3012	2766	1988
LUFTTEMP.-TAGESMITTEL (2 M)	GRAD C	12.7	12.1	16.0	17.4	17.1	17.0	17.5
LUFTTEMPERATUR-MAXIMUM (2 M)	GRAD C	16.2	13.5	21.4	23.0	21.0	20.6	22.6
LUFTTEMPERATUR-MINIMUM (2 M)	GRAD C	10.9	10.4	10.9	11.7	10.5	10.7	10.7
LUFTTEMPERATUR-MINIMUM (5CM)	GRAD C	10	11	11	8	7	9	15
BODENTEMP. 10 CM TIEFE	GRAD C	17.8	14.9	19.2	22.9	22.8	22.7	21.7
(13UTC) 20 CM TIEFE	GRAD C	15.2	14.1	14.8	16.7	17.3	17.2	17.9
50 CM TIEFE	GRAD C	15.0	14.3	13.9	14.4	15.0	15.3	15.6
BODENFEUCHTE 0- 20 CM TIEFE	MM		47				27	
(UNTER GRAS) 20- 60 CM TIEFE	MM		81				56	
0- 60 CM TIEFE	%NK		83				45	
NIEDERSCHLAG (24 STUNDEN)	MM	0	0	0	0	0	0	0
RELATIVE LUFTFEUCHTE (14 UHR)	%	72	87	57	46	41	57	68
VERDUNSTUNG	MM	1	1	3	4	4	3	2
WASSERBILANZ	MM	-1	-1	-3	-4	-4	-3	-2

KULTUREN	ARBEITEN UND WACHSTUM	VERLAUF/ERTRAG	PFL.STAND/SCHAEDEN
GRASLAND	SILAGE- / HEUERnte MEIST BEENDET	BESCHLEUNIGT	BEFRIEDIGEND
WINTERGERSTE	MILCHREIFE	BESCHLEUNIGT	BEFRIEDIGEND
WINTERROGGEN	KORNBILDUNG	BESCHLEUNIGT	BEFRIEDIGEND
WINTERWEIZEN	ALLGEM. AEHREN- / RISPENSCHIEREN	BESCHLEUNIGT	BEFRIEDIGEND
SOMMERGERSTE	AEHREN- / RISPENSCHIEBEN MEIST BEENDET	BESCHLEUNIGT	BEFRIEDIGEND
HAFER	BEGINN DES AEHREN- / RISPENSCHIEBENS	BESCHLEUNIGT	BEFRIEDIGEND
MAIS	IM LAENGENWACHSTUM	BESCHLEUNIGT	BEFRIEDIGEND
WINTERRAPS	SCHOTENBILDUNG	BESCHLEUNIGT	BEFRIEDIGEND
FRUEHKARTOFFELN	BESTAENDE VERDICHTEN SICH	BESCHLEUNIGT	BEFRIEDIGEND
SPAETKARTOFFELN	BESTAENDE SCHLIESSEN SICH (ALLGEM.)	BESCHLEUNIGT	BEFRIEDIGEND
FUTTERRUEBEN	REIHEN SCHLIESSEN SICH (ALLGEM.)	BESCHLEUNIGT	BEFRIEDIGEND
ZUCKERRUEBEN	REIHEN SCHLIESSEN SICH (ALLGEM.)	BESCHLEUNIGT	BEFRIEDIGEND
SUESSKIRSCHEN	IM FRUCHTWACHSTUM	BESCHLEUNIGT	BEFRIEDIGEND
SPAETZWETSCHEN	IM FRUCHTWACHSTUM	BESCHLEUNIGT	BEFRIEDIGEND
AEPFEL (SPAET)	IM FRUCHTWACHSTUM	BESCHLEUNIGT	BEFRIEDIGEND

AHRENSBURG 46 M UEBER NN (LEHM.SAND)

TAG DER MESSUNG	STUNDEN	DO.	FR.	SA.	SO.	MO.	DI.	MI.
SONNENSCHNEIDAUER		13.7	10.5	5.2	15.6	15.2	10.0	5.3
GLOBALSTRAHLUNG	JOULE/OCM	2833	2797	1544	3059	2999	2557	1970
LUFTTEMP.-TAGESMITTEL (2 M) GRAD C		14.7	13.8	13.7	17.2	18.1	18.4	17.7
LUFTTEMPERATUR-MAXIMUM (2 M) GRAD C		21.4	19.7	20.8	25.9	24.9	25.1	24.5
LUFTTEMPERATUR-MINIMUM (2 M) GRAD C		9.0	9.5	11.2	5.3	8.2	10.2	14.3
LUFTTEMPERATUR-MINIMUM (5CM) GRAD C		5	9	12	3	6	9	13
BODENTEMPERATUR 10 CM TIEFE GRAD C		22.3	29.8	21.8	30.3	31.6	30.8	29.5
(13UTC) 20 CM TIEFE GRAD C		21.8	23.1	19.8	22.8	24.3	24.4	24.0
50 CM TIEFE GRAD C		18.2	19.0	19.1	18.5	19.7	20.5	20.6
BODENFEUCHTE 0- 20 CM TIEFE MM			36				33	
(UNTER GRAS) 20- 60 CM TIEFE MM			66				60	
0- 60 CM TIEFE %NK			88				79	
NIEDERSCHLAG (24 STUNDEN) MM		.	0
RELATIVE LUFTFEUCHTE (14 UHR) %		52	69	65	33	35	38	46
VERDUNSTUNG MM		3	2	2	6	5	5	4
WASSERBILANZ MM		-3	-2	-2	-6	-5	-5	-4

KULTUREN	ARBEITEN UND WACHSTUM	VERLAUF/ERTRAG	PFL.STAND/SCHAEDEN
GRASLAND	ERTRAG DER SILAGE- / HEUFERNTE	UNTERDURCHSCHN.	
WINTERGERSTE	KORNBILDUNG	BESCHLEUNIGT	BEFRIEDIGEND
WINTERROGGEN	KORNBILDUNG	BESCHLEUNIGT	BEFRIEDIGEND
WINTERWEIZEN	BEGINN DER BLUETE	BESCHLEUNIGT	BEFRIEDIGEND
SOMMERGERSTE	ALLGEM. AEHREN- / RISPENSCHIEREN	BESCHLEUNIGT	BEFRIEDIGEND
HAFER	BEGINN DES AEHREN- / RISPENSCHIEBENS	BESCHLEUNIGT	BEFRIEDIGEND
MAIS	IM LAENGENWACHSTUM	BESCHLEUNIGT	BEFRIEDIGEND
WINTERRAPS	SCHOTENBILDUNG	BESCHLEUNIGT	BEFRIEDIGEND
FRUEHKARTOFFELN	BEGINN DER BLUETE	BESCHLEUNIGT	BEFRIEDIGEND
SPAETKARTOFFELN	RESTAENDE VERDICHTEN SICH	BESCHLEUNIGT	BEFRIEDIGEND
FUTTERRUEBEN	RESTAENDE SCHLIESSEN SICH (BEGINN)	BESCHLEUNIGT	BEFRIEDIGEND
ZUCKERRUEBEN	RESTAENDE SCHLIESSEN SICH (BEGINN)	BESCHLEUNIGT	BEFRIEDIGEND
SUESSKIRSCHEN	BEGINN DER PFLUECKREIFE	BESCHLEUNIGT	BEFRIEDIGEND
SPAETZWETSCHEN	IM FRUCHTWACHSTUM	BESCHLEUNIGT	BEFRIEDIGEND
AEPFEL (SPAET)	IM FRUCHTWACHSTUM	BESCHLEUNIGT	BEFRIEDIGEND

LUECHOW 17 M UEBER NN (LEHM.SAND)

TAG DER MESSUNG	STUNDEN	DO.	FR.	SA.	SO.	MO.	DI.	MI.
SONNENSCHNEIDAUER		12.6	12.6	3.1	14.1	14.8	11.2	11.0
GLOBALSTRAHLUNG	JOULE/OCM	***	***	***	***	***	***	***
LUFTTEMP.-TAGESMITTEL (2 M) GRAD C		18.0	17.7	14.9	18.2	18.6	18.0	18.8
LUFTTEMPERATUR-MAXIMUM (2 M) GRAD C		23.8	24.2	20.0	24.0	24.4	24.5	25.2
LUFTTEMPERATUR-MINIMUM (2 M) GRAD C		9.7	11.6	12.5	9.0	7.7	10.3	12.6
LUFTTEMPERATUR-MINIMUM (5CM) GRAD C		8	11	13	6	6	9	11
BODENTEMPERATUR 10 CM TIEFE GRAD C		25.7	25.6	20.3	26.0	26.3	25.9	26.2
(13UTC) 20 CM TIEFE GRAD C		22.4	22.5	19.3	22.0	22.5	22.5	22.5
50 CM TIEFE GRAD C		18.1	18.4	18.3	17.6	18.2	18.4	18.7
BODENFEUCHTE 0- 20 CM TIEFE MM			***				***	
(UNTER GRAS) 20- 60 CM TIEFE MM			***				***	
0- 60 CM TIEFE %NK			***				***	
NIEDERSCHLAG (24 STUNDEN) MM		.	0	0
RELATIVE LUFTFEUCHTE (14 UHR) %		60	66	75	38	33	36	40
VERDUNSTUNG MM		3	3	1	5	6	5	5
WASSERBILANZ MM		-3	-3	-1	-5	-6	-5	-5

KULTUREN	ARBEITEN UND WACHSTUM	VERLAUF/ERTRAG	PFL.STAND/SCHAEDEN
GRASLAND	ENDE DER SILAGE/HEUFERNTE	NORMAL	BEFRIEDIGEND
WINTERGERSTE	MILCHREIFE	BESCHLEUNIGT	BEFRIEDIGEND
WINTERROGGEN	KORNBILDUNG	BESCHLEUNIGT	BEFRIEDIGEND
WINTERWEIZEN	ENDE DES AEHREN- / RISPENSCHIEBENS	NORMAL	BEFRIEDIGEND
SOMMERGERSTE	ENDE DES AEHREN- / RISPENSCHIEBENS	NORMAL	BEFRIEDIGEND
HAFER	AEHREN- / RISPENSCHIEBEN MEIST BEENDET	NORMAL	BEFRIEDIGEND
MAIS	IM LAENGENWACHSTUM	BESCHLEUNIGT	BEFRIEDIGEND
WINTERRAPS	NICHT ANGEBAUT		
FRUEHKARTOFFELN	NICHT ANGEBAUT		
SPAETKARTOFFELN	REIHEN MEIST GESCHLOSSEN	NORMAL	BEFRIEDIGEND
FUTTERRUEBEN	REIHEN MEIST GESCHLOSSEN	NORMAL	BEFRIEDIGEND
ZUCKERRUEBEN	REIHEN MEIST GESCHLOSSEN	NORMAL	BEFRIEDIGEND
SUESSKIRSCHEN	BEGINN DER FRUCHTFAERBUNG	NORMAL	BEFRIEDIGEND
SPAETZWETSCHEN	IM FRUCHTWACHSTUM	NORMAL	BEFRIEDIGEND
AEPFEL (SPAET)	IM FRUCHTWACHSTUM	NORMAL	BEFRIEDIGEND

WEIHENSTEPHAN 467 M UEBER NN (LEHM)

TAG DER MESSUNG		DO.	FR.	SA.	SO.	MO.	DI.	MI.
SONNENSCHINDAUER	STUNDEN	11.5	13.1	8.6	8.2	12.3	4.4	12.6
GLOBALSTRAHLUNG	JOULE/QCM	2670	2698	2055	1866	2611	1534	2564
LUFTTEMP.-TAGESMITTEL (2 M) GRAD C		21.1	20.6	19.9	19.9	20.9	16.9	18.5
LUFTTEMPERATUR-MAXIMUM (2 M) GRAD C		27.0	26.2	26.3	25.5	25.2	21.8	25.0
LUFTTEMPERATUR-MINIMUM (2 M) GRAD C		14.0	13.7	15.0	14.5	14.9	14.7	10.2
LUFTTEMPERATUR-MINIMUM (5CM) GRAD C		13	12	14	13	13	14	9
BODENTEMPERATUR 10 CM TIEFE GRAD C		26.3	27.8	26.9	26.4	27.6	22.3	26.3
(13UTC) 20 CM TIEFE GRAD C		21.5	22.5	22.8	22.8	22.9	20.8	21.5
50 CM TIEFE GRAD C		17.5	18.1	18.9	19.4	19.2	19.5	18.9
BODENFEUCHTE 0- 20 CM TIEFE MM			69				51	
(UNTER GRAS) 20- 60 CM TIEFE MM			130				123	
0- 60 CM TIEFE %NK			95				76	
NIEDERSCHLAG (24 STUNDEN) MM		.	.	0	0	1	0	.
RELATIVE LUFTFEUCHTE (14 UHR) %		50	54	64	69	52	51	44
VERDUNSTUNG MM		5	4	3	3	4	3	4
WASSERBILANZ MM		-5	-4	-3	-3	-3	-3	-4

KULTUREN	ARBEITEN UND WACHSTUM	VERLAUF/ERTRAG	PFL.STAND/SCHAEDEN
GRASLAND	SILAGE- / HEUERTE MEIST BEENDET	BESCHLEUNIGT	BEFRIEDIGEND
WINTERGERSTE	TEIGREIFE	NORMAL	BEFRIEDIGEND
WINTERROGGEN	KORNBILDUNG	NORMAL	BEFRIEDIGEND
WINTERWEIZEN	KORNBILDUNG	NORMAL	BEFRIEDIGEND
SOMMERGERSTE	ENDE DES AEHREN- / RISPENSCHIEBENS	NORMAL	BEFRIEDIGEND
HAFER	AEHREN- / RISPENSCHIEBEN MEIST BEENDET	NORMAL	BEFRIEDIGEND
MAIS	IM LAENGENWACHSTUM	LANGSAM	BEFRIEDIGEND
WINTERRAPS	SCHOTENBILDUNG	NORMAL	BEFRIEDIGEND
FRUEHKARTOFFELN	VOLLRLUETE	NORMAL	BEFRIEDIGEND
SPAETKARTOFFELN	BESTAENDE MEIST GESCHLOSSEN	NORMAL	BEFRIEDIGEND
FUTTERRUEBEN	BESTAENDE SCHLIESSEN SICH (BEGINN)	NORMAL	BEFRIEDIGEND
ZUCKERRUEBEN	BESTAENDE SCHLIESSEN SICH (BEGINN)	NORMAL	BEFRIEDIGEND
SUESSKIRSCHEN	BEGINN DER ERNTE	NORMAL	BEFRIEDIGEND
SPAETZWETSCHEN	IM FRUCHTWACHSTUM	NORMAL	BEFRIEDIGEND
AEPFEL (SPAET)	IM FRUCHTWACHSTUM	NORMAL	BEFRIEDIGEND

STOETTEN 734 M UEBER NN (SAND,LEHM)

TAG DER MESSUNG		DO.	FR.	SA.	SO.	MO.	DI.	MI.
SONNENSCHINDAUER	STUNDEN	10.4	8.5	6.8	11.6	10.3	10.2	13.4
GLOBALSTRAHLUNG	JOULE/QCM	2437	2195	1892	2667	2313	2503	2806
LUFTTEMP.-TAGESMITTEL (2 M) GRAD C		19.5	19.8	20.2	20.4	17.4	14.5	17.2
LUFTTEMPERATUR-MAXIMUM (2 M) GRAD C		24.1	23.5	23.8	24.5	23.0	18.8	21.8
LUFTTEMPERATUR-MINIMUM (2 M) GRAD C		14.5	15.0	16.4	15.6	12.7	11.7	11.5
LUFTTEMPERATUR-MINIMUM (5CM) GRAD C		12	10	10	15	15	10	9
BODENTEMPERATUR 10 CM TIEFE GRAD C		23.4	24.5	22.6	26.2	24.4	22.0	24.2
(13UTC) 20 CM TIEFE GRAD C		18.8	20.2	20.2	20.9	21.7	19.6	19.9
50 CM TIEFE GRAD C		14.3	14.9	15.3	15.7	16.2	16.5	16.3
BODENFEUCHTE 0- 20 CM TIEFE MM			***				***	
(UNTER GRAS) 20- 60 CM TIEFE MM			***				***	
0- 60 CM TIEFE %NK			***				***	
NIEDERSCHLAG (24 STUNDEN) MM		.	.	1	.	28	.	.
RELATIVE LUFTFEUCHTE (14 UHR) %		59	61	75	68	75	60	59
VERDUNSTUNG MM		3	3	2	3	2	2	3
WASSERBILANZ MM		-3	-3	-1	-3	26	-2	-3

KULTUREN	ARBEITEN UND WACHSTUM	VERLAUF/ERTRAG	PFL.STAND/SCHAEDEN
GRASLAND	SILAGE- / HEUERTE MEIST BEENDET	NORMAL	BEFRIEDIGEND
WINTERGERSTE	ALLGEM. AEHREN- / RISPENSCHIEREN	NORMAL	BEFRIEDIGEND
WINTERROGGEN	VOLLRLUETE	NORMAL	BEFRIEDIGEND
WINTERWEIZEN	ALLGEM. AEHREN- / RISPENSCHIEREN	NORMAL	BEFRIEDIGEND
SOMMERGERSTE	BEGINN DES AEHREN- / RISPENSCHIEBENS	LANGSAM	BEFRIEDIGEND
HAFER	IM SCHOSSEN	NORMAL	BEFRIEDIGEND
MAIS	IM LAENGENWACHSTUM	LANGSAM	LUECKIG/UNGLEICH
WINTERRAPS	BEGINN DER SCHOTENBILDUNG	NORMAL	BEFRIEDIGEND
FRUEHKARTOFFELN	NICHT ANGEBAUT		
SPAETKARTOFFELN	REIHEN SCHLIESSEN SICH (ALLG.)	NORMAL	BEFRIEDIGEND
FUTTERRUEBEN	PFLANZEN BELAUBT	NORMAL	BEFRIEDIGEND
ZUCKERRUEBEN	NICHT ANGEBAUT		
SUESSKIRSCHEN	NICHT ANGEBAUT		
SPAETZWETSCHEN	IM FRUCHTWACHSTUM	NORMAL	BEFRIEDIGEND
AEPFEL (SPAET)	IM FRUCHTWACHSTUM	NORMAL	BEFRIEDIGEND

STUTTGART

315 M UEBER NN (SAND.LEHM)

TAG DER MESSUNG	STUNDEN	DO.	FR.	SA.	SO.	MO.	DI.	MI.
SONNENSCHINDAUER		5.1	7.5	5.9	11.1	7.4	13.0	13.9
GLOBALSTRAHLUNG	JOULE/QCM	1983	2085	2082	2497	1819	2707	2894
LUFTTEMP.-TAGESMITTEL (2 M) GRAD C		21.0	22.0	22.6	23.2	20.1	17.8	20.2
LUFTTEMPERATUR-MAXIMUM (2 M) GRAD C		26.7	27.1	28.3	27.5	28.8	20.9	25.1
LUFTTEMPERATUR-MINIMUM (2 M) GRAD C		15.3	16.8	17.5	18.2	16.5	13.9	12.9
LUFTTEMPERATUR-MINIMUM (5CM) GRAD C		13	14	15	16	17	12	11
BODENTEMPERATUR 10 CM TIEFE GRAD C		25.1	25.1	27.2	28.0	27.6	23.8	23.5
(13UTC) 20 CM TIEFE GRAD C		21.2	21.6	22.9	23.9	24.6	22.0	21.0
50 CM TIEFE GRAD C		17.4	17.8	18.2	18.7	19.4	19.6	19.2
BODENFEUCHTE 0- 20 CM TIEFE MM			100				89	
(UNTER GRAS) 20- 60 CM TIEFE MM			161				159	
0- 60 CM TIEFE %NK			114				105	
NIEDERSCHLAG (24 STUNDEN) MM		5	.	.	.	24	.	.
RELATIVE LUFTFEUCHTE (14 UHR) %		62	57	47	63	62	54	47
VERDUNSTUNG MM		3	4	5	3	4	3	4
WASSERBILANZ MM		2	-4	-5	-3	20	-3	-4

KULTUREN	ARBEITEN UND WACHSTUM	VERLAUF/ERTRAG	PFL.STAND/SCHAE DEN
GRASLAND	SILAGE- / HEUERENTE UEBERALL IM GANGE	BESCHLEUNIGT	BEFRIEDIGEND
WINTERGERSTE	MILCHREIFE	BESCHLEUNIGT	BEFRIEDIGEND
WINTERROGGEN	KORNBILDUNG	BESCHLEUNIGT	BEFRIEDIGEND
WINTERWEIZEN	BEGINN DER BLUETE	BESCHLEUNIGT	BEFRIEDIGEND
SOMMERGERSTE	ALLGEM. AEHREN- / RISPENSCHIEBEN	BESCHLEUNIGT	BEFRIEDIGEND
HAFER	BEGINN DES AEHREN- / RISPENSCHIEBENS	BESCHLEUNIGT	BEFRIEDIGEND
MAIS	IM LAENGENWACHSTUM	BESCHLEUNIGT	BEFRIEDIGEND
WINTERRAPS	SCHOTENRILDUNG	BESCHLEUNIGT	BEFRIEDIGEND
FRUEHKARTOFFELN	NICHT ANGERAUT		
SPAETKARTOFFELN	BESTAENDE SCHLIESSEN SICH (ALLGEM.)	BESCHLEUNIGT	BEFRIEDIGEND
FUTTERRUEBEN	REIHEN SCHLIESSEN SICH (ALLGEM.)	BESCHLEUNIGT	BEFRIEDIGEND
ZUCKERRUEBEN	REIHEN SCHLIESSEN SICH (ALLGEM.)	BESCHLEUNIGT	BEFRIEDIGEND
SUESSKIRSCHEN	BEGINN DER PFLUECKREIFE	BESCHLEUNIGT	WIND/STURMSCHAE D.
SPAETZWETSCHEN	IM FRUCHTWACHSTUM	BESCHLEUNIGT	BEFRIEDIGEND
AEPFEL (SPAET)	IM FRUCHTWACHSTUM	BESCHLEUNIGT	BEFRIEDIGEND
REBEN	BEGINN DER BLUETE	BESCHLEUNIGT	BEFRIEDIGEND

FREIBURG

269 M UEBER NN (LEHM.SAND)

TAG DER MESSUNG	STUNDEN	DO.	FR.	SA.	SO.	MO.	DI.	MI.
SONNENSCHINDAUER		9.1	9.2	8.8	13.7	9.3	14.1	13.1
GLOBALSTRAHLUNG	JOULE/QCM	2297	1973	2258	2768	2233	2748	2840
LUFTTEMP.-TAGESMITTEL (2 M) GRAD C		20.6	20.6	22.6	25.5	24.4	19.8	22.1
LUFTTEMPERATUR-MAXIMUM (2 M) GRAD C		27.7	25.6	28.0	31.3	31.5	24.3	27.1
LUFTTEMPERATUR-MINIMUM (2 M) GRAD C		16.0	16.9	18.4	18.8	20.2	15.2	14.8
LUFTTEMPERATUR-MINIMUM (5CM) GRAD C		14	15	16	17	18	13	15
BODENTEMPERATUR 10 CM TIEFE GRAD C		23.8	21.9	23.1	25.9	26.7	23.8	24.6
(13UTC) 20 CM TIEFE GRAD C		20.7	20.6	21.2	22.2	23.3	21.8	21.6
50 CM TIEFE GRAD C		18.1	18.6	18.8	19.1	19.7	20.2	19.9
BODENFEUCHTE 0- 20 CM TIEFE MM			***				***	
(UNTER GRAS) 20- 60 CM TIEFE MM			***				***	
0- 60 CM TIEFE %NK			***				***	
NIEDERSCHLAG (24 STUNDEN) MM		21	1	.	0	0	.	.
RELATIVE LUFTFEUCHTE (14 UHR) %		62	74	65	38	51	44	52
VERDUNSTUNG MM		4	2	3	7	6	4	4
WASSERBILANZ MM		17	-1	-3	-7	-6	-4	-4

KULTUREN	ARBEITEN UND WACHSTUM	VERLAUF/ERTRAG	PFL.STAND/SCHAE DEN
GRASLAND	SILAGE- / HEUERENTE MEIST BEENDET	BESCHLEUNIGT	BEFRIEDIGEND
WINTERGERSTE	MILCHREIFE	BESCHLEUNIGT	BEFRIEDIGEND
WINTERROGGEN	KORNBILDUNG	BESCHLEUNIGT	BEFRIEDIGEND
WINTERWEIZEN	ENDE DER BLUETE	BESCHLEUNIGT	BEFRIEDIGEND
SOMMERGERSTE	ENDE DES AEHREN- / RISPENSCHIERENS	BESCHLEUNIGT	BEFRIEDIGEND
HAFER	ALLGEM. AEHREN- / RISPENSCHIEREN	BESCHLEUNIGT	BEFRIEDIGEND
MAIS	BEGINN DES LAENGENWACHSTUMS	BESCHLEUNIGT	BEFRIEDIGEND
WINTERRAPS	BEGINN DER REIFE	BESCHLEUNIGT	BEFRIEDIGEND
FRUEHKARTOFFELN	KEINE ARR. ODER WICHTIGE WACHSTUMSSTUFEN	BESCHLEUNIGT	BEFRIEDIGEND
SPAETKARTOFFELN	REIHEN MEIST GESCHLOSSEN	BESCHLEUNIGT	BEFRIEDIGEND
FUTTERRUEBEN	REIHEN SCHLIESSEN SICH (ALLGEM.)	BESCHLEUNIGT	BEFRIEDIGEND
ZUCKERRUEBEN	REIHEN MEIST GESCHLOSSEN	BESCHLEUNIGT	BEFRIEDIGEND
SUESSKIRSCHEN	ERENTE UEBERALL IM GANGE	BESCHLEUNIGT	BEFRIEDIGEND
SPAETZWETSCHEN	IM FRUCHTWACHSTUM	NORMAL	BEFRIEDIGEND
AEPFEL (SPAET)	IM FRUCHTWACHSTUM	NORMAL	BEFRIEDIGEND
REBEN	BEGINN DER BLUETE	BESCHLEUNIGT	BEFRIEDIGEND

BREMEN 3 M UEBER NN (SAND) 19.06.1986 bis 25.06.1986

TAG DER MESSUNG	STUNDEN	DO.	FR.	SA.	SO.	MO.	DI.	MI.
SONNENSCHNEINDAUER		13.6	12.9	3.6	15.2	15.8	1.6	2.3
GLOBALSTRAHLUNG	JOULE/QCM	2709	2740	1241	2949	2927	718	1366
LUFTTEMP.-TAGESMITTEL (2 M) GRAD C		16.2	15.4	15.4	19.6	20.6	16.2	17.8
LUFTTEMPERATUR-MAXIMUM (2 M) GRAD C		22.9	22.6	20.4	24.6	25.7	21.3	21.9
LUFTTEMPERATUR-MINIMUM (2 M) GRAD C		5.9	10.2	12.1	6.1	11.3	13.5	12.4
LUFTTEMPERATUR-MINIMUM (5CM) GRAD C		5	10	12	5	8	12	11
BODENTEMPERATUR 10 CM TIEFE GRAD C		24.1	23.5	19.6	24.0	24.7	18.8	23.3
(13UTC) 20 CM TIEFE GRAD C		21.0	21.0	19.0	20.8	19.4	19.2	18.9
50 CM TIEFE GRAD C		18.5	18.7	18.8	18.1	18.9	19.3	17.3
BODENFEUCHTE 0- 20 CM TIEFE MM			24				21	
(UNTER GRAS) 20- 60 CM TIEFE MM			45				34	
0- 60 CM TIEFE %NK			53				34	
NIEDERSCHLAG (24 STUNDEN) MM		.	0	0	.	.	1	.
RELATIVE LUFTFEUCHTE (14 UHR) %		49	56	68	35	28	94	62
VERDUNSTUNG MM		4	3	2	5	6	0	3
WASSERBILANZ MM		-4	-3	-2	-5	-6	1	-3

KULTUREN	ARBEITEN UND WACHSTUM	VERLAUF/ERTRAG	PFL.STAND/SCHAEDEN
GRASLAND	SILAGE- / HEUERTE MEIST BEENDET	NORMAL	BEFRIEDIGEND
WINTERGERSTE	KORNBILDUNG	BESCHLEUNIGT	BEFRIEDIGEND
WINTERROGGEN	KORNBILDUNG	BESCHLEUNIGT	BEFRIEDIGEND
WINTERWEIZEN	VOLLBLUETE	BESCHLEUNIGT	BEFRIEDIGEND
SOMMERGERSTE	BEGINN DER BLUETE	BESCHLEUNIGT	BEFRIEDIGEND
HAFER	ALLGEM. AEHREN- / RISPENSCHIEREN	BESCHLEUNIGT	BEFRIEDIGEND
MAIS	IM LAENGENWACHSTUM	BESCHLEUNIGT	BEFRIEDIGEND
WINTERRAPS	SCHOTENRILDUNG	BESCHLEUNIGT	BEFRIEDIGEND
FRUEHKARTOFFELN	NICHT ANGEBAUT		
SPAETKARTOFFELN	BEGINN DER BLUETE	BESCHLEUNIGT	BEFRIEDIGEND
FUTTERRUEBEN	BESTAENDE SCHLIESSEN SICH (BEGINN)	BESCHLEUNIGT	BEFRIEDIGEND
ZUCKERRUEBEN	BESTAENDE SCHLIESSEN SICH (BEGINN)	BESCHLEUNIGT	BEFRIEDIGEND
SUESSKIRSCHEN	BEGINN DER FRUCHTFAERBUNG	BESCHLEUNIGT	BEFRIEDIGEND
SPAETZWETSCHEN	IM FRUCHTWACHSTUM	NORMAL	BEFRIEDIGEND
AEPFEL (SPAET)	IM FRUCHTWACHSTUM	NORMAL	BEFRIEDIGEND

LINGEN 21 M UEBER NN (LEHM.SAND)

TAG DER MESSUNG	STUNDEN	DO.	FR.	SA.	SO.	MO.	DI.	MI.
SONNENSCHNEINDAUER		12.1	12.7	3.3	15.0	13.4	2.0	5.2
GLOBALSTRAHLUNG	JOULE/QCM	****	****	****	****	****	****	****
LUFTTEMP.-TAGESMITTEL (2 M) GRAD C		17.2	16.1	14.8	19.9	22.5	17.4	18.2
LUFTTEMPERATUR-MAXIMUM (2 M) GRAD C		22.5	23.8	18.4	24.7	26.8	19.8	22.5
LUFTTEMPERATUR-MINIMUM (2 M) GRAD C		10.4	11.3	10.6	11.0	12.5	16.7	11.7
LUFTTEMPERATUR-MINIMUM (5CM) GRAD C		10	12	10	11	12	17	11
BODENTEMPERATUR 10 CM TIEFE GRAD C		23.7	25.9	17.6	27.4	28.8	20.3	21.8
(13UTC) 20 CM TIEFE GRAD C		19.8	20.1	17.4	20.1	21.6	19.9	19.3
50 CM TIEFE GRAD C		17.6	17.5	17.5	16.8	17.8	18.6	17.9
BODENFEUCHTE 0- 20 CM TIEFE MM			***				23	
(UNTER GRAS) 20- 60 CM TIEFE MM			***				59	
0- 60 CM TIEFE %NK			***				43	
NIEDERSCHLAG (24 STUNDEN) MM		.	.	0	0	.	0	0
RELATIVE LUFTFEUCHTE (14 UHR) %		54	57	75	45	32	78	55
VERDUNSTUNG MM		3	3	1	5	7	1	3
WASSERBILANZ MM		-3	-3	-1	-5	-7	-1	-3

KULTUREN	ARBEITEN UND WACHSTUM	VERLAUF/ERTRAG	PFL.STAND/SCHAEDEN
GRASLAND	SILAGE- / HEUERTE MEIST BEENDET	NORMAL	BEFRIEDIGEND
WINTERGERSTE	KORNBILDUNG	NORMAL	BEFRIEDIGEND
WINTERROGGEN	ENDE DER BLUETE	NORMAL	BEFRIEDIGEND
WINTERWEIZEN			
SOMMERGERSTE	ENDE DES AEHREN- / RISPENSCHIERENS	NORMAL	BEFRIEDIGEND
HAFER			BEFRIEDIGEND
MAIS	BEGINN DES LAENGENWACHSTUMS	NORMAL	BEFRIEDIGEND
WINTERRAPS			
FRUEHKARTOFFELN	VOLLBLUETE	NORMAL	BEFRIEDIGEND
SPAETKARTOFFELN	BESTAENDE MEIST GESCHLOSSEN	NORMAL	BEFRIEDIGEND
FUTTERRUEBEN	PFLANZEN BELAUBT	NORMAL	BEFRIEDIGEND
ZUCKERRUEBEN			
SUESSKIRSCHEN	IM FRUCHTWACHSTUM	NORMAL	BEFRIEDIGEND
SPAETZWETSCHEN	IM FRUCHTWACHSTUM	NORMAL	BEFRIEDIGEND
AEPFEL (SPAET)	IM FRUCHTWACHSTUM	NORMAL	BEFRIEDIGEND
REBEN			

BRAUNSCHWEIG 81 M UEBER NN (LEHM.SAND)

TAG DER MESSUNG	STUNDEN	DO.	FR.	SA.	SO.	MO.	DI.	MI.
SONNENSCHINDAUER		8.8	7.1	.4	14.3	14.9	2.6	4.5
GLOBALSTRAHLUNG	JOULE/QCM	2412	2183	851	2899	3043	850	1734
LUFTTEMP.-TAGESMITTEL (2 M) GRAD C		19.1	19.0	13.5	17.6	19.2	16.1	17.8
LUFTTEMPERATUR-MAXIMUM (2 M) GRAD C		23.5	24.4	17.2	23.0	23.5	17.5	23.2
LUFTTEMPERATUR-MINIMUM (2 M) GRAD C		12.0	13.0	12.4	9.2	11.3	12.0	14.4
LUFTTEMPERATUR-MINIMUM (5CM) GRAD C		9	11	10	5	7	9	10
BODENTEMPERATUR 10 CM TIEFE GRAD C		22.6	22.6	17.4	21.8	22.0	17.5	21.4
(13UTC) 20 CM TIEFE GRAD C		20.4	20.4	17.5	19.0	20.0	17.7	19.2
50 CM TIEFE GRAD C		17.0	17.4	17.6	16.2	17.0	17.3	16.7
BODENFEUCHTE 0- 20 CM TIEFE MM			41				33	
(UNTER GRAS) 20- 60 CM TIEFE MM			84				68	
0- 60 CM TIEFE %NK			75				57	
NIEDERSCHLAG (24 STUNDEN) MM		.	.	0	0	.	.	0
RELATIVE LUFTFEUCHTE (14 UHR) %		66	62	74	40	35	84	53
VERDUNSTUNG MM		3	3	1	5	5	1	4
WASSERBILANZ MM		-3	-3	-1	-5	-5	-1	-4

KULTUREN	ARBEITEN UND WACHSTUM	VERLAUF/ERTRAG	PFL.STAND/SCHAEEDEN
GRASLAND	NACHWUCHS NACH DER SILAGE- / HEUERENTE	BESCHLEUNIGT	BEFRIEDIGEND
WINTERGERSTE	TEIGREIFE	BESCHLEUNIGT	BEFRIEDIGEND
WINTERROGGEN	KORNBILDUNG	BESCHLEUNIGT	BEFRIEDIGEND
WINTERWEIZEN	VOLLBLUETE	BESCHLEUNIGT	BEFRIEDIGEND
SOMMERGERSTE	REGINN DER BLUETE	BESCHLEUNIGT	BEFRIEDIGEND
HAFER	AEHREN- / RISPENSCHIEBEN MEIST BEENDET	BESCHLEUNIGT	BEFRIEDIGEND
MAIS	IM LAENGENWACHSTUM	BESCHLEUNIGT	BEFRIEDIGEND
WINTERRAPS	REGINN DER REIFE	BESCHLEUNIGT	BEFRIEDIGEND
FRUEHKARTOFFELN	REGINN DES REIFEBEDINGTEN ARWELKENS	BESCHLEUNIGT	BEFRIEDIGEND
SPAETKARTOFFELN	REGINN DER BLUETE	BESCHLEUNIGT	BEFRIEDIGEND
FUTTERRUEBEN	BESTAEENDE SCHLIESSEN SICH (ALLGEM.)	BESCHLEUNIGT	BEFRIEDIGEND
ZUCKERRUEBEN	BESTAEENDE MEIST GESCHLOSSEN	BESCHLEUNIGT	BEFRIEDIGEND
SUESSKIRSCHEN	ALLGEM. FRUCHTFAERBUNG	BESCHLEUNIGT	BEFRIEDIGEND
SPAETZWETSCHEN	IM FRUCHTWACHSTUM	BESCHLEUNIGT	BEFRIEDIGEND
AEPFEL (SPAET)	IM FRUCHTWACHSTUM	BESCHLEUNIGT	BEFRIEDIGEND

RAD LIPPSPRINGE 157 M UEBER NN (LEHM.SAND)

TAG DER MESSUNG	STUNDEN	DO.	FR.	SA.	SO.	MO.	DI.	MI.
SONNENSCHINDAUER		10.6	8.1	6.4	15.6	14.6	4.8	2.9
GLOBALSTRAHLUNG	JOULE/QCM	2267	2118	1965	***	***	1535	1555
LUFTTEMP.-TAGESMITTEL (2 M) GRAD C		19.8	20.8	14.5	19.1	21.0	16.0	17.3
LUFTTEMPERATUR-MAXIMUM (2 M) GRAD C		25.0	25.5	18.1	25.0	26.2	20.0	22.7
LUFTTEMPERATUR-MINIMUM (2 M) GRAD C		12.3	16.6	11.6	9.5	15.0	14.3	11.5
LUFTTEMPERATUR-MINIMUM (5CM) GRAD C		10	15	10	7	12	14	10
BODENTEMPERATUR 10 CM TIEFE GRAD C		25.3	26.5	23.9	26.2	26.7	23.7	24.5
(13UTC) 20 CM TIEFE GRAD C		22.3	23.6	21.9	22.5	23.5	22.2	22.3
50 CM TIEFE GRAD C		18.8	19.5	19.8	19.2	19.8	20.1	19.7
BODENFEUCHTE 0- 20 CM TIEFE MM			***				***	
(UNTER GRAS) 20- 60 CM TIEFE MM			***				***	
0- 60 CM TIEFE %NK			***				***	
NIEDERSCHLAG (24 STUNDEN) MM		1	.	.
RELATIVE LUFTFEUCHTE (14 UHR) %		63	63	75	47	34	64	55
VERDUNSTUNG MM		3	3	1	4	6	2	3
WASSERBILANZ MM		-3	-3	-1	-4	-5	-2	-3

KULTUREN	ARBEITEN UND WACHSTUM	VERLAUF/ERTRAG	PFL.STAND/SCHAEEDEN
GRASLAND	QUALITAET DER SILAGE- / HEUERENTE	UNTERDURCHSCHN.	BEFRIEDIGEND
WINTERGERSTE	KORNBILDUNG	NORMAL	BEFRIEDIGEND
WINTERROGGEN	KORNBILDUNG	NORMAL	BEFRIEDIGEND
WINTERWEIZEN	VOLLBLUETE	NORMAL	BEFRIEDIGEND
SOMMERGERSTE	AEHREN- / RISPENSCHIEBEN MEIST BEENDET	NORMAL	BEFRIEDIGEND
HAFER	ALLGEM. AEHREN- / RISPENSCHIEBEN	NORMAL	BEFRIEDIGEND
MAIS	IM LAENGENWACHSTUM	NORMAL	BEFRIEDIGEND
WINTERRAPS	SCHOTENBILDUNG	NORMAL	BEFRIEDIGEND
FRUEHKARTOFFELN	NICHT ANGERAUT		
SPAETKARTOFFELN	REIHEN MEIST GESCHLOSSEN	NORMAL	BEFRIEDIGEND
FUTTERRUEBEN	REIHEN SCHLIESSEN SICH (ALLGEM.)	NORMAL	BEFRIEDIGEND
ZUCKERRUEBEN	REIHEN MEIST GESCHLOSSEN	NORMAL	BEFRIEDIGEND
SUESSKIRSCHEN	ALLGEM. FRUCHTFAERBUNG	NORMAL	BEFRIEDIGEND
SPAETZWETSCHEN	IM FRUCHTWACHSTUM	NORMAL	BEFRIEDIGEND
AEPFEL (SPAET)	IM FRUCHTWACHSTUM	NORMAL	BEFRIEDIGEND

RAMBERG 239 M UEBER NN (SAND,LEHM)

TAG DER MESSUNG		DO.	FR.	SA.	SO.	MO.	DI.	MI.
SONNENSCHINDAUER	STUNDEN	4.2	9.1	9.2	12.8	8.0	5.3	9.9
GLOBALSTRAHLUNG	JOULE/QCM	****	****	****	****	****	****	****
LUFTTEMP.-TAGESMITTEL (2 M)	GRAD C	22.4	23.6	20.5	21.2	20.3	17.9	18.8
LUFTTEMPERATUR-MAXIMUM (2 M)	GRAD C	27.9	29.2	27.2	27.2	26.4	22.3	25.0
LUFTTEMPERATUR-MINIMUM (2 M)	GRAD C	16.1	16.5	17.7	13.0	14.4	14.5	9.8
LUFTTEMPERATUR-MINIMUM (5CM)	GRAD C	15	15	16	13	14	14	9
BODENTEMPERATUR 10 CM TIEFE	GRAD C	25.0	28.1	29.5	30.9	27.7	26.4	26.9
(13UTC) 20 CM TIEFE	GRAD C	22.3	24.3	25.2	25.8	24.5	23.9	23.9
50 CM TIEFE	GRAD C	18.5	18.8	19.6	20.3	20.9	20.7	20.4
BODENFEUCHTE 0- 20 CM TIEFE	MM		71				62	
(UNTER GRAS) 20- 60 CM TIEFE	MM		132				150	
0- 60 CM TIEFE	%NK		104				112	
NIEDERSCHLAG (24 STUNDEN)	MM	0	.	.	.	0	.	.
RELATIVE LUFTFEUCHTE (14 UHR)	%	51	41	54	40	37	47	44
VERDUNSTUNG	MM	5	6	4	6	6	4	5
WASSERBILANZ	MM	-5	-6	-4	-6	-6	-4	-5

KULTUREN	ARBEITEN UND WACHSTUM	VERLAUF/ERTRAG	PFL.STAND/SCHAEDEN
GRASLAND	ENDE DER SILAGE/HEUERTE	DURCHSCHNITTL.	BEFRIEDIGEND
WINTERGERSTE	MILCHREIFE	BESCHLEUNIGT	BEFRIEDIGEND
WINTERROGGEN	KORNBILDUNG	BESCHLEUNIGT	BEFRIEDIGEND
WINTERWEIZEN	BEGINN DER BLUETE	BESCHLEUNIGT	BEFRIEDIGEND
SOMMERGERSTE	BEGINN DER BLUETE	BESCHLEUNIGT	BEFRIEDIGEND
HAFER	ALLGEM. AEHREN- / RISPENSCHIEBEN	BESCHLEUNIGT	BEFRIEDIGEND
MAIS	IM LAENGENWACHSTUM	NORMAL	LUECKIG/UNGLEICH
WINTERRAPS	SCHOTENBILDUNG	BESCHLEUNIGT	BEFRIEDIGEND
FRUEHKARTOFFELN	BEGINN DER BLUETE	BESCHLEUNIGT	BEFRIEDIGEND
SPAETKARTOFFELN	BESTAENDE SCHLIESSEN SICH (BEG.)	BESCHLEUNIGT	BEFRIEDIGEND
FUTTERRUEBEN	REIHEN MEIST GESCHLOSSEN	NORMAL	BEFRIEDIGEND
ZUCKERRUEBEN	REIHEN MEIST GESCHLOSSEN	NORMAL	BEFRIEDIGEND
SUESSKIRSCHEN	BEGINN DER PFLUECKREIFE	NORMAL	BEFRIEDIGEND
SPAETZWETSCHEN	IM FRUCHTWACHSTUM	BESCHLEUNIGT	BEFRIEDIGEND
AEPFEL (SPAET)	IM FRUCHTWACHSTUM	BESCHLEUNIGT	BEFRIEDIGEND

WEISSENBURG 422 M UEBER NN (SAND,LEHM)

TAG DER MESSUNG		DO.	FR.	SA.	SO.	MO.	DI.	MI.
SONNENSCHINDAUER	STUNDEN	7.7	11.6	8.6	7.2	6.7	9.5	12.6
GLOBALSTRAHLUNG	JOULE/QCM	2089	2522	2256	2188	2327	2688	2673
LUFTTEMP.-TAGESMITTEL (2 M)	GRAD C	20.6	20.2	21.9	20.5	19.8	17.1	19.0
LUFTTEMPERATUR-MAXIMUM (2 M)	GRAD C	27.2	26.4	27.0	25.9	24.9	23.0	24.2
LUFTTEMPERATUR-MINIMUM (2 M)	GRAD C	14.3	13.5	14.6	14.0	13.9	15.2	9.5
LUFTTEMPERATUR-MINIMUM (5CM)	GRAD C	14	13	14	13	12	15	8
BODENTEMPERATUR 10 CM TIEFE	GRAD C	26.5	27.1	28.4	27.2	27.5	27.2	27.7
(13UTC) 20 CM TIEFE	GRAD C	22.7	23.1	24.5	23.8	24.0	23.6	24.3
50 CM TIEFE	GRAD C	17.7	18.1	18.9	19.4	19.7	20.1	20.0
BODENFEUCHTE 0- 20 CM TIEFE	MM		64				42	
(UNTER GRAS) 20- 60 CM TIEFE	MM		130				99	
0- 60 CM TIEFE	%NK		101				54	
NIEDERSCHLAG (24 STUNDEN)	MM	3	.	.	.	3	.	.
RELATIVE LUFTFEUCHTE (14 UHR)	%	61	54	57	55	50	43	45
VERDUNSTUNG	MM	4	4	4	4	4	4	4
WASSERBILANZ	MM	-1	-4	-4	-4	-1	-4	-4

KULTUREN	ARBEITEN UND WACHSTUM	VERLAUF/ERTRAG	PFL.STAND/SCHAEDEN
GRASLAND	SILAGE- / HEUERTE MEIST BEENDET	LANGSAM	BEFRIEDIGEND
WINTERGERSTE	TEIGREIFE	NORMAL	BEFRIEDIGEND
WINTERROGGEN	MILCHREIFE	NORMAL	BEFRIEDIGEND
WINTERWEIZEN	MEIST ABGEBLUEHT	NORMAL	BEFRIEDIGEND
SOMMERGERSTE	VOLLBLUETE	NORMAL	BEFRIEDIGEND
HAFER	ALLGEM. AEHREN- / RISPENSCHIEBEN	NORMAL	BEFRIEDIGEND
MAIS	BEGINN DES LAENGENWACHSTUMS	BESCHLEUNIGT	BEFRIEDIGEND
WINTERRAPS	SCHOTENBILDUNG	NORMAL	BEFRIEDIGEND
FRUEHKARTOFFELN	NICHT ANGEBAUT		
SPAETKARTOFFELN	BESTAENDE SCHLIESSEN SICH (ALLG.)	NORMAL	BEFRIEDIGEND
FUTTERRUEBEN	PFLANZEN BELAUBT	NORMAL	BEFRIEDIGEND
ZUCKERRUEBEN	REIHEN SCHLIESSEN SICH (ALLGEM.)	NORMAL	BEFRIEDIGEND
SUESSKIRSCHEN	ALLGEM. FRUCHTFAERBUNG	NORMAL	BEFRIEDIGEND
SPAETZWETSCHEN	IM FRUCHTWACHSTUM	NORMAL	BEFRIEDIGEND
AEPFEL (SPAET)	IM FRUCHTWACHSTUM	NORMAL	BEFRIEDIGEND

REGENSBURG

366 M UEBER NN (LEHM.TON)

TAG DER MESSUNG	STUNDEN	DO.	FR.	SA.	SO.	MO.	DI.	MI.
SONNENSCHINDAUER		10.8	11.9	10.0	6.4	7.0	8.5	11.5
GLOBALSTRAHLUNG	JOULE/OCM	***	***	***	***	***	***	***
LUFTTEMP.-TAGESMITTEL (2 M) GRAD C		21.9	22.0	22.0	19.6	19.4	17.8	18.6
LUFTTEMPERATUR-MAXIMUM (2 M) GRAD C		27.0	28.0	27.4	25.7	25.0	24.2	24.3
LUFTTEMPERATUR-MINIMUM (2 M) GRAD C		15.7	15.5	16.8	14.2	14.2	15.2	10.4
LUFTTEMPERATUR-MINIMUM (5CM) GRAD C		15	14	15	14	14	13	9
BODENTEMP. 10 CM TIEFE GRAD C		25.0	27.0	27.1	26.2	25.6	24.4	24.4
(13UTC) 20 CM TIEFE GRAD C		21.9	22.5	23.6	22.8	22.8	22.0	21.5
50 CM TIEFE GRAD C		18.6	18.9	19.6	20.0	20.1	20.2	20.0
BODENFEUCHTE 0- 20 CM TIEFE MM			68				68	
(UNTER GRAS) 20- 60 CM TIEFE MM			163				174	
0- 60 CM TIEFE %NK			114				123	
NIEDERSCHLAG (24 STUNDEN) MM		0	.	.	.	0	2	.
RELATIVE LUFTFEUCHTE (14 UHR) %		60	50	56	53	47	44	45
VERDUNSTUNG MM		4	3	4	4	4	4	4
WASSERBILANZ MM		-4	-3	-4	-4	-4	-2	-4

KULTUREN	ARBEITEN UND WACHSTUM	VERLAUF/ERTRAG	PFL.STAND/SCHAE DEN
GRASLAND	SILAGE- / HEUERNT MEIST BEENDET	NORMAL	BEFRIEDIGEND
WINTERGERSTE	TEIGREIFE	NORMAL	BEFRIEDIGEND
WINTERROGGEN	KORNBILDUNG	NORMAL	BEFRIEDIGEND
WINTERWEIZEN	VOLLRLUETE	NORMAL	BEFRIEDIGEND
SOMMERGERSTE	BEGINN DER BLUETE	NORMAL	BEFRIEDIGEND
HAFER	AHREN- / RISPENSCHIEBEN MEIST BEENDET	NORMAL	BEFRIEDIGEND
MAIS	IM LAENGENWACHSTUM	NORMAL	BEFRIEDIGEND
WINTERRAPS	SCHOTENRILDUNG	NORMAL	BEFRIEDIGEND
FRUEHKARTOFFELN	RODEN UEHERALL IM GANGE	NORMAL	BEFRIEDIGEND
SPAETKARTOFFELN	RESTAENDE SCHLIESSEN SICH (BEG.)	NORMAL	BEFRIEDIGEND
FUTTERRUEBEN	BESTAENDE SCHLIESSEN SICH (ALLGEM.)	NORMAL	BEFRIEDIGEND
ZUCKERRUEBEN	BESTAENDE MEIST GESCHLOSSEN	NORMAL	BEFRIEDIGEND
SUESSKIRSCHEN	BEGINN DER PFLUECKREIFE	NORMAL	BEFRIEDIGEND
SPAETZWETSCHEN	IM FRUCHTWACHSTUM	NORMAL	BEFRIEDIGEND
AEPFEL (SPAET)	IM FRUCHTWACHSTUM	NORMAL	BEFRIEDIGEND

PASSAU 409 M UEBER NN ()

TAG DER MESSUNG	STUNDEN	DO.	FR.	SA.	SO.	MO.	DI.	MI.
SONNENSCHINDAUER		9.1	13.8	4.1	5.2	12.1	6.0	5.5
GLOBALSTRAHLUNG	JOULE/OCM	2339	2706	1333	1713	2664	1494	1934
LUFTTEMP.-TAGESMITTEL (2 M) GRAD C		21.2	22.7	20.1	19.9	20.1	16.8	17.7
LUFTTEMPERATUR-MAXIMUM (2 M) GRAD C		27.4	28.0	25.0	25.0	25.5	21.4	23.6
LUFTTEMPERATUR-MINIMUM (2 M) GRAD C		15.0	14.9	16.2	15.9	15.6	13.9	11.5
LUFTTEMPERATUR-MINIMUM (5CM) GRAD C		14	13	14	15	15	12	10
BODENTEMP. 10 CM TIEFE GRAD C		26.5	27.2	22.0	23.8	26.2	20.6	23.8
(13UTC) 20 CM TIEFE GRAD C		22.4	22.6	21.5	20.7	22.2	19.7	20.9
50 CM TIEFE GRAD C		17.3	17.9	18.3	18.2	18.2	18.6	18.3
BODENFEUCHTE 0- 20 CM TIEFE MM			***				***	
(UNTER GRAS) 20- 60 CM TIEFE MM			***				***	
0- 60 CM TIEFE %NK			***				***	
NIEDERSCHLAG (24 STUNDEN) MM		.	.	6	.	0	0	.
RELATIVE LUFTFEUCHTE (14 UHR) %		47	52	87	68	39	61	48
VERDUNSTUNG MM		5	5	1	3	5	2	4
WASSERBILANZ MM		-5	-5	5	-3	-5	-2	-4

KULTUREN	ARBEITEN UND WACHSTUM	VERLAUF/ERTRAG	PFL.STAND/SCHAE DEN
GRASLAND	NACHWUCHS NACH DER SILAGE- / HEUERNT MEIST BEENDET	BESCHLEUNIGT	BEFRIEDIGEND
WINTERGERSTE	KORNBILDUNG	NORMAL	BEFRIEDIGEND
WINTERROGGEN	KORNBILDUNG	NORMAL	BEFRIEDIGEND
WINTERWEIZEN	MEIST ABGERLUEHT	BESCHLEUNIGT	BEFRIEDIGEND
SOMMERGERSTE	ENDE DES Aehren- / RISPENSCHIEBENS	NORMAL	BEFRIEDIGEND
HAFER	ENDE DES Aehren- / RISPENSCHIEBENS	NORMAL	BEFRIEDIGEND
MAIS	IM LAENGENWACHSTUM	NORMAL	BEFRIEDIGEND
WINTERRAPS	SCHOTENRILDUNG	NORMAL	BEFRIEDIGEND
FRUEHKARTOFFELN	REIHEN MEIST GESCHLOSSEN	NORMAL	BEFRIEDIGEND
SPAETKARTOFFELN	REIHEN MEIST GESCHLOSSEN	NORMAL	BEFRIEDIGEND
FUTTERRUEBEN	BESTAENDE SCHLIESSEN SICH (ALLGEM.)	BESCHLEUNIGT	BEFRIEDIGEND
ZUCKERRUEBEN	BESTAENDE SCHLIESSEN SICH (ALLGEM.)	BESCHLEUNIGT	BEFRIEDIGEND
SUESSKIRSCHEN	BEGINN DER PFLUECKREIFE	BESCHLEUNIGT	BEFRIEDIGEND
SPAETZWETSCHEN	IM FRUCHTWACHSTUM	NORMAL	BEFRIEDIGEND
AEPFEL (SPAET)	IM FRUCHTWACHSTUM	NORMAL	BEFRIEDIGEND

BOCHOLT 21 M UEBER NN (LEHM.SAND) 19.06.1986 bis 25.06.1986

TAG DER MESSUNG	STUNDEN	DO.	FR.	SA.	SO.	MO.	DI.	MI.
SONNENSCHINDAUER	8.7	13.1	8.4	14.1	6.8	.5		
GLOBALSTRAHLUNG	2331	2623	2237	2967	2207	965	2113	
LUFTTEMP.-TAGESMITTEL (2 M) GRAD C	19.0	18.7	14.2	19.2	19.9	15.4	18.1	
LUFTTEMPERATUR-MAXIMUM (2 M) GRAD C	24.1	25.3	20.5	25.5	27.4	19.0	23.5	
LUFTTEMPERATUR-MINIMUM (2 M) GRAD C	9.7	11.6	11.2	10.4	12.4	14.4	9.1	
LUFTTEMPERATUR-MINIMUM (5CM) GRAD C	8	11	11	9	13	14	8	
BODENTEMPERATUR 10 CM TIEFE GRAD C	20.2	21.8	19.2	21.8	21.2	19.1	19.2	
(13UTC) 20 CM TIEFE GRAD C	19.0	19.8	19.4	19.6	20.7	19.2	19.0	
50 CM TIEFE GRAD C	18.5	18.6	19.0	18.4	19.5	19.4	18.8	
BODENFEUCHTE 0- 20 CM TIEFE MM		40				40		
(UNTER GRAS) 20- 60 CM TIEFE MM		104				104		
0- 60 CM TIEFE %NK		96				96		
NIEDERSCHLAG (24 STUNDEN) MM		3	.	.
RELATIVE LUFTFEUCHTE (14 UHR) %	63	61	72	45	53	70	52	
VERDUNSTUNG MM	3	3	2	5	5	2	4	
WASSERBILANZ MM	-3	-3	-2	-5	-2	-2	-4	

KULTUREN	ARBEITEN UND WACHSTUM	VERLAUF/ERTRAG	PFL.STAND/SCHAEDEN
GRASLAND	ENDE DER SILAGE/HEUERTE		BEFRIEDIGEND
WINTERGERSTE	KORNBILDUNG	NORMAL	BEFRIEDIGEND
WINTERROGGEN	KORNBILDUNG	NORMAL	BEFRIEDIGEND
WINTERWEIZEN	BEGINN DER BLUETE	NORMAL	BEFRIEDIGEND
SOMMERGERSTE	ALLGEM. AEHREN- / RISPENSCHIEREN	NORMAL	BEFRIEDIGEND
HAFER	BEGINN DES AEHREN- / RISPENSCHIEBENS	NORMAL	BEFRIEDIGEND
MAIS	IM LAENGENWACHSTUM	NORMAL	BEFRIEDIGEND
WINTERRAPS	SCHOTENBILDUNG	NORMAL	BEFRIEDIGEND
FRUEHKARTOFFELN	MEIST ABGERLUEHT	NORMAL	BEFRIEDIGEND
SPAETKARTOFFELN	REIHEN MEIST GESCHLOSSEN	NORMAL	BEFRIEDIGEND
FUTTERRUEBEN	REIHEN MEIST GESCHLOSSEN	NORMAL	BEFRIEDIGEND
ZUCKERRUEBEN	REIHEN MEIST GESCHLOSSEN	NORMAL	BEFRIEDIGEND
SUESSKIRSCHEN	ALLGEM. FRUCHTFAERBUNG	NORMAL	BEFRIEDIGEND
SPAETZWETSCHEN	IM FRUCHTWACHSTUM	NORMAL	BEFRIEDIGEND
AEPFEL (SPAET)	IM FRUCHTWACHSTUM	NORMAL	BEFRIEDIGEND

BONN 62 M UEBER NN (LOESS) (Bodenfeuchtwerte von Dickopshof)

TAG DER MESSUNG	STUNDEN	DO.	FR.	SA.	SO.	MO.	DI.	MI.
SONNENSCHINDAUER	9.5	5.0	10.6	4.7	5.5	5.1	13.4	
GLOBALSTRAHLUNG	2196	1928	2301	1924	1847	1591	2550	
LUFTTEMP.-TAGESMITTEL (2 M) GRAD C	22.5	23.8	21.9	23.2	20.8	17.7	20.3	
LUFTTEMPERATUR-MAXIMUM (2 M) GRAD C	28.3	30.0	27.0	29.0	27.6	21.6	25.9	
LUFTTEMPERATUR-MINIMUM (2 M) GRAD C	15.6	16.8	16.9	16.0	17.8	13.6	11.6	
LUFTTEMPERATUR-MINIMUM (5CM) GRAD C	13	14	15	14	17	11	9	
BODENTEMPERATUR 10 CM TIEFE GRAD C	27.4	29.3	29.1	29.0	29.2	22.3	26.8	
(13UTC) 20 CM TIEFE GRAD C	22.5	24.2	24.2	24.4	24.5	21.7	22.7	
50 CM TIEFE GRAD C	18.8	19.6	20.1	20.6	20.9	21.0	20.0	
BODENFEUCHTE 0- 20 CM TIEFE MM		60				51		
(UNTER GRAS) 20- 60 CM TIEFE MM		123				116		
0- 60 CM TIEFE %NK		81				71		
NIEDERSCHLAG (24 STUNDEN) MM		1	.	.	.	8	.	.
RELATIVE LUFTFEUCHTE (14 UHR) %	53	52	61	60	57	52	45	
VERDUNSTUNG MM	5	5	4	4	4	3	5	
WASSERBILANZ MM	-5	-4	-4	-4	4	-3	-5	

KULTUREN	ARBEITEN UND WACHSTUM	VERLAUF/ERTRAG	PFL.STAND/SCHAEDEN
GRASLAND	NACHWUCHS NACH DER SILAGE- / HEUERTE	LANGSAM	TROCKENSCHAEDEN
WINTERGERSTE	TEIGREIFE	NORMAL	BEFRIEDIGEND
WINTERROGGEN			
WINTERWEIZEN	MEIST ABGERLUEHT	NORMAL	BEFRIEDIGEND
SOMMERGERSTE	NICHT ANGEBAUT		
HAFER	KORNBILDUNG		
MAIS	IM LAENGENWACHSTUM	NORMAL	BEFRIEDIGEND
WINTERRAPS	NICHT ANGEBAUT		
FRUEHKARTOFFELN	ENDE DER BLUETE	NORMAL	BEFRIEDIGEND
SPAETKARTOFFELN	VOLLBLUETE	BESCHLEUNIGT	BEFRIEDIGEND
FUTTERRUEBEN	NICHT ANGEBAUT		
ZUCKERRUEBEN	BESTAENDE SCHLIESSEN SICH (ALLGEM.)	BESCHLEUNIGT	BEFRIEDIGEND
SUESSKIRSCHEN	BEGINN DER PFLUECKREIFE	NORMAL	BEFRIEDIGEND
SPAETZWETSCHEN	IM FRUCHTWACHSTUM	NORMAL	BEFRIEDIGEND
AEPFEL (SPAET)	IM FRUCHTWACHSTUM	NORMAL	BEFRIEDIGEND
REBEN	ENDE DER BLUETE	NORMAL	BEFRIEDIGEND

TRIER

265 M UEBER NN (LEHM,SAND)

TAG DER MESSUNG	STUNDEN	DO.	FR.	SA.	SO.	MO.	DI.	MI.
SONNENSCHINDAUER		8.0	6.3	6.0	10.6	5.7	8.8	14.4
GLOBALSTRAHLUNG	JOULE/QCM	2116	2200	1999	2568	2012	2144	2978
LUFTTEMP.-TAGESMITTEL (2 M)	GRAD C	21.9	23.1	22.3	23.4	20.8	15.5	19.4
LUFTTEMPERATUR-MAXIMUM (2 M)	GRAD C	27.3	28.5	27.1	30.5	30.6	21.1	26.8
LUFTTEMPERATUR-MINIMUM (2 M)	GRAD C	15.3	17.7	17.9	17.3	16.7	11.9	11.0
LUFTTEMPERATUR-MINIMUM (5CM)	GRAD C	14	17	17	16	18	11	10
BODENTEMP. 10 CM TIEFE	GRAD C	26.0	30.0	28.8	28.9	32.4	23.4	26.9
(13UTC) 20 CM TIEFE	GRAD C	22.6	24.8	24.8	24.9	27.1	21.6	22.9
50 CM TIEFE	GRAD C	18.3	19.0	20.1	20.3	21.3	20.8	20.1
BODENFEUCHTE 0- 20 CM TIEFE	MM		40				34	
(UNTER GRAS) 20- 60 CM TIEFE	MM		82				70	
0- 60 CM TIEFE	%NK		62				44	
NIEDERSCHLAG (24 STUNDEN)	MM	.	10	.	.	6	.	.
RELATIVE LUFTFEUCHTE (14 UHR)	%	60	51	62	52	51	54	43
VERDUNSTUNG	MM	4	5	4	5	6	3	5
WASSERBILANZ	MM	-4	5	-4	-5	0	-3	-5

KULTUREN	ARBEITEN UND WACHSTUM	VERLAUF/ERTRAG	PFL.STAND/SCHAE DEN
GRASLAND	ERTRAG DER SILAGE- / HEUERNT E	UEBERDURCHSCHN.	
WINTERGERSTE	MILCHREIFE	NORMAL	BEFRIEDIGEND
WINTERROGGEN	KORNBILDUNG	NORMAL	BEFRIEDIGEND
WINTERWEIZEN	ENDE DES AEHREN- / RISPENSCHIEBENS	BESCHLEUNIGT	BEFRIEDIGEND
SOMMERGERSTE	ENDE DES AEHREN- / RISPENSCHIEBENS	BESCHLEUNIGT	BEFRIEDIGEND
HAFER	ENDE DES AEHREN- / RISPENSCHIEBENS	BESCHLEUNIGT	BEFRIEDIGEND
MAIS	IM LAENGENWACHSTUM	BESCHLEUNIGT	BEFRIEDIGEND
WINTERRAPS	SCHOTENBILDUNG	NORMAL	BEFRIEDIGEND
FRUEHKARTOFFELN	BESTAENDE SCHLIESSEN SICH (ALLG.)	BESCHLEUNIGT	BEFRIEDIGEND
SPAETKARTOFFELN	BESTAENDE SCHLIESSEN SICH (REG.)	BESCHLEUNIGT	BEFRIEDIGEND
FUTTERRUEBEN	REIHEN MEIST GESCHLOSSEN	NORMAL	BEFRIEDIGEND
ZUCKERRUEBEN	REIHEN MEIST GESCHLOSSEN	NORMAL	BEFRIEDIGEND
SUESSKIRSCHEN	ERNT E UEBERALL IM GANGE	BESCHLEUNIGT	SCHLECHT
SPAETZWETSCHEN	IM FRUCHTWACHSTUM	NORMAL	BEFRIEDIGEND
AEPFEL (SPAET)	IM FRUCHTWACHSTUM	NORMAL	BEFRIEDIGEND
REBEN	REGINN DER BLUETE	BESCHLEUNIGT	BEFRIEDIGEND

SAARB RUECKEN 322 M UEBER NN (TON,LEHM)

TAG DER MESSUNG	STUNDEN	DO.	FR.	SA.	SO.	MO.	DI.	MI.
SONNENSCHINDAUER		10.4	6.3	2.5	11.1	6.0	10.5	14.6
GLOBALSTRAHLUNG	JOULE/QCM	2602	1859	1623	2391	2076	1805	2899
LUFTTEMP.-TAGESMITTEL (2 M)	GRAD C	22.0	22.0	22.2	23.4	20.0	16.2	19.7
LUFTTEMPERATUR-MAXIMUM (2 M)	GRAD C	26.8	26.7	26.2	28.0	28.3	20.0	24.6
LUFTTEMPERATUR-MINIMUM (2 M)	GRAD C	15.6	18.7	17.8	16.8	16.0	12.1	12.4
LUFTTEMPERATUR-MINIMUM (5CM)	GRAD C	15	17	17	17	16	10	10
BODENTEMP. 10 CM TIEFE	GRAD C	23.8	25.4	25.7	28.7	30.0	21.4	24.4
(13UTC) 20 CM TIEFE	GRAD C	19.8	19.1	21.3	20.4	23.8	19.7	19.8
50 CM TIEFE	GRAD C	16.4	16.9	17.4	17.9	18.3	18.3	18.2
BODENFEUCHTE 0- 20 CM TIEFE	MM		59				53	
(UNTER GRAS) 20- 60 CM TIEFE	MM		143				142	
0- 60 CM TIEFE	%NK		65				59	
NIEDERSCHLAG (24 STUNDEN)	MM	14	.	.
RELATIVE LUFTFEUCHTE (14 UHR)	%	51	57	67	61	58	54	42
VERDUNSTUNG	MM	5	4	3	4	4	3	5
WASSERBILANZ	MM	-5	-4	-3	-4	10	-3	-5

KULTUREN	ARBEITEN UND WACHSTUM	VERLAUF/ERTRAG	PFL.STAND/SCHAE DEN
GRASLAND	SILAGE- / HEUERNT E MEIST REENDET	NORMAL	BEFRIEDIGEND
WINTERGERSTE	KORNBILDUNG	NORMAL	LUECKIG/UNGLEICH
WINTERROGGEN	ENDE DER BLUETE	NORMAL	LUECKIG/UNGLEICH
WINTERWEIZEN	ENDE DES AEHREN- / RISPENSCHIEBENS	NORMAL	BEFRIEDIGEND
SOMMERGERSTE	ALLGEM. AEHREN- / RISPENSCHIEBEN	NORMAL	BEFRIEDIGEND
HAFER	ALLGEM. AEHREN- / RISPENSCHIEBEN	NORMAL	BEFRIEDIGEND
MAIS	IM LAENGENWACHSTUM	NORMAL	BEFRIEDIGEND
WINTERRAPS	SCHOTENBILDUNG	NORMAL	BEFRIEDIGEND
FRUEHKARTOFFELN	BESTAENDE SCHLIESSEN SICH (REG.)	BESCHLEUNIGT	BEFRIEDIGEND
SPAETKARTOFFELN	REIHEN SCHLIESSEN SICH (ALLG.)	NORMAL	BEFRIEDIGEND
FUTTERRUEBEN	REIHEN MEIST GESCHLOSSEN	BESCHLEUNIGT	BEFRIEDIGEND
ZUCKERRUEBEN	NICHT ANGEBAUT		
SUESSKIRSCHEN	ALLGEM. FRUCHTFAERBUNG	NORMAL	BEFRIEDIGEND
SPAETZWETSCHEN	IM FRUCHTWACHSTUM	NORMAL	BEFRIEDIGEND
AEPFEL (SPAET)	IM FRUCHTWACHSTUM	NORMAL	BEFRIEDIGEND

BAD HERSFELD 212 M UEBER NN (LOESS)

TAG DER MESSUNG	STUNDEN	DO.	FR.	SA.	SO.	MO.	DI.	MI.
SONNENSCHINDAUER	6.7	6.7	9.5	10.1	13.5	5.5	7.5	10.1
GLOBALSTRAHLUNG	JOULE/QCM	****	****	****	****	****	****	****
LUFTTEMP.-TAGESMITTEL (2 M) GRAD C		20.6	22.8	18.5	18.6	21.0	18.9	18.8
LUFTTEMPERATUR-MAXIMUM (2 M) GRAD C		24.6	27.5	25.0	24.3	26.7	24.3	24.9
LUFTTEMPERATUR-MINIMUM (2 M) GRAD C		14.6	17.3	15.3	10.4	14.6	15.0	10.6
LUFTTEMPERATUR-MINIMUM (5CM) GRAD C		13	15	14	9	14	13	9
BODENTEMP. 10 CM TIEFE GRAD C		23.3	22.4	25.8	25.8	25.4	26.6	26.4
(13UTC) 20 CM TIEFE GRAD C		21.0	21.6	22.5	22.2	22.3	23.2	23.1
50 CM TIEFE GRAD C		18.5	18.8	19.4	19.3	19.6	20.0	20.0
BODENFEUCHTE 0- 20 CM TIEFE MM			66				44	
(UNTER GRAS) 20- 60 CM TIEFE MM			135				112	
0- 60 CM TIEFE %NK			108				74	
NIEDERSCHLAG (24 STUNDEN) MM		0	.	.
RELATIVE LUFTFEUCHTE (14 UHR) %		58	54	49	44	34	42	47
VERDUNSTUNG MM		4	5	4	4	6	5	4
WASSERBILANZ MM		-4	-5	-4	-4	-6	-5	-4

KULTUREN	ARBEITEN UND WACHSTUM	VERLAUF/ERTRAG	PFL.STAND/SCHAE DEN
GRASLAND	SILAGE- / HEUERnte MEIST BEENDET	NORMAL	BEFRIEDIGEND
WINTERGERSTE	KORNBILDUNG	NORMAL	BEFRIEDIGEND
WINTERROGGEN	KORNBILDUNG	NORMAL	BEFRIEDIGEND
WINTERWEIZEN	VOLLBLUETE	NORMAL	BEFRIEDIGEND
SOMMERGERSTE	ALLGEM. AEHREN- / RISPENSCHIEBEN	NORMAL	BEFRIEDIGEND
HAFER	BEGINN DES AEHREN- / RISPENSCHIEBENS	NORMAL	BEFRIEDIGEND
MAIS	IM LAENGENWACHSTUM	NORMAL	BEFRIEDIGEND
WINTERRAPS	NICHT ANGEBAUT		
FRUEHKARTOFFELN	ENDE DER BLUETE	NORMAL	BEFRIEDIGEND
SPAETKARTOFFELN	RESTAENDE SCHLIESSEN SICH (BEG.)	NORMAL	BEFRIEDIGEND
FUTTERRUEBEN	REIHEN SCHLIESSEN SICH (ALLGEM.)	NORMAL	BEFRIEDIGEND
ZUCKERRUEBEN	REIHEN SCHLIESSEN SICH (ALLGEM.)	NORMAL	BEFRIEDIGEND
SUESSKIRSCHEN	IM FRUCHTWACHSTUM	NORMAL	BEFRIEDIGEND
SPAETZWETSCHEN	IM FRUCHTWACHSTUM	NORMAL	BEFRIEDIGEND
AEPFEL (SPAET)	IM FRUCHTWACHSTUM	NORMAL	BEFRIEDIGEND

GIESSEN 186 M UEBER NN (LEHM)

TAG DER MESSUNG	STUNDEN	DO.	FR.	SA.	SO.	MO.	DI.	MI.
SONNENSCHINDAUER	5.7	5.7	10.7	9.5	8.3	3.8	5.7	11.6
GLOBALSTRAHLUNG	JOULE/QCM	2080	2431	2537	2484	1842	1743	2553
LUFTTEMP.-TAGESMITTEL (2 M) GRAD C		21.4	23.3	20.9	20.8	20.8	17.6	19.6
LUFTTEMPERATUR-MAXIMUM (2 M) GRAD C		26.4	28.6	27.7	27.5	25.9	21.1	25.8
LUFTTEMPERATUR-MINIMUM (2 M) GRAD C		15.2	17.6	17.2	12.2	15.3	15.8	11.0
LUFTTEMPERATUR-MINIMUM (5CM) GRAD C		12	16	15	10	12	13	6
BODENTEMP. 10 CM TIEFE GRAD C		25.1	27.7	27.5	27.9	24.5	23.2	26.3
(13UTC) 20 CM TIEFE GRAD C		21.1	22.5	22.7	22.9	21.2	21.0	21.8
50 CM TIEFE GRAD C		17.9	18.4	19.0	19.0	19.1	19.0	18.4
BODENFEUCHTE 0- 20 CM TIEFE MM			***				***	
(UNTER GRAS) 20- 60 CM TIEFE MM			***				***	
0- 60 CM TIEFE %NK			***				***	
NIEDERSCHLAG (24 STUNDEN) MM		0	.	.	2	0	.	.
RELATIVE LUFTFEUCHTE (14 UHR) %		61	50	48	48	46	61	36
VERDUNSTUNG MM		4	5	5	5	5	2	5
WASSERBILANZ MM		-4	-5	-5	-3	-5	-2	-5

KULTUREN	ARBEITEN UND WACHSTUM	VERLAUF/ERTRAG	PFL.STAND/SCHAE DEN
GRASLAND	NACHWUCHS NACH DER SILAGE- / HEUERnte	DURCHSCHNITTL.	BEFRIEDIGEND
WINTERGERSTE	MILCHREIFE	BESCHLEUNIGT	BEFRIEDIGEND
WINTERROGGEN	MILCHREIFE	NORMAL	BEFRIEDIGEND
WINTERWEIZEN	ALLGEM. AEHREN- / RISPENSCHIEBEN	NORMAL	BEFRIEDIGEND
SOMMERGERSTE	VOLLBLUETE	NORMAL	BEFRIEDIGEND
HAFER	ALLGEM. AEHREN- / RISPENSCHIEREN	NORMAL	BEFRIEDIGEND
MAIS	IM LAENGENWACHSTUM	NORMAL	BEFRIEDIGEND
WINTERRAPS	SCHOTENBILDUNG	NORMAL	BEFRIEDIGEND
FRUEHKARTOFFELN	RESTAENDE SCHLIESSEN SICH (ALLG.)	NORMAL	BEFRIEDIGEND
SPAETKARTOFFELN	RESTAENDE SCHLIESSEN SICH (ALLG.)	NORMAL	BEFRIEDIGEND
FUTTERRUEBEN	REIHEN MEIST GESCHLOSSEN	NORMAL	BEFRIEDIGEND
ZUCKERRUEBEN	REIHEN MEIST GESCHLOSSEN	NORMAL	BEFRIEDIGEND
SUESSKIRSCHEN	BEGINN DER FRUCHTFAERBUNG	NORMAL	BEFRIEDIGEND
SPAETZWETSCHEN	IM FRUCHTWACHSTUM	NORMAL	BEFRIEDIGEND
AEPFEL (SPAET)	IM FRUCHTWACHSTUM	NORMAL	BEFRIEDIGEND

GEISENHEIM 109 M UEBER NN (LOESS)

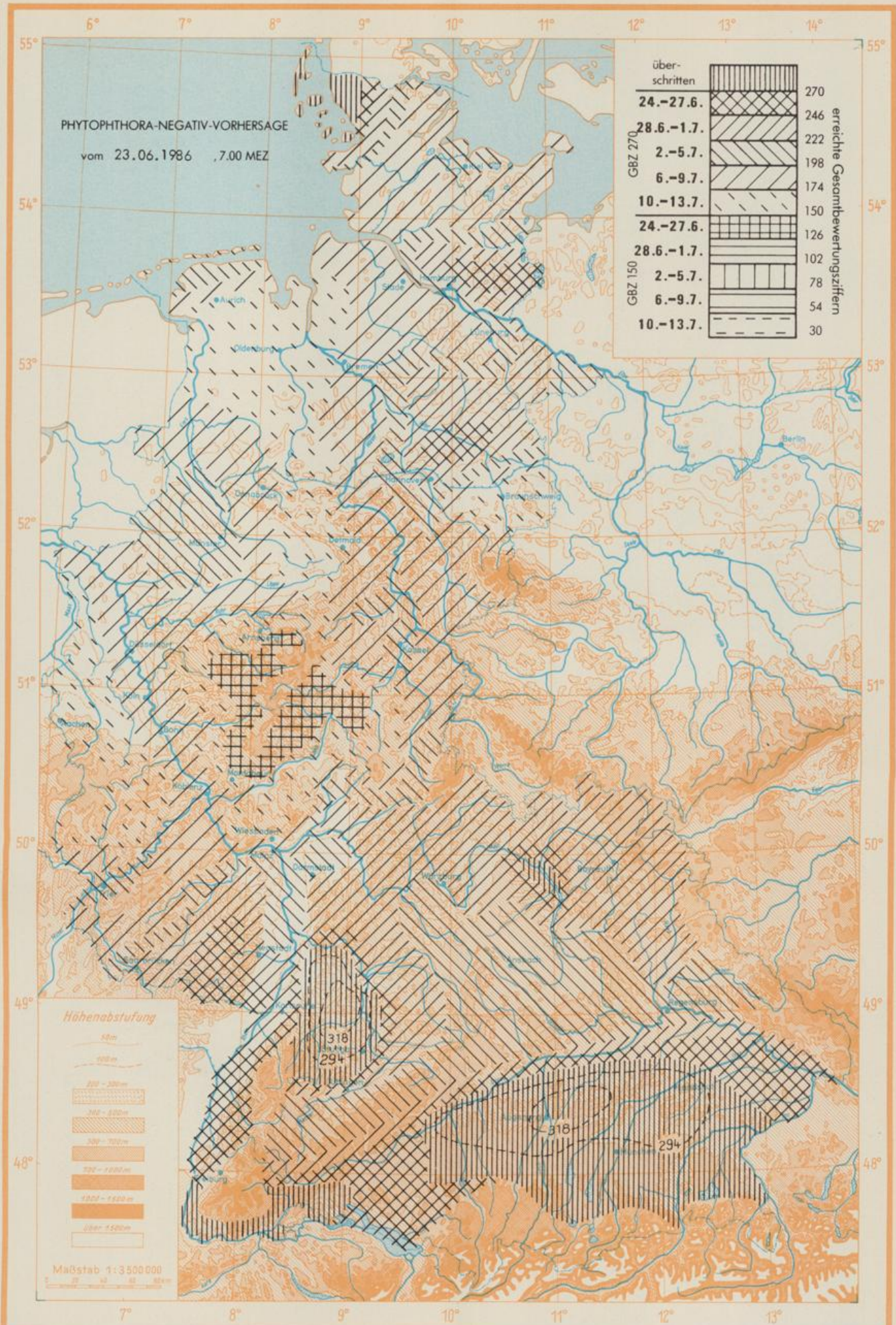
TAG DER MESSUNG	STUNDEN	DO.	FR.	SA.	SO.	MO.	DI.	MI.
SONNENSCHNEINDAUER		9.8	9.1	8.0	5.7	9.8	8.9	14.6
GLOBALSTRAHLUNG	JOULE/OCM	2327	2268	2069	2097	2287	2101	2798
LUFTTEMP.-TAGESMITTEL (2 M) GRAD C		23.3	25.3	24.0	22.5	20.2	17.4	20.4
LUFTTEMPERATUR-MAXIMUM (2 M) GRAD C		28.3	29.9	28.7	27.5	27.5	22.1	25.7
LUFTTEMPERATUR-MINIMUM (2 M) GRAD C		16.7	19.6	19.4	16.3	16.8	13.0	12.8
LUFTTEMPERATUR-MINIMUM (5CM) GRAD C		16	18	19	16	17	12	11
BODENTEMPERATUR 10 CM TIEFE GRAD C		26.0	27.6	26.7	26.7	26.9	22.6	25.6
(13UTC) 20 CM TIEFE GRAD C		22.4	23.7	24.0	23.2	23.8	21.7	21.5
50 CM TIEFE GRAD C		18.6	19.2	19.9	20.0	20.1	20.2	19.4
BODENFEUCHTE 0- 20 CM TIEFE MM			27				38	
(UNTER GRAS) 20- 60 CM TIEFE MM			100				93	
0- 60 CM TIEFE %NK			58				61	
NIEDERSCHLAG (24 STUNDEN) MM		.	7	.	.	10	.	.
RELATIVE LUFTFEUCHTE (14 UHR) %		52	42	52	53	49	47	38
VERDUNSTUNG MM		5	7	5	5	5	4	5
WASSERBILANZ MM		-5	0	-5	-5	5	-4	-5

KULTUREN	ARBEITEN UND WACHSTUM	VERLAUF/ERTRAG	PFL.STAND/SCHAEDEN
GRASLAND	ENDE DER SILAGE/HEUERENTE	NORMAL	BEFRIEDIGEND
WINTERGERSTE	TEIGREIFE	BESCHLEUNIGT	BEFRIEDIGEND
WINTERROGGEN	KORNBILDUNG	BESCHLEUNIGT	BEFRIEDIGEND
WINTERWEIZEN	ENDE DER BLUETE	BESCHLEUNIGT	BEFRIEDIGEND
SOMMERGERSTE	BEGINN DER BLUETE	BESCHLEUNIGT	BEFRIEDIGEND
HAFER	BEGINN DER BLUETE	BESCHLEUNIGT	BEFRIEDIGEND
MAIS	IM LAENGENWACHSTUM	BESCHLEUNIGT	BEFRIEDIGEND
WINTERRAPS	NICHT ANGEBAUT		
FRUEHKARTOFFELN	NICHT ANGEBAUT		
SPAETKARTOFFELN	REIHEN MEIST GESCHLOSSEN	BESCHLEUNIGT	BEFRIEDIGEND
FUTTERRUEBEN	NICHT ANGEBAUT		
ZUCKERRUEBEN	NICHT ANGEBAUT		
SUESSKIRSCHEN	ERPTE UEBERALL IM GANGE	BESCHLEUNIGT	BEFRIEDIGEND
SPAETZWETSCHEN	IM FRUCHTWACHSTUM	NORMAL	BEFRIEDIGEND
AEPFEL (SPAET)	IM FRUCHTWACHSTUM	NORMAL	BEFRIEDIGEND
REBEN	MEIST ABGEBLUET	BESCHLEUNIGT	BEFRIEDIGEND

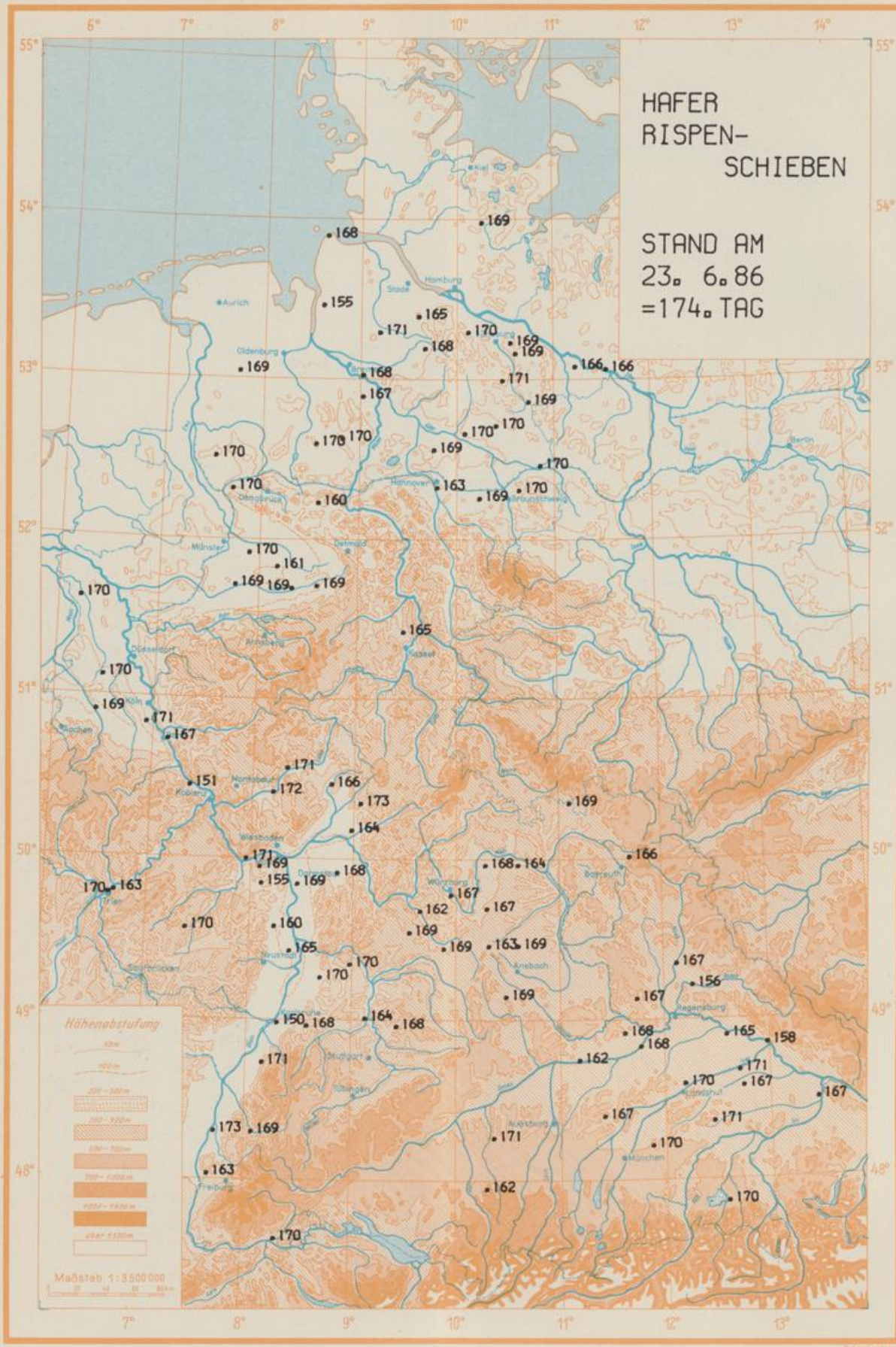
WUERZBURG 268 M UEBER NN (LEHM)

TAG DER MESSUNG	STUNDEN	DO.	FR.	SA.	SO.	MO.	DI.	MI.
SONNENSCHNEINDAUER		2.7	8.1	8.7	9.4	1.8	7.2	11.6
GLOBALSTRAHLUNG	JOULE/OCM	1995	2382	2366	2495	1906	2089	2624
LUFTTEMP.-TAGESMITTEL (2 M) GRAD C		21.4	22.8	20.7	21.1	20.6	17.9	19.8
LUFTTEMPERATUR-MAXIMUM (2 M) GRAD C		26.4	27.8	27.0	26.6	25.0	21.3	25.6
LUFTTEMPERATUR-MINIMUM (2 M) GRAD C		15.9	16.8	13.5	13.5	15.0	15.6	12.0
LUFTTEMPERATUR-MINIMUM (5CM) GRAD C		15	17	13	13	14	11	12
BODENTEMPERATUR 10 CM TIEFE GRAD C		26.2	29.6	27.7	29.0	26.5	25.0	28.2
(13UTC) 20 CM TIEFE GRAD C		23.4	26.0	23.0	25.6	24.4	23.4	24.9
50 CM TIEFE GRAD C		19.3	20.0	20.5	20.7	21.4	21.2	20.6
BODENFEUCHTE 0- 20 CM TIEFE MM			69				57	
(UNTER GRAS) 20- 60 CM TIEFE MM			115				119	
0- 60 CM TIEFE %NK			75				68	
NIEDERSCHLAG (24 STUNDEN) MM		0	4	.	.	1	.	.
RELATIVE LUFTFEUCHTE (14 UHR) %		62	52	60	53	54	58	48
VERDUNSTUNG MM		4	5	4	4	4	3	4
WASSERBILANZ MM		-4	-1	-4	-4	-3	-3	-4

KULTUREN	ARBEITEN UND WACHSTUM	VERLAUF/ERTRAG	PFL.STAND/SCHAEDEN
GRASLAND	NICHT VORHANDEN		
WINTERGERSTE	GELBREIFE	NORMAL	BEFRIEDIGEND
WINTERROGGEN	TEIGREIFE	NORMAL	BEFRIEDIGEND
WINTERWEIZEN	VOLLBLUETE	NORMAL	BEFRIEDIGEND
SOMMERGERSTE	VOLLBLUETE	NORMAL	BEFRIEDIGEND
HAFER	AEHREN- / RISPENSCHIEBEN MEIST BEENDET	NORMAL	BEFRIEDIGEND
MAIS	IM LAENGENWACHSTUM	NORMAL	BEFRIEDIGEND
WINTERRAPS	SCHOTENBILDUNG	NORMAL	BEFRIEDIGEND
FRUEHKARTOFFELN	VOLLBLUETE	NORMAL	BEFRIEDIGEND
SPAETKARTOFFELN	BEGINN DER BLUETE	NORMAL	BEFRIEDIGEND
FUTTERRUEBEN	BESTAENDE MEIST GESCHLOSSEN	NORMAL	BEFRIEDIGEND
ZUCKERRUEBEN	BESTAENDE MEIST GESCHLOSSEN	NORMAL	BEFRIEDIGEND
SUESSKIRSCHEN	BEGINN DER PFLUECKREIFE	NORMAL	BEFRIEDIGEND
SPAETZWETSCHEN	IM FRUCHTWACHSTUM	NORMAL	BEFRIEDIGEND
AEPFEL (SPAET)	IM FRUCHTWACHSTUM	NORMAL	BEFRIEDIGEND
REBEN	BEGINN DER BLUETE	NORMAL	BEFRIEDIGEND



Die Gesamtbewertungsziffern und die Daten, an denen voraussichtlich die Werte 150 bzw. 270 überschritten werden, beziehen sich auf Kartoffelschläge, die um den 5. Mai 1986 (Standardtermin) aufgelaufen sind. Mit Hilfe der Ergänzungskarten können diese Angaben auch für andere Auflaufdaten ermittelt werden.



HAFER
RISPEN-
SCHIEBEN

STAND AM
23. 6. 86
= 174. TAG

Höhenabstufung



Maßstab 1:3.500.000