

Agrarmeteorologischer Wochenbericht

für Brandenburg, Sachsen-Anhalt, Thüringen und Sachsen

herausgegeben vom Deutschen Wetterdienst, Abt. Agrarmeteorologie, Außenstelle Leipzig



Bezugspreis: jährlich 125,00 Euro incl. MwSt.
bei Postbezug zzgl. Bearbeitungsgebühr
Informationen zum Bezug
über Internet unter
www.agrowetter.de/produkte

Kärnerstraße 68
04288 Leipzig
Telefon: 069 8062 9896
Telefax: 069 8062 9889
E-Mail: lw.leipzig@dwd.de

Alle Rechte vorbehalten. Nachdruck, auch auszugsweise, verboten. Kein Teil des Werkes darf ohne schriftliche Einwilligung des Deutschen Wetterdienstes in irgendeiner Form (Fotokopie, Mikrofilm oder ein anderes Verfahren), auch nicht für Zwecke der Unterrichtsgestaltung, reproduziert oder unter Verwendung elektronischer Systeme verarbeitet, vervielfältigt oder verbreitet werden. Die Einspeisung in elektronische Systeme und die kommerzielle Nutzung der hier veröffentlichten Daten wird ausdrücklich untersagt.

Jahrgang: 2019

Woche: 3.6.19 bis 9.6.19

Nummer: 23

Die Witterung und ihre Auswirkungen auf die Landwirtschaft

Wetterlage:

Sehr warm und mit viel Sonnenschein begann die 23. Kalenderwoche. In kontinentaler Subtropikluft schien die Sonne 9 bis 16 Stunden und die Temperatur stieg bis auf Werte zwischen 26 und 35 °C (Neuruppin 34,6 °C). Im Tagesverlauf überzog ein Frontensystem vom Westen her die Region, besonders in Sachsen-Anhalt und Thüringen führte es dadurch zu teils intensiven Schauern und Gewittern in dessen Nähe auch schon mal Windböen der Stärke 8 bis 9 Bft. registriert wurden (Leinefelde 18,2 mm). In der Nacht zum Dienstag beruhigte sich das Wettergeschehen weitgehend und es stand der Region ein sonnenscheinreicher (8 bis 15 Stunden), trockener und heißer Tag (25 bis 32 °C) bevor. Ursache war, dass das Berichtsbereich zwischen einem Tief über Frankreich und einem Hoch im Osten lag und somit weiterhin in einer südlichen Strömung subtropische Luftmassen herangeführt wurden. Die Druckgebiete hatten sich zum Mittwoch hin wenig verlagert, so das auch am Mittwoch 9 bis 15 Stunden die Sonne schien und die Temperatur auf 27 bis 35 °C anstieg. Am Abend bildeten sich örtlich teils starke Schauer. In Gardelegen wurden 9 mm registriert. Das wetterbeeinflussende Tiefdruckgebiet zog langsam nordwärts und die entsprechende Kaltfront näherte sich der Berichtsregion am Donnerstag. Entlang einer scharfen Nord-Süd-Linie, die sich langsam ostwärts verlagerte bildet sich eine kräftige Schauerketten aus. Es fielen 1 bis 17 mm Niederschlag. In Brandenburg, der nördlichen Altmark und in der Lausitz schien die Sonne noch 7 bis 10 Stunden und es wurden 26 bis 32 °C gemessen. Im Rest der Region fiel die Sonnenscheindauer und die Temperatur niedriger aus. Hoch QUEENIE beeinflusste am Freitag das Wettergeschehen. So gab es noch bei einem Sonne-Wolken-Mix bis zu 15 Stunden Sonnenschein, im Norden mehr als im Süden. Aufgrund der kühlen Luftmasse wurden Temperaturen zwischen 21 und 26 °C gemessen. In der Nacht zum Samstag schauerte es vielerorts. Mengen von 1 bis 6 mm wurden registriert. In Brandenburg blieb es trocken. Am Samstag gelangte die eingeflossene kühle Meeresluft unter Hochdruckeinfluss. Der Vormittag war so noch recht wolkenreich. Hier und da fiel etwas Regen. Im Tagesverlauf lockerte die Wolkendecke auf. Temperaturen von 16 bis 23 °C, 7 bis 11 Stunden Sonnenschein und 1 bis 5 mm Niederschlag standen zu Buche. Bei frischem Wind, wurden örtlich Windspitzen der Stärke 8 Bft. registriert (Wiesenburg, Artern 20 m/s). Viel Sonnenschein (9 bis 14 Stunden) ließ die Temperatur am Sonntag auf 20 bis 27 °C steigen. Zum Nachmittag hin bildeten sich vermehrt Quellwolken aus und hier und da ließen sie ein paar Tropfen fallen – insgesamt aber nicht mehr als 1 mm.

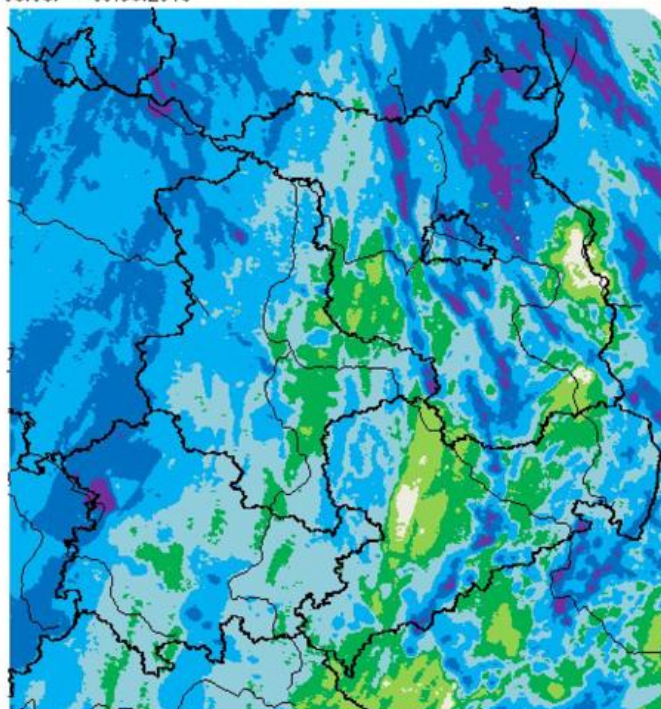
Die 23. Kalenderwoche war bei Wochenmittelwerten der Lufttemperatur von 15,9 bis 22,3 °C 4 bis 7 K zu warm. In der Woche schien die Sonne 64 bis 86 Stunden, das entspricht 132 bis 169 % der Norm. 1 bis 26 mm Niederschlag fiel in der Woche, das sind 5 bis 201 % des langjährigen Mittelwerts.

Boden:

Wochensummen des Niederschlages von 0,6 bis 22,1 mm und der Verdunstung von 22,0 bis 43,3 mm ergaben bei den Berechnungen der klimatischen Wasserbilanz überall negative Werte zwischen 13 und 37 mm. Nur in Leinefelde und in Neuhaus lagen die Bilanzen leicht im positiven Bereich. Somit fand bei dem im Wochenbericht aufgeführten Stationen keine Auffüllung der Bodenwasservorräte statt.

Wochensumme Niederschlag

03.06. – 09.06.2019



Deutscher Wetterdienst (erstellt 10.6.2019 8:12 UTC)
Geobasisdaten © Bundesamt für Kartographie und Geodäsie (www.bkg.bund.de)



Die Tagesmittel der Temperatur in 5 cm Bodentiefe lag Montag bis einschließlich Donnerstag zwischen 20 und 31 °C, danach lagen die Werte zwischen 16 und 26 °C. In 10 und 20 cm Tiefe lagen die Werte bis Donnerstag zwischen 17 und 29 °C, danach zwischen 16 und 25 °C. In 50 cm Bodentiefe bewegten sich die Werte im Bereich zwischen 14 und 24 °C.

Pflanze:

Das Getreide befindet sich nun größtenteils in der Kornfüllungsphase. Der Winterraps füllt seine Schoten. Rüben und Kartoffeln haben vielerorts ihre Bestände geschlossen. Der Mais hat 5 bis 7 Blätter. Frühe Süßkirschen, Erdbeeren und Rote Johannisbeeren sind Pflückreif. Sommerlinden beginnen zu blühen damit befindet sich die Region im Anfang des phänologischen Hochsommers.

Arbeitsprozess:

Partiell war es möglich Heu zu gewinnen. Pflanzenschutzmaßnahmen konnten im Rahmen der gesetzlichen Bestimmungen durchgeführt werden. Hinderlich waren teils nur die Höchstwerte der Lufttemperatur über 25 °C Anfang bis Mitte der Woche und örtlich recht intensive Schauer.

Ausblick:

Am Donnerstag und Freitag ist es heiter bis wolkig und meist trocken. Das Wochenende zeigt sich wechselnd bewölkt und die Schauer- und Gewitterneigung nimmt allmählich wieder zu. Von Montag bis Donnerstag muss nach jeweils freundlichem Beginn mit einzelnen Schauern und Gewittern gerechnet werden.

Vorläufige Witterungsdaten der Berichtswoche 03.06.19 bis 09.06.19

Station	Hoehe in m	TMIT MITT	Diff Abwe	TMAX MITT	TMIN MITT	TERD MITT	SONN SUMM	in % v.No	NIED SUMM	in % v.No	VERD SUMM	MIWI MITT
Brandenburg												
Wiesenburg	187	(21.2)	(6.0)	(28.3)	14.3	11.2	(80.1)	163.2	(0.6)	(4.6)	39.6	3.5
Neuruppin	50	21.5	6.1	28.9	13.6	10.9	(83.3)	157.1	5.4	44.3	39.0	2.5
Angermuende	56	21.3	6.2	27.9	14.2	12.3	82.3	155.3	17.2	136.9	39.8	3.5
Potsdam	81	22.2	6.5	29.9	15.1	12.9	82.2	157.9	0.6	4.5	40.0	4.1
Berlin-Schf.	47	22.3	6.5	29.4	14.5	10.9	81.2	150.8	11.9	92.9	38.5	4.1
Lindenbergl	98	22.0	6.3	28.4	15.2	13.2	85.6	164.9	7.1	54.9	43.3	3.1
Cottbus	69	22.3	6.2	29.1	13.7	11.8	80.8	155.2	5.8	44.9	43.2	2.7
Sachsen-Anhalt												
Seehausen	21	21.0	5.9	28.3	13.9	12.7	80.2	156.0	8.5	73.4	38.4	3.4
Gardelegen	47	20.6	5.3	27.6	14.3	12.2	64.9	132.4	23.2	201.1	36.5	2.6
Magdeburg	79	21.0	5.5	28.0	14.1	11.1	76.2	148.9	14.3	114.1	36.8	2.5
Harzgerode	404	17.8	4.7	23.9	10.3	8.9	69.6	150.7	4.8	36.2	28.0	3.3
Jessnitz	74	21.3	5.1	28.2	13.2	9.7	(77.6)	153.8	3.2	18.9	38.5	3.4
Wittenberg	105	21.8	6.0	28.8	13.8	11.7	79.4	159.6	3.3	28.1	40.7	2.9
Bernburg	84	20.1	4.3	27.8	12.6	11.4	73.4	147.3	11.4	92.0	36.3	3.0
Kreipitzsch	246	19.1	3.5	26.2	11.6	10.2	72.6	148.3	2.5	17.7	32.7	3.4
Thüringen												
Artern	164	20.0	4.7	27.3	12.3	9.0	69.9	143.7	5.5	42.8	36.0	3.0
Leinefelde	356	17.6	4.0	23.9	10.6	8.7	68.7	148.0	26.0	167.9	24.9	2.8
Erfurt-Binders.	312	19.1	4.6	25.6	11.4	8.8	72.5	151.2	4.9	34.7	33.5	4.3
Gera-Leumnitz	311	19.3	4.7	26.2	12.1	9.6	71.9	150.5	5.5	40.1	32.2	3.9
Meiningen	450	17.5	3.6	24.7	10.1	7.7	64.3	141.5	6.8	49.9	32.4	3.1
Neuhaus	845	15.9	4.3	22.0	10.1	6.3	66.9	154.1	22.1	116.6	22.0	3.7
Sachsen												
Dresden-Klotzs.	227	21.1	5.4	27.3	13.8	12.4	81.9	169.3	2.6	17.9	36.1	3.9
Goerlitz	238	20.3	5.0	26.1	12.5	11.3	84.7	169.1	15.0	109.7	31.8	2.8
Leipzig-Schkeu.	131	20.9	5.4	27.9	13.7	11.6	75.7	151.5	4.6	41.1	36.5	4.0
Oschatz	150	20.9	5.4	27.8	12.5	11.3	79.0	158.2	1.1	9.3	39.0	2.9
Plauen	386	18.8	4.7	26.7	9.9	8.2	68.7	159.7	6.9	52.7	35.2	2.1
Chemnitz	418	19.7	5.3	25.6	13.3	10.4	73.0	156.1	3.3	21.4	34.7	3.2
Nossen	308	20.1	5.2	26.1	13.6	11.6	79.8	167.9	2.3	15.4	33.9	3.5
Dresden-Hoster.	114	21.3	5.2	28.1	13.0	10.2	72.8	150.7	3.8	27.0	38.4	3.5

TMIT = Wochenmittel der Lufttemperatur in 200 cm, °C
 DIFF = Abweichung vom vieljährigen Mittelwert, K
 TMAX = mittleres Maximum der Lufttemperatur in 200 cm, °C
 TMIN = mittleres Minimum der Lufttemperatur in 200 cm, °C
 TERD = mittleres Minimum der Lufttemperatur in Bodennähe (5 cm), °C
 SONN = Wochensumme der Sonnenscheindauer, h
 in % = Wochensumme in % vom vieljährigen Mittelwert
 NIED = Wochensumme der Niederschlagshöhe, mm (Bezugszeitraum 0-24)
 VERD = Wochensumme der potentiellen Verdunstung über Gras, in mm
 MIWI = Wochenmittel der Windgeschwindigkeit, m/s

Vorläufige Witterungsdaten der Berichtswoche 3.6.19 bis 9.6.19

	Tagesmittel d. Lufttemp.							Maximum der Lufttemperatur						
	3.	4.	5.	6.	7.	8.	9.	3.	4.	5.	6.	7.	8.	9.
Wiesenburg	24.7	23.1	26.4	19.6	18.9	16.7	(19.1)	33.4	30.5	33.9	27.4	25.9	21.2	(25.6)
Neuruppin	24.5	23.2	26.0	21.4	19.0	17.7	18.6	34.6	29.9	33.9	31.2	24.8	22.4	25.6
Angermuende	24.7	22.4	25.1	21.8	18.8	18.0	18.3	32.8	29.2	32.5	30.7	23.7	22.1	24.4
Potsdam	26.0	24.0	26.8	21.4	19.6	18.1	19.6	34.5	31.5	34.7	31.6	26.3	23.3	27.1
Berlin-Schf.	26.0	24.2	26.4	21.7	19.8	18.4	19.5	34.0	31.6	33.4	31.8	25.6	23.2	26.0
Lindenberg	25.2	23.9	26.2	21.8	19.3	18.1	19.7	32.3	30.6	31.8	31.1	24.9	22.3	26.1
Cottbus	26.0	24.3	25.8	22.5	19.6	18.1	20.0	33.0	31.6	32.3	30.9	25.2	23.2	27.4
Seehausen	24.1	21.9	25.0	20.5	19.7	17.4	18.4	33.3	29.3	34.5	27.9	26.2	21.6	25.1
Gardelegen	23.4	21.9	25.1	19.0	19.7	16.8	18.3	33.2	29.5	34.5	24.9	25.4	20.9	24.6
Magdeburg	23.4	22.7	26.3	19.3	19.5	17.0	19.0	33.4	30.2	34.6	25.6	25.9	21.0	25.1
Harzgerode	20.6	20.0	23.5	15.9	15.2	13.5	16.2	29.1	26.8	30.1	21.1	21.4	17.0	22.1
Jessnitz	24.4	23.1	25.7	19.9	19.0	17.4	19.4	33.4	30.5	33.8	26.1	25.3	21.8	26.5
Wittenberg	25.2	24.0	26.5	20.6	19.1	17.8	19.5	33.3	31.1	33.8	28.8	25.6	22.2	26.9
Bernburg	22.4	22.2	24.4	18.2	18.6	15.9	18.8	32.3	30.1	34.6	24.0	25.2	20.9	27.2
Kreipitzsch	21.8	21.3	24.3	17.1	16.9	15.4	17.2	31.7	28.4	30.8	22.9	23.9	20.9	24.6
Artern	23.2	22.4	25.4	18.1	17.6	16.0	17.5	33.1	29.6	34.1	24.0	24.3	20.5	25.6
Leinefelde	20.1	20.3	23.4	15.2	14.9	13.7	15.9	28.8	26.7	29.8	20.9	21.7	17.6	21.6
Erfurt-Binders.	22.7	21.5	24.9	16.5	15.8	15.0	17.2	30.6	28.6	31.4	21.5	23.4	20.1	23.9
Gera-Leumnitz	22.4	21.7	23.7	17.8	16.6	15.5	17.5	30.7	28.6	30.6	23.8	24.9	20.6	23.9
Meiningen	19.9	20.5	23.4	14.9	14.7	13.5	15.9	28.7	27.5	29.8	21.5	24.3	18.0	23.3
Neuhaus	19.3	19.5	20.4	13.1	13.6	10.9	14.3	26.4	25.1	26.7	18.2	22.0	15.7	20.2
Dresden-Klotzs.	24.5	23.2	24.9	20.0	18.2	17.4	19.2	30.4	29.9	30.8	27.4	24.3	22.1	26.4
Goerlitz	23.5	22.4	22.8	20.4	17.1	17.3	18.3	29.4	29.5	28.2	26.2	22.6	22.1	24.5
Leipzig-Schkeu.	24.5	23.0	25.6	18.7	18.4	17.0	19.3	33.3	30.9	32.7	25.9	24.3	22.4	25.7
Oschatz	24.6	22.4	24.6	20.0	18.6	16.9	19.3	32.0	30.0	32.0	27.6	24.5	22.5	26.1
Plauen	22.2	21.6	22.1	17.2	16.5	15.2	17.0	30.5	29.8	30.3	24.4	24.9	21.1	25.6
Chemnitz	23.1	22.0	24.2	18.0	16.8	15.2	18.5	29.5	28.0	29.4	24.7	23.3	19.7	24.3
Nossen	23.9	22.0	23.8	18.9	16.6	16.6	18.8	29.1	28.9	29.9	26.3	23.2	20.8	24.7
Dresden-Hoster.	24.1	22.7	24.3	21.0	19.3	18.5	19.5	30.4	31.2	31.8	27.5	25.1	23.5	27.2
	Minimum der Lufttemperatur							Sonnenscheindauer						
	3.	4.	5.	6.	7.	8.	9.	3.	4.	5.	6.	7.	8.	9.
Wiesenburg	17.2	15.8	18.5	13.0	12.7	12.0	10.6	12.9	14.3	12.2	8.7	10.1	9.9	(12.0)
Neuruppin	15.8	15.9	16.2	15.1	13.1	11.4	8.0	(11.5)	(13.2)	(14.7)	(7.8)	(13.9)	(9.1)	(13.1)
Angermuende	16.8	15.5	15.1	14.6	13.7	12.6	11.2	12.9	13.3	14.7	9.1	11.7	7.0	13.6
Potsdam	18.5	16.6	18.3	14.7	13.1	13.2	11.3	14.0	12.1	14.9	8.0	13.1	8.5	11.6
Berlin-Schf.	18.1	16.4	16.8	15.3	13.6	11.3	9.9	12.9	13.0	13.8	7.3	13.9	7.9	12.4
Lindenberg	17.4	15.7	20.2	14.7	14.2	12.8	11.2	14.4	14.6	14.2	8.9	13.7	8.1	11.7
Cottbus	16.4	15.1	17.6	14.5	13.8	9.8	8.4	14.6	14.8	12.8	9.4	10.3	6.9	12.0
Seehausen	17.1	15.4	16.5	15.0	12.4	11.2	9.8	10.6	12.6	11.4	8.1	14.6	9.6	13.3
Gardelegen	16.2	16.1	17.9	14.6	13.9	12.8	8.8	9.6	8.3	8.9	5.8	11.5	8.6	12.2
Magdeburg	15.9	14.7	18.3	14.1	12.8	12.4	10.8	11.2	14.2	11.3	6.4	10.8	9.6	12.7
Harzgerode	12.6	10.7	14.2	10.0	7.0	10.1	7.4	11.3	14.0	14.1	2.6	7.6	9.6	10.4
Jessnitz	16.2	14.5	17.0	14.0	10.9	10.3	9.7	(13.2)	(14.6)	(12.5)	(7.4)	(10.2)	(8.6)	(11.1)
Wittenberg	17.2	15.8	18.5	13.4	12.0	10.5	8.9	13.2	14.5	12.4	7.8	11.4	9.0	11.1
Bernburg	15.4	14.4	15.9	13.2	10.9	10.4	7.8	11.5	14.4	11.7	6.1	9.4	9.0	11.3
Kreipitzsch	13.6	13.2	16.2	11.5	10.6	8.5	7.7	12.5	14.4	14.6	3.8	8.0	9.5	9.8
Artern	15.8	14.1	15.6	11.8	10.7	10.3	8.1	11.0	14.3	14.6	2.3	7.6	10.2	9.9
Leinefelde	13.5	11.3	16.6	9.1	6.8	9.2	7.4	9.0	14.3	12.4	3.0	8.7	9.9	11.4
Erfurt-Binders.	15.6	12.2	17.0	9.9	7.2	9.4	8.7	11.2	14.2	13.0	3.5	10.6	9.7	10.3
Gera-Leumnitz	14.5	14.0	16.2	10.8	10.3	10.2	8.5	12.9	14.3	14.3	5.6	7.0	8.3	9.5
Meiningen	13.9	12.3	14.5	8.0	6.8	9.0	6.3	10.4	14.1	12.8	2.0	7.5	7.8	9.7
Neuhaus	14.4	12.7	16.4	6.2	5.5	7.4	7.8	11.0	13.8	9.7	3.5	8.7	10.9	9.3
Dresden-Klotzs.	16.7	15.2	16.4	14.4	12.5	12.0	9.2	14.9	15.0	15.2	6.9	9.7	8.1	12.1
Goerlitz	16.4	14.8	13.2	13.1	13.3	9.3	7.7	15.5	15.2	15.3	10.5	5.9	9.6	12.7
Leipzig-Schkeu.	16.5	14.2	17.4	13.2	12.4	11.8	10.1	13.1	14.7	12.7	6.9	9.1	8.2	11.0
Oschatz	15.2	14.1	14.4	14.8	12.0	9.0	8.1	13.9	14.7	14.9	7.2	9.6	7.8	10.9
Plauen	11.4	13.1	13.0	10.4	8.3	7.4	5.6	12.9	13.5	10.4	5.2	6.8	8.7	11.2
Chemnitz	16.3	14.0	18.2	11.7	10.5	11.8	10.4	11.9	14.7	13.3	4.9	8.4	9.1	10.7
Nossen	16.0	15.2	17.5	13.1	11.7	11.2	10.4	14.3	14.9	15.1	6.4	9.7	7.9	11.5
Dresden-Hoster.	14.5	14.3	14.8	15.6	12.9	10.2	8.6	14.1	13.1	14.2	6.8	7.4	6.8	10.4

Vorläufige Witterungsdaten der Berichtswoche 3.6.19 bis 9.6.19

	Niederschlagshoehe							Haude Verdunstung						
	3.	4.	5.	6.	7.	8.	9.	3.	4.	5.	6.	7.	8.	9.
Wiesenburg	0.1	.	.	0.3	.	0.0	(0.2)	7.0	7.0	7.0	3.2	4.9	4.4	6.1
Neuruppin	0.0	.	.	4.6	.	0.2	0.6	7.0	7.0	7.0	2.4	4.6	4.6	6.4
Angermuende	0.0	.	.	17.1	.	0.1	.	7.0	6.5	7.0	6.3	3.7	4.2	5.1
Potsdam	.	.	.	0.6	.	0.0	0.0	7.0	7.0	7.0	1.7	4.8	5.7	6.8
Berlin-Schf.	0.0	.	.	11.9	.	0.0	.	7.0	7.0	7.0	1.4	4.5	5.2	6.4
Lindenberg	.	.	.	7.1	.	0.0	0.0	7.0	7.0	7.0	6.9	4.3	4.4	6.7
Cottbus	.	.	.	5.8	0.0	0.0	.	7.0	7.0	7.0	6.4	4.3	4.5	7.0
Seehausen	2.2	.	.	0.0	1.6	4.7	.	7.0	6.3	7.0	2.3	5.7	4.4	5.7
Gardelegen	2.7	.	9.4	1.8	6.0	3.3	0.0	7.0	7.0	7.0	1.6	5.1	3.7	5.1
Magdeburg	1.0	.	0.0	3.8	5.8	3.5	0.2	7.0	6.6	7.0	1.4	4.6	4.3	5.9
Harzgerode	0.4	.	.	0.6	3.0	0.8	0.0	6.1	5.2	6.6	1.0	2.4	2.6	4.1
Jessnitz	.	.	1.3	1.4	0.1	0.3	0.1	7.0	7.0	7.0	2.7	4.0	4.4	6.4
Wittenberg	0.0	.	.	3.3	0.0	0.0	0.0	7.0	7.0	7.0	3.7	4.3	5.1	6.6
Bernburg	1.1	.	3.0	4.6	0.1	2.6	.	7.0	7.0	7.0	.6	4.4	4.3	6.0
Kreipitzsch	0.2	.	.	1.7	.	0.3	0.3	7.0	5.6	7.0	.9	2.4	4.4	5.4
Artern	0.1	.	.	2.8	1.0	1.5	0.1	7.0	7.0	7.0	1.8	3.3	4.2	5.7
Leinefelde	18.2	.	0.0	0.0	7.6	0.2	.	3.9	4.9	6.5	.7	2.3	2.8	3.8
Erfurt-Binders	.	.	.	2.0	1.3	1.6	0.0	7.0	6.6	7.0	1.3	2.8	3.7	5.1
Gera-Leumnitz	0.0	.	.	4.7	0.0	0.1	0.7	7.0	6.1	7.0	1.0	2.5	4.0	4.6
Meiningen	0.1	.	.	2.5	4.1	0.1	0.0	7.0	5.6	7.0	1.3	3.2	3.4	4.9
Neuhaus	0.7	.	3.1	5.3	11.7	0.3	1.0	6.4	5.8	1.0	0.2	2.7	2.6	3.3
Dresden-Klotzs	.	.	.	0.1	2.4	0.1	.	7.0	7.0	7.0	1.1	3.4	4.6	6.0
Goerlitz	.	.	.	13.5	0.0	1.5	.	7.0	5.9	4.9	4.0	1.7	3.3	5.0
Leipzig-Schkeu	0.2	.	.	4.3	0.1	0.0	0.0	7.0	7.0	7.0	1.7	3.5	4.2	6.1
Oschatz	.	.	.	0.0	1.1	.	.	7.0	7.0	7.0	3.7	3.0	4.9	6.4
Plauen	.	.	0.1	6.7	.	0.0	0.1	7.0	7.0	6.2	1.5	3.7	4.3	5.5
Chemnitz	0.0	.	0.0	3.3	0.0	0.0	.	6.9	6.4	7.0	1.8	3.4	3.9	5.3
Nossen	.	.	.	0.4	1.9	.	.	7.0	6.1	7.0	1.4	2.5	4.3	5.6
Dresden-Hoster	.	.	.	1.9	1.9	.	.	7.0	7.0	7.0	2.1	3.5	4.8	7.0

	Bodentemperatur Tagesm. 5 cm							Bodentemperatur Tagesm. 20cm						
	3.	4.	5.	6.	7.	8.	9.	3.	4.	5.	6.	7.	8.	9.
Wiesenburg	26.5	27.0	27.5	25.4	24.7	23.0	17.8	23.6	24.3	24.9	24.5	23.1	22.8	20.8
Neuruppin	25.8	26.7	27.6	24.3	24.5	23.1	24.1	23.0	23.6	24.4	23.9	22.6	22.8	22.3
Angermuende	25.6	26.3	27.1	25.1	21.9	19.8	21.2	23.0	24.0	24.8	24.6	22.2	20.7	20.3
Potsdam	30.0	29.8	30.9	27.9	26.5	25.1	25.9	27.3	27.7	28.2	27.5	25.4	24.9	24.4
Berlin-Schf.	26.9	27.5	28.2	24.7	22.3	19.3	22.2	23.4	24.3	25.0	24.1	21.6	20.0	20.3
Lindenberg	29.1	29.7	30.3	26.4	24.9	22.1	25.2	25.3	26.3	27.1	26.2	23.8	22.9	23.1
Cottbus	29.9	30.4	30.4	28.5	24.6	22.6	26.0	26.6	27.4	27.8	27.2	24.5	23.3	24.1
Seehausen	26.4	26.3	27.2	24.5	25.6	21.6	23.2	24.0	24.0	24.9	24.1	23.5	22.5	21.9
Gardelegen	27.1	26.4	27.6	20.9	23.8	18.9	22.6	25.1	24.3	25.6	22.2	21.8	20.5	20.6
Magdeburg	28.1	28.4	30.7	23.9	25.8	20.2	23.6	24.5	24.5	26.0	24.7	23.0	21.9	21.4
Harzgerode	23.0	23.6	25.7	19.9	20.3	17.4	20.5	17.9	18.1	19.4	18.5	16.8	16.3	16.1
Jessnitz	----	----	----	----	----	----	----	----	----	----	----	----	----	----
Wittenberg	28.5	28.9	29.3	26.3	24.7	23.0	24.8	25.5	26.1	26.5	25.8	23.7	23.2	23.1
Bernburg	26.6	26.7	28.1	22.0	23.0	20.8	23.7	23.6	24.0	25.2	23.6	21.8	21.8	21.6
Kreipitzsch	26.1	26.7	28.2	22.0	21.9	19.9	21.5	23.5	23.8	24.9	23.3	21.0	20.5	20.2
Artern	26.1	26.5	28.0	23.1	22.2	20.7	21.9	23.2	23.5	24.6	23.8	21.5	21.1	20.5
Leinefelde	23.3	22.1	24.6	18.7	19.1	16.7	19.8	21.8	20.7	22.0	20.5	18.5	18.3	18.2
Erfurt-Binders.	25.2	26.0	27.0	21.3	20.5	18.4	20.3	22.5	22.7	23.6	22.5	19.7	19.3	18.7
Gera-Leumnitz	24.8	25.5	26.7	21.3	19.9	18.5	20.8	22.0	22.6	23.6	22.1	19.9	19.3	19.6
Meiningen	22.4	23.1	24.8	19.3	18.5	16.4	18.9	20.4	20.5	21.7	20.8	18.4	18.0	17.7
Neuhaus	20.3	21.3	20.6	16.8	17.0	16.1	17.1	17.6	18.1	18.6	17.2	15.7	15.9	15.7
Dresden-Klotzs.	25.9	26.9	27.8	24.8	22.9	21.1	22.8	23.4	24.5	25.5	24.5	22.4	21.4	21.4
Goerlitz	25.4	26.3	26.4	25.1	21.0	20.0	21.2	22.5	23.5	24.1	23.8	21.2	20.0	19.8
Leipzig-Schkeu.	28.4	29.0	29.3	24.6	23.4	21.7	24.6	24.8	25.5	26.2	24.7	22.4	21.8	22.1
Oschatz	28.9	29.1	29.7	26.4	25.2	22.9	25.0	26.0	26.6	27.3	26.2	24.2	23.2	23.2
Plauen	25.9	26.3	25.3	21.1	19.4	19.2	21.4	23.3	24.1	23.9	21.9	19.4	19.4	20.0
Chemnitz	24.7	25.1	25.5	20.8	20.3	18.0	21.4	20.5	21.1	21.9	20.8	19.1	18.5	18.6
Nossen	28.4	28.8	30.1	23.4	23.6	20.9	24.4	25.0	25.5	26.6	24.2	22.7	21.1	21.9
Dresden-Hoster.	25.5	26.6	27.3	24.6	23.1	22.1	24.0	23.2	24.2	25.0	24.4	22.4	22.2	22.4