

# Agrarmeteorologischer Wochenbericht

für Brandenburg, Sachsen-Anhalt, Thüringen und Sachsen

herausgegeben vom Deutschen Wetterdienst, Abt. Agrarmeteorologie, Außenstelle Leipzig



Bezugspreis: jährlich 125,00 Euro incl. MwSt.  
bei Postbezug zzgl. Bearbeitungsgebühr  
Informationen zum Bezug  
über Internet unter  
[www.agrowetter.de/produkte](http://www.agrowetter.de/produkte)

Kärnerstraße 68  
04288 Leipzig  
Telefon: 069 8062 9896  
Telefax: 069 8062 9889  
E-Mail: [lw.leipzig@dwd.de](mailto:lw.leipzig@dwd.de)

Alle Rechte vorbehalten. Nachdruck, auch auszugsweise, verboten. Kein Teil des Werkes darf ohne schriftliche Einwilligung des Deutschen Wetterdienstes in irgendeiner Form (Fotokopie, Mikrofilm oder ein anderes Verfahren), auch nicht für Zwecke der Unterrichtsgestaltung, reproduziert oder unter Verwendung elektronischer Systeme verarbeitet, vervielfältigt oder verbreitet werden. Die Einspeisung in elektronische Systeme und die kommerzielle Nutzung der hier veröffentlichten Daten wird ausdrücklich untersagt.

Jahrgang: 2021

Woche: 9.8.21 bis 15.8.21

Nummer: 32

## Die Witterung und ihre Auswirkungen auf die Landwirtschaft

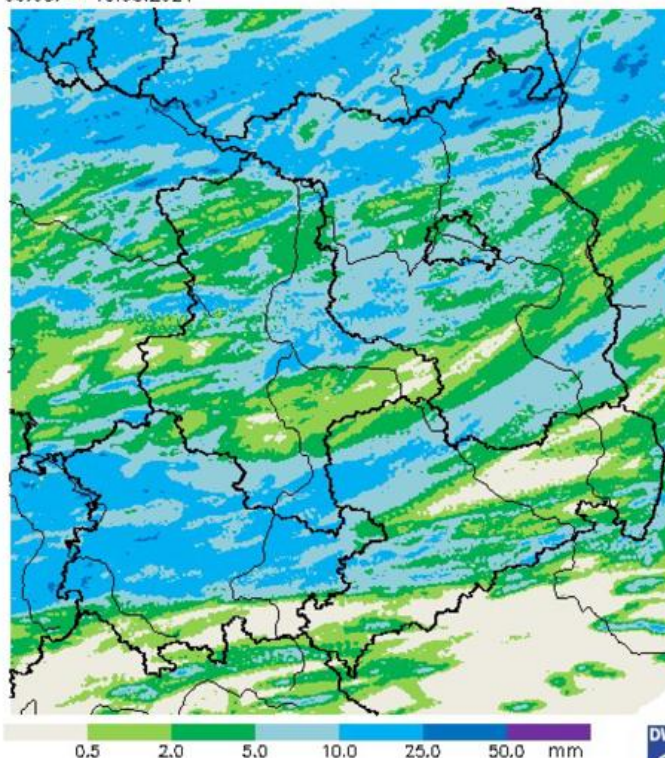
**Wetterlage:** Die 32. Kalenderwoche startete leicht unbeständig in einer Lage zwischen einem Hoch im Süden und einem Tief im Nordwesten des Berichtsbereiches. Dadurch kam es nach niederschlagsfreiem Start im Tagesverlauf und bis zum Abend nordwestlich einer Linie Frankfurt/Oder – Meiningen zu gelegentlichen und vereinzelt auch gewittrigen Schauern. Die dabei erreichten Mengen blieben jedoch gering. Nur einzelne Werte um 5 mm schlugen zu Buche. Das schwach sommerliche Temperaturniveau mit Höchstwerten zwischen 21 und 26°C blieb vorherrschend. In der Nacht klangen die letzten Schauer ab und der Dienstag brachte zunächst wechselnde Bewölkung, aber recht schnell kamen erneut gewittrige Schauer auf, deren Niederschlagsmengen sich über den Tag stellenweise auf über 10 mm summierten. Daneben blieben aber auch viele Landstriche niederschlagsfrei und das Temperaturniveau änderte sich gegenüber den Vortagen kaum. In der Nacht zum Mittwoch begann sich Hochdruckeinfluss durchzusetzen und in der dann ruhigen Luftmasse bildete sich am Mittwochmorgen gebietsweise Dunst oder Nebel, den die Sonne recht zügig auflöste. Die damit verbundene Feuchte zeigte sich tagsüber in harmlosen Quellwolken. Darüber zogen noch ein paar Schleierwolken. Niederschlag war -wenn überhaupt aufgetreten- nicht messbar und die Höchstwerte hatten sich auch am Mittwoch noch nicht geändert. Am Donnerstag kräftigte sich der Hochdruckeinfluss und nach gebietsweise dunstigem Start zeigte sich ein blauer Himmel, der zeit- und gebietsweise von harmlosen Wolken garniert wurde.

Es wurde Warmluft aus südlichen Gefilden herangeführt und so stieg die Lufttemperatur auf 24 bis 29°C. In der Nacht zum Freitag vagabundierten Wolkenfelder über den Himmel, so dass die Sicht auf die Perseiden nicht ungestört war, aber es blieb trocken und auch der Freitag selbst war vielerorts zunächst freundlich und trocken, aber am späten Nachmittag kamen dann örtlich ein paar gewittrige Schauer auf, die jedoch nur zwischen Rhön und Thüringer Becken intensiver ausfielen. Die dafür verantwortliche latent vorhandene Labilität der Atmosphäre wurde, unterstützt von recht hohen Feuchtwerten- durch die hohe Temperatur –es wurden Höchstwerte zwischen 28 und 32°C erreicht- ausgelöst. In Dermbach in der Rhön waren es am Ende 25 mm Niederschlag und im Raum Gotha bis zu den Drei Gleichen 10 bis 15 mm. Nachts fielen die Schauer wieder in sich zusammen und nach einem gebietsweise dunstigen Morgen zeigte sich ein heiterer und trockener Sonnabend mit Höchstwerten zwischen 25 und 30°C. Auch der Sonntag war freundlich, denn das Berichtsbereich lag in einer schmalen Absinkzone zwischen einer Front nördlich und einer südlich. So zeigte sich der Himmel insbesondere im Norden wolkig bis stark bewölkt, aber trocken. Erst in der Nacht zum Montag, nach nochmaligen Höchstwerten zwischen 25 und 30°C, kamen im Norden Sachsens-Anhalts und Nordwesten Brandenburgs gewittrige Schauer auf.

Insgesamt war die 32. Kalenderwoche mit Abweichungen der Wochenmitteltemperatur vom Normalwert zwischen 0,2 und 1,5 K etwas zu warm. Die Sonnenscheindauer erreichte 110 bis etwas über 150% des Normalwertes und der Niederschlag war bis auf einzelne Regionen Thüringens unternormal. Wiederum streuen die Ergebnisse sehr stark zwischen 0 und nahe 100%, wobei die Mehrzahl der Stationen Werte zwischen 40 und 50% des Normalen messen konnte.

**Boden:** An allen Standorten war die potenzielle Evapotranspiration in der Summe über die Woche größer als die Wochenniederschlagssumme. Diese negative Klimatische Wasserbilanz ließ die Bodenfeuchtwerte etwas zurückgehen, aber für die landwirtschaftlichen Fruchtarten liegen sie noch immer im ausreichenden Bereich. Bei kräftigen Schauern kam es auch wieder zu Oberflächenabfluss, aber es waren keine Schäden bekannt geworden. Die Temperatur im Boden pendelte in allen Tiefen bis 50 cm zwischen 18 und 23°C.

Wochensumme Niederschlag  
09.08. – 15.08.2021



Deutscher Wetterdienst (aktuell 15.8.2021 8:26 UTC)  
Geobasisdaten © Bundesamt für Kartographie und Geodäsie ([www.bkg.bund.de](http://www.bkg.bund.de))



**Pflanze:** Der Mais befand sich zwischen den Entwicklungsstadien Fahnschieben und Milchreife und profitierte bei guter Bodenwasserversorgung von den idealen Entwicklungsbedingungen. Gleiches gilt für Zuckerrüben, Kartoffeln und Äpfel. In den meisten Regionen spielten bei den Kulturen Pflanzenschutzaspekte ab Mittwoch keine Rolle mehr. Den noch nicht gedroschenen Getreide- und Winterrapsbeständen bescherte das niederschlagsarme, gebietsweise niederschlagsfreie Wetter ab Wochenmitte gute Abtrocknungsbedingungen und für Ausfallsamen und Zwischenfrüchte waren die Entwicklungsbedingungen auch sehr gut. In der zweiten Wochenhälfte war die Gefahr von Sonnenbrand bei Obst und Wein hoch. Aus einigen Regionen wurden schon erste reife Holunderdolden und Kornelkirschen gemeldet. Damit schreitet die Entwicklung rastlos in Richtung Frühherbst.

**Arbeitsprozess:** Die Berichtswoche war ab Mittwoch/Donnerstag eine Mähdruschwoche für die Winterweizen- und Sommergetreidebestände sowie die restlichen Winterrapsflächen. Ferner konnte ein zweiter Heuschnitt durchgeführt und das dabei gewonnene Grummet in guter Menge und Qualität eingefahren werden. Vielerorts fanden Bodenbearbeitungen und Vorbereitungen für die neue Aussaat bzw. die Zwischenfruchtaussaat statt.

**Ausblick:** Tiefdruckeinfluss bleibt weiterhin wetterbestimmend. Am Dienstag gibt es viele Wolken und wenig Sonnenschein. Gebietsweise kann es schauern oder regnen und nördlich von Berlin sind Gewitter teils mit Starkregen möglich. Auch am Mittwoch gibt es viele Wolken und es bleibt in Brandenburg meist trocken, in Mitteldeutschland gibt es gelegentlich kurze Schauer. Erst in der Nacht zum Donnerstag kann es stellenweise regnen. Stark bewölkt bis bedeckt geht es am Donnerstag weiter, gelegentlich regnet es etwas. Wechselnde Bewölkung und einzelne Schauer sind am Freitag zu beobachten. Der Samstag fängt sonnig bis heiter an. Im Tagesverlauf ziehen Wolken auf. Vom Westen aufkommende Niederschläge werden die Region erst am Sonntag erreichen. Auch am Montag bleibt es unverändert unbeständig. Die Lufttemperatur sinkt nachts auf Werte zwischen 16 und 11°C. Die Höchstwerte steigen anfangs auf 19 bis 23, zum Wochenende auf sommerliche Werte um 25°C. Bis einschließlich Donnerstag wird noch ein frischer bis mäßiger Wind aus West bis Südwest wehen, der dann bei ähnlicher Richtung abflaut.

### Vorläufige Witterungsdaten der Berichtswoche 9.8.21 bis 15.8.21

| Station               | Hoehe<br>in m | TMIT<br>MITT | Diff<br>Abwe | TMAX<br>MITT | TMIN<br>MITT | TERD<br>MITT | SONN<br>SUMM | in %<br>v.No | NIED<br>SUMM | in %<br>v.No | VERD<br>SUMM | MIWI<br>MITT |
|-----------------------|---------------|--------------|--------------|--------------|--------------|--------------|--------------|--------------|--------------|--------------|--------------|--------------|
| <b>Brandenburg</b>    |               |              |              |              |              |              |              |              |              |              |              |              |
| Wiesenburg            | 187           | 18.9         | 0.5          | 25.3         | 12.4         | 10.4         | 66.0         | 134.3        | 8.4          | 51.6         | 28.0         | 2.4          |
| Neuruppin             | 50            | 18.5         | 0.2          | 25.1         | 12.0         | 9.3          | (62.7)       | 125.1        | 10.4         | 88.3         | 26.4         | 1.5          |
| Angermünde            | 56            | 19.1         | 0.5          | 24.8         | 13.2         | 11.3         | 63.4         | 124.3        | 5.8          | 41.7         | 24.9         | 2.7          |
| Potsdam               | 81            | 19.7         | 0.7          | 26.0         | 14.0         | 12.1         | 67.9         | 128.7        | 6.3          | 43.6         | 30.2         | 3.2          |
| Berlin-Schfeld        | 47            | 20.2         | 0.9          | 26.7         | 13.4         | 10.2         | 65.3         | 127.9        | 9.1          | 70.2         | 33.4         | 3.1          |
| Lindenberg            | 98            | 20.0         | 0.9          | 26.3         | 14.1         | 12.0         | 69.4         | 134.3        | 5.7          | 39.4         | 33.5         | 2.6          |
| Cottbus               | 69            | 19.9         | 0.5          | 26.6         | 12.5         | 10.7         | 71.6         | 137.8        | 5.4          | 36.0         | 33.2         | 1.8          |
| <b>Sachsen-Anhalt</b> |               |              |              |              |              |              |              |              |              |              |              |              |
| Seehausen             | 21            | (19.4)       | (1.0)        | (26.8)       | (12.3)       | 10.8         | (57.8)       | 118.8        | (5.0)        | (37.3)       | 34.9         | 2.8          |
| Gardelegen            | 47            | 19.2         | 0.7          | 26.8         | 10.9         | 9.2          | 53.4         | 113.7        | 1.4          | 10.8         | 33.2         | 2.3          |
| Magdeburg             | 79            | 20.0         | 1.0          | 26.7         | 13.3         | 10.4         | 62.3         | 125.4        | 6.6          | 48.9         | 33.2         | 2.1          |
| Harzgerode            | 404           | 17.3         | 0.7          | 24.4         | 9.5          | 7.8          | 60.8         | 129.4        | 2.0          | 15.7         | 27.2         | 2.7          |
| Jessnitz              | 74            | 19.5         | 0.3          | 26.8         | 12.5         | 10.5         | (71.3)       | 142.8        | 0.3          | 2.2          | 33.7         | 2.4          |
| Wittenberg            | 105           | 19.6         | 0.4          | 26.5         | 12.7         | 11.1         | 66.5         | 133.1        | 6.3          | 46.7         | 33.6         | 1.8          |
| Bernburg              | 84            | 20.0         | 0.6          | 28.2         | 12.6         | 11.3         | (62.3)       | 123.6        | 13.3         | 96.2         | 36.8         | 2.5          |
| Kreipitzsch           | 246           | 18.9         | 0.2          | 25.8         | 12.4         | 11.0         | 61.2         | 121.1        | 7.4          | 49.3         | 29.9         | 2.5          |
| <b>Thüringen</b>      |               |              |              |              |              |              |              |              |              |              |              |              |
| Artern                | 164           | 19.6         | 0.7          | 27.3         | 12.2         | 9.1          | 59.5         | 123.4        | 3.1          | 25.2         | 34.6         | 2.3          |
| Leinefelde            | 356           | 18.1         | 0.7          | 24.4         | 11.6         | 9.6          | 56.5         | 122.4        | 23.5         | 152.5        | 24.3         | 2.2          |
| Erfurt-Binders.       | 312           | 18.8         | 0.6          | 25.1         | 12.3         | 9.9          | 66.7         | 137.7        | 12.5         | 85.1         | 27.6         | 3.5          |
| Gera-Leumnitz         | 311           | 19.4         | 1.1          | 26.2         | 12.8         | 10.2         | 65.4         | 134.4        | 7.2          | 44.8         | 30.7         | 2.9          |
| Meiningen             | 450           | (17.9)       | (0.6)        | (24.3)       | 11.6         | 9.8          | (61.7)       | 132.1        | (5.7)        | (38.4)       | 26.3         | 2.2          |
| Neuhaus               | 845           | 16.7         | 1.7          | 21.4         | 12.0         | 8.3          | (66.6)       | 148.3        | 1.3          | 6.0          | 19.1         | 2.8          |
| <b>Sachsen</b>        |               |              |              |              |              |              |              |              |              |              |              |              |
| Dresden-Klotzs.       | 227           | 20.3         | 1.2          | 25.9         | 14.7         | 12.8         | 75.9         | 148.8        | 0.3          | 1.6          | 32.2         | 2.7          |
| Goerlitz              | 238           | 19.7         | 1.1          | 25.7         | 13.5         | 11.6         | 77.2         | 148.3        | 2.9          | 15.8         | 29.0         | 2.1          |
| Leipzig-Schkeu.       | 131           | 20.1         | 0.8          | 26.5         | 13.6         | 11.0         | 76.0         | 150.8        | 1.2          | 7.9          | 32.7         | 3.1          |
| Oschatz               | 150           | 20.0         | 0.9          | 26.5         | 13.4         | 11.5         | 69.7         | 140.4        | 2.8          | 18.6         | 31.7         | 2.3          |
| Plauen                | 386           | 19.1         | 1.5          | 26.0         | 11.7         | 10.1         | (67.0)       | 143.7        | 0.0          | 0.0          | 31.0         | 1.8          |
| Chemnitz              | 418           | 19.6         | 1.5          | 25.2         | 14.0         | 11.8         | 68.3         | 138.7        | 8.5          | 41.2         | 28.7         | 2.7          |
| Nossen                | 308           | 20.1         | 1.3          | 25.3         | 15.2         | 13.2         | 72.7         | 147.1        | 0.3          | 1.7          | 28.5         | 2.7          |
| Dresden-Hoster.       | 114           | 20.3         | 1.0          | 27.0         | 13.7         | 11.3         | 70.5         | 142.6        | 3.9          | 20.9         | 33.9         | 2.5          |

TMIT = Wochenmittel der Lufttemperatur in 200 cm, °C  
 DIFF = Abweichung vom vieljährigen Mittelwert, K  
 TMAX = mittleres Maximum der Lufttemperatur in 200 cm, °C  
 TMIN = mittleres Minimum der Lufttemperatur in 200 cm, °C  
 TERD = mittleres Minimum der Lufttemperatur in Bodennähe (5 cm), °C  
 SONN = Wochensumme der Sonnenscheindauer, h  
 in % = Wochensumme in % vom vieljährigen Mittelwert  
 NIED = Wochensumme der Niederschlagshöhe, mm (Bezugszeitraum 0-24)  
 VERD = Wochensumme der potentiellen Verdunstung über Gras, in mm  
 MIWI = Wochenmittel der Windgeschwindigkeit, m/s

## Vorläufige Witterungsdaten der Berichtswoche 9.8.21 bis 15.8.21

|                 | Tagesmittel d. Lufttemp. in °C |        |        |        |      |      |        |      | Maximum der Lufttemperatur in °C |        |        |      |      |        |  |  |
|-----------------|--------------------------------|--------|--------|--------|------|------|--------|------|----------------------------------|--------|--------|------|------|--------|--|--|
|                 | 9.                             | 10.    | 11.    | 12.    | 13.  | 14.  | 15.    | 9.   | 10.                              | 11.    | 12.    | 13.  | 14.  | 15.    |  |  |
| Wiesenburg      | 15.7                           | 16.4   | 16.6   | 19.7   | 23.0 | 20.8 | 19.8   | 22.7 | 23.2                             | 22.2   | 26.8   | 28.4 | 27.1 | 26.5   |  |  |
| Neuruppin       | 16.1                           | 16.5   | 16.5   | 19.2   | 22.0 | 20.0 | 19.1   | 22.5 | 22.9                             | 22.7   | 26.6   | 29.0 | 25.8 | 25.9   |  |  |
| Angermuende     | 17.5                           | 17.4   | 16.8   | 19.5   | 22.5 | 20.0 | 19.8   | 22.9 | 22.5                             | 22.4   | 26.1   | 28.9 | 25.4 | 25.7   |  |  |
| Potsdam         | 16.5                           | 17.5   | 17.6   | 20.8   | 23.4 | 21.4 | 20.5   | 23.3 | 23.6                             | 24.1   | 27.2   | 29.5 | 27.5 | 26.5   |  |  |
| Berlin-Schfeld  | 18.0                           | 18.1   | 17.8   | 20.5   | 23.5 | 22.4 | 21.0   | 25.6 | 24.4                             | 23.9   | 27.8   | 30.5 | 28.0 | 27.0   |  |  |
| Lindenberg      | 17.7                           | 17.7   | 17.3   | 20.6   | 23.7 | 22.3 | 20.8   | 24.6 | 23.2                             | 23.2   | 27.2   | 30.2 | 27.9 | 27.5   |  |  |
| Cottbus         | 18.0                           | 17.4   | 17.8   | 19.4   | 23.0 | 22.8 | 20.7   | 24.6 | 22.8                             | 24.0   | 27.6   | 30.7 | 28.8 | 27.9   |  |  |
| Seehausen       | 18.0                           | (17.4) | (17.0) | (20.3) | 23.0 | 19.9 | 20.5   | 24.4 | (25.6)                           | (24.4) | (28.5) | 30.4 | 27.3 | 27.1   |  |  |
| Gardelegen      | 17.2                           | 17.5   | 17.0   | 20.1   | 23.0 | 19.8 | 19.5   | 23.8 | 25.2                             | 24.4   | 28.9   | 30.5 | 27.5 | 27.0   |  |  |
| Magdeburg       | 17.7                           | 17.5   | 17.9   | 21.1   | 23.9 | 21.3 | 20.8   | 23.9 | 24.4                             | 24.5   | 28.6   | 29.8 | 28.6 | 27.3   |  |  |
| Harzgerode      | 14.6                           | 15.2   | 15.6   | 18.4   | 20.6 | 18.8 | 17.9   | 20.3 | 22.1                             | 21.8   | 26.3   | 28.1 | 26.9 | 25.5   |  |  |
| Jessnitz        | 17.2                           | 17.5   | 17.5   | 19.9   | 23.4 | 21.4 | 19.9   | 24.5 | 24.3                             | 24.6   | 27.8   | 30.0 | 28.7 | 27.6   |  |  |
| Wittenberg      | 17.1                           | 17.3   | 17.4   | 20.4   | 23.4 | 21.3 | 20.4   | 24.2 | 24.0                             | 23.9   | 27.6   | 30.0 | 28.3 | 27.2   |  |  |
| Bernburg        | 17.0                           | 17.0   | 17.9   | 21.1   | 23.7 | 21.9 | 21.1   | 25.2 | 26.4                             | 25.4   | 29.9   | 31.5 | 29.7 | 29.5   |  |  |
| Kreipitzsch     | 16.4                           | 16.2   | 16.9   | 19.5   | 21.9 | 21.1 | 20.1   | 23.7 | 23.5                             | 22.9   | 26.3   | 28.6 | 28.0 | 27.6   |  |  |
| Artern          | 16.4                           | 17.0   | 17.8   | 20.2   | 23.0 | 21.9 | 21.0   | 24.3 | 24.5                             | 24.6   | 28.1   | 30.6 | 30.0 | 28.7   |  |  |
| Leinefelde      | 15.6                           | 15.5   | 16.4   | 19.3   | 20.9 | 19.9 | 19.3   | 21.0 | 21.9                             | 22.2   | 25.8   | 27.5 | 26.4 | 25.7   |  |  |
| Erfurt-Binders. | 16.2                           | 16.5   | 17.3   | 19.8   | 21.2 | 20.6 | 19.7   | 21.7 | 22.9                             | 22.8   | 26.0   | 28.4 | 27.3 | 26.8   |  |  |
| Gera-Leumnitz   | 17.2                           | 16.9   | 17.4   | 19.3   | 22.3 | 22.3 | 20.7   | 23.7 | 24.0                             | 22.7   | 25.7   | 29.4 | 29.4 | 28.4   |  |  |
| Meiningen       | 14.9                           | 15.3   | 16.4   | 18.8   | 20.7 | 19.7 | (19.8) | 20.8 | 21.5                             | 22.1   | 24.4   | 28.0 | 27.3 | (26.1) |  |  |
| Neuhaus         | 13.3                           | 14.3   | 15.2   | 17.1   | 19.9 | 18.7 | 18.7   | 18.1 | 18.7                             | 19.5   | 21.8   | 24.3 | 23.9 | 23.5   |  |  |
| Dresden-Klotzs. | 18.7                           | 18.2   | 18.2   | 19.7   | 23.1 | 23.0 | 21.5   | 24.3 | 23.5                             | 22.7   | 25.7   | 29.4 | 28.3 | 27.5   |  |  |
| Goerlitz        | 17.6                           | 18.3   | 17.5   | 18.9   | 22.5 | 22.2 | 21.2   | 23.4 | 23.5                             | 22.4   | 26.0   | 29.2 | 27.7 | 27.8   |  |  |
| Leipzig-Schkeu. | 17.5                           | 17.8   | 18.3   | 20.5   | 23.4 | 22.0 | 20.9   | 24.9 | 24.2                             | 23.8   | 26.9   | 29.7 | 28.7 | 27.6   |  |  |
| Oschatz         | 18.0                           | 17.4   | 18.1   | 19.7   | 23.4 | 22.4 | 20.8   | 25.0 | 23.4                             | 23.9   | 26.9   | 29.6 | 28.8 | 28.0   |  |  |
| Plauen          | 16.3                           | 17.7   | 17.4   | 18.5   | 21.8 | 21.8 | 20.3   | 23.3 | 24.2                             | 22.7   | 25.3   | 29.5 | 28.8 | 28.4   |  |  |
| Chemnitz        | 17.0                           | 17.6   | 17.1   | 19.9   | 22.7 | 22.0 | 21.1   | 22.7 | 22.8                             | 21.5   | 25.3   | 28.2 | 28.1 | 27.7   |  |  |
| Nossen          | 17.8                           | 18.1   | 17.6   | 20.3   | 23.5 | 22.4 | 21.1   | 23.3 | 22.8                             | 22.2   | 25.7   | 28.2 | 27.6 | 27.4   |  |  |
| Dresden-Hoster. | 18.3                           | 18.7   | 18.3   | 19.9   | 22.9 | 23.0 | 21.3   | 25.4 | 24.3                             | 23.5   | 26.8   | 30.6 | 29.5 | 29.2   |  |  |

|                 | Minimum der Lufttemperatur in °C |      |        |       |        |      |      |       | Sonnenscheindauer in h |        |        |        |        |        |  |  |
|-----------------|----------------------------------|------|--------|-------|--------|------|------|-------|------------------------|--------|--------|--------|--------|--------|--|--|
|                 | 9.                               | 10.  | 11.    | 12.   | 13.    | 14.  | 15.  | 9.    | 10.                    | 11.    | 12.    | 13.    | 14.    | 15.    |  |  |
| Wiesenburg      | 10.7                             | 11.6 | 11.9   | 12.0  | 15.6   | 12.9 | 11.9 | 6.4   | 5.6                    | 9.6    | 12.3   | 9.8    | 12.2   | 10.1   |  |  |
| Neuruppin       | 10.4                             | 10.8 | 12.5   | 10.6  | 14.0   | 13.9 | 12.1 | (5.8) | (4.7)                  | (8.6)  | (12.8) | (10.3) | (11.2) | (9.3)  |  |  |
| Angermuende     | 11.7                             | 12.8 | 12.8   | 11.5  | 15.0   | 14.3 | 14.3 | 6.8   | 6.7                    | 8.0    | 12.8   | 9.5    | 10.2   | 9.4    |  |  |
| Potsdam         | 11.1                             | 12.8 | 12.8   | 14.3  | 16.9   | 15.7 | 14.2 | 5.9   | 6.5                    | 9.5    | 11.5   | 10.2   | 12.9   | 11.4   |  |  |
| Berlin-Schfeld  | 11.2                             | 12.7 | 12.4   | 11.7  | 15.8   | 16.3 | 13.6 | 6.0   | 6.2                    | 8.0    | 12.7   | 8.8    | 12.9   | 10.7   |  |  |
| Lindenberg      | 11.2                             | 13.2 | 13.1   | 13.2  | 16.8   | 17.2 | 14.0 | 8.0   | 6.9                    | (10.2) | 12.8   | 7.9    | 11.8   | 11.8   |  |  |
| Cottbus         | 10.7                             | 11.5 | 11.9   | 10.2  | 13.5   | 16.3 | 13.1 | 9.0   | 7.1                    | 11.1   | 11.5   | 9.1    | 12.6   | 11.2   |  |  |
| Seehausen       | 13.2                             | 11.1 | (11.4) | (9.8) | (15.1) | 12.2 | 13.0 | 5.0   | (4.6)                  | (8.7)  | (11.4) | 10.6   | 9.1    | 8.4    |  |  |
| Gardelegen      | 10.0                             | 10.5 | 10.4   | 8.6   | 14.6   | 11.9 | 10.0 | 3.8   | 3.7                    | 8.4    | 9.6    | 10.1   | 10.3   | 7.5    |  |  |
| Magdeburg       | 12.8                             | 13.3 | 11.3   | 11.7  | 16.7   | 14.2 | 13.4 | 5.7   | 4.9                    | 11.2   | 9.7    | 9.5    | 12.1   | 9.2    |  |  |
| Harzgerode      | 9.5                              | 9.1  | 8.4    | 8.3   | 12.7   | 9.6  | 8.9  | 3.6   | 5.9                    | 7.6    | 9.5    | 10.3   | 12.7   | 11.2   |  |  |
| Jessnitz        | 10.6                             | 12.3 | 11.1   | 11.4  | 15.6   | 13.6 | 12.7 | (8.8) | (6.2)                  | (10.6) | (12.4) | (10.2) | (12.8) | (10.3) |  |  |
| Wittenberg      | 10.6                             | 12.0 | 10.8   | 11.6  | 16.5   | 14.5 | 13.2 | 8.0   | 5.6                    | 9.6    | 11.8   | 9.0    | 12.5   | 10.0   |  |  |
| Bernburg        | 10.1                             | 12.1 | 11.0   | 10.7  | 16.8   | 14.2 | 13.4 | (5.7) | (4.9)                  | (11.2) | (9.7)  | (9.5)  | (12.1) | (9.2)  |  |  |
| Kreipitzsch     | 10.5                             | 11.8 | 12.4   | 11.5  | 14.1   | 13.4 | 12.9 | 3.9   | 5.3                    | 7.1    | 8.7    | 11.0   | 13.8   | 11.4   |  |  |
| Artern          | 10.0                             | 11.2 | 11.8   | 10.9  | 15.1   | 13.2 | 13.4 | 2.6   | 6.2                    | 8.3    | 9.8    | 10.0   | 12.3   | 10.3   |  |  |
| Leinefelde      | 11.3                             | 11.8 | 9.7    | 12.7  | 13.1   | 11.6 | 11.2 | 3.8   | 6.4                    | 9.8    | 7.7    | 7.8    | 11.1   | 9.9    |  |  |
| Erfurt-Binders. | 10.5                             | 12.9 | 11.7   | 12.6  | 13.1   | 13.0 | 12.1 | 6.0   | 5.4                    | 10.3   | 9.4    | 11.0   | 13.5   | 11.1   |  |  |
| Gera-Leumnitz   | 9.9                              | 12.2 | 12.8   | 11.6  | 14.4   | 15.8 | 13.2 | 7.1   | 4.9                    | 8.1    | 10.0   | 9.9    | 13.2   | 12.2   |  |  |
| Meiningen       | 8.2                              | 11.3 | 10.6   | 11.9  | 13.5   | 12.9 | 13.1 | 7.2   | 2.3                    | 8.4    | 7.4    | 10.6   | 13.1   | (12.7) |  |  |
| Neuhaus         | 8.9                              | 11.6 | 11.6   | 12.1  | 14.9   | 11.8 | 12.8 | (6.9) | (4.3)                  | (10.9) | (8.4)  | (10.1) | (13.4) | (12.6) |  |  |
| Dresden-Klotzs. | 12.9                             | 14.1 | 13.9   | 12.3  | 15.9   | 18.0 | 15.5 | 9.5   | 6.4                    | 10.7   | 12.8   | 10.6   | 13.1   | 12.8   |  |  |
| Goerlitz        | 11.0                             | 12.9 | 12.4   | 11.9  | 15.1   | 15.7 | 15.3 | 10.1  | 8.4                    | 10.7   | 13.0   | 10.6   | 11.8   | 12.6   |  |  |
| Leipzig-Schkeu. | 11.8                             | 13.6 | 12.7   | 13.2  | 15.6   | 14.4 | 14.1 | 9.5   | 6.8                    | 11.6   | 12.9   | 11.4   | 13.1   | 10.7   |  |  |
| Oschatz         | 11.9                             | 11.8 | 12.2   | 11.0  | 16.0   | 15.5 | 15.4 | 8.0   | 5.6                    | 10.4   | 11.9   | 10.2   | 12.9   | 10.7   |  |  |
| Plauen          | 9.0                              | 12.0 | 11.8   | 10.3  | 12.8   | 14.3 | 11.7 | (6.7) | (5.7)                  | (8.7)  | (9.4)  | (10.5) | (13.5) | (12.5) |  |  |
| Chemnitz        | 11.0                             | 13.4 | 12.8   | 12.3  | 16.6   | 16.6 | 15.4 | 8.6   | 3.5                    | 8.9    | 12.0   | 10.0   | 13.0   | 12.3   |  |  |
| Nossen          | 12.7                             | 14.7 | 13.1   | 13.9  | 18.8   | 17.3 | 16.1 | 9.3   | 5.6                    | 9.8    | 11.9   | 10.3   | 13.5   | 12.3   |  |  |
| Dresden-Hoster. | 11.4                             | 13.3 | 13.2   | 12.0  | 15.0   | 16.7 | 14.1 | 8.1   | 5.1                    | 10.3   | 11.6   | 10.1   | 12.8   | 12.5   |  |  |

**Vorläufige Witterungsdaten der Berichtswoche 9.8.21 bis 15.8.21**

|                | Niederschlagshoehe |       |       |     |     |     |     | Haude Verdunstung |     |     |     |     |     |     |
|----------------|--------------------|-------|-------|-----|-----|-----|-----|-------------------|-----|-----|-----|-----|-----|-----|
|                | 9.                 | 10.   | 11.   | 12. | 13. | 14. | 15. | 9.                | 10. | 11. | 12. | 13. | 14. | 15. |
| Wiesenburg     | 2.7                | 5.7   | .     | .   | 0.0 | .   | .   | 1.1               | 3.4 | 2.6 | 5.1 | 5.5 | 5.3 | 5.0 |
| Neuruppin      | 4.1                | 6.3   | 0.0   | .   | .   | .   | .   | 2.4               | 2.9 | 3.1 | 4.8 | 5.3 | 4.0 | 3.9 |
| Angermuende    | 0.7                | 5.1   | .     | .   | 0.0 | .   | .   | 3.0               | 1.9 | 2.8 | 4.4 | 5.0 | 4.0 | 3.8 |
| Potsdam        | 2.1                | 4.2   | 0.0   | .   | .   | .   | .   | 3.7               | 3.3 | 3.3 | 4.4 | 5.6 | 5.2 | 4.7 |
| Berlin-Schfeld | 2.2                | 6.5   | 0.1   | .   | 0.3 | .   | .   | 4.9               | 3.2 | 3.3 | 5.5 | 6.2 | 5.8 | 4.5 |
| Lindenberg     | 1.9                | 3.8   | .     | .   | 0.0 | 0.0 | .   | 4.3               | 2.4 | 3.6 | 5.5 | 6.4 | 6.1 | 5.2 |
| Cottbus        | .                  | 5.4   | .     | .   | .   | .   | 0.0 | 3.6               | 1.8 | 3.7 | 5.9 | 6.9 | 5.9 | 5.4 |
| Seehausen      | 0.1                | (4.9) | (0.0) | (.) | 0.0 | .   | .   | 4.4               | 5.0 | 3.4 | 5.6 | 6.7 | 5.2 | 4.6 |
| Gardelegen     | 0.9                | 0.5   | 0.0   | .   | .   | .   | .   | 3.9               | 4.5 | 3.2 | 6.0 | 6.1 | 5.2 | 4.3 |
| Magdeburg      | 0.4                | 6.2   | .     | .   | .   | .   | .   | 3.6               | 4.1 | 3.9 | 5.8 | 5.5 | 5.4 | 4.9 |
| Harzgerode     | 0.7                | 0.0   | .     | .   | 1.3 | .   | .   | 2.6               | 2.9 | 2.8 | 4.4 | 5.2 | 4.7 | 4.6 |
| Jessnitz       | 0.3                | 0.0   | .     | .   | .   | .   | .   | 4.4               | 3.7 | 3.6 | 5.5 | 5.9 | 5.7 | 4.9 |
| Wittenberg     | 1.2                | 0.0   | .     | .   | 5.1 | .   | .   | 4.5               | 3.6 | 3.7 | 5.5 | 6.2 | 5.4 | 4.7 |
| Bernburg       | 6.5                | 5.9   | .     | .   | 0.9 | .   | .   | 3.6               | 4.3 | 3.4 | 5.6 | 6.6 | 6.6 | 6.7 |
| Kreipitzsch    | .                  | 5.6   | 0.0   | .   | 1.8 | 0.0 | .   | 4.0               | 3.3 | 2.9 | 4.1 | 5.2 | 5.1 | 5.3 |
| Artern         | 0.0                | 3.1   | 0.0   | .   | 0.0 | .   | .   | 3.5               | 4.1 | 3.5 | 5.4 | 6.0 | 6.1 | 6.0 |
| Leinefelde     | 0.1                | 23.3  | 0.1   | .   | .   | .   | .   | 2.4               | 2.3 | 2.6 | 4.2 | 4.7 | 4.4 | 3.7 |
| Erfurt-Binders | 0.0                | 6.1   | 0.0   | .   | 6.4 | .   | .   | 2.7               | 2.9 | 2.7 | 4.2 | 4.6 | 5.2 | 5.3 |
| Gera-Leumnitz  | 0.0                | 7.2   | 0.0   | .   | 0.0 | 0.0 | .   | 4.0               | 3.6 | 2.5 | 4.4 | 5.4 | 5.6 | 5.2 |
| Meiningen      | 0.0                | 5.1   | 0.1   | .   | 0.3 | 0.2 | (.) | 2.8               | 2.6 | 2.2 | 3.3 | 5.4 | 5.3 | 4.7 |
| Neuhaus        | 0.0                | 1.3   | .     | .   | .   | .   | .   | 1.7               | 1.8 | 2.0 | 2.7 | 3.3 | 3.9 | 3.7 |
| Dresden-Klotzs | .                  | 0.3   | .     | .   | .   | .   | .   | 4.2               | 3.2 | 3.1 | 4.6 | 6.1 | 6.1 | 4.9 |
| Goerlitz       | .                  | 2.9   | 0.0   | .   | .   | .   | .   | 3.8               | 2.9 | 3.1 | 4.1 | 5.4 | 5.2 | 4.5 |
| Leipzig-Schkeu | .                  | 0.9   | .     | .   | 0.3 | .   | .   | 4.5               | 3.7 | 3.3 | 4.8 | 5.8 | 5.5 | 5.1 |
| Oschatz        | .                  | 2.8   | .     | .   | .   | .   | .   | 4.3               | 2.7 | 3.4 | 5.0 | 5.7 | 6.1 | 4.5 |
| Plauen         | .                  | .     | .     | 0.0 | .   | .   | .   | 3.3               | 3.6 | 2.7 | 3.9 | 5.6 | 5.9 | 6.0 |
| Chemnitz       | 0.1                | 8.4   | .     | .   | .   | .   | 0.0 | 3.7               | 3.0 | 2.6 | 4.3 | 4.7 | 5.5 | 4.9 |
| Nossen         | .                  | 3.3   | .     | .   | .   | 0.0 | .   | 3.8               | 2.7 | 2.4 | 4.6 | 5.1 | 5.1 | 4.8 |
| Dresden-Hoster | .                  | 3.8   | 0.1   | .   | .   | .   | .   | 4.8               | 3.5 | 3.1 | 4.5 | 6.2 | 6.8 | 5.0 |

|                 | Bodentemperatur Tagesm. 5 cm in °C |      |      |      |      |      |      | Bodentemperatur Tagesm. 20cm in °C |      |      |      |      |      |      |
|-----------------|------------------------------------|------|------|------|------|------|------|------------------------------------|------|------|------|------|------|------|
|                 | 9.                                 | 10.  | 11.  | 12.  | 13.  | 14.  | 15.  | 9.                                 | 10.  | 11.  | 12.  | 13.  | 14.  | 15.  |
| Wiesenburg      | 18.7                               | 18.9 | 19.3 | 21.9 | 25.3 | 25.0 | 24.3 | 19.4                               | 19.1 | 19.2 | 20.4 | 22.7 | 23.6 | 23.4 |
| Neuruppin       | 18.8                               | 18.8 | 19.6 | 22.0 | 23.7 | 23.3 | 22.4 | 20.0                               | 19.2 | 19.4 | 20.3 | 21.8 | 22.3 | 21.8 |
| Angermuende     | 18.7                               | 18.5 | 18.9 | 21.1 | 23.1 | 23.1 | 23.1 | 19.3                               | 19.1 | 19.1 | 20.0 | 21.4 | 22.3 | 22.3 |
| Potsdam         | 19.6                               | 20.4 | 22.3 | 24.0 | 26.7 | 27.1 | 26.0 | 20.1                               | 20.2 | 21.5 | 22.8 | 24.9 | 26.0 | 25.4 |
| Berlin-Schfeld  | 21.7                               | 20.4 | 19.7 | 22.9 | 25.5 | 25.9 | 24.3 | 21.1                               | 20.4 | 19.9 | 21.0 | 23.0 | 24.0 | 23.3 |
| Lindenberg      | 21.7                               | 20.3 | 21.3 | 24.8 | 26.4 | 27.1 | 25.7 | 22.0                               | 21.1 | 21.2 | 22.8 | 24.3 | 25.3 | 24.7 |
| Cottbus         | 20.9                               | 19.4 | 20.8 | 24.1 | 26.9 | 28.0 | 26.6 | 22.0                               | 20.8 | 20.9 | 22.5 | 24.8 | 26.4 | 25.9 |
| Seehausen       | 20.5                               | ---- | ---- | ---- | 25.0 | 23.6 | 23.7 | 20.7                               | ---- | ---- | ---- | 23.5 | 23.4 | 23.1 |
| Gardelegen      | 19.5                               | 20.2 | 21.7 | 24.1 | 27.0 | 26.2 | 24.9 | 19.4                               | 19.7 | 20.7 | 22.2 | 24.7 | 25.0 | 24.1 |
| Magdeburg       | 18.3                               | 19.7 | 19.7 | 22.4 | 25.8 | 25.6 | 24.7 | 18.4                               | 19.0 | 19.1 | 20.0 | 22.4 | 23.3 | 23.3 |
| Harzgerode      | 16.3                               | 17.6 | 18.7 | 21.0 | 22.9 | 22.0 | 22.2 | 17.2                               | 17.1 | 18.1 | 19.0 | 20.8 | 20.9 | 21.0 |
| Jessnitz        | ----                               | ---- | ---- | ---- | ---- | ---- | ---- | ----                               | ---- | ---- | ---- | ---- | ---- | ---- |
| Wittenberg      | 19.8                               | 19.9 | 20.4 | 23.0 | 26.0 | 24.0 | 23.7 | 19.9                               | 20.0 | 20.3 | 21.6 | 24.1 | 23.9 | 23.3 |
| Bernburg        | 20.7                               | 19.8 | 21.1 | 23.7 | 26.7 | 26.4 | 26.0 | 21.0                               | 20.1 | 20.4 | 21.4 | 23.7 | 24.3 | 24.6 |
| Kreipitzsch     | 17.0                               | 17.9 | 19.0 | 20.3 | 22.9 | 22.6 | 22.7 | 17.7                               | 17.8 | 18.7 | 19.2 | 21.0 | 21.9 | 21.9 |
| Artern          | 17.4                               | 19.0 | 20.2 | 21.5 | 23.6 | 23.8 | 23.6 | 18.2                               | 18.4 | 19.4 | 20.1 | 21.6 | 22.3 | 22.5 |
| Leinefelde      | 16.8                               | 17.1 | 18.8 | 20.3 | 22.4 | 21.7 | 21.7 | 17.3                               | 17.3 | 18.3 | 19.1 | 20.7 | 20.8 | 20.9 |
| Erfurt-Binders. | 17.0                               | 17.9 | 19.3 | 21.2 | 23.1 | 21.5 | 22.3 | 17.5                               | 17.8 | 18.5 | 19.5 | 21.0 | 21.2 | 21.2 |
| Gera-Leumnitz   | 17.9                               | 18.5 | 18.8 | 20.9 | 23.5 | 24.9 | 24.3 | 17.1                               | 17.9 | 18.3 | 19.0 | 20.8 | 22.3 | 22.4 |
| Meiningen       | 17.3                               | 17.5 | 18.9 | 20.2 | 22.5 | 22.4 | 21.0 | 17.4                               | 17.7 | 18.2 | 19.0 | 20.4 | 21.6 | 22.1 |
| Neuhaus         | 14.8                               | 16.0 | 17.4 | 18.0 | 19.4 | 19.9 | 19.7 | 14.6                               | 15.4 | 16.3 | 16.8 | 17.7 | 18.5 | 18.6 |
| Dresden-Klotzs. | 19.1                               | 20.4 | 21.1 | 23.1 | 25.9 | 26.5 | 25.9 | 18.7                               | 19.7 | 20.4 | 21.3 | 23.2 | 24.6 | 24.6 |
| Goerlitz        | 19.4                               | 19.9 | 19.8 | 21.4 | 24.2 | 25.5 | 25.1 | 19.4                               | 19.6 | 19.7 | 20.0 | 21.7 | 23.3 | 23.6 |
| Leipzig-Schkeu. | 21.2                               | 20.8 | 22.7 | 24.5 | 26.4 | 25.6 | 25.2 | 20.0                               | 20.2 | 21.2 | 22.3 | 23.8 | 24.1 | 23.9 |
| Oschatz         | 20.4                               | 19.8 | 21.8 | 23.8 | 26.9 | 27.8 | 27.1 | 20.1                               | 20.1 | 20.9 | 22.3 | 24.7 | 26.1 | 26.0 |
| Plauen          | 19.2                               | 20.4 | 21.3 | 21.2 | 23.7 | 25.1 | 24.0 | 18.5                               | 19.5 | 20.2 | 20.3 | 21.6 | 23.2 | 22.8 |
| Chemnitz        | 17.1                               | 18.6 | 18.5 | 20.1 | 22.3 | 23.8 | 23.5 | 16.8                               | 17.7 | 18.2 | 18.6 | 20.0 | 21.2 | 21.6 |
| Nossen          | 18.2                               | 19.7 | 20.0 | 22.6 | 25.2 | 26.3 | 25.5 | 18.1                               | 18.9 | 19.3 | 20.4 | 22.3 | 23.5 | 23.5 |
| Dresden-Hoster. | 20.4                               | 21.2 | 21.1 | 22.4 | 25.1 | 26.3 | 25.5 | 20.5                               | 21.1 | 21.3 | 21.7 | 23.6 | 25.1 | 24.9 |