



Großwetterlage

Dezember 2024

erstellt durch die Vorhersage- und Beratungszentrale, Offenbach
Ausgabe: 03.02.2025

Zonale Zirkulation

W * Bei der jahreszeitlichen Summenbildung werden zum Winter die Monate Januar, Februar und Dezember des gleichen Kalenderjahres addiert!

	Nr.	GW zählt als	Jan.	Feb.	W *	März	April	Mai	F	Juni	Juli	Aug.	S	Sept.	Okt.	Nov.	H	Dez.	Jahr
Wa	1	a	-	-		-	3	-		-	-	3		-	3	-		3	
Wz	2	z	4	-		3	6	-		-	4	-		-	5	4		3	
Ws	3	z	7	-		-	-	-		-	-	-		-	-	-		-	
Ww	4	z	-	-		-	-	3		-	4	3		-	-	-		3	
W (GT)			11	0	20	3	9	3	15	0	8	6	14	0	8	4	12	9	61
zonale Zirkulation			11	0	20	3	9	3	15	0	8	6	14	0	8	4	12	9	61

Gemischte Zirkulation

W * Bei der jahreszeitlichen Summenbildung werden zum Winter die Monate Januar, Februar und Dezember des gleichen Kalenderjahres addiert!

	Nr.	GW zählt als	Jan.	Feb.	W *	März	April	Mai	F	Juni	Juli	Aug.	S	Sept.	Okt.	Nov.	H	Dez.	Jahr
SWa	5	H+a	4	3		3	3	-		-	-	3		-	-	-		-	
SWz	6	z	-	3		-	-	-		3	-	-		5	-	3		-	
SW (GT)			4	6	10	3	3	0	6	3	0	3	6	5	0	3	8	0	30
NWa	7	a	3	7		-	-	-		-	-	-		-	2	1		3	
NWz	8	z	3	4		-	-	-		3	-	-		-	-	3		3	
NW (GT)			6	11	23	0	0	0	0	3	0	0	3	0	2	4	6	6	32
HM	9	H+a	-	-		-	-	-		-	3	-		-	-	8		4	
BM	10	H+a	-	3		-	-	-		10	10	13		-	3	-		4	
HM (GT)			0	3	11	0	0	0	0	10	13	13	36	0	3	8	11	8	58
TM (GT)	11	T+z	-	-	0	-	-	4	4	-	-	-	0	-	3	-	3	-	7
gemischte Zirkulation			10	20	44	3	3	4	10	16	13	16	45	5	8	15	28	14	127

Meridiane Zirkulation

W * Bei der jahreszeitlichen Summenbildung werden zum Winter die Monate Januar, Februar und Dezember des gleichen Kalenderjahres addiert!

	Nr.	GW zählt als	Jan.	Feb.	W *	März	April	Mai	F	Juni	Juli	Aug.	S	Sept.	Okt.	Nov.	H	Dez.	Jahr				
Na	12	a	-	-	7	-	-	-	13	-	-	-	3	-	-	-	9	-	32				
Nz	13	z	-	-		-	4	-		-	-	-		-	-	-		-		-	-	-	-
HNa	14	a	-	-		-	-	-		-	-	-		-	-	-		-		-	-	-	-
HNz	15	T+z	-	-		-	-	3		-	-	-		-	-	-		-		-	-	-	-
HB	16	a	4	-		-	-	3		-	-	-		-	-	-		-		-	3	-	-
TrM	17	T+z	-	-		-	3	-		-	3	-		-	-	6		-		-	-	-	3
N (GT)			4	0			0	7		6		3		0	0	3		6		0	3	9	3
NEa	18	H+a	-	-	6	-	-	-	27	3	-	-	8	-	-	-	16	-	57				
NEz	19	T+z	-	-		-	3	-		-	-	-		-	-	3		-		-	-	-	-
HFa	20	H+a	-	-		4	-	-		-	-	-		-	-	-		-		-	-	-	-
HFz	21	T+z	-	-		3	-	6		-	3	-		-	-	3		-		-	-	-	-
HNFa	22	H+a	-	-		-	-	3		-	-	-		2	-	4		-		-	-	-	-
HNFz	23	T+z	3	-		-	-	-		-	-	-		-	-	-		-		-	-	-	3
SEa	24	H+a	-	-		5	-	-		-	-	-		-	-	-		-		3	-	-	-
SEz	25	T+z	-	-		-	-	3		-	-	-		-	-	3		-		-	-	-	-
E (GT)			3	0		12	3	12		6	0	2	8	13	0	3	16	3	57				
Sa	26	H+a	-	-	3	-	-	3	16	-	-	3	12	-	9	-	17	-	48				
Sz	27	z	-	-		3	3	-		-	-	-		-	-	-		-		-	-	-	-
TB	28	z	-	3		6	1	-		-	-	-		-	-	-		4		-	-	-	-
TrW	29	z	-	-		-	-	-		-	2	7		-	-	4		-		-	-	-	-
S (GT)			0	3		3	9	4		3	16	2		7	3	12		4		13	0	17	0
meridiane Zirkulation			7	3	16	21	14	21	56	11	7	5	23	23	13	6	42	6	137				

Summe

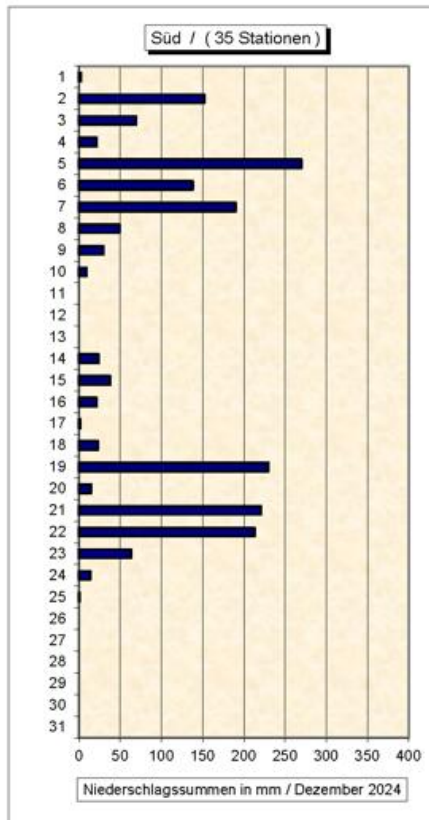
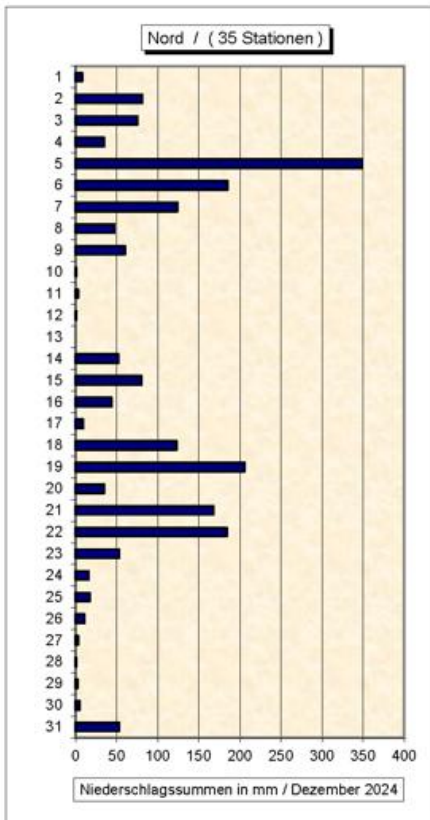
W * Bei der jahreszeitlichen Summenbildung werden zum Winter die Monate Januar, Februar und Dezember des gleichen Kalenderjahres addiert!

	Nr.	GW zählt als	Jan.	Feb.	W *	März	April	Mai	F	Juni	Juli	Aug.	S	Sept.	Okt.	Nov.	H	Dez.	Jahr
Übergangslage (Tage)			3	6	11	4	4	3	11	3	3	4	10	2	2	5	9	2	41
Σ a			11	13	38	12	6	9	27	13	13	24	50	4	17	15	36	14	151
Σ z			17	10	42	15	20	19	54	14	15	3	32	24	12	10	46	15	174
Σ H			4	6	18	12	3	6	21	13	13	21	47	4	12	11	27	8	113
Σ T			3	0	9	3	6	16	25	6	0	0	6	15	3	0	18	6	58

GWL_2024	GWL nach Hess & Brezowsky	Kurzbeschreibung
Sonntag, den 01. Dezember	HM	Das nach Osteuropa wandernde Hoch besitzt im Alpenraum einen Keil mit kleinem Hochschwerpunkt.
Montag, den 02. Dezember	TrM	Von Großbritannien herkommend erreicht ein markanter Höhentrog rasch Mitteleuropa. Das korrespondierende Tiefdrucksystem zieht über Skandinavien ostwärts. Seine Kaltfront überquert Deutschland ostwärts, wobei sich ein Randtief vor der polnischen Ostseeküste bildet.
Dienstag, den 03. Dezember	TrM	
Mittwoch, den 04. Dezember	TrM	
Donnerstag, den 05. Dezember	WW	Nach kurzem Zwischenhocheinfluss mit Durchgang eines Höhenkeiles greift der nächste Kurzweillentrog auf Deutschland über und tropft zum nördlichen Balkan ab. Das zugehörige Tief und seine Okklusion lösen sich über Polen auf. Der nächste Trog tropft nebst Bodentief nach Benelux ab.
Freitag, den 06. Dezember	WW	
Samstag, den 07. Dezember	WW	
Sonntag, den 08. Dezember	HNFz	Ein von den Azoren ausgehender Höhenkeil dehnt sich nach Skandinavien aus, wo sich ein kräftiges Bodenhoch bildet. Dadurch wird das Höhentief in den Raum Italien und zum westlichen Mittelmeer abgedrängt, wo auch ein Bodentiefdrucksystem entsteht.
Montag, den 09. Dezember	HNFz	
Dienstag, den 10. Dezember	HNFz	
Mittwoch, den 11. Dezember	HM	Aus dem Höhenkeil spaltet sich bei Schottland ein Höhenhoch ab, das nach Norddeutschland wandert. Schon vorher entwickelt sich über Deutschland ein Bodenhoch. Derweil zieht das hochreichende Tiefdrucksystem nach Südwesteuropa.
Donnerstag, den 12. Dezember	HM	
Freitag, den 13. Dezember	HM	
Samstag, den 14. Dezember	Ü	Übergangstag
Sonntag, den 15. Dezember	NWa	Nach Durchzug eines flachen Troges nebst Kaltfront schwenkt vom Atlantik ein Höhenkeil nebst schwacher Warmfront über Mitteleuropa ost- bis südostwärts. Nach Durchzug eines kleinen Troges wird zum Ende des Zeitraumes der Höhenkeil von Westen regeneriert.
Montag, den 16. Dezember	NWa	
Dienstag, den 17. Dezember	NWa	
Mittwoch, den 18. Dezember	Ü	Übergangstag
Donnerstag, den 19. Dezember	Wz	Nach Abzug des Höhenkeiles folgt vom Atlantik eine Kaltfront mit zugehörigem kräftigen Höhentrog. Dabei strömt maritim erwärmte Polarluft ein. Von den Britischen Inseln folgt ein weiterer Tiefausläufer mit zugehörigem Randtrog. Dabei gelangt wieder mildere Luft nach Mitteleuropa.
Freitag, den 20. Dezember	Wz	
Samstag, den 21. Dezember	Wz	
Sonntag, den 22. Dezember	NWz	Das Frontensystem eines nach Südkandinavien ziehenden Zentraltiefs sorgt für die Umstellung der Wetterlage. Dabei tropft der über Mitteleuropa südostwärts ziehende Trog zur Adria ab. Der nachfolgende, von Spanien ausgehende Höhenkeil erreicht die Nordsee und bei uns bildet sich ein Hoch.
Montag, den 23. Dezember	NWz	
Dienstag, den 24. Dezember	NWz	
Mittwoch, den 25. Dezember	BM	Der Höhenkeil dehnt sich weiter nach Nordosteuropa aus und es entsteht eine Bodenhochdruckzone, die von Frankreich nach Westrussland reicht. Derweil sorgt das Höhentief über dem östlichen Mittelmeerraum für rege Tiefdrucktätigkeit. Nördlich der Hochdruckbrücke beeinflusst die Frontalzone Skandinavien und Schottland.
Donnerstag, den 26. Dezember	BM	
Freitag, den 27. Dezember	BM	
Samstag, den 28. Dezember	BM	
Sonntag, den 29. Dezember	Wa	Das Mittel- und Westeuropäische Höhenhoch verbindet sich mit dem Höhenkeil über den Azoren. Gleichzeitig wird die bis zum Atlantik reichende Hochdruckbrücke durch die Frontalzone leicht nach Süden abgedrängt und später greift sie mit Regen auf den äußersten Norden über.
Montag, den 30. Dezember	Wa	
Dienstag, den 31. Dezember	Wa	

Legende zur Großwetterlagen-Tabelle

Nummer	Abkürzung	Großwetterlage	Farbe
1	Wa	Westlage, Mitteleuropa überwiegend antizyklonal	Hellgrün
2	Wz	Westlage, Mitteleuropa überwiegend zyklonal	Grelleres Grün
3	WS	Südliche Westlage	Meeresgrün
4	WW	Winkelförmige Westlage	Grün
5	SWa	Südwestlage, Mitteleuropa überwiegend antizyklonal	Hellorange
6	SWz	Südwestlage, Mitteleuropa überwiegend zyklonal	Orange
7	NWa	Nordwestlage, Mitteleuropa überwiegend antizyklonal	Türkis
8	NWz	Nordwestlage, Mitteleuropa überwiegend zyklonal	Blaugrün
9	HM	Hoch Mitteleuropa	Weiß
10	BM	Hochdruckbrücke Mitteleuropa	Hellgrau 25%
11	TM	Tief Mitteleuropa	Grau 50%
12	Na	Nordlage, Mitteleuropa überwiegend antizyklonal	Blassblau
13	Nz	Nordlage, Mitteleuropa überwiegend zyklonal	Blau
14	HNa	Hoch Nordmeer-Island, Mitteleuropa überwiegend antizyklonal	Himmelblau
15	HNz	Hoch Nordmeer-Island, Mitteleuropa überwiegend zyklonal	Blaugrau
16	HB	Hoch Britische Inseln	Hellettürkis
17	TrM	Trog Mitteleuropa	Dunkelgrau 80%
18	NEa	Nordostlage, Mitteleuropa überwiegend antizyklonal	Lavendel
19	NEz	Nordostlage, Mitteleuropa überwiegend zyklonal	Pflaume
20	HFa	Hoch Fennoskandien, Mitteleuropa überwiegend antizyklonal	Hellrosa
21	HFz	Hoch Fennoskandien, Mitteleuropa überwiegend zyklonal	Rosa
22	HNFa	Hoch Nordmeer-Fennoskandien, Mitteleuropa überwiegend antizyklonal	Hellgelb
23	HNFz	Hoch Nordmeer-Fennoskandien, Mitteleuropa überwiegend zyklonal	Dunkelgelb
24	SEa	Südostlage, Mitteleuropa überwiegend antizyklonal	Gelb
25	SEz	Südostlage, Mitteleuropa überwiegend zyklonal	Gold
26	Sa	Südlage, Mitteleuropa überwiegend antizyklonal	Gelbbraun
27	Sz	Südlage, Mitteleuropa überwiegend zyklonal	Rot
28	TB	Tief Britische Inseln	Braun
29	TrW	Trog Westeuropa	Dunkelrot
30	Ü	Übergangslage / Unbestimmt	Grau 40%



Tag	Nord	Süd
1.	13	12
2.	30	34
3.	35	33
4.	23	14
5.	33	35
6.	35	29
7.	34	35
8.	33	22
9.	27	24
10.	6	14
11.	6	0
12.	7	0
13.	0	0
14.	35	26
15.	35	24
16.	29	20
17.	14	7
18.	32	20
19.	35	35
20.	26	17
21.	35	34
22.	35	35
23.	29	35
24.	20	13
25.	27	2
26.	23	0
27.	9	0
28.	3	0
29.	7	0
30.	6	1
31.	11	1

Anzahl der Stationen mit Niederschlag

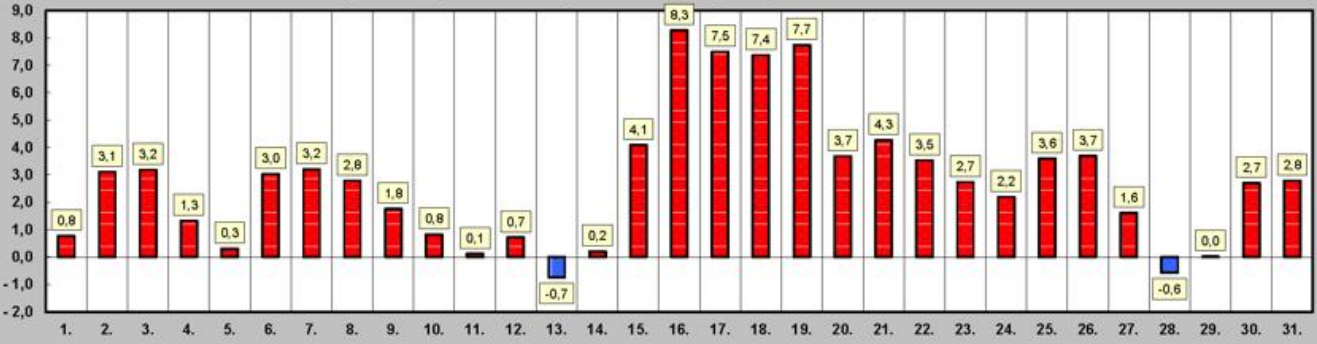
Temperaturabweichung in Deutschland

positive Temperatur-Abweichung in °C

negative Temperatur-Abweichung in °C

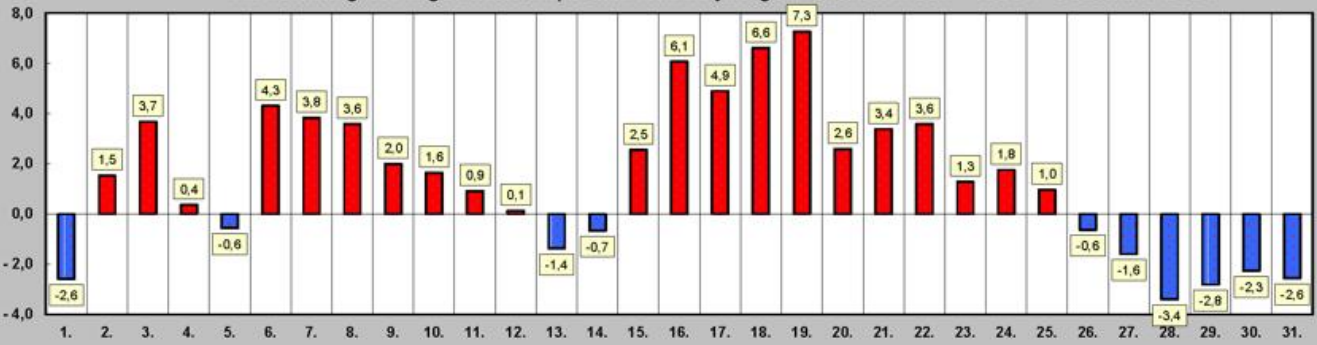
Temperaturabweichung in Norddeutschland

Abweichung der Tagesmitteltemperatur vom vieljähriger Mittelwert 1961 - 1990 / Dezember 2024

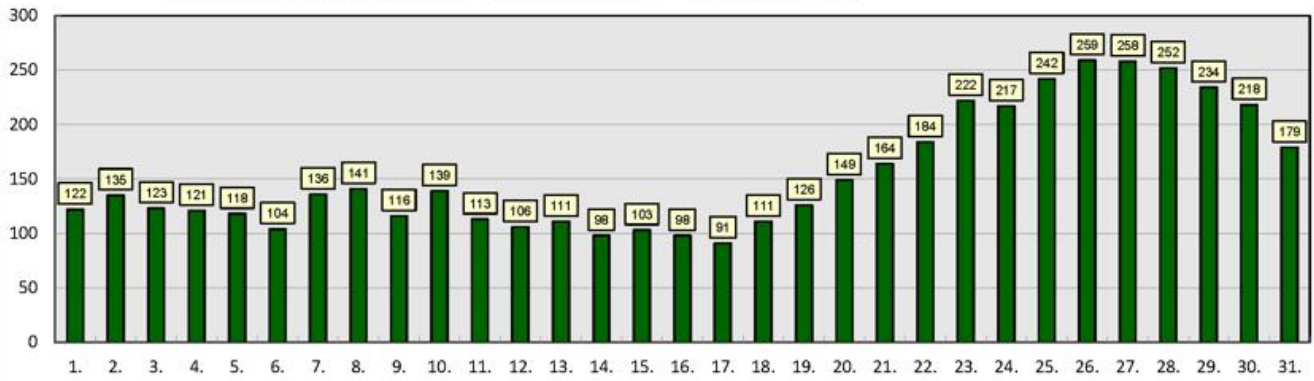


Temperaturabweichung in Süddeutschland

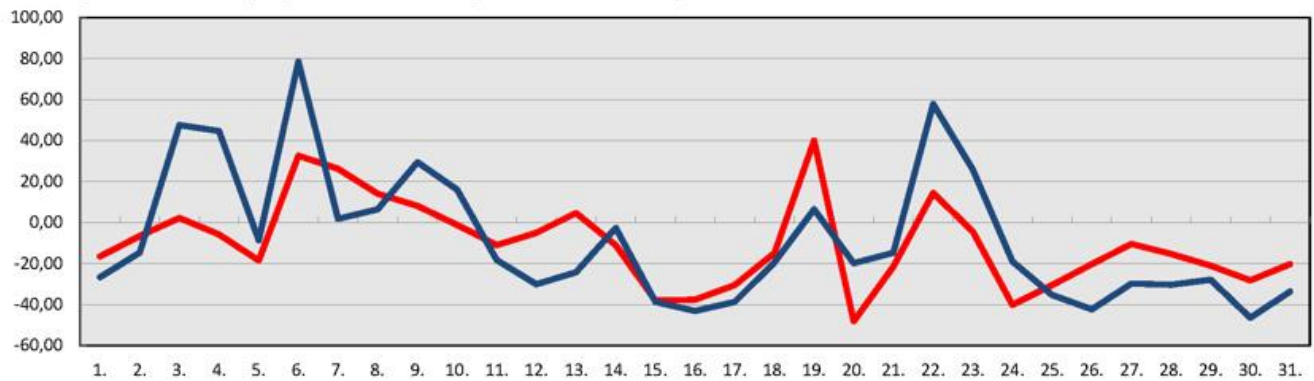
Abweichung der Tagesmitteltemperatur vom vieljähriger Mittelwert 1961 - 1990 / Dezember 2024



Vorläufige Sonnenflecken - Relativzahlen / Dezember 2024



Zyklonalindex (objektive Wetterlagenklassifikation) / Dezember 2024



950 hPa 500 hPa

Monatsmittel deutscher Stationen

Dezember 2024

Stationen	Temperatur	Abweichung	Niederschlag	Abweichung	Sonnenschein	Abweichung	Luftdruck	Abweichung
10035 Schleswig	5,0 °C	+ 3,3 °C	93,2 mm	106,3 %	12,7 Stunden	31,8 %	1017,4 hPA	+ 4,6 hPA
10113 Norderney	6,1 °C	+ 2,9 °C	69,4 mm	93,2 %	16,5 Stunden	43,2 %	1018,4 hPA	+ 5,3 hPA
10147 Hamburg	5,0 °C	+ 3,1 °C	56,4 mm	78,0 %	12,9 Stunden	36,6 %	1018,7 hPA	+ 5,0 hPA
10170 Rostock	5,4 °C	+ 3,5 °C	52,1 mm	108,8 %	14,8 Stunden	40,4 %	1017,9 hPA	+ 4,6 hPA
10338 Hannover	4,7 °C	+ 2,8 °C	54,8 mm	91,8 %	14,7 Stunden	43,9 %	1020,2 hPA	+ 5,2 hPA
10379 Potsdam	3,7 °C	+ 3,0 °C	34,8 mm	62,6 %	34,4 Stunden	87,5 %	1020,2 hPA	+ 4,7 hPA
10410 Essen	4,5 °C	+ 1,6 °C	79,3 mm	87,8 %	29,4 Stunden	75,8 %	1021,7 hPA	+ 6,0 hPA
10438 Kassel	2,5 °C	+ 1,4 °C	66,7 mm	96,1 %	23,5 Stunden	75,3 %	1022,3 hPA	+ 6,1 hPA
10454 Wernigerode	3,6 °C	+ 2,2 °C	37,3 mm	81,1 %	73,6 Stunden	132,6 %	1020,7 hPA	+ 4,9 hPA
10469 Leipzig	3,7 °C	+ 2,4 °C	39,6 mm	85,5 %	65,9 Stunden	183,1 %	1021,6 hPA	+ 5,4 hPA
10496 Cottbus	3,7 °C	+ 2,8 °C	29,1 mm	61,3 %	41,9 Stunden	100,2 %	1021,2 hPA	+ 5,2 hPA
10567 Gera	2,5 °C	+ 2,3 °C	30,6 mm	60,6 %	67,0 Stunden	133,5 %	1022,3 hPA	+ 5,2 hPA
10609 Trier	3,0 °C	+ 1,2 °C	52,1 mm	72,6 %	26,9 Stunden	67,1 %	1023,9 hPA	+ 7,1 hPA
10637 Frankfurt (Main)	3,5 °C	+ 1,7 °C	39,5 mm	73,0 %	26,9 Stunden	69,9 %	1023,9 hPA	+ 7,0 hPA
10739 Stuttgart	2,9 °C	+ 1,4 °C	29,2 mm	71,7 %	64,5 Stunden	117,9 %	1024,6 hPA	+ 6,4 hPA
10763 Nürnberg	1,9 °C	+ 1,3 °C	37,9 mm	72,7 %	36,7 Stunden	85,3 %	1024,5 hPA	+ 6,4 hPA
10803 Freiburg	3,6 °C	+ 1,7 °C	57,4 mm	83,4 %	41,8 Stunden	78,7 %	1025,2 hPA	+ 7,1 hPA
10870 München	1,4 °C	+ 2,3 °C	36,9 mm	75,5 %	37,5 Stunden	85,2 %	1025,3 hPA	+ 6,3 hPA
10895 Passau	0,5 °C	+ 2,3 °C	75,2 mm	100,4 %	33,1 Stunden	62,7 %	1025,2 hPA	+ 6,3 hPA
10961 Zugspitze	-8,1 °C	+ 1,6 °C	220,7 mm	120,3 %	128,0 Stunden	110,2 %	-	-

* Bei allen Abweichungswerten wird der aktuelle Monatsmittelwert dem 30-jährigen Mittelwert (climat-Wert) aus dem Zeitraum 1961 bis 1990 gegenübergestellt!

Monatsmittel europäischer Stationen

Dezember 2024

Stationen	Temperatur	Abweichung	Niederschlag	Abweichung	Sonnenschein	Abweichung	Luftdruck	Abweichung
01026 Tromsø	-2,0 °C	+ 1,0 °C	181,0 mm	174,0 %	0,0 Stunden	0,0 %	1000,5 hPA	- 1,1 hPA
02935 Jyväskylä	-3,8 °C	+ 3,4 °C	46,0 mm	97,9 %	4,0 Stunden	28,4 %	1010,1 hPA	+ 1,8 hPA
03005 Lerwick	5,8 °C	+ 1,9 °C	142,0 mm	98,6 %	11,0 Stunden	84,6 %	1010,0 hPA	+ 3,8 hPA
03091 Aberdeen	6,0 °C	+ 2,5 °C	117,0 mm	160,3 %	39,0 Stunden	90,7 %	1014,2 hPA	+ 5,1 hPA
03772 London	7,5 °C	+ 2,4 °C	27,0 mm	47,4 %	21,0 Stunden	45,7 %	1021,8 hPA	+ 6,8 hPA
04030 Reykjavik	-0,6 °C	- 0,4 °C	89,0 mm	113,1 %	13,0 Stunden	107,4 %	1003,1 hPA	+ 2,1 hPA
06260 De Bilt	6,1 °C	+ 2,9 °C	81,0 mm	101,9 %	27,0 Stunden	62,8 %	1020,4 hPA	+ 5,9 hPA
06447 Brüssel	5,3 °C	+ 1,8 °C	66,0 mm	86,8 %	17,0 Stunden	38,5 %	1022,2 hPA	+ 6,4 hPA
06590 Luxemburg	2,4 °C	+ 1,4 °C	68,0 mm	85,0 %	25,0 Stunden	58,4 %	1024,0 hPA	+ 6,6 hPA
06700 Genf	2,6 °C	+ 0,8 °C	60,0 mm	69,0 %	57,0 Stunden	135,7 %	1026,5 hPA	+ 6,7 hPA
06770 Lugano	5,5 °C	+ 1,7 °C	14,0 mm	22,2 %	147,0 Stunden	124,6 %	1022,9 hPA	+ 4,5 hPA
07149 Paris	5,9 °C	+ 1,8 °C	46,0 mm	86,8 %	41,0 Stunden	80,4 %	1024,5 hPA	+ 6,6 hPA
07222 Nantes	6,7 °C	+ 0,7 °C	33,0 mm	39,3 %	62,0 Stunden	88,6 %	1025,9 hPA	+ 7,7 hPA
07690 Nizza	10,0 °C	+ 0,4 °C	4,0 mm	5,1 %	186,0 Stunden	123,2 %	1020,8 hPA	+ 3,7 hPA
08221 Madrid	7,0 °C	+ 1,1 °C	1,0 mm	2,3 %	193,0 Stunden	158,2 %	1028,3 hPA	+ 6,8 hPA
08509 Azoren (Lajes)	16,4 °C	+ 1,5 °C	38,0 mm	22,0 %	109,0 Stunden	122,5 %	1027,6 hPA	+ 7,2 hPA
08535 Lissabon	12,7 °C	+ 0,9 °C	16,0 mm	14,8 %	147,0 Stunden	103,5 %	1027,3 hPA	+ 4,5 hPA
11035 Wien	3,1 °C	+ 2,2 °C	22,0 mm	51,2 %	83,0 Stunden	153,7 %	1023,7 hPA	+ 5,0 hPA
11150 Salzburg	1,3 °C	+ 1,6 °C	66,0 mm	93,0 %	82,0 Stunden	132,3 %	1025,4 hPA	+ 5,5 hPA
11518 Prag	1,2 °C	+ 1,8 °C	34,0 mm	130,8 %	54,0 Stunden	114,9 %	1023,4 hPA	+ 5,7 hPA
12205 Stettin	4,3 °C	+ 3,4 °C	33,0 mm	80,5 %	20,0 Stunden	76,9 %	1019,2 hPA	+ 4,5 hPA
12375 Warschau	2,9 °C	+ 3,8 °C	37,0 mm	115,6 %	28,0 Stunden	93,3 %	1021,0 hPA	+ 5,0 hPA
12843 Budapest	2,6 °C	+ 2,2 °C	28,0 mm	70,0 %	67,0 Stunden	136,7 %	1023,6 hPA	+ 4,9 hPA
13274 Belgrad	4,2 °C	+ 1,9 °C	72,0 mm	124,1 %	82,0 Stunden	130,2 %	1023,1 hPA	+ 3,8 hPA
15420 Bukarest	3,5 °C	+ 3,3 °C	88,0 mm	204,7 %	53,0 Stunden	84,4 %	1021,8 hPA	+ 2,5 hPA
15614 Sofia	2,2 °C	+ 1,7 °C	75,0 mm	192,3 %	58,0 Stunden	82,9 %	1022,4 hPA	+ 1,6 hPA
16597 Malta (Luqa)	14,5 °C	+ 0,7 °C	44,0 mm	39,3 %	163,0 Stunden	104,5 %	1020,0 hPA	+ 2,7 hPA
16714 Athen	13,0 °C	+ 1,8 °C	94,0 mm	142,4 %	178,0 Stunden	129,9 %	1018,3 hPA	+ 1,5 hPA
17116 Bursa	9,1 °C	+ 1,5 °C	83,0 mm	70,3 %	79,0 Stunden	81,4 %	1020,0 hPA	+ 1,3 hPA
22550 Archangelsk	-5,8 °C	+ 4,4 °C	61,0 mm	148,8 %	4,0 Stunden	400,0 %	1006,2 hPA	- 2,5 hPA
27595 Kasan	-4,6 °C	+ 4,4 °C	45,0 mm	121,6 %	2,0 Stunden	6,1 %	1018,5 hPA	- 0,8 hPA
34300 Charkow	0,2 °C	+ 3,6 °C	43,0 mm	95,6 %	51,0 Stunden	164,5 %	1021,8 hPA	+ 3,5 hPA