



Großwetterlage

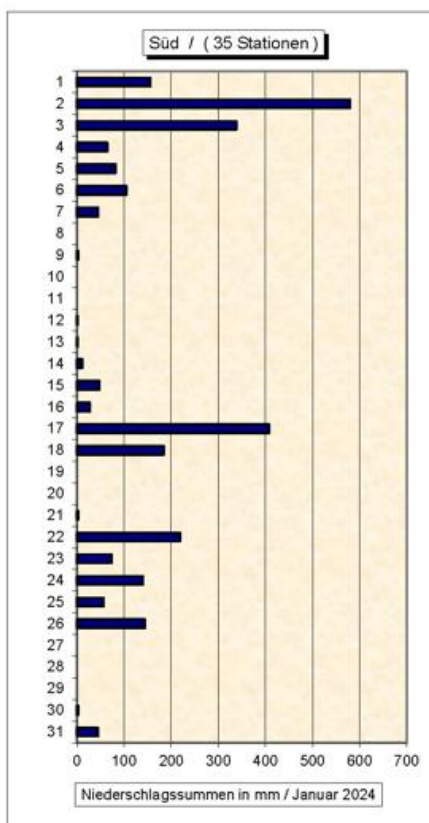
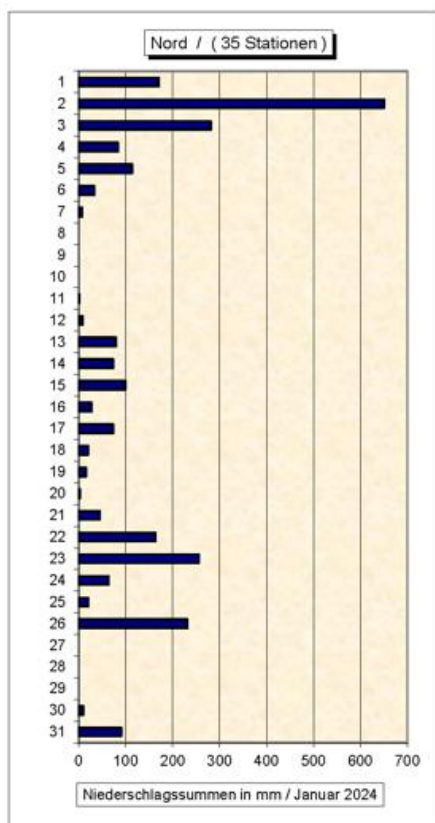
Januar 2024

erstellt durch die Vorhersage- und Beratungszentrale, Offenbach
Ausgabe: 29.02.2024

GWL_2024	GWL nach Hess & Brezowsky	Kurzbeschreibung
Montag, den 01. Januar	Ü	Übergangstag
Dienstag, den 02. Januar	WS	Einzelstörungen wandern in einer weit nach Süden verschobenen Frontalzone vom Seegebiet südwestlich Irlands über die Biskaya, Frankreich, mittleres Deutschland, nach Osteuropa und biegen dort nordwärts um. Der zyklonale Einfluss erstreckt sich dabei oft bis zum nordöstlichen Teil des Mittelmeers.
Mittwoch, den 03. Januar	WS	
Donnerstag, den 04. Januar	WS	
Freitag, den 05. Januar	WS	
Samstag, den 06. Januar	HNFz	Eine langgestreckte Hochdruckzone reicht vom Raum Island bis nach Nordrussland. Über Mitteleuropa und oft auch über Frankreich befindet sich ein Höhentief, so dass bei einer östlichen Strömung Aufgleitvorgänge auftreten. Nördlich der Hochdruckzone befindet sich die Frontalzone.
Sonntag, den 07. Januar	HNFz	
Montag, den 08. Januar	HNFz	
Dienstag, den 09. Januar	HB	Ein umfangreiches Zentraltief liegt mit einem ausgeprägten Kern im Gebiet der Britischen Inseln und steuert Einzelstörungen kreisförmig vom mittleren Atlantik über die Biskaya, Frankreich und das westliche Mitteleuropa nach Norden. Hin und wieder wandern Randtiefs an der Nordflanke des Tiefs nach Westen.
Mittwoch, den 10. Januar	HB	
Donnerstag, den 11. Januar	HB	
Freitag, den 12. Januar	HB	
Samstag, den 13. Januar	NWz	Zwischen dem nordostwärts vorgeschobenen Azorenhoch und einem ausgedehnten Tiefdrucksystem über dem Nordmeer und Skandinavien verläuft eine kräftige Frontalzone über die Britischen Inseln, die Nordsee und das östliche Mitteleuropa nach Südosteuropa.
Sonntag, den 14. Januar	NWz	
Montag, den 15. Januar	NWz	
Dienstag, den 16. Januar	WS	Einzelstörungen ziehen in einer weit nach Süden verschobenen Frontalzone vom Seegebiet südwestlich Irlands über die Biskaya, Frankreich, mittleres Deutschland, nach Osteuropa und biegen dort nordwärts um. Der zyklonale Einfluss erstreckt sich oft bis zum nördlichen Teil des Mittelmeers.
Mittwoch, den 17. Januar	WS	
Donnerstag, den 18. Januar	WS	
Freitag, den 19. Januar	Ü	Übergangstag
Samstag, den 20. Januar	Ü	Übergangstag
Sonntag, den 21. Januar	Wz	Einzelstörungen wandern mit eingelagerten Zwischenhochs oder Hochdruckkeilen in einer normal ausgerichteten Frontalzone vom Seegebiet westlich Irlands über die Britischen Inseln, Nord- und Ostsee hinweg nach Osteuropa und biegen dann, besonders im Winter, nach Nordosten um. Das steuernde Zentraltief liegt meist südlich des 60. Breitengrades.
Montag, den 22. Januar	Wz	
Dienstag, den 23. Januar	Wz	
Mittwoch, den 24. Januar	Wz	
Donnerstag, den 25. Januar	NWa	Zwischen einem nach Nordosten verschobenen Subtropenhoch mit Kern über Westeuropa und tiefem Luftdruck über dem Nordmeer und Fennoskandien verläuft eine Frontalzone mit antizyklonaler Krümmung vom Nordatlantik entlang der Britischen Inseln und der Nordsee nach Südosten.
Freitag, den 26. Januar	NWa	
Samstag, den 27. Januar	NWa	
Sonntag, den 28. Januar	SWa	Zwischen einer Hochdruckzone über Südeuropa und Westrussland sowie einem Tiefdrucksystem über dem mittleren Nordatlantik und dem westlichen Nordmeer erstreckt sich eine von Südwest nach Nordost gerichtete Frontalzone, die vom Atlantik südwestlich Irlands bis ins Baltikum reicht. Die nordostwärts ziehenden Einzelstörungen streifen das westeuropäische Küstengebiet.
Montag, den 29. Januar	SWa	
Dienstag, den 30. Januar	SWa	
Mittwoch, den 31. Januar	SWa	

Legende zur Großwetterlagen-Tabelle

Nummer	Abkürzung	Großwetterlage	Farbe
1	Wa	Westlage, Mitteleuropa überwiegend antizyklonal	Hellgrün
2	Wz	Westlage, Mitteleuropa überwiegend zyklonal	Grelles Grün
3	WS	Südliche Westlage	Meeresgrün
4	WW	Winkelförmige Westlage	Grün
5	SWa	Südwestlage, Mitteleuropa überwiegend antizyklonal	Hellorange
6	SWz	Südwestlage, Mitteleuropa überwiegend zyklonal	Orange
7	NWa	Nordwestlage, Mitteleuropa überwiegend antizyklonal	Türkis
8	NWz	Nordwestlage, Mitteleuropa überwiegend zyklonal	Blaugrün
9	HM	Hoch Mitteleuropa	Weiß
10	BM	Hochdruckbrücke Mitteleuropa	Hellgrau 25%
11	TM	Tief Mitteleuropa	Grau 50%
12	Na	Nordlage, Mitteleuropa überwiegend antizyklonal	Blassblau
13	Nz	Nordlage, Mitteleuropa überwiegend zyklonal	Blau
14	HNa	Hoch Nordmeer-Island, Mitteleuropa überwiegend antizyklonal	Himmelblau
15	HNz	Hoch Nordmeer-Island, Mitteleuropa überwiegend zyklonal	Blaugrau
16	HB	Hoch Britische Inseln	Helltürkis
17	TrM	Trog Mitteleuropa	Dunkelgrau 80%
18	NEa	Nordostlage, Mitteleuropa überwiegend antizyklonal	Lavendel
19	NEz	Nordostlage, Mitteleuropa überwiegend zyklonal	Pflaume
20	HFa	Hoch Fennoskandien, Mitteleuropa überwiegend antizyklonal	Hellrosa
21	HFz	Hoch Fennoskandien, Mitteleuropa überwiegend zyklonal	Rosa
22	HNFa	Hoch Nordmeer-Fennoskandien, Mitteleuropa überwiegend antizyklonal	Hellgelb
23	HNFz	Hoch Nordmeer-Fennoskandien, Mitteleuropa überwiegend zyklonal	Dunkelgelb
24	SEa	Südostlage, Mitteleuropa überwiegend antizyklonal	Gelb
25	SEz	Südostlage, Mitteleuropa überwiegend zyklonal	Gold
26	Sa	Südlage, Mitteleuropa überwiegend antizyklonal	Gelbbraun
27	Sz	Südlage, Mitteleuropa überwiegend zyklonal	Rot
28	TB	Tief Britische Inseln	Braun
29	TrW	Trog Westeuropa	Dunkelrot
30	Ü	Übergangslage / Unbestimmt	Grau 40%



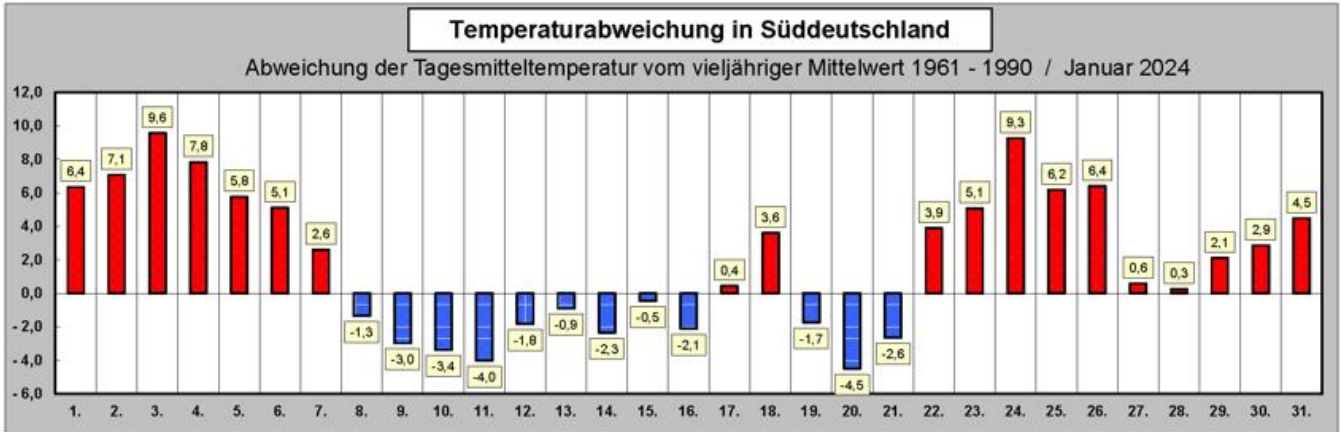
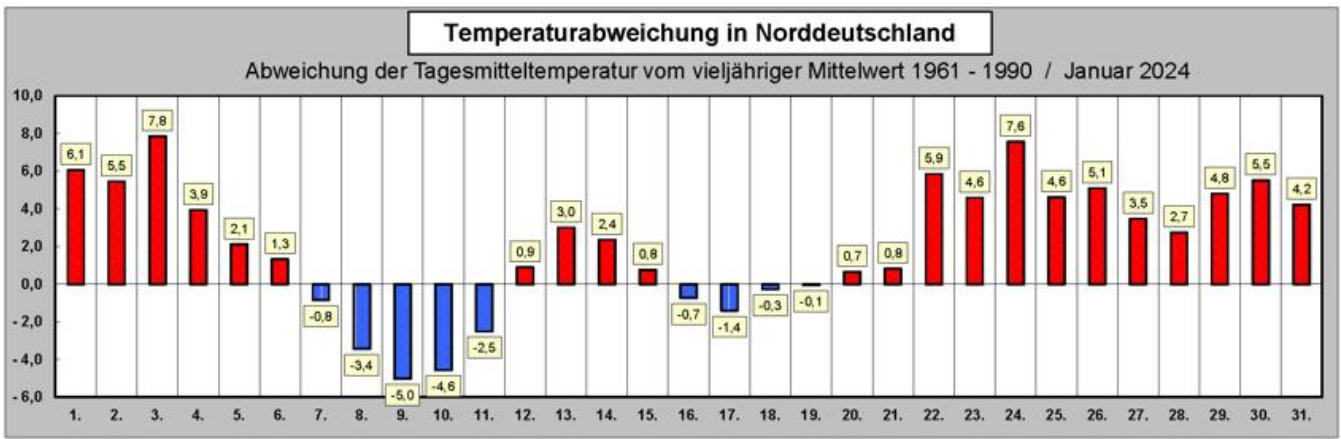
Tag	Nord	Süd
1.	34	30
2.	35	35
3.	35	35
4.	32	33
5.	31	16
6.	27	22
7.	13	17
8.	1	2
9.	0	2
10.	0	0
11.	4	1
12.	20	4
13.	34	3
14.	35	15
15.	31	31
16.	22	16
17.	19	35
18.	19	35
19.	13	1
20.	1	0
21.	27	2
22.	35	35
23.	35	35
24.	27	34
25.	18	30
26.	35	35
27.	0	0
28.	0	0
29.	0	0
30.	24	9
31.	35	24

Anzahl der Stationen mit Niederschlag

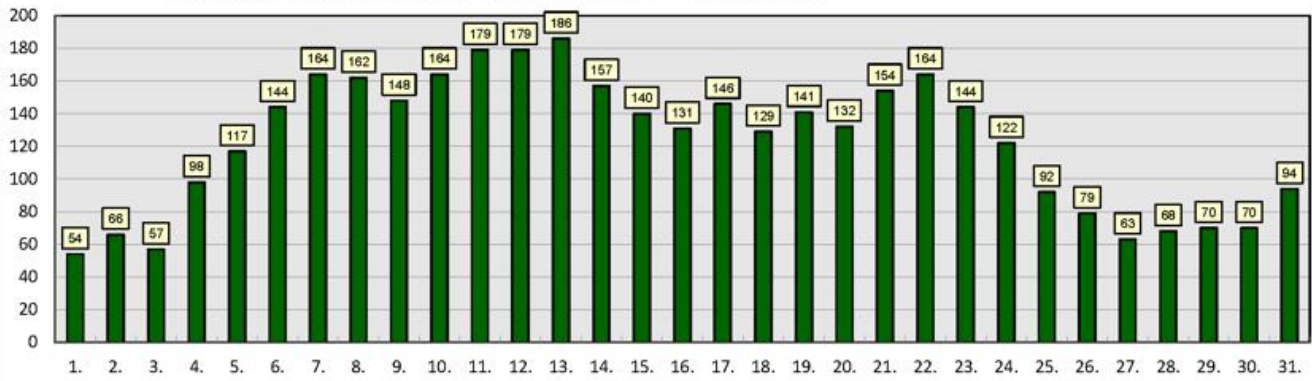
Temperaturabweichung in Deutschland

positive Temperatur-Abweichung in °C

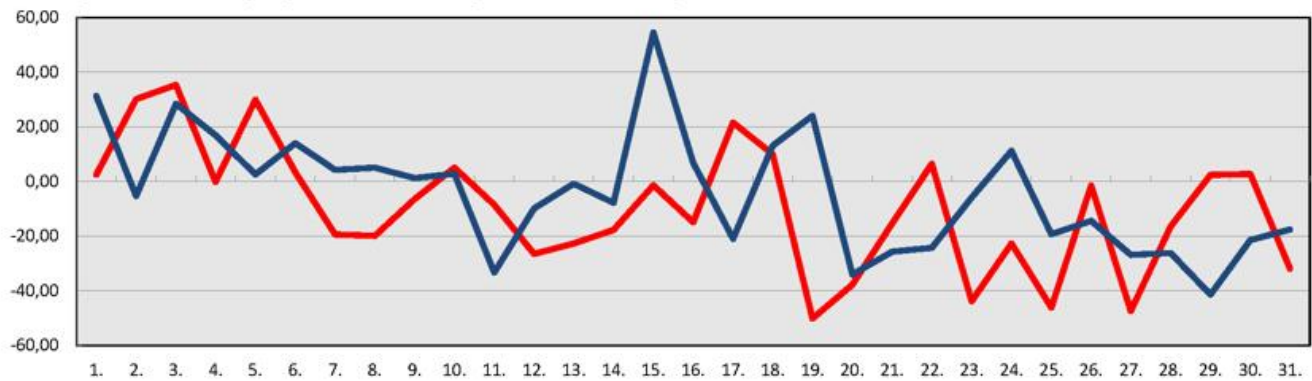
negative Temperatur-Abweichung in °C



Vorläufige Sonnenflecken - Relativzahlen / Januar 2024



Zyklonalindex (objektive Wetterlagenklassifikation) / Januar 2024



950 hPa 500 hPa

Monatsmittel deutscher Stationen

Januar 2024

Stationen	Temperatur	Abweichung	Niederschlag	Abweichung	Sonnenschein	Abweichung	Luftdruck	Abweichung
10035 Schleswig	2,3 °C	+ 2,0 °C	109,8 mm	138,3 %	58,3 Stunden	140,1 %	1013,7 hPA	- 0,3 hPA
10113 Norderney	3,9 °C	+ 2,3 °C	77,0 mm	128,3 %	64,3 Stunden	141,0 %	1014,6 hPA	+ 0,7 hPA
10147 Hamburg	2,6 °C	+ 2,1 °C	92,9 mm	151,8 %	43,8 Stunden	103,8 %	1015,0 hPA	+ 0,2 hPA
10170 Rostock	2,9 °C	+ 2,7 °C	75,7 mm	164,6 %	51,1 Stunden	138,1 %	1014,1 hPA	- 0,4 hPA
10338 Hannover	2,7 °C	+ 2,1 °C	61,4 mm	117,6 %	61,1 Stunden	146,9 %	1016,6 hPA	+ 0,7 hPA
10379 Potsdam	1,3 °C	+ 2,2 °C	45,0 mm	102,0 %	65,0 Stunden	138,0 %	1016,5 hPA	- 0,1 hPA
10410 Essen	3,1 °C	+ 1,2 °C	113,2 mm	140,1 %	72,4 Stunden	162,7 %	1018,0 hPA	+ 1,8 hPA
10438 Kassel	1,3 °C	+ 1,5 °C	57,6 mm	95,4 %	72,5 Stunden	188,3 %	1018,6 hPA	+ 1,6 hPA
10454 Wernigerode	2,1 °C	+ 2,1 °C	31,1 mm	77,4 %	93,7 Stunden	156,7 %	1017,1 hPA	+ 0,5 hPA
10469 Leipzig	1,9 °C	+ 2,0 °C	45,8 mm	118,7 %	81,8 Stunden	180,2 %	1018,0 hPA	+ 0,7 hPA
10496 Cottbus	1,4 °C	+ 2,2 °C	35,4 mm	97,8 %	64,8 Stunden	133,9 %	1017,4 hPA	+ 0,4 hPA
10567 Gera	1,0 °C	+ 2,3 °C	39,1 mm	97,5 %	67,6 Stunden	110,6 %	1018,8 hPA	+ 0,9 hPA
10609 Trier	1,9 °C	+ 1,0 °C	93,0 mm	155,5 %	68,6 Stunden	157,3 %	1020,1 hPA	+ 2,2 hPA
10637 Frankfurt (Main)	2,4 °C	+ 1,7 °C	50,8 mm	116,0 %	74,0 Stunden	180,9 %	1020,0 hPA	+ 2,0 hPA
10739 Stuttgart	2,8 °C	+ 2,3 °C	28,8 mm	76,8 %	101,3 Stunden	167,7 %	1020,8 hPA	+ 2,2 hPA
10763 Nürnberg	1,6 °C	+ 2,4 °C	55,6 mm	123,0 %	79,7 Stunden	168,5 %	1020,5 hPA	+ 1,7 hPA
10803 Freiburg	3,4 °C	+ 2,4 °C	42,5 mm	81,7 %	77,5 Stunden	148,5 %	1021,5 hPA	+ 2,3 hPA
10870 München	0,7 °C	+ 2,9 °C	63,9 mm	141,7 %	88,3 Stunden	184,7 %	1021,6 hPA	+ 2,0 hPA
10895 Passau	0,0 °C	+ 3,2 °C	93,1 mm	158,6 %	85,6 Stunden	147,8 %	1021,5 hPA	+ 1,6 hPA
10961 Zugspitze	-8,8 °C	+ 2,4 °C	203,2 mm	107,7 %	128,5 Stunden	110,5 %	-	-

* Bei allen Abweichungswerten wird der aktuelle Monatsmittelwert dem 30-jährigen Mittelwert (climat-Wert) aus dem Zeitraum 1961 bis 1990 gegenüber gestellt !

Monatsmittel europäischer Stationen

Januar 2024

Stationen	Temperatur	Abweichung	Niederschlag	Abweichung	Sonnenschein	Abweichung	Luftdruck	Abweichung
01026 Tromsø	-4,0 °C	+ 0,0 °C	181,0 mm	223,5 %	1,0 Stunden	33,3 %	1001,6 hPA	- 2,8 hPA
02935 Jyväskylä	-12,5 °C	- 2,5 °C	32,0 mm	74,4 %	31,0 Stunden	117,9 %	1009,9 hPA	- 1,9 hPA
03005 Lerwick	3,7 °C	+ 0,5 °C	143,0 mm	107,5 %	24,0 Stunden	109,1 %	1006,8 hPA	+ 0,1 hPA
03091 Aberdeen	3,5 °C	+ 0,8 °C	73,0 mm	90,1 %	60,0 Stunden	115,4 %	1010,6 hPA	+ 1,6 hPA
03772 London	5,6 °C	+ 1,4 °C	51,0 mm	98,1 %	71,0 Stunden	136,5 %	1017,4 hPA	+ 2,3 hPA
04030 Reykjavik	-0,1 °C	+ 0,4 °C	93,0 mm	123,0 %	16,0 Stunden	59,5 %	1000,5 hPA	+ 0,3 hPA
06260 De Bilt	3,9 °C	+ 1,7 °C	95,0 mm	143,9 %	82,0 Stunden	174,5 %	1016,8 hPA	+ 1,8 hPA
06447 Brüssel	3,8 °C	+ 1,2 °C	76,0 mm	113,4 %	77,0 Stunden	158,4 %	1017,8 hPA	+ 1,7 hPA
06590 Luxemburg	1,4 °C	+ 1,4 °C	96,0 mm	135,2 %	66,0 Stunden	150,3 %	1020,2 hPA	+ 2,2 hPA
06700 Genf	3,7 °C	+ 2,9 °C	103,0 mm	128,8 %	58,0 Stunden	116,0 %	1022,5 hPA	+ 2,3 hPA
06770 Lugano	5,2 °C	+ 2,6 °C	47,0 mm	61,8 %	138,0 Stunden	116,0 %	1020,4 hPA	+ 1,3 hPA
07149 Paris	4,4 °C	+ 1,1 °C	61,0 mm	117,3 %	85,0 Stunden	151,8 %	1020,5 hPA	+ 0,9 hPA
07222 Nantes	6,5 °C	+ 1,1 °C	86,0 mm	98,9 %	97,0 Stunden	134,7 %	1020,6 hPA	+ 0,0 hPA
07690 Nizza	10,1 °C	+ 1,4 °C	66,0 mm	79,5 %	145,0 Stunden	96,7 %	1018,1 hPA	- 0,3 hPA
08221 Madrid	7,8 °C	+ 2,3 °C	58,0 mm	138,1 %	136,0 Stunden	99,3 %	1023,9 hPA	+ 2,9 hPA
08509 Azoren (Lajes)	15,7 °C	+ 1,7 °C	166,0 mm	81,8 %	89,0 Stunden	85,6 %	1014,7 hPA	- 0,9 hPA
08535 Lissabon	13,5 °C	+ 2,1 °C	72,0 mm	65,5 %	129,0 Stunden	89,6 %	1022,5 hPA	+ 1,7 hPA
11035 Wien	2,2 °C	+ 3,2 °C	49,0 mm	128,9 %	130,0 Stunden	200,0 %	1020,2 hPA	+ 0,7 hPA
11150 Salzburg	1,2 °C	+ 2,6 °C	66,0 mm	104,8 %	86,0 Stunden	122,9 %	1021,7 hPA	+ 1,0 hPA
11518 Prag	-0,2 °C	+ 2,2 °C	34,0 mm	147,8 %	77,0 Stunden	142,6 %	1019,7 hPA	+ 0,9 hPA
12205 Stettin	1,6 °C	+ 2,7 °C	46,0 mm	127,8 %	49,0 Stunden	148,5 %	1015,2 hPA	- 0,3 hPA
12375 Warschau	-0,2 °C	+ 3,1 °C	66,0 mm	300,0 %	64,0 Stunden	182,9 %	1016,0 hPA	- 1,6 hPA
12843 Budapest	2,1 °C	+ 3,7 °C	27,0 mm	84,4 %	144,0 Stunden	232,3 %	1020,2 hPA	+ 0,3 hPA
13274 Belgrad	4,1 °C	+ 3,7 °C	42,0 mm	85,7 %	101,0 Stunden	142,3 %	1021,1 hPA	+ 0,8 hPA
15420 Bukarest	0,4 °C	+ 2,8 °C	50,0 mm	125,0 %	110,0 Stunden	155,8 %	1019,7 hPA	- 0,7 hPA
15614 Sofia	0,7 °C	+ 2,3 °C	33,0 mm	122,2 %	115,0 Stunden	145,6 %	1021,5 hPA	- 0,2 hPA
16597 Malta (Luqa)	14,1 °C	+ 1,9 °C	37,0 mm	41,6 %	181,0 Stunden	113,8 %	1020,3 hPA	+ 2,1 hPA
16714 Athen	11,4 °C	+ 2,1 °C	26,0 mm	59,1 %	114,0 Stunden	80,3 %	1017,9 hPA	+ 0,5 hPA
17116 Bursa	8,0 °C	+ 2,8 °C	135,0 mm	150,0 %	70,0 Stunden	72,2 %	1019,1 hPA	- 0,2 hPA
22550 Archangelsk	-13,1 °C	+ 1,4 °C	28,0 mm	87,5 %	17,0 Stunden	130,8 %	1007,4 hPA	- 4,1 hPA
27595 Kasan	-12,8 °C	+ 0,2 °C	77,0 mm	233,3 %	26,0 Stunden	53,1 %	1014,6 hPA	- 5,8 hPA
34300 Charkow	-4,0 °C	+ 2,9 °C	60,0 mm	136,4 %	76,0 Stunden	149,0 %	1017,7 hPA	- 2,7 hPA