



Großwetterlage

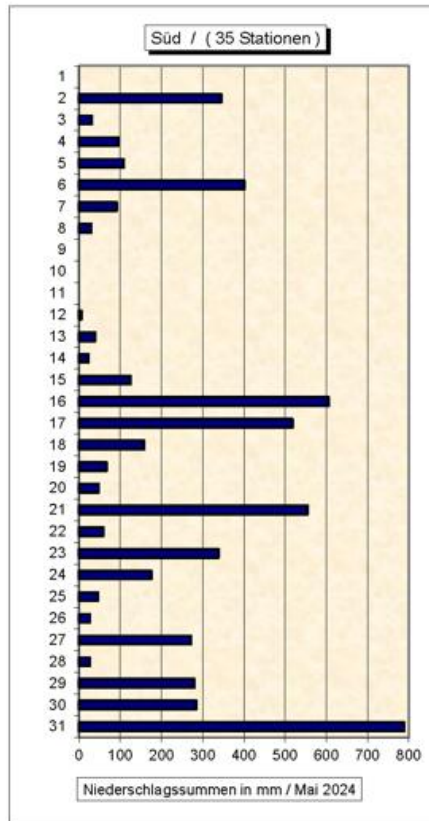
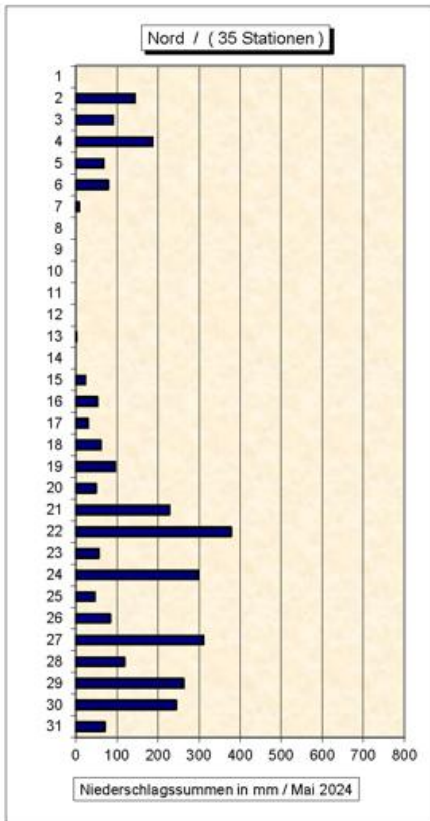
Mai 2024

erstellt durch die Vorhersage- und Beratungszentrale, Offenbach
Ausgabe: 27.06.2024

GWL_2024	GWL nach Hess & Brezowsky	Kurzbeschreibung
Mittwoch, den 01. Mai	Ü	Übergangstag
Donnerstag, den 02. Mai	Ü	Übergangstag
Freitag, den 03. Mai	HNz	Über dem Nordmeer und dem Seegebiet zwischen Island und Schottland liegt ein abgeschlossenes, blockierendes Hochdruckgebiet. Mitteleuropa wird dabei von Störungen des südlichen Zweigs der Frontalzone erfasst.
Samstag, den 04. Mai	HNz	
Sonntag, den 05. Mai	HNz	
Montag, den 06. Mai	HNFa	Eine langgestreckte, manchmal brückenförmige Hochdruckzone reicht vom Raum Island bis nach Nordrussland und in ihrem südlichen Teil bis ins nördliche Mitteleuropa. Über dem Mittelmeer herrscht rege Aktivität von Tiefdruckgebieten.
Dienstag, den 07. Mai	HNFa	
Mittwoch, den 08. Mai	HNFa	
Donnerstag, den 09. Mai	HB	Ein umfangreiches Zentraltief liegt mit seinem Kern im Gebiet der Britischen Inseln und steuert Einzelstörungen kreisförmig vom mittleren Atlantik über die Biskaya, Frankreich und das westliche Mitteleuropa nach Norden.
Freitag, den 10. Mai	HB	
Samstag, den 11. Mai	HB	
Sonntag, den 12. Mai	Sa	Über Osteuropa liegt ein ausgedehntes, blockierendes Hochdruckgebiet, in der Höhe ein meridional ausgerichteter Hochkeil. Tiefer Luftdruck herrscht über dem östlichen Atlantik. Die Frontalzone verläuft vom Seegebiet nördlich der Azoren nach Südwesteuropa.
Montag, den 13. Mai	Sa	
Dienstag, den 14. Mai	Sa	
Mittwoch, den 15. Mai	SEz	Über Südrussland und der Ukraine liegt ein blockierendes Hoch, das sich mit einem Keil bis zum Nordmeer erstreckt. An seiner Westflanke liegt ein Tiefausläufer, der vom Ostatlantik südostwärts über Westeuropa hinweg zum westlichen Mittelmeer reicht.
Donnerstag, den 16. Mai	SEz	
Freitag, den 17. Mai	SEz	
Samstag, den 18. Mai	TM	Über Mitteleuropa liegt ein abgeschlossenes und hochreichendes Tiefdruckgebiet, das mindestens im Westen, Norden und Osten von hohem Luftdruck umschlossen ist. Die Frontalzone spaltet sich häufig bereits über dem Westatlantik in einen über Grönland nach Nordosten und einen schwächeren, über dem Mittelatlantik und die Iberische Halbinsel gerichteten Zweig auf.
Sonntag, den 19. Mai	TM	
Montag, den 20. Mai	TM	
Dienstag, den 21. Mai	TM	
Mittwoch, den 22. Mai	HFz	Eine langgestreckte, manchmal brückenförmige Hochdruckzone reicht vom Raum Island bis nach Nordrussland und in ihrem südlichen Teil bis ins nördliche Mitteleuropa. Über dem südlichen Mitteleuropa und Südfrankreich befindet sich manchmal ein Höhentief auch in Form eines Kaltlufttropfens, so dass bei einer östlichen Bodenströmung Aufgleitvorgänge auftreten. Nördlich der Hochdruckzone befindet sich die Frontalzone, von der aus sich hin und wieder ein Ast bis ins westliche Mittelmeer ausdehnt.
Donnerstag, den 23. Mai	HFz	
Freitag, den 24. Mai	HFz	
Samstag, den 25. Mai	HFz	
Sonntag, den 26. Mai	HFz	
Montag, den 27. Mai	HFz	Ausgeprägte und meist zwischen dem 50. und 60. Breitengrad verlaufende Frontalzone, die über Mitteleuropa an der Westflanke eines russischen Bodenhochs scharf nach Norden umbiegt. Die atlantischen Störungen überqueren Westeuropa und werden östlich der Elbe stationär.
Dienstag, den 28. Mai	WW	
Mittwoch, den 29. Mai	WW	
Donnerstag, den 30. Mai	WW	
Freitag, den 31. Mai	Ü	

Legende zur Großwetterlagen-Tabelle

Nummer	Abkürzung	Großwetterlage	Farbe
1	Wa	Westlage, Mitteleuropa überwiegend antizyklonal	Hellgrün
2	Wz	Westlage, Mitteleuropa überwiegend zyklonal	Grelles Grün
3	WS	Südliche Westlage	Meeresgrün
4	WW	Winkelförmige Westlage	Grün
5	SWa	Südwestlage, Mitteleuropa überwiegend antizyklonal	Hellorange
6	SWz	Südwestlage, Mitteleuropa überwiegend zyklonal	Orange
7	NWa	Nordwestlage, Mitteleuropa überwiegend antizyklonal	Türkis
8	NWz	Nordwestlage, Mitteleuropa überwiegend zyklonal	Blaugrün
9	HM	Hoch Mitteleuropa	Weiß
10	BM	Hochdruckbrücke Mitteleuropa	Hellgrau 25%
11	TM	Tief Mitteleuropa	Grau 50%
12	Na	Nordlage, Mitteleuropa überwiegend antizyklonal	Blassblau
13	Nz	Nordlage, Mitteleuropa überwiegend zyklonal	Blau
14	HNa	Hoch Nordmeer-Island, Mitteleuropa überwiegend antizyklonal	Himmelblau
15	HNz	Hoch Nordmeer-Island, Mitteleuropa überwiegend zyklonal	Blaugrau
16	HB	Hoch Britische Inseln	Helltürkis
17	TrM	Trog Mitteleuropa	Dunkelgrau 80%
18	NEa	Nordostlage, Mitteleuropa überwiegend antizyklonal	Lavendel
19	NEz	Nordostlage, Mitteleuropa überwiegend zyklonal	Pflaume
20	HFa	Hoch Fennoskandien, Mitteleuropa überwiegend antizyklonal	Hellrosa
21	HFz	Hoch Fennoskandien, Mitteleuropa überwiegend zyklonal	Rosa
22	HNFa	Hoch Nordmeer-Fennoskandien, Mitteleuropa überwiegend antizyklonal	Hellgelb
23	HNFz	Hoch Nordmeer-Fennoskandien, Mitteleuropa überwiegend zyklonal	Dunkelgelb
24	SEa	Südostlage, Mitteleuropa überwiegend antizyklonal	Gelb
25	SEz	Südostlage, Mitteleuropa überwiegend zyklonal	Gold
26	Sa	Südlage, Mitteleuropa überwiegend antizyklonal	Gelbbraun
27	Sz	Südlage, Mitteleuropa überwiegend zyklonal	Rot
28	TB	Tief Britische Inseln	Braun
29	TrW	Trog Westeuropa	Dunkelrot
30	Ü	Übergangslage / Unbestimmt	Grau 40%



Tag	Nord	Süd
1.	0	0
2.	9	30
3.	20	20
4.	30	21
5.	23	30
6.	8	35
7.	6	27
8.	0	9
9.	0	1
10.	0	0
11.	1	0
12.	0	4
13.	3	9
14.	0	7
15.	4	20
16.	15	32
17.	2	30
18.	21	32
19.	29	26
20.	13	16
21.	25	35
22.	31	25
23.	14	33
24.	26	33
25.	17	22
26.	27	18
27.	35	31
28.	32	18
29.	32	35
30.	32	34
31.	24	32

Anzahl der Stationen mit Niederschlag

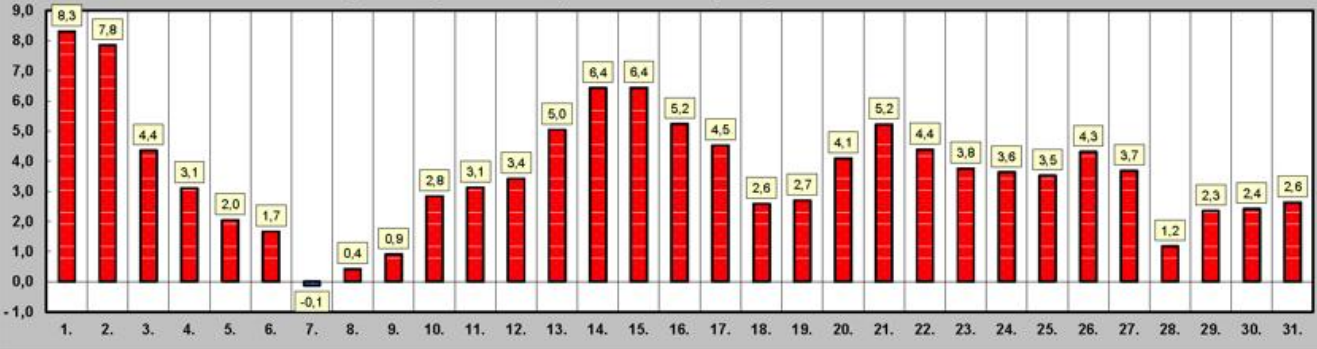
Temperaturabweichung in Deutschland

positive Temperatur-Abweichung in °C

negative Temperatur-Abweichung in °C

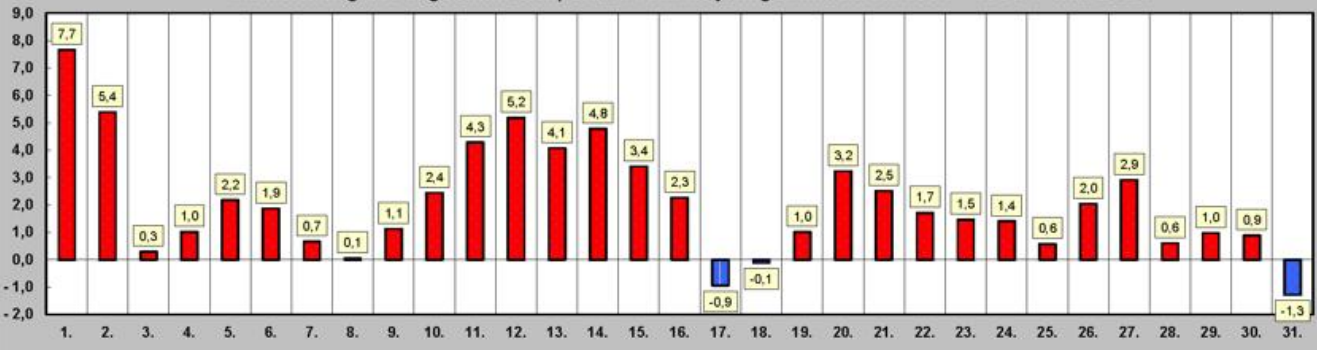
Temperaturabweichung in Norddeutschland

Abweichung der Tagesmitteltemperatur vom vieljährigen Mittelwert 1961 - 1990 / Mai 2024

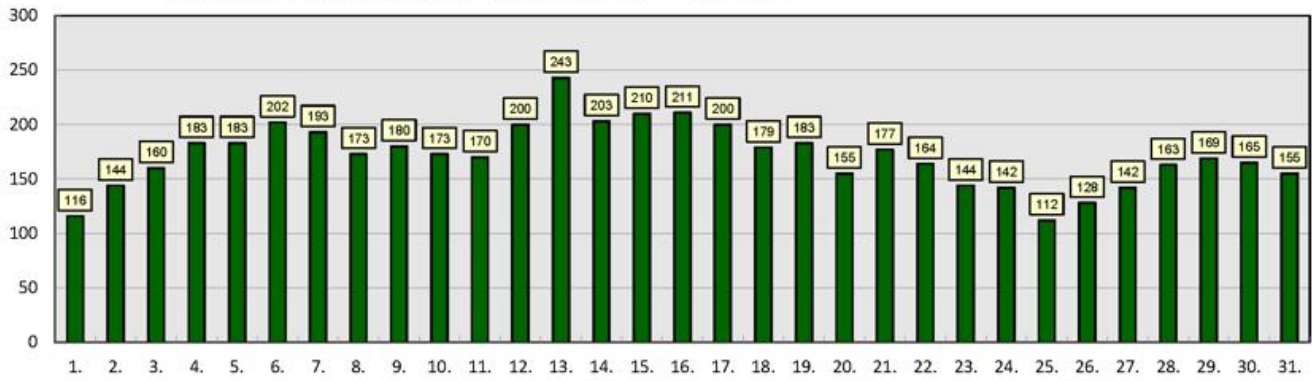


Temperaturabweichung in Süddeutschland

Abweichung der Tagesmitteltemperatur vom vieljährigen Mittelwert 1961 - 1990 / Mai 2024



Vorläufige Sonnenflecken - Relativzahlen / Mai 2024



Zyklonalindex (objektive Wetterlagenklassifikation) / Mai 2024



950 hPa 500 hPa

Monatsmittel deutscher Stationen

Mai 2024

Stationen	Temperatur	Abweichung	Niederschlag	Abweichung	Sonnenschein	Abweichung	Luftdruck	Abweichung
10035 Schleswig	14,7 °C	+ 3,7 °C	88,7 mm	144,5 %	287,9 Stunden	127,5 %	1014,5 hPA	- 0,8 hPA
10113 Norderney	15,3 °C	+ 4,1 °C	38,6 mm	79,3 %	272,3 Stunden	120,3 %	1013,2 hPA	- 1,7 hPA
10147 Hamburg	16,1 °C	+ 3,9 °C	98,0 mm	171,0 %	269,6 Stunden	124,4 %	1013,8 hPA	- 1,4 hPA
10170 Rostock	15,3 °C	+ 4,0 °C	86,0 mm	184,9 %	288,5 Stunden	117,6 %	1014,8 hPA	- 0,5 hPA
10338 Hannover	16,2 °C	+ 3,6 °C	36,8 mm	59,0 %	246,5 Stunden	119,5 %	1013,1 hPA	- 2,2 hPA
10379 Potsdam	17,2 °C	+ 4,0 °C	75,5 mm	124,4 %	273,6 Stunden	120,6 %	1013,7 hPA	- 1,9 hPA
10410 Essen	15,6 °C	+ 2,7 °C	145,3 mm	198,0 %	178,0 Stunden	92,4 %	1012,5 hPA	- 2,5 hPA
10438 Kassel	15,0 °C	+ 2,4 °C	107,1 mm	151,5 %	209,1 Stunden	107,7 %	1012,8 hPA	- 2,1 hPA
10454 Wernigerode	15,3 °C	+ 3,3 °C	55,6 mm	95,4 %	210,5 Stunden	106,0 %	1013,2 hPA	- 2,0 hPA
10469 Leipzig	16,1 °C	+ 2,8 °C	62,0 mm	117,4 %	221,9 Stunden	111,8 %	1013,3 hPA	- 1,9 hPA
10496 Cottbus	17,4 °C	+ 3,9 °C	36,7 mm	63,6 %	245,0 Stunden	109,1 %	1014,1 hPA	- 0,9 hPA
10567 Gera	15,0 °C	+ 3,2 °C	90,0 mm	165,1 %	192,9 Stunden	96,3 %	1013,2 hPA	- 2,2 hPA
10609 Trier	14,5 °C	+ 1,9 °C	148,0 mm	218,0 %	168,1 Stunden	82,6 %	1012,8 hPA	- 1,8 hPA
10637 Frankfurt (Main)	16,3 °C	+ 2,6 °C	104,2 mm	170,0 %	188,6 Stunden	91,3 %	1012,6 hPA	- 2,0 hPA
10739 Stuttgart	15,2 °C	+ 1,9 °C	171,0 mm	204,5 %	204,6 Stunden	103,4 %	1012,9 hPA	- 2,0 hPA
10763 Nürnberg	15,4 °C	+ 2,2 °C	117,1 mm	182,1 %	193,3 Stunden	90,4 %	1012,8 hPA	- 1,9 hPA
10803 Freiburg	15,4 °C	+ 2,2 °C	156,0 mm	170,9 %	159,7 Stunden	80,7 %	1013,3 hPA	- 1,0 hPA
10870 München	14,4 °C	+ 2,2 °C	193,6 mm	220,8 %	244,6 Stunden	120,4 %	1013,0 hPA	- 1,8 hPA
10895 Passau	15,0 °C	+ 3,0 °C	193,1 mm	233,5 %	250,0 Stunden	121,4 %	1013,0 hPA	- 1,4 hPA
10961 Zugspitze	-1,5 °C	+ 1,6 °C	249,1 mm	144,9 %	156,0 Stunden	94,6 %	-	-

* Bei allen Abweichungswerten wird der aktuelle Monatsmittelwert dem 30-jährigen Mittelwert (climat-Wert) aus dem Zeitraum 1961 bis 1990 gegenübergestellt!

Monatsmittel europäischer Stationen

Mai 2024

Stationen	Temperatur	Abweichung	Niederschlag	Abweichung	Sonnenschein	Abweichung	Luftdruck	Abweichung
01026 Tromsø	7,1 °C	+ 2,2 °C	62,0 mm	129,2 %	183,0 Stunden	83,9 %	1018,3 hPA	+ 3,0 hPA
02935 Jyväskylä	12,7 °C	+ 4,0 °C	15,0 mm	37,5 %	373,0 Stunden	149,1 %	1020,3 hPA	+ 5,2 hPA
03005 Lerwick	10,9 °C	+ 3,3 °C	51,0 mm	82,3 %	173,0 Stunden	117,7 %	1015,2 hPA	+ 1,4 hPA
03091 Aberdeen	12,6 °C	+ 3,6 °C	50,0 mm	84,7 %	138,0 Stunden	78,4 %	1013,7 hPA	- 0,2 hPA
03772 London	15,1 °C	+ 2,6 °C	54,0 mm	105,9 %	164,0 Stunden	84,5 %	1012,8 hPA	- 2,4 hPA
04030 Reykjavik	6,9 °C	+ 0,6 °C	74,0 mm	168,9 %	145,0 Stunden	75,5 %	1010,4 hPA	- 2,0 hPA
06260 De Bilt	15,5 °C	+ 3,2 °C	140,0 mm	228,8 %	199,0 Stunden	101,0 %	1012,4 hPA	- 2,4 hPA
06447 Brüssel	15,0 °C	+ 2,1 °C	124,0 mm	174,6 %	136,0 Stunden	71,8 %	1012,8 hPA	- 2,0 hPA
06590 Luxemburg	13,9 °C	+ 2,1 °C	177,0 mm	218,5 %	151,0 Stunden	73,2 %	1012,9 hPA	- 1,9 hPA
06700 Genf	14,2 °C	+ 1,2 °C	110,0 mm	142,9 %	156,0 Stunden	86,2 %	1013,9 hPA	- 1,0 hPA
06770 Lugano	15,5 °C	+ 1,0 °C	315,0 mm	162,4 %	135,0 Stunden	74,6 %	1013,8 hPA	- 0,7 hPA
07149 Paris	15,0 °C	+ 1,5 °C	89,0 mm	153,4 %	148,0 Stunden	73,6 %	1013,5 hPA	- 1,3 hPA
07222 Nantes	14,6 °C	+ 1,0 °C	92,0 mm	143,8 %	167,0 Stunden	79,1 %	1013,8 hPA	- 1,2 hPA
07690 Nizza	18,0 °C	+ 1,6 °C	73,0 mm	149,0 %	281,0 Stunden	104,1 %	1012,9 hPA	- 1,5 hPA
08221 Madrid	17,6 °C	+ 2,1 °C	10,0 mm	25,6 %	308,0 Stunden	114,1 %	1012,7 hPA	- 2,9 hPA
08509 Azoren (Lajes)	18,6 °C	+ 2,5 °C	201,0 mm	467,4 %	180,0 Stunden	91,4 %	1019,7 hPA	- 3,6 hPA
08535 Lissabon	19,0 °C	+ 1,6 °C	14,0 mm	35,9 %	220,0 Stunden	75,6 %	1020,3 hPA	+ 2,9 hPA
11035 Wien	17,0 °C	+ 2,4 °C	109,0 mm	178,7 %	230,0 Stunden	100,0 %	1013,8 hPA	- 0,7 hPA
11150 Salzburg	15,4 °C	+ 2,2 °C	183,0 mm	146,4 %	235,0 Stunden	121,8 %	1012,8 hPA	- 2,5 hPA
11518 Prag	14,9 °C	+ 2,2 °C	81,0 mm	105,2 %	202,0 Stunden	87,8 %	1013,7 hPA	- 1,2 hPA
12205 Stettin	16,8 °C	+ 4,0 °C	59,0 mm	115,7 %	295,0 Stunden	134,7 %	1015,2 hPA	+ 0,1 hPA
12375 Warschau	17,7 °C	+ 4,3 °C	18,0 mm	30,5 %	359,0 Stunden	122,1 %	1016,5 hPA	+ 1,0 hPA
12843 Budapest	18,3 °C	+ 2,3 °C	76,0 mm	138,2 %	312,0 Stunden	135,1 %	1014,5 hPA	+ 0,6 hPA
13274 Belgrad	18,9 °C	+ 1,7 °C	117,0 mm	164,8 %	247,0 Stunden	109,3 %	1014,0 hPA	- 0,4 hPA
15420 Bukarest	15,9 °C	- 0,8 °C	31,0 mm	44,3 %	188,0 Stunden	76,3 %	1015,8 hPA	+ 1,7 hPA
15614 Sofia	14,3 °C	+ 0,0 °C	149,0 mm	204,1 %	212,0 Stunden	105,0 %	1015,0 hPA	+ 0,1 hPA
16597 Malta (Luqa)	21,1 °C	+ 2,0 °C	6,0 mm	85,7 %	301,0 Stunden	100,3 %	1014,1 hPA	- 1,2 hPA
16714 Athen	21,3 °C	+ 1,2 °C	6,0 mm	33,3 %	247,0 Stunden	85,2 %	1013,5 hPA	+ 0,1 hPA
17116 Bursa	17,0 °C	- 0,3 °C	46,0 mm	100,0 %	91,0 Stunden	35,7 %	1014,0 hPA	- 0,2 hPA
22550 Archangelsk	5,6 °C	- 0,9 °C	37,0 mm	92,5 %	263,0 Stunden	100,0 %	1017,1 hPA	+ 1,2 hPA
27595 Kasan	10,5 °C	- 2,8 °C	47,0 mm	127,0 %	312,0 Stunden	110,6 %	1015,7 hPA	- 0,1 hPA
34300 Charkow	15,4 °C	- 0,2 °C	18,0 mm	38,3 %	343,0 Stunden	144,1 %	1018,7 hPA	+ 3,8 hPA