



# Großwetterlage

**Juli 2025**

erstellt durch die Vorhersage- und Beratungszentrale, Offenbach  
Ausgabe: 29.08.2025

## Zonale Zirkulation

W \* Bei der jahreszeitlichen Summenbildung werden zum Winter die Monate Januar, Februar und Dezember des gleichen Kalenderjahres addiert!

	Nr.	GW zählt als	Jan.	Feb.	W *	März	April	Mai	F	Juni	Juli	Aug.	S	Sept.	Okt.	Nov.	H	Dez.	Jahr
Wa	1	a	1	-		-	-	3		3	-	-		-	-	-		-	
Wz	2	z	-	-		-	-	-		8	-	-		-	-	-		-	
Ws	3	z	3	-		-	-	-		-	-	-		-	-	-		-	
Ww	4	z	-	3		-	-	4		-	-	-		-	-	-		-	
<b>W (GT)</b>			<b>4</b>	<b>3</b>	<b>7</b>	<b>0</b>	<b>0</b>	<b>7</b>	<b>7</b>	<b>11</b>	<b>0</b>	<b>0</b>	<b>11</b>	<b>0</b>	<b>0</b>	<b>0</b>	<b>0</b>	<b>0</b>	<b>25</b>
zonale Zirkulation			4	3	7	0	0	7	7	11	0	0	11	0	0	0	0	0	25

## Gemischte Zirkulation

W \* Bei der jahreszeitlichen Summenbildung werden zum Winter die Monate Januar, Februar und Dezember des gleichen Kalenderjahres addiert!

	Nr.	GW zählt als	Jan.	Feb.	W *	März	April	Mai	F	Juni	Juli	Aug.	S	Sept.	Okt.	Nov.	H	Dez.	Jahr
SWa	5	H+a	3	-		-	3	-		-	-	-		-	-	-		-	
SWz	6	z	10	-		-	-	-		6	-	-		-	-	-		-	
<b>SW (GT)</b>			<b>13</b>	<b>0</b>	<b>13</b>	<b>0</b>	<b>3</b>	<b>0</b>	<b>3</b>	<b>6</b>	<b>0</b>	<b>0</b>	<b>6</b>	<b>0</b>	<b>0</b>	<b>0</b>	<b>0</b>	<b>0</b>	<b>22</b>
NWa	7	a	-	-		-	-	-		5	-	-		-	-	-		-	
NWz	8	z	3	-		3	-	3		-	-	-		-	-	-		-	
<b>NW (GT)</b>			<b>3</b>	<b>0</b>	<b>3</b>	<b>3</b>	<b>0</b>	<b>3</b>	<b>6</b>	<b>5</b>	<b>0</b>	<b>0</b>	<b>5</b>	<b>0</b>	<b>0</b>	<b>0</b>	<b>0</b>	<b>0</b>	<b>14</b>
HM	9	H+a	4	8		3	5	1		3	-	-		-	-	-		-	
BM	10	H+a	3	-		7	-	-		-	3	-		-	-	-		-	
<b>HM (GT)</b>			<b>7</b>	<b>8</b>	<b>15</b>	<b>10</b>	<b>5</b>	<b>1</b>	<b>16</b>	<b>3</b>	<b>3</b>	<b>0</b>	<b>6</b>	<b>0</b>	<b>0</b>	<b>0</b>	<b>0</b>	<b>0</b>	<b>37</b>
TM (GT)	11	T+z	-	3	3	3	-	-	3	-	-	-	0	-	-	-	0	-	6
gemischte Zirkulation			23	11	34	16	8	4	28	14	3	0	17	0	0	0	0	0	79



## Summe

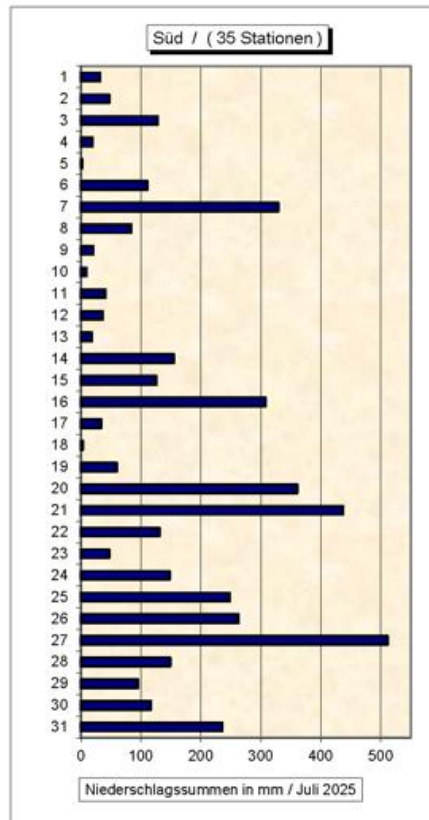
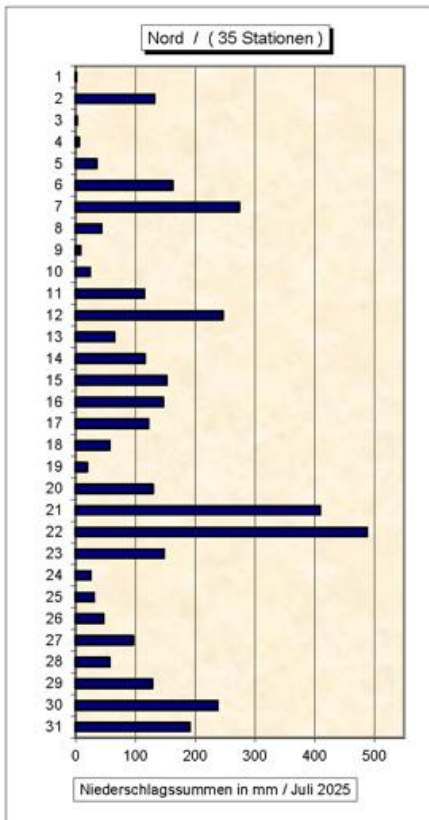
W \* Bei der jahreszeitlichen Summenbildung werden zum Winter die Monate Januar, Februar und Dezember des gleichen Kalenderjahres addiert!

	Nr.	GW zählt als	Jan.	Feb.	W *	März	April	Mai	F	Juni	Juli	Aug.	S	Sept.	Okt.	Nov.	H	Dez.	Jahr
Übergangslage (Tage)			1	-	1	-	-	-	0	1	-	-	1	-	-	-	0	-	2
Σ a			14	17	31	19	19	18	56	15	8	0	23	0	0	0	0	0	110
Σ z			16	11	27	12	11	13	36	14	23	0	37	0	0	0	0	0	100
Σ H			10	14	24	19	16	6	41	7	8	0	15	0	0	0	0	0	80
Σ T			0	8	8	9	3	3	15	0	23	0	23	0	0	0	0	0	46

<b>GWL_2025</b>	<b>GWL nach Hess &amp; Brezowsky</b>	<b>Kurzbeschreibung</b>
Dienstag, den 01. Juli	<b>SEa</b>	Von Frankreich her nähert sich eine Tiefdruckrinne und greift später auf den Westen Deutschlands über. Damit wird das Hoch langsam nach Osten abgedrängt.
Mittwoch, den 02. Juli	<b>SEa</b>	
Donnerstag, den 03. Juli	<b>BM</b>	Hinter der nach Südosten abziehenden Kaltfront eines nordeuropäischen Tiefs dehnt sich der Azorenhochkeil über Deutschland nach Osteuropa aus. Später streift das Frontensystem eines nach Südnorwegen ziehenden Tiefs das Küstengebiet.
Freitag, den 04. Juli	<b>BM</b>	
Samstag, den 05. Juli	<b>BM</b>	
Sonntag, den 06. Juli	<b>TrM</b>	Das Tief dreht sich über Südsandinavien ein und von Westeuropa schwenkt ein Höhentrog unter Verstärkung nach Mitteleuropa. Dabei gelangt von Nordwesten etwas kühlere Meeresluft nach Deutschland mit Temperaturen um 5 Grad in 850 hPa und örtlich tritt teils gewittriger Starkregen auf. Mit Verlagerung des Troges zum östlichen Mitteleuropa gibt es nun die Haupttiefdrucktätigkeit über Osteuropa und der Azorenhochkeil dehnt sich bis nach Südwestdeutschland aus.
Montag, den 07. Juli	<b>TrM</b>	
Dienstag, den 08. Juli	<b>TrM</b>	
Mittwoch, den 09. Juli	<b>TrM</b>	
Donnerstag, den 10. Juli	<b>TrM</b>	
Freitag, den 11. Juli	<b>HFz</b>	Im Bereich des nach Polen abgetropften Höhentrogens bildet sich dort ein Bodentiefdruckgebiet, das unter Abschwächung nach Nordostdeutschland zieht. Nördlich des Tiefs schließt sich sowohl am Boden als auch in der Höhe eine Hochdruckzone über Finnland und Skandinavien mit Hochschwerpunkt über Nordskandinavien.
Samstag, den 12. Juli	<b>HFz</b>	
Sonntag, den 13. Juli	<b>HFz</b>	
Montag, den 14. Juli	<b>HFz</b>	
Dienstag, den 15. Juli	<b>TrM</b>	Während sich das Hoch zum Nordmeer verlagert, überquert uns die Kaltfront eines Tiefs über Großbritannien und der zugehörige Trog wandert zusammen mit seinem Drehzentrum nach Mitteleuropa.
Mittwoch, den 16. Juli	<b>TrM</b>	
Donnerstag, den 17. Juli	<b>TrM</b>	
Freitag, den 18. Juli	<b>HFa</b>	Der Trog bewegt sich mit seinem Drehzentrum von Polen zur Ukraine. Von Westen schwenkt ein von Südeuropa ausgehender Höhenrücken nach Deutschland, der dort eine flache Hochdruckzone stützt, die Verbindung zum nordosteuropäischen Hoch hat. Später wird es von Westen zyklonal.
Samstag, den 19. Juli	<b>HFa</b>	
Sonntag, den 20. Juli	<b>HFa</b>	
Montag, den 21. Juli	<b>TrM</b>	Das hochreichende Tief ISAAK wandert von Großbritannien zur südlichen Nordsee. An seiner Ostflanke kommt es über Polen zu einer Randtiefentwicklung, wobei das entstehende Wellentief zur Ostsee zieht. Im Osten und Nordosten Deutschlands wird dabei teils unwetterartiger Dauerregen ausgelöst. Im Verlauf bleibt das hochreichende Tief im Raum Litauen liegen und von Irland wird ein Cut-Off-Tief nach Ostfrankreich und später zum Golf von Genua und nach Oberitalien gesteuert. Die beiden Höhentiefs bilden über Mitteleuropa eine umfangreiche Trogformation. In den unteren Schichten strömt von Nordwesten nur mäßig warme Meeresluft nach Deutschland. Ab Samstag verlagert sich ein neuer Trog von den Britischen Inseln unter Verstärkung nach Mitteleuropa und das italienische Höhentief wird an seinem Ostrand unter Zyklonogenese über Polen nordwärts gesteuert. Die Nordwestströmung dauert an und vor allem in der Südosthälfte kommt es zu teils gewittrigem Starkregen, der sich an den Alpen staut. Das kräftige Tief KARLHEINZ über Polen zieht nach Mittelskandinavien mit Randtief über Dänemark, so dass es im Küstenbereich zu Sturmböen kommt. Bis zum Monatsende bleibt uns das Tief samt feuchter Nordwestströmung erhalten.
Dienstag, den 22. Juli	<b>TrM</b>	
Mittwoch, den 23. Juli	<b>TrM</b>	
Donnerstag, den 24. Juli	<b>TrM</b>	
Freitag, den 25. Juli	<b>TrM</b>	
Samstag, den 26. Juli	<b>TrM</b>	
Sonntag, den 27. Juli	<b>TrM</b>	
Montag, den 28. Juli	<b>TrM</b>	
Dienstag, den 29. Juli	<b>TrM</b>	
Mittwoch, den 30. Juli	<b>TrM</b>	
Donnerstag, den 31. Juli	<b>TrM</b>	

## Legende zur Großwetterlagen-Tabelle

Nummer	Abkürzung	Großwetterlage	Farbe
1	<b>Wa</b>	Westlage, Mitteleuropa überwiegend antizyklonal	Hellgrün
2	<b>Wz</b>	Westlage, Mitteleuropa überwiegend zyklonal	Grelles Grün
3	<b>WS</b>	Südliche Westlage	Meeresgrün
4	<b>WW</b>	Winkelförmige Westlage	Grün
5	<b>SWa</b>	Südwestlage, Mitteleuropa überwiegend antizyklonal	Hellorange
6	<b>SWz</b>	Südwestlage, Mitteleuropa überwiegend zyklonal	Orange
7	<b>NWa</b>	Nordwestlage, Mitteleuropa überwiegend antizyklonal	Türkis
8	<b>NWz</b>	Nordwestlage, Mitteleuropa überwiegend zyklonal	Blaugrün
9	<b>HM</b>	Hoch Mitteleuropa	Weiß
10	<b>BM</b>	Hochdruckbrücke Mitteleuropa	Hellgrau 25%
11	<b>TM</b>	Tief Mitteleuropa	Grau 50%
12	<b>Na</b>	Nordlage, Mitteleuropa überwiegend antizyklonal	Blassblau
13	<b>Nz</b>	Nordlage, Mitteleuropa überwiegend zyklonal	Blau
14	<b>HNa</b>	Hoch Nordmeer-Island, Mitteleuropa überwiegend antizyklonal	Himmelblau
15	<b>HNz</b>	Hoch Nordmeer-Island, Mitteleuropa überwiegend zyklonal	Blaugrau
16	<b>HB</b>	Hoch Britische Inseln	Helltürkis
17	<b>TrM</b>	Trog Mitteleuropa	Dunkelgrau 80%
18	<b>NEa</b>	Nordostlage, Mitteleuropa überwiegend antizyklonal	Lavendel
19	<b>NEz</b>	Nordostlage, Mitteleuropa überwiegend zyklonal	Pflaume
20	<b>HFa</b>	Hoch Fennoskandien, Mitteleuropa überwiegend antizyklonal	Hellrosa
21	<b>HFz</b>	Hoch Fennoskandien, Mitteleuropa überwiegend zyklonal	Rosa
22	<b>HNFa</b>	Hoch Nordmeer-Fennoskandien, Mitteleuropa überwiegend antizyklonal	Hellgelb
23	<b>HNFz</b>	Hoch Nordmeer-Fennoskandien, Mitteleuropa überwiegend zyklonal	Dunkelgelb
24	<b>SEa</b>	Südostlage, Mitteleuropa überwiegend antizyklonal	Gelb
25	<b>SEz</b>	Südostlage, Mitteleuropa überwiegend zyklonal	Gold
26	<b>Sa</b>	Südlage, Mitteleuropa überwiegend antizyklonal	Gelbbraun
27	<b>Sz</b>	Südlage, Mitteleuropa überwiegend zyklonal	Rot
28	<b>TB</b>	Tief Britische Inseln	Braun
29	<b>TrW</b>	Trog Westeuropa	Dunkelrot
30	<b>Ü</b>	Übergangslage / Unbestimmt	Grau 40%



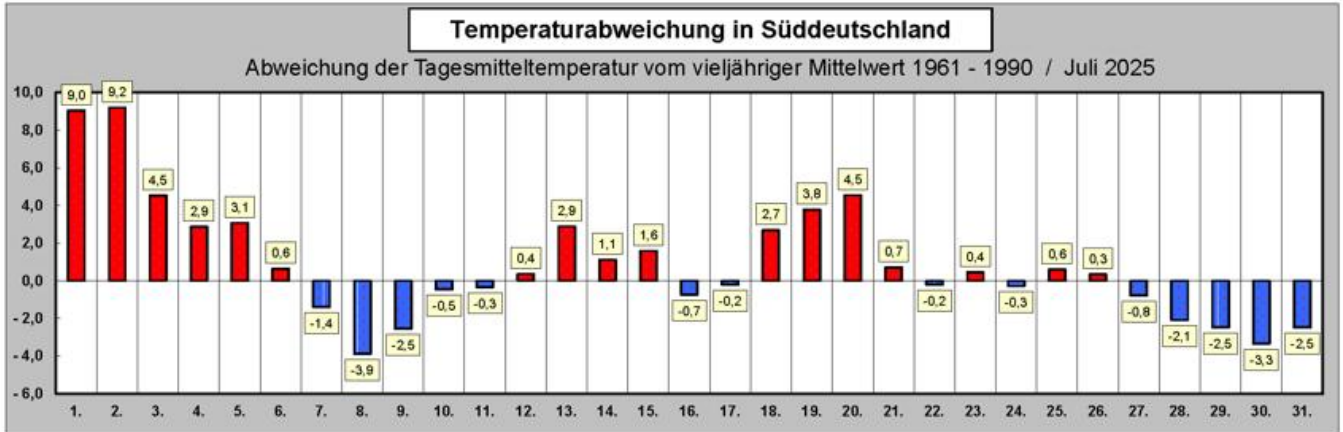
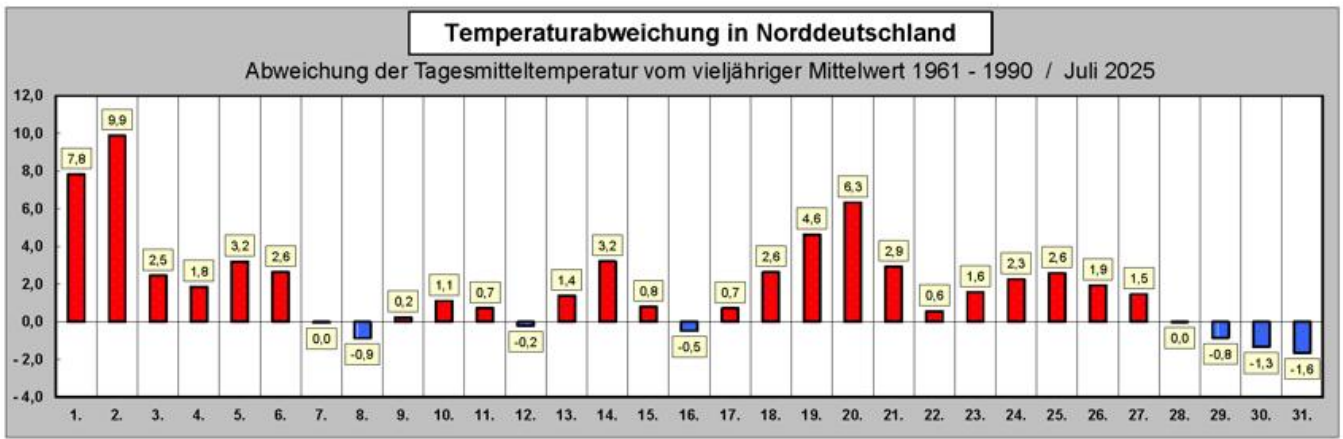
Tag	Nord	Süd
1.	1	6
2.	27	17
3.	7	19
4.	6	4
5.	26	3
6.	27	31
7.	33	35
8.	25	29
9.	13	11
10.	10	5
11.	20	16
12.	28	12
13.	22	14
14.	22	30
15.	35	29
16.	27	35
17.	26	6
18.	11	3
19.	10	19
20.	27	34
21.	29	34
22.	35	26
23.	18	17
24.	14	27
25.	19	32
26.	16	26
27.	25	35
28.	26	29
29.	25	31
30.	31	30
31.	35	34

Anzahl der Stationen mit Niederschlag

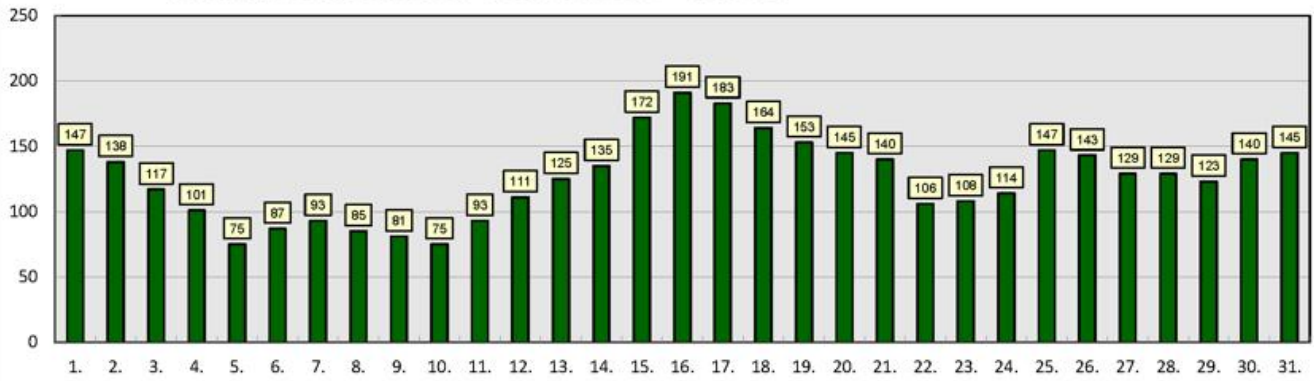
# Temperaturabweichung in Deutschland

positive Temperatur-Abweichung in °C

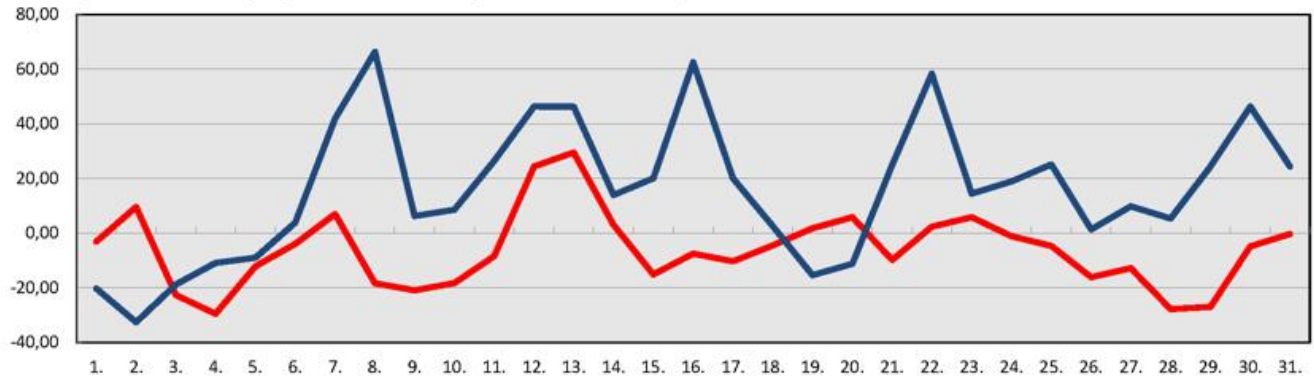
negative Temperatur-Abweichung in °C



Vorläufige Sonnenflecken - Relativzahlen / Juli 2025



Zyklonalindex ( objektive Wetterlagenklassifikation ) / Juli 2025



950 hPa 500 hPa

Monatsmittel deutscher Stationen

Juli 2025

Stationen	Temperatur	Abweichung	Niederschlag	Abweichung	Sonnenschein	Abweichung	Luftdruck	Abweichung
10035 Schleswig	18,1 °C	+ 2,3 °C	179,7 mm	195,1 %	163,9 Stunden	76,8 %	1012,1 hPA	- 2,8 hPA
10113 Norderney	18,7 °C	+ 2,4 °C	54,0 mm	71,1 %	191,8 Stunden	91,4 %	1013,3 hPA	- 2,2 hPA
10147 Hamburg	18,5 °C	+ 1,7 °C	147,8 mm	180,5 %	157,1 Stunden	76,0 %	1012,6 hPA	- 2,4 hPA
10170 Rostock	19,1 °C	+ 2,3 °C	123,1 mm	172,7 %	221,6 Stunden	94,8 %	1011,7 hPA	- 3,1 hPA
10338 Hannover	18,9 °C	+ 1,7 °C	84,7 mm	136,0 %	168,2 Stunden	84,8 %	1013,4 hPA	- 2,6 hPA
10379 Potsdam	19,4 °C	+ 1,5 °C	121,0 mm	232,7 %	181,4 Stunden	78,2 %	1012,4 hPA	- 3,5 hPA
10410 Essen	18,9 °C	+ 1,5 °C	81,4 mm	91,5 %	189,1 Stunden	101,7 %	1014,6 hPA	- 2,0 hPA
10438 Kassel	17,8 °C	+ 0,6 °C	114,9 mm	158,7 %	191,9 Stunden	98,1 %	1014,2 hPA	- 2,1 hPA
10454 Wernigerode	18,8 °C	+ 1,9 °C	91,0 mm	182,0 %	185,0 Stunden	92,2 %	1013,3 hPA	- 2,9 hPA
10469 Leipzig	19,6 °C	+ 1,4 °C	80,5 mm	145,0 %	198,5 Stunden	96,3 %	1013,2 hPA	- 2,9 hPA
10496 Cottbus	19,7 °C	+ 1,3 °C	136,4 mm	254,5 %	194,0 Stunden	85,1 %	1012,6 hPA	- 3,0 hPA
10567 Gera	18,5 °C	+ 1,8 °C	83,1 mm	171,7 %	156,8 Stunden	74,3 %	1013,5 hPA	- 3,3 hPA
10609 Trier	18,9 °C	+ 1,3 °C	93,1 mm	133,2 %	232,5 Stunden	103,1 %	1015,3 hPA	- 1,6 hPA
10637 Frankfurt (Main)	20,1 °C	+ 1,2 °C	123,8 mm	196,5 %	215,1 Stunden	95,8 %	1014,8 hPA	- 1,8 hPA
10739 Stuttgart	19,9 °C	+ 1,5 °C	168,6 mm	267,6 %	216,4 Stunden	90,9 %	1014,9 hPA	- 2,0 hPA
10763 Nürnberg	19,3 °C	+ 1,0 °C	83,0 mm	121,0 %	198,5 Stunden	84,3 %	1014,3 hPA	- 2,2 hPA
10803 Freiburg	19,6 °C	+ 0,8 °C	113,8 mm	129,8 %	213,2 Stunden	84,6 %	1015,5 hPA	- 1,2 hPA
10870 München	18,4 °C	+ 1,1 °C	142,3 mm	142,3 %	206,2 Stunden	88,7 %	1014,8 hPA	- 2,0 hPA
10895 Passau	18,2 °C	+ 1,5 °C	132,1 mm	127,9 %	204,3 Stunden	88,9 %	1014,4 hPA	- 2,1 hPA
10961 Zugspitze	2,4 °C	+ 0,2 °C	322,1 mm	175,7 %	87,9 Stunden	50,3 %	-	-

\* Bei allen Abweichungswerten wird der aktuelle Monatsmittelwert dem 30-jährigen Mittelwert (climat-Wert) aus dem Zeitraum 1961 bis 1990 gegenüber gestellt !

Monatsmittel europäischer Stationen

Juli 2025

Stationen	Temperatur	Abweichung	Niederschlag	Abweichung	Sonnenschein	Abweichung	Luftdruck	Abweichung
01026 Tromsø	14,1 °C	+ 2,4 °C	38,0 mm	52,8 %	259,0 Stunden	126,3 %	1013,6 hPA	+ 2,6 hPA
02935 Jyväskylä	20,0 °C	+ 4,3 °C	30,0 mm	38,5 %	346,0 Stunden	135,3 %	1010,8 hPA	+ 0,4 hPA
03005 Lerwick	14,7 °C	+ 3,3 °C	35,0 mm	54,7 %	187,0 Stunden	152,0 %	1012,7 hPA	- 0,3 hPA
03091 Aberdeen	16,4 °C	+ 2,6 °C	60,0 mm	100,0 %	157,0 Stunden	100,0 %	1013,4 hPA	- 0,9 hPA
03772 London	20,8 °C	+ 3,0 °C	48,0 mm	104,3 %	190,0 Stunden	97,4 %	1015,4 hPA	- 2,1 hPA
04030 Reykjavik	12,1 °C	+ 1,5 °C	41,0 mm	79,2 %	141,0 Stunden	82,3 %	1007,2 hPA	- 2,8 hPA
06260 De Bilt	19,0 °C	+ 2,2 °C	65,0 mm	86,7 %	235,0 Stunden	125,7 %	1014,5 hPA	- 1,9 hPA
06447 Brüssel	19,4 °C	+ 1,9 °C	84,0 mm	112,0 %	225,0 Stunden	121,1 %	1015,3 hPA	- 1,7 hPA
06590 Luxemburg	18,4 °C	+ 1,5 °C	103,0 mm	151,5 %	249,0 Stunden	106,9 %	1015,2 hPA	- 1,7 hPA
06700 Genf	20,8 °C	+ 1,7 °C	61,0 mm	91,0 %	277,0 Stunden	108,6 %	1015,5 hPA	- 1,4 hPA
06770 Lugano	22,7 °C	+ 1,6 °C	171,0 mm	128,6 %	256,0 Stunden	102,4 %	1012,6 hPA	- 2,5 hPA
07149 Paris	21,2 °C	+ 2,3 °C	83,0 mm	166,0 %	236,0 Stunden	98,7 %	1016,3 hPA	- 1,6 hPA
07222 Nantes	20,7 °C	+ 1,6 °C	97,0 mm	210,9 %	265,0 Stunden	99,3 %	1017,5 hPA	- 1,0 hPA
07690 Nizza	25,7 °C	+ 2,8 °C	5,0 mm	31,3 %	357,0 Stunden	105,0 %	1012,2 hPA	- 3,7 hPA
08221 Madrid	26,4 °C	+ 2,1 °C	6,0 mm	66,7 %	386,0 Stunden	110,3 %	1012,5 hPA	- 3,7 hPA
08509 Azoren ( Lajes )	21,4 °C	+ 0,9 °C	33,0 mm	106,5 %	224,0 Stunden	97,4 %	1026,4 hPA	+ 0,9 hPA
08535 Lissabon	23,8 °C	+ 1,4 °C	3,0 mm	60,0 %	245,0 Stunden	69,6 %	1016,1 hPA	- 8,5 hPA
11035 Wien	21,1 °C	+ 1,4 °C	90,0 mm	142,9 %	227,0 Stunden	89,0 %	1013,0 hPA	- 2,8 hPA
11150 Salzburg	18,6 °C	+ 0,3 °C	232,0 mm	145,0 %	169,0 Stunden	76,1 %	1014,8 hPA	- 2,3 hPA
11518 Prag	18,6 °C	+ 1,1 °C	50,0 mm	75,8 %	179,0 Stunden	81,7 %	1013,3 hPA	- 2,8 hPA
12205 Stettin	19,1 °C	+ 1,5 °C	143,0 mm	234,4 %	182,0 Stunden	87,9 %	1011,7 hPA	- 3,1 hPA
12375 Warschau	20,0 °C	+ 2,1 °C	54,0 mm	80,6 %	245,0 Stunden	69,4 %	1011,1 hPA	- 3,5 hPA
12843 Budapest	23,2 °C	+ 2,3 °C	46,0 mm	88,5 %	332,0 Stunden	119,0 %	1012,2 hPA	- 2,5 hPA
13274 Belgrad	25,3 °C	+ 3,6 °C	58,0 mm	87,9 %	296,0 Stunden	103,9 %	1012,2 hPA	- 2,9 hPA
15420 Bukarest	24,8 °C	+ 2,8 °C	54,0 mm	84,4 %	309,0 Stunden	106,8 %	1010,6 hPA	- 3,1 hPA
15614 Sofia	24,0 °C	+ 4,0 °C	18,0 mm	32,1 %	355,0 Stunden	123,7 %	1010,6 hPA	- 4,1 hPA
16597 Malta ( Luqa )	28,4 °C	+ 2,5 °C	0,0 mm	0,0 %	389,0 Stunden	106,6 %	1013,3 hPA	- 2,4 hPA
16714 Athen	31,0 °C	+ 4,0 °C	4,0 mm	133,3 %	405,0 Stunden	110,7 %	1009,4 hPA	- 2,2 hPA
17116 Bursa	28,4 °C	+ 4,3 °C	0,0 mm	0,0 %	400,0 Stunden	117,6 %	1008,7 hPA	- 3,3 hPA
22550 Archangelsk	16,1 °C	+ 0,3 °C	61,0 mm	107,0 %	334,0 Stunden	110,6 %	1011,6 hPA	- 0,1 hPA
27595 Kasan	20,8 °C	+ 1,2 °C	59,0 mm	86,8 %	371,0 Stunden	127,5 %	1010,4 hPA	+ 0,3 hPA
34300 Charkow	24,2 °C	+ 3,9 °C	79,0 mm	131,7 %	342,0 Stunden	125,3 %	1009,9 hPA	- 2,7 hPA