



Großwetterlage

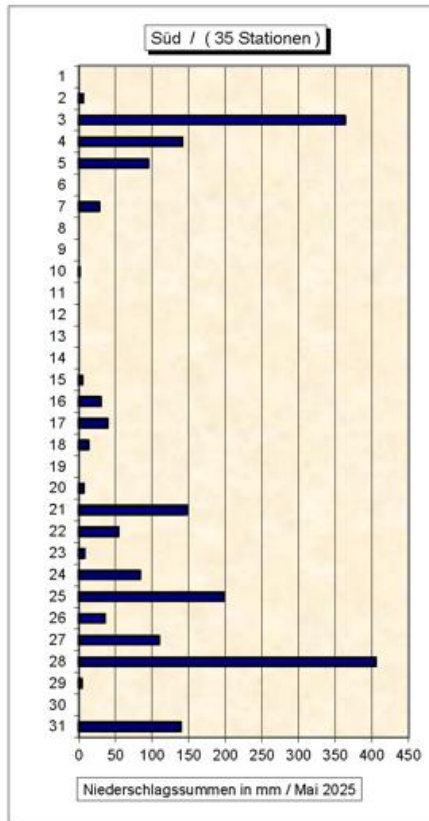
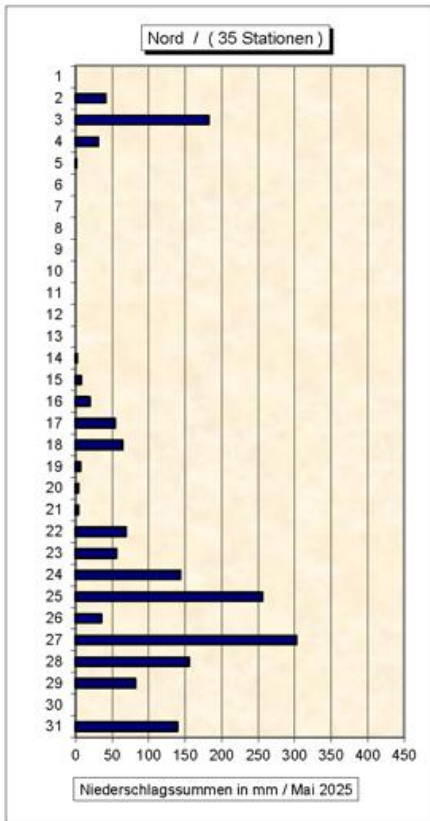
Mai 2025

erstellt durch die Vorhersage- und Beratungszentrale, Offenbach
Ausgabe: 30.06.2025

GWL_2025	GWL nach Hess & Brezowsky	Kurzbeschreibung
Donnerstag, den 01. Mai	HM	Das wetterbestimmende Hoch wandert nach Osteuropa, wobei sein Keil über den Alpen verbleibt.
Freitag, den 02. Mai	NWz	Die Kaltfront eines Tiefdrucksystems über Schweden und der Barentssee schwenkt von der Nordsee zur nördlichen Mitte Deutschlands, wo sie Verbindung zum Tief vor Portugal aufnimmt. Mit Verstärkung des Hochs nordwestlich von Irland zieht die Kaltfront am Sonntag zu den Alpen.
Samstag, den 03. Mai	NWz	
Sonntag, den 04. Mai	NWz	
Montag, den 05. Mai	HNa	Der mitteleuropäische Trog tropft rasch nach Südfrankreich ab und das Trogresiduum schwenkt nach Osteuropa. Derweil verlagert sich das auch in der Höhe ausgeprägte Hoch zu den Britischen Inseln und sein Keil zieht von Südkandinavien nach Mitteldeutschland.
Dienstag, den 06. Mai	HNa	
Mittwoch, den 07. Mai	HNa	
Donnerstag, den 08. Mai	HNFa	Das Hoch über den Britischen Inseln nimmt über Skandinavien Verbindung auf zur hochreichenden Antizyklone über der Barentssee. Vorübergehend beeinflusst noch eine Luftmassengrenze am Rande des nordosteuropäischen Troges Ostdeutschland mit teils dichten Wolken. Zusammen mit dem Trog über West- und Südwesteuropa und dem Hoch ergibt sich eine blockierende Omegalage. In den häufig klaren Nächten kommt es vor allem im Osten und im Mittelgebirgsraum örtlich zu Luftfrost.
Freitag, den 09. Mai	HNFa	
Samstag, den 10. Mai	HNFa	
Sonntag, den 11. Mai	HNFa	
Montag, den 12. Mai	HNFa	
Dienstag, den 13. Mai	HNa	Aus einem atlantischen Höhenkeil spaltet sich nordwestlich von Schottland ein Höhenhoch mit darunterliegendem Bodenhoch ab. Die schwache Kaltfront eines von Finnland nach Westrussland ziehenden Tiefs schwenkt zu den Alpen und führt einen Schwall Polarluft nach Deutschland.
Mittwoch, den 14. Mai	HNa	
Donnerstag, den 15. Mai	HNa	
Freitag, den 16. Mai	Nz	Das Hoch setzt sich zwischen Island und Schottland fest und ein Keil reicht nach Nordskandinavien. Der Trog über Osteuropa wird von Norden durch einen Abtropfprozess regeneriert, so dass ein hochreichendes Tief über Nordostpolen entsteht, wobei sein Regen vor allem den Osten beeinflusst.
Samstag, den 17. Mai	Nz	
Sonntag, den 18. Mai	Nz	
Montag, den 19. Mai	HNa	Das Höhentief wird von Norden durch einen Trog eingefangen und der entstehende Gesamtrog schwenkt nach Osteuropa. Dadurch entsteht zwischen dem Hoch bei Island und dem italienischen Höhenhochkeil bei uns eine Geopotentialbrücke.
Dienstag, den 20. Mai	HNa	
Mittwoch, den 21. Mai	HNa	
Donnerstag, den 22. Mai	TrM	Während sich das Hoch zum Nordmeer östlich von Island verlagert, dehnt sich ein Cut-Off-Tief von Skandinavien nach Mitteleuropa aus. Am Rande des Tiefs strömt mit einer Kaltfront polare Meeresluft nach Deutschland, wobei in der Nordhälfte meist negative Temperaturen in 850 hPa herrschen.
Freitag, den 23. Mai	TrM	
Samstag, den 24. Mai	TrM	
Sonntag, den 25. Mai	WW	Der bisher wetterwirksame Trog tropft nach Südosteuropa ab und der Trogrest schwenkt unter Abschwächung nach Nordosteuropa. Anschließend zieht ein kräftiger Höhentrog nebst Frontensystem nach Mitteleuropa, wobei die Wellenlänge sich verkürzt. Am Rande des Zentraltiefs bei Island schwenken zwei weitere Tröge nach Deutschland, die über der Ostsee nach Norden abbiegen.
Montag, den 26. Mai	WW	
Dienstag, den 27. Mai	WW	
Mittwoch, den 28. Mai	WW	
Donnerstag, den 29. Mai	Wa	Hinter einer nach Osten und Südosten abziehenden Kaltfront wandert der Keil des französischen Hochs, das Verbindung zum Azorenhoch hat, nach Deutschland. In der Höhe schwenkt ein Höhenrücken über uns hinweg nach Osten, der einhergeht mit einem Warmfrontdurchgang.
Freitag, den 30. Mai	Wa	
Samstag, den 31. Mai	Wa	

Legende zur Großwetterlagen-Tabelle

Nummer	Abkürzung	Großwetterlage	Farbe
1	Wa	Westlage, Mitteleuropa überwiegend antizyklonal	Hellgrün
2	Wz	Westlage, Mitteleuropa überwiegend zyklonal	Grelles Grün
3	WS	Südliche Westlage	Meeresgrün
4	WW	Winkelförmige Westlage	Grün
5	SWa	Südwestlage, Mitteleuropa überwiegend antizyklonal	Hellorange
6	SWz	Südwestlage, Mitteleuropa überwiegend zyklonal	Orange
7	NWa	Nordwestlage, Mitteleuropa überwiegend antizyklonal	Türkis
8	NWz	Nordwestlage, Mitteleuropa überwiegend zyklonal	Blaugrün
9	HM	Hoch Mitteleuropa	Weiß
10	BM	Hochdruckbrücke Mitteleuropa	Hellgrau 25%
11	TM	Tief Mitteleuropa	Grau 50%
12	Na	Nordlage, Mitteleuropa überwiegend antizyklonal	Blassblau
13	Nz	Nordlage, Mitteleuropa überwiegend zyklonal	Blau
14	HNa	Hoch Nordmeer-Island, Mitteleuropa überwiegend antizyklonal	Himmelblau
15	HNz	Hoch Nordmeer-Island, Mitteleuropa überwiegend zyklonal	Blaugrau
16	HB	Hoch Britische Inseln	Helltürkis
17	TrM	Trog Mitteleuropa	Dunkelgrau 80%
18	NEa	Nordostlage, Mitteleuropa überwiegend antizyklonal	Lavendel
19	NEz	Nordostlage, Mitteleuropa überwiegend zyklonal	Pflaume
20	HFa	Hoch Fennoskandien, Mitteleuropa überwiegend antizyklonal	Hellrosa
21	HFz	Hoch Fennoskandien, Mitteleuropa überwiegend zyklonal	Rosa
22	HNFa	Hoch Nordmeer-Fennoskandien, Mitteleuropa überwiegend antizyklonal	Hellgelb
23	HNFz	Hoch Nordmeer-Fennoskandien, Mitteleuropa überwiegend zyklonal	Dunkelgelb
24	SEa	Südostlage, Mitteleuropa überwiegend antizyklonal	Gelb
25	SEz	Südostlage, Mitteleuropa überwiegend zyklonal	Gold
26	Sa	Südlage, Mitteleuropa überwiegend antizyklonal	Gelbbraun
27	Sz	Südlage, Mitteleuropa überwiegend zyklonal	Rot
28	TB	Tief Britische Inseln	Braun
29	TrW	Trog Westeuropa	Dunkelrot
30	Ü	Übergangslage / Unbestimmt	Grau 40%



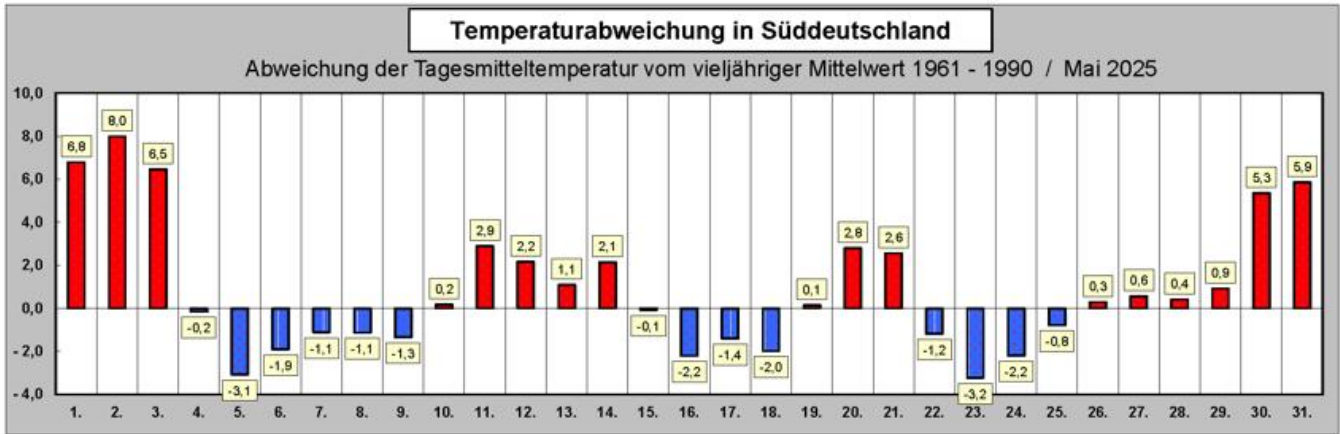
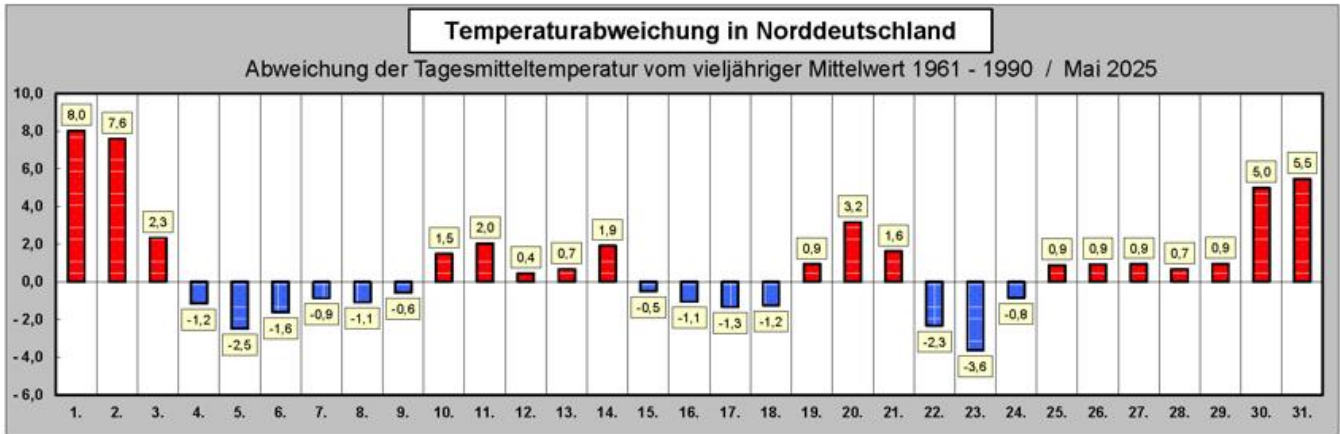
Tag	Nord	Süd
1.	0	0
2.	20	4
3.	29	35
4.	16	15
5.	5	14
6.	2	1
7.	0	6
8.	0	1
9.	1	1
10.	2	1
11.	0	0
12.	0	0
13.	0	0
14.	2	0
15.	8	3
16.	10	16
17.	22	14
18.	16	8
19.	4	2
20.	1	5
21.	4	25
22.	27	18
23.	28	9
24.	29	32
25.	35	35
26.	21	13
27.	34	30
28.	31	35
29.	33	9
30.	1	0
31.	23	26

Anzahl der Stationen mit Niederschlag

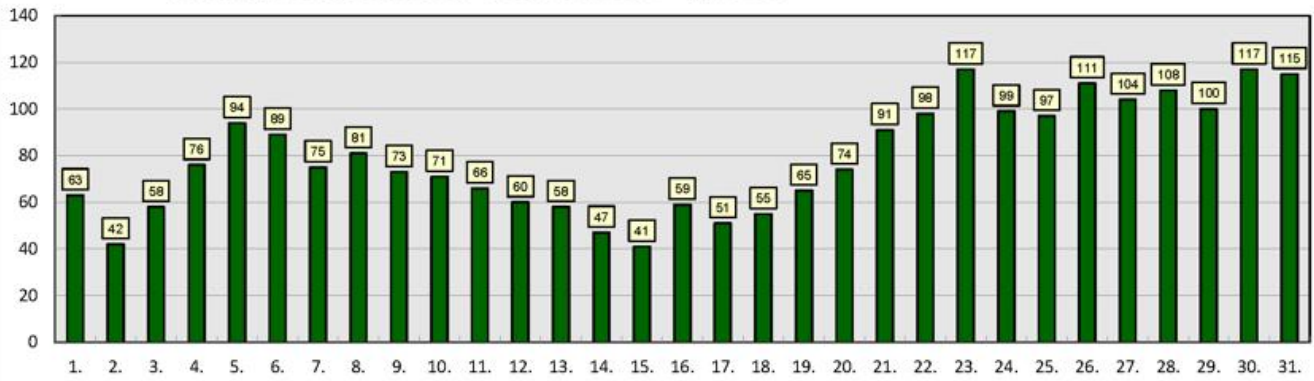
Temperaturabweichung in Deutschland

positive Temperatur-Abweichung in °C

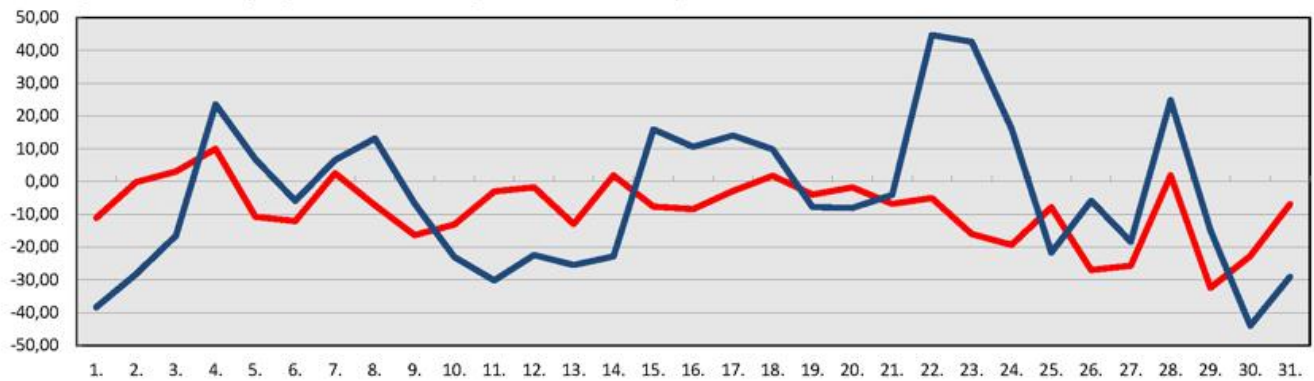
negative Temperatur-Abweichung in °C



Vorläufige Sonnenflecken - Relativzahlen / Mai 2025



Zyklonalindex (objektive Wetterlagenklassifikation) / Mai 2025



950 hPa 500 hPa

Monatsmittel deutscher Stationen

Mai 2025

Stationen	Temperatur	Abweichung	Niederschlag	Abweichung	Sonnenschein	Abweichung	Luftdruck	Abweichung
10035 Schleswig	12,3 °C	+ 1,3 °C	47,0 mm	76,5 %	276,4 Stunden	122,4 %	1015,7 hPA	+ 0,4 hPA
10113 Norderney	12,6 °C	+ 1,4 °C	34,1 mm	70,0 %	318,4 Stunden	140,7 %	1016,8 hPA	+ 1,9 hPA
10147 Hamburg	12,8 °C	+ 0,6 °C	38,3 mm	66,8 %	259,0 Stunden	119,5 %	1016,0 hPA	+ 0,8 hPA
10170 Rostock	12,7 °C	+ 1,4 °C	49,5 mm	106,5 %	266,8 Stunden	108,7 %	1015,4 hPA	+ 0,1 hPA
10338 Hannover	13,2 °C	+ 0,6 °C	34,9 mm	55,9 %	252,6 Stunden	122,4 %	1016,5 hPA	+ 1,2 hPA
10379 Potsdam	13,5 °C	+ 0,3 °C	23,2 mm	38,2 %	241,0 Stunden	106,2 %	1015,7 hPA	+ 0,1 hPA
10410 Essen	14,5 °C	+ 1,6 °C	58,0 mm	79,0 %	249,7 Stunden	129,6 %	1016,9 hPA	+ 1,9 hPA
10438 Kassel	12,6 °C	+ 0,0 °C	61,3 mm	86,7 %	247,0 Stunden	127,3 %	1016,8 hPA	+ 1,9 hPA
10454 Wernigerode	13,0 °C	+ 1,0 °C	24,4 mm	41,9 %	244,0 Stunden	122,9 %	1016,4 hPA	+ 1,2 hPA
10469 Leipzig	13,3 °C	+ 0,0 °C	59,2 mm	112,1 %	273,0 Stunden	137,5 %	1016,2 hPA	+ 1,0 hPA
10496 Cottbus	13,3 °C	- 0,2 °C	36,2 mm	62,7 %	227,8 Stunden	101,5 %	1015,7 hPA	+ 0,7 hPA
10567 Gera	12,4 °C	+ 0,6 °C	52,2 mm	95,8 %	240,1 Stunden	119,8 %	1016,4 hPA	+ 1,0 hPA
10609 Trier	14,2 °C	+ 1,6 °C	45,9 mm	67,6 %	284,6 Stunden	139,9 %	1016,9 hPA	+ 2,3 hPA
10637 Frankfurt (Main)	15,6 °C	+ 1,9 °C	33,8 mm	55,1 %	287,4 Stunden	139,2 %	1016,6 hPA	+ 2,0 hPA
10739 Stuttgart	14,9 °C	+ 1,6 °C	50,1 mm	59,9 %	269,4 Stunden	136,2 %	1016,4 hPA	+ 1,5 hPA
10763 Nürnberg	13,6 °C	+ 0,4 °C	23,0 mm	35,8 %	283,2 Stunden	132,4 %	1016,4 hPA	+ 1,7 hPA
10803 Freiburg	15,2 °C	+ 2,0 °C	56,4 mm	61,8 %	234,3 Stunden	118,5 %	1016,3 hPA	+ 2,0 hPA
10870 München	12,6 °C	+ 0,4 °C	39,5 mm	45,0 %	231,1 Stunden	113,7 %	1016,5 hPA	+ 1,7 hPA
10895 Passau	12,6 °C	+ 0,6 °C	49,8 mm	60,2 %	239,2 Stunden	116,2 %	1016,1 hPA	+ 1,7 hPA
10961 Zugspitze	-2,5 °C	+ 0,6 °C	202,4 mm	117,7 %	142,8 Stunden	86,6 %	-	-

* Bei allen Abweichungswerten wird der aktuelle Monatsmittelwert dem 30-jährigen Mittelwert (climat-Wert) aus dem Zeitraum 1961 bis 1990 gegenüber gestellt !

Monatsmittel europäischer Stationen

Mai 2025

Stationen	Temperatur	Abweichung	Niederschlag	Abweichung	Sonnenschein	Abweichung	Luftdruck	Abweichung
01026 Tromsø	6,0 °C	+ 1,1 °C	33,0 mm	68,8 %	194,0 Stunden	89,0 %	1011,9 hPA	- 3,4 hPA
02935 Jyväskylä	8,5 °C	- 0,2 °C	35,0 mm	87,5 %	201,0 Stunden	80,4 %	1011,0 hPA	- 4,1 hPA
03005 Lerwick	9,4 °C	+ 1,8 °C	66,0 mm	106,5 %	231,0 Stunden	157,1 %	1016,6 hPA	+ 2,8 hPA
03091 Aberdeen	11,6 °C	+ 2,6 °C	37,0 mm	62,7 %	262,0 Stunden	148,9 %	1017,8 hPA	+ 3,9 hPA
03772 London	15,6 °C	+ 3,1 °C	15,0 mm	29,4 %	225,0 Stunden	116,0 %	1018,3 hPA	+ 3,1 hPA
04030 Reykjavik	9,0 °C	+ 2,7 °C	49,0 mm	111,9 %	265,0 Stunden	138,0 %	1012,5 hPA	+ 0,1 hPA
06260 De Bilt	14,1 °C	+ 1,8 °C	30,0 mm	49,0 %	290,0 Stunden	147,2 %	1017,2 hPA	+ 2,4 hPA
06447 Brüssel	14,7 °C	+ 1,8 °C	23,0 mm	32,4 %	241,0 Stunden	127,2 %	1017,3 hPA	+ 2,5 hPA
06590 Luxemburg	13,7 °C	+ 1,9 °C	43,0 mm	53,1 %	304,0 Stunden	147,3 %	1016,8 hPA	+ 2,0 hPA
06700 Genf	14,8 °C	+ 1,8 °C	79,0 mm	102,6 %	230,0 Stunden	127,1 %	1016,1 hPA	+ 1,2 hPA
06770 Lugano	16,9 °C	+ 2,4 °C	327,0 mm	168,6 %	233,0 Stunden	128,7 %	1014,1 hPA	- 0,4 hPA
07149 Paris	16,1 °C	+ 2,6 °C	24,0 mm	41,4 %	243,0 Stunden	120,9 %	1017,4 hPA	+ 2,6 hPA
07222 Nantes	15,8 °C	+ 2,2 °C	25,0 mm	39,1 %	243,0 Stunden	115,2 %	1017,4 hPA	+ 2,4 hPA
07690 Nizza	18,5 °C	+ 2,1 °C	51,0 mm	104,1 %	307,0 Stunden	113,7 %	1014,1 hPA	- 0,3 hPA
08221 Madrid	17,1 °C	+ 1,6 °C	68,0 mm	174,4 %	290,0 Stunden	107,4 %	1014,6 hPA	- 1,0 hPA
08509 Azoren (Lajes)	17,3 °C	+ 1,2 °C	160,0 mm	372,1 %	130,0 Stunden	66,0 %	1021,5 hPA	- 1,8 hPA
08535 Lissabon	18,9 °C	+ 1,5 °C	19,0 mm	48,7 %	244,0 Stunden	83,8 %	1016,6 hPA	- 0,8 hPA
11035 Wien	14,2 °C	- 0,4 °C	46,0 mm	75,4 %	198,0 Stunden	86,1 %	1015,3 hPA	+ 0,8 hPA
11150 Salzburg	12,8 °C	- 0,4 °C	94,0 mm	75,2 %	197,0 Stunden	102,1 %	1016,4 hPA	+ 1,1 hPA
11518 Prag	11,9 °C	- 0,8 °C	34,0 mm	44,2 %	232,0 Stunden	100,9 %	1016,1 hPA	+ 1,2 hPA
12205 Stettin	12,3 °C	- 0,5 °C	20,0 mm	39,2 %	267,0 Stunden	121,9 %	1015,2 hPA	+ 0,1 hPA
12375 Warschau	12,1 °C	- 1,3 °C	73,0 mm	123,7 %	273,0 Stunden	92,9 %	1013,7 hPA	- 1,8 hPA
12843 Budapest	14,6 °C	- 1,4 °C	43,0 mm	78,2 %	255,0 Stunden	110,4 %	1014,6 hPA	+ 0,7 hPA
13274 Belgrad	16,4 °C	- 0,8 °C	113,0 mm	159,2 %	222,0 Stunden	98,2 %	1014,5 hPA	+ 0,1 hPA
15420 Bukarest	14,9 °C	- 1,8 °C	173,0 mm	247,1 %	206,0 Stunden	83,6 %	1012,6 hPA	- 1,5 hPA
15614 Sofia	14,2 °C	- 0,1 °C	98,0 mm	134,2 %	232,0 Stunden	114,9 %	1013,4 hPA	- 1,5 hPA
16597 Malta (Luqa)	21,6 °C	+ 2,5 °C	37,0 mm	528,6 %	334,0 Stunden	111,3 %	1014,8 hPA	- 0,5 hPA
16714 Athen	21,8 °C	+ 1,7 °C	11,0 mm	61,1 %	310,0 Stunden	106,9 %	1013,0 hPA	- 0,4 hPA
17116 Bursa	18,3 °C	+ 1,0 °C	33,0 mm	71,7 %	258,0 Stunden	101,2 %	1012,8 hPA	- 1,4 hPA
22550 Archangelsk	9,3 °C	+ 2,8 °C	51,0 mm	127,5 %	255,0 Stunden	97,0 %	1011,4 hPA	- 4,5 hPA
27595 Kasan	14,7 °C	+ 1,4 °C	98,0 mm	264,9 %	298,0 Stunden	105,7 %	1013,6 hPA	- 2,2 hPA
34300 Charkow	15,3 °C	- 0,3 °C	64,0 mm	136,2 %	317,0 Stunden	133,2 %	1012,4 hPA	- 2,5 hPA