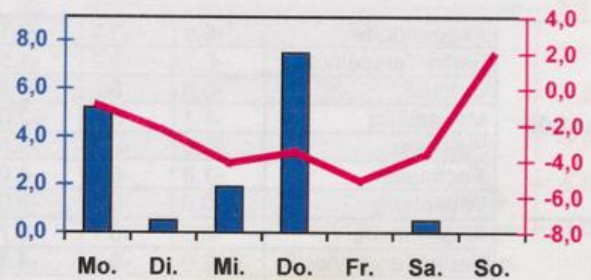
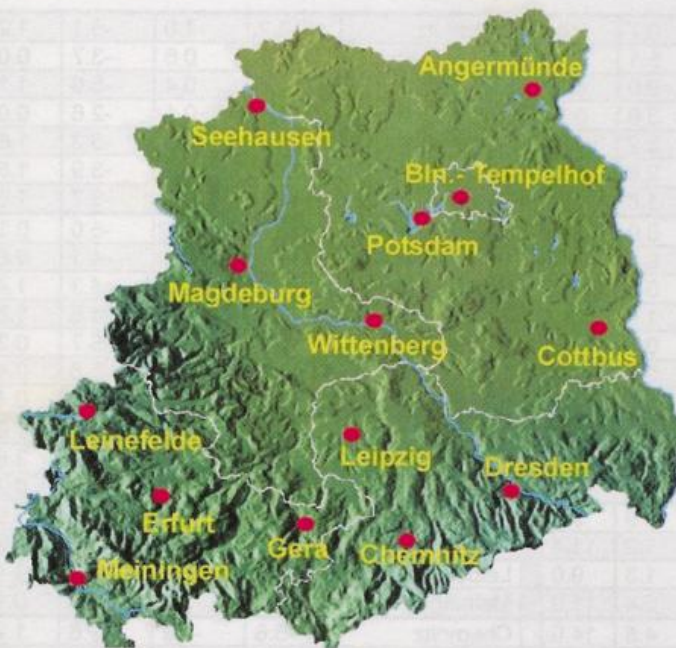


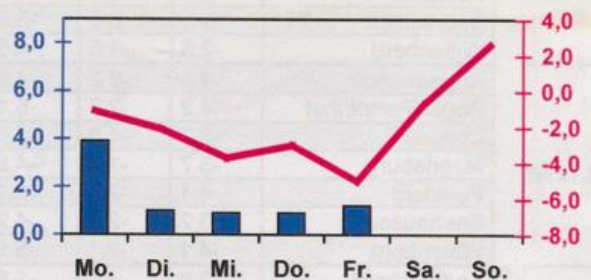
Wöchentlicher Witterungsbericht
für Berlin, Brandenburg, Sachsen-Anhalt, Sachsen
und Thüringen

Nr.52

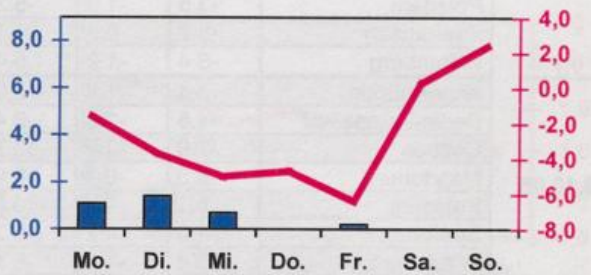
vom 26.12.2005
bis 01.01.2006



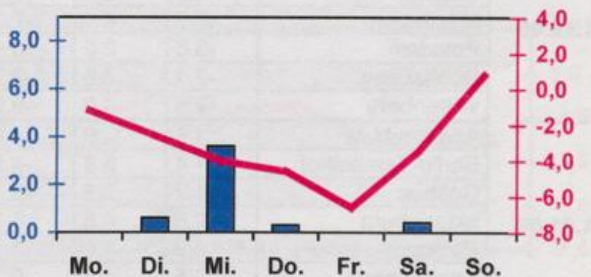
Potsdam



Magdeburg



Erfurt



Dresden

■ Tagessumme der Niederschlagshöhe in mm
— Tagesmittel der Lufttemperatur in °C

Mittelwerte und Extrema im Zeitraum 1971 - 2000
für die Woche vom 26.12. bis 01.01.

Stationen:	Mittlere Lufttemperatur [°C]	Höchstes Maximum der Lufttemperatur [°C]	Tiefstes Minimum der Lufttemperatur [°C]	Mittleres Maximum der Lufttemperatur [°C]	Mittleres Minimum der Lufttemperatur [°C]	Mittlere Niederschlagshöhen [mm]	Höchste Tagessumme der Niederschlagshöhe [mm]
Potsdam	0.7	12.6	-19.0	2.9	-1.7	14.4	22.0
Magdeburg	1.3	13.3	-21.4	3.8	-1.2	10.2	17.2
Berlin-Tempelhof	1.3	12.9	-19.9	3.5	-1.0	13.7	19.5
Dresden-Klotzsche	1.0	13.7	-21.0	3.4	-1.2	13.3	32.3
Erfurt-Bindersleben	0.2	12.4	-23.5	2.7	-2.2	6.3	18.9